

Objektyp: **Advertising**

Zeitschrift: **Das Werk : Architektur und Kunst = L'oeuvre : architecture et art**

Band (Jahr): **56 (1969)**

Heft 1: **Einfamilienhäuser; Ferienhäuser**

PDF erstellt am: **12.07.2024**

Nutzungsbedingungen

Die ETH-Bibliothek ist Anbieterin der digitalisierten Zeitschriften. Sie besitzt keine Urheberrechte an den Inhalten der Zeitschriften. Die Rechte liegen in der Regel bei den Herausgebern. Die auf der Plattform e-periodica veröffentlichten Dokumente stehen für nicht-kommerzielle Zwecke in Lehre und Forschung sowie für die private Nutzung frei zur Verfügung. Einzelne Dateien oder Ausdrucke aus diesem Angebot können zusammen mit diesen Nutzungsbedingungen und den korrekten Herkunftsbezeichnungen weitergegeben werden. Das Veröffentlichen von Bildern in Print- und Online-Publikationen ist nur mit vorheriger Genehmigung der Rechteinhaber erlaubt. Die systematische Speicherung von Teilen des elektronischen Angebots auf anderen Servern bedarf ebenfalls des schriftlichen Einverständnisses der Rechteinhaber.

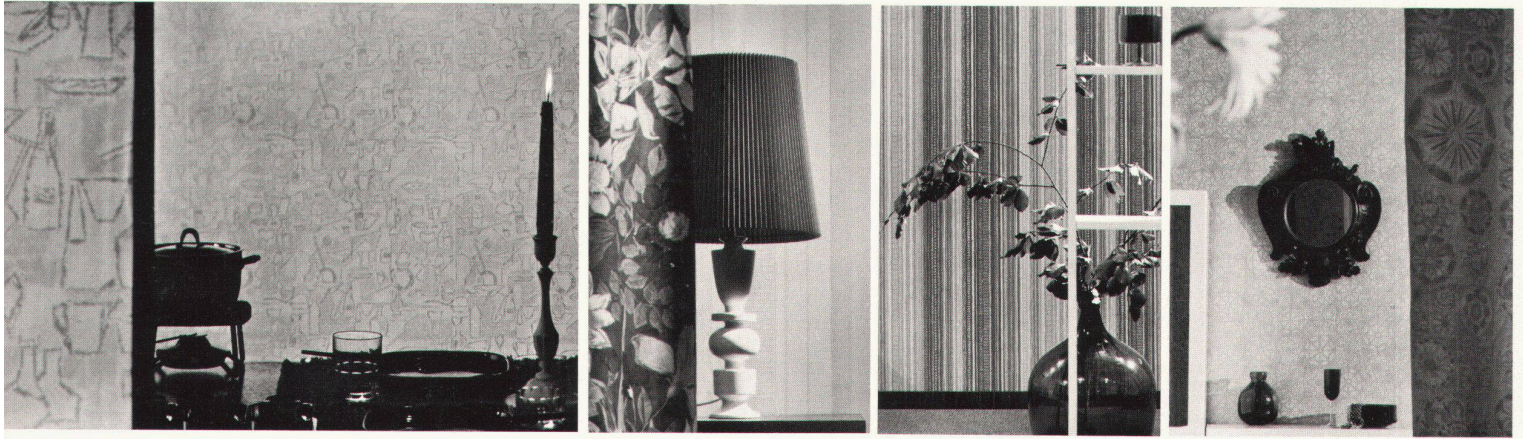
Haftungsausschluss

Alle Angaben erfolgen ohne Gewähr für Vollständigkeit oder Richtigkeit. Es wird keine Haftung übernommen für Schäden durch die Verwendung von Informationen aus diesem Online-Angebot oder durch das Fehlen von Informationen. Dies gilt auch für Inhalte Dritter, die über dieses Angebot zugänglich sind.

Schöneres Wohnen im
Entrée und in Nebenräumen
VST-Beratung Blatt 2

Tapeten schaffen Atmosphäre





Der erste Eindruck ist der entscheidende! Dies gilt besonders für das Entrée, den Flur oder die Diele. Es gibt Besucher, die hier nur kurz ihren Auftrag erledigen. Für diese ist der Raum die Visitenkarte der Bewohner und der Eindruck kann nachhaltig und mitbestimmend wirken. Dieser Raum soll deshalb mehr sein als eine Kleiderablage. Er soll eine Atmosphäre des freundlichen Empfanges vermitteln. Die Nebenräume – das Schlafzimmer der Eltern, der Kinder, der herangewachsenen Söhne und Töchter, das Herrenzimmer, das Gästezimmer, das Esszimmer – sind mehr oder weniger die Intimsphäre der Bewohner. Sie sollen dem individuellen Bedürfnis angepasst werden, denn hier soll ihr «Königreich» sein, hier sollen sie sich so richtig wohlfühlen. Die Tapete vermag solche individuellen Noten in die Räume zu tragen und sie optisch zu verbessern.

Das Entrée zu tapezieren ist nicht immer einfach. Oft sind die räumlichen Verhältnisse ungünstig. Helle Tapeten sind für dunkle Vorräume richtig. Sind sie hoch, kann man zu hellen Wänden die Decke buntfarbig tapezieren. Dadurch zieht man die Decke herunter und nimmt dem langen Flur das Schlauchartige. Ist der Raum lang und münden viele Türen ein, erzielt man eine schöne Wirkung, wenn die Türfüllungen mit gemusterten Tapeten beklebt werden, während die Wände in ruhigen Farbtönen gehalten werden. Die optische Veränderung ungünstiger Raumverhältnisse durch entsprechende Tapeten ist eine patente Sache. Kleine Muster vergrössern die Wirkung des Raumes, während grosse Muster das Gegenteil bewirken. Niedrige Räume wirken mit vertikalen Streifen höher, hohe mit horizontalgeklebten Streifen niedriger.

Schlafräume, die gelegentlich auch Krankenzimmer sind, verlangen Ruhe und Weite. Ein ausgeglichenes Gesamtbild wirkt entspannend. Man wählt am besten Pastelltöne und ruhige Muster. Ein farbiger Streifen in der Tapete kann sehr hübsch zu einem farbig kontrastierenden Blattmuster im Dekorationsstoff aussehen und umgekehrt. Die Zimmerdecke sollte gerade im Schlafzimmer mittapeziert werden. Dadurch wirkt der Raum wärmer. Sehr dekorativ sieht es aus, wenn die Wand hinter den Betten mit einem hübschen Muster tapeziert wird, die übrigen Wände dagegen mit einer Uni-Tapete beklebt werden.

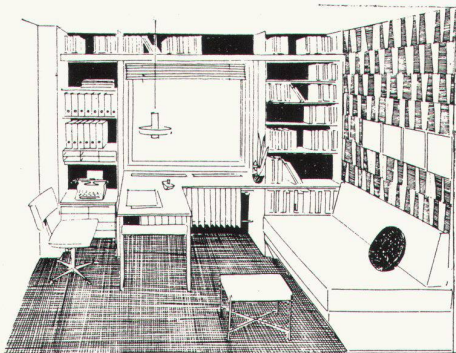
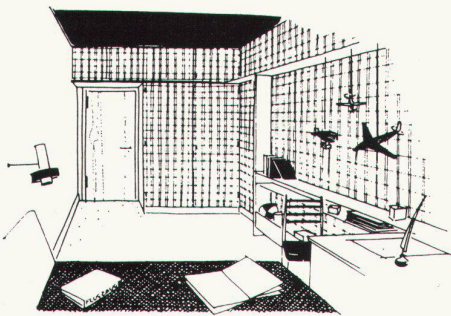
Das Zimmer des erwachsenen Sohnes oder der Tochter ist oft Schlaf- und Arbeitsraum. Solche Räume sind auf die jugendlichen Gemüter abzustimmen. Lassen Sie die Tapete von dem künftigen Bewohner selbst auswählen. Es ist wichtig, dass er seine Welt selbst gestalten und durchleben kann.

Das Kinderzimmer soll farbenfroh, aber nicht zu bunt tapeziert werden. Mit Mustern muss man vorsichtig sein. Kinder sollen angeregt werden, doch muss ihre eigene Phantasie noch mitarbeiten können. Da die Kinderzimmertapete nicht empfindlich sein soll, haben die Tapetenfabriken dafür dauerhafte, abwaschbare Qualitäten geschaffen.

Das Esszimmer kann lockerer, unbeschwerter gestaltet werden als das Wohnzimmer. Eine fröhliche Atmosphäre kann durch farbige Dessins erzielt werden, bunte Blumen oder Ornamentmuster.

Das Herrenzimmer oder Vaters Arbeitszimmer muss repräsentativer wirken. Es soll den individuellen Bedürfnissen angepasst werden. Eine Fülle interessanter Bildtapeten stehen zur Wahl, die mit der Liebhaberei in Beziehung gebracht werden können: Jagdidylle, Schiffe, südliche Städtomotive etc. Kombiniert mit unifarbigen Tapeten ergeben sie interessante Raumwirkungen.

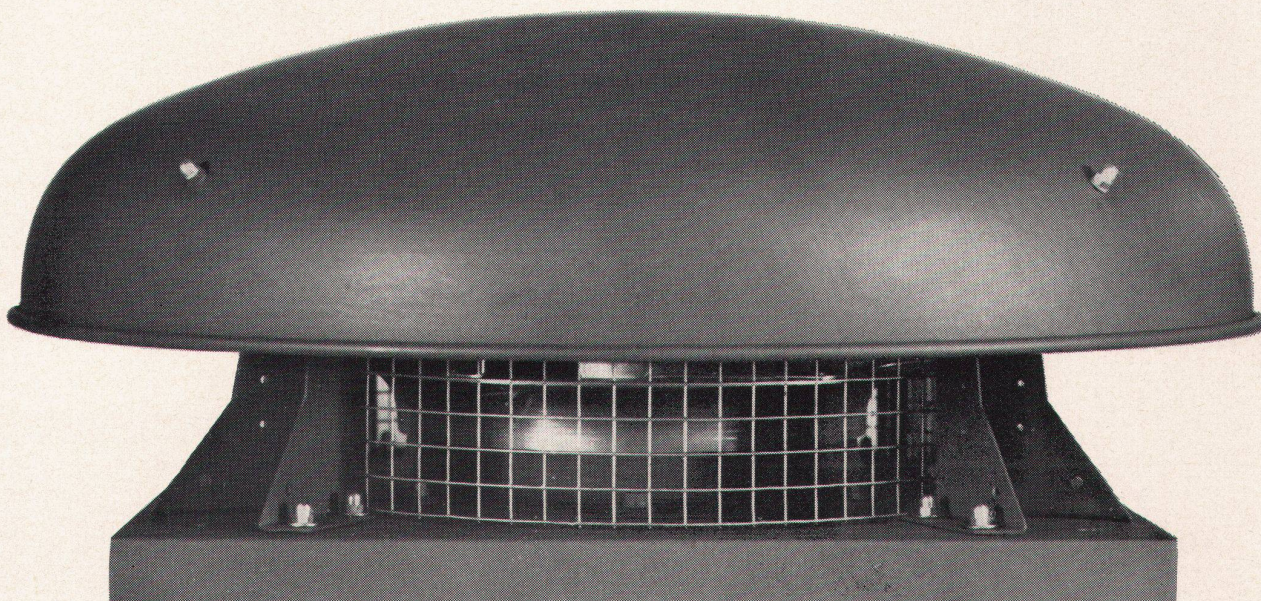
Ob Blumendessins, Ornamente, strenge graphische Muster oder zeichnerische Sujets, zarte Farbtöne oder attraktive Farbkontraste in Frage kommen, muss der Bewohner auswählen. Die menschliche Gefühlswelt ist so verschieden, dass sie für die Wahl der Tapete ausschlaggebend sein soll. Sein Wohlbefinden strahlt günstig auf die Umgebung aus. Der erfahrene Tapetenfachmann ist dafür ein wertvoller Berater.



Wir Mitglieder des Verbandes Schweizer Tapetenhändler führen als Spezialgeschäfte für Sie eine Kollektion der schönsten Erzeugnisse des Weltmarktes und beraten Sie mit grosser Erfahrung.



Ab sofort liefern wir mit jedem neuen Pieren-Dachlüfter zusätzlich und gratis:



1. Wicklungsthermostate

Sie wissen ja, dass zu hohe Motortemperaturen bei falscher Drehrichtung, Überspannung, Zweiphasenlauf, zu hoher Umgebungstemperatur, Bremsung des Laufrades durch Fremdkörper oder durch falschen elektrischen Anschluss entstehen.

Die im Pieren-Dachlüfter eingebauten Wicklungsthermostate schützen den Motor vor jeder Überhitzung (bedeutend besser als Motorschutzschalter mit Wärmepaket).

2. Vogelschutzgitter

Die neuen Pieren-Dachlüfter sind zudem mit einem Vogelschutzgitter ausgestattet, denn wir behaupten, dass vorbeugen besser ist als reparieren.

3. Sicherheit

Die neuen Pieren-Dachlüfter mit den eingebauten Wicklungsthermostaten und dem Vogelschutzgitter bieten Ihren Kunden mit mehr Sicherheit gute Luft und Ihnen als Installateur weniger Sorgen.

Verlangen Sie deshalb heute noch unsere Unterlagen.



Pieren

Hermann Pieren
Fabrik für luft- und wärme-
technische Apparate
3510 Konolfingen
Telefon 031 91 74 34

Z+ Fachmessen im Zürich-Tor

Fachmessen AG
Zürich-Tor
8957 Spreitenbach
Tel. 056 3 60 61

ELEMENT 69

Fachmesse für Bauelemente
und Kunststoffe im Bausektor

täglich 09.00–18.00 h
Busverbindung ab
Swissair-Terminal HB Zürich
15.-23. März 1969

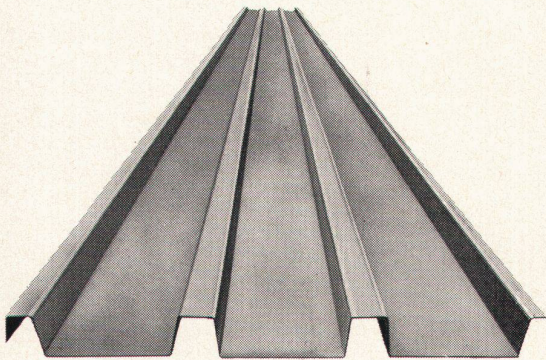


STAHLTREPPENANLAGEN in allen Formen
SCHIEBETRENNWÄNDE

GEBR. DEMUTH + CO. 5400 BADEN

Konstruktionswerkstätten Telephon 056 25444/25954

Profil-Blech für Hochbau



Unsere Liste 44/101 über profilierte Hochbau-Bleche
enthält 44 Typen mit total 156 Sorten für alle Arten von
Dächern, Decken und Wänden.

KOENIG

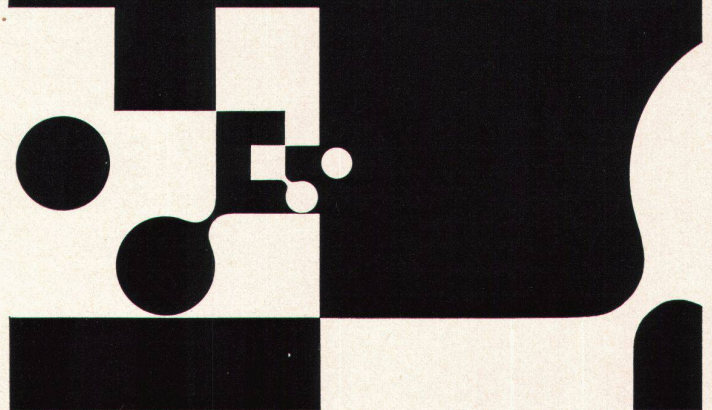
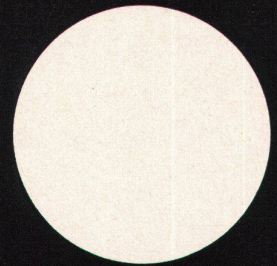
Dr. Ing. Koenig AG, 8953 Dietikon, Tel. 051/882661

Schwitter AG Offset/Clichés

4000 Basel 9
Allschwilerstrasse 90
Telefon 061 38 88 50

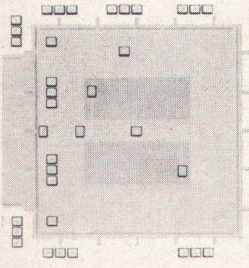
8052 Zürich
Thurgauerstrasse 121
Telefon 051 83 99 55

1000 Bureau Lausanne
44, avenue de la Gare
Telefon 021 22 86 75



Schenker-Storen

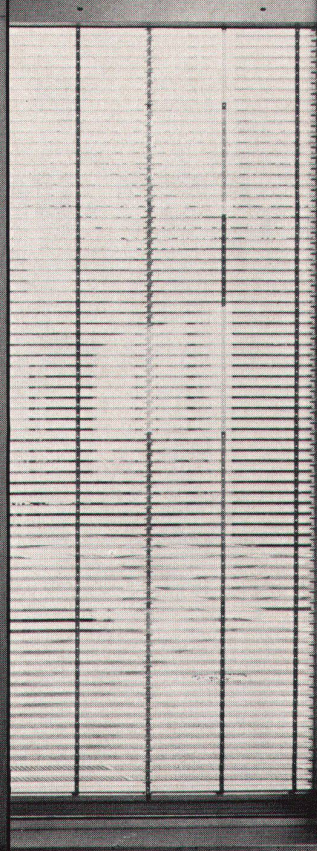
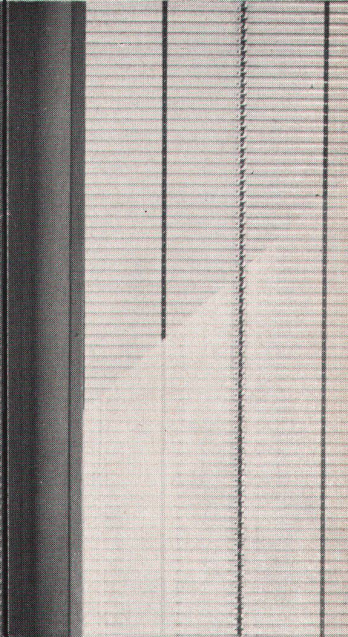
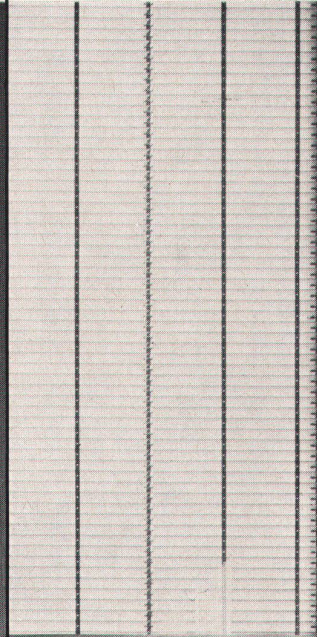
am Sulzer Hochhaus!



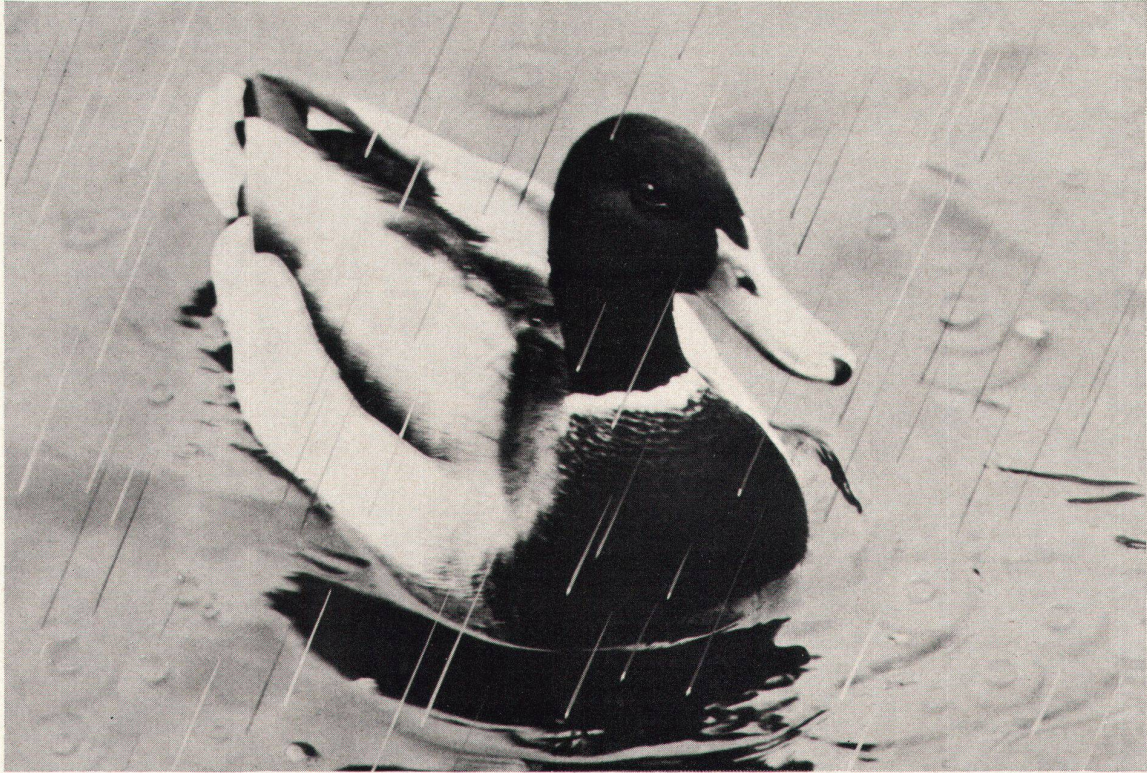
Wo großzügig gebaut wird, wo es gilt, schwierige Storenprobleme zu lösen, werden SCHENKER-STOREN eingesetzt. Beim Sulzer-Hochhaus zum Beispiel hat SCHENKER 7 m hohe Lamellenstoren eingebaut. Diese extrem hohen Raffstoren sowie die Lamellen-Rollstoren sind motorisiert und von zentraler Stelle aus bedienbar. Solche nicht alltägliche Storenaufgaben zu lösen, ist unser Stolz und für Sie der Beweis, daß wir jede Aufgabe richtig anpacken, ob groß oder klein.



Schenker Storen



Der Ententest beweist es Ihnen...



...Roofmate*FR

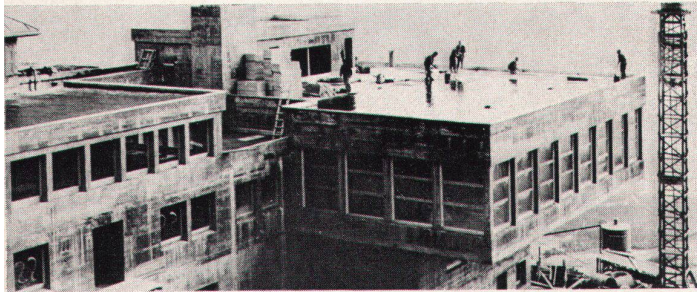
isoliert Dächer dauerhaft.

Denn es nimmt kein Wasser auf.

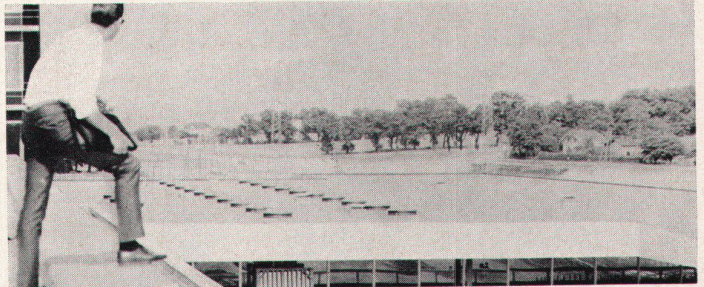
Grosser Trend in Europa zu Roofmate FR - Dachisolation

Bereits Tausende von Architekten und Bauherren verwenden Roofmate* FR als Dachisolation. Kein Wunder: Roofmate isoliert wirklich **dauerhaft**. Wieso? In einem speziellen Extrusionsverfahren entsteht ein Kunststoff-Hartschaum mit vollkommen geschlossenen Zellen und einer hochverdichteten Oberfläche. Das bedeutet: Roofmate ist absolut unempfindlich gegen Wasser von oben und Wasserdampf von

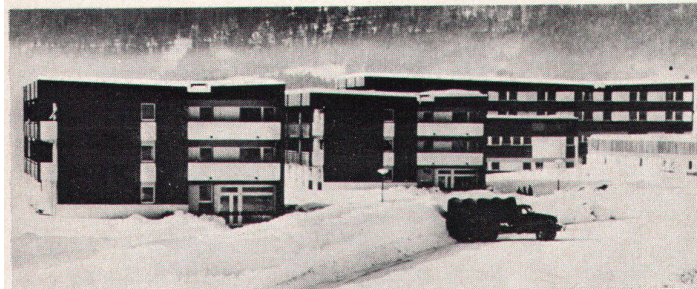
unten. Und es bleibt sein Leben lang massstabil. Es ist unempfindlich gegen normalen Arbeitsbetrieb auf dem Dach während und nach der Verlegung. Dabei ist es ganz einfach zu verarbeiten. Sie sehen: Roofmate senkt Arbeits- und Baukosten. Drastisch. Machen Sie darum den Ententest mit der Roofmate-Ente. Dann wissen Sie alles über Roofmate. Sie brauchen uns nur den Coupon zu schicken.



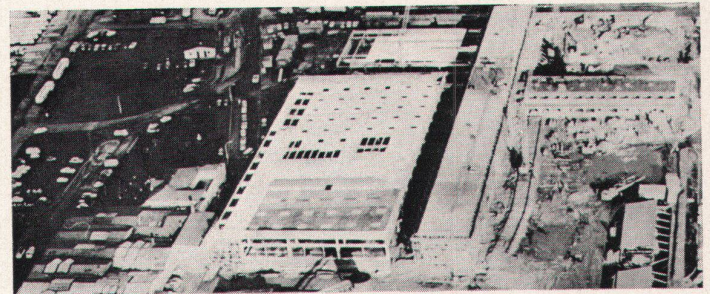
Schweiz – Bergstation Corviglia 2500 m.ü.M. Rauhes Klima: Roofmate wurde zur Dachisolation in der Bergstation Corviglia verwendet. Hier war wesentlich, dass Material verwendet wurde, das den schlimmsten Wetterverhältnissen widersteht.



Schweiz – Flughafen Genf Verhinderung von Wärmedehnung: 10 000 m² Roofmate wurden im neuen Flughafengebäude Genf verlegt, weil es die bei Wärmedehnung auftretenden Spannungen in der Dachterrasse verhindert.



Frankreich – Olympisches Dorf Grenoble Bessere Raumklima-Gestaltung: Roofmate fand im Olympischen Dorf in Grenoble ausgedehnte Verwendung, weil es die Aufrechterhaltung eines angenehmen Raumklimas in den Wohnquartieren erleichterte. Diese Anforderung wird bei industriellen, kommerziellen und Wohnbau-Projekten immer wichtiger. Roofmate – ein Produkt höchster Qualität – bietet Gewähr, dass diese hohen Anforderungen während der ganzen Lebensdauer des Gebäudes erfüllt bleiben.



Deutschland – Flughafen Hamburg, Luftfrachtgebäude Verhütung von Beschädigungen durch Dacharbeiten: 10 000 m² Roofmate wurden beim Bau des Luftfrachtgebäudes des Flughafens Hamburg verwendet. Roofmate wurde besonders deshalb gewählt, weil es gegen die Feuchtigkeitseinwirkung, wie sie bei umfangreichen Dachbauarbeiten entsteht, unempfindlich ist.

Dow heute in Europa

Dow ist einer der grössten Chemie-Konzerne der Welt. Mit weit gespanntem Programm: Entwicklung, Herstellung und Verkauf von Kunststoffen, Chemikalien, Metallen, Bio-Produkten, Verpackungsmaterial und Verbrauchsgütern in allen Teilen der Welt. Dow verkauft in Europa. Und Dow **produziert in Europa**.



*Warenzeichen – The Dow Chemical Company

Roofmate FR dauerhafte Dachisolation

Verkauf für die Schweiz:

Schneider + Co. AG, Scheideggstrasse 2
8401 Winterthur Tel. (052) 291321

Noch heute: den Ententest

Senden Sie uns diesen Coupon, und wir schicken Ihnen die Roofmate-Ente. Legen Sie sie ins Wasser – 5 Minuten oder 5 Wochen – und sehen Sie, wie sie trocken bleibt. Durch und durch.



An:
Dow Chemical Europe S.A.,
Lavaterstrasse 93, 8027 Zürich.

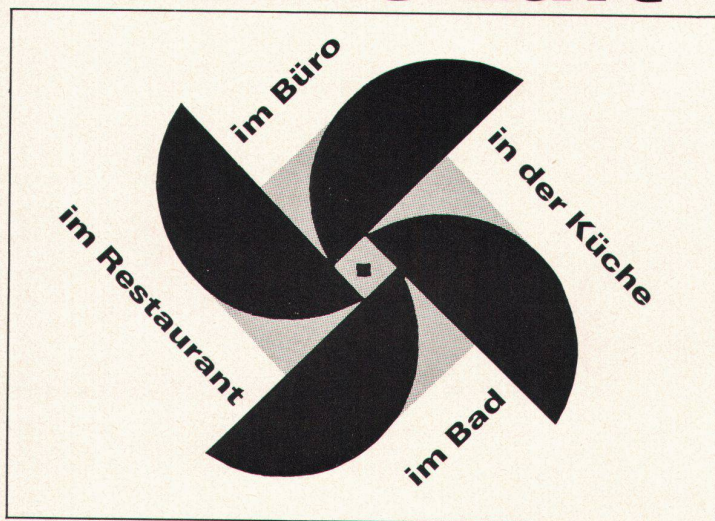
Ich möchte den Ententest machen.
Bitte senden Sie mir die Roofmate-Ente. w

Name _____

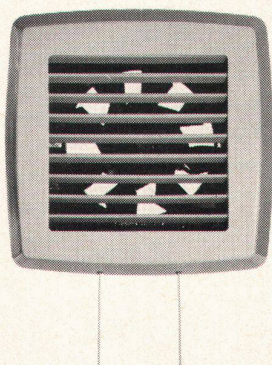
Berufsstellung/Firma _____

Strasse _____ Ort _____

Für frische Luft



Indola Ventilatoren



Mauerventilator

Typen KVBM 21 und KVBM 30

Formschöner und leistungsfähiger Ventilator.
Geräuscharm. Mit Innen- und Aussenjalousie sowie
elektrischem Zugschalter.
KVBM 30 mit 5-stufigem Geschwindigkeitsregler.

Verlangen Sie bitte eine unverbindliche Beratung durch unsere
Techniker oder fordern Sie Prospekte an.

Werner Kuster A. G. 4132 Muttenz 2 / Basel

Hofackerstrasse 71 Telephon 061 42 12 55

indola

Büros in: Lausanne St. Gallen Zürich

werk

Schweizer Monatsschrift für
Architektur
Kunst
Künstlerisches Gewerbe

kann in folgenden Ländern im

Postabonnementsverkehr

abonniert, an jedem Postschalter bestellt
und in der Währung des Landes bezahlt
werden:

**Belgien, Dänemark, Deutschland
(Westzone), Finnland, Frankreich,
Holland, Italien, Luxemburg, Ma-
rokko, Norwegen, Österreich, Por-
tugal, Schweden, Vatikanstaat**

Jahresabonnement Ausland
sFr. 58.- inkl. Porto

**Verlag werk
8401 Winterthur**

Industriestraße 8 – Postfach 210

Soeben erschien

werk-Buch 3

Terrassenhäuser

herausgegeben von Lucius Burckhardt und Urs Beutler
100 Seiten, 114 Photos, 74 Planskizzen,
27 Modelle, broschiert Fr./DM 14.-

Terrassenhäuser, Terrassensiedlungen, Stufenhäuser, Wohnstaffeln, Haldenstädte tauchen auf in Satz und Aufsatz fachlicher Publikationen. Bis zum Krieg hatte die moderne Architekturbewegung einzelne Aspekte des Terrassenbaues da und dort in Prototypen aufgenommen. In der Nachkriegszeit lag das Thema plötzlich in der Luft. Irgendetwas mußte sich ereignet haben, das die ganze Kette von Projekten auslöste. Dieser «Durchbruch des Terrassenhauses» hat verschiedene Gründe. Oft wird das Argument der Möglichkeit konzentrierter Nutzung von bisher kaum oder schlecht bebaubaren Steilhängen in meist ausgezeichnete Wohnlage genannt. Auch bei der Sanierung bestehender Städte kommt dem Terrassenhaus entscheidende Bedeutung zu. Eine Sanierung soll nicht als komplette Ersetzung des Gebäudestandes durchgeführt werden. Vielmehr müssen sich die noch wertbeständige alte und neue Bebauung in sinnvoller Weise durchdringen.

Früher erschienen:

Monica Hennig-Schefold/Inge Schaefer

werk-Buch 1

Frühe Moderne in Berlin

92 Seiten, 108 Photos, 22 Planskizzen, broschiert Fr./DM 14.-

Trotz der Zerstörungen im Krieg bietet sich die Berliner Architektur der ersten dreißig Jahre unseres Jahrhunderts noch heute erstaunlich vollzählig und vielfältig dar.

Enzo Frateili

werk-Buch 2

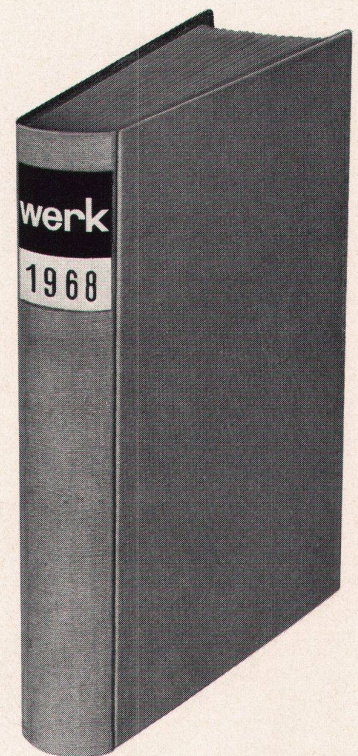
Architektur und Komfort

72 Seiten, 109 Zeichnungen, 18 Photos und 9 Planskizzen, broschiert Fr./DM 12.50

Der Entdeckung der motorischen Kräfte folgte der allgemeine Prozeß der Mechanisierung; er veränderte die verschiedenen Bereiche der menschlichen Tätigkeit. Im Bauwesen brachte er die technischen Installationen und schuf die Bedingungen für ihre weitere Entwicklung.

Die Reihe wird fortgesetzt

Verlag werk, 8401 Winterthur



Einbanddecken für werk

in Rohleinen Fr. 9.- plus Porto

Einbinden der 12 Hefte inkl. Einbanddecke Fr. 32.- plus Porto

Verlag werk
8401 Winterthur
Postfach 210

(Ausschneiden)

Unterzeichneter bestellt:

- * 1 Einbanddecke für werk 1968 in Rohleinen zu Fr. 9.- plus Porto
- * Einbanddecke für Architekturteil, Kunstteil und Chronik
- * Einbanddecke für Architekturteil, Kunstteil, Chronik und Inserate
- * Einbinden der 12 Hefte werk 1968 inkl. Einbanddecke zu Fr. 32.- plus Porto

Unterschrift

Adresse

* Nichtgewünschtes bitte streichen



Klimatisiertes Verkaufslokal



Kalorien + Vitamine

Die Anzahl Kältekalorien, die eine Kältemaschine produziert, bestimmen die Temperatur im Kühlraum und tragen weitgehend dazu bei, die Vitamine der eingelagerten Produkte zu erhalten.

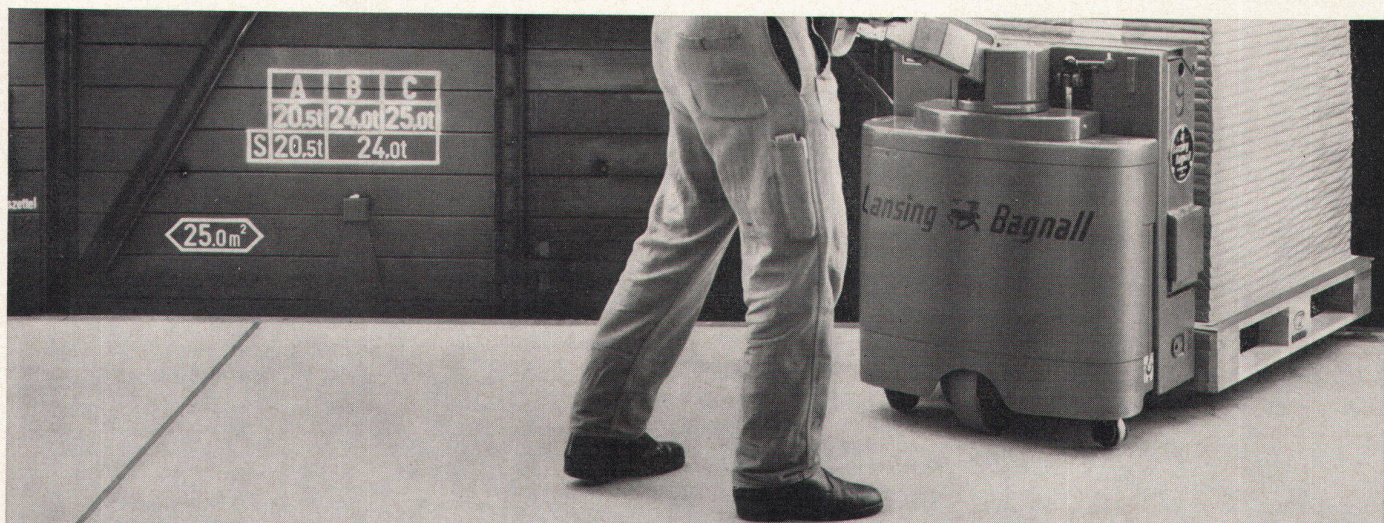
Eine genaue Berechnung der Maschinenleistung ist Voraussetzung für einen rationellen Betrieb. Die Kühlelemente, ihre Größe, Form und Anordnung sowie die Qualität des verwendeten Materials sind mitbestimmend für die gute Funktion und die lange Lebensdauer einer Kühlanlage. Die Erfahrungen einer Spezialfirma ersparen Ihnen zudem Zeit, Ärger und Geld. Diese Erfahrungen besitzen wir, denn wir befassen uns seit über 50 Jahren ausschließlich mit dem Bau von Kühl-, Gefrier- und Klimaanlage. Zudem verfügen wir über einen Stab erfahrener Ingenieure und Techniker, die jede Anlage nach den neuesten Erkenntnissen der modernen Kältetechnik behandeln. Darum:

Für jeden Kältebedarf

Autofrigor AG 8052 Zürich Schaffhauserstraße 473

Telephon (051) 48 15 55

Vertretungen und Servicestellen in: Basel, Bern, Biel, Charrat, Chur, Fribourg, Genève, Lausanne, Lugano, Luzern, St. Gallen.



DURATEX

auf Laderampen

Die vielfältigen Ansprüche an Bodenbeläge rechtfertigen eine sorgfältige Prüfung der individuellen Gegebenheiten. Wir verlegen über 12 verschiedene Belagsarten. Verlangen Sie deshalb unsere unverbindliche Beratung. Walo Bertschinger AG.SA

RÜTSCHI PUMPEN



**Falls Sie Bauherr sind
und nur wenig von Heizungen verstehen
sollten Sie doch eines wissen
Unsere guten, zuverlässigen Perfecta-Heizungspumpen
können nicht die billigsten sein
(Und jetzt lesen Sie auch, warum)**

Fast alles, aus dem Ihr Haus gebaut wird, bleibt passiv: die Baustoffe, die Installation, auch die Heizungsrohre und die Heizkörper. Nichts von alledem «tut» selber etwas.

Was aber ist mit der Heizungspumpe, die Sie kaum jemals sehen und nie hören? Und die dennoch immer dafür sorgt, dass Sie's gemütlich warm haben. Ist eine Heizungspumpe auch passiv? Nein, sie ist aktiv, muss aktiv sein, rund 5000 (fünftausend) Stunden in jeder Heizperiode, und das jahraus – jahrein. (In Ihrem Auto hätten Sie nach den ersten 5000 Betriebsstunden vermutlich schon den

zweiten oder dritten Austauschmotor.)

Von diesen Perfecta-Heizungspumpen wurden bis heute über fünf Millionen Stück eingebaut. Selbstverständlich profitiert auch jede einzelne Pumpe, die wir Ihnen liefern, von diesen weltweiten Erfahrungen, wird sie doch nach den neuesten Erkenntnissen mit aller Sorgfalt aus den am besten geeigneten und bewährten Werkstoffen hergestellt.

Dennoch sind Perfecta-Pumpen nicht teuer, sondern preiswert, dank rationeller Serienfertigung. Wir könnten auch eine billigere Heizungspumpe fabrizieren, wo-

durch Ihr Haus vielleicht Fr. 50.- oder Fr. 80.- weniger kosten würde. Eine solche Pumpe könnte dann weder die Zuverlässigkeit noch die Lebensdauer mitbringen, die unsere Perfecta-Pumpen heute haben. Und die Ersparnis könnte Ihnen unter Umständen schnell leid tun. Spätestens das erstemal, wenn Sie zu Hause im Wintermantel frühstücken müssen.

Lassen Sie deshalb eine Perfecta einbauen. Sie hält was sie verspricht.

PERFECTA – die grüne Heizungspumpe mit Schauglas.



K. Rüttschi AG, Pumpenbau Brugg
5200 Brugg
Telefon 056/41 04 55





fabromont^{AG}

ist revolutionär

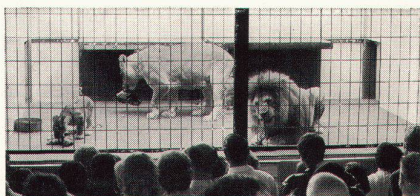
Syntolan, unübertroffen, leitete die Teppichboden-Revolution ein.

Syntolan Quick-Step. Der erste textile Treppenbelag mit eingearbeitetem Kantenschutz. Revolutionär!

Flortac. In der *Flortac*-Ausführung sind *Syntolan* und *Fabrolan* mit einem selbsthaftenden Rücken ausgerüstet. Tac! Und schon haften beide. Revolutionär!

Fabrosol heisst die Sensation dieses Jahres. Mehr verrät Ihnen Ihr Teppich-Spezialist! Revolutionär!

Revolutionäre Pionierleistungen mit internationalem Erfolg kommen von *Fabromont*.



Zwei Monate lang lebten vier Löwen im Raubtierhaus des Basler Zoo auf *Syntolan*.

Dazu Dr. E. M. Lang, Zoo-Direktor: «Ich bin überrascht, wie gut *Syntolan* all die Strapazen überstanden hat. Ich war diesem Versuch gegenüber skeptisch, doch nach 2 Monaten waren dem Teppich keine Spuren anzusehen.

Syntolan behagt offensichtlich auch den Löwen.»


Ein richtiges Schweizer Qualitätsprodukt!

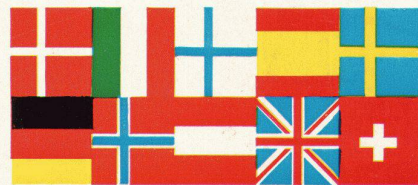
Syntolan — löwenstark und schön.

Auf Biegen und Brechen wurde *Syntolan* auch von Materialprüfungsanstalten in fünf Ländern, anspruchsvollen Kunden und Panzern getestet.



10 harmonische Farben.

weich und wöhnlich · pflegeleicht · fleckenunempfindlich · wasserunempfindlich · schallschluckend · abriebfest · druckunempfindlich · chemikalienfest · motten- und käfersicher · warm · luftdurchlässig · hygienisch · permanent antistatisch · SIH-geprüft 



syntolan **flortac**

syntolan quick-step

fabrolan **fabrosol**

Schweizer Qualitätsprodukte, revolutionär, international erfolgreich.

fabromont^{AG}

Fabrik textiler Bodenbeläge,
3185 Schmittlen
Telefon 037 36 15 55, Telex 36 162