

**Zeitschrift:** Das Werk : Architektur und Kunst = L'oeuvre : architecture et art  
**Band:** 56 (1969)  
**Heft:** 2: Bauten für die Industrie

**Artikel:** Mehrzweckgebäude der Metallwerke Refonda in Niederglatt ZH :  
Architekt Heini Buff  
**Autor:** [s.n.]  
**DOI:** <https://doi.org/10.5169/seals-87269>

### **Nutzungsbedingungen**

Die ETH-Bibliothek ist die Anbieterin der digitalisierten Zeitschriften. Sie besitzt keine Urheberrechte an den Zeitschriften und ist nicht verantwortlich für deren Inhalte. Die Rechte liegen in der Regel bei den Herausgebern beziehungsweise den externen Rechteinhabern. [Siehe Rechtliche Hinweise.](#)

### **Conditions d'utilisation**

L'ETH Library est le fournisseur des revues numérisées. Elle ne détient aucun droit d'auteur sur les revues et n'est pas responsable de leur contenu. En règle générale, les droits sont détenus par les éditeurs ou les détenteurs de droits externes. [Voir Informations légales.](#)

### **Terms of use**

The ETH Library is the provider of the digitised journals. It does not own any copyrights to the journals and is not responsible for their content. The rights usually lie with the publishers or the external rights holders. [See Legal notice.](#)

**Download PDF:** 26.12.2024

**ETH-Bibliothek Zürich, E-Periodica, <https://www.e-periodica.ch>**

# Mehrzweckgebäude der Metallwerke Refonda in Niederglatt ZH

Architekt: Heini Buff SIA, Winterthur  
1966



1

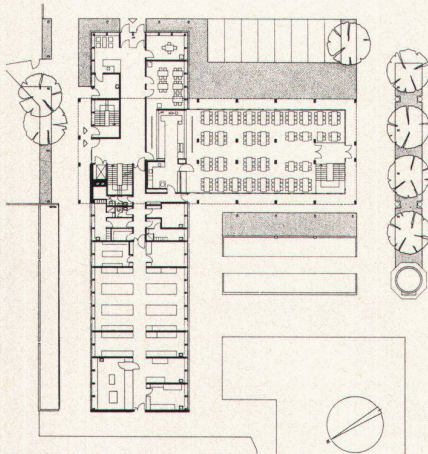


2

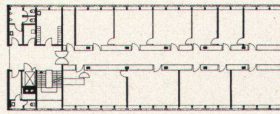
- 1 Man betritt den Bürotrakt der Refonda durch den Portiervorbau
- 2 Die Flugaufnahme zeigt den viergeschossigen Bürobau und den eingeschossigen Portier- und Laborbau
- 3, 4 Grundrisse Erdgeschoß und erstes Obergeschoß
- 5 Die Bürogeschosse sind mit Leichtwänden frei unterteilbar
- 6 Eingangspartie
- 7 Analytisches metallurgisches Laboratorium
- 8 Die Kantine im Erdgeschoß des Bürogebäudes

- 1 *Une conciergerie en avant-corps donne accès au bloc des bureaux de la Refonda*
- 2 *Cette vue aérienne montre l'immeuble de bureaux à quatre étages et le bâtiment de la conciergerie et des laboratoires à un étage*
- 3, 4 *Plans du rez-de-chaussée et du premier étage*

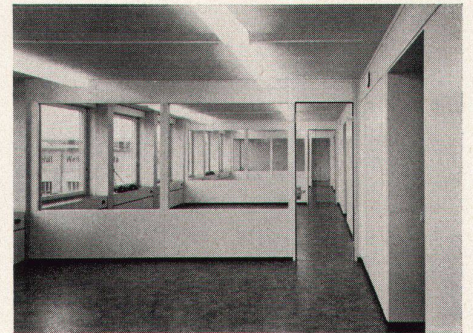
Photos: 2 Werner Friedli, Brüttsellen ZH



3



4



5

- 5 *Les étages des bureaux peuvent être divisés librement par des cloisons légères*
- 6 *Détail de l'entrée*
- 7 *Laboratoire d'analyses métallurgiques*
- 8 *La cantine au rez-de-chaussée du bloc administratif*



7

- 1 The Refonda office block is entered through the aproned porter's lodge
- 2

- 2 The aerial photograph shows the four-storey office block and the single-storey porter's lodge and laboratory building
- 3, 4

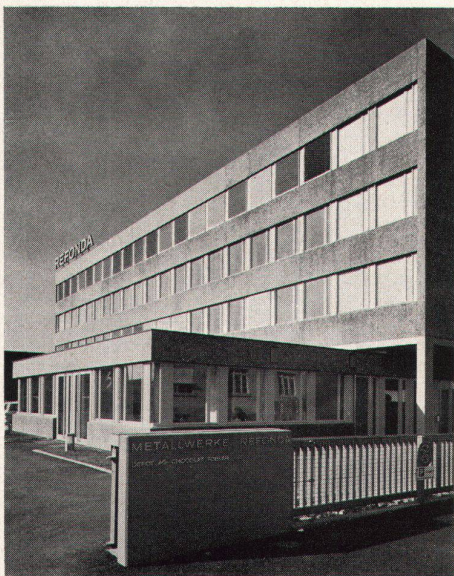
- 3, 4 Plan ground floor and first storey

- 5 The office floors can be subdivided at will using mobile partitions

- 6 Entrance area

- 7 Analytical metallurgical laboratory

- 8 The canteen in the office block, ground floor



6



8