

Zeitschrift: Das Werk : Architektur und Kunst = L'oeuvre : architecture et art
Band: 56 (1969)
Heft: 3: Kirchen - Kirchengemeindehäuser

Artikel: Kapelle der Klinik St. Anna in Sorengo : Architekt Rino Tami
Autor: [s.n.]
DOI: <https://doi.org/10.5169/seals-87292>

Nutzungsbedingungen

Die ETH-Bibliothek ist die Anbieterin der digitalisierten Zeitschriften. Sie besitzt keine Urheberrechte an den Zeitschriften und ist nicht verantwortlich für deren Inhalte. Die Rechte liegen in der Regel bei den Herausgebern beziehungsweise den externen Rechteinhabern. [Siehe Rechtliche Hinweise.](#)

Conditions d'utilisation

L'ETH Library est le fournisseur des revues numérisées. Elle ne détient aucun droit d'auteur sur les revues et n'est pas responsable de leur contenu. En règle générale, les droits sont détenus par les éditeurs ou les détenteurs de droits externes. [Voir Informations légales.](#)

Terms of use

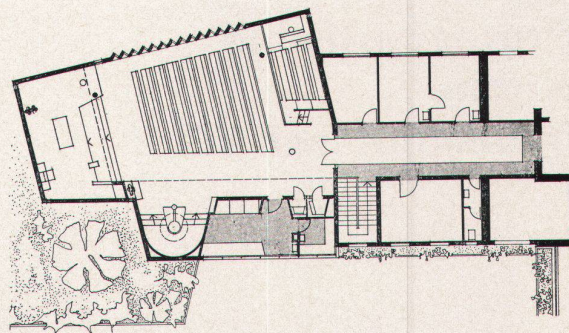
The ETH Library is the provider of the digitised journals. It does not own any copyrights to the journals and is not responsible for their content. The rights usually lie with the publishers or the external rights holders. [See Legal notice.](#)

Download PDF: 26.12.2024

ETH-Bibliothek Zürich, E-Periodica, <https://www.e-periodica.ch>

Kapelle der Klinik St. Anna in Sorengo

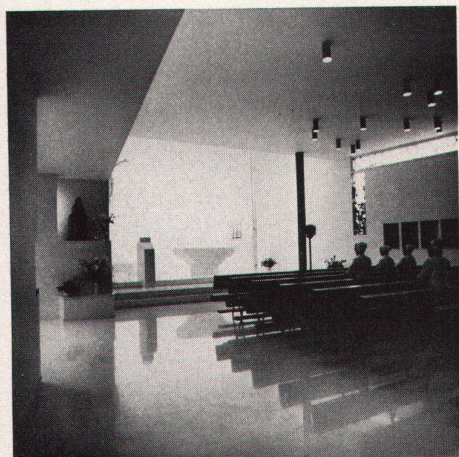
Architekt: Prof. Rino Tami BSA, Sorengo TI
1968



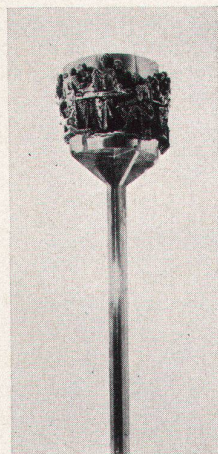
1



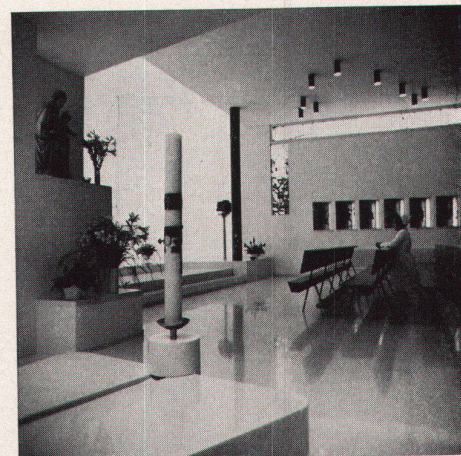
2



3



4



5

1-5

Die Kapelle der Klinik St. Anna stellt eine Etappe im Ausbau des Krankenhauses dar. Die helle Chorpartie und die seitlich versenkte Taufkapelle sind im Tessin von den ersten im Sinne des Zweiten Vatikanischen Konzils gestalteten Kultstätten. Der Kreuzweg, von dem wir ein Beispiel abbilden, sowie der Tabernakel sind von Remo Rossi

Photos: Rino Tami, Sorengo

1-5

La chapelle de la clinique Sainte-Anne est une étape de l'agrandissement de cet établissement hospitalier. Avec son chœur très clair et son baptistère enfoncé latéralement, elle représente le premier lieu de culte aménagé au Tessin selon l'esprit du Second Concile du Vatican. Le chemin de la Croix, dont nous montrons un exemple, est de Remo Rossi, ainsi que le tabernacle

1-5

The chapel of the St. Anna Clinic represents one stage in the hospital extensions. The bright chancel section and the laterally recessed baptismal chapel are among the first places of worship in the Ticino to be designed as suggested by the Second Vatican Council. The Stations of the Cross, an example of which we illustrate, and the tabernacle are by Remo Rossi