

# Mehrfamilienhäuser an der Via Beltramina, Lugano : Architekt Tita Carloni

Autor(en): [s.n.]

Objektyp: **Article**

Zeitschrift: **Das Werk : Architektur und Kunst = L'oeuvre : architecture et art**

Band (Jahr): **56 (1969)**

Heft 5: **Mehrfamilienhäuser**

PDF erstellt am: **12.07.2024**

Persistenter Link: <https://doi.org/10.5169/seals-87326>

## **Nutzungsbedingungen**

Die ETH-Bibliothek ist Anbieterin der digitalisierten Zeitschriften. Sie besitzt keine Urheberrechte an den Inhalten der Zeitschriften. Die Rechte liegen in der Regel bei den Herausgebern.

Die auf der Plattform e-periodica veröffentlichten Dokumente stehen für nicht-kommerzielle Zwecke in Lehre und Forschung sowie für die private Nutzung frei zur Verfügung. Einzelne Dateien oder Ausdrucke aus diesem Angebot können zusammen mit diesen Nutzungsbedingungen und den korrekten Herkunftsbezeichnungen weitergegeben werden.

Das Veröffentlichen von Bildern in Print- und Online-Publikationen ist nur mit vorheriger Genehmigung der Rechteinhaber erlaubt. Die systematische Speicherung von Teilen des elektronischen Angebots auf anderen Servern bedarf ebenfalls des schriftlichen Einverständnisses der Rechteinhaber.

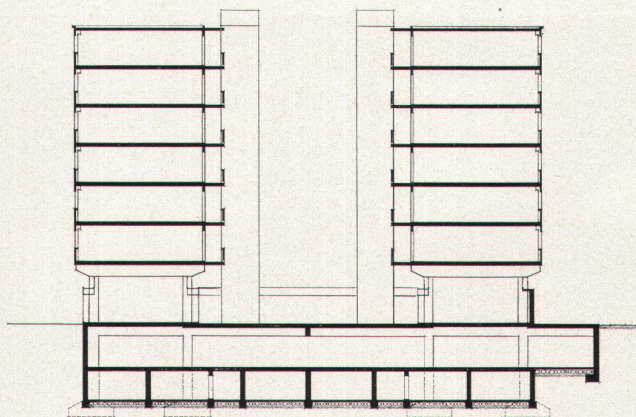
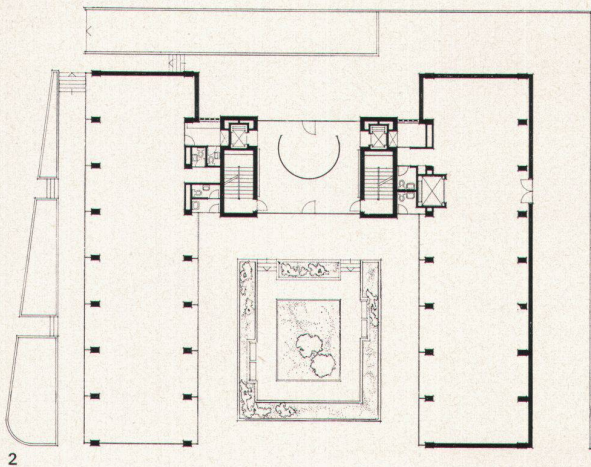
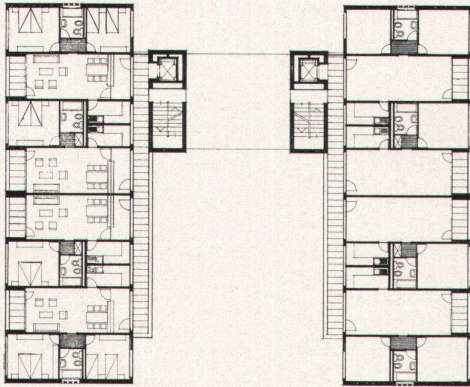
## **Haftungsausschluss**

Alle Angaben erfolgen ohne Gewähr für Vollständigkeit oder Richtigkeit. Es wird keine Haftung übernommen für Schäden durch die Verwendung von Informationen aus diesem Online-Angebot oder durch das Fehlen von Informationen. Dies gilt auch für Inhalte Dritter, die über dieses Angebot zugänglich sind.

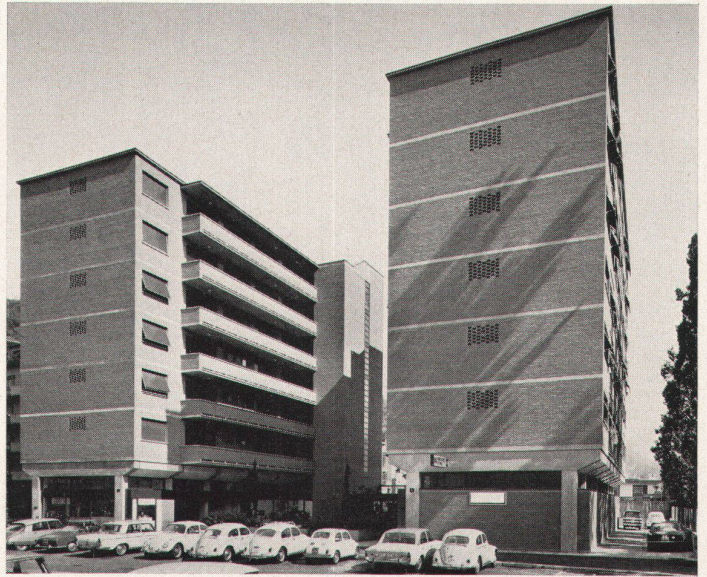


# Mehrfamilienhäuser an der Via Beltramina, Lugano

Architekt: Tita Carloni BSA/SIA, Lugano  
1967/68



1:550



1, 2  
Grundrisse Normalgeschoß und Erdgeschoß der  
Mehrfamilienhäuser in Lugano

3  
Schnitt: Die Überbauung besteht aus zwei gleichen  
Wohnhäusern, die einen Hof umschließen

4  
Die beiden Wohnhäuser erheben sich auf einem  
Sockel mit Ladengeschäften

1, 2  
*Plans d'un étage normal et d'un rez-de-chaussée  
des maisons plurifamiliales à Lugano*

3  
*Coupe: Le lotissement est formé de deux maisons  
plurifamiliales identiques, disposées autour d'une  
cour*

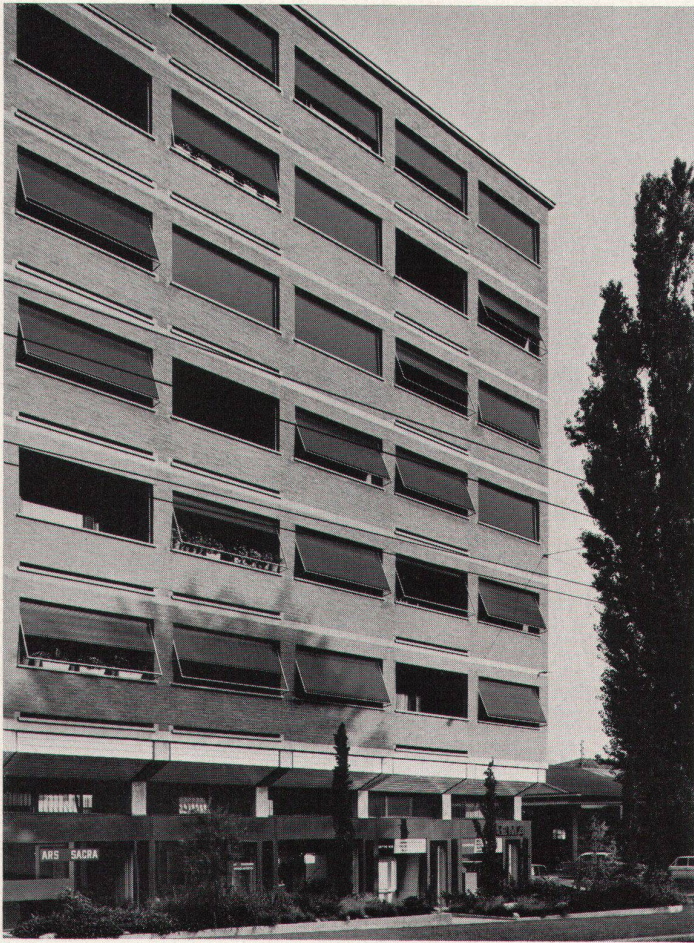
4  
*Les immeubles d'habitation s'élevant sur un socle  
où sont aménagés les magasins*

1, 2  
Plans, standard storey and ground floor of multi-  
family dwelling houses at Lugano

3  
Section: The development consists of two identical  
buildings enclosing a courtyard

4  
The two dwelling blocks rise above a pedestal  
block housing shops





5



7

Photos: Paolo Pedrolì, Mendrisio

5, 6

Die Fassade ist durch regelmäßige Öffnungen gekennzeichnet, die entweder Fenster oder ein-springende Balkone enthalten – die letzteren mit Lüftungsschlitz am Fußboden

7

Zur Hofseite hin die Laubengänge mit den Haus-eingängen

5, 6

*La façade est caractérisée par des ouvertures ré-gulières, comprenant ou des fenêtres ou des bal-cons rentrants; ces derniers sont munis d'une fente de ventilation au sol*

7

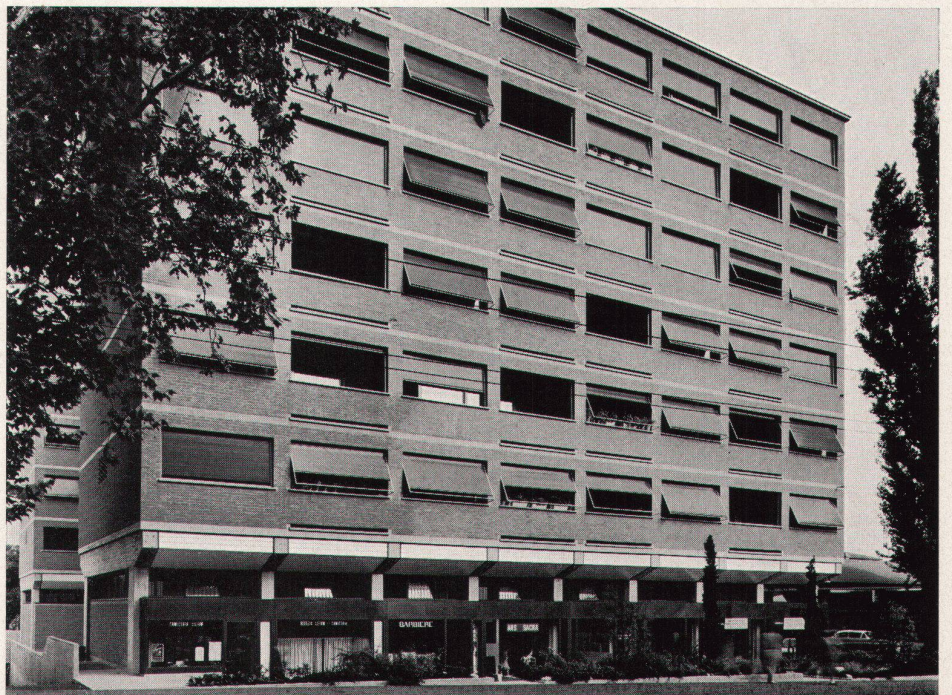
*Les galeries avec les accès aux appartements sont disposées côté cour*

5, 6

The façade is featured by regular apertures containing either windows or re-entrant balconies, the latter incorporating ventilation slots in the floor

7

On the courtyard side are covered walkways and the entrances to the houses



6