

Casa Perbioi im Verzascatal TI : Architekt Frank Krayenbühl

Autor(en): [s.n.]

Objektyp: **Article**

Zeitschrift: **Das Werk : Architektur und Kunst = L'oeuvre : architecture et art**

Band (Jahr): **56 (1969)**

Heft 6: **Einbauten - Umbauten**

PDF erstellt am: **12.07.2024**

Persistenter Link: <https://doi.org/10.5169/seals-87341>

Nutzungsbedingungen

Die ETH-Bibliothek ist Anbieterin der digitalisierten Zeitschriften. Sie besitzt keine Urheberrechte an den Inhalten der Zeitschriften. Die Rechte liegen in der Regel bei den Herausgebern.

Die auf der Plattform e-periodica veröffentlichten Dokumente stehen für nicht-kommerzielle Zwecke in Lehre und Forschung sowie für die private Nutzung frei zur Verfügung. Einzelne Dateien oder Ausdrucke aus diesem Angebot können zusammen mit diesen Nutzungsbedingungen und den korrekten Herkunftsbezeichnungen weitergegeben werden.

Das Veröffentlichen von Bildern in Print- und Online-Publikationen ist nur mit vorheriger Genehmigung der Rechteinhaber erlaubt. Die systematische Speicherung von Teilen des elektronischen Angebots auf anderen Servern bedarf ebenfalls des schriftlichen Einverständnisses der Rechteinhaber.

Haftungsausschluss

Alle Angaben erfolgen ohne Gewähr für Vollständigkeit oder Richtigkeit. Es wird keine Haftung übernommen für Schäden durch die Verwendung von Informationen aus diesem Online-Angebot oder durch das Fehlen von Informationen. Dies gilt auch für Inhalte Dritter, die über dieses Angebot zugänglich sind.

Casa Perbioi im Verzascatal TI

Architekt: Dr. Frank Krayenbühl SIA, Zürich
1965



1

1
Aus einem mehrfach unterteilten Ziegenstall entstand dieses Ferienhaus auf einer Alp im Verzascatal

2, 3
Grundrisse Erdgeschoß und Obergeschoß

4
Schnitt

5, 6
Aus einer früheren Trennwand entwickelt sich das zu einer Plastik ausgebildete Kamin

7-9
Das ganze Haus ist außen und innen eine den Geländeterrassen und den Niveaus des Ziegenstalles folgende Treppenanlage, die eine Wohn-Eß-Zone, eine Arbeits- und Schlafzone und zwei kleine Schlafkammern ausscheidet

1
Une étable à chèvres plusieurs fois subdivisée a été à l'origine de cette maison de vacances sur une alpe de la vallée de la Verzasca

2, 3
Plans du rez-de-chaussée et de l'étage

4
Coupe

5, 6
A partir d'une ancienne cloison a été développée cette cheminée d'aspect sculptural

7-9
Toute la maison, extérieur comme intérieur, est en escaliers qui suivent la configuration du sol en terrasses et les différents niveaux de l'ancienne étable à chèvres; elle comprend une zone de séjour et des repas, une zone de travail et de repos, ainsi que deux chambrettes

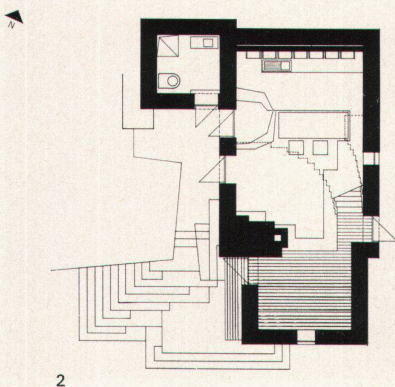
1
This vacation house on an alp in the Verzasca Valley was developed out of a subdivided goat pen

2, 3
Plans of ground floor and first floor

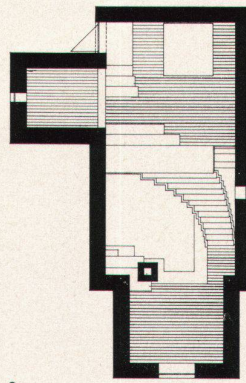
4
Section

5, 6
There was evolved out of a former partition the fireplace, which assumes sculptural form

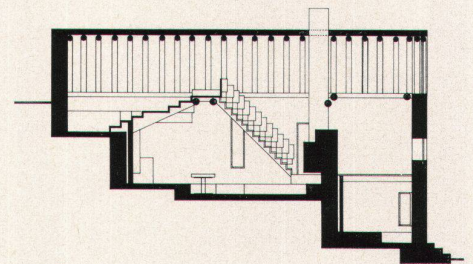
7-9
The entire house, outside and inside, is a system of steps following the contours of the slope and the levels of the goat pen, with a living-dining zone, a working-sleeping zone and two small bedrooms



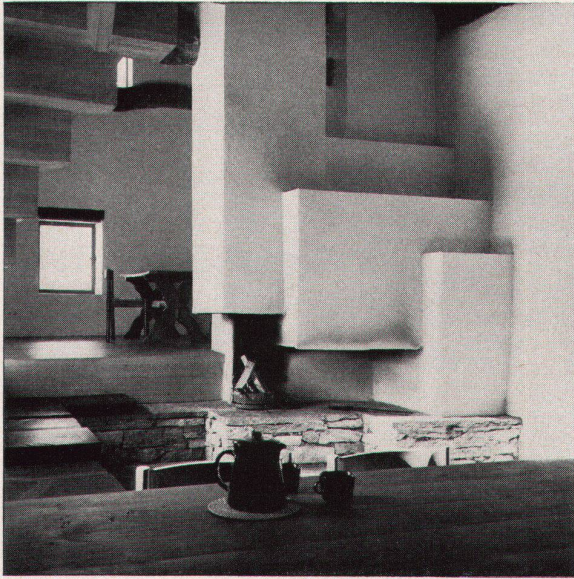
2



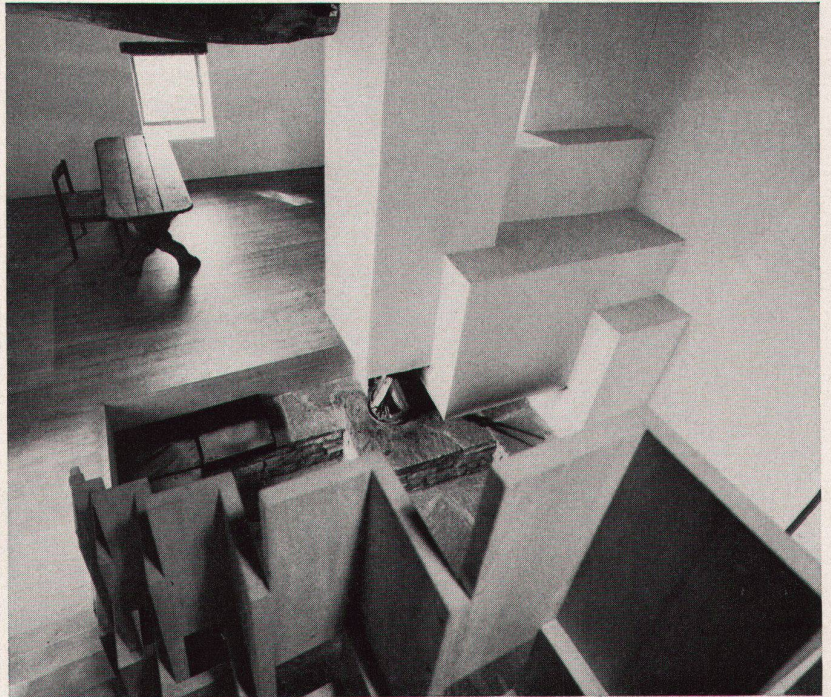
3



4



5

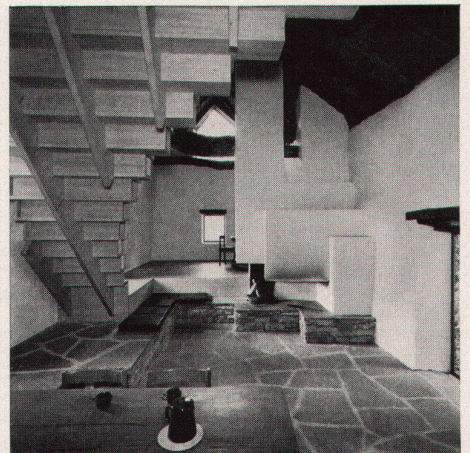


6

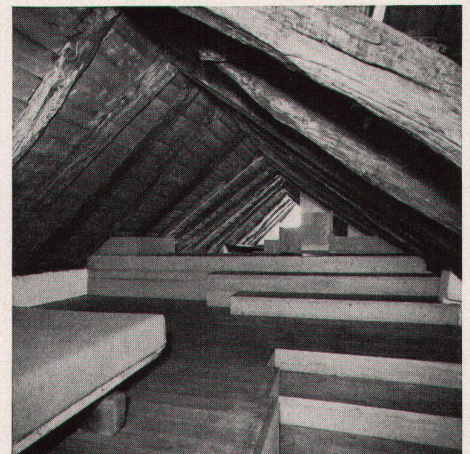
Photos: Fritz Maurer, Zürich



7



8



9