

Zeitschrift: Das Werk : Architektur und Kunst = L'oeuvre : architecture et art
Band: 56 (1969)
Heft: 7: Schulhäuser

Werbung

Nutzungsbedingungen

Die ETH-Bibliothek ist die Anbieterin der digitalisierten Zeitschriften. Sie besitzt keine Urheberrechte an den Zeitschriften und ist nicht verantwortlich für deren Inhalte. Die Rechte liegen in der Regel bei den Herausgebern beziehungsweise den externen Rechteinhabern. [Siehe Rechtliche Hinweise.](#)

Conditions d'utilisation

L'ETH Library est le fournisseur des revues numérisées. Elle ne détient aucun droit d'auteur sur les revues et n'est pas responsable de leur contenu. En règle générale, les droits sont détenus par les éditeurs ou les détenteurs de droits externes. [Voir Informations légales.](#)

Terms of use

The ETH Library is the provider of the digitised journals. It does not own any copyrights to the journals and is not responsible for their content. The rights usually lie with the publishers or the external rights holders. [See Legal notice.](#)

Download PDF: 26.12.2024

ETH-Bibliothek Zürich, E-Periodica, <https://www.e-periodica.ch>

Millionenwerte im Schutz von SIFRAG Anlagen



Neubau Universitätsbibliothek, Basel Architekt: Otto H. Senn, BSA, Basel

SIFRAG

In den Neubauten der Basler Universitätsbibliothek werden die unschätzbare Werte enthaltenden Büchermagazine durch SIFRAG-Klimaanlagen geschützt.

Tag und Nacht sorgen unsere Installationen für eine optimale Klimatisierung der Räume. Temperatur und Feuchtigkeit werden automatisch auf den erforderlichen Werten gehalten.

Zudem schaffen SIFRAG-Anlagen lufthygienische Verhältnisse in den Lesesälen, Ausstellungshallen, Arbeits- und Verwaltungsräumen, Fotoateliers sowie im Vortragssaal.

Die zentrale SIFRAG-Kälteanlage, deren Kapazität eine halbe Million Kalorien beträgt, deckt den Bedarf der Klimaanlagen an Kühlwasser.

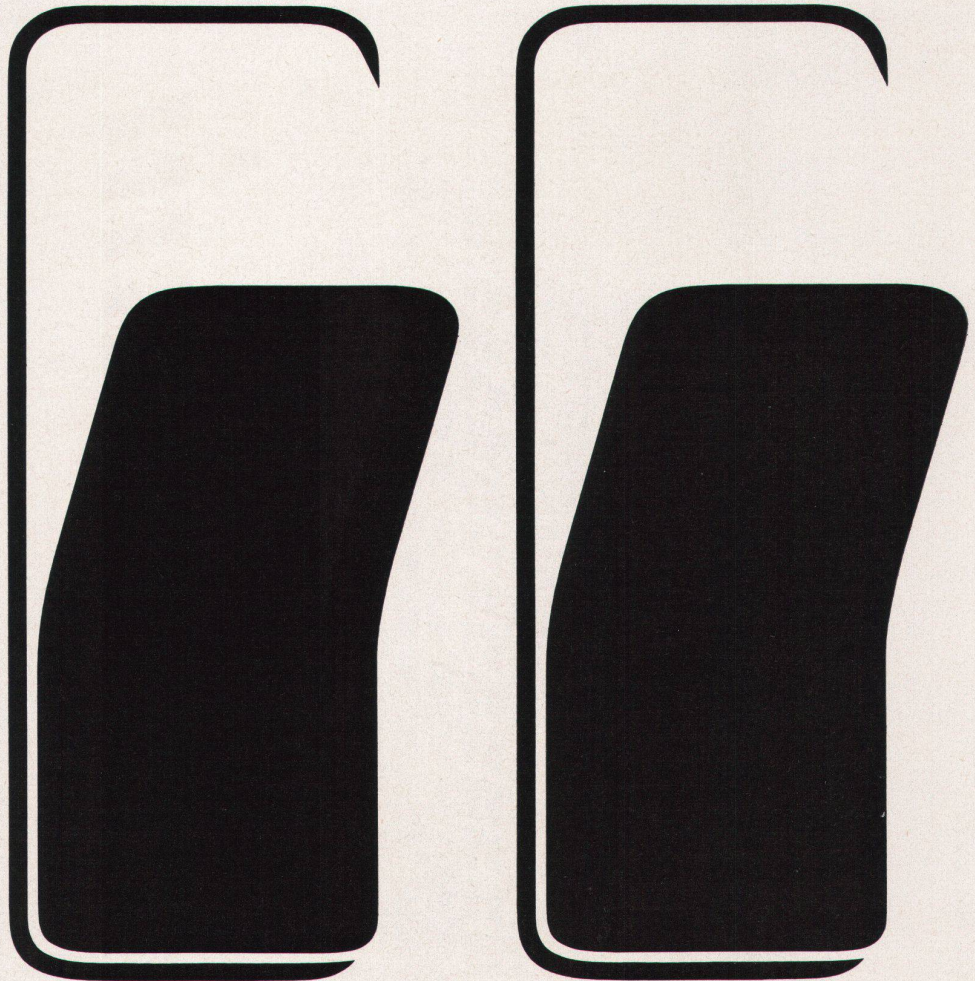
SIFRAG-Klimaanlagen auch für Ihre Ansprüche!

SIFRAG
Luft- und Klimatechnik Frei AG

Zürich 051 - 25 15 51
Bern 031 - 56 25 25
Basel 061 - 43 92 60
Lausanne 021 - 23 74 08

Klimaanlagen
Ventilationen
Kälteanlagen
Luftbefeuchtung
Luftvorhänge
Brandschutz

Feller



Ein Testbericht als Festbericht.

Wir feiern heute unsere Selbstverständlichkeit. Genauer, die unserer Produkte. In Millionen von Räumen bemerkt man sie nur, wenn sie fehlen oder am falschen Ort sind.

Dass sie ein Leben lang funktionieren, ist eben selbstverständlich. Nehmen wir zum Beispiel unsere Lichtschalter. Seit 6 Jahrzehnten haben wir sie immer wieder neu, besser und schöner gemacht und kontrollieren sie laufend mit automatischen, unbestechlichen Testapparaten.

Testapparate, die unsere Schalter öfter betätigen, als sie ein Leben lang je gebraucht werden. Es sei denn, Sie würden sich zu einem

solch ausgefallenen Rekordversuch entschliessen. Aber bevor Sie es tun, kommen Sie besser zu uns und sehen sich unseren Testraum an.

Gerade jetzt haben wir allerdings einen Festraum gemacht. Denn für uns sind 60 Jahre Selbstverständlichkeit nicht selbstverständlich und deshalb ein kleines Fest wert.



Adolf Feller AG
Fabrik elektrischer Apparate
8810 Horgen

6 Jahrzehnte Feller

Griesser geht mit der modernen Architektur



GRIESSER AG,
8355 AADORF

FILIALEN IN:
BASEL, BERN, GENÈVE,
LA CHAUX-DE-FONDS,
LAUSANNE, LUGANO,
LÜZERN, OBERWIL/BL,
ST. GALLEN,
VENTHONNE/VS,
ZÜRICH

Alucolor®-Rolladen aus hohlprofilierten Aluminiumstäben sind rostfrei, leicht und – auch in grossen Breiten – stabil. Sie bieten einen idealen Temperaturschutz, ohne selbst unter Witterungseinflüssen zu leiden. Ihr dauerhafter Einbrenn-

lack ist in vielen modernen Farben erhältlich. Alucolor®-Rolladen entsprechen den praktischen und ästhetischen Anforderungen zeitgemässer Architektur. Denn Griesser hält Schritt mit der Zeit.

Fondation de la Cité Nouvelle d'Onex (GE)
Coordination technique du Bâtiment SA. 6150 Leichtmetallrolladen Alucolor



Mit den **Bitherm BM** beginnt das Zeitalter der extrem wirtschaftlichen «Miniatur»-Heizkessel

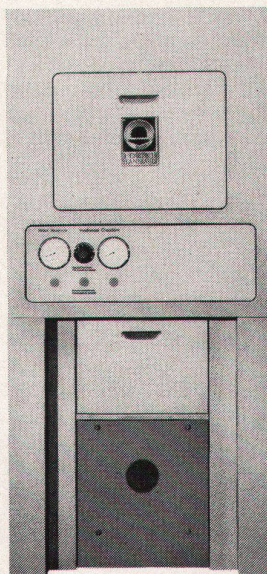
Wichtige Argumente für Ihren Bauherrn:

Die Erfahrung hat gelehrt, dass Wechselbrandkessel kaum mit einem anderen Brennstoff als Öl gefeuert werden. Wir haben daraus die Konsequenz gezogen und einen neuen Kleinheizkessel, der ausschliesslich für Ölfeuerung bestimmt ist, entwickelt: den kompakten und überdurchschnittlich wirtschaftlichen Bitherm BM.

Bekanntlich spielen die Baukostensenkung und Platzeinsparung heute eine entscheidende Rolle. Diesen Anforderungen entspricht die Serie Bitherm BM: geringere Investitionen und geringerer Raumbedarf! Zudem ein weiterer entscheidender Vorteil: reine Ölfeuerung garantiert einen absolut sauberen Betrieb: der Heizraum kann für andere Zwecke gebraucht werden (Bügelzimmer, Trocknungsraum, Spielzimmer, Bastelraum usw.).

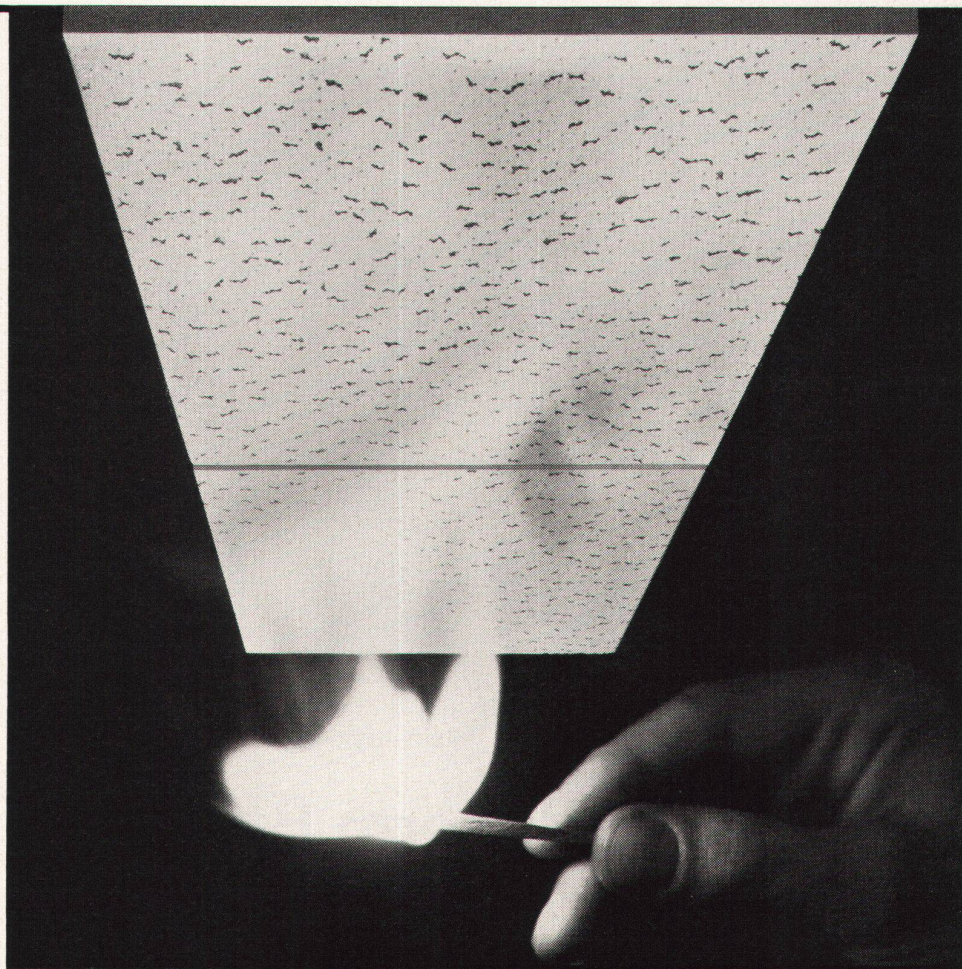
- Kein Russ und Staub. Der Heizraum kann deshalb als Trocknungs-, Bastelraum usw. verwendet werden.
- Praktisch geräuschloser Betrieb.
- Äusserst geringe Abmessungen.
- Vorteile der Gussgliederkessel:
Lange Lebensdauer – Vergrösserung möglich.
- Der korrosionsbeständige Chromnickelstahl-Boiler liefert Warmwasser «à discrétion».

Die 11 Modelle der BM-Serie sind dermassen kompakt, dass man geradezu von «Miniatur-Kesseln» sprechen kann.



| Heizkessel Bitherm | Leistung kcal/h | A mm | B mm | H mm | Warmwasser-Leistung max. l/h 60°C |
|--------------------|-----------------|------|------|------|-----------------------------------|
| BM 14 | 20000 | 671 | 700 | 1560 | 270 |
| BM 15 | 26500 | 671 | 700 | 1560 | 270 |
| BM 16 | 33000 | 881 | 700 | 1560 | 380 |
| BM 17 | 39500 | 881 | 700 | 1560 | 380 |
| BM 26 | 46000 | 923 | 700 | 1770 | 780 |
| BM 27 | 58000 | 923 | 700 | 1770 | 780 |
| BM 28 | 70000 | 1403 | 700 | 1770 | 1200 |
| BM 29 | 82000 | 1403 | 700 | 1770 | 1200 |
| BM 210 | 94000 | 1403 | 700 | 1770 | 1200 |
| BM 211 | 106000 | 1403 | 700 | 1770 | 1200 |

IDEAL STANDARD
4657 Dulliken, Telefon 062 211115 AG



K 69

Ihre Forderung nach Sicherheit und Schönheit lässt sich erfüllen

Mit der PAVAROC-Akustik-Platte haben Sie beides: Schönheit durch die neuen, modernen Dessins und Strukturen – Sicherheit mit dem Mineralfaser-Material, das nicht brennt, nicht glimmt, nicht mottet und weitgehend hitzebeständig ist. Überall dort, wo die Verwendung von unbrennbaren Baustoffen gefordert wird, ist PAVAROC richtig. Sie kennen doch unsere speziell entwickelte PAVAROC-Metallabhängekonstruktion? Mit ihr lassen sich PAVAROC-Decken mit geringem Zeitaufwand montieren.

Verlangen Sie mit dem Coupon Gratismuster mit Verlegeanleitung, Liste der Lagerformate und Kantenausführungen. Unser Beraterteam steht auf Wunsch gerne zu Ihrer Verfügung.

BON

Bitte senden Sie mir/uns kostenlos Muster von Pavaroc-Platten mit Verlegeanleitung. Unverbindliche Beratung wird gewünscht: Ja/Nein

Firma:
Strasse:
Ort:
Telefon:

© eingetragene Schutzmarke

pavaroc

Pavatex AG
Jenatschstr. 4
8027 Zürich
Tel. 051 23 76 76

Neu von
Ideal Standard

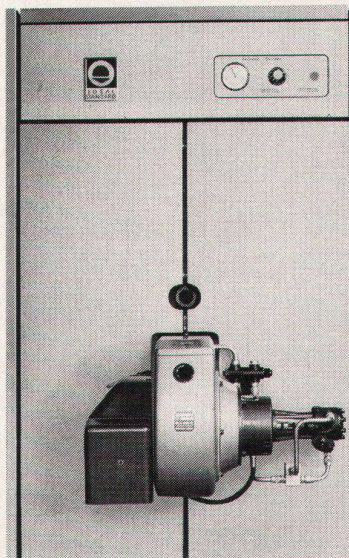
Der Überdruckkessel GD: Mit dem geringsten Raumbedarf pro Leistungseinheit

Wichtige Merkmale des Überdruck-Heizkessels GD:

Die neuen Heizkessel der Serie GD beanspruchen – da Überdruck-Feuerung – ausserordentlich wenig Raum pro Heizleistung. Der Kaminquerschnitt kann reduziert werden, da die Kessel vom Kaminzug unabhängig sind. Zu diesen wesentlichen Vorteilen der Überdruck-Feuerung bieten die Heizkessel GD die charakteristischen Vorzüge der Gliederbauweise: geräuscharmer Betrieb, lange Lebensdauer, Lieferung im Block montiert oder in einzelnen Gliedern, spätere Erweiterungsmöglichkeit... der «GD» ist die ideale Lösung!

- Geringster Raumbedarf dank dem Überdruckprinzip, optimale Wärmeabgabe, erreicht durch die turbulente Rauchgasführung.
- Gliederkessel aus korrosionsbeständigem Spezial-Gusseisen gewährleistet lange Lebensdauer, geräuscharmen Betrieb, spätere Erweiterungsmöglichkeit.
- Minimaler Überdruck (max. 20 mm WS), Voraussetzung für ruhigen Betrieb.
- Kleiner Kaminquerschnitt (Kessel unabhängig vom Kaminzug), ergibt Kosteneinsparung.
- Möglichkeit der Kesselmontage auf dem Dach.
- Gleichmässige Bodenbelastung, da jedes Kesselglied mit angegossenen Füssen.
- Chromstahlboiler mit hoher Warmwasserleistung.

Mit den 18 kompakten Kesseleinheiten der GD-Serie lösen Sie jedes Heizproblem, von kleinen Miethäusern bis zu grossen Wohnblöcken, raumsparend und wirtschaftlich.



| Heizkessel Bitherm | Leistung kcal/h | A* mm | B mm | H mm | Warmwasser- Leistung max. l/h 60° C |
|-----------------------|---------------------|---------------|---------------|---------|---|
| GD 3 | 132 000/ 356 000 | 1091/ 1811 | 950 | 2340 | 1720- 3450 |
| GD 4 | 380 000/ 785 000 | 1480/ 2640 | 1860/ 2620 | 1800 | 2040- 4080 |

* mit Rauchabgang

**IDEAL
STANDARD**
AG

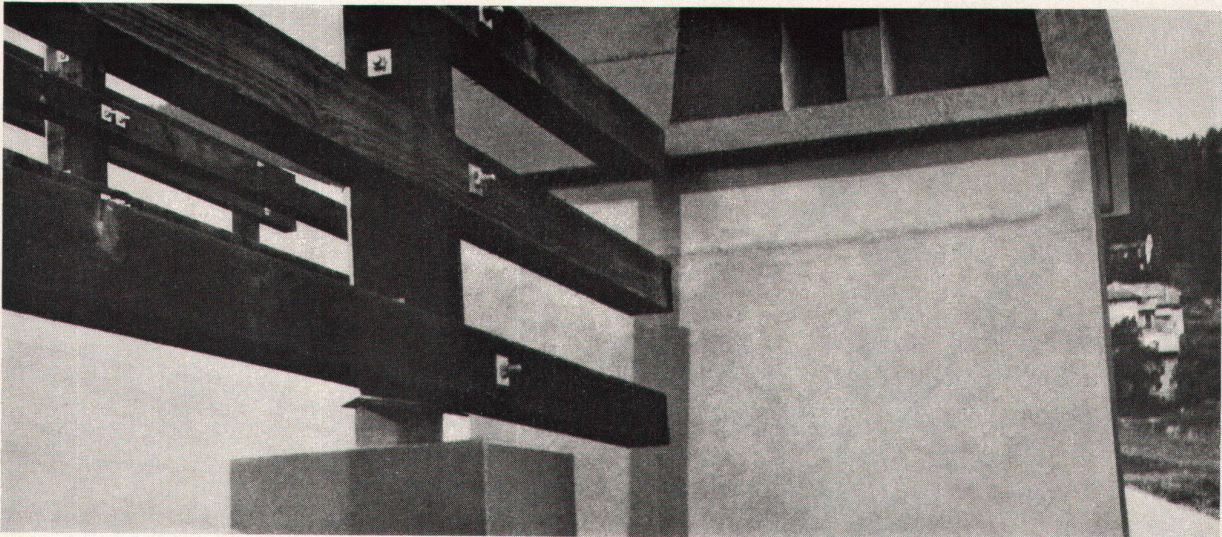
4657 Dulliken, Telefon 062 211115

Wer beim Bauen an die Zukunft denkt, wählt Ideal Standard

Benefol®

der moderne Dachbelag


Mit Benefol können auch die schwierigsten Abschlüsse, wie Dachabläufe, Kamine, Rinnen-
auskleidungen, Vertikalanschlüsse, Brüstungen
usw. dauerhaft und sicher abgedichtet werden.
Verlangen Sie unsere ausführlichen technischen
Sonderprospekte.



► Intermanufactur ag

Bodmerstr. 14, Postfach 409, CH - 8027 Zürich, Tel. 051 2559 30/31, Vertretung der J. H. Benecke GmbH, Vinnhorst b. Hannover, Deutschland

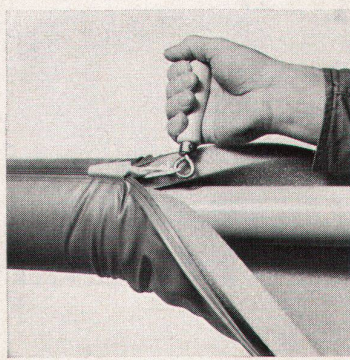


Leistungsfähige Fensterfabriken bieten
Gewähr für einen tadellosen Service.
Jährlich werden 20 000  Fenster auf
modernsten Fabrikationsanlagen herge-
stellt und durch unsere ausgebildeten
Spezialisten montiert.



Bruno Piatti
Bauelemente

8305 Dietlikon
Telefon 051 93 16 11



ISOMAT, die erste schweizerische Kunststoff-Rohrisolierung für Heizungs- und Sanitärleitungen, ist seit über 10 Jahren und in Millionen von Metern bewährt. Der Gleitverschluß erlaubt eine rasche und saubere Trockenmontage. Der robuste PVC-Mantel präsentiert vorzüglich und benötigt weder Farbanstrich noch Unterhalt. ISOMAT ist dank optimalem Isolierwert unerreicht wirtschaftlich.

Schneider+Co. AG, Isolierungen und Industriebedarf
8401 Winterthur, Scheideggstraße 2, Telefon 052 29 13 21

schneideggco

| | |
|---|----------------|
| Ich bitte um: | Name: _____ |
| <input type="checkbox"/> Ihren neuen Prospekt | Firma: _____ |
| <input type="checkbox"/> Prospekt und Preisliste | Adresse: _____ |
| <input type="checkbox"/> Vertreterbesuch nach telefonischer Anmeldung | _____ |
| | _____ |



Der tägliche Orientierungslauf.
Während der Geschäftszeit
auf Geschäftskosten.



Unzählige Arbeitsstunden werden jeden Tag mit der Suche nach Geschäftsdomizilen, Stockwerken, Abteilungen und Bürotüren nutzlos vertan. Nicht nur der Besucher verliert wertvolle Minuten. Sondern auch der Gesuchte, dessen Wartezeit unproduktiv verstreicht.



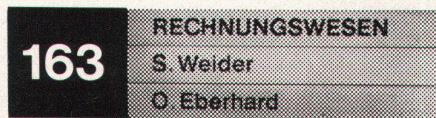
Prüfen Sie deshalb, ob Ihr Geschäftssitz schon von aussen deutlich gekennzeichnet ist.

Sehen Sie am Eingang, bei den Briefkästen, im Lift nach. Betrachten Sie sich Abteilungs- und Bürotüren. Hätten Sie als Besucher auf Anhieb den Weg gefunden?

| TALSTRASSE 5B | |
|---------------|-----------------------------------|
| 5 | DR. H. SCHMIDT Kontrollbüro |
| 4 | YOUTH - Export AG Kontrollbüro |
| 3 | CITY - BANK |
| 2 | PRIDENTRA AG Kontrollbüro |
| 1 | RF TRADING CO LTD |
| 0 | SECRET |



Wir sind seit Jahrzehnten auf Schilder und Schriften spezialisiert. Unser Baugrafiker wird in enger Zusammenarbeit mit Ihnen die Lösung finden, die wir in eigenen Werkstätten realisieren.



Vom kleinsten Namensschild bis zur grössten Orientierungsanlage mit unsichtbarer Montage und einfach auszuwechselnden Teilen.



Damit jede Stelle im Haus rasch und sicher gefunden werden kann.

 **SPECKERT + KLEIN** AG

Schweizergasse 20, beim Löwenplatz
8023 Zürich 1

Telex 55 533 Telefon 051 25 00 50 und 25 69 50

K

SCHILDER + SCHRIFTEN VON SPECKERT + KLEIN AG

echtes Leder



Verkauf: Gut & Co. 8152 Glattbrugg ZH

**LACAR
NAPPA**

das Schweizer Polsterleder
für die Hand des Könners
zur Freude des Kenners -
charaktervoll ledrig -
weich, farbecht und langlebig

LACAR NAPPA

**Das Schweizer Möbelleder
für die moderne Wohnkultur**

3 Ausführungen:

LACAR-NAPPA

Das Standard-Möbelleder, das alle Strapazen aushält

LACAR-NAPPA ist chromgegerbt und mit Anilinfarben durchgefärbt. Seine Oberfläche ist mit einem feinen, leicht pigmentierten Lackfinish ausgerüstet, der dem Leder seine hervorragenden Gebrauchseigenschaften vermittelt:

Wasser- und ölfest, abwaschbar mit Seifenwasser, lichtecht und nicht abfärbend.

Je nach der verwendeten Rohware ist LACAR-NAPPA mit verschiedenen Narbenprägungen in entsprechenden Preislagen lieferbar.

Pflegehinweise:

Flüssigkeiten und Schmutz aller Art dringen nicht in das Leder ein und können daher leicht abgewischt werden. Gelegentlich mit schwachem Seifenwasser reinigen, gut trocknen lassen und mit farbloser Schuhcreme mittels Wollappen polieren.

Nie Silicon verwenden!

LACAR-NAPPA ANILIN

Das Möbelleder für Ledernarren

In voller Weichheit chromgegerbt, mit besten Anilinfarben durchgefärbt, mit Scotchgard imprägniert – Leder, wie es nicht schöner sein könnte.

Seine ausgesuchte Rohware bedingt allerdings einen hohen Preis; seine natürliche Oberfläche ist etwas delikater und sollte vor greller Sonne geschützt werden.

Pflegehinweise:

Zur Vorbeugung Leder schon am neuen Möbel mit Scotchgard-Spray behandeln. Wasser-, Getränke- und Schmutzflecken sofort feucht abwischen.

Fett- und Ölflecken sowie Handgriff- und Kopfliegstellen feucht mit etwas Handseife reinigen, dann mit sauberem Wasser nachwischen. Nach vollständiger Trocknung mit weissem Radiergummi reiben, bis Farbe wieder ausgeglichen. Anschliessend mit Scotchgard-Spray nachbehandeln.

VELCAR-NAPPA

Das Wildleder unter den Möbellehern

Velcar-Nappa ist hergestellt wie LACAR-NAPPA Anilin, wird aber umgekehrt aufgezogen, das heisst, die Lederinnenseite wird herausgekehrt. Dementsprechend ist diese Seite mit Scotchgard imprägniert.

Velcar-NAPPA ist preisgünstig, unempfindlich gegen Kratzer und nicht sehr heikel.

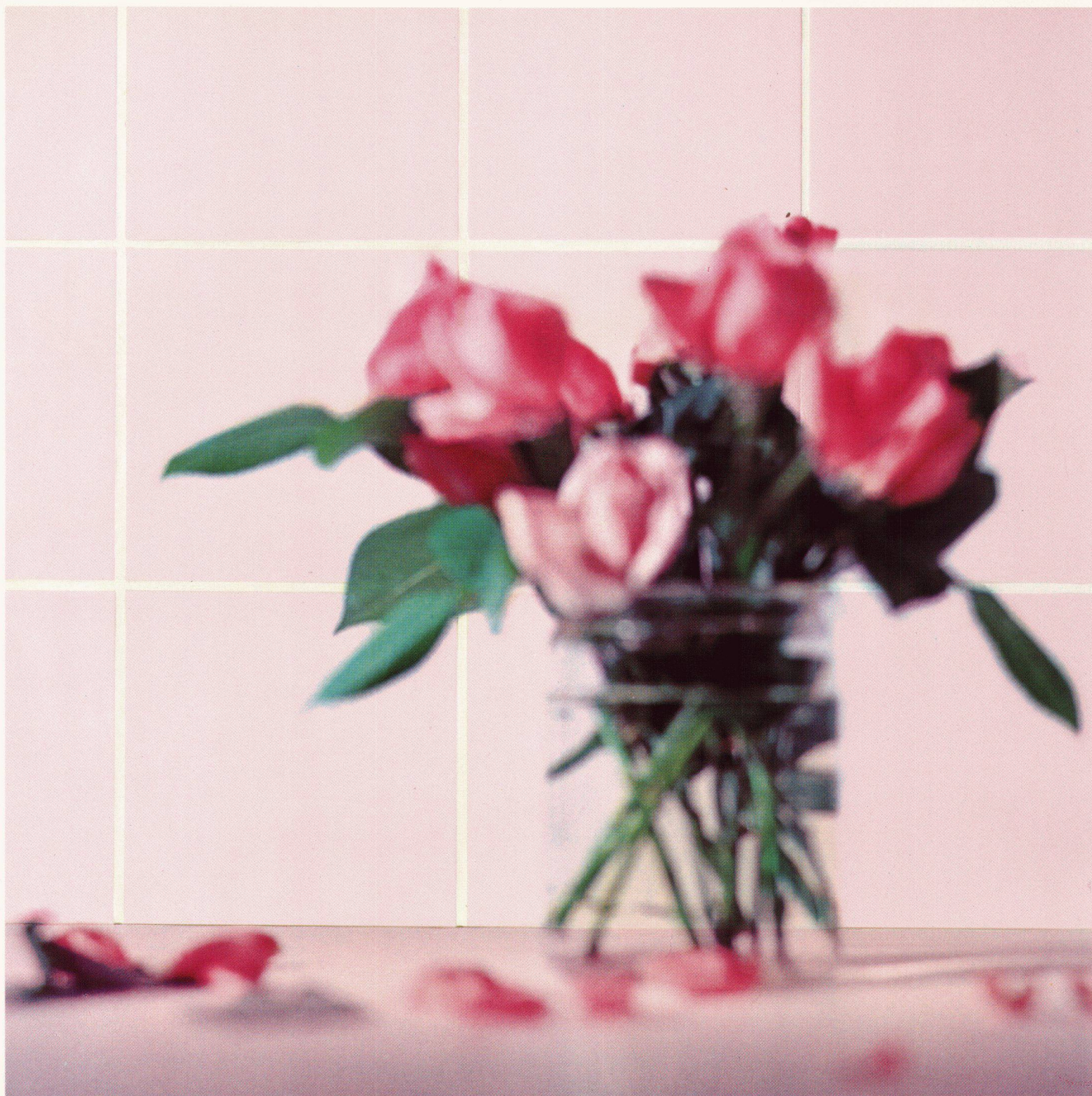
Pflegehinweise:

Gleiche Pflege wie bei LACAR-NAPPA ANILIN. An Stelle des Radiergummis kann eine Wildlederbürste verwendet werden.

Hersteller: Max Gimmel AG, Gerberei, 9320 Arbon

Verkauf: Gut & Co. 8152 Glattbrugg, Tel. 051 83 44 11





CE

Neu Laufen Pastell
Keramische Wandplatten

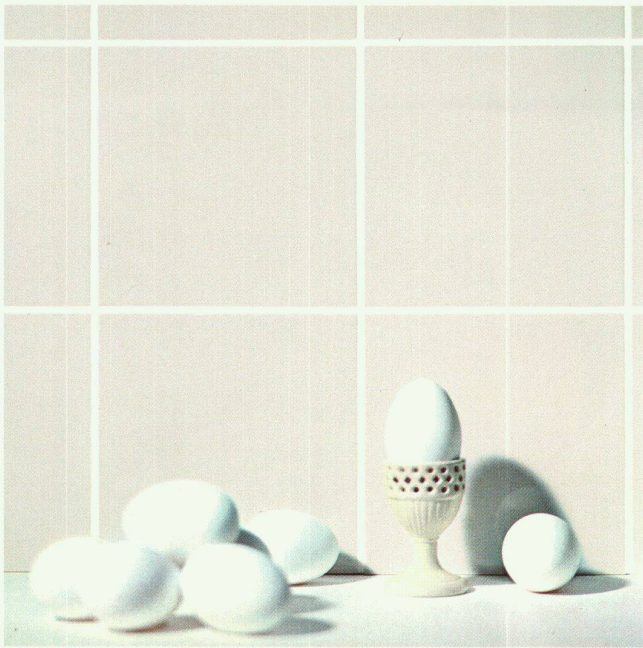
Nouveau Laufon Pastel
Carreaux de revêtement

Nuovo Pastello Laufen
Piastrille di ceramica

Laufen



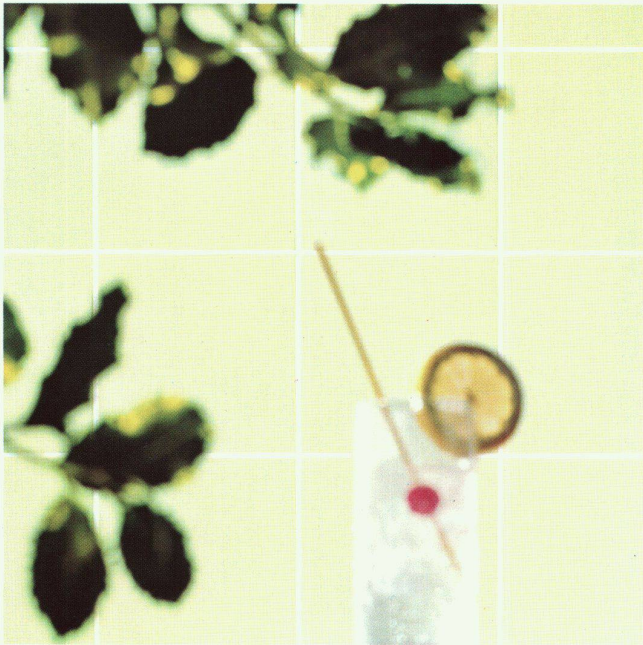
AG für Keramische Industrie Laufen SA pour l'Industrie Céramique Laufon SA per l'Industria Ceramica Laufen



P 1024



P 1027



P 1025



P 1026

Neu Laufen Pastell

Keramische Wandplatten
15x15 cm

Laufen erfüllt mit der neuen Pastellserie einen berechtigten Wunsch der Innenarchitektur: vier harmonisch abgestimmte Pastelltöne für diskrete Gestaltungen. Lieferung und Beratung über Ihr Plattenfachgeschäft.

Nouveau Laufen Pastel

Carreaux de revêtement
15 x 15 cm

Laufen répond avec sa nouvelle série Pastel au voeu justifié de l'architecture intérieure: quatre teintes harmonieusement accordées pour des aménagements discrets. Livraison et conseils par les maisons spécialisées.

Nuovo Pastello Laufen

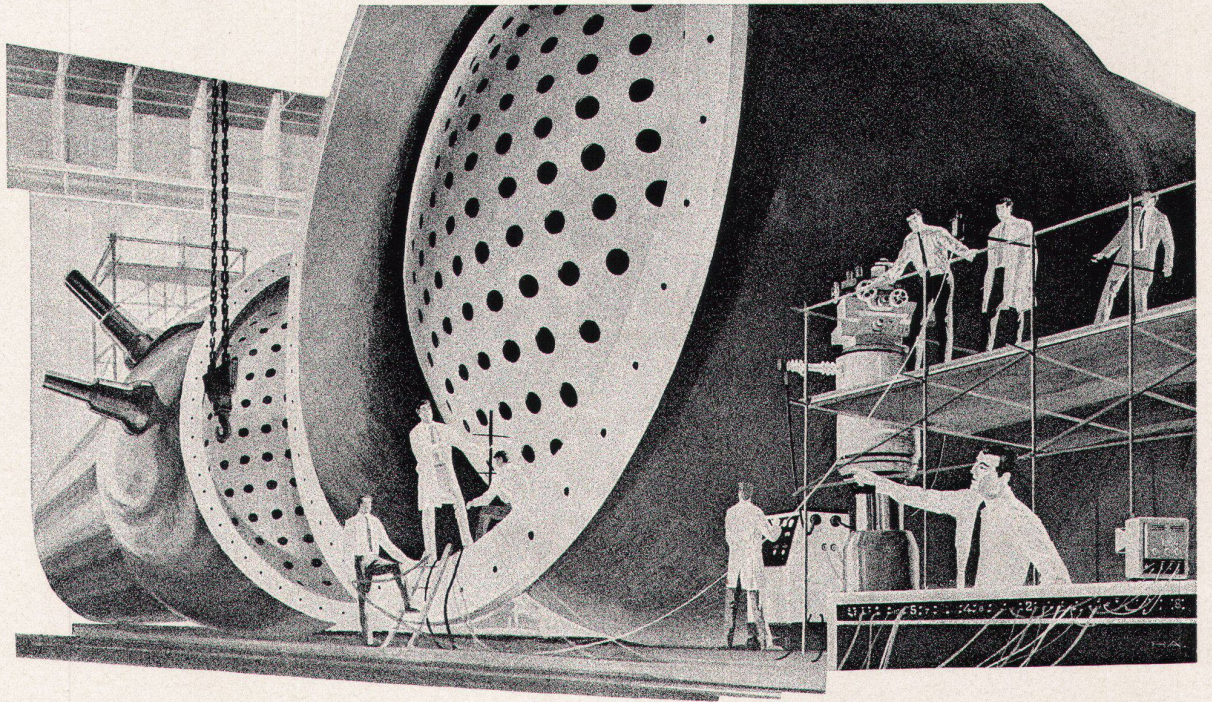
Piastrelle da rivestimento in
ceramica 15 x 15 cm

Con la nuova serie Pastello, Laufen riempie una lacuna nelle richieste dell'architettura interna: ecco quindi quattro tinte armoniosamente intonate per creazioni discrete. Fornitura e consulenza tramite le ditte specializzate.

AG für Keramische Industrie
4242 Laufen/Schweiz

SA pour l'Industrie Céramique
4242 Laufen/Suisse

SA per l'Industria Ceramica
4242 Laufen/Svizzera

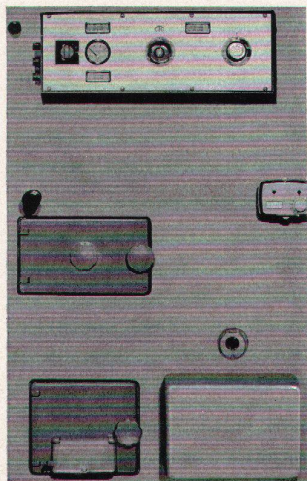


CTC

sucht und forscht-
und findet speziell

für Boiler

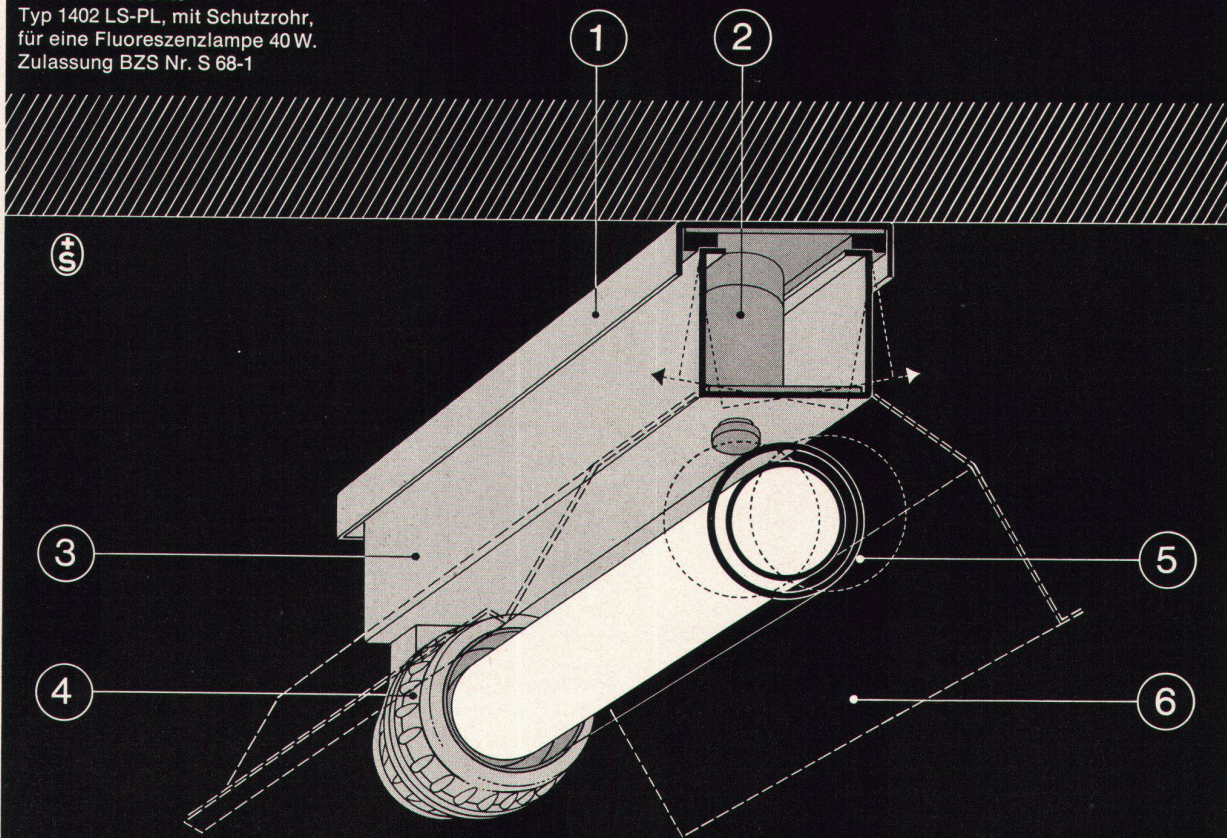
den **HWT** Stahl



HWT bezeichnet einen titanstabilisierten
Edelstahl neuester Forschung, den CTC für die
Herstellung des Boilers zielbewusst verwendet.
Der HWT-Stahl wurde ausschliesslich für die
speziellen Bedingungen der Warmwasserbereitung
entwickelt. Er ist dank seiner homogenen
Struktur immun gegen Korngrenzkorrosion und
hohe Chloridgehalte des Gebrauchswassers.
Mit dem Boiler aus HWT-Stahl verfolgt CTC eine
Linie, die auf das Ziel höchster Ansprüche weist.

CTC-Wärmespeicher AG 8021 Zürich
Röntgenstrasse 22, Telefon (051) 42 85 40

Zivilschutzleuchte
 Typ 1402 LS-PL, mit Schutzrohr,
 für eine Fluoreszenzlampe 40 W.
 Zulassung BZS Nr. S 68-1



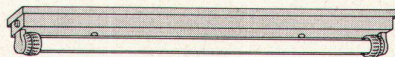
**Diese «Fluora»-Leuchte
 ist vom BZS*) zugelassen
 für Zivilschutzräume
 mit einem Schutzzumfang
 bis 9 atü**



.....**D**as heisst: Diese «Fluora»-Leuchte entspricht den Bedingungen des *) Bundesamtes für Zivilschutz für den Einsatz in allen vorkommenden Schutzbauten. Mit anderen Worten: Diese Leuchte ist so gebaut, dass sie selbst durch stärkste Schock-Einwirkungen nicht «aus der Fassung» gebracht werden kann . . . , denn sie hat

- eine starke, fest an die Decke montierte Grundplatte ① mit zwei Schockdämpfungselementen ② aus alterungs- und temperaturbeständigem elastischem Material:

- einen stabilen Leuchtenbalken ③ (mit Würgenippeinführung auf den Stirnseiten), der mit Rändelmuttern fixiert an den Dämpfungselementen «hängt»;



- Spezialfassungen ④ mit Schraubverschluss, die auch bei massivsten Erschütterungen einen sicheren Halt der Lampe garantieren;

- und auf Wunsch zusätzlich ein Schutzrohr ⑤ aus Klar-Acrylglas, sowie Reflektoren ⑥, die wie alle übrigen Metallteile weiss thermolackiert sind.

«Fluora»-Zivilschutzleuchten gibt es noch in weiteren Ausführungen, je nach Typ und Bauart mit BZS-

Zulassung für Räume mit Schutzzumfang bis 9, 3, oder 1 atü. Mehr darüber erfahren Sie aus unserem Mitteilungsblatt Nr. 15 «Eine neue Fluora-Spezialität . . . », oder noch besser direkt von unserem lichttechnischen Beratungsdienst. Beides steht unentgeltlich zu Ihrer Verfügung.

Fluora

Spezialfabrik für Fluoreszenzleuchten,
 9102 Herisau, Tel. 071/51 23 63

An diesem Haus hat
der Architekt
**die Sonnenjalousien
«vergessen»!**

Bewusst und mit guten Gründen! Es braucht keine
Sonnenjalousien mehr, wenn im ganzen Haus die



VERO-SOL

**Sonnenschutz-
Vorhänge**

angebracht sind. Hier
die Gründe:

* VERO-SOL Vorhänge aus Kunststoffgewebe machen teure und lärmige Metall-Jalousien **komplett überflüssig**.

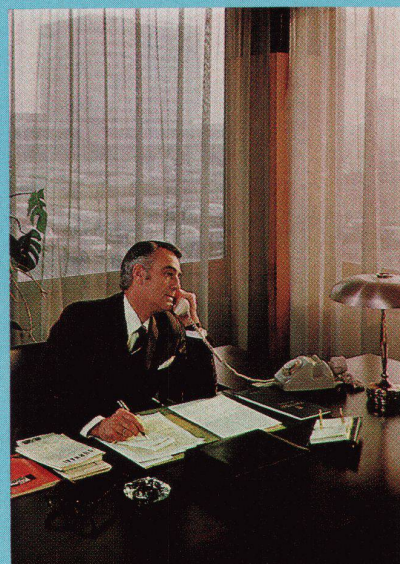
* VERO-SOL schützt wirksam gegen Sonne (und neugierige Blicke von

aussen!) und lässt trotzdem den Blick nach aussen. Sehen Sie die Wirkung anhand von Bild 2.

* VERO-SOL sieht aus wie ein schöner Vorhang, hat aber eine unsichtbar aufgespritzte Aluminium-Schicht.

| VERO-SOL | Hitze- schutz | Lichtdurch- lässigkeit | Sicht nach draussen | Breite |
|-----------------|------------------|---------------------------|---------------------|--------|
| hochtransparent | 44% | 46% | sehr gut | 120 cm |
| halbtransparent | 61% | 20% | gut | 120 cm |
| Dekostoff | 68% | 5% | sehr beschränkt | 120 cm |

Neu



* VERO-SOL hält Hitze von aussen ab. Im Winter wirkt VERO-SOL isolierend und wärmebehaltend nach innen.

* VERO-SOL lässt sich sehr einfach verarbeiten, ist hochdekorativ und trägt mit seiner Struktur und seinen verschiedenen Farben massgebend zur Raumgestaltung bei.



Van Heugten AG
Neustadtstr. 8, 6000 Luzern
Tel. 041/22 55 40

Name:

Strasse:

Ort:



Bahnhofstr. 18, 8001 Zürich
Tel. 051/23 76 03

Name:

Strasse:

Ort:

VERO-SOL

die grundlegend neuen Sonnenschutz-Vorhänge
(ab Fr. 29.- p. m²)

Hier bekommen Sie fachmännische
Antwort auf alle Fragen bezüglich
VERO-SOL



Spitzenklasse!



Thiokol- Fugendichtungsmassen

Thiokol®

Thiokol-Gesellschaft mbH
68 Mannheim-Waldhof
Sandhofer Straße 96-106



Vertreter für die Schweiz:

Wer hier arbeitet, muß Spitzenklasse sein. Genau wie die Fugendichtungsmasse!

Seit über einem Jahrhundert sind Thiokol-Fugendichtungsmassen die unbestrittenen Spitzenreiter. In anderen Ländern, z. B. in den USA, haben sie sich noch länger bewährt. Und Bewährung in der Praxis bedeutet Sicherheit. Das verlangen Architekten und Unternehmer von jedem hochwertigen Baumaterial. Darum bedeutet jede Kartusche, die

Sie verarbeiten, Sicherheit und – Spitzenklasse!

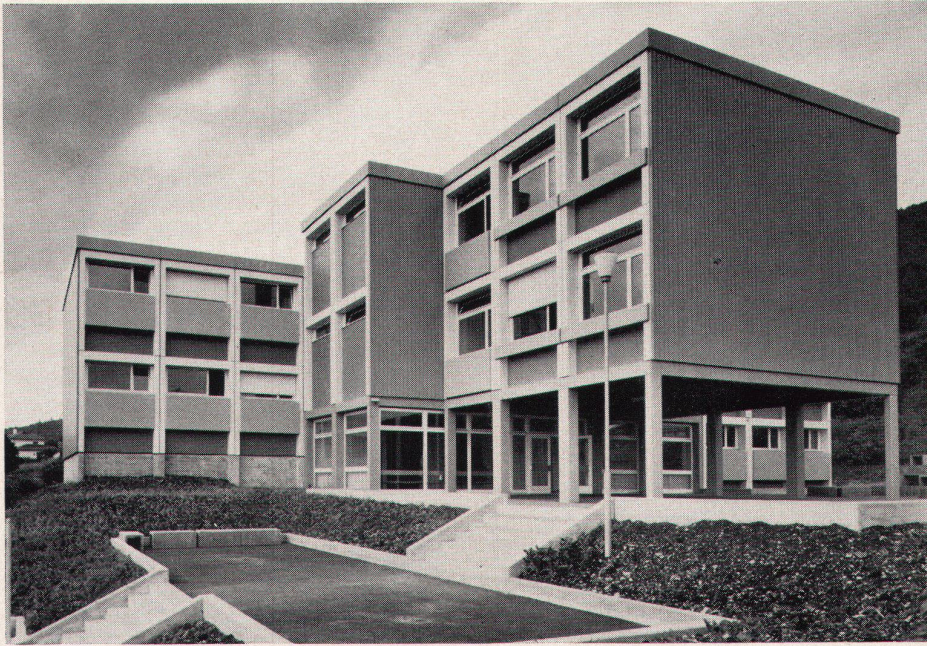
Ob Metall, Glas, Beton, Holz oder andere Werkstoffe: Thiokol-Massen haften einwandfrei, bleiben dauerelastisch und alterungsbeständig. Achten Sie darum auf den Namen Thiokol, wenn es um Fugenabdichtungen geht.

Herstellerfirmen, die den flüssigen Polysulfidkautschuk Thiokol LP für die verschiedenen Anwendungen in der Praxis weiterverarbeiten, weisen wir Ihnen gerne nach.

Chem. Fabrik Schweizerhall,

Postfach 4000 Basel 13

Tel. 061 43 88 90



Das Variel-Bausystem ermöglicht die Vorfabrikation von ein- und mehrgeschossigen Schulen. Variel-Raumelemente sind standardisierte Raumteile in solider Betonkonstruktion. Variel bietet sehr preisgünstige, kurzfristige Lieferungen. Fester Angebotspreis – fester Einzugs-termin. Als Generalunternehmer erstellen wir gesamte Schulanlagen auch schlüsselfertig. Über 150 Variel-Schulen sind bis heute in der Schweiz gebaut worden – der beste Beweis für die Qualität unserer Bauten. Verlangen Sie Prospekte oder eine unverbindliche Beratung.

Variel

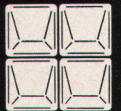
**Fertigbauten
5644 Auw**

Telefon 057 82585



**SCHNEIDER
+ SEMADENI**

8004 ZÜRICH



Spezialfirma
für Glasbetonbau.
Lieferung und
Montage.
8004 Zürich,
Feldstrasse 111,
Tel. (051) 27 45 63
23 78 08

**Im Schulhausbau
wird der Glasbau-
stein immer mehr
verwendet für
Unterteilungs-
und Trennwände.**

Er ermöglicht eine sehr stabile Bauart, schützt gegen Feuer und Schall, und bietet hohe Sicherheit gegen Steinwürfe oder ähnliche gewaltsame Einwirkungen. Dank seiner Klarheit lässt er das unverfälschte Tageslicht durch. Viele Typen und Kombinationsmöglichkeiten lassen dem ästhetischen Raumgefühl des Architekten einen weiten Spielraum. Reinigung und Unterhalt von Glasbausteinwänden sind denkbar einfach.

**Steiner-
Innenausbau**
die wirtschaftliche
Lösung.



Karl Steiner

STEINER

Hagenholzstrasse 60
8050 Zürich
Telefon 051/48 50 50

La librairie

M. SLATKINE & FILS

achète aux meilleurs prix

tous les périodiques et revues, suisses et étrangers, en toutes langues et sur tous sujets, et notamment les périodiques consacrés au domaine de l'architecture, ainsi que les livres d'érudition.

Nous nous rendons sur place, dans toute la Suisse, sans frais et sans engagement. Nous répondons à toute offre.

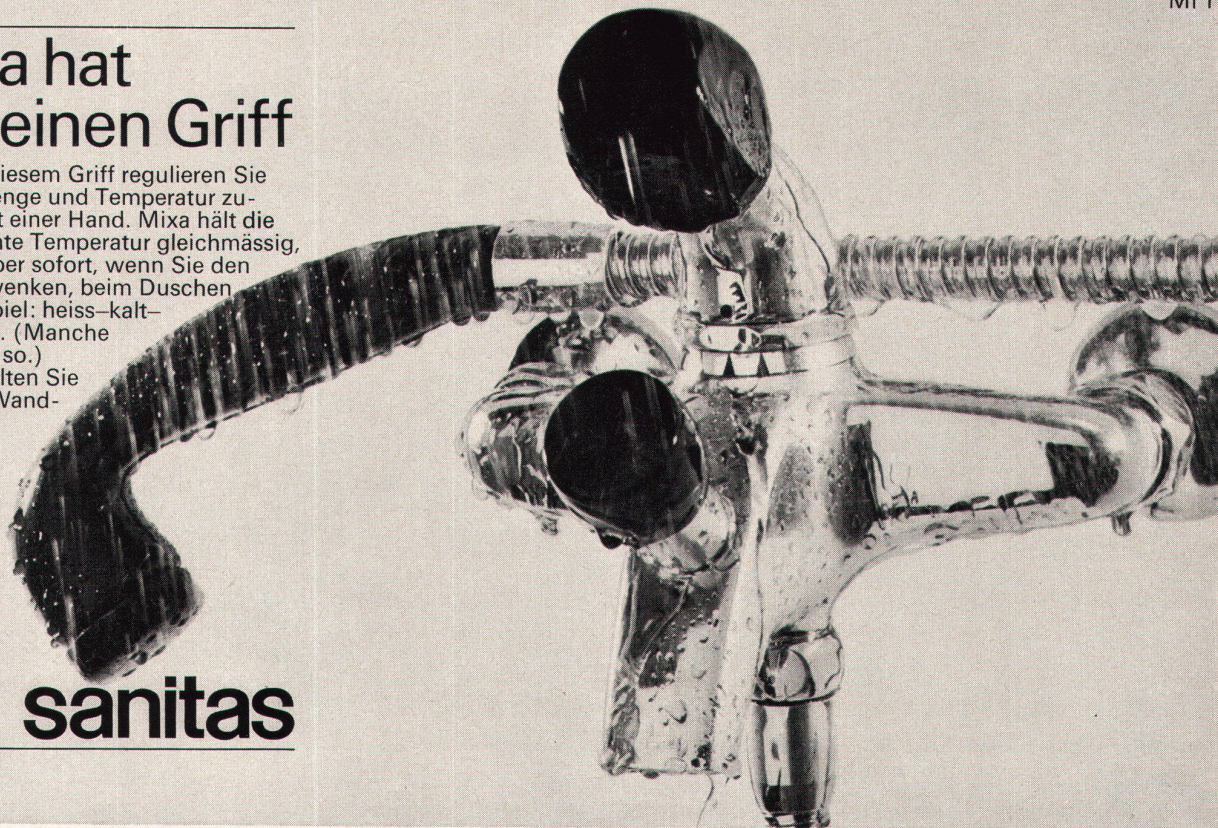
Département Périodiques
1211 Genève 3

Téléphone : 022 76 25 51

Mixa hat nur einen Griff

aber mit diesem Griff regulieren Sie Wassermenge und Temperatur zugleich, mit einer Hand. Mixa hält die gewünschte Temperatur gleichmässig, reagiert aber sofort, wenn Sie den Griff schwenken, beim Duschen zum Beispiel: heiss-kalt-heiss-kalt. (Manche mögen es so.) Mixa erhalten Sie auch als Wandmischer.

sanitas



Mi 1

Sanitas AG, Sanitäre Apparate
Küchen, Haushaltsautomaten

8031 Zürich, Limmatplatz 7, Tel. 051 42 54 54
3018 Bern, Bahnhofweg 82, Tel. 031 55 10 11

9000 St. Gallen, Sternackerstrasse 2, Tel. 071 22 40 05
4000 Basel, Kannenfeldstrasse 22, Tel. 061 43 55 50



hille

Ein Werbeentwurf
der Hille
Design Unit London

'Audley'-Tisch und 'Nimbus'-Stühle. Zeitlose Eleganz.

Der 'Audley'-Tisch hat eine Platte aus Rosenholz, die auf einer schwarzen Säule mit verchromtem kreuzförmigem Fuss ruht. Je nach der gewünschten Länge der Tischplatte ist dieser graziöse Tisch auch mit zwei oder drei Sockeln erhältlich. Durch seine elegante Form passt der 'Nimbus'-Stuhl besonders gut zum 'Audley'-Tisch. Diese Stühle sind leicht und stark und dabei grosszügig

bemessen. Sie sind mit hoher oder niedriger Rückenlehne erhältlich, mit Leder, Kunstleder oder Hille-Textilmaterial bezogen und entweder mit kreuzförmigem Fuss oder mit vier Beinen lieferbar. 'Audley' und 'Nimbus' schaffen eine Atmosphäre der Vornehmheit und des geschmackvollen Luxus im Sitzungszimmer, Konferenzraum oder Speisezimmer. Weitere

Informationen erteilen die folgenden Hille S. A. Genf, Ausstellräume: Hille S. A. Genf, 4/6 Grand-Rue, Genf Vertretung für die Ostschweiz: Abita AG, Rämistrasse 50, 8000 Zürich, (051) 47 98 44. Vertretung für die Kantone Basel-Stadt und Basel-Land: Ideal Heim AG, Gerbergasse 24, Basel, (061) 23 38 24.

BEHAGLICHKEIT UND WIRTSCHAFTLICHKEIT



Die Wärmerechnung wurde kleiner als erwartet . . . mit thermostatischen DANFOSS Heizkörperventilen

7060

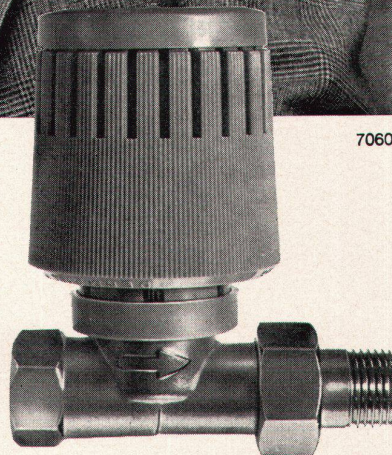
Thermostatische Danfoss-Heizkörperventile an jedem einzelnen Heizkörper bringen Komfort und Wohlbehagen in Ihre Wohnräume

Das thermostatische Heizkörperventil – mit eingebautem Thermostat – wird am Heizkörper montiert und auf die gewünschte Temperatur eingestellt. Dann sollten Sie es ruhig vergessen.

Der Thermostat regelt die Wärmezufuhr zum Heizkörper und überwacht für Sie die Heizung vollautomatisch.

Thermostatische Heizkörperventile lassen sich an allen Heizkörpertypen montieren – und Sie bezahlen nicht sonderlich mehr für den so erreichten Wärmekomfort.

Thermostatische DANFOSS-Heizkörperventile – der Schlüssel zum Komfort.



WERNER KUSTER AG

4132 Muttenz 2 / Basel
Hofackerstrasse 71 Tel. 061 / 42 12 55
Depot Lausanne Tel. 021 / 25 01 68
Depot Wallisellen Tel. 051 / 93 40 54

FABRIK FÜR AUTOMATISCHE KONTROLL- UND REGELAPPARATE

Überall wo es darauf ankommt...



...Chromnickelstahl

Der Flugzeugbau verlangt Werkstoffe, die jeder Dauerbelastung widerstehen.

Das Material der Wahl: Chromnickelstahl.

Was sich unter solchen Zerreiß- und Verschleissproben bewährt, ist auch anderswo am rechten Ort:

In der Grossküche zum Beispiel.

Franke-Grossküchen aus Chromnickelstahl sind robust, unempfindlich gegen Hitze, Wasser und Korrosion – sie sind hygienisch, praktisch und unverwüstlich schön. Dank ihrer ausgefeilten, funktionell richtigen Konzeption ermöglichen sie

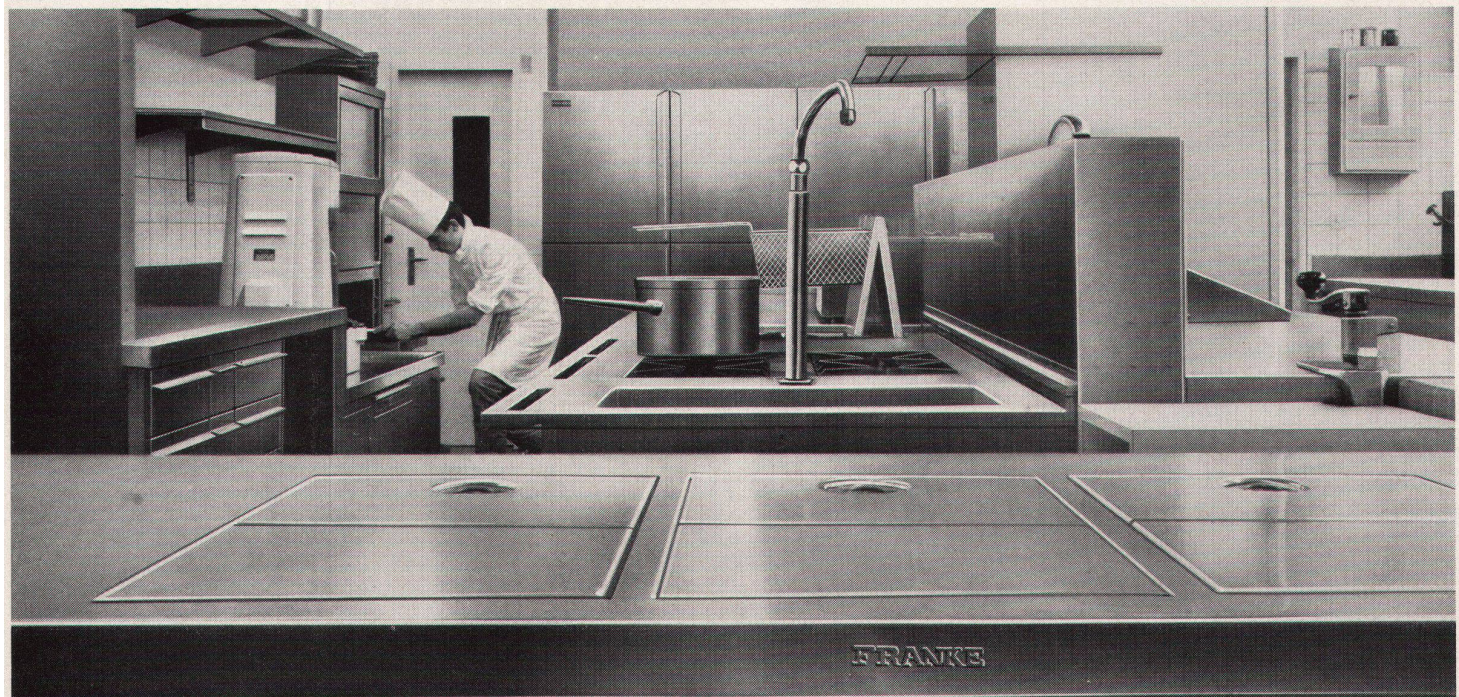
eine flüssige und kostensenkende Arbeitsweise. Jahrzehnte umfassender Erfahrung im Umgang mit Chromnickelstahl und in der Entwicklung wie im Bau moderner Grossküchen machen Franke zum besten Partner für Sie.

Wenn Sie also mit Chromnickelstahl bauen: Vertrauen Sie sich dem Spezialisten an – Franke in Aarburg.

Franke liefert:
Grossküchen – Spültische – Abdeckungen –
Haushaltsküchen – Zivilschutzküchen – Fassadenverkleidungen – Türen und Fenster – Behälter und Apparate.

Planung und Beratung:
Franke stellt Berater und Planer zur Verfügung, die in enger Zusammenarbeit mit Bauherr, Küchenchef und Architekt funktionell richtige Grossküchen entwickeln.

Dokumentation:
Zu jedem Franke-Arbeitsgebiet ist umfangreiches Dokumentations-Referenz-Material erhältlich. Bitte geben Sie Ihre Interessen bekannt.



FRANKE

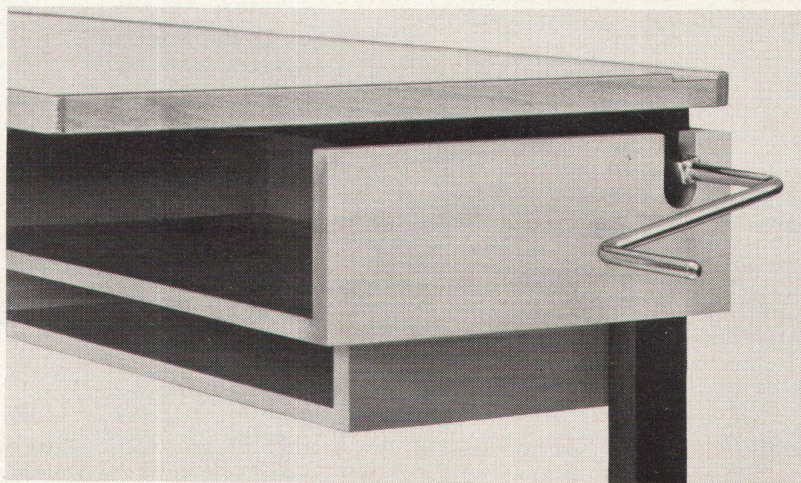
der führende Verarbeiter von Chromnickelstahl

Walter Franke AG
4663 Aarburg/Schweiz
Telefon 062/41 21 21

Mit diesem Schultisch ist der Wunsch der Architekten nach einer formschönen Ausführung ebenso erfüllt wie die Forderung der Pädagogen nach einer funktionsgerechten Konstruktion.

ein neuer Schultisch

Der Tisch kann in der Höhe beliebig verstellt werden mit stufenlosem Embru-Getriebe oder Federmechanismus mit Klemmbolzen. Die Platte ist horizontal fest oder mit Schrägstellung lieferbar. Die Stühle sind ebenfalls beliebig verstellbar.



formschön und funktionsgerecht

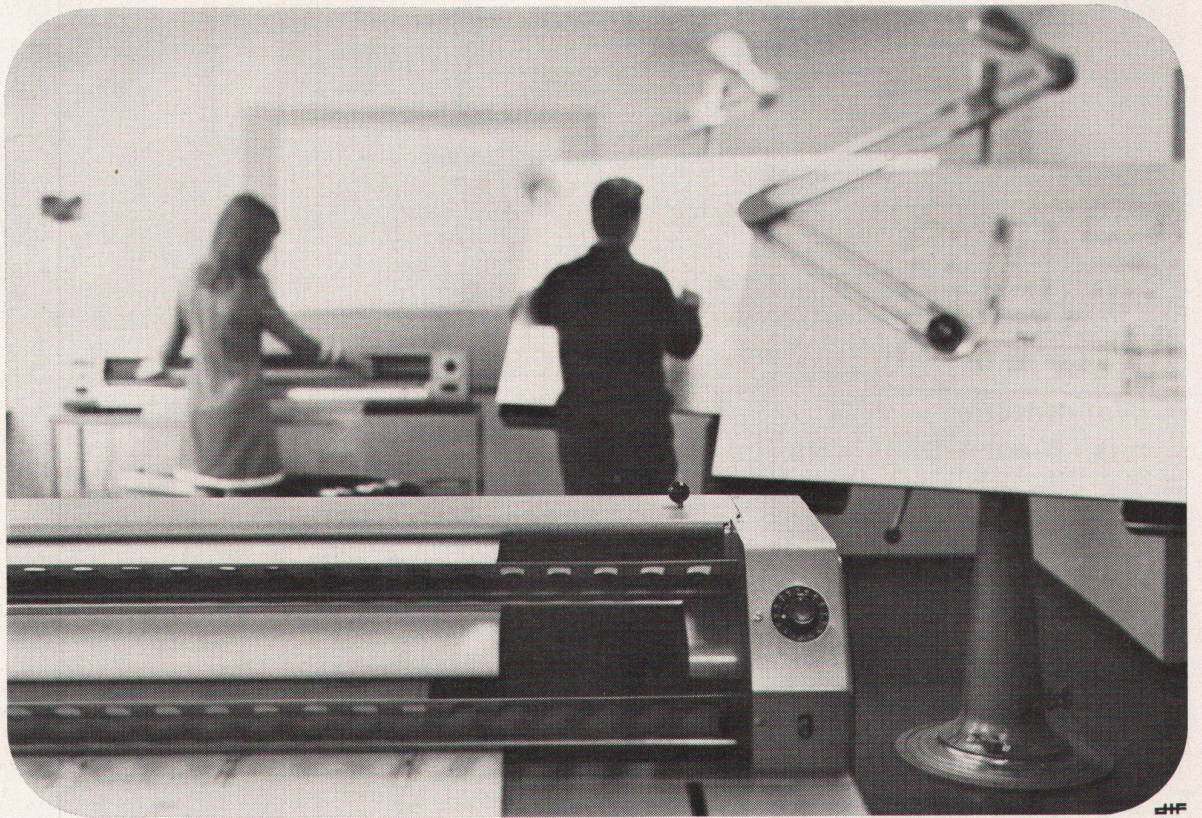
Tischplatte in verschiedenen Grössen, in Pressholz, Messer- und Schäl furnier oder Kunstharzbelag. Gestell grau einbrennlackiert oder glanzverzinkt.

Mit dem zurückgesetzten Büchertablar ist die Kniefreiheit gewährleistet, der Schüler kann korrekt sitzen und sich ungehindert bewegen.



embru[®]

Embru-Werke 8630 Rüti ZH
Telefon 055/44 8 44



**Einzelne oder tausende,
kleine oder grosse Lichtpausen**

**- wir haben für Sie das geeignete Lichtpausgerät
(und die Papiere)**

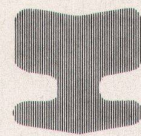
Je nach den Bedürfnissen in Ihrem Betrieb benötigen Sie ein einfaches Lichtpausgerät, eine kombinierte Lichtpausmaschine oder gar einen Hochleistungs-Lichtpausautomat. Unser umfassendes Verkaufsprogramm enthält auch das für Sie passende Gerät sowie Lichtpauspapiere sämtlicher Sorten und Formate, Stücklisten, masshaltige Folien und weitere technische Papiere. – Und für Ihr Zeichen- und Konstruktionsbüro eignen sich unsere bewährten Zeichenanlagen bestens. – Unsere Spezialisten beraten Sie gerne.



**Die Fachfirma für Reprographie
mit der langjährigen Erfahrung.**

OZALID AG ZÜRICH

Seefeldstrasse 94 8034 Zürich Tel. 051/3274 42



Coupon

für eine unverbindliche Anfrage an
OZALID AG, Seefeldstrasse 94, 8034 Zürich

Wir interessieren uns für eine umfassende Orientierung über die diversen

- Lichtpausgeräte
- Lichtpauspapiere und -materialien
- Zeichenanlagen

Name:

Adresse:

zuständig:

ZÜBLIN

Hochbau Tiefbau Pfählungen
Vorfabrikation Ingenieurbureau

ZÜRICH BASEL LAUSANNE

Wandtafeln mit «palor»-Dauerschreibbelag

Schulhaus Staudenbühl
Zürich-Seebach

Schulhaus Stettbach
Zürich-Schwamendingen

Landwirtschaftliches
Technikum, Zollikofen

und viele weitere Schulen
im *In-* und *Ausland*.

palor-ecola ag
8753 Mollis/GL
Tel. 058 448 12

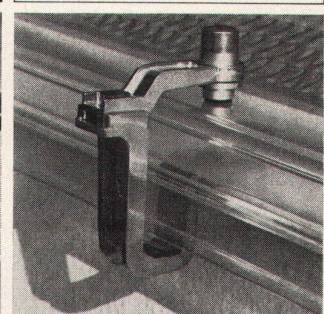
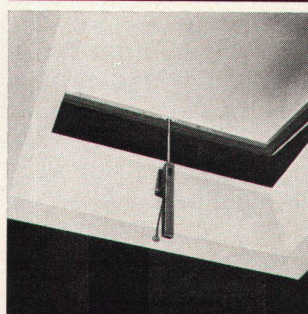
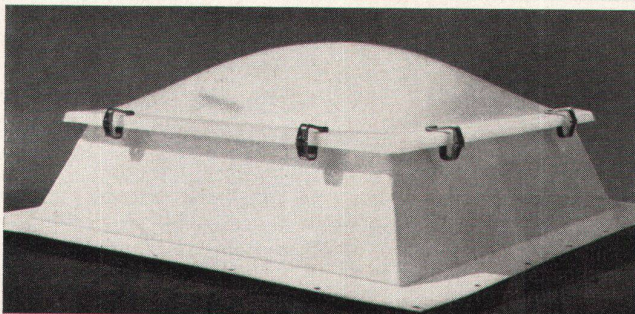


Private und öffentliche Saunas, finnische Blockhäuser, Keramiköfen, Zubehöre und Saunaliteratur
SAUNA-BAU AG, BIEL Telephone (032) 21440

CUPOLUX

eurodome

+ eurobase



Als Konstruktionsfirma mit Oberlicht-Erfahrung seit 1907 haben wir bereits 1963 zu Cupolux und eurodome zeitsparende, vorgefertigte eurobase-Zargenrahmen entwickelt. Unsere Lichtkuppeln, auf Wunsch mit Lüftungsöffner, Dachausstieg und individuellem Bedienungszubehör lieferbar, lassen sich aber ebenso gut auf jeden bauseits erstellten Aufsatzkranz (Beton, Holz, Metall) montieren. Es lohnt sich, uns anzufragen.

Jakob Scherrer Söhne
Allmendstrasse 7
8059 Zürich 2
Tel. 051 / 25 79 80

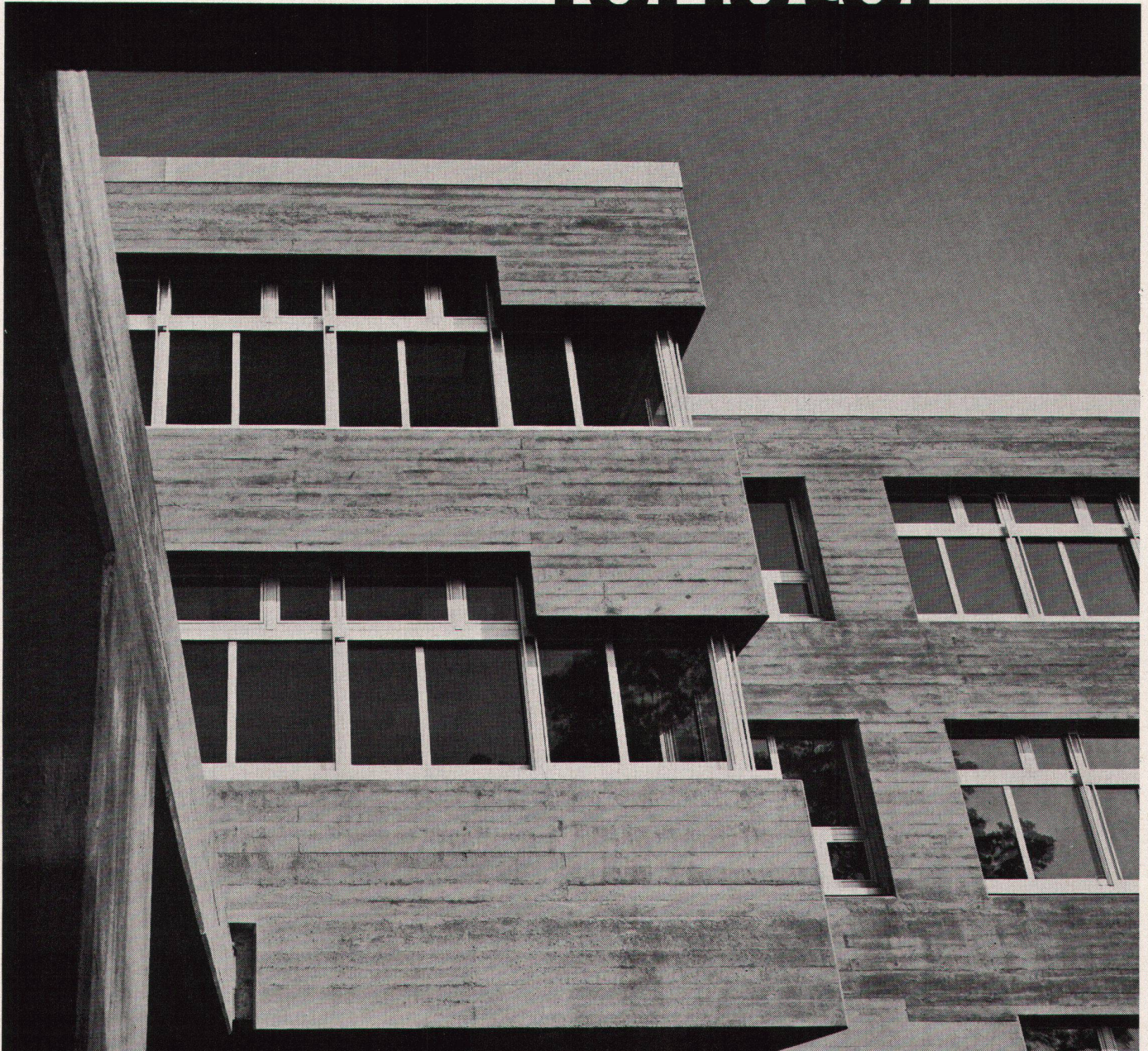
**anpassungsfähig
bis ins
letzte Detail**



Lichtkuppeln Glasdachwerk
Spenglerei Bleipresswerk

ein Bauelement unserer Zeit | präzise, formal und funktionell gestaltet |

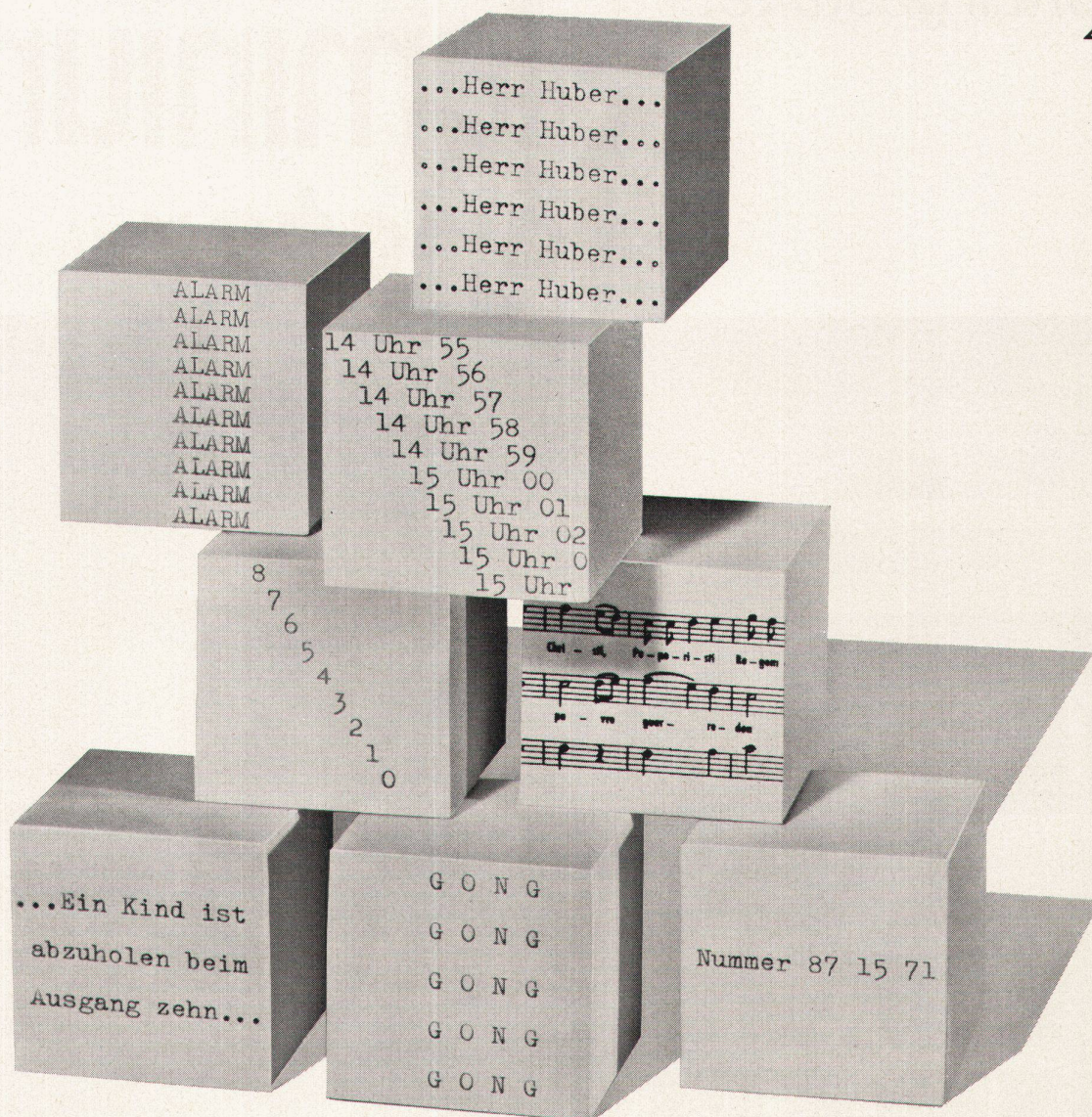
aluminium fenster



Aluminiumfenster in allen Ausführungen
Vollisolierte Aluminiumfenster ALSEC
Holzmetallfenster FENELOX in Aluminium
und Bronze

Glissa AG
8200 Schaffhausen
Telefon 053 5 92 31
Telex 76347





Akustik-Anlagen - Bausteine Ihrer Organisation

Durchsagen, Backgroundmusik und Gongzeichen erwarten Sie von jeder Verstärkeranlage. – Haben Sie aber schon einmal nachgedacht, wieviel mehr Ihrem Betrieb eine akustische Anlage noch bieten könnte? Wollen Sie an einer Besprechung von Ihrem Schreibtisch aus teilnehmen? Benötigen Sie eine eindeutige Befehlsübermittlung bei Notzuständen? Wünschen Sie die rasche Durchgabe von Resultaten oder wollen Sie wichtige Entschlüsse auf einem zentralen Tonband festhalten? Wir wissen, dass Ihre Organisation individuelle Ansprüche stellt – wann dürfen wir sie (Sie) kennenlernen?

Zellweger AG, Apparate- und Maschinenfabriken Uster, CH-8610 Uster

Zellweger
USTER

Für Schweizer Qualitäts-
arbeit die Schweizer
Qualitätsplatte Jago

Jago span furniert

Limba
Okumé
Abachi

querfurniert 182x525 cm
längsfurniert 260x182 cm

Jago-Werke
Jacques Goldinger AG

Tischler- und Spanplattenfabrik
8272 Ermatingen TG
Telefon 072/61213

Bezug durch den Fachhandel

GEKA

Ablaufrohre
und Formstücke
aus Stahl und
Kunststoff (PAE)

Normalformstücke
Spezialausführungen
montagefertig
vorfabriziert

für sanitäre Abwasser



VON ROLL AG.
GEKA-Fabrik
4553 Subingen

595

Wir suchen

zur Erweiterung unserer internationalen
Kollektion

neue Stuhlmodelle

aus Holz, Metall oder Kunststoff.

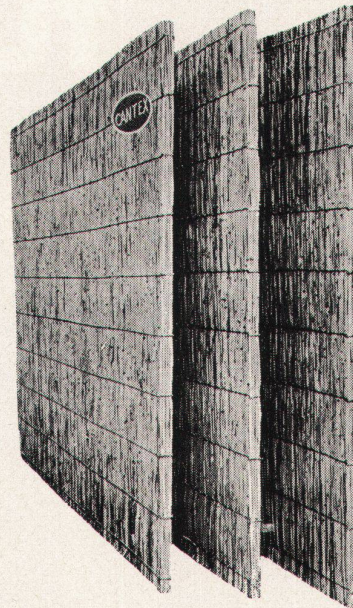
Wir bitten Designer und Fabrikanten,
die echte Neuheiten in Lizenz
vergeben möchten, sich mit uns in
Verbindung zu setzen.

Victoria-Möbel

Victoria-Werke AG
Möbelfabrik, CH - 6340 Baar (Schweiz)

«CANTEX» gepreßte Schilfrohrplatten

ein hervorragendes Isoliermaterial



Wärmeleitzahl: 0,047

Großformat:
200 x 150 cm
und andere

Stärke: 2 2 ½ cm

Gewicht: 4,5 6 kg
pro m²

Stärke: 3 ½ 5 cm

Gewicht: 7,5 9,5 kg
pro m²

Verwendung:

Isolierung von
Betondecken,
Flachdächern,
Verkleidung von
Mauerwerk,
freihängende Decken,
Unterlagsböden usw.

Bezug durch
die Baumaterialien-
handlungen

Fabrikanten:

Vereinigte Schilfwereien Zürich

Walchestraße 11

Telephon 051 28 43 63

Zwei Waschbecken und trotzdem sparen

sparen

an Installationskosten, denn der CARINA-DUE Doppelwaschtisch benötigt nur einen Ablauf.

sparen

bei den Aussenmassen, weil die CARINA-DUE nur 90 cm breit ist und trotzdem zwei vollwertige Becken aufweist.

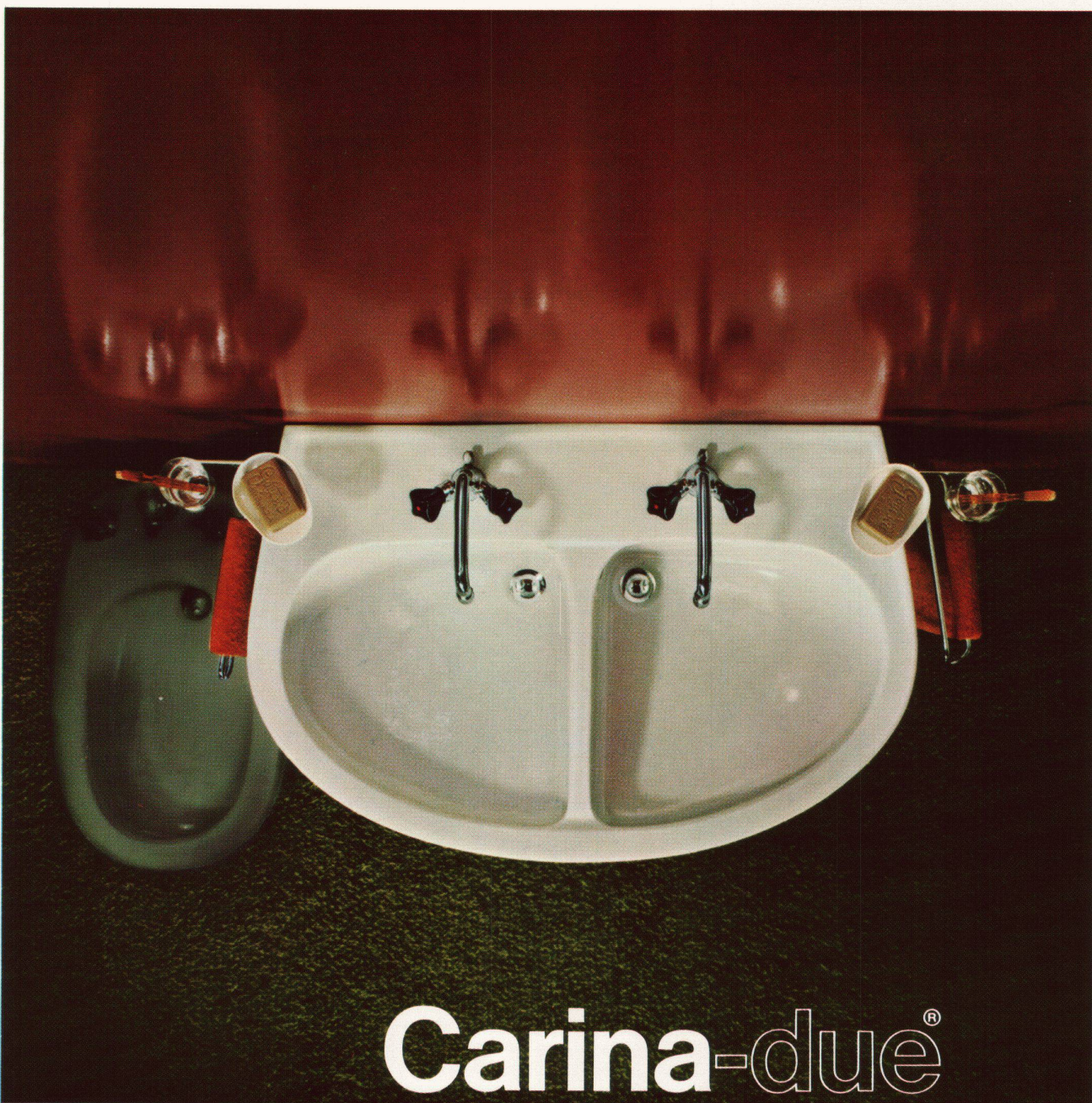
sparen

an Raum, denn dank der ausgewogenen Beckenform kann das Bidet direkt neben dem Waschtisch stehen.

zwei Waschbecken

geben jedem Badezimmer mehr Gebrauchswert.

Sabez
Sanitär-Bedarf AG Zürich
Spezialisten für Küchenbau
und Sanitärbedarf
Büro und Ausstellung:
Kreuzstrasse 54, 8008 Zürich
Telefon 051/47 35 10



® Marke und Modell international geschützt

Carina-due®

bringt mehr Komfort ohne grosse Kosten

**Hygienisch und
kostensparend**

**praktisch
und schön**

schön

ist der CARINA-DUE Doppelwaschtisch auch von unten. Die grosszügigen Rundungen erleichtern das Sauberhalten.

praktisch

der PRONTO Siphon, der jederzeit ohne Spezialwerkzeug entleert werden kann.

kostensparend

die Zusammenführung der zwei Beckenabläufe zu einem: trotz Doppelwaschtisch nur ein Siphon, nur ein Ablaufrohr!

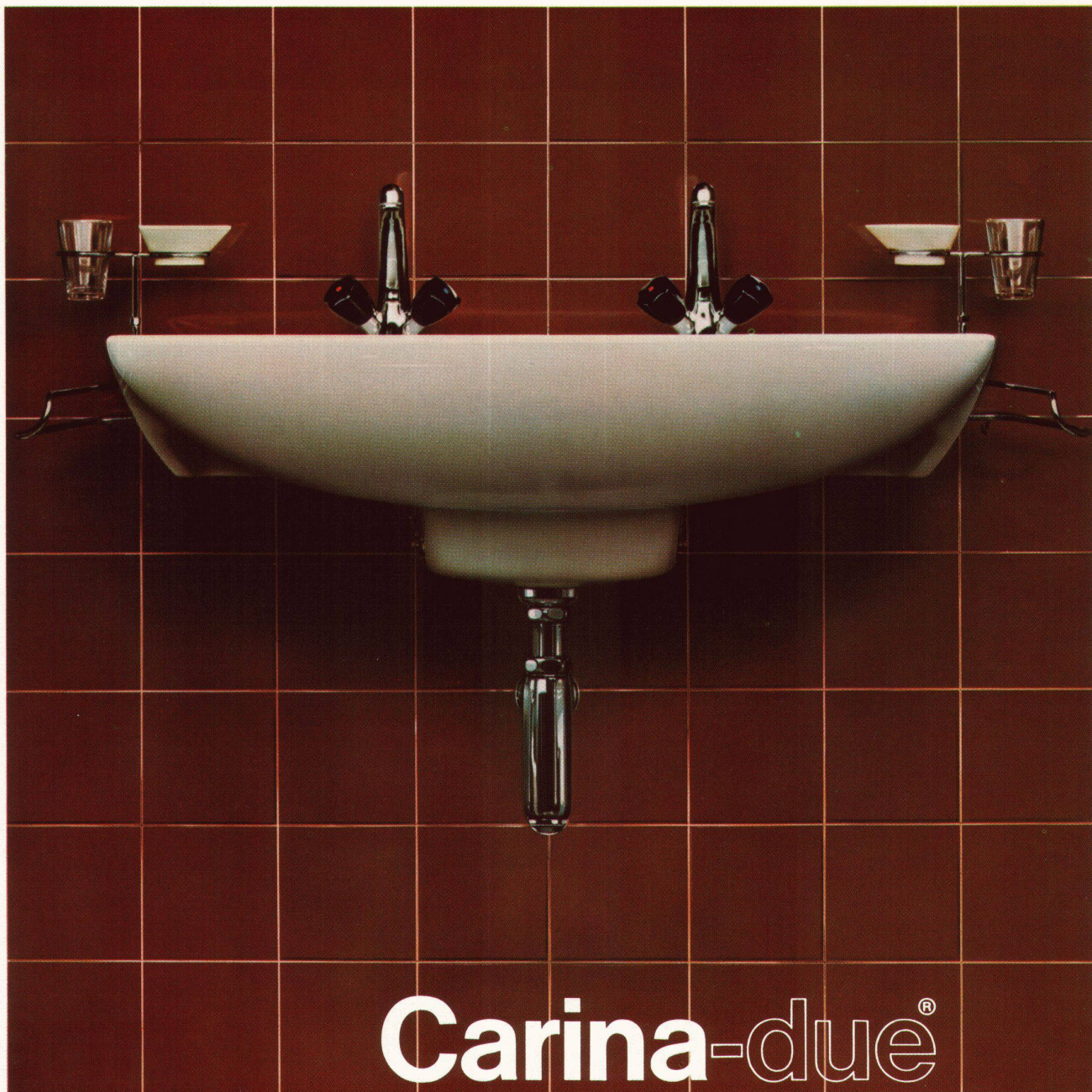
hygienisch

der CARINA-SOLSANA Direktablauf. Er gestattet problemloses Reinhalten von Waschtischüberlauf und Waschtischablauf.

Sabez

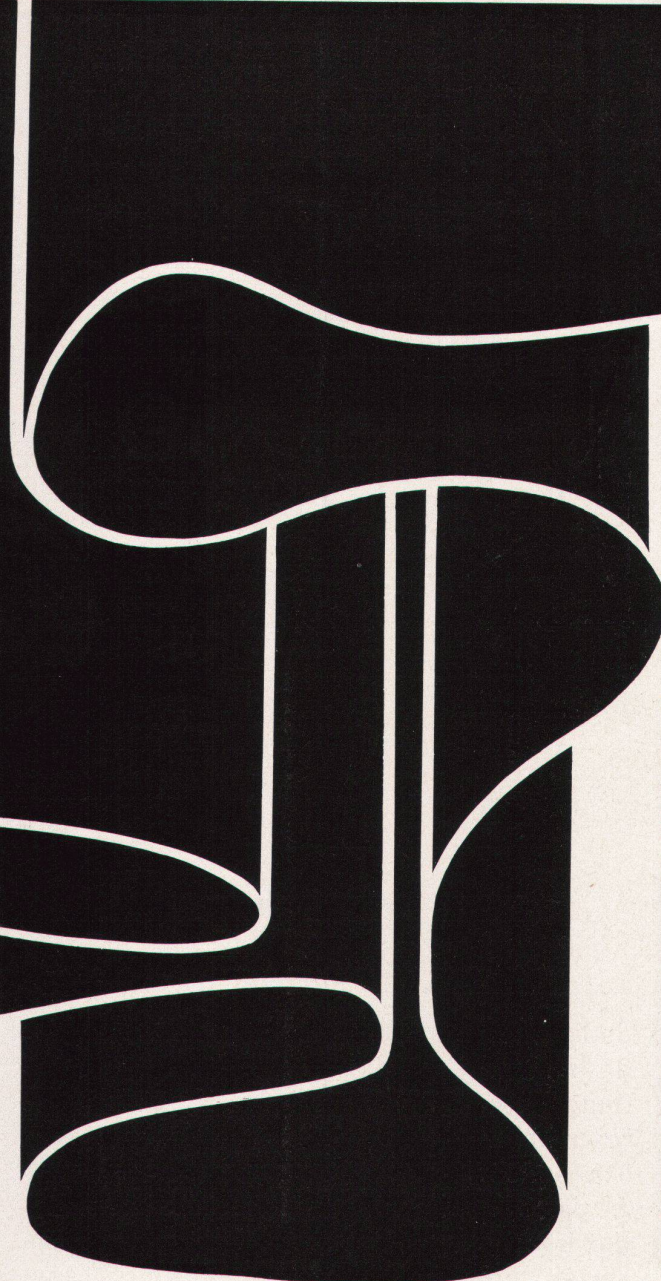
Sanitär-Bedarf AG Zürich
Spezialisten für Küchenbau
und Sanitärbedarf

Büro und Ausstellung:
Kreuzstrasse 54, 8008 Zürich
Telefon 051/47 35 10

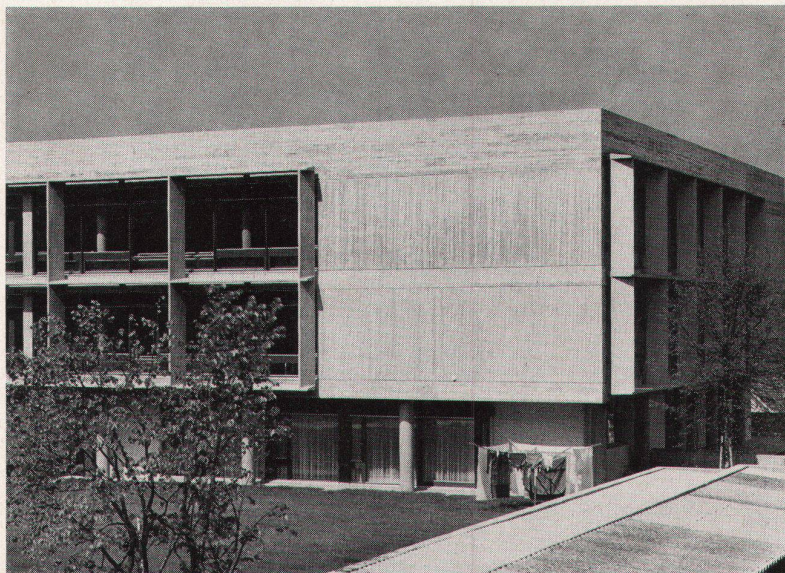


Carina-due®

ein Doppelwaschtisch, der mehr bringt als kostet



Gurimur—
der strapazierfähige
Wandbelag
aus Vinyl



Schulhaus Berghalde, Horgen

Gurimur ist die Tapezierform von morgen!

Denn der Gurimur Wandbelag aus der zähelastischen Vinylfolie (untrennbar verbunden mit Gewebe- oder Papierunterlage) hält stärkster Beanspruchung stand und genügt höchsten Anforderungen:

Gurimur ist kratz- und scheuerfest, 100% abwaschbar, licht- und farbecht, leicht zu pflegen.

Gurimur Wandbeläge aus Vinyl sind deshalb ideal für Spitäler, Heime, Schulen, öffentliche Gebäude. Gurimur eignet sich aber auch als Wandverkleidung im Wohnungsbau.

Gurimur gibt es in über 100 Dessins, Oberflächenstrukturen und Farbtönen und ist direkt verlegbar auf Feinabrieb, Weißputz, Spanplatten und anderen Wandelementen.

Gurimur, Wandbelag aus Vinyl –
ein Produkt der

Gurit AG
8805 Richterswil
Tel. 051 76 24 21

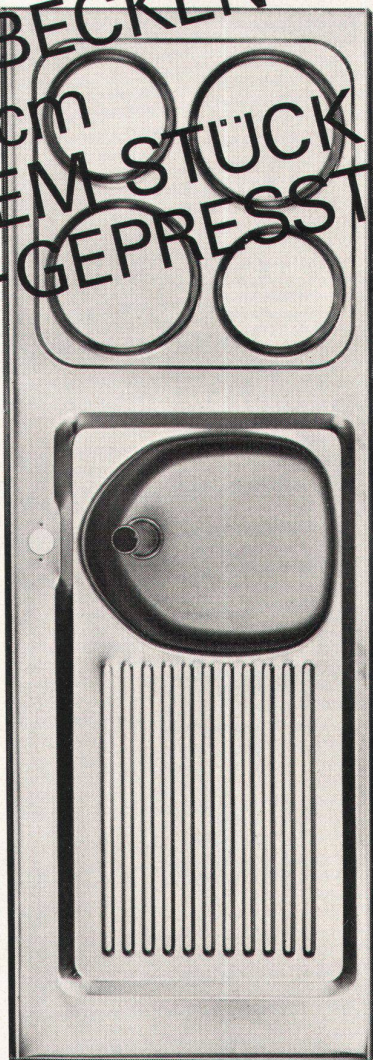


Beratung und Verkauf durch den Tapetenfachhandel VST.
Bitte verlangen Sie Muster und Offerten.

NEU

SUTER-BECKEN BIS 255 cm AUS EINEM STÜCK FLIESS-GEPRESST

● Sämtliche Spültische und Abdeckungen werden aus erstklassigem Chromnickelstahl 18/8 gefertigt.



COUPON

Werk

Wir bitten um Zustellung Ihrer Dokumentation.

Wir bitten um Ihren Besuch am _____

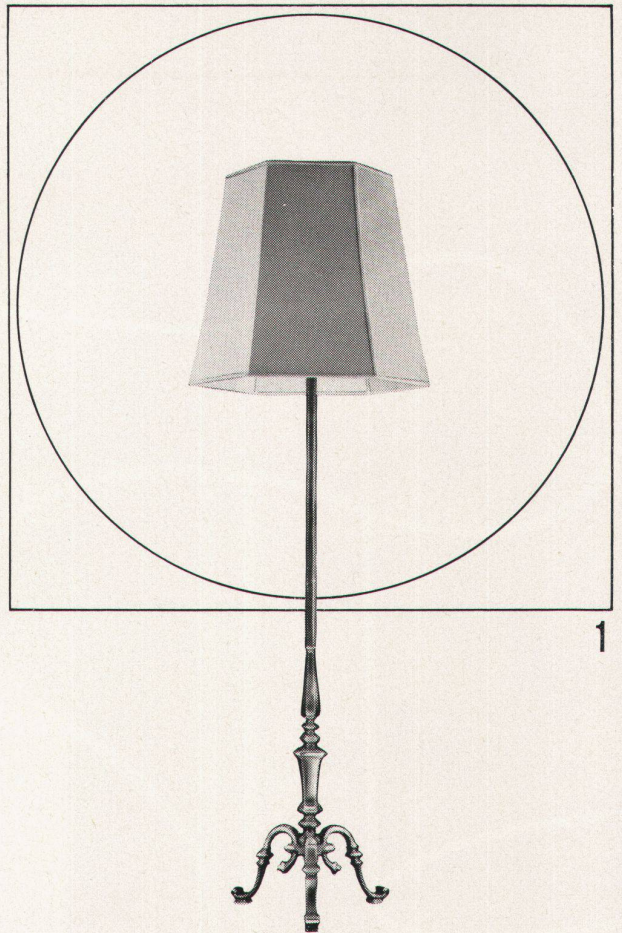
Name und Adresse: _____

Telefon Nr.: _____

SUTER

Spültischwerk Gebr. Suter

Schachenstr. 262 **5116 Schinznach-Bad** Tel. 056 43 10 33



1

Jeder Wohn- und Arbeitsraum braucht Licht, er verlangt gutes zweckbestimmtes, blendungsfreies Licht und je nach Gestaltung braucht er stimmungsvolles oder gar festliches Licht —

All diese Anforderungen müssen bei der Wahl der Leuchten in Erwägung gezogen werden. Unser Fabrikationsprogramm umschließt alles von der einfachen Zweckleuchte bis zum reichen Kronleuchter. Verlangen Sie im Fachhandel ausdrücklich Produkte der BAG Turgi.

BAG TURGI

BAG Bronzewarenfabrik AG 5300 Turgi
Telefon 056/3111

Ausstellungs- und Verkaufsräume:

8023 Zürich, Konradstrasse 58

Telefon 051/445844

8023 Zürich, Pelikanstrasse 5

Telefon 051/257343

MARMORAN®

**punkto Qualität
Verarbeitbarkeit
Preiswürdigkeit
Kundendienst
Auswahl**

schlechthin unerreicht

Der moderne, atmende (und elastische!) Innen- und Aussenputz

MARMORAN ist der erste kunststoffgebundene Verputz auf PVC-Basis. Als Verputz für Fassaden, Decken und Wände gibt es heute nichts besseres. Sowohl für die Innen- wie Aussen-Verarbeitung hat sich MARMORAN bestens bewährt. Seit vielen Jahren! An tausenden von Quadratmetern!

MARMORAN kann auf jedem gesunden Untergrund verarbeitet werden. Die Eigenschaften verblüffen: dauer-elastisch, alkali-beständig, witterungs- und temperatur-unempfindlich. Und trotz der Wasserfestigkeit ist die Dampfdiffusions-Fähigkeit garantiert! MARMORAN ist nicht irgend ein gewöhnlicher Verputz — er wird in modernsten Fabrikationsanlagen, in grossen Chargen, industriell fabriziert. In Tests und Laboruntersuchungen wird nach strengen Vorschriften die konstante Qualität von MARMORAN ständig überwacht.

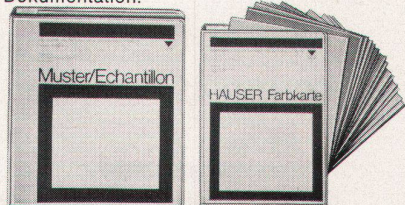
Als Wand-, Decken- und Fassaden-Putz in Treppenhäusern, Korridoren, Zimmern, in Überbauungen, Klein- und Grossbauten ist MARMORAN der ideale Aufzieh- und Spritzputz. Nicht teurer aber besser!

MARMORAN ist in vielen Körnungen und in jedem Farbton (!) erhältlich, was vielfältige Struktur- und modernste Gestaltungsmöglichkeiten erlauben.

Ein gut ausgebauter Vorfür- und Instruktions-Dienst und ein dichtes Netz von technischen Mitarbeitern in der ganzen Schweiz steht jederzeit zur Verfügung. Sie demonstrieren an Ort und Stelle die unzähligen Anwendungsmöglichkeiten von MARMORAN.

Die MARMORAN Farbkarte enthält 60 verschiedene Standard-Farbtöne, alle ab Werk lieferbar. Jeder gewünschte Farbton kann fabriziert werden. Die MARMORAN Musterkollektion enthält Beispiele verschiedener Körnungen und Strukturmöglichkeiten.

Verlangen Sie die ausführliche MARMORAN Dokumentation.



MARMORAN seit 20 Jahren ein HAUSER Qualitätsprodukt - auch in Frankreich, Oesterreich und in Deutschland erhältlich.

Fixfertig verarbeitungsbereit zum Aufziehen oder Aufspritzen



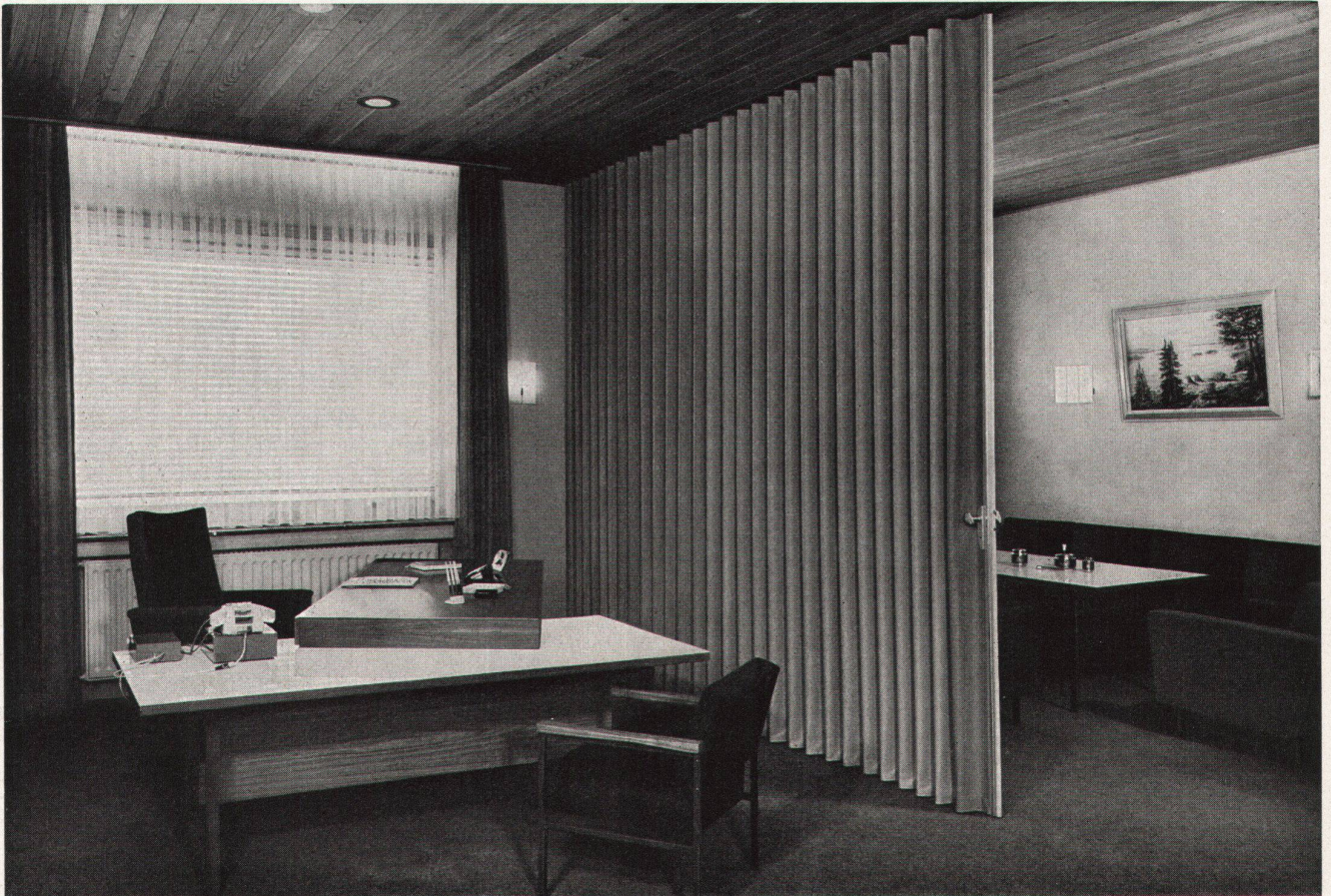
HERMANN HAUSER AG
Spezialist für kunststoff-
gebundene Verputze.
8604 VOLKETSCHWIL/ZH
Telefon 051/86 47 44

MARMORAN — das Ergebnis 30-
jähriger Erfahrung und laufender
Weiterentwicklung auf dem Ge-
biete kunststoffgebundener Ver-
putze.

Wer heute baut — braucht
MARMORAN
— der beste Schutz für jede Wand!



Arbeitszimmer? Wohnzimmer? Arbeitszimmer + Wohnzimmer!



Haben Sie Raumprobleme? Der Mann möchte abends in aller Ruhe einige Akten durchgehen – die Familie will fernsehen, oder die Hausfrau hat Bekannte zu Besuch. – Eine Faltschleier trennt Ihr Wohnzimmer und gibt jedem seinen eigenen Raum. Unsere ACORDIAL Faltschleiere lassen sich ohne weiteres auch in bestehende Räume einbauen. Die Ausführung kann Ihrem Interieur und Ihren Wünschen angepasst werden, entweder in solidem abwaschbarem Kunstleder in schönen Farben oder in Naturholz. Eine Bodenführung ist nicht notwendig, und Teppiche lassen sich durchgehend verlegen.

Wir beraten Sie gerne und unverbindlich

GUTSCHEIN

für eine ACORDIAL-Dokumentation

Name: _____

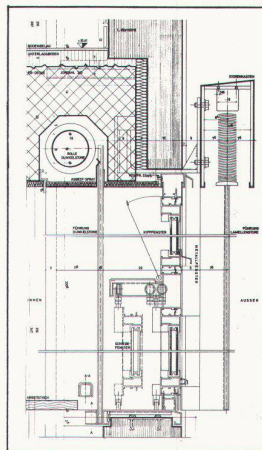
Adresse: _____

ACORDIAL Faltschleiere



Bruno Piatti
Bauelemente
8305 Dietlikon ZH
Tel. 051 - 93 16 11

St.-Alban-Schulhaus
Mädchen-Realschule/Turnhalle
Engelgasse, Basel
Architekt:
Walter Wurster, BSA/SIA
Bernoullistrasse 20
Basel
Foto: J. Stieger, Kaiserstuhl



Die Vielseitigkeit des SCHENKER-Storenprogrammes erlaubt Ihnen mehr Spielraum in der Fassadengestaltung. Unsere sturmsicheren Raffstoren zum Beispiel gibt es in zwei Ausführungen. Sie können wählen: 80 mm oder 58 mm breite Lamellen — je nach der Rasterwirkung, die Sie wünschen. Auf der Rückseite dieses Blattes sehen Sie einige Beispiele.

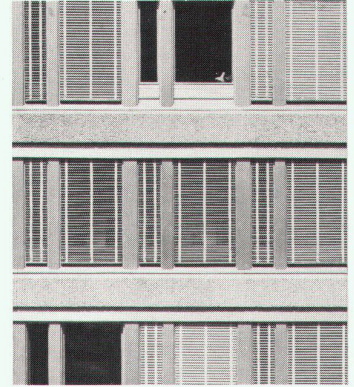
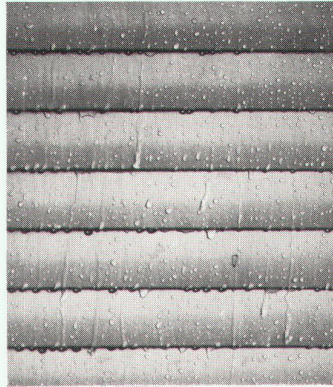
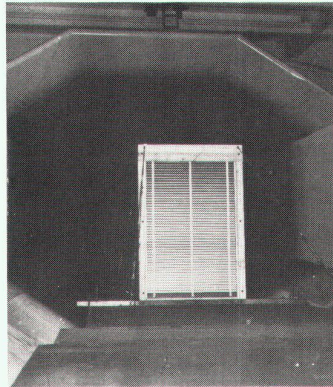
Emil Schenker AG, 5012 Schönenwerd, Telefon 064 / 41 2031

Schenker **Storen**

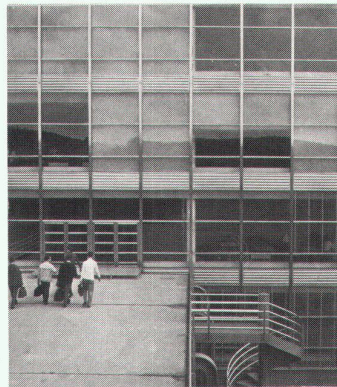
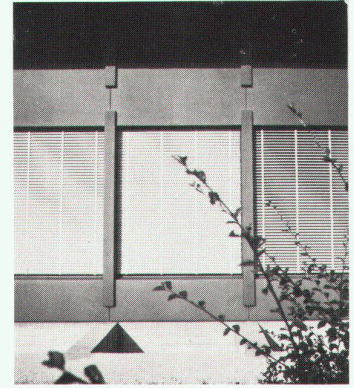
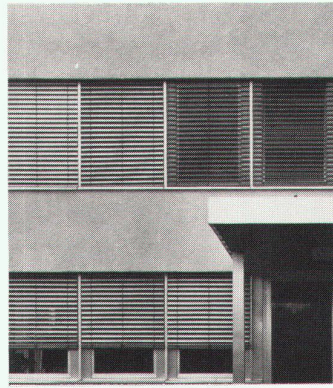


Seit über
10 Jahren
fabrizieren wir
sturmsichere
Raffstoren...

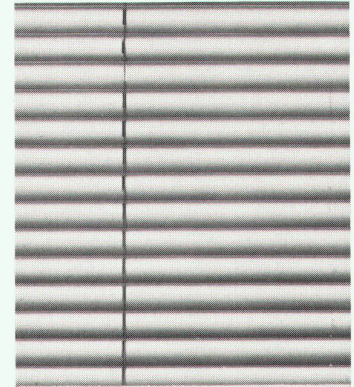
...schon 1961
sind diese im
grossen Wind-
kanal der
Flugzeugwerke
Emmen
hart getestet
worden



Inzwischen
hat die Praxis
getestet. – Die
sturmsicheren
SCHENKER-
Raffstoren
haben gut
abgeschnitten



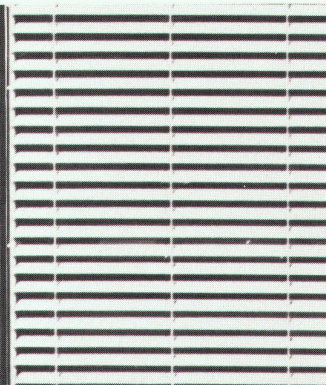
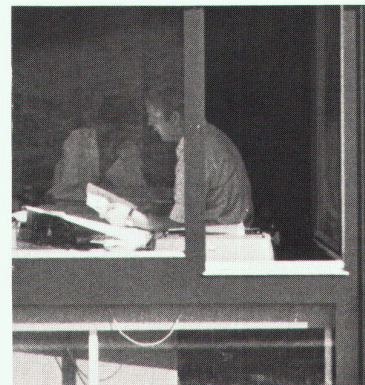
Deshalb
haben wir ein
Plus
in Sachen
Erfahrung



und noch
etwas...

SCHENKER-Raffstoren gibt es in
drei verschiedenen Lamellen-
breiten:
80 mm, randgebördelt,
sturmsicher!
58 mm, randgebördelt,
sturmsicher!
50 mm, flexibel

Wenn Sie Ihre nächste Fassade
gestalten, so denken Sie an die
drei Rastermöglichkeiten mit
SCHENKER-Raffstoren.



Emil Schenker AG
5012 Schönenwerd
Telefon 064 412031

Vertretungen in:
Basel Bern Biel Chur Fribourg
Genève Lausanne Locarno
Lugano Luzern Neuchâtel
St. Gallen Sion Solothurn
Winterthur und Zürich