

# **Bally-Capitol an der Bahnhofstrasse, Zürich : Architekten M.E. Haefeli, W.M. Moser, R. Steiger**

Autor(en): **[s.n.]**

Objektyp: **Article**

Zeitschrift: **Das Werk : Architektur und Kunst = L'oeuvre : architecture et art**

Band (Jahr): **56 (1969)**

Heft 8: **Bürobauten - Geschäftshäuser**

PDF erstellt am: **13.09.2024**

Persistenter Link: <https://doi.org/10.5169/seals-87370>

## **Nutzungsbedingungen**

Die ETH-Bibliothek ist Anbieterin der digitalisierten Zeitschriften. Sie besitzt keine Urheberrechte an den Inhalten der Zeitschriften. Die Rechte liegen in der Regel bei den Herausgebern.

Die auf der Plattform e-periodica veröffentlichten Dokumente stehen für nicht-kommerzielle Zwecke in Lehre und Forschung sowie für die private Nutzung frei zur Verfügung. Einzelne Dateien oder Ausdrucke aus diesem Angebot können zusammen mit diesen Nutzungsbedingungen und den korrekten Herkunftsbezeichnungen weitergegeben werden.

Das Veröffentlichen von Bildern in Print- und Online-Publikationen ist nur mit vorheriger Genehmigung der Rechteinhaber erlaubt. Die systematische Speicherung von Teilen des elektronischen Angebots auf anderen Servern bedarf ebenfalls des schriftlichen Einverständnisses der Rechteinhaber.

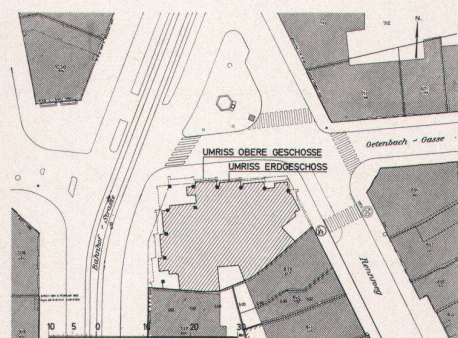
## **Haftungsausschluss**

Alle Angaben erfolgen ohne Gewähr für Vollständigkeit oder Richtigkeit. Es wird keine Haftung übernommen für Schäden durch die Verwendung von Informationen aus diesem Online-Angebot oder durch das Fehlen von Informationen. Dies gilt auch für Inhalte Dritter, die über dieses Angebot zugänglich sind.



# Bally-Capitol an der Bahnhofstraße, Zürich

Architekten: M.E. Haefeli, Prof. W.M. Moser, Dr. R. Steiger, BSA/SIA, Zürich;  
 Bauführung: O. Caretta  
 Ingenieur: R. Fietz, Zürich  
 1966-1968  
 Photos: Fritz Maurer, Zürich



1  
 1 Der Bauplatz des Bally-Hauses liegt an der Gabelung des Rennwegs mit der Bahnhofstraße im Zentrum der Zürcher Einkaufszone



2  
 1 *Le terrain de la maison Bally est situé au point de bifurcation du Rennweg avec la Bahnhofstrasse, au cœur de la zone d'achat de Zurich*

1  
 The site of the Bally Building is where Rennweg branches off from Bahnhofstrasse in the centre of the shopping district of Zurich

2  
 Über der komplizierten Straßenflucht wurde ein einfacher, teilweise überkragender Baukörper errichtet

3  
 Die gestaffelten, stark hervortretenden Betonpfeiler unterteilen die Außenwand in vertikale Fassadenflächen

2  
*Partiellement en saillie sur la rue au tracé compliqué, le corps de bâtiment impressionne par sa simplicité*

3  
*Les piliers de béton échelonnés, avançant nettement sur la façade, subdivisent les murs extérieurs en autant de surfaces verticales*

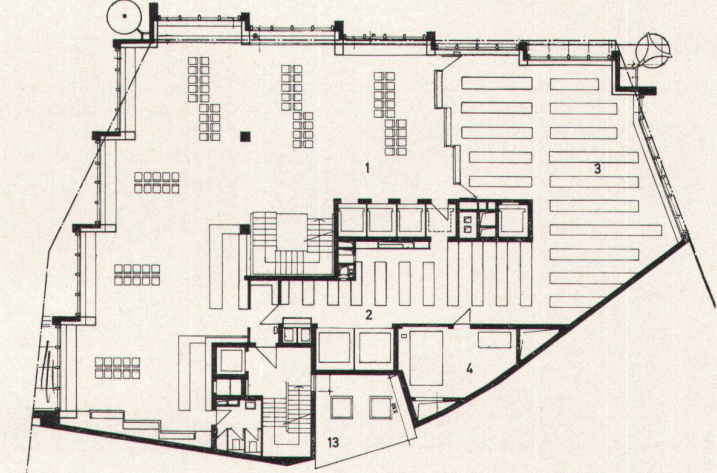
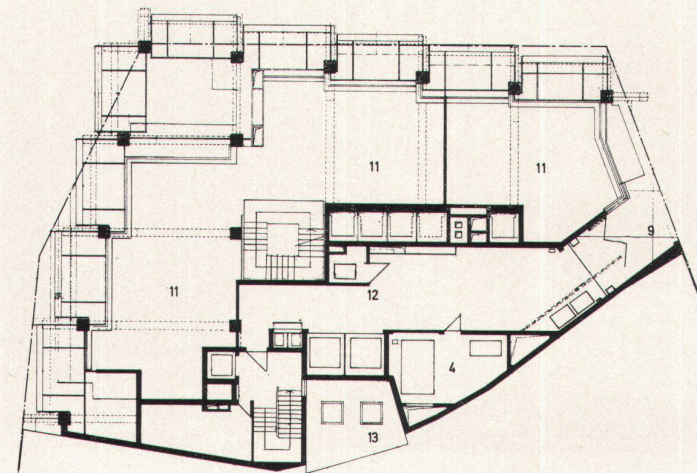
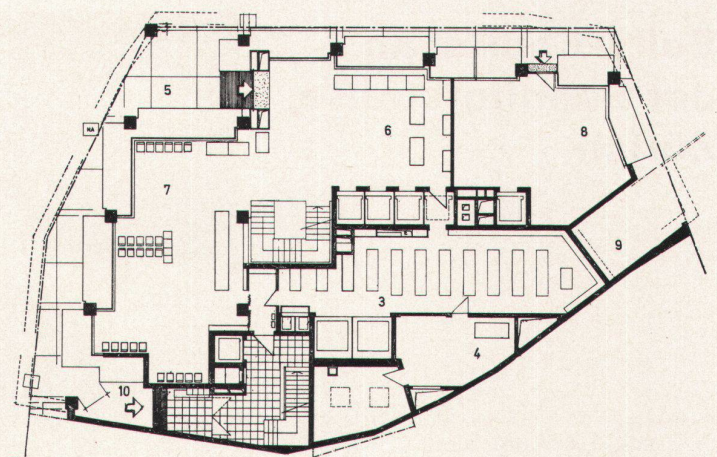
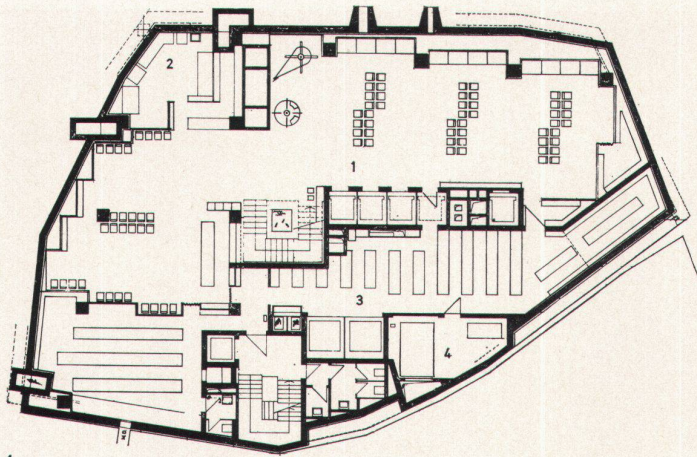
2  
 Above the complicated street level there was erected a simple, partially projecting structure

3  
 The staggered, sharply accented concrete pillars divide the external wall into vertical elevation panels



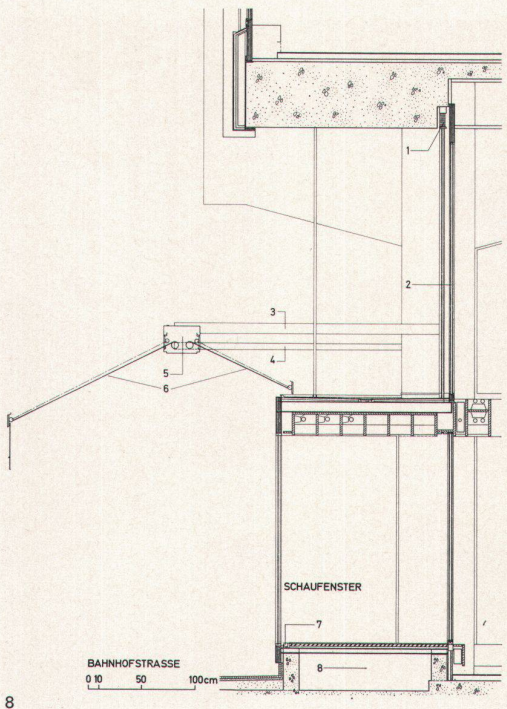
3





1:400

- |                  |                             |                          |
|------------------|-----------------------------|--------------------------|
| 1 Verkaufsraum   | 1 Local de vente            | 1 Sales room             |
| 2 Werkstatt      | 2 Atelier                   | 2 Workshop               |
| 3 Lager          | 3 Entrepôt                  | 3 Storeroom              |
| 4 Klimaraum      | 4 Salle de climatisation    | 4 Air-conditioning plant |
| 5 Eingang        | 5 Entrée                    | 5 Entrance               |
| 6 Empfang        | 6 Réception                 | 6 Reception              |
| 7 Sportabteilung | 7 Rayon d'articles de sport | 7 Sportswear section     |
| 8 Pelzladen      | 8 Fourrures                 | 8 Fur shop               |
| 9 Anlieferung    | 9 Livraisons                | 9 Deliveries             |
| 10 Hauseingang   | 10 Entrée de l'immeuble     | 10 Main entrance         |
| 11 Luftraum      | 11 Volume d'air             | 11 Air space             |
| 12 Spedition     | 12 Expédition               | 12 Shipping              |
| 13 Lichtschacht  | 13 Prise de lumière         | 13 Light shaft           |

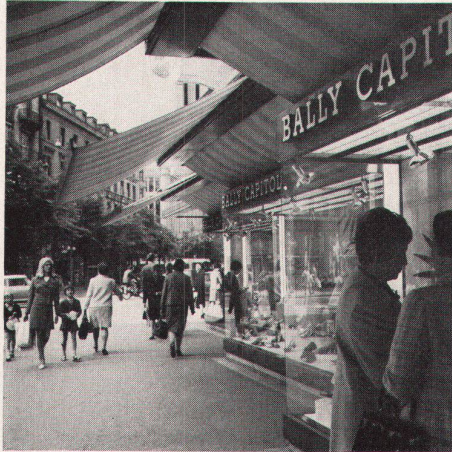


- 1 Lamellenstoren  
2 Oberlicht  
3 Träger  
4 Zugstange  
5 Storenkasten  
6 Knickarmstoren  
7 Schaufensterheizung  
8 Abluftkammer
- 4-7 Grundrisse erstes Untergeschoß, Erdgeschoß, Galeriegeschoß, Normal-Verkaufsgeschoß  
8 Vertikalschnitt der Schaufenster mit getrennt bedienbaren Sonnen- und Regenstoren
- 1 Stores à lamelles  
2 Jour d'en haut  
3 Supports  
4 Bâton de commande  
5 Caisson d'enroulement  
6 Stores-bannes pliants  
7 Chauffage des vitrines  
8 Evacuation d'air
- 1 Venetian blinds  
2 Skylight  
3 Girder  
4 Tie rod  
5 Blind housing  
6 Fold-out blinds  
7 Display window heating  
8 Exhaust air chamber
- 4-7 Plans of first-basement level, ground floor, gallery floor, standard sales floor  
8 Coupe verticale des vitrines, avec stores contre le soleil et la pluie, actionnés séparément
- 4-7 Plans of first-basement level, ground floor, gallery floor, standard sales floor  
8 Vertical section of the display windows with sun and rain blinds on both sides, separately adjustable

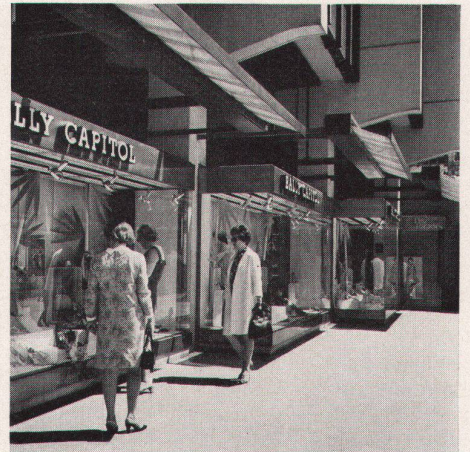
BAHNHOFSTRASSE  
0 10 50 100cm



9, 10  
Schaufenster an der Bahnhofstraße mit Storen in  
verschiedener Stellung  
11  
Im Erdgeschoß-Empfangsraum ist die tragende  
Konstruktion stark hervorgehoben (Innenaus-  
bau: M. Mäder)  
12  
Aus der Distanz wird vor allem der vorkragende  
Oberbau beachtet  
13  
Aus der Nähe wirkt die feingliedrig abgestufte  
Sockelzone mit den Schaufenstern



9



10

9, 10  
*Vitrines côté Bahnhofstrasse avec stores en diffé-  
rentes positions*  
11  
*Dans le local de réception, au rez-de-chaussée,  
la construction portante est nettement mise en  
évidence (aménagement intérieur: M. Mäder)*  
12  
*A distance, ce sont les étages en saillie qui frap-  
pent*  
13  
*Vue de près, la zone en sous-sol, aux éléments  
finement agencés, retient l'attention*



11

9, 10  
Display windows on Bahnhofstrasse with blinds  
in various positions  
11  
The carrying structure is sharply accented in the  
ground-floor reception room (interior finishing:  
M. Mäder)  
12  
The most striking feature from a distance is the  
projecting upper structure  
13  
From close up what is most noticeable is the  
finely articulated staggered underpinning with  
the display windows



12



13