

Objektyp: **Advertising**

Zeitschrift: **Das Werk : Architektur und Kunst = L'oeuvre : architecture et art**

Band (Jahr): **56 (1969)**

Heft 8: **Bürobauten - Geschäftshäuser**

PDF erstellt am: **13.09.2024**

### **Nutzungsbedingungen**

Die ETH-Bibliothek ist Anbieterin der digitalisierten Zeitschriften. Sie besitzt keine Urheberrechte an den Inhalten der Zeitschriften. Die Rechte liegen in der Regel bei den Herausgebern.

Die auf der Plattform e-periodica veröffentlichten Dokumente stehen für nicht-kommerzielle Zwecke in Lehre und Forschung sowie für die private Nutzung frei zur Verfügung. Einzelne Dateien oder Ausdrucke aus diesem Angebot können zusammen mit diesen Nutzungsbedingungen und den korrekten Herkunftsbezeichnungen weitergegeben werden.

Das Veröffentlichen von Bildern in Print- und Online-Publikationen ist nur mit vorheriger Genehmigung der Rechteinhaber erlaubt. Die systematische Speicherung von Teilen des elektronischen Angebots auf anderen Servern bedarf ebenfalls des schriftlichen Einverständnisses der Rechteinhaber.

### **Haftungsausschluss**

Alle Angaben erfolgen ohne Gewähr für Vollständigkeit oder Richtigkeit. Es wird keine Haftung übernommen für Schäden durch die Verwendung von Informationen aus diesem Online-Angebot oder durch das Fehlen von Informationen. Dies gilt auch für Inhalte Dritter, die über dieses Angebot zugänglich sind.



---

# Mr. Rpp.

## **Rappenspalter?**

**B**ewahre! Wir sind Sanitär-Grossisten, keine Discounter. Wir knausern auch nicht mit unseren Leistungen. Trotzdem finden wir es gar nicht so unfein, für einmal ausführlich über unsere Preise zu sprechen: Auf 220 Seiten unserer Sanitär-Team-Preisliste.

Sie ist das trockene Gegenstück zum Sanitär-Team-Katalog (beide zusammen bilden die Arbeitsgrundlage, die wir für Sie im Sinn hatten), nur kurzlebiger wird sie sein. Preise ändern manchmal über Nacht, und wir wollten ja aktuell bleiben. Das versprochen wir Ihnen. So wird es Sie nicht verwundern, dass wir bereits an der zweiten Ausgabe arbeiten.

Allerdings, wenn wir schon von unseren Preisen sprechen, müssen wir auch sagen, was darin alles enthalten ist. Unsere Erfahrung. Beratung. Garantien. Service und Kundendienst. Dass wir uns täglich nach Neuem umsehen, Neues auch selber entwerfen. Und dass Sie uns jederzeit schon für die Projektierung zuziehen können. Ohne Verpflichtung. Ohne Mehrkosten.

Was das heisst, werden Sie spätestens wissen, wenn Sie mehr als nur einen Lieferanten brauchen. Rappenspalterei lohnt sich da nicht. Wir können es uns einfach nicht leisten, unsere Leistungen einzuschränken. Und bisweilen wollen wir auch fünf gerade sein lassen.

Dies als Beitrag zur Information. Wir sagen uns eben: informierte Kunden sind bessere Kunden.

## **'team**

Hans U. Bosshard AG  
Sanitär-Kuhn AG  
Sanitas AG  
Troesch & Co. AG  
Sanitär Material AG  
Sabag & Baumaterial AG



## BELEUCHTUNGSKÖRPER

### Neubau des Verwaltungsgebäudes der Schweiz. Rückversicherungs-Gesellschaft, Zürich

Unsere Beleuchtungskörperlieferung in Zusammenarbeit mit dem Projektverfasser Herr W. H. Rösch, Baden

**Außen- u. Hallenbeleuchtung:**  
Kandelaber mit Klarglaskugeln

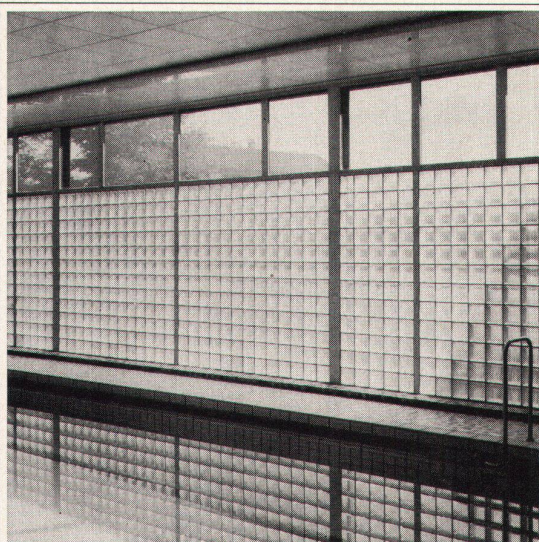
**Eingangshalle, Konferenzsaal, Gänge**  
sämtliche Einbaudeckenlampen

**Sitzungszimmer 1**  
Deckenleuchter indirekt und direkt mit Schaumglaselementen

**Sitzungszimmer 2**  
Leuchter bestehend aus 76 Lichtelementen



EBERTH AG 8001 ZÜRICH  
Talstrasse 43 / Bäregasse 25 Tel. 051 / 25 67 43

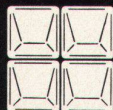


Verlangen Sie unverbindliche Beratung und Kostenberechnungen von der Spezialfirma für Glasbetonbau

Im Bau von Schwimm- und Hallenbädern, von Turnhallen und andern öffentlichen Gebäuden mit grossen Sälen eignet sich der Glasbaustein als lichtdurchlässiges und sehr stabiles Bauelement besonders gut. Glasbausteinwände isolieren vortrefflich gegen Schall und Kälte, und bieten hohe Sicherheit gegen Steinwürfe oder ähnliche gewaltsame Einwirkungen. Viele Typen und unzählige Kombinationsmöglichkeiten garantieren ästhetisch einwandfreie Lösungen.

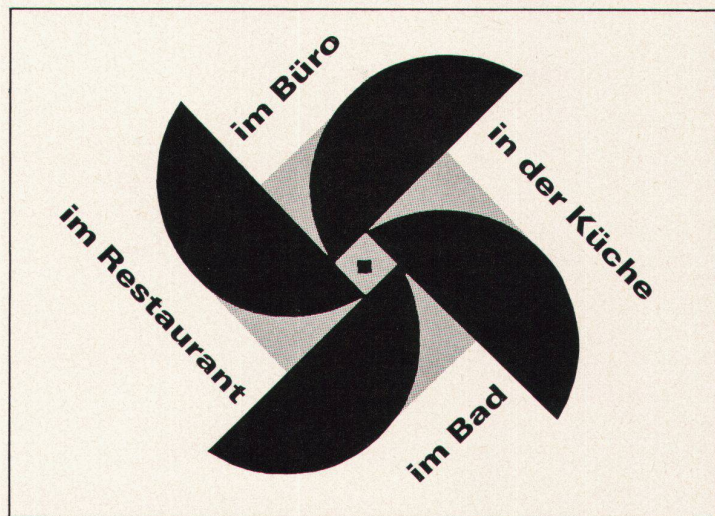
**SCHNEIDER + SEMADENI**

8004 ZÜRICH

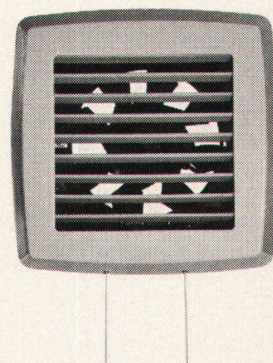


8004 Zürich, Feldstrasse 111  
Tel. 051/27 45 63 und 23 78 08

## Für frische Luft



## Indola Ventilatoren



### Mauerventilator

Typen KVBM 21 und KVBM 30

Formschöner und leistungsfähiger Ventilator. Geräuscharm. Mit Innen- und Aussenjalousie sowie elektrischem Zugschalter. KVBM 30 mit 5-stufigem Geschwindigkeitsregler.

Verlangen Sie bitte eine unverbindliche Beratung durch unsere Techniker oder fordern Sie Prospekte an.

**Werner Kuster A. G. 4132 Muttenz 2 / Basel**

Hofackerstrasse 71 Telephone 061 42 12 55

**indola**

Büros in:

Lausanne

Wallisellen



# SIBIR <sup>\*\*\*</sup>

**NORM** Einbau-  
Modell  
150 Liter

# Fr. 325.-

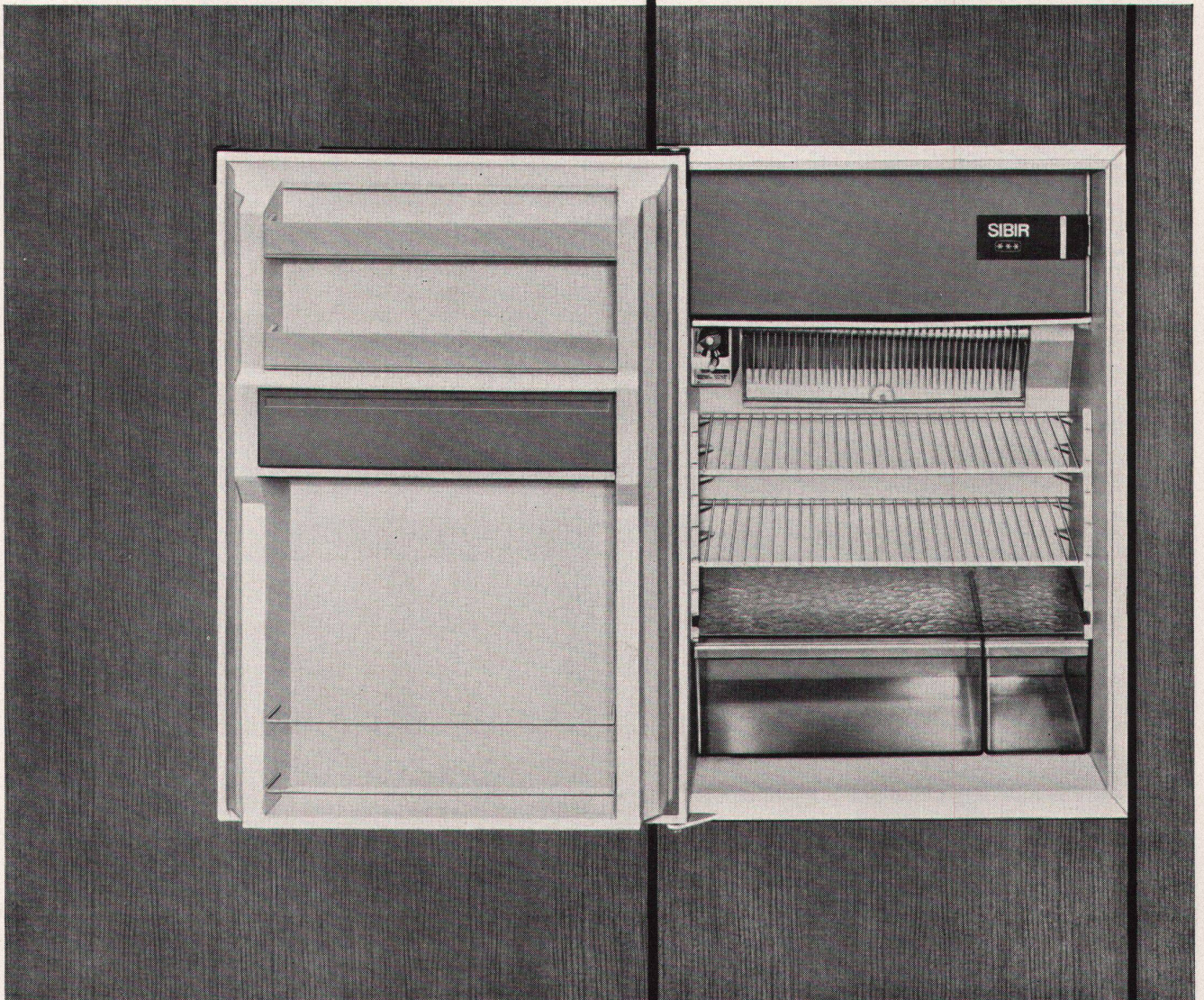
SIBIR löst Ihre Einbau-Probleme mit 5 Einbau-Varianten. In jede Schweizer-NORM-Küche einbaubar.

Modernster heute auf dem Markt erhältlicher Einbau-Apparat seiner Literklasse.

Selbstverständlich:  
Echtes <sup>\*\*\*</sup> Tiefkühlfach, vollautomatische Abtauung, Tropfwasser-Verdunstung, Beleuchtung, 2 Gemüseschubladen

5 Jahre Vollgarantie auf die Funktion **aller** Teile.

SIBIR Kühlapparate GmbH, 8952 Schlieren ZH, Telefon 051 98 84 44





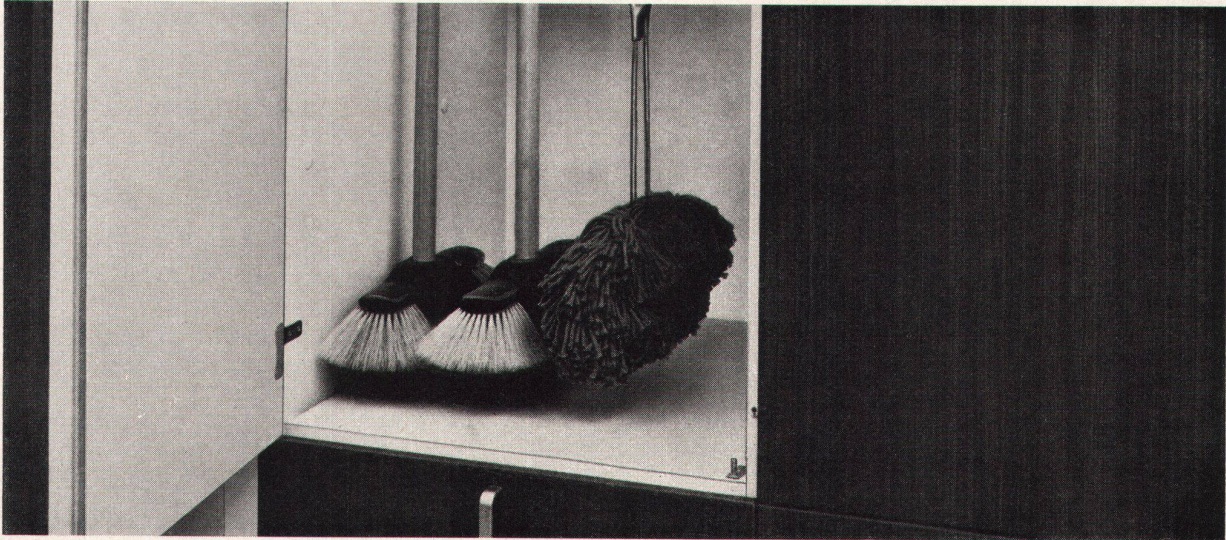
# Benelit<sup>®</sup>

für Wandschränke, Küchen,  
Türen, Labors...

Immer mehr Schreiner verwenden Benelit zur Oberflächenveredelung von Wandschränken, Möbeln, Schubladen, Türen usw. Benelit ist chemikalienbeständig und deshalb die ideale Verkleidung für Labors.

Benelit ist robust, wasserfest und schlagzäh: Ein modernes Material für modernes Wohnen und Einrichten.

Verlangen Sie unsere Preisliste und Farbkollektion.



◀ Intermanufaktur ag

Bodmerstr. 14, Postfach 409, CH - 8027 Zürich, Tel. 051 25 59 30/31, Vertretung der J. H. Benecke GmbH, Vinnhorst b. Hannover, Deutschland

## PALETTGESTELLE M 300

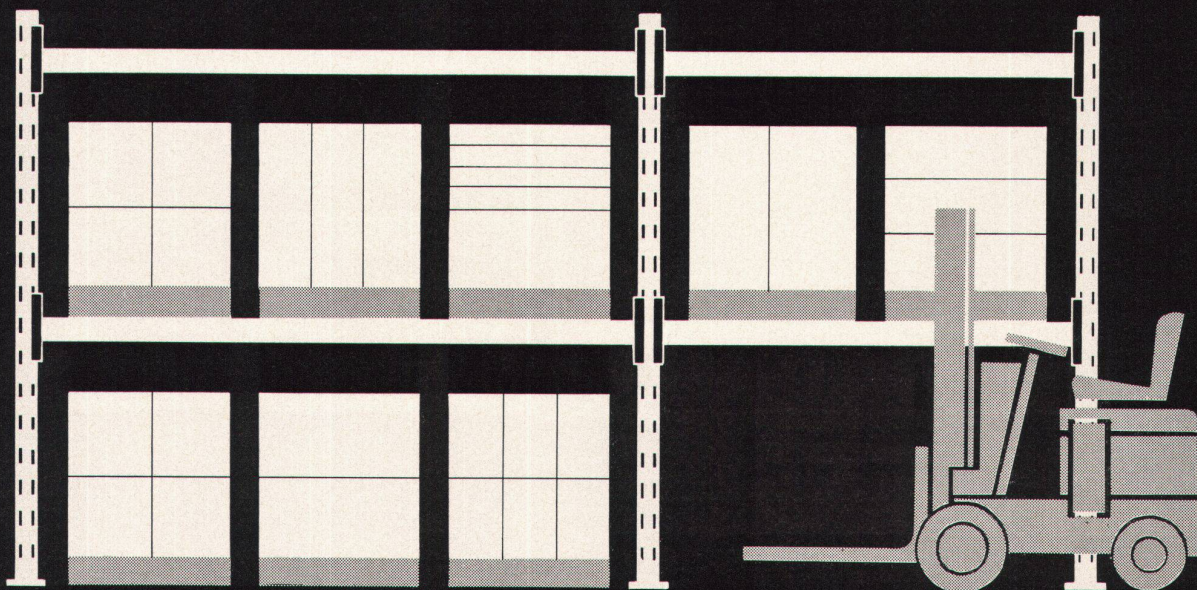
M 300-Elemente bilden ein bewährtes Baukastensystem, eine form- und kraftschlüssige Verbindung von Trägern und Stützen, ohne Schrauben. Vorteilhaft,

kosten sparende Verwendung für Gestelle zur Lagerung von Paletten, Kisten, Behältern, Fässern etc., für Gestelle mit Zwischenböden, Stabeisengestelle, Blocklagerung oder ähnliche Lagerarten.

Die M 300-Elemente lassen sich schnell und einfach zusammenstellen. Jeder kann dieses Gestell ohne vorherige Ausbildung in kürzester Zeit montieren oder demontieren, verkleinern oder vergrößern.

# LISTA

Lienhard AG, Büro- und Betriebseinrichtungen  
8586 Erlen, Tel. 072 3 75 75  
Telex 77246





---

# SUVA Luzern



# Ygnis

*Ygnis Kessel AG, Luzern*

## Heizkessel

*der ideale Schweizer Heizkessel für Grossbauten. Unübertroffene Leistung, Sicherheit und lange Lebensdauer. — International ein Begriff im Industrie-, Wohnungs- und Geschäftshausbau. Der Verwaltungsneubau der Schweizerischen Unfallversicherungsanstalt, Luzern — eine weitere, beachtenswerte Ygnis-Referenz.*



**Luchsinger Tiefbau** Telefon 058 718 52  
**8762 Schwanden**

Wir empfehlen uns für die Ausführung nachstehender Arbeiten:

**Öltank-Versenken**

**Erstellen von Kellertanks**

**Aushubarbeiten**

(manuell und maschinell)

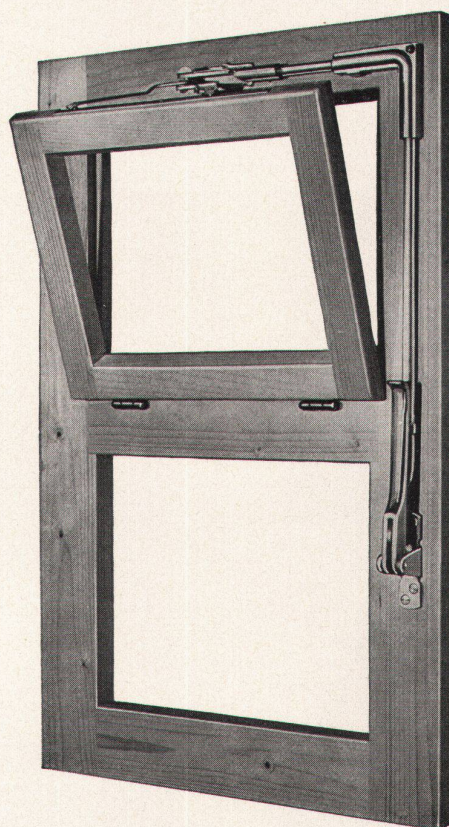
**Klärgrubenanlagen**

**Schwimmbäder**

**Verlangen Sie bitte unverbindliche Offerten!**



Verlangen Sie kostenlos  
unsere Broschüre  
über den Neubau der Suva-Luzern



## **VENTUS E**

Schweizer Fabrikat

### **der Oberlichtverschluß**

funktionssicher, den höchsten Ansprüchen der modernen Bautechnik entsprechend.

Eignet sich für Einzelverschluß und Gruppenanlagen, für Auf- und Unterputz-Montage, Holz- oder Metallkonstruktionen.

Dieser Verschluß hat sich tausendfach bewährt in Schulhäusern, Turnhallen, Bahn-, Post-, Bank- und Bürogebäuden, Fabriken, Hochhäusern usw.

Lieferung durch den Fachhandel.

# **MSL**

Unser technischer Dienst steht Ihnen zur Beratung gerne zur Verfügung.

**Schloß- und Beschlägefabrik AG  
Kleinlützel SO**

Tel. (061) 89 86 77/78



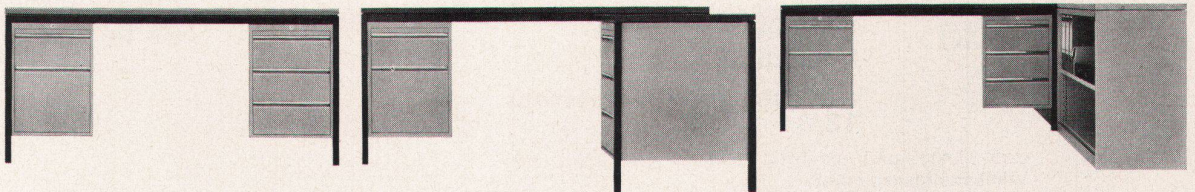
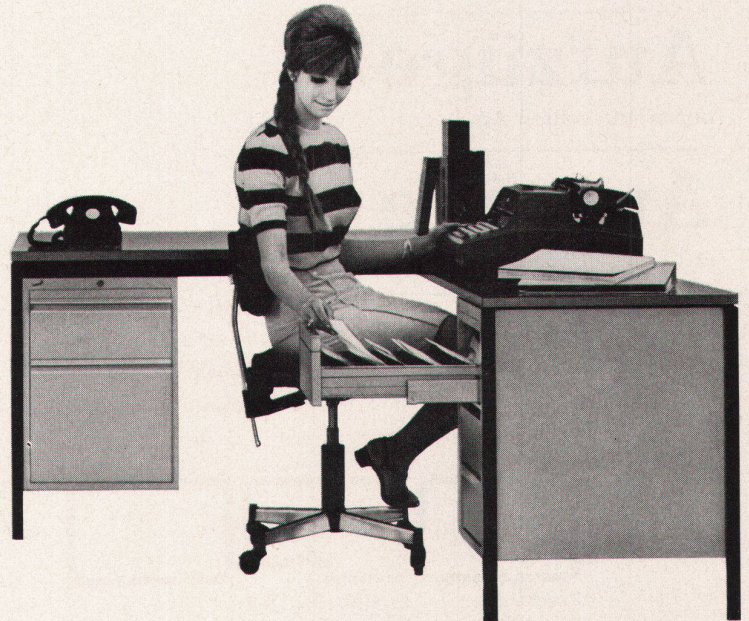
---

# Vidmar team

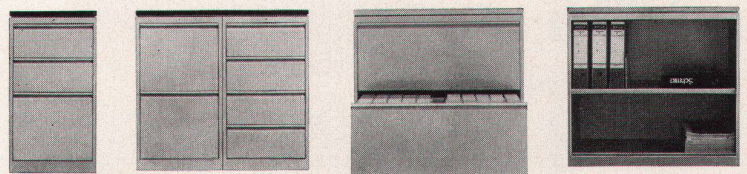
im Neubau der  
**Schweizerischen Rückversicherungs-Gesellschaft Zürich.**

Unser bewährtes Büromöbel-  
Programm fand auch hier in  
sämtlichen Büroräumen Ver-  
wendung und Anerkennung.

Unser Büromöbel-Programm  
ist eine Kombination von Alt-  
bewährtem mit Neuem. Un-  
sere Pulte und Beistell-  
schränke lassen sich dank  
ihrer Normierung beliebig  
zusammenstellen. Wir lösen  
Möblierungsprobleme, ob im  
Grossraum oder im Normal-  
büro. Bewährt und erprobt  
ist die Qualität des verwen-  
deten Materials.



Die Beispiele zeigen eine  
Auswahl von Anwendungen,  
wie sich «team» kombinieren  
lässt. Vom Normalpult über  
das Winkelpult bis zum  
Arbeitsplatz mit Beistell-  
schränken.



Ausgezeichnet mit «Die gute  
Form 1967» des Schweizeri-  
schen Werkbundes SWB.

**A+R Wiedemar AG**

3000 Bern Neuengasse 24 Tel. 031 22 35 94



## Integrierte Büroplanung

Die sichere Lösung für:  
**rationelle Arbeitsplätze**  
**funktionelle Büroräume**  
**optimale Grundrisse**  
**maximale**  
**Quadratmeter-Einsparung**

Referenzen und unverbindliche Besprechung mit dem *langjährigen Spezialisten*

### Ernst Witzig

Bleicherweg 33, 8002 Zürich  
Telefon 051 27 26 14

## Aufzüge

mit elektrischem Antrieb

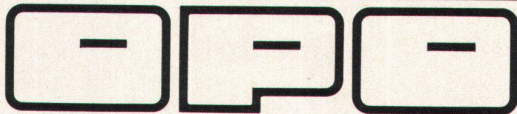
## Aufzüge

mit hydraulischem Antrieb

## Aufzüge

mit Handantrieb

LERCH ZÜRICH  
AUFZÜGEFABRIK  
Oetenbachgasse 5-9  
Telefon 051/23 30 00



Beschläge  
Werkzeuge  
Maschinen

Landhusweg 2-8  
8052 Zürich  
Tel. 051 48 70 10

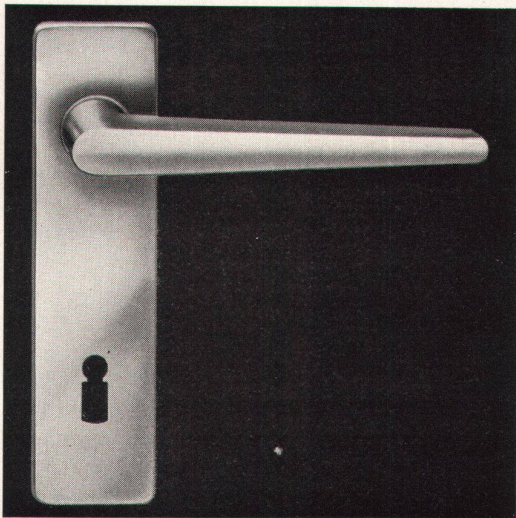
**FSB**

**Türdrücker 68.184**  
**Türschild 68.276**

**aus rostfreiem Edelstahl**  
**18/8**

stoß-, kratz- und abriebfest, bakterienabstoßend und keimbildungshemmend.

**PAUL  
DESCHGER  
+ CIE  
ZÜRICH**



## Technische Hochschule Darmstadt

An der Fakultät für Architektur ist das neu geschaffene zweite Ordinariat «Hochbaukonstruktionen» zu besetzen. Das Lehrgebiet umfaßt Hochbaukonstruktionen und Entwurf.

Bewerbungen werden erbeten bis zum 15. 8. 1969 an den Vorsitzenden der Berufungskommission, Professor Dr.-Ing. Gerd Fesel, Technische Hochschule Darmstadt, Hochschulstraße 1

## Commune de Lausanne

La Municipalité de Lausanne ouvre un  
**Concours d'idées**  
pour  
**l'aménagement**  
**de la place St-François**  
à Lausanne

aux architectes diplômés,

à ceux dont le Conseil d'Etat vaudois a reconnu la qualité d'architecte,

à ceux qui sont inscrits au Registre des architectes de la Fondation des Registres suisses des ingénieurs, des architectes, des ingénieurs techniciens, des architectes techniciens et des techniciens (REG),

habitant ou établis sur le territoire du canton de Vaud depuis le 1<sup>er</sup> juillet 1968, ou originaires de ce canton.

Les ingénieurs ont la faculté de concourir en collaboration avec un bureau d'architectes mentionné ci-dessus.

Le règlement et le programme peuvent être consultés et retirés (contre un dépôt de la somme de 100 francs) à la Direction des travaux, service des bâtiments, Beau-Séjour 8, à Lausanne, dès le **lundi 7 juillet 1969, à 14 heures.**

Le présent concours d'idées a été approuvé par la Commission S.I.A. des concours, le 25 juin 1969.

Lausanne, le 4 juillet 1969

Direction des Travaux



Keramische Tradition vererbt  
seit 1805



seit 1951  
**Klinkerganz**

# Klinkerganz AG CH-8424 Embrach

Bülacherstrasse 1109

**051 96 25 25**

**Embri-Klinker  
Embri-Color**

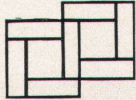
Glasierte Boden- und Wandplatten

**Klinkersteine  
Strassenrinnen  
Marmor-Terrazzo**

Spezialitäten:



Modulmasse: 20/10



30/10



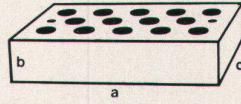
15/7,5



25/12,5

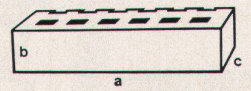


20/20



25/25

30/30



30/15 und 30/40 cm

## Projektwettbewerb

Die **Schulgemeinde Schwanden, GL** eröffnet einen öffentlichen Projektwettbewerb zur Erlangung von Entwürfen für eine Schulhauserweiterung

Auszug aus dem  
Raumprogramm

6 Klassenzimmer, 2 Turnhallen, mit den zugehörigen allgemeinen Räumen und Nebenräumen

Preisgericht

W. Stücheli, Architekt, Zürich  
H. Zopfi, Gemeindepräsident, Schwanden  
D. Blumer, Schulratspräsident, Schwanden  
H. R. Burgherr, Stadtbaumeister, Lenzburg  
R. Lienhard, Kantonsbaumeister, Weiningen  
K. Hürlimann, Präsident der Baukommission, Schwanden (Ersatz)  
R. Gross, Architekt, Zürich (Ersatz)

Termine

Ablieferung der Entwürfe bis 28. 11. 1969

Preissumme

für die Prämierung von 5 bis 6 Entwürfen  
Fr. 19000.-

Teilnahmeberechtigung

Teilnahmeberechtigt sind alle zur Zeit der Ausschreibung im Kanton Glarus niedergelassenen und heimatberechtigten Fachleute. Ferner sind 6 auswärtige Firmen namentlich eingeladen.

Abholung  
der Unterlagen

Die Unterlagen können gegen ein Depot von Fr. 50.- beim Elektrizitätswerk Schwanden, Farbstraße 22, 8762 Schwanden, bei Frau A. Egger, Tel. 058 71383, abgeholt werden. Bezug von Montag bis Freitag, 07.30-11.00 und 13.00-17.00 Uhr

**RESOPAL**®

3 Jahrzehnte  
Qualitäts-Kunststoffplatte

**Oberflächen:** matt + glanz, naturmatt, Hammerschlag  
Porenstruktur, Relief-Textil und -Streifen

**Formate mm:** 2120 × 1020/915 – 2800 × 1250 – 1750 × 800

**Stärken mm:** 1,3 und 0,9 Sonderausführung auf Anfrage

O. SOMMER 4900 Langenthal — Telefon 063 2 07 14

## Aktuell und interessant

Wertvolle und nützliche Anregungen und umfassende Orientierung über die neuesten Baumaterialien und Konstruktionselemente in der

## Schweizer Baumuster-Centrale Zürich

Älteste, größte und vielseitigste ständige Baufachausstellung in der Schweiz (bestehend seit über 30 Jahren; Ausstellungsfläche etwa 2200 m<sup>2</sup>; über 950 beteiligte Firmen).

8001 Zürich, Talstraße 9, Tel. (051) 23 76 88, Eintritt frei

# isolag decken

## FÜR AKUSTIK UND VENTILATION

Isolag, AG für Decken und Isolierungen Seestrasse 355, 8038 Zürich, Telefon 45 44 43



Tonwerk Döttingen  
Inhalt 1 Million Liter



betontanks



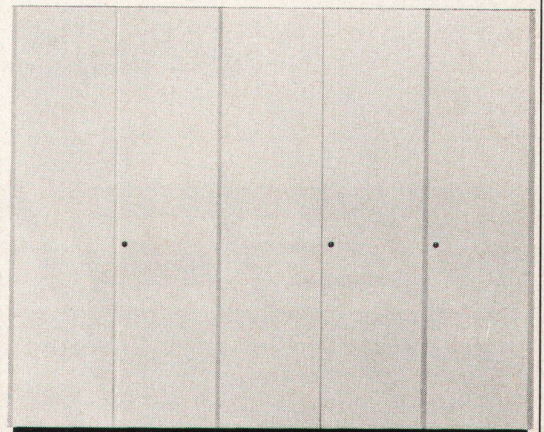
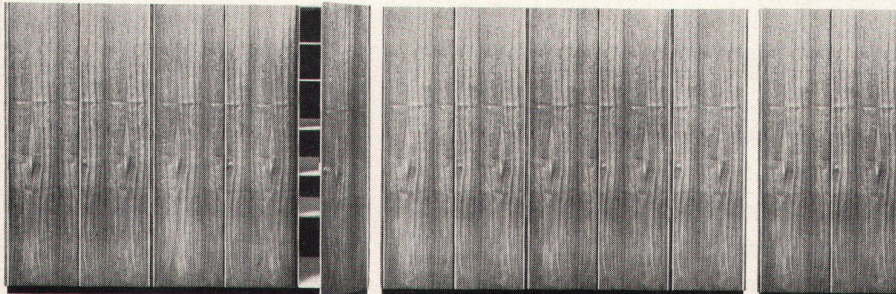
**für Heiz- und Dieseloel**

Spezialauskleidung mit elastischer Dauer-  
beschichtung. (Auch alte Tanks beschichtbar!)

tankbau otto schneider zürich

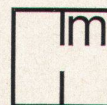
8057 zürich frohburgstr.188 tel.051 26 35 05

## Das freut Ihren Bauführer: Hm Schränke vom Band haben nur einen Kontrolltermin, den der Fertigmontage



Das speziell geschulte  
Hm Montageteam stellt  
die Schränke termingemäss  
(meistens kurz vor der  
Ankunft der Putzbrigade)  
in den sonst fertigen Bau.

Durch die vollständige  
Vorfabrikation und die  
überlegte Montagemethode  
fällt jede Bearbeitung  
auf dem Bau – und damit Schmutz  
und Beschädigungen – weg.



Unterlagen durch  
Häusermann AG  
Möbelfabrik  
5707 Seengen AG  
064 541788



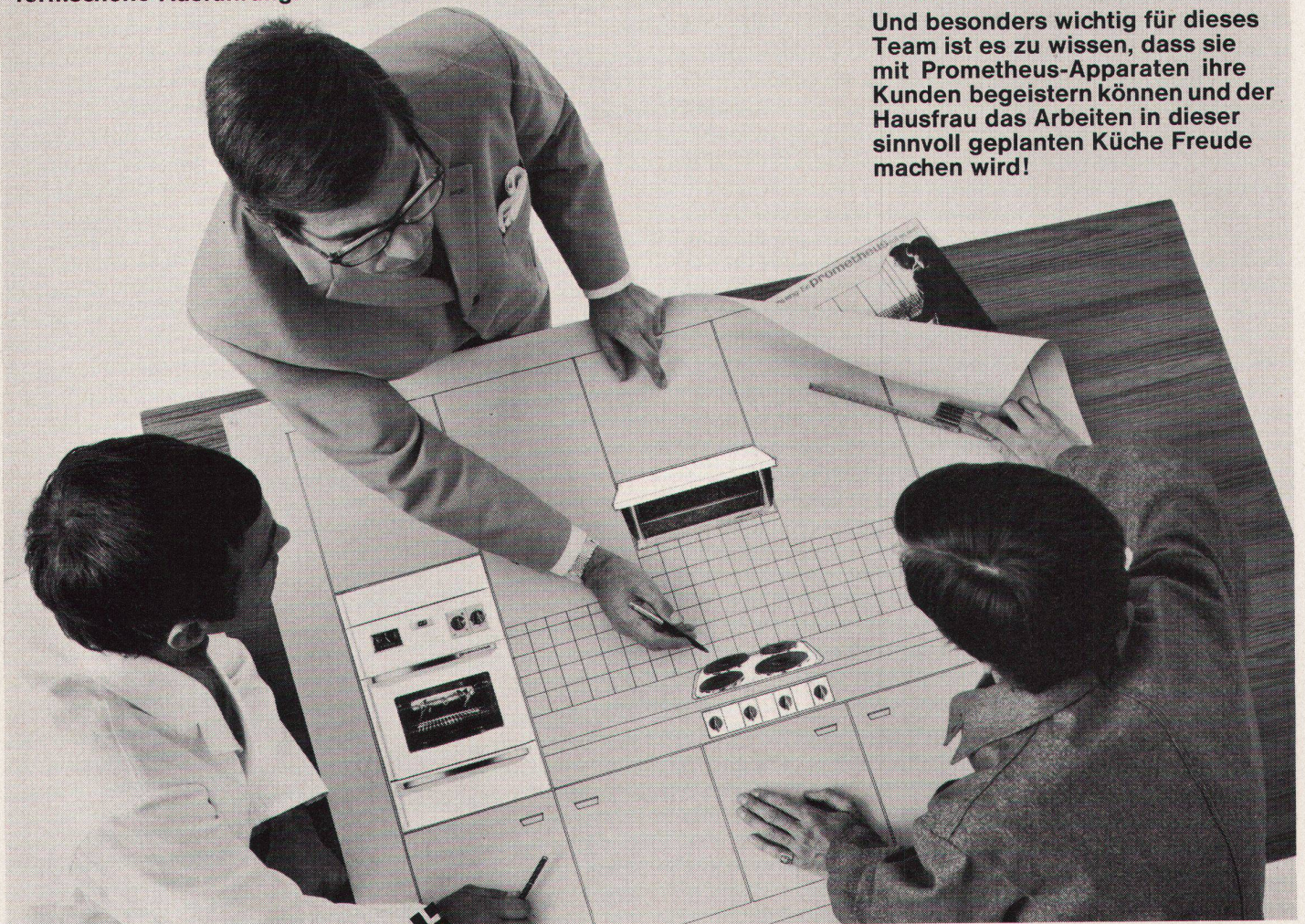
# Diese 3 Fachleute empfehlen Prometheus-Apparate! Warum wohl?

**Der Architekt**  
legt Wert auf ein gesundes Verhältnis von Ästhetik und Praktik, er befürwortet die moderne und formschöne Ausführung.

**Den Küchenbau-Spezialisten**  
interessieren die genormten Masse der Apparate, strebt er doch eine harmonische Kucheneinrichtung an.

**Der Elektro-Installateur**  
schätzt die gutdurchdachte Konstruktion — zweckmässige Anschluss- und Montage-möglichkeiten.

Und besonders wichtig für dieses Team ist es zu wissen, dass sie mit Prometheus-Apparaten ihre Kunden begeistern können und der Hausfrau das Arbeiten in dieser sinnvoll geplanten Küche Freude machen wird!



**Das BEL-DOOR-Programm**  
von Prometheus:

freistehende Kochherde  
Einbau-Kochherde  
Einbau-Rechards  
Einbau-Backöfen  
Einbau-Wärmeschränke

**Neu!**

- RENOMAT-Einbau-Backofen,  
der sich selbst reinigt
- Dampfabzughaube

Prometheus AG  
Fabrik elektrischer  
Heiz- und Kochapparate  
4410 Liestal  
Tel. 061 / 84 44 71

✓ Bitte senden Sie mir unverbindlich:

- Eine BEL-DOOR-Dokumentation
- Unterlagen über den RENOMAT-Einbau-Backofen
- Unterlagen über die Dampfabzughaube

W 8/69

Name: \_\_\_\_\_

Strasse: \_\_\_\_\_

Ort: \_\_\_\_\_

**Bon**

# prometheus



## Gemeinde Wattwil

### Die Politische Gemeinde Wattwil veranstaltet einen Ideenwettbewerb

zur Erlangung von Entwürfen für die Gestaltung eines Quartiers mit einem **Verwaltungsgebäude** und einem **Gewerbeschulhaus** in der Thurau Wattwil.

Teilnahmeberechtigt sind Architekten, die schon vor dem 1. Januar 1969 in den st. gallischen Bezirken Ober-, Neu-, Alt- und Untertoggenburg, Wil, See und Gaster Wohnsitz hatten.

Die Wettbewerbsunterlagen können bis 15. August 1969 beim **Gemeindeamt Wattwil, 9630 Wattwil**, bezogen werden.

Die Entwürfe sind bis 15. November 1969 abzuliefern.

Wattwil, den 9. Juli 1969

Der Gemeinderat

## Die Schulpflege Rüschlikon eröffnet einen

### Projektwettbewerb für eine künstlerische Gestaltung beim Pausenplatz des Schulhauses «im Moos» Rüschlikon

Teilnahmeberechtigt sind sämtliche im Kanton Zürich heimatberechtigten oder seit 1. Januar 1969 ansässigen Bildhauer. Zusätzlich werden drei Künstler eingeladen.

Fachrichter  
im Preisgericht sind:

Peter Hächler, Bildhauer, Lenzburg  
Robert Lienhard, Bildhauer, Winterthur  
Albert Schilling, Bildhauer, Basel  
Jakob Zweifel, Architekt, Zürich  
Johannes Burla, Bildhauer, Basel  
(Ersatzrichter)

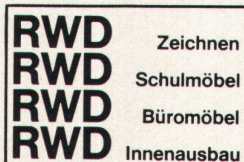
Termine:

Fragenstellung bis 15. September 1969  
Ablieferung der Entwürfe bis 31. Januar 1970

Das Wettbewerbsprogramm kann gratis und die Unterlagen gegen eine Hinterlage von Fr. 20.— ab 1. August 1969 auf dem Gemeindebauamt Rüschlikon bezogen werden, wo auch die Modellunterlagen eingesehen werden können.

Mit vorzüglicher Hochachtung

**Zweifel + Strickler**



Wir sind ein größeres Unternehmen der Holz, Metall und Kunststoff verarbeitenden Industrie. Auf dem Gebiet moderner Innenarchitektur haben wir ein Programm für Bauelemente entwickelt. Darüber hinaus fabrizieren wir nach ästhetischen Grundsätzen Büromöbelserien.

Wir haben interessante und anspruchsvolle Projekte.

Für diese Aufgabe suchen wir für sofort oder nach Vereinbarung einen

### Innenarchitekten (Innenarchitektin)

der neben guten beruflichen Voraussetzungen die Fähigkeit besitzt, mit unseren Kunden umzugehen.

Wenn Sie Freude an diesem Posten haben und Wert auf ein sympathisches Arbeitsklima legen, telefonieren Sie oder schreiben Sie uns.

**Reppisch Werke AG, 8953 Dietikon ZH  
051 88 68 22**

## Schulgemeinde Weinfelden

## Öffentlicher Wettbewerb

zur Erlangung von Entwürfen für ein neues Primarschulhaus im Ostquartier der Gemeinde Weinfelden.

Die Schulgemeinde Weinfelden veranstaltet einen öffentlichen Wettbewerb zur Erlangung von Entwürfen für ein neues Primarschulhaus.

Teilnahmeberechtigt sind alle im Kanton Thurgau seit mindestens 1. Juli 1968 niedergelassenen Architekten sowie alle Architekten mit Bürgerrecht im Kanton Thurgau.

Die Unterlagen können gegen Entrichtung des Betrages von Fr. 50.— beim Sekretariat der Schulgemeinde Weinfelden, Hochhaus Marktplatz 12, 8. Stock, je vormittags zwischen 8 und 11 Uhr bezogen werden. Dieser Betrag wird zurückerstattet, sofern die Unterlagen bis 1. Oktober 1969 zurückgegeben werden oder sofern ein programmgemäßer Entwurf eingereicht wird.

Die Entwürfe sind bis 24. November 1969 beim Schulsekretariat Weinfelden einzureichen.

8570 Weinfelden, den 3. Juli 1969

Die Schulvorsteherschaft



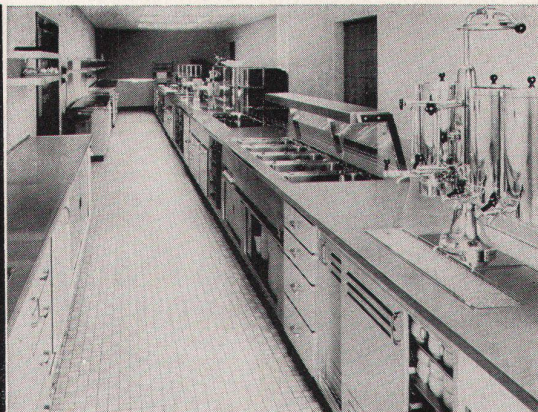
**Das Spezialunternehmen für  
Planung und Fabrikation von**

Buffetanlagen      Kantinen- und  
Barbuffets        Kücheneinrichtungen  
Kühlschränke    Kühlraumisolierungen  
Kühlvitrinen      Ladeneinrichtungen

**Imber**

gegr. 1863

**AG. KÜHLSCHRANKFABRIK**  
8045 Zürich, Haldenstr. 27, Tel. 051 - 33 13 17



Private und öffentliche Saunas, finnische Blockhäuser, Keramiköfen, Zubehöre und Saunaliteratur  
SAUNA-BAU AG, BIEL Telephone (032) 214 40

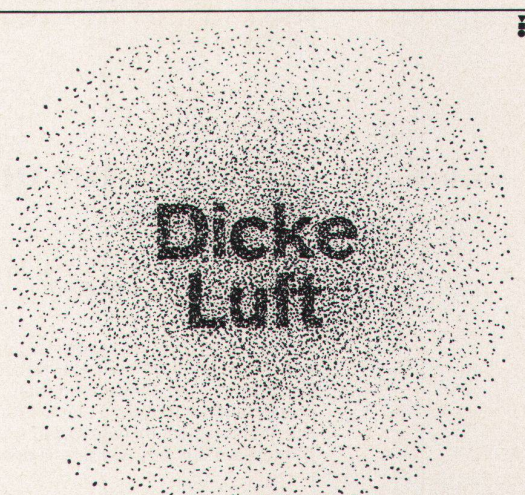
Wir suchen initiativen

**Innenarchitekten (in)**

in Wohnstudio für Kundenberatung,  
Entwürfe und Erstellen von Plänen

Offerten bitte an

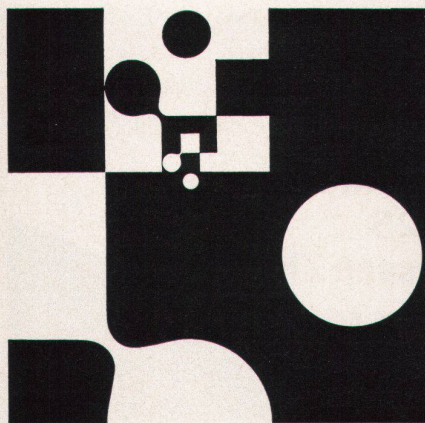
**Wohnstudio Weber + Co.,**  
Metzgergasse 10, 3400 Burgdorf  
Telefon 034 254 10



Überall  
wo's  
feuchtet,  
qualmt,  
brütend heiss ist  
oder so trocken,  
dass die Kehle brennt,  
da schaffen wir ein Klima,  
in dem die Menschen aufatmen  
und den Maschinen und Materialien  
die richtige Luft nie ausgeht.

**Novelair**

Novelair AG für Klima- und Lüftungsanlagen  
Geschäftsstellen in Basel, Genf, Zürich  
Novelair AG, 8036 Zürich, Steinstr. 21, Tel. 051 35 91 61



**Schwitter AG Offset/Clichés**

4000 **Basel 9**  
Allschwilerstrasse 90  
Telefon 061 38 88 50

8052 **Zürich**  
Thurgauerstrasse 121  
Telefon 051 83 99 55

1000 **Bureau Lausanne**  
44, avenue de la Gare  
Telefon 021 22 86 75



**Ausgewählte Themen aus Architektur  
und Baugeschichte in Einzeldarstellungen**

Monica Hennig-Schefold/Inge Schaefer

**werk-Buch 1**

## **Frühe Moderne in Berlin**

92 Seiten, 108 Photos, 22 Planskizzen, broschiert  
Fr./DM 14.-

Trotz der Zerstörungen im Krieg bietet sich die  
Berliner Architektur der ersten dreißig Jahre un-  
seres Jahrhunderts noch heute erstaunlich voll-  
zählig und vielfältig dar.

Enzo Frateili

**werk-Buch 2**

## **Architektur und Komfort**

72 Seiten, 109 Zeichnungen, 18 Photos und  
9 Planskizzen, broschiert  
Fr./DM 12.50

Der Entdeckung der motorischen Kräfte folgte  
der allgemeine Prozeß der Mechanisierung; er  
veränderte die verschiedenen Bereiche der  
menschlichen Tätigkeit. Im Bauwesen brachte er  
die technischen Installationen und schuf die Be-  
dingungen für ihre weitere Entwicklung.

**werk-Buch 3**

## **Terrassenhäuser**

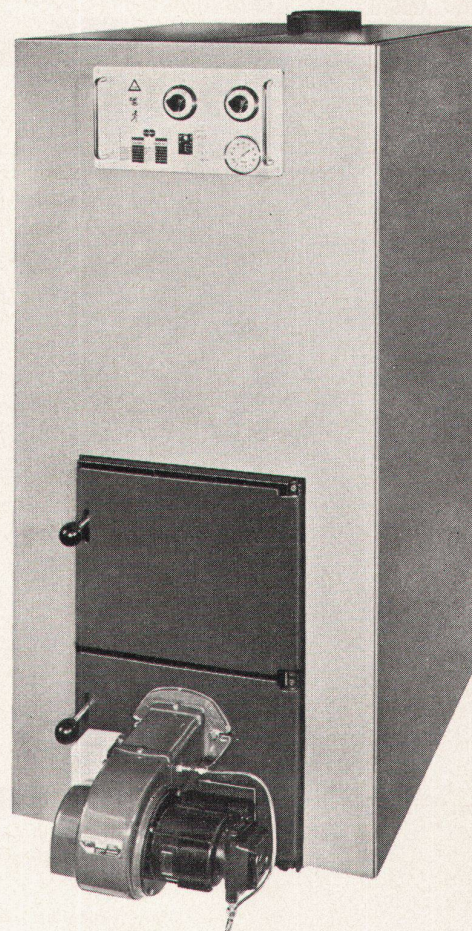
herausgegeben von Lucius Burckhardt und  
Urs Beutler  
100 Seiten, 114 Photos, 74 Planskizzen,  
27 Modelle, broschiert Fr./DM 14.-

Terrassenhäuser, Terrassensiedlungen, Stufen-  
häuser, Wohnstaffeln, Haldenstädte tauchen auf  
in Satz und Aufsatz fachlicher Publikationen.  
Bis zum Krieg hatte die moderne Architekturbe-  
wegung einzelne Aspekte des Terrassenbaues  
da und dort in Prototypen aufgenommen. In der  
Nachkriegszeit lag das Thema plötzlich in der  
Luft. Irgendetwas mußte sich ereignet haben,  
das die ganze Kette von Projekten auslöste. Die-  
ser «Durchbruch des Terrassenhauses» hat ver-  
schiedene Gründe. Oft wird das Argument der  
Möglichkeit konzentrierter Nutzung von bisher  
kaum oder schlecht bebaubaren Steilhängen in  
meist ausgezeichneten Wohnlage genannt.  
Auch bei der Sanierung bestehender Städte  
kommt dem Terrassenhaus entscheidende Bedeu-  
tung zu. Eine Sanierung soll nicht als komplette  
Ersetzung des Gebäudestandes durchgeführt  
werden. Vielmehr müssen sich die noch wertbe-  
ständige alte und neue Bebauung in sinnvoller  
Weise durchdringen.

Die Reihe wird fortgesetzt

**Verlag werk, 8401 Winterthur**

**ACCUMAT Realtherm**



ACCUMAT-Realtherm, ein neuartiger Heiz-  
kessel, kombiniert mit einem leistungsfähigen  
Boiler, auch ausrüstbar für die Verfeuerung  
von festen Brennstoffen.

Günstige Abmessungen, einfache Montage,  
beste Wirtschaftlichkeit, minimale Wartung, ho-  
her Komfort und: ein vorteilhafter Preis.

**Accum AG  
8625  
Gossau ZH**

**051 - 78 64 52**



# Sonderfall! Sonderfälle sind typische NOVOPAN Fälle!

Für Normalfälle «tut's» da und dort auch irgendeine Spanplatte.  
Bei Sonderfällen bewähren sich aber meistens nur NOVOPAN Spanplatten.

# NOVOPAN

NOVOPAN – bestes Stehvermögen  
NOVOPAN – isoliert gegen Kälte und Wärme  
NOVOPAN – dämmt Schall und Lärm  
NOVOPAN – ist feuerhemmend  
NOVOPAN – technischer Beratungsdienst  
NOVOPAN – instruktive Verarbeitungsblätter

NOVOPAN Wandverkleidung  
und NOVOPAN Hängedecke im  
grossen Konzertsaal

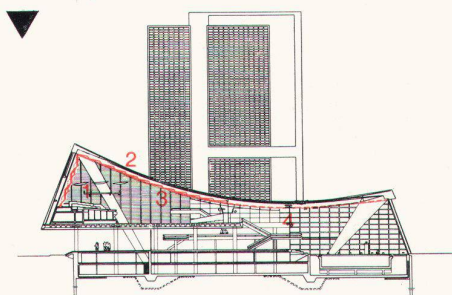
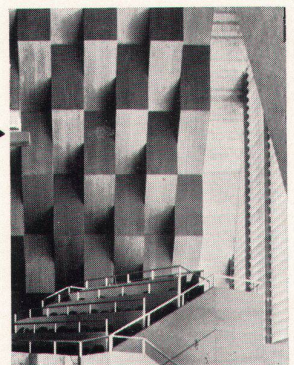
Kongresshaus mit Hallen-  
schwimmbad und Hochhaus in Biel



NOVOPAN AG 5313 Klingnau ☎ 056/45 27 71

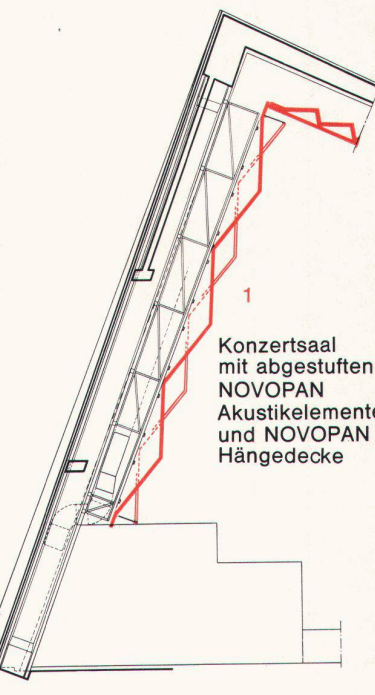
- 1 Saal-Rückwand, NOVOPAN 40 mm, furniert
- 2 abgestufte Akustikelemente, NOVOPAN 40 mm, gestrichen
- 3 Saal-Decke, NOVOPAN 40 mm, furniert
- 4 Decke im Hallenbad aus KELLER-Marine-Sperrholz, Eiche perforiert.

Konzertsaal mit NOVOPAN Rückwand ▶



Konzertsaal  
Längsschnitt, Hängedach und Schrägfassade

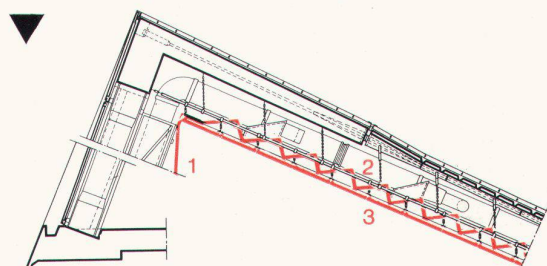
- 1 Saal-Rückwand, NOVOPAN 40 mm, furniert
- 2 abgestufte Akustikelemente, NOVOPAN 40 mm, gestrichen
- 3 Saal-Decke, NOVOPAN 40 mm, furniert



Konzertsaal  
mit abgestuften  
NOVOPAN  
Akustikelementen  
und NOVOPAN  
Hängedecke ▶



Konzertsaal  
Schrägwand, Vertikalschnitt  
Elemente aus NOVOPAN  
40 mm, furniert  
und NOVOPAN Hängedecke ◀



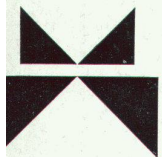




## Brandschutz-Türabschlüsse

rauchdicht: Typ HZ -R  
feuerhemmend: Typ HZ -F30  
feuerbeständig: Typ HZ -F60

Konstruktion nach feuerpolizeilichen Vorschriften  
Zulassung gemäss EMPA-Prüfbericht



Metallbau  
HZ Konstruktionen  
Profilpresswerk

# hädrich ag

8047 Zürich Freilagerstrasse 29 Telefon 051/521252