

Objektyp: **Advertising**

Zeitschrift: **Das Werk : Architektur und Kunst = L'oeuvre : architecture et art**

Band (Jahr): **57 (1970)**

Heft 1: **Bauten für die Landwirtschaft**

PDF erstellt am: **12.07.2024**

### **Nutzungsbedingungen**

Die ETH-Bibliothek ist Anbieterin der digitalisierten Zeitschriften. Sie besitzt keine Urheberrechte an den Inhalten der Zeitschriften. Die Rechte liegen in der Regel bei den Herausgebern.

Die auf der Plattform e-periodica veröffentlichten Dokumente stehen für nicht-kommerzielle Zwecke in Lehre und Forschung sowie für die private Nutzung frei zur Verfügung. Einzelne Dateien oder Ausdrucke aus diesem Angebot können zusammen mit diesen Nutzungsbedingungen und den korrekten Herkunftsbezeichnungen weitergegeben werden.

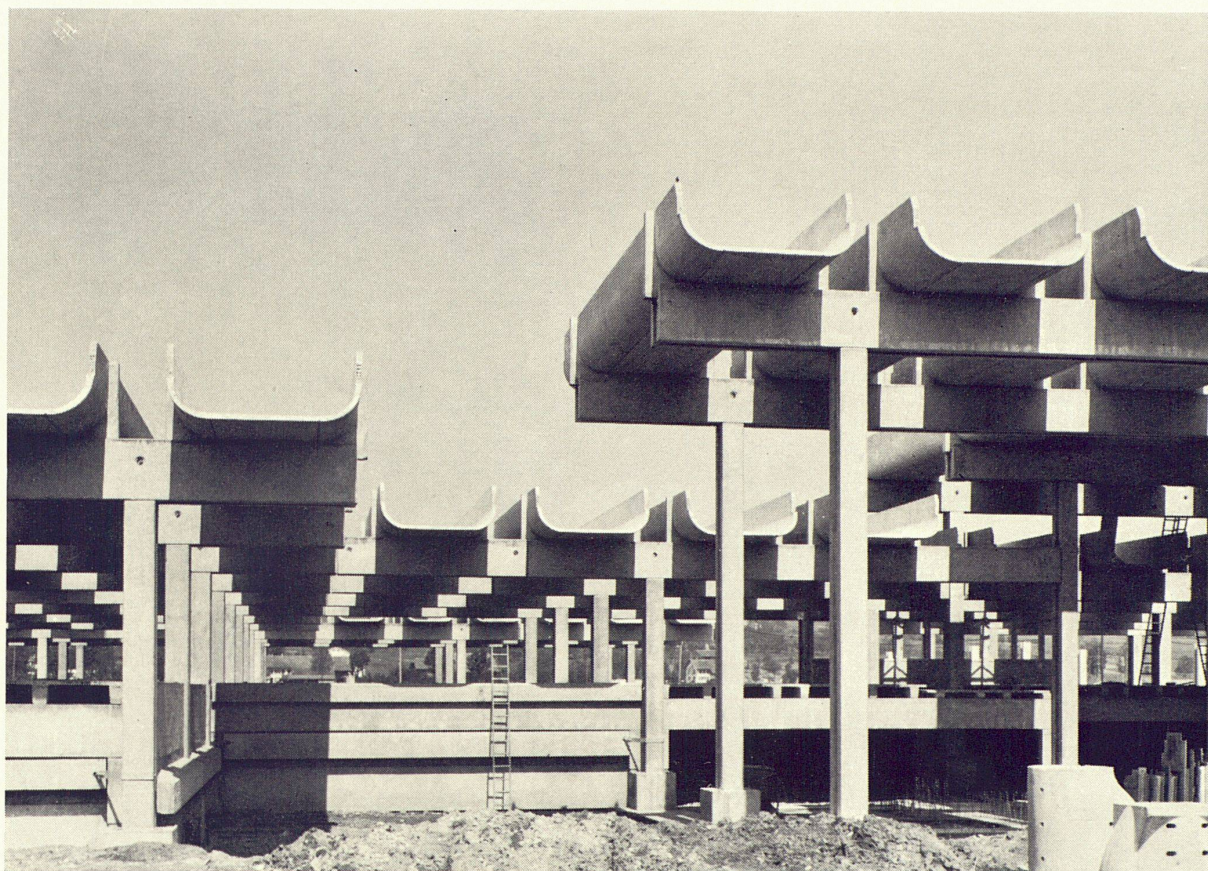
Das Veröffentlichen von Bildern in Print- und Online-Publikationen ist nur mit vorheriger Genehmigung der Rechteinhaber erlaubt. Die systematische Speicherung von Teilen des elektronischen Angebots auf anderen Servern bedarf ebenfalls des schriftlichen Einverständnisses der Rechteinhaber.

### **Haftungsausschluss**

Alle Angaben erfolgen ohne Gewähr für Vollständigkeit oder Richtigkeit. Es wird keine Haftung übernommen für Schäden durch die Verwendung von Informationen aus diesem Online-Angebot oder durch das Fehlen von Informationen. Dies gilt auch für Inhalte Dritter, die über dieses Angebot zugänglich sind.



Ein Beispiel wirtschaftlicher Bauweise  
in Vorfabrikation und guter Zusammenarbeit mit  
Architekten und Ingenieuren.  
Wir beraten, fabrizieren und montieren.



CRA St. Aubin / FR

Centre de recherches agricoles / Landwirtschaftliches Forschungszentrum

Bauherr: J. R. Geigy AG, Basel

Architekten: J. Zweifel BSA/SIA + H. Strickler, Mitarbeiter Uli Huber, Zürich

Ingenieure: Hünenwadel + Häberli, dipl. Ing. SIA, Zürich

# Element AG



Element AG Tafers + Bern  
Stahl- + Spannbetonwerk

Tel. (037) 44 13 51

Tel. Techn. Büro Bern (031) 55 52 85

Spannbeton- + Kunststeinwerk  
E. Bernasconi Bern - Aarberg

Tel. Werk Aarberg (032) 82 27 42

Tel. Techn. Büro Bern (031) 55 52 82

Element AG Veltheim / AG  
Stahl- + Spannbetonwerk

Tel. Werk und

Techn. Büro (056) 43 15 18



# Wenn der textile Bodenbelag Mexaflor-forte nicht antimikrobiell ausgerüstet wäre, würden wir sagen: Sehr schön, sehr robust, sehr interessant – aber Vorsicht!

Vorsicht darum, weil ein Bodenbelag, der dank seiner Unverwüstlichkeit prädestiniert ist für extrem beanspruchte Räumlichkeiten wie Kinder-, Schul- oder Hotelzimmer, auch hygienisch über jeden Zweifel erhaben sein muss! Nun, Mexaflor-forte ist es: Die Behandlung mit Eulan-Asept®, einem neuen Produkt der Bayer-Leverkusen, bewirkt absoluten Dauerschutz gegen jegliche Art von Krankheitserregern oder Infektionsherde wie Bakterien und Mikroben (Fusspilz). Wir erwähnten die Strapazierfähigkeit von Mexaflor-forte – konkret heisst

das: Praktisch immun gegenüber Abnutzung und Belastung, Schmutz, Staub oder Nässe! Weitere positive Eigenschaften von Mexaflor-forte: Wärmeisolierend, trittschalldämpfend, schallabsorbierend. In ästhetischer Hinsicht: Wohnlich-gediegener Teppicheffekt, fein nuancierte Farbtonabstimmung. Mexaflor-forte gibt es in 2 m breiten Bahnen und in Platten 50 x 50 cm (ohne Kleben verlegbar). Wie gesagt: Sehr schön, sehr robust, sehr interessant – und erst noch hygienisch einwandfrei!

Bon  
Ich interessiere mich für textile Bodenbeläge der Wollimex. Senden Sie mir bitte weiteres Informationsmaterial.

Name: \_\_\_\_\_

Strasse: \_\_\_\_\_

Ort: \_\_\_\_\_

Bitte einsenden an: Textilwerke  
Wollimex AG, 9475 Sevelen

8901

## MEXAFOR-FORTE®

ein Produkt der Textilwerke  
**Wollimex AG in Sevelen**



Wollimex seit 1930, 40 Jahre Qualität  
40 Jahre Erfahrung  
40 Jahre Vertrauen  
weitere Wollimex-Produkte:  
Mexaflor-normal, Sevonyl S

*Grilon®*



SIH-geprüft





**Küchen  
im Stil  
unserer Zeit, mit**

**BELINOX**

**COMFORT**

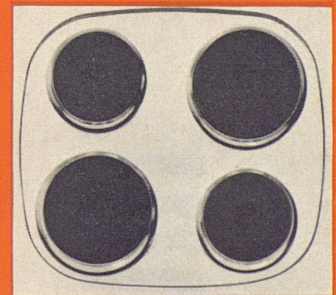
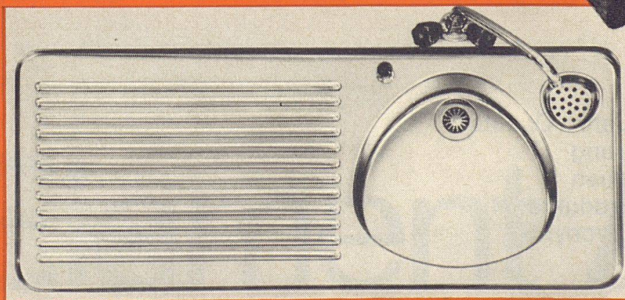
**Einsatzspültischen**

Diese Einzelemente bieten dem Architekten ungewöhnlich vielseitige Kombinationsmöglichkeiten. Chromstahl in farbige Kunststoffabdeckungen eingesetzt, macht die moderne, schönere und pflegeleichte Küche aus —: Die Küche mit allem Komfort und wohnlich zugleich. Ein technisch einwandfreies, erprobtes Spezialsystem gewährleistet einen absolut fugenlosen, wasserdichten Einbau der COMFORT-Einzelemente. Verlangen Sie unsere detaillierten Unterlagen.

**F. Loertscher + Co. 5649 Stetten**  
Spezialfabrik für rostfreie Stahlwaren  
☎ 056 33821 / 34343 Telex 52056



... wenig Chromstahl —  
leichte Pflege!



**BELINOX**

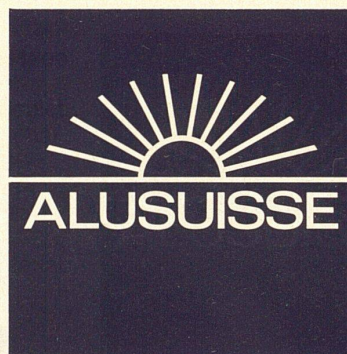


# Alusuisse Aluminium Baustoff für 1000 Ideen!

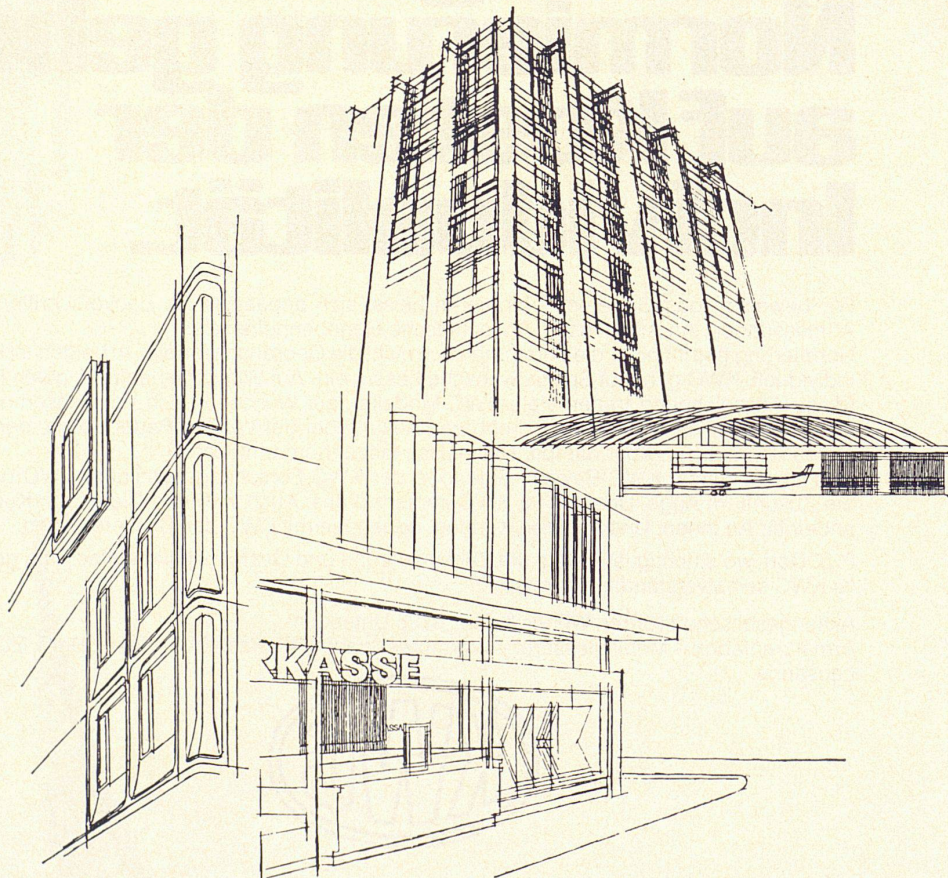
Aluminium findet im Bauwesen dank der verschiedenartigsten Lieferformen und seiner vielen guten Eigenschaften immer breitere Verwendung.

Profile, Bleche, gewellte Bänder, Verbundplatten, gegossene Elemente, neue Legierungen und Oberflächenverfahren, z.B. für beständige Eigenfärbungen, öffnen ein weites Gebiet für die gestalterischen Ideen der Architekten. Aluminium hat seine Dauerbewährung und damit auch seine Wirtschaftlichkeit schon längst unter Beweis gestellt. Die Alusuisse-Fachleute stellen ihre reiche Erfahrung in den Dienst der Kunden. Wer mit Aluminium baut, baut für die Zukunft.

Fragen Sie die Alusuisse, arbeiten Sie mit Alusuisse-Material. Sie können sich darauf verlassen.

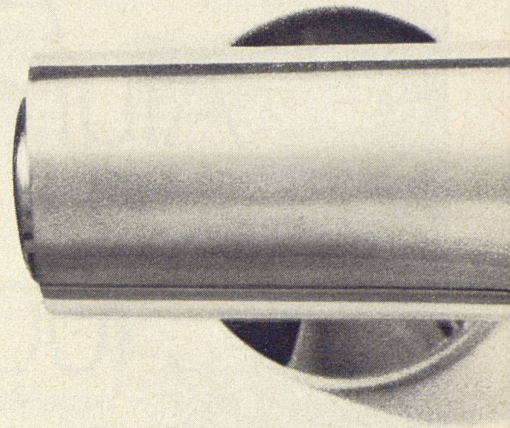


Schweizerische Aluminium AG Verkaufsabteilung CH-8048 Zürich Telefon 051/54 80 80



4/120





# Man sagt, Normierung gehe auf Kosten der Individualität.

Wir beweisen das Gegenteil. Normieren heisst, sich anpassen. An Bauvorschriften. An Abmessungen. An Anschlüsse. An technische Gegebenheiten also.

Normierung betrifft nicht die Form und auch nicht die Gebrauchsvorteile. In beiden ist KWC individuell. KWC geht auf Spezialwünsche besser ein. Auf Wünsche nach der guten Form (diese Auszeichnung tragen viele KWC-Modelle), auf Wünsche nach der besseren Leistung. Zum Beispiel nach dem drehbaren Auslauf bei der Vertikal-Badebatterie, der das Einlauf-Geräusch hörbar dämpft. Das heisst, fast unhörbar macht.

Das ist ein kleiner KWC-Beweis. Eine Idee der KWC-Forschungsabteilung. KWC behält die Zukunft im Auge. Deshalb ist KWC immer voraus. Auch was den Dienst am Kunden anbetrifft. An Ihnen. Und an Ihren Kunden, denen Sie mit KWC das Bessere bieten.

P.S. Dort, wo's richtig ist – wo's um Zeiteinsparung und Gestaltungsvereinfachung geht – ist KWC selbstverständlich normiert.

Aktiengesellschaft Karrer, Weber & Cie., 5726 Unterkulm  
Armaturenfabrik – Metallgiesserei – Warmpresswerk. Verkaufsbüros: Basel, Bern, Zürich, Lausanne.







Neomix Bademischbatterie 2550





**Aktueller denn je**

Die Internationale Möbelsmesse 1970  
ist der bedeutendste Möbelmarkt  
der Welt

Über 1000 Aussteller aus 26 Ländern  
präsentieren Ihnen in 14 Hallen  
auf 150000 qm, was Sie sonst  
nirgends finden:

umfassenden Überblick,  
beste Vergleichsmöglichkeiten,  
Gelegenheit zum fachlichen  
Gedankenaustausch

Köln bietet Ihnen das Neueste  
in Werkstoff, Verarbeitung und  
Design

**Kommen Sie nach Köln  
zur Internationalen  
Möbelsmesse 1970**

**Internationale  
Möbelsmesse  
Köln** International  
Furniture Fair  
Salon International du Meuble



**20.-25.1.1970**

Vertretung in der Schweiz:  
Handelskammer Deutschland-  
Schweiz,  
Talacker 41, 8001 Zürich  
Telefon (051) 25 37 02

**Steiner-  
Ladenbau  
die wirtschaftliche  
Lösung.**



Karl Steiner

**STEINER**

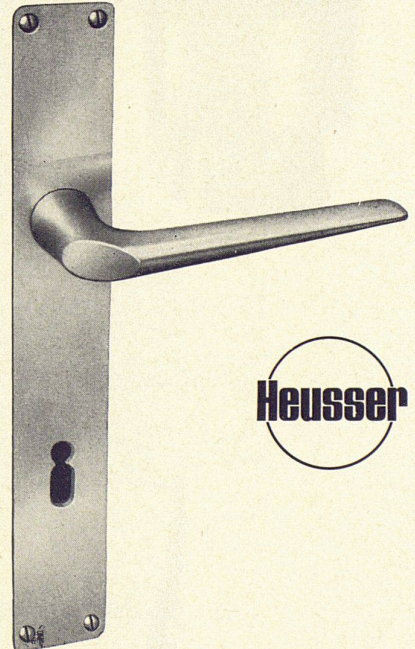
Hagenholzstrasse 60  
8050 Zürich  
Telefon 051/48 50 50

**Türdrücker  
Oliven  
Stossgriffe**

usw. aus



**modern  
hygienisch  
dauerhaft**



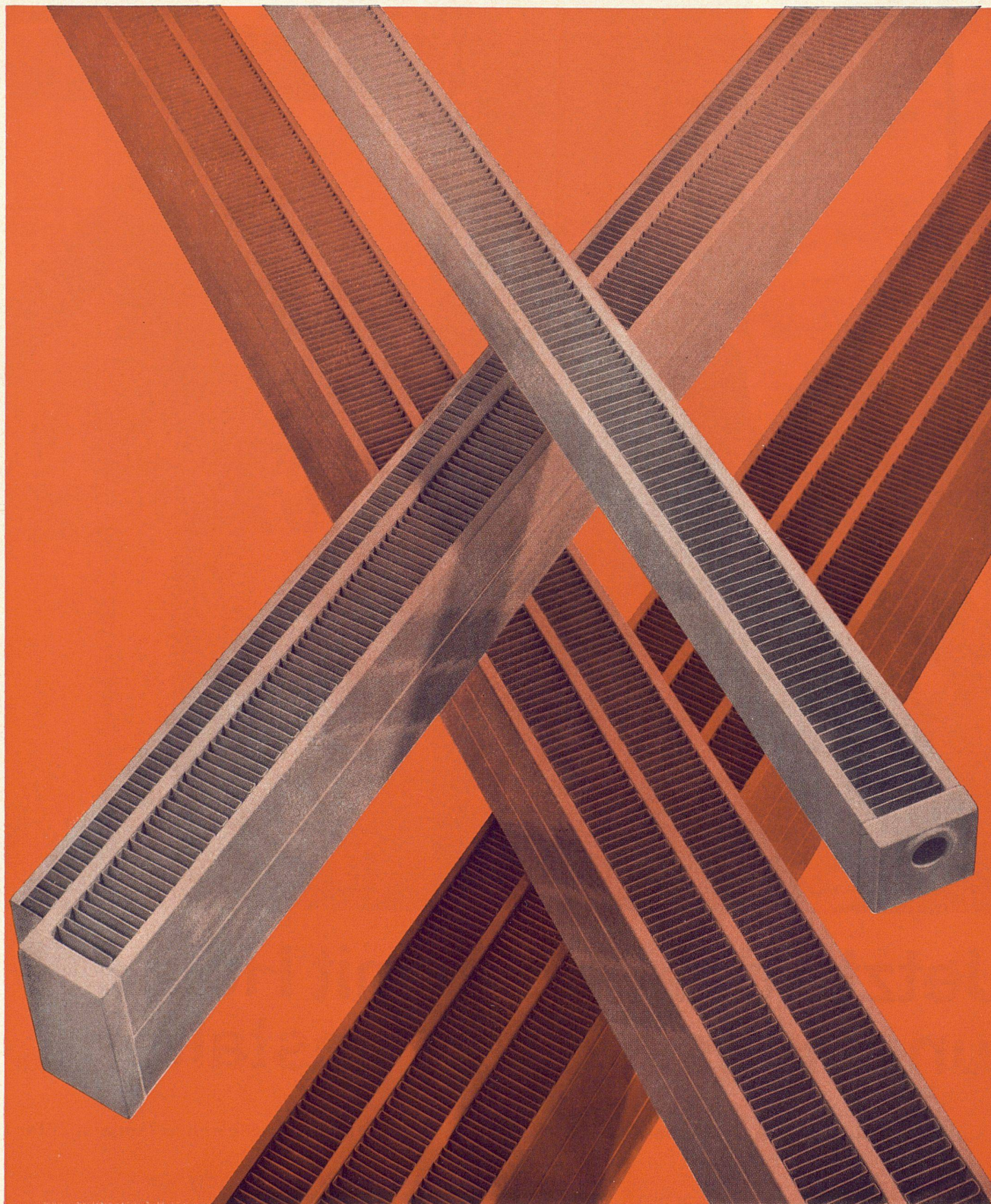
**Schlossfabrik Heusser  
Murgenthal**

Bezug über den Fachhandel



Ein neues  
architektonisches Stilelement:

## Zehnder-Konvektoren



Gebrüder ZEHNDER AG   Radiatorenfabrik   5722 Gränichen   Telephon 064 451891





# Jetzt können Sie mit Holz uneingeschränkt gestalten...

**Sadolin PX bietet Ihnen die Sicherheit und den ästhetischen Effekt, den Sie schon lange suchten!**

Sadolin PX gibt vollkommenen Schutz gegen Verwitterung, Pilz- und Insektenbefall. Es betont die natürliche Struktur des Holzes.

Sadolin PX färbt dauerhaft und lichtecht (5 Jahre Garantie) und gibt den gesuchten, tuchmatten Effekt.

Sadolin PX lässt sich einfach und wirtschaftlich verarbeiten. Es dringt tief ins Holz ein und bildet keinen Film, der reißen oder abplatzen kann.

Mit Sadolin PX bleibt der dem Holz zugewiesene ästhetische Effekt über Jahrzehnte hinaus erhalten.

**Tobler + Co. AG, Chemische Fabrik, 9450 Altstätten, Tel. 071 75 22 52**



Bezug über  
Kessellieferanten  
und Grossisten

# THERMOGYR®

Heizungsregelsystem für kleine Leistungen

**LANDIS & GYR**

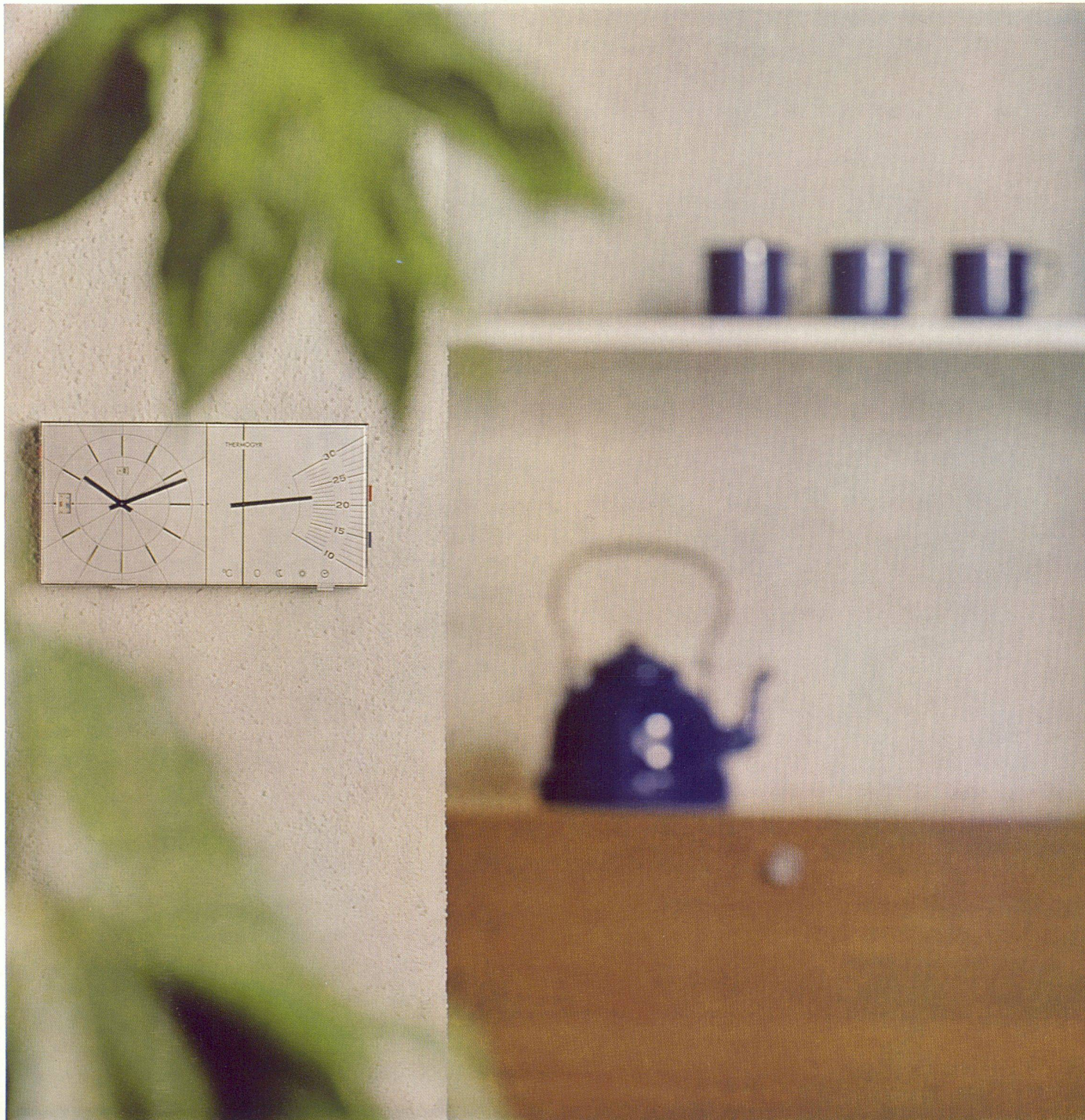
## KOMFORT

Wünschen Sie während der ganzen Heizperiode eine angenehme Raumtemperatur? Schätzen Sie behagliches Wohnen, auch wenn es draussen schneit, regnet und stürmt?  
Fordern Sie eine problemlose Heizung? Ja?  
Dann kann für Sie THERMOGYR in Frage kommen!  
THERMOGYR ist der «Computer» der

Heizungsanlage: nach einem durch S bestimmten Programm arbeitet die Heizung vollautomatisch.

## SPARSAMKEIT

THERMOGYR gewährleistet eine konstante Raumtemperatur – eine Überheizung ist ausgeschlossen. THERMOGYR reduziert den Brennstoffverbrauch; die THERMOGYR-Komfortung amortisiert sich deshalb in kurzer





Bezug über  
Kessellieferanten  
und Grossisten

# THERMOGYR®

## WAS INTERESSIERT DEN BAUHERRN?

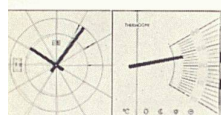
angenehmes und behagliches Wohnklima durch gleichmäßige Temperatur  
vollautomatischer, problemloser Heizungsbetrieb  
minimaler Brennstoffverbrauch  
verschiedene Heizprogramme

## WAS INTERESSIERT DEN ARCHITEKTEN?

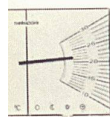
Einfache und schlichte Form des Raumgerätes, sehr flach (nur 22 mm tief)  
Eignet sich für jedes Kesselfabrikat  
Zufriedene Bauherren durch zuverlässigen Heizbetrieb

## WAS INTERESSIERT DEN INSTALLATEUR?

Regelsystem für Packaged Units-Heizkessel in Einfamilienhäusern  
Regler und Raumgerät in einem Gehäuse  
Preisgünstiges Regelsystem  
Wartungsfreie Regelung  
Einfache Installation



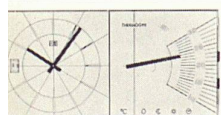
RCB1x



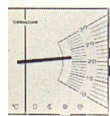
RCB1



STB1X3ir...



RVM1x



RVM1



STB1X3ir...



QAC1



QAD1v

## RAUMREGELUNG

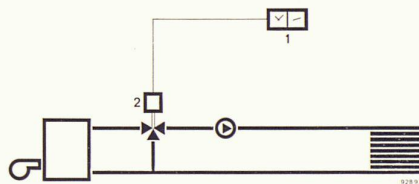
Elektronischer Proportionalregler  
Thermometer zur Anzeige der Raumtemperatur  
Wahlschalter mit folgendem Programm:

- = Heizung aus
- ☾ = Am Tag und in der Nacht reduzierte Heizung
- ☀ = Am Tag und in der Nacht normale Heizung
- ⌚ = Automatisches Tag-/Nachtprogramm (nur bei RCB1x, bei RCB1 manuelles Tag-/Nachtprogramm)

Anschlußspannung 220 V  
Abmessungen:  
RCB1: 80 × 80 × 22  
RCB1x: 160 × 80 × 22

Komplettes Mischventil, geeignet für den Ein- oder Anbau an Heizkessel. Besteht aus einem schnell reagierenden, elektrothermischen Stellantrieb mit Dreiwegeventil.

Regelventil X3ir... mit Rotgußkörper NW $\frac{1}{2}$ "...1 $\frac{1}{2}$ "  
Innengewindeanschluß, keine rostenden Teile, feinregulierend.



1 Raumgerät  
2 Mischventil

## WITTERUNGSABHÄNGIGE HEIZUNGSREGELUNG

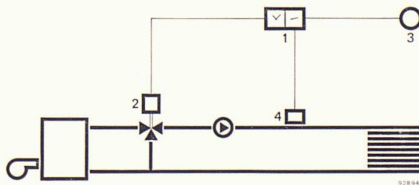
Elektronischer Proportionalregler  
Thermometer zur Anzeige der Raumtemperatur  
Wahlschalter mit folgendem Programm:

- = Heizung aus
- ☾ = Am Tag und in der Nacht reduzierte Heizung
- ☀ = Am Tag und in der Nacht normale Heizung
- ⌚ = Automatisches Tag-/Nachtprogramm (nur bei RVM1x, bei RVM1 manuelles Tag-/Nachtprogramm)

Anschlußspannung 220 V  
Abmessungen:  
RVM1: 80 × 80 × 22  
RVM1x: 160 × 80 × 22

Regelventil X3ir... mit Rotgußkörper NW $\frac{1}{2}$ "...1 $\frac{1}{2}$ "  
Innengewindeanschluß, keine rostenden Teile, feinregulierend.

- QAC1 Witterungsfühler mit NTC-Meßelement, erfährt die Außentemperatur und teilweise die Sonnenbestrahlung und Windgeschwindigkeit.
- QAD1v Vorlauftemperatur-Anlegefühler mit Drehknopf zum Einstellen der tiefsten Außentemperatur.



1 Raumgerät  
2 Mischventil  
3 Witterungsfühler  
4 Vorlauftemperatur-Anlegefühler

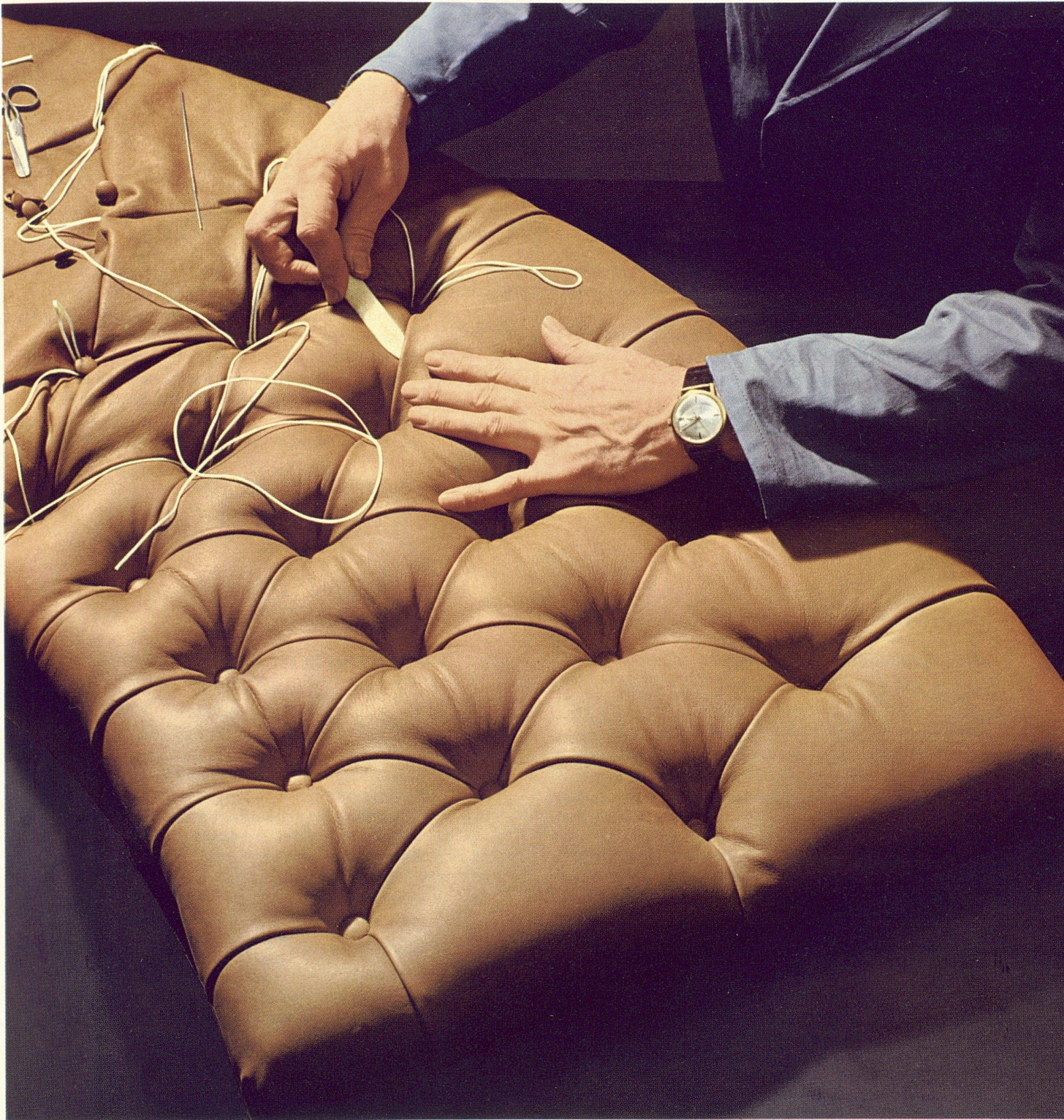
Komplettes Mischventil, geeignet für den Ein- oder Anbau an Heizkessel. Besteht aus einem schnell reagierenden, elektrothermischen Stellantrieb mit Dreiwegeventil.

LANDIS & GYR AG  
ZUG SCHWEIZ

Elektrizitätszähler  
Fernwirktechnik  
Rundsteuerung  
Wärmetechnik  
Kernphysik



echtes Leder



Verkauf: Gut & Co. 8152 Glattbrugg ZH

**LACAR  
NAPPA**

das Schweizer Polsterleder  
für die Hand des Könners  
zur Freude des Kenners -  
charaktervoll ledrig -  
weich, farbecht und langlebig



# LACAR NAPPA

**Das Schweizer Möbelleder  
für die moderne Wohnkultur**

**3 Ausführungen:**

## LACAR-NAPPA

### **Das Standard-Möbelleder, das alle Strapazen aushält**

LACAR-NAPPA ist chromgegerbt und mit Anilinfarben durchgefärbt. Seine Oberfläche ist mit einem feinen, leicht pigmentierten Lackfinish ausgerüstet, der dem Leder seine hervorragenden Gebrauchseigenschaften vermittelt:

Wasser- und ölfest, abwaschbar mit Seifenwasser, lichtecht und nicht abfärbend.

Je nach der verwendeten Rohware ist LACAR-NAPPA mit verschiedenen Narbenprägungen in entsprechenden Preislagen lieferbar.

### **Pflegehinweise:**

Flüssigkeiten und Schmutz aller Art dringen nicht in das Leder ein und können daher leicht abgewischt werden. Gelegentlich mit schwachem Seifenwasser reinigen, gut trocknen lassen und mit farbloser Schuhcreme mittels Wollappen polieren.

Nie Silicon verwenden!

## LACAR-NAPPA ANILIN

### **Das Möbelleder für Ledernarren**

In voller Weichheit chromgegerbt, mit besten Anilinfarben durchgefärbt, mit Scotchgard imprägniert – Leder, wie es nicht schöner sein könnte.

Seine ausgesuchte Rohware bedingt allerdings einen hohen Preis; seine natürliche Oberfläche ist etwas delikater und sollte vor greller Sonne geschützt werden.

### **Pflegehinweise:**

Zur Vorbeugung Leder schon am neuen Möbel mit Scotchgard-Spray behandeln. Wasser-, Getränke- und Schmutzflecken sofort feucht abwischen.

Fett- und Ölflecken sowie Handgriff- und Kopfliegstellen feucht mit etwas Handseife reinigen, dann mit sauberem Wasser nachwischen. Nach vollständiger Trocknung mit weissem Radiergummi reiben, bis Farbe wieder ausgeglichen. Anschliessend mit Scotchgard-Spray nachbehandeln.

## VELCAR-NAPPA

### **Das Wildleder unter den Möbellehern**

Velcar-Nappa ist hergestellt wie LACAR-NAPPA Anilin, wird aber umgekehrt aufgezogen, das heisst, die Leder-Innenseite wird herausgekehrt. Dementsprechend ist diese Seite mit Scotchgard imprägniert.

Velcar-NAPPA ist preisgünstig, unempfindlich gegen Kratzer und nicht sehr heikel.

### **Pflegehinweise:**

Gleiche Pflege wie bei LACAR-NAPPA ANILIN. An Stelle des Radiergummis kann eine Wildlederbürste verwendet werden.

**Hersteller: Max Gimmel AG, Gerberei, 9320 Arbon**

**Verkauf: Gut & Co. 8152 Glattbrugg, Tel. 051 83 44 11**





# Gehen Sie auf sicher, wenn es um die Heizung und Warmwasserbereitung geht. Beim Hoval-Kessel wird die Sicherheit mitgeliefert

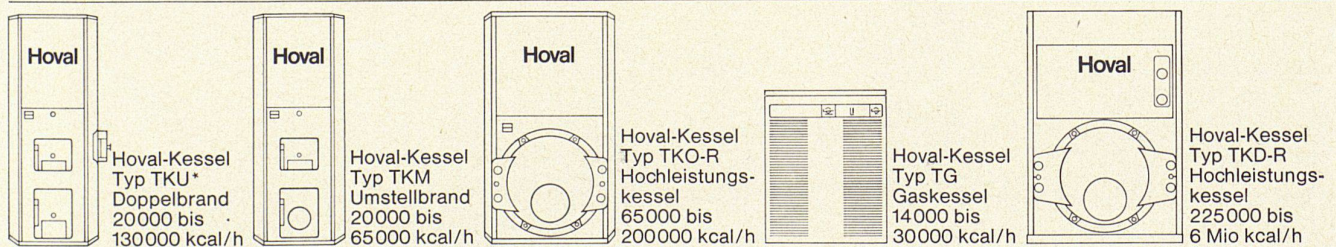
Eine Heizungs- und Warmwasserbereitungsanlage muss Ihnen ein Leben lang jeden Tag Komfort bieten. Sie gehört deshalb zu den wichtigsten Anschaffungen in jedem Haus. Zu den Anschaffungen, auf die man sich jederzeit verlassen will. Darum legt Hoval nicht nur grossen Wert auf

die Qualität der Konstruktion, sondern pflegt auch den Kundendienst. Das bedeutet für Sie, dass Ihre Anlage einwandfrei läuft und dass sie Ihnen – jederzeit – den uneingeschränkten Hoval-Komfort bietet: Sparsame Heizung und unbeschränkt Warmwasser zu niedrigsten Kosten.

Ob Sie Oel, Gas oder feste Brennstoffe verfeuern, es lohnt sich für Sie, dem Hoval-Kessel den Vorzug zu geben. Hoval-Kessel gibt es für Ein- und Mehrfamilienhäuser, Hotels, Schulen und Gewerbebetriebe, für Neubauten und für die Modernisierung bestehender Häuser. Verlangen Sie kostenlos nähere Unterlagen.

Hoval Herzog AG,  
Feldmeilen  
Telefon 051 731282  
Basel Bern Lausanne  
Lugano

Verkauf und Service auch  
in Deutschland (Krupp-  
Kessel) Oesterreich,  
Benelux, England,  
Frankreich, Italien



\* Auch für Schwimmbad-  
heizungen erhältlich

# Hoval

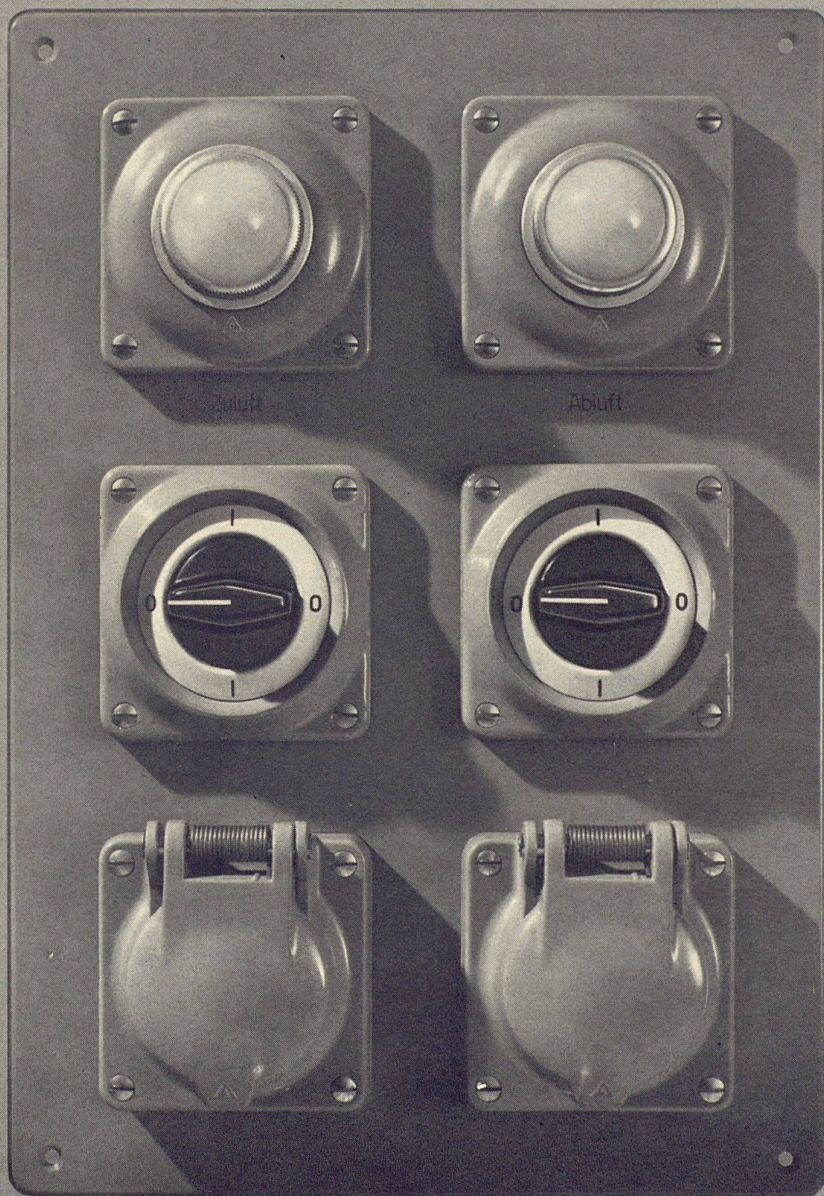
Hoval-Kessel – der Begriff für Heizung und Warmwasser



**Spritzwassersichere  
Feller-Kombinationen für Industrie  
und Gewerbe**



*Feller*



Unsere frontseitig spritzwassersicheren Schalter, Steckdosen, Druckkontakte und Signallampen lassen sich besonders leicht und speditiv in Apparate, Maschinen und Schalttafeln einbauen. Auf Wunsch bauen wir solche Kombinationen auch nach Ihren individuellen Bedürfnissen.

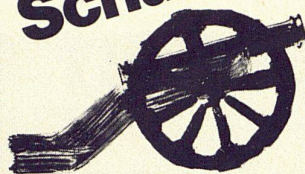
Adolf Feller AG Horgen  
Fabrik elektrischer Apparate

Telefon 051 821611





**175  
Jahre  
Schuster**



Unsere Jubiläumskanone  
ist mit Dynamik geladen!  
Unser Fortschritt —  
Ihr Vorteil

Asthetik und technischer Fortschritt — zwei tragende Funktionen der heutigen Innenarchitektur — sind in unserem Jubiläumsteppich vorbildlich vereinigt.

Raffinierte Farbkompositionen, eigenwillige Struktur und eine einmalige Konstruktion stehen höchster Qualität und einem sensationellen Preis (ab Fr. 49.50 per m<sup>2</sup> unverlegt) gegenüber.

Wahrhaftig jubiläumswürdig!

Ein Exklusivartikel aus der BELCOLOR-Serie.

Fragen Sie Ihren Teppichfachmann am Platze. Er berät Sie gerne.

# Festival 175



St.Gallen 071 22 15 01  
Zürich 051 23 76 03

Basel 061 24 19 30  
Winterthur 052 22 70 21

# Schuster

Bern 031 46 11 61  
Lausanne 021 23 37 22

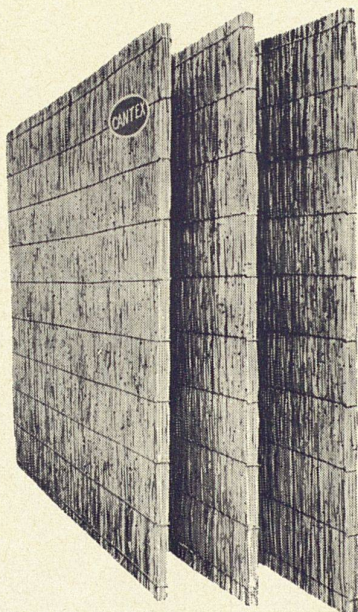


# 17 Varianten lassen das Luxor-WC überall einbauen



Gustavsberg AG  
5615 Fahrwangen AG  
Telefon 057 7 29 39

## «CANTEX» gepreßte Schilfrohrplatten ein hervorragendes Isoliermaterial



Wärmeleitzahl: 0,047

Großformat:  
200 × 150 cm  
und andere

Stärke:  $\frac{2}{2 \frac{1}{2}}$  cm  
Gewicht:  $\frac{4,5}{6}$  kg  
pro m<sup>2</sup>

Stärke:  $\frac{3 \frac{1}{2}}{5}$  cm  
Gewicht:  $\frac{7,5}{9,5}$  kg  
pro m<sup>2</sup>

Verwendung:  
Isolierung von  
Betondecken,  
Flachdächern,  
Verkleidung von  
Mauerwerk,  
freihängende Decken,  
Unterlagsböden usw.

Bezug durch  
die Baumaterialien-  
handlungen

Fabrikanten:

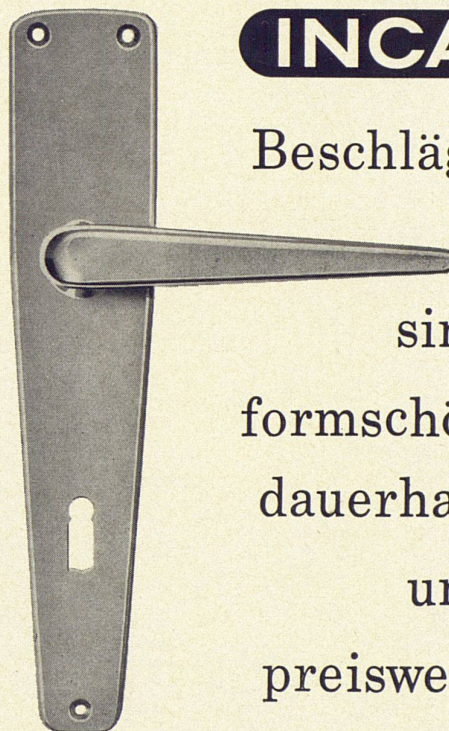
**Vereinigte Schilfwebereien Zürich**

Walchestraße 11

Telephon 051 2843 63

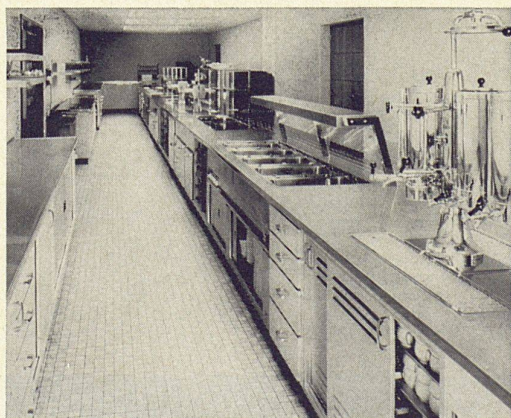
## INCA

### Beschläge



sind  
formschön  
dauerhaft  
und  
preiswert.

In allen Fachgeschäften erhältlich.



### Das Spezialunternehmen für Planung und Fabrikation von

Buffetanlagen  
Barbuffets  
Kühlschränke  
Kühlvittrinen

Kantinen- und  
Kücheneinrichtungen  
Kühlraumisolierungen  
Ladeneinrichtungen

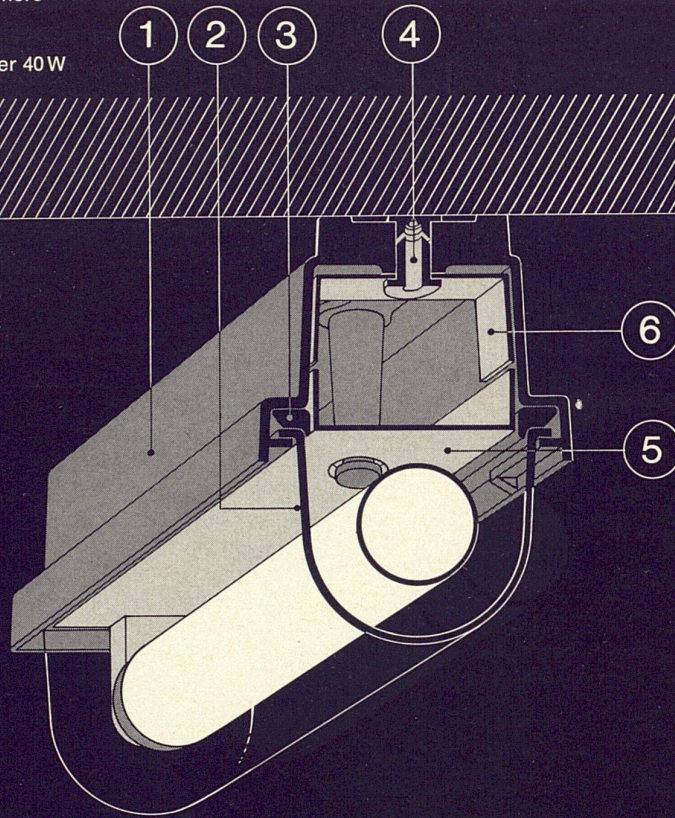
# Imber

gegr. 1863

**AG. KÜHLSCHRANKFABRIK**  
8045 Zürich, Haldenstr. 27, Tel. 051 - 3313 17



Staubgeschützte, spritzwassersichere  
und korrosionsbeständige  
Kunststoffleuchte Typ 19 KU,  
für eine Fluoreszenzlampe 20 oder 40 W

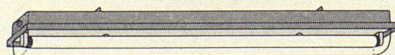


Dieses Detail  
zeigt nur, wie gut  
diese Leuchte gebaut ist;  
aber nicht,  
was sie alles «kann»



.....**D**iese «Fluora»-Leuchte macht sich nichts aus ganzen Wolken von Staub. Sie scheut sich nicht vor einer kalten Dusche. Und sie fürchtet sich ebensowenig vor aggressiven Säure- und Alkaliendämpfen ... Mit gutem Grund, denn sie hat

- ein starkes, unverwüstliches Gehäuse (1) aus Kunststoff hoher Wärmebeständigkeit;



- eine stabile Abdeckung (2) aus klarem oder opalisiertem Acrylglas;

- ein Spezial-Dichtungsprofil (3) aus temperatur- und alterungsbeständigem Material als sicheren Schutz vor dem Eindringen von Dämpfen, Staub und Spritzwasser ins Leuchteninnere;

- eine Dichtung (4) aus Kunststoff in den Befestigungsöffnungen;
- und ausserdem einen leicht demontierbaren Leuchteneinsatz (5) als Träger des gesamten elektrischen Teiles, sowie ein Wärmeleitblech (6) über dem Vorschaltgerät.

Kein Wunder, dass es in chemischen Fabriken, Labors, Ätzeereien, Ausrüstwerken, Färbereien, galvanotechnischen Anlagen, Käseereien, Metzgereien, Konservenfabriken, Stallungen, Schreinereien, Mühlen usw. schon so viele «Fluora»-Kunststoffleuchten gibt!

Noch mehr über diese ganz besondere «Fluora»-Spezialität, oder über das vielseitige «Fluora»-Leuchtenprogramm ganz allgemein, erfahren Sie aus unserem neuesten, ausführlichen Katalog ... oder noch besser von unserem lichttechnischen Beratungsdienst. Beides steht unentgeltlich zu Ihrer Verfügung.

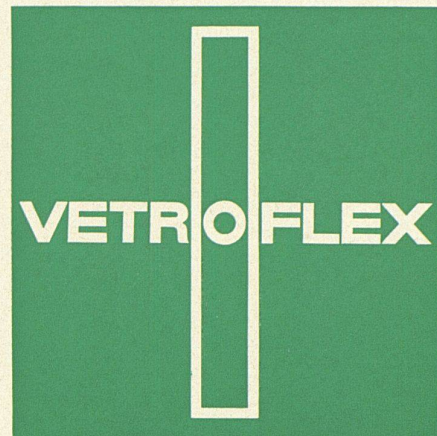
**Fluora**

Spezialfabrik für Fluoreszenzleuchten,  
9102 Herisau, Tel. 071/51 23 63



**VETROFLEX  
ISOLIERUNG:**

**WIRKSAMKEIT  
KOMFORT  
EINSPARUNGEN**



TEL-Verfahren

GLASFASERN AG  
VERKAUFSBÜRO  
8039 ZÜRICH  
TEL. 051 27 17 15

**Neue Dachformen und -Konstruktionen werden möglich dank  
der Kunststoff-Dachhaut**

**SARNAFIL<sup>®</sup>**



Verlangen Sie unsere  
Dokumentation

**KUNSTSTOFF AG SARNEN**

6060 Sarnen  
Telefon 041-85 23 33



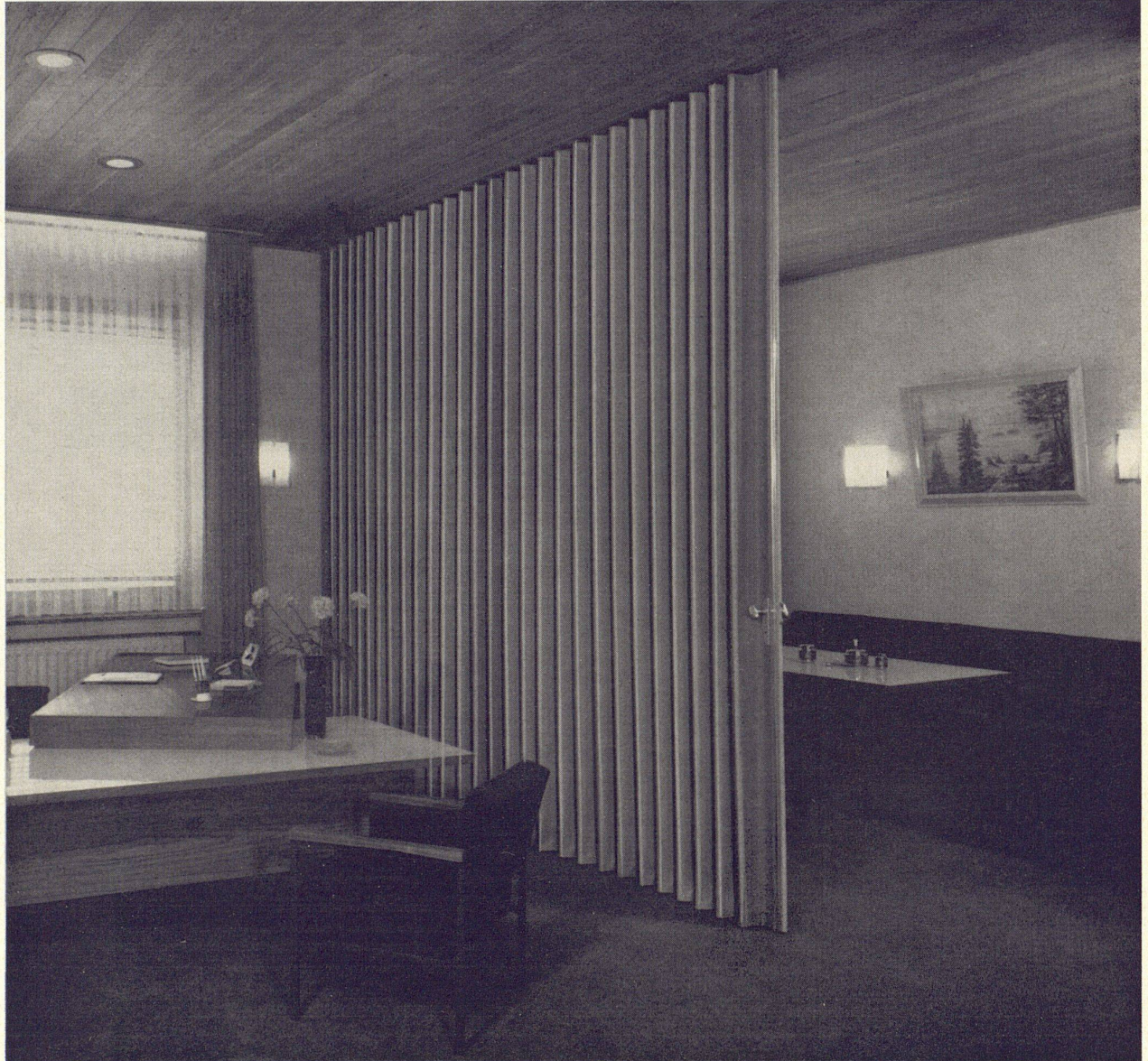
Arbeitszimmer?  
Wohnzimmer?



Haben Sie Raumprobleme? Der Mann möchte abends in aller Ruhe einige Akten durchgehen, die Familie will fernsehen, oder die Hausfrau hat Bekannte zu Besuch.

Arbeitszimmer und  
Wohnzimmer!

Eine Faltwand trennt Ihr Wohnzimmer und gibt jedem seinen eigenen Raum.



Bruno Piatti  
Bauelemente

8305 Dietlikon  
Telefon 051 931611

- Ich wünsche die vollständige Dokumentation über Acordial Faltwände und Falttüren.
- Ich wünsche einen Besuch Ihres Spezialisten.

Name

Strasse

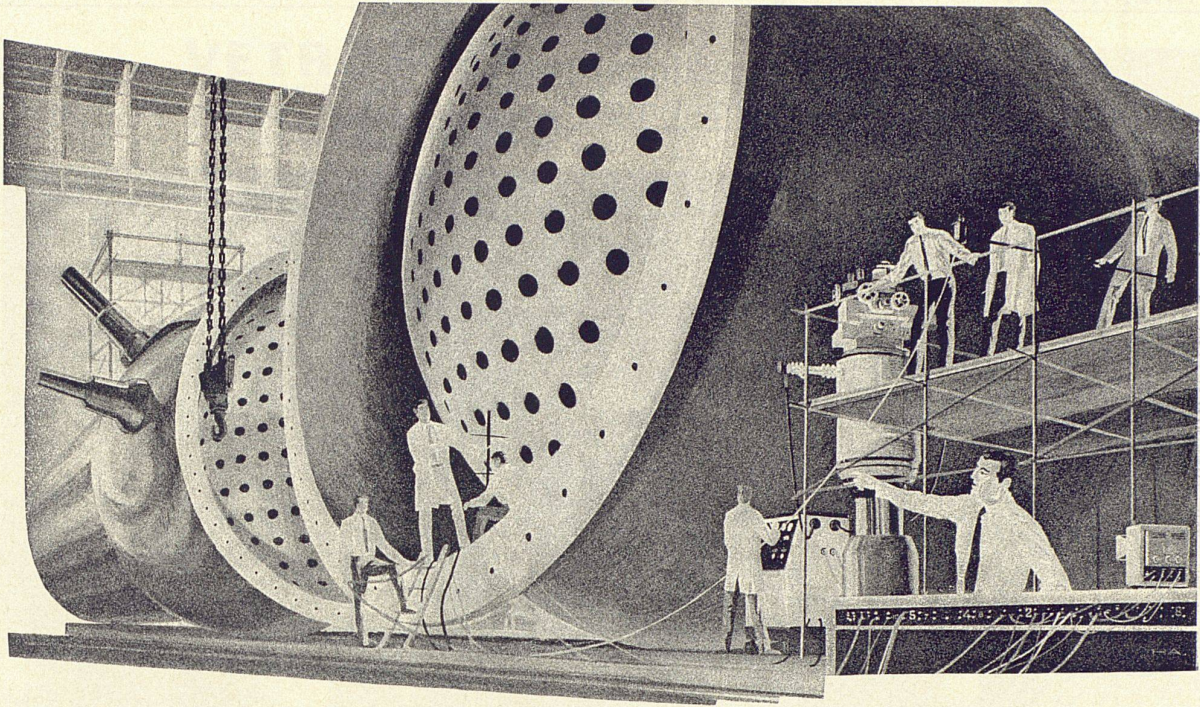
Ort

Unsere Acordial Faltwände lassen sich ohne weiteres auch in bestehende Räume einbauen. Die Ausführung kann Ihrem Intérieur und Ihren Wünschen angepasst werden.

Acordial gibt es in solidem abwaschbarem Kunstleder, in schönen Farben oder in Naturholz. Eine Bodenführung ist nicht notwendig, und Teppiche lassen sich durchgehend verlegen.

Unsere Spezialisten für Faltwände beraten Sie gerne für Ihre Bauvorhaben.



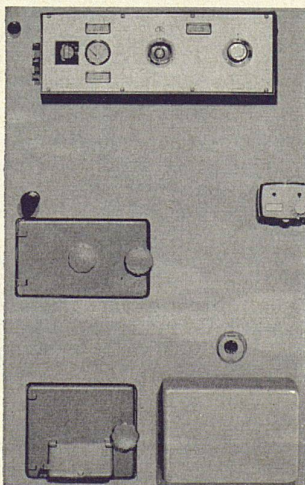


# CTC

sucht und forscht-  
und findet speziell

für Boiler

den **HWT** Stahl



HWT bezeichnet einen titanstabilisierten  
Edelstahl neuester Forschung, den CTC für die  
Herstellung des Boilers zielbewusst verwendet.  
Der HWT-Stahl wurde ausschliesslich für die  
speziellen Bedingungen der Warmwasserbereitung  
entwickelt. Er ist dank seiner homogenen  
Struktur immun gegen Korngrenzkorrosion und  
hohe Chloridgehalte des Gebrauchswassers.  
Mit dem Boiler aus HWT-Stahl verfolgt CTC eine  
Linie, die auf das Ziel höchster Ansprüche weist.

CTC-Wärmespeicher AG 8021 Zürich  
Röntgenstrasse 22, Telefon (051) 42 85 40





No. 821 Bernstein geflammt / ambre jaune / ambra



**Neu Laufen**  
glasierte  
Bodenplatten

**Nouveau Laufon**  
Carreaux  
de sol  
émaillés

**Nuovo Laufen**  
Piastrelle  
da pavimento  
smaltate

# Laufen



Tonwarenfabrik Laufen AG

Tuilerie Mécanique de Laufon SA

SA per l'Industria dei Laterizi Laufen





No. 711 grau getönt/gris teinté/grigio sfumato



No. 711 grau getönt/gris teinté/grigio sfumato



No. 830 Mahagoni/acaïjou/mogano



No. 700 weiss uni/blanc uni/bianco unito

## Neu Laufen

Glasierte Bodenplatten  
7½/15 cm

Die glasierten Bodenplatten LAUFEN sind dank eines besonderen Herstellungsverfahrens in hohem Masse abriebfest. Sie bewähren sich überall dort, wo die Reinigungsarbeit auf ein Minimum reduziert werden soll: im Wohnungsbau, in den Toiletten-, Duschen- und Baderäumen von Hotels, Restaurants, Verwaltungsgebäuden, Gewerbebetrieben. Die Farben lassen sich harmonisch mit andern Materialien kombinieren. Lieferung und Beratung über Ihr Plattenfachgeschäft.

Tonwarenfabrik Laufen AG  
4242 Laufen/Schweiz

## Nouveau Laufen

Carreaux de sol émaillés  
7½/15 cm

Les carreaux émaillés LAUFON pour revêtement de sol sont hautement résistants au frottement, grâce à une méthode de fabrication spéciale. Ils répondent à cette attente partout là, où les travaux de nettoyage doivent être réduits au minimum: constructions d'habitation, salles de toilette, de douches, de bains d'hôtels, restaurants, bâtiments administratifs, bâtiments industriels. On peut combiner d'une façon harmonieuse les couleurs avec celles des autres matériaux. Livraison et conseils par les maisons spécialisées.

Tuilerie Mécanique de Laufen SA  
4242 Laufen/Suisse

## Nuovo Laufen

Piastrelle da pavimento smaltate  
7½/15 cm

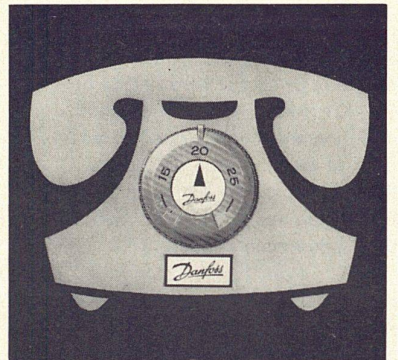
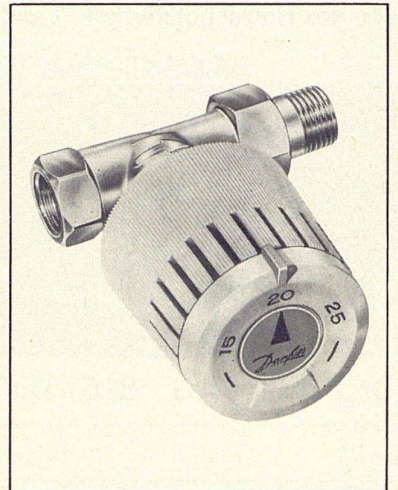
Le piastrelle da pavimento smaltate LAUFEN possiedono, grazie ad un particolare procedimento di fabbricazione, un alto grado di resistenza all'usura. Specialmente adatte ovunque esista la necessità di ridurre al minimo il lavoro di pulizia, il loro impiego è consigliabile per: appartamenti, servizi igienici, docce, bagni presso alberghi, ristoranti, stabili amministrativi ed a carattere industriale. Ottime combinazioni di colore si possono ottenere anche con accostamenti di altri materiali. Fornitura e consulenza tramite le ditte specializzate.

SA per l'Industria dei Laterizi  
4242 Laufen/Svizzera





7125



# WÄHLEN SIE DANFOSS ALS HEIZUNGSKOMFORT

Das haben schon viele getan, u. a. die beratenden Ingenieure und Architekten, die nachstehende Projekte entworfen haben.

**Belgien:** Flughafengebäude in Brüssel.

**Bundesrepublik Deutschland:** Verwaltungsgebäude der Lufthansa in Hamburg. Wohnviertel in Aachen. Kurwendelstation Mittenwald; Europa-Dorf Hochzoll Süd, Augsburg; Altenwohnheim, Bad Nauheim.

**C.S.S.R.:** Das Parlamentsgebäude in Prag.

**Dänemark:** SAS-Hotel in Kopenhagen. Residenz »Marienborg« des Ministerpräsidenten.

**England:** Strand Palace Hotel in London. Universität in Bristol.

**Frankreich:** Verwaltungsgebäude von Christian Dior in Paris. Hotel de France in Paris.

**Holland:** Forschungszentrum »Estec« in Noordwijk.

**Kanada:** Krankenhaus La Salle in Montreal.

**Schweden:** Folksam-Versicherungsgebäude in Stockholm. Bankgebäude auf Hötorget in Stockholm.

**Schweiz:** Verwaltungsgebäude der J. R. Geigy in Basel. UNO-Wohnstätten »Rieux-Parc« in Genf.

**Spanien:** Wohnblock »Torres Blancas« in Madrid.

**USA:** Verlagsgebäude der New York Times. Verwaltungsgebäude der Chevrolet Motor Car Co. in Detroit.

**U.S.S.R.:** Hotel »Rossia« in Moskau. Senden Sie bitte den Gutschein ein. Sie erhalten dann weitere Auskünfte warum die Architekten und beratenden Ingenieure der genannten Bauten Danfoss thermostatische Heizkörperventile gewählt haben.



## WERNER KUSTER AG

4132 Muttenz 2,  
Hofackerstrasse 71, Tel. 061/42 12 55  
Depot Lausanne, Tel. 021/25 01 68  
Depot Zürich, Tel. 051/93 40 54

### Gutschein

Ich bitte um kostenlose Übersendung von Druckschriften über Danfoss thermostatische Heizkörperventile für einen Neubau , zur Modernisierung eines Altbaues .

Name: \_\_\_\_\_

Anschrift: \_\_\_\_\_

FABRIKAUTOMATISCHERSCHALT-UNDREGELAPPARATE



Color xex Holzschutzfarben Landwirtschaftliche Siedlung in Sünikon



Dr. R. Maag AG 8157 Dielsdorf Telefon 051 9412 55

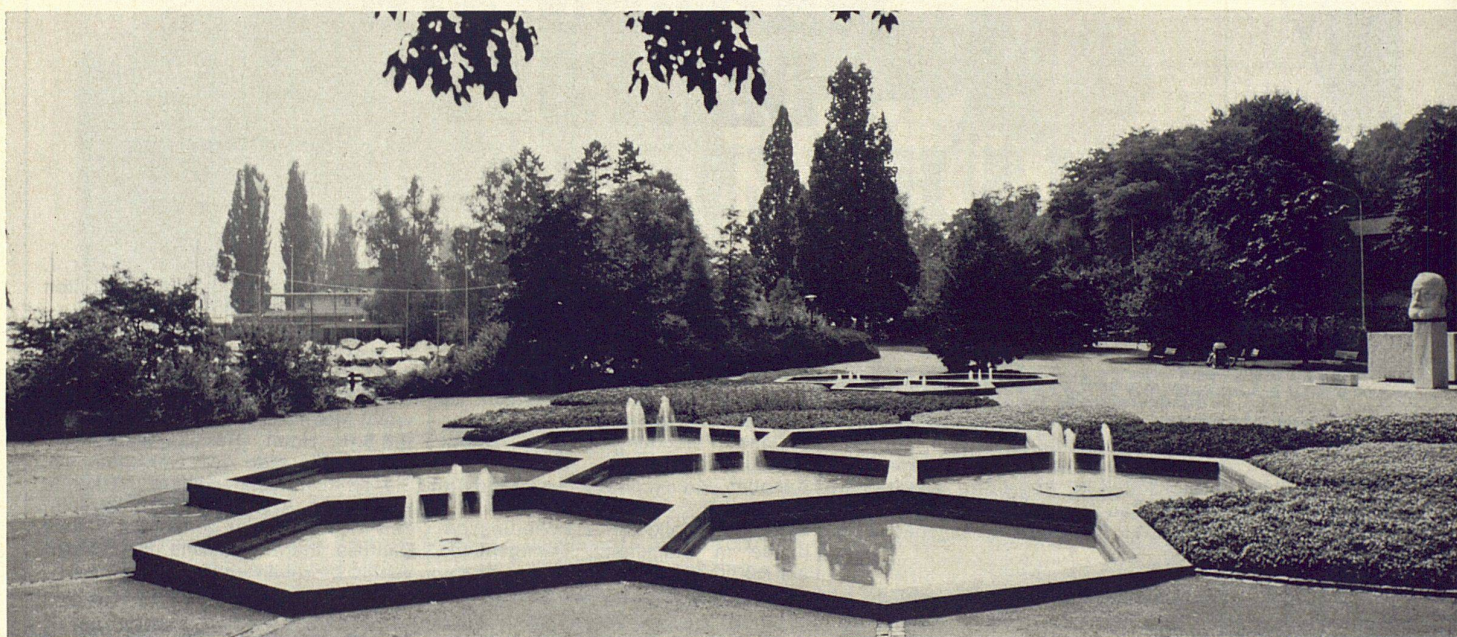
... 2000 l Salzsäure ausgelaufen ...  
... schwerer Unfall mit Benzin-Tankzug ...  
... 10 000 l Heizöl in der Kanalisation ...  
Solche und ähnliche Meldungen gehen  
leider fast täglich durch die Presse.  
Allein Steinzeug hält alle Beanspruchungen aus, die in einer Kanalisation vorkommen können.

Beratungsstelle Zürich  
Telefon 051/27 36 23

Für Kanalisationen und Hausentwässerungen, Röhren aus

# Steinzeug

mit der vorfabrizierten *flexbell* - Steckmuffe



planen, bauen, pflegen

# boesch

Gartenanlagen

Georges Boesch, Gartenarchitekt BSG  
Eierbrechtstrasse 16, 8053 Zürich, Tel. 051/53 04 80



# ROYAL-S

## Eingriff-Drehkipp

Laiengerechte Bedienungsweise  
(keine Bedienungsanleitung erforderlich)

### Progressiver Anzug

Griffolive in Verschlussstellung senkrecht.  
kein störendes Bedienelement ragt in  
die Glasscheibe.

Die kritischen Stellen für das Eindringen  
von Wind und Regen (besonders bei  
Hochhäusern) werden durch waagrechte  
untere und obere Mittelverschlüsse  
sicher verriegelt.

### Geringes Blendrahmenreimaß

Der feinjustierbare Schließbock bietet  
besonders in Verbindung mit dem verstell-  
baren ROTO-Regler A 70 und den  
besonders konstruierten Rahmenbändern  
die Möglichkeit, die Falzlufte nachträg-  
lich zu korrigieren.

In Drehstellung rastet die Griffolive ein.  
Die Griffolive ist abnehmbar.

Auf Wunsch  
Ausführung mit Steckverschluß.

Obere Flügelhalterung Rotomatschere  
verdeckt oder ROTO-Regler. Dadurch eine  
immer funktionierende Fehlbedienungs-  
sicherung, die nicht durch Farbver-  
klebung oder Funktionsstörung wirkungs-  
los gemacht werden kann.

Fixierende Spaltlüftung durch den ROTO-  
Steller

Griffolive kann in beliebiger Höhe  
angebracht werden.

Baukastensystem · Lagerbeschlag · Ver-  
wendung handelsüblicher Verbund-  
beschläge · keine besonderen Holzquer-  
schnitte · schnell und leicht anzuschlagen

### Anwendungsbereich

maximale Flügelbreite	ca. 1,60 m
maximale Flügelhöhe	ca. 2,00 m
maximales Flügelgewicht	ca. 100 kg

Lieferung  
nur über den Baubeschlag-Fachhandel

ROTO FRANK AG, Bändlistrasse 39, 8048 Zürich

Telefon 051/62 46 22



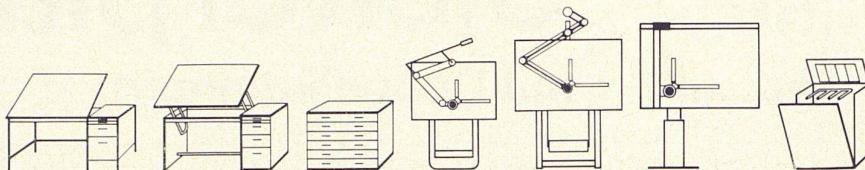






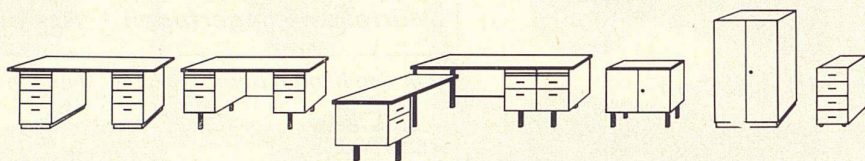
# RWD Zeichnen

RWD-Swiss-Exacta – ein weltweit bekanntes Zeichenprogramm – umfasst verstellbare Pulte, Planschränke, Zeichenständer, 3 Typen Zeichenmaschinen, mit Band, Parallelogrammstangen und Laufwagen.



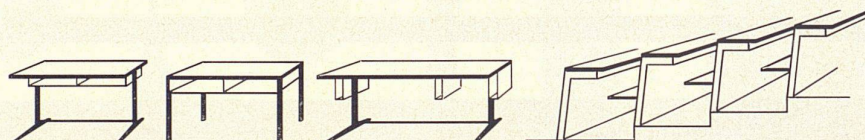
# Büromöbel

Wir fabrizieren neu ein modernes Programm funktionell richtiger Büromöbel aus Pirelli-Schichtstoffplatten. Alle Schubladen sind aus Metall auf Vollauszügen laufend mit verschiedenen zweckmässigen Plastikeinsätzen.



# Schulmöbel

Einer- und Zweierpulte. Spezialpulte für Gewerbeunterricht und Stufenbestuhlungen werden aus Kunststoff und vernickeltem Stahlrohr für moderne Schulhäuser und Hochschulen gebaut.



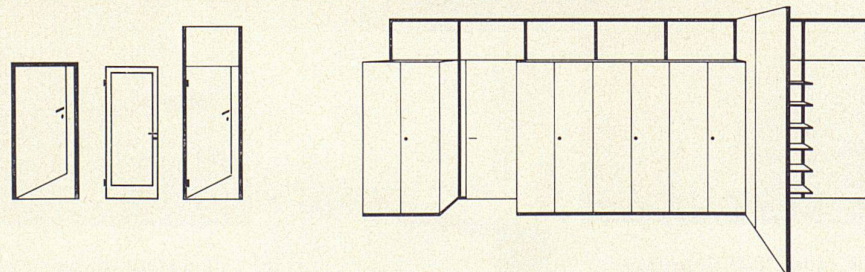
# Stühle

RWD-Hocker und Stühle mit 30 cm Verstellbereich werden noch ergänzt durch das skandinavische KEVI-Programm moderner form-, farb- und sitzgerechter Stühle.



# Innenbauteile

Selbstgefertigte Stahlzargen mit Lappendichtungen, schall- und feuerhemmende Kunststoffbeschichtete Türen sowie mobile Trennwände mit Schrankelementen, eingerichtet mit Tablaren und Büroeinrichtungen runden unser Angebot an Kunststoffbeschichteten Bauelementen ab. Ferner vertreten wir für die Schweiz und Österreich die KLÖCKNER-Stahlbauwände.



RWD – Reppisch Werke AG  
8953 Dietikon-Zürich/Schweiz  
Telefon 051 88 68 22  
Giesserei – Maschinenfabrik –  
Möbelfabrik

Verlangen Sie bei unseren  
350 Wiederverkäufern  
RWD-Prospekte, Produkte oder  
Vorschläge.

Vertretungen:  
Pirelli – Schichtstoffplatten  
Klöckner – Stahlwände und  
-elemente  
kevi – moderne Stühle

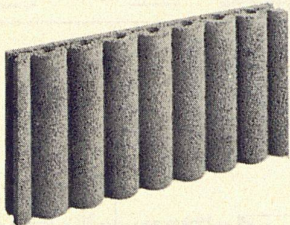
Alle unsere Fabrikate können in  
unseren Ausstellungsräumen  
im RWD-Hochhaus in Dietikon  
besichtigt werden.



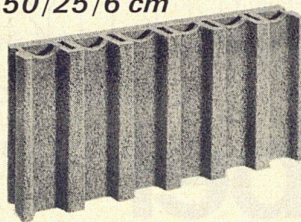


# Sickerplatten

## mit Doppelkammern



50/25/6 cm



50/25/8 cm

«Eine gute Sache...» sagte unser Kunde am Telefon und wurde ein Grossabnehmer!  
Es ist schon so: BBS-Sickerplatten verkaufen sich selbst.

### Vorteile der BBS-Sickerplatten:

**Doppelkammersystem**      **Stauungsfreier Abfluss**  
**Mörtelfreie Lagerfugen**      **Narrensichere Montage**

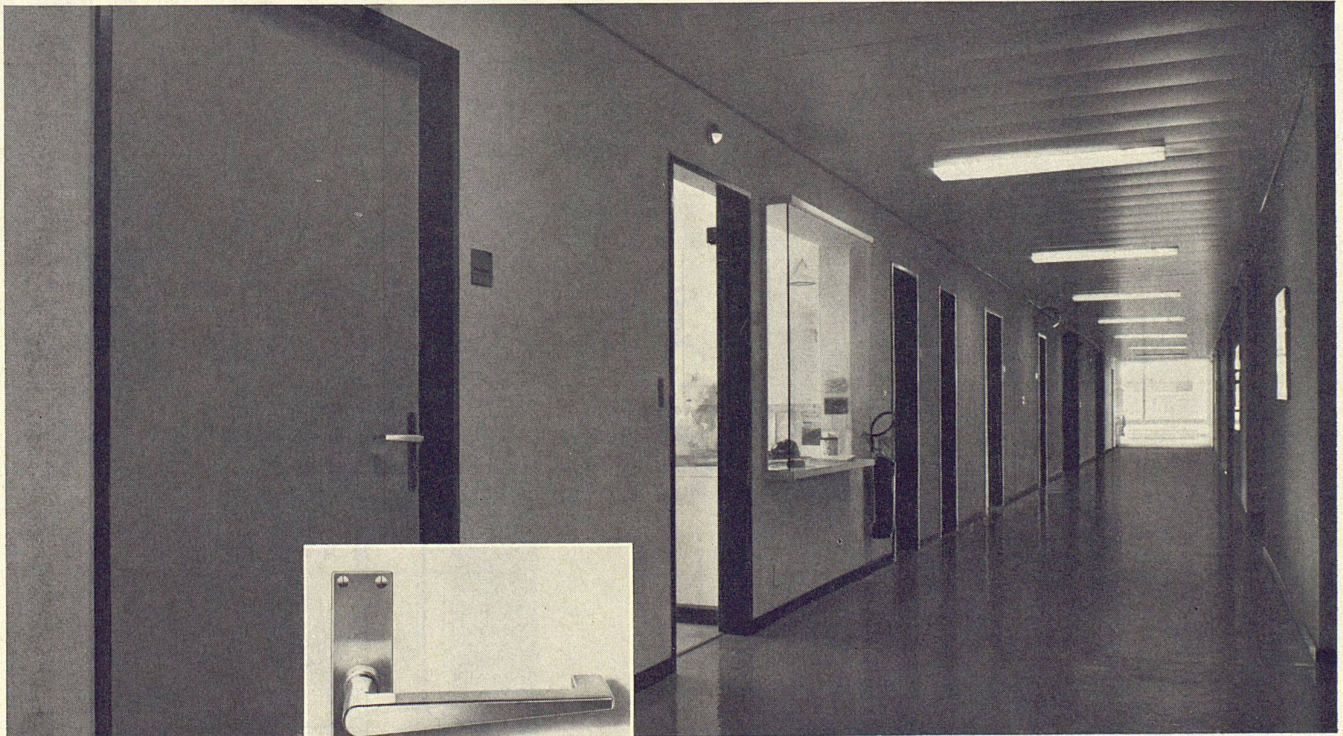
Für den Kanton Bern      **NEU!**      Für den Kanton Graubünden



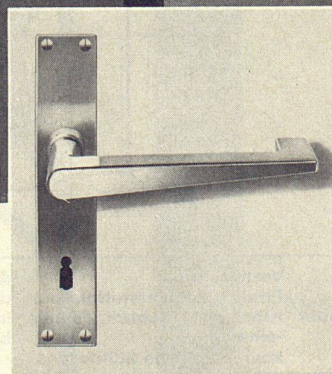
**Bausteinfabrik**  
3527 Heimberg  
Tel. 033 3711 88

**Baustoffwerke AG Surava**  
Bahnhofplatz 8  
7000 Chur  
Tel. 081 22 00 25

**Baustein & Betonwarenfabrik AG**      8957 Spreitenbach  
Pat. No. 471943      Tel. 051 88 84 78



Die neuen VGB-Beschläge aus Chromnickelstahl "18/8" sind stahlhart und unverwüchtlich. Sie sind materialgerecht, modern und funktionell richtig gestaltet. Sie sind stoss-



und kratzfest. Sie hemmen die Keimbildung. Kurz: Sie sind die idealen Beschläge unserer Zeit. Verlangen Sie unsere ausführlichen Dokumentationen!

**V. Glutz-Blotzheim**  
**Nachfolger AG**



**Segetzstrasse 13**  
**4500 Solothurn**  
**Telefon 065/2 38 76**



Für Schweizer Qualitäts-  
arbeit die Schweizer  
Qualitätsplatte Jago

# Jago span furniert

Limba  
Okumé  
Abachi

querfurniert 182 x 525 cm  
längsfurniert 260 x 182 cm

**Jago-Werke**  
Jacques Goldinger AG

Tischler- und Spanplattenfabrik    Bezug durch den Fachhandel  
8272 Ermatingen TG  
Telefon 072/6 1213



# Sicherheit mit *Leca*<sup>®</sup>



*Leca*-Fassadenelemente am Fabrikations- und Lagergebäude des landwirtschaftlichen Genossenschaftsverbandes des Kantons Schaffhausen  
 Planung: Hans Oechslin, Architekt, Schaffhausen  
 Bauleitung: Ernst Nüesch, Architekt, Zürich  
 Statik: Norbert Jeske, Ingenieur, Schaffhausen  
 Bauausführung: K. Bendel & Co., St. Gallen, E. Schlatter & Co., Schaffhausen  
 Stahlkonstruktion: Schweißwerk Bülach AG, Bülach



20

Der landwirtschaftliche Genossenschaftsverband Schaffhausen (GVS) besaß im Stadtzentrum eine Mühle mit Lagerhaus. Vor einigen Jahren fiel diese Anlage einer Brandkatastrophe zum Opfer. Im Herblingertal schuf der GVS eine neue, moderne Zentrale. Für Mühle und Lager entstanden erweiterungsfähige Gebäulichkeiten, in denen die Güter rationell und hygienisch verarbeitet, gelagert und umgeschlagen werden können. Überdies wurde alles getan, um einem erneuten Großbrand vorzubeugen.

Den hohen Getreidesilo ließ der GVS in Sichtbeton erstellen. Für die Fabrikations- und Lagergebäude aber wählte er *Leca*-Außenwandplatten auf einer Stahlkonstruktion. Denn vorfabrizierte *Leca*-Elemente erlauben eine saubere, günstige Baulösung. Dank ihres hohen Isolationsvermögens gewährleisten sie ausgeglichene Raumtemperaturen. Und weil sie ausschließlich aus anorganischem Material bestehen, bieten sie bei Brandausbrüchen maximale Sicherheit.

*Leca*-Elemente bestehen aus Beton, der statt Sand und Kies *Leca*-Blähton als Zuschlagsstoff enthält. *Leca* besitzt hervorragende materialtechnische Eigenschaften; es ist leicht, hochisolierend, feuerbeständig und schallhemmend. *Leca* ist ein gründlich erprobter Isolier- und Leichtbaustoff.

**AG HUNZIKER + CIE**

Baustoff-Fabriken in Zürich, Brugg, Bern, Landquart, Olten und Pfäffikon SZ