

# Wannenhof in Unterkulm AG : Architekten SVIL Schweizerische Vereinigung Industrie und Landwirtschaft

Autor(en): [s.n.]

Objektyp: **Article**

Zeitschrift: **Das Werk : Architektur und Kunst = L'oeuvre : architecture et art**

Band (Jahr): **57 (1970)**

Heft 1: **Bauten für die Landwirtschaft**

PDF erstellt am: **08.08.2024**

Persistenter Link: <https://doi.org/10.5169/seals-82132>

## **Nutzungsbedingungen**

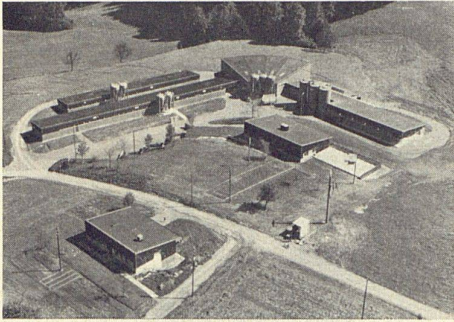
Die ETH-Bibliothek ist Anbieterin der digitalisierten Zeitschriften. Sie besitzt keine Urheberrechte an den Inhalten der Zeitschriften. Die Rechte liegen in der Regel bei den Herausgebern.

Die auf der Plattform e-periodica veröffentlichten Dokumente stehen für nicht-kommerzielle Zwecke in Lehre und Forschung sowie für die private Nutzung frei zur Verfügung. Einzelne Dateien oder Ausdrucke aus diesem Angebot können zusammen mit diesen Nutzungsbedingungen und den korrekten Herkunftsbezeichnungen weitergegeben werden.

Das Veröffentlichen von Bildern in Print- und Online-Publikationen ist nur mit vorheriger Genehmigung der Rechteinhaber erlaubt. Die systematische Speicherung von Teilen des elektronischen Angebots auf anderen Servern bedarf ebenfalls des schriftlichen Einverständnisses der Rechteinhaber.

## **Haftungsausschluss**

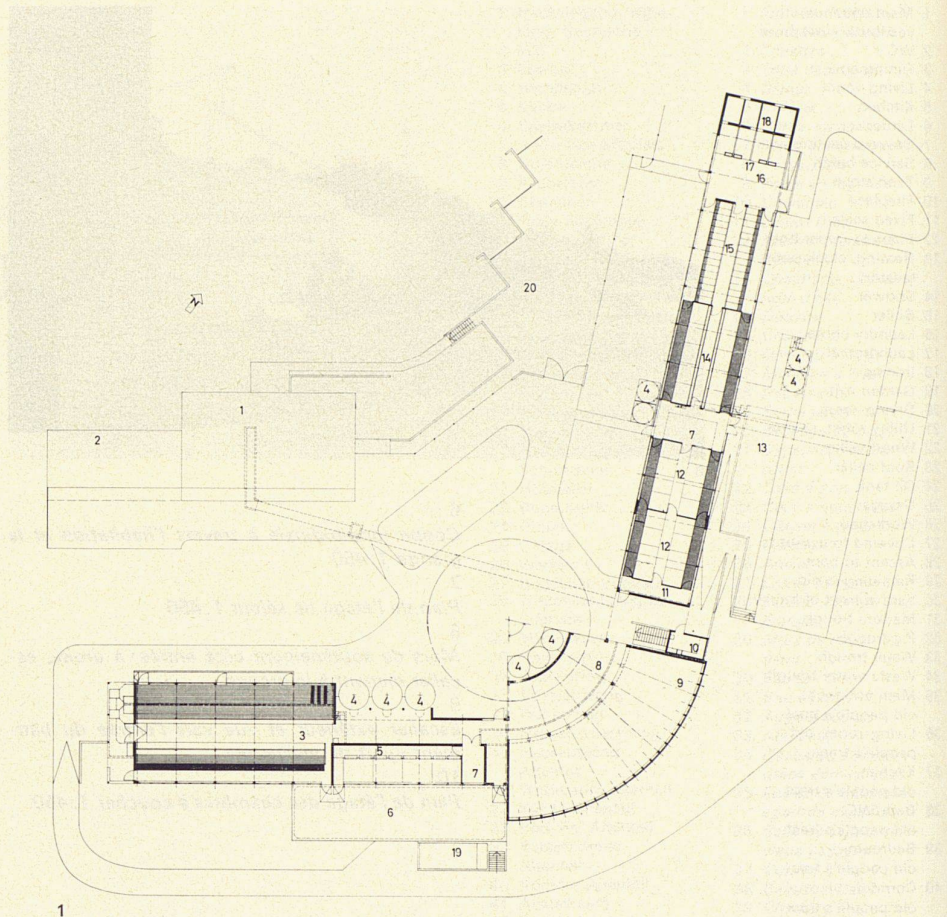
Alle Angaben erfolgen ohne Gewähr für Vollständigkeit oder Richtigkeit. Es wird keine Haftung übernommen für Schäden durch die Verwendung von Informationen aus diesem Online-Angebot oder durch das Fehlen von Informationen. Dies gilt auch für Inhalte Dritter, die über dieses Angebot zugänglich sind.



## Wannenhof in Unterkulm AG

Architekten: SVIL Schweizerische Vereinigung  
Industrie und Landwirtschaft, Zürich  
Mitarbeiter: J. Erni SIA, W. Hatt, K. Vogel  
Bauführung: K. Vogel  
Ingenieur: W. Klinke SIA, Zürich  
1967/68  
Photos: N. Vital und H. Gattiker

Wohnhäuser Fr. 162.-/m<sup>3</sup>  
Rinder- und Kälberstall Fr. 118.-/m<sup>3</sup>  
Gesamtkosten Fr. 1 596 800.-



1

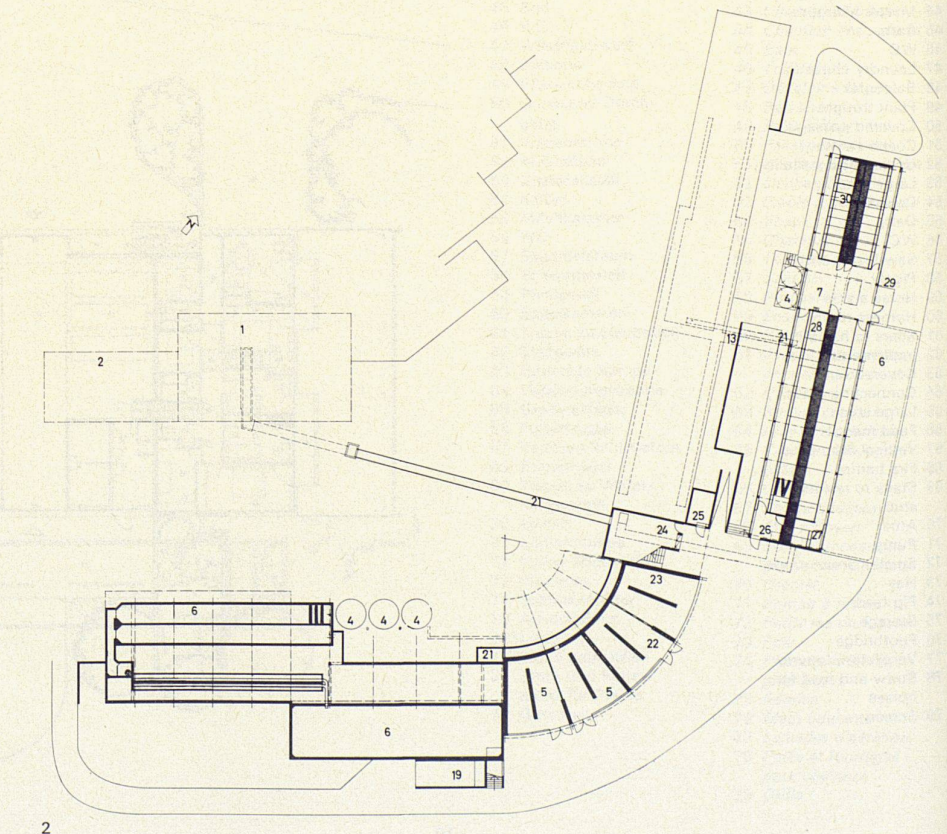
1, 2  
Der Wannenhof in Unterkulm ist der Versuchsbetrieb einer Markenfutterfirma und damit ein richtungweisendes Demonstrationsobjekt für Fragen der Viehhaltung. Grundrisse Obergeschoß und Erdgeschoß 1:800

3  
Die Anlage umfaßt drei Wohnhäuser und eine Vielzahl von landwirtschaftlichen Anlagen, die sich um die sektorförmige Futteranlage gruppieren

4  
Außenseite der Futterhalle und der Kleinviehställe

1, 2  
*Le Wannenhof à Unterkulm, exploitation pilote d'une entreprise de produits fourragers de marque, ouvre des perspectives nouvelles dans l'élevage du bétail. Plans de l'étage et du rez-de-chaussée 1:800*

1, 2  
The Wannenhof in Unterkulm is an experimental farm of a branded fodder producer and thus a prototype enterprise in the field of stock raising. Plans of upper floor and ground floor 1:800



2

- 1 Angestelltenhaus
- 2 Garagen
- 3 Rindermaststall
- 4 Silo
- 5 Kälberstall
- 6 Jauchegrube
- 7 Futterraum
- 8 Durchfahrt
- 9 Futterscheune
- 10 Betriebsbüro
- 11 Vorräum
- 12 Abferkelstall
- 13 Kriechmistkanal
- 14 Jägerbuchten
- 15 Galtsauen
- 16 Deckplatz
- 17 Auslauf
- 18 Eberhütten
- 19 Mistgrube
- 20 Parkplatz
- 21 Leitungskanal
- 22 Schafstall
- 23 Remise
- 24 Geräte
- 25 Treibstofflager
- 26 Notschlachtraum
- 27 Krankenstall
- 28 Sammelbuchten
- 29 Verladerampe
- 30 Einzelbuchten

- 1 Maison du personnel
- 2 Garages
- 3 Table de génisses à l'engrais
- 4 Silo
- 5 Table à veaux
- 6 Fosse à purin
- 7 Salle d'affouragement
- 8 Passage
- 9 Grange
- 10 Bureau d'exploitation
- 11 Espace d'entrée
- 12 Table de mise bas pour porcs
- 13 Canal d'évacuation mécanique
- 14 Cases à gorets
- 15 Truies sevrées
- 16 Reproduction
- 17 Courette
- 18 Maisonnettes à verrats
- 19 Fumier
- 20 Place de stationnement
- 21 Conduite
- 22 Bergerie
- 23 Remise
- 24 Outils
- 25 Réserves de carburant
- 26 Abattage d'urgence
- 27 Table pour bétail malade
- 28 Cases collectives
- 29 Rampe de chargement
- 30 Cases individuelles

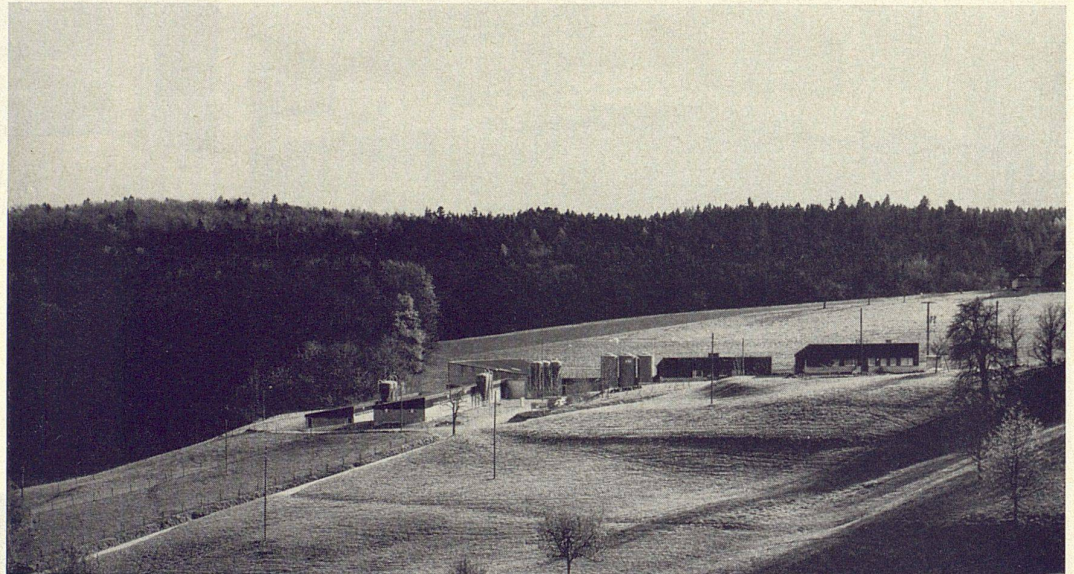
- 1 Employees' house
- 2 Garages
- 3 Fattening stable
- 4 Silo
- 5 Calf stable
- 6 Manure pit
- 7 Feeding area
- 8 Driveway
- 9 Feed shed
- 10 Office
- 11 Ante-room
- 12 Delivery stall (pigs)
- 13 Seepage duct
- 14 Young pig stalls
- 15 Weaned pigs
- 16 Covered area
- 17 Drain
- 18 Boar sheds
- 19 Manure pit
- 20 Parking
- 21 Mains
- 22 Sheep pen
- 23 Coach-house
- 24 Implements
- 25 Fuel storage
- 26 Emergency slaughtering
- 27 Sick animals
- 28 Collecting bays
- 29 Loading ramp
- 30 Individual bays

3  
*L'exploitation comprend trois maisons d'habitation et un grand nombre d'installations agricoles groupées autour de l'aire d'affouragement aménagée en plusieurs secteurs*

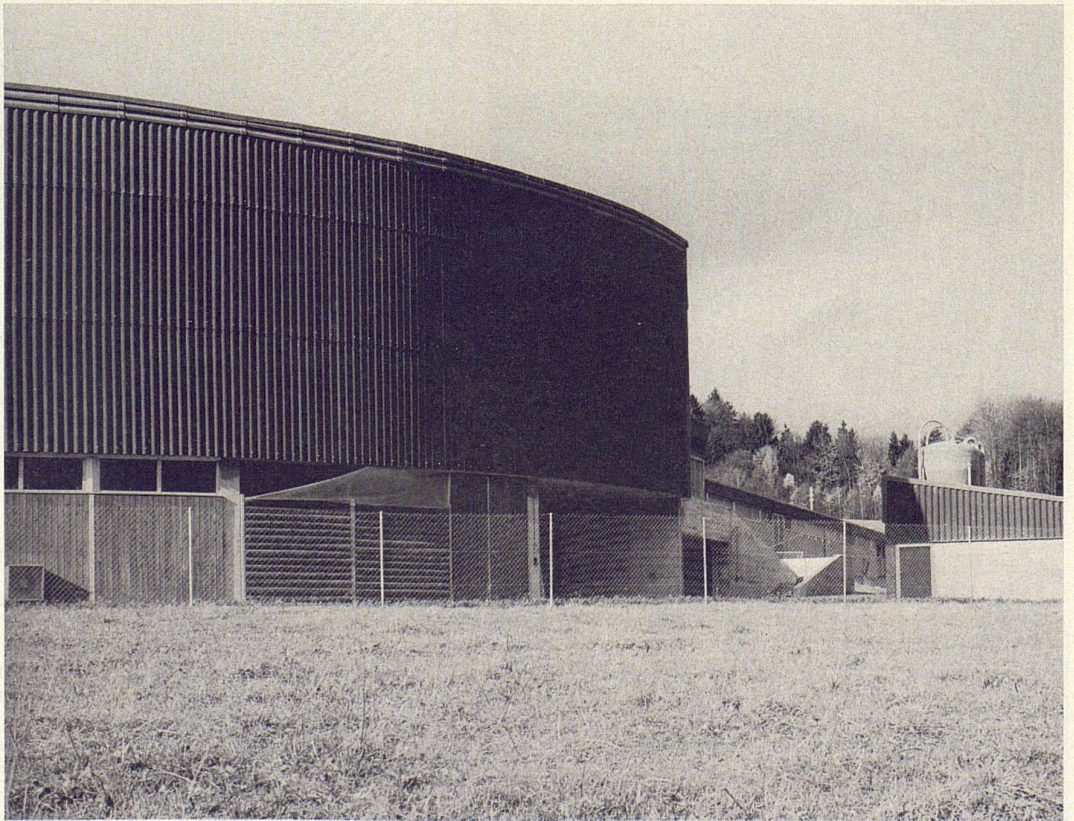
4  
*Aspect extérieur de l'installation d'affouragement et des étables réservées au petit bétail*

3  
The plant comprises three residences and a wide range of agricultural installations grouped around the sector-shaped feeding apparatus

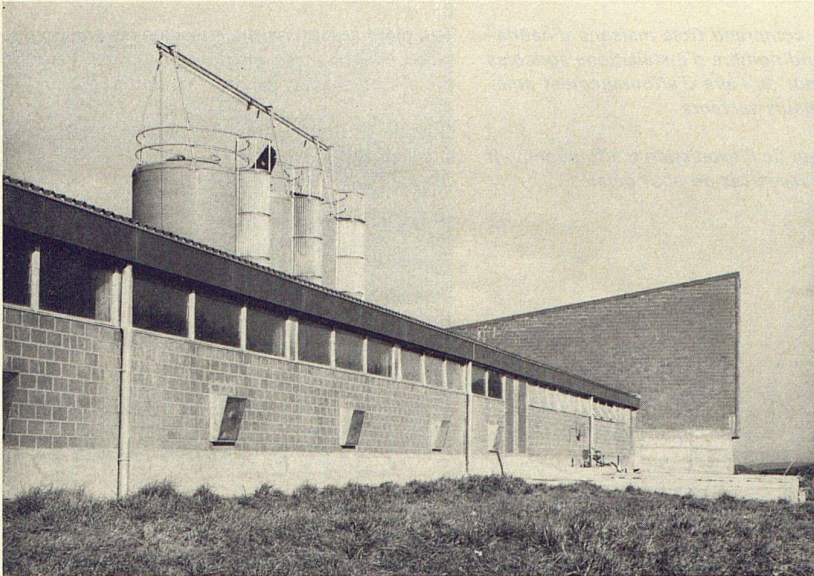
4  
Outside of the feeding shed and the stables for small stock



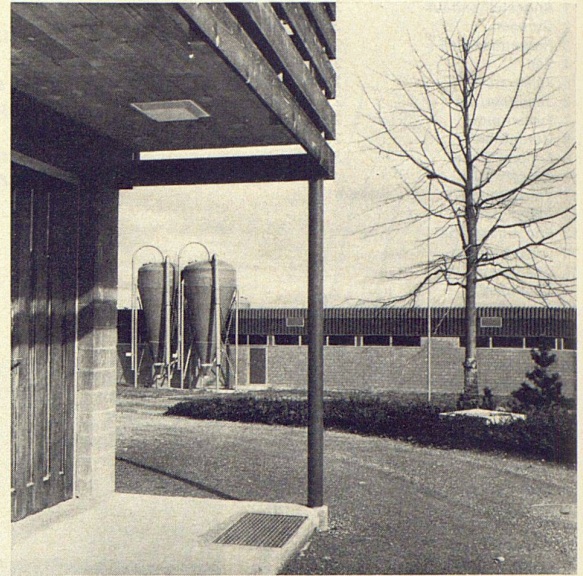
3



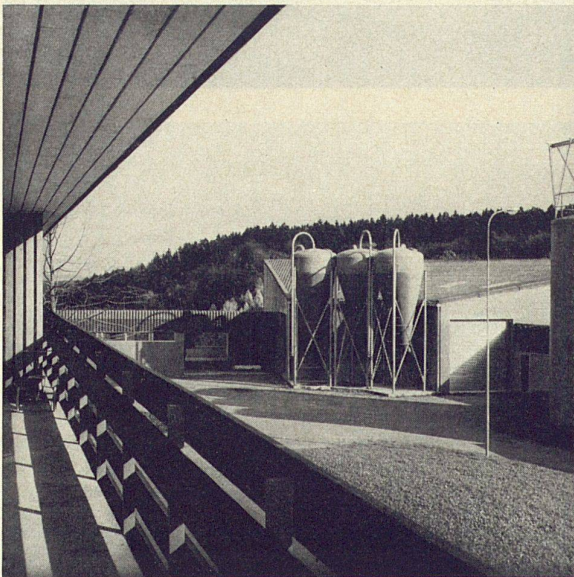
4



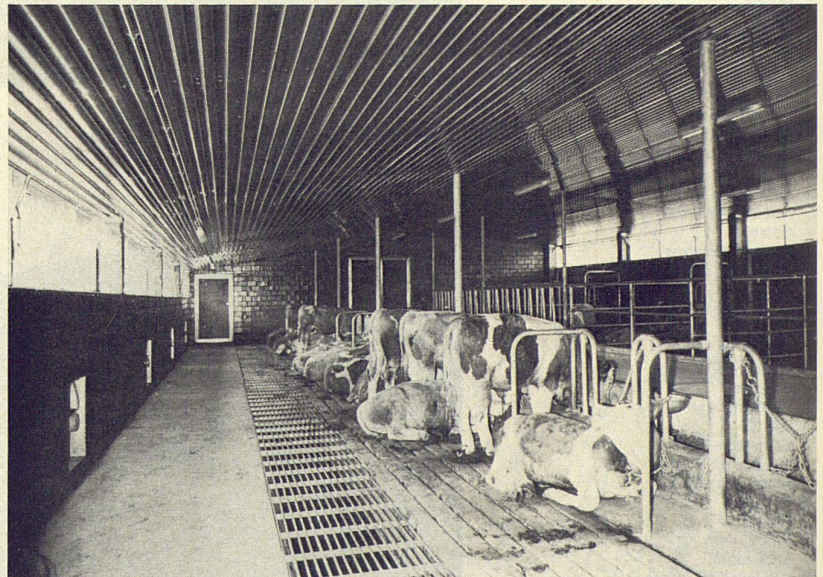
5



6



7



8

5  
Seitlich an die Futterhalle ist der Rinderstall ange-  
baut  
6  
Auf der anderen Seite der Futterhalle ist der  
Schweinezuchtstall angebaut  
7  
Blick vom Angestelltenhaus auf die Futterhalle  
8  
Anbindeplätze im Rinderstall

5  
*L'étable à génisses est attenante au bâtiment  
d'affouragement*  
6  
*L'autre côté du bâtiment d'affouragement est  
flanqué par la porcherie destinée à l'élevage*  
7  
*Vue de la maison du personnel vers le bâtiment  
d'affouragement*  
8  
*Etable à génisses à stabulation entravée*

5  
The cowshed adjoins the feeding shed on one  
side  
6  
On the other side of the feeding shed is the pig-  
breeding stable  
7  
View from the employees' residence on to the  
feeding shed  
8  
Hitching-posts in the cowshed