

Centre de Recherches Agricoles à St-Aubin FR J.R. Geigy AG : Architekten Jakob Zweifel und Heinrich Strickler

Autor(en): [s.n.]

Objektyp: **Article**

Zeitschrift: **Das Werk : Architektur und Kunst = L'oeuvre : architecture et art**

Band (Jahr): **57 (1970)**

Heft 1: **Bauten für die Landwirtschaft**

PDF erstellt am: **13.09.2024**

Persistenter Link: <https://doi.org/10.5169/seals-82136>

Nutzungsbedingungen

Die ETH-Bibliothek ist Anbieterin der digitalisierten Zeitschriften. Sie besitzt keine Urheberrechte an den Inhalten der Zeitschriften. Die Rechte liegen in der Regel bei den Herausgebern.

Die auf der Plattform e-periodica veröffentlichten Dokumente stehen für nicht-kommerzielle Zwecke in Lehre und Forschung sowie für die private Nutzung frei zur Verfügung. Einzelne Dateien oder Ausdrucke aus diesem Angebot können zusammen mit diesen Nutzungsbedingungen und den korrekten Herkunftsbezeichnungen weitergegeben werden.

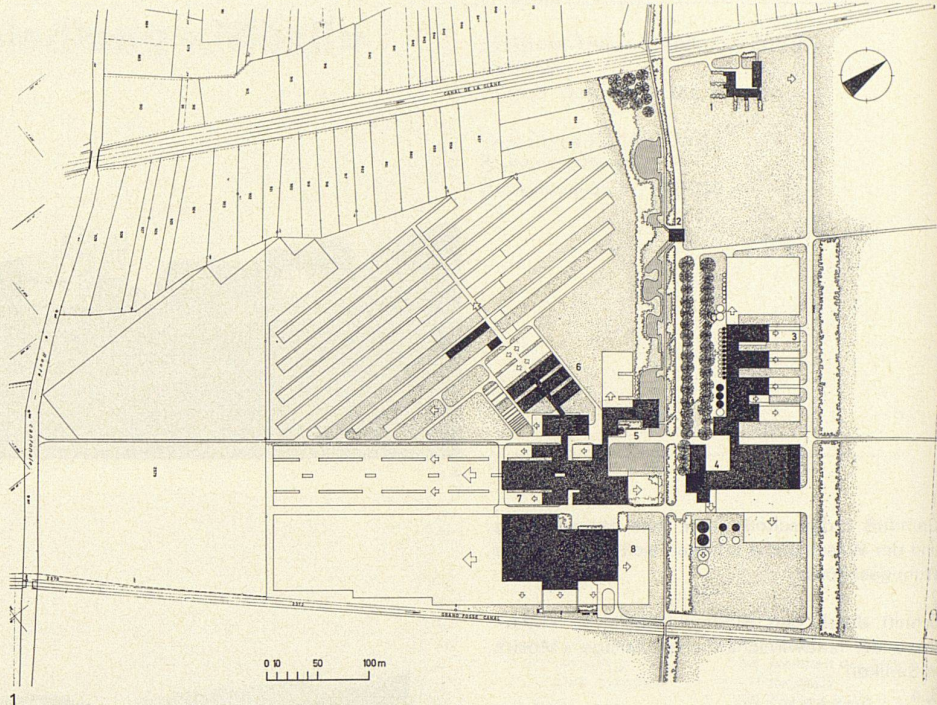
Das Veröffentlichen von Bildern in Print- und Online-Publikationen ist nur mit vorheriger Genehmigung der Rechteinhaber erlaubt. Die systematische Speicherung von Teilen des elektronischen Angebots auf anderen Servern bedarf ebenfalls des schriftlichen Einverständnisses der Rechteinhaber.

Haftungsausschluss

Alle Angaben erfolgen ohne Gewähr für Vollständigkeit oder Richtigkeit. Es wird keine Haftung übernommen für Schäden durch die Verwendung von Informationen aus diesem Online-Angebot oder durch das Fehlen von Informationen. Dies gilt auch für Inhalte Dritter, die über dieses Angebot zugänglich sind.

Centre de Recherches Agricoles à St-Aubin FR J. R. Geigy AG

Architekten: Jakob Zweifel BSA und Heinrich Strickler, Zürich
Mitarbeiter: Uli Huber
Ingenieure:
Betonemente: Hünenwadel & Häberli, Zürich
Futtermittelsilo: Claude von der Weid, Fribourg
Infrastruktur: Jean Bruderer, Fribourg
1967–70
Photos: Leonardo Bezzola, Flamatt



- | | |
|---------------------------------------|---|
| 1 Wohnhäuser | 5 Administration |
| 2 Eingang | 6 Station de protection des plantes végétales |
| 3 Landwirtschaft | 7 Recherche et développement |
| 4 Futtermittelzentrale, Hilfsbetriebe | 8 Station vétérinaire |
| 5 Verwaltung | |
| 6 Pflanzenschutzstation | |
| 7 Forschung | |
| 8 Veterinärstation | |

St-Aubin

- | | |
|---|------------------------------------|
| 1 Habitations familiales | 1 Residences |
| 2 Entrée | 2 Entrance |
| 3 Agriculture | 3 Agriculture |
| 4 Silos fourragers, entreprises auxiliaires | 4 Feed central, auxiliary services |
| | 5 Administration |
| | 6 Plant protection station |
| | 7 Research |
| | 8 Veterinary station |

1

Situationsplan der Gesamtanlage des Centre de Recherches Agricoles à St-Aubin, aus welcher wir auf den folgenden Seiten unter anderem die Gebäude des Landwirtschaftsbetriebes zeigen 2, 3

Das Hochhaus enthält die Futtermittelzentrale, die Flachbauten enthalten Laboratorien und Stallungen und sind leicht nach beiden Richtungen zu vergrößern

1

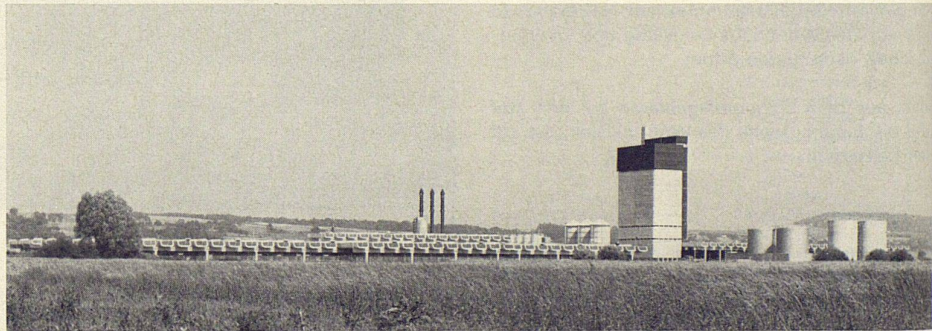
Plan de situation du Centre de recherches agricoles à St-Aubin dont divers aspects sont présentés sur les pages suivantes 2, 3

Le haut bâtiment abrite le silo des produits fourragers; les constructions à un niveau, réservées aux laboratoires et aux étables, peuvent être facilement agrandies des deux côtés

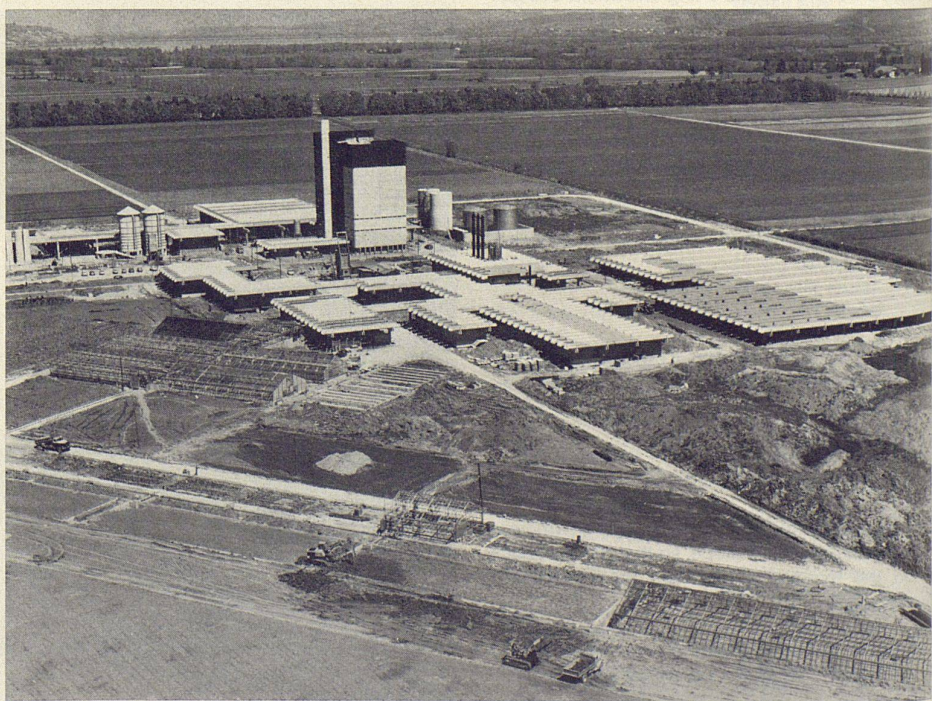
1

Site plan of the entire plant of the Centre de Recherches Agricoles à St-Aubin, of which we present on the following pages some buildings of the agricultural station 2, 3

The high-riser contains the feed silos, the low flat-roofed tracts house laboratories and stables, and can be easily expanded in both directions



2



3

4-6
Grundriß und Schnitte des Landwirtschaftsbetriebes

4
Plan et coupes du centre agronomique

4
Plan and sections of the agricultural station

Grundriß Landwirtschaft

- 1 Jungviehstall
- 2 Mastviehstall
- 3 Milchviehstall
- 4 Isolierstall
- 5 Kalberstall
- 6 Werkstatt
- 7 Kühlräume
- 8 Mehrzweckhalle
- 9 Öltankanlage
- 10 Futtermittelzentrale
- 11 Garagen
- 12 Dienstgebäude
- 13 Heutürme
- 14 Gärfutter
- 15 Siloanlage
- 16 Entnahmeachse

Schnitt A-A

- 1 Freilaufstall Kälber
- 2 Kälberboxen
- 3 Isolierstall
- 4 Milchammer
- 5 Milchvieh
- 6 Güllengrube
- 7 Mastvieh
- 8 Jungvieh
- 9 Auslauf
- 10 Liegeraum
- 11 Freißplatz
- 12 Futterterne
- 13 Milchtank
- 14 Mistkanal
- 15 Lüftungskanal
- 16 Stroh und Heu

Plan agriculture

- 1 Etable à jeune bétail
- 2 Etable pour animaux à l'engrais
- 3 Etable à vaches laitières
- 4 Etable d'isolation
- 5 Etable à veaux
- 6 Atelier
- 7 Chambres froides
- 8 Halle à usages multiples
- 9 Citerne à mazout
- 10 Silo fourrager
- 11 Garages
- 12 Bâtiment de service
- 13 Tours à foin
- 14 Fourrages ensilés
- 15 Silos
- 16 Axe de service

Coupe A-A

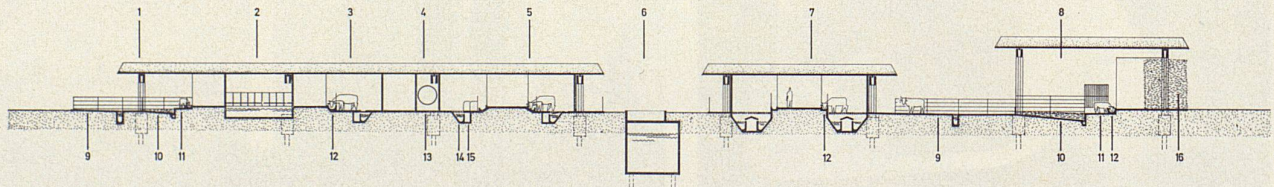
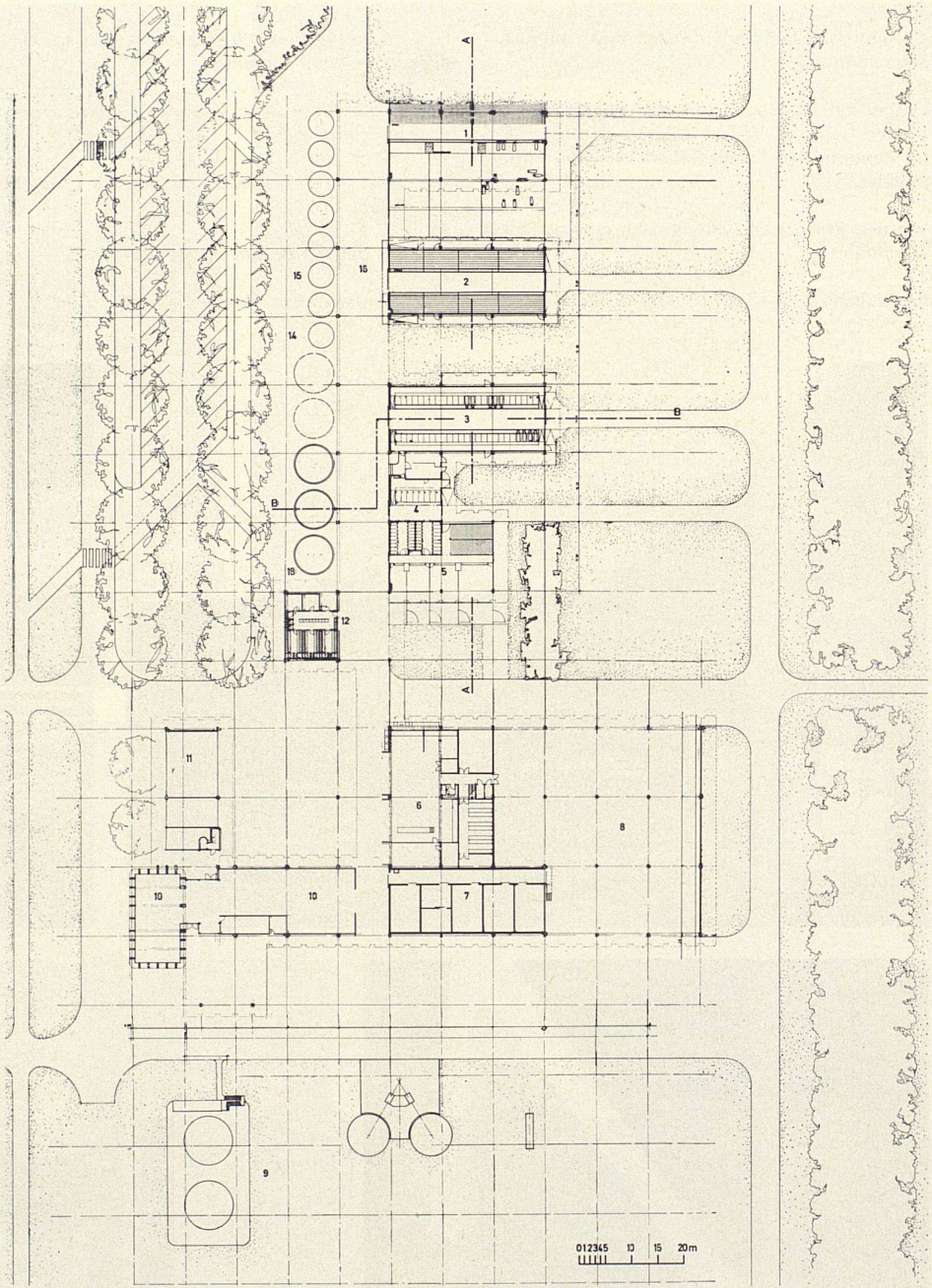
- 1 Etable à veaux à stabulation libre
- 2 Boxes à veaux
- 3 Etable d'isolation
- 4 Chambre à lait
- 5 Animaux laitiers
- 6 Fosse à purin
- 7 Animaux à l'engrais
- 8 Jeune bétail
- 9 Courette
- 10 Litières
- 11 Place d'affouragement
- 12 Aire d'alimentation du bétail
- 13 Citerne à lait
- 14 Conduite de purin
- 15 Canal d'aération
- 16 Paille et foin

Plan, agriculture

- 1 Young stock
- 2 Fattening stable
- 3 Milk cow shed
- 4 Isolation stable
- 5 Calf stable
- 6 Workshop
- 7 Cooling-rooms
- 8 Multi-purpose shed
- 9 Oil tanks
- 10 Feed central
- 11 Garages
- 12 Service building
- 13 Hay lofts
- 14 Fermented fodder
- 15 Silo installations
- 16 Unloading axis

Section A-A

- 1 Calf pen
- 2 Calf stalls
- 3 Isolation stable
- 4 Dairy
- 5 Milk cows
- 6 Liquid manure pit
- 7 Beef cows
- 8 Young stock
- 9 Drain
- 10 Reclining area
- 11 Feeding area
- 12 Feeding installation
- 13 Milk tank
- 14 Liquid manure duct
- 15 Ventilation duct
- 16 Straw and hay



5

Schnitt B-B

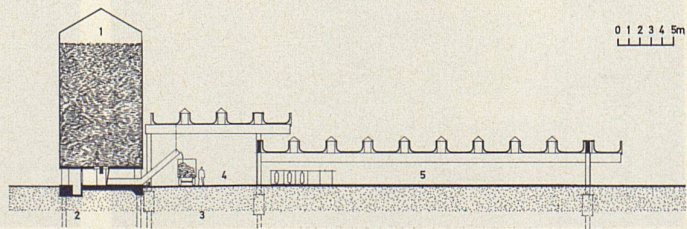
- 1 Heutürme
- 2 Beschickungsachse
- 3 Entnahmeachse
- 4 Gedeckte Durchfahrt
- 5 Milchviehstall

Coupe B-B

- 1 Tours à foin
- 2 Axe d'alimentation
- 3 Axe de service
- 4 Passage couvert
- 5 Etable à vaches laitières

Section B-B

- 1 Hay lofts
- 2 Feeding axis
- 3 Unloading axis
- 4 Covered driveway
- 5 Milk cow stable

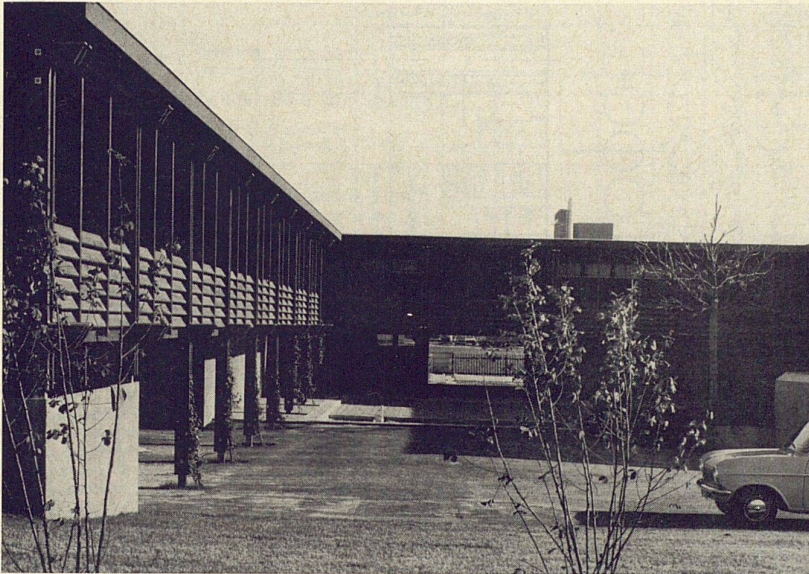


6

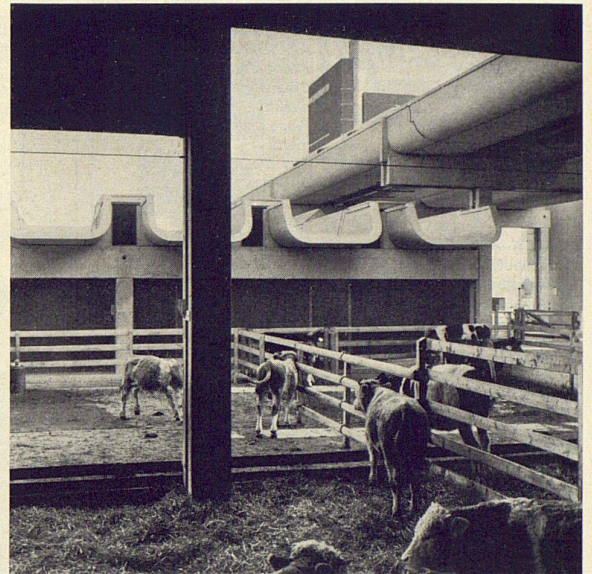
7
 Gruppe der Wohnbauten, links Trakt mit Lehr-
 lingswohnung
 8
 Freilaufstall mit Blick auf den Mastviehstall
 9, 10
 Im Zentrum der Anlage erhebt sich die Futter-
 mittelzentrale
 11
 Vor den Stallungen befindet sich eine gedeckte
 Durchfahrt
 12
 Freilaufstall

7
*Groupe de maisons d'habitation; à gauche, aile
 avec logement d'apprentis*
 8
*Stabulation libre avec vue vers l'étable d'en-
 graissement du bétail*
 9, 10
*Au centre de l'installation, le silo des produits
 fourragers*
 11
Passage couvert devant les étables
 12
Etable à stabulation libre

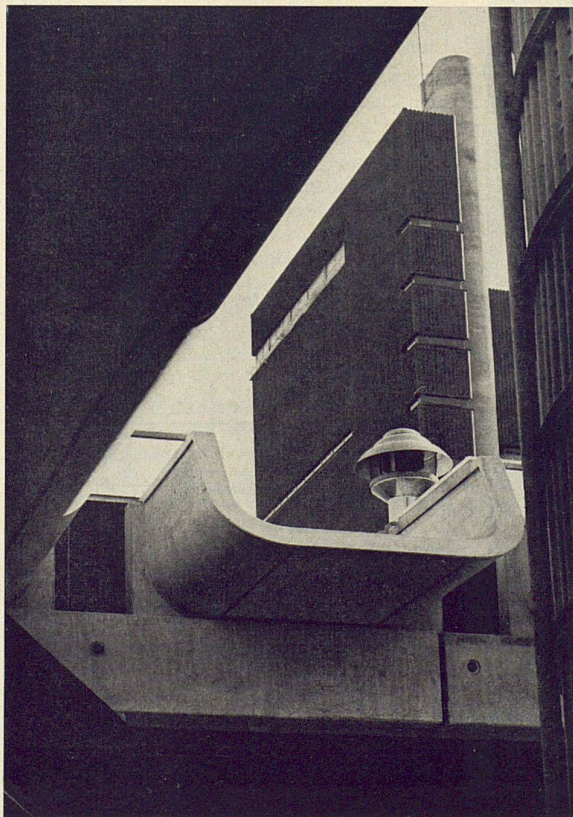
7
 Group of residences, left, tract containing quarters
 for job trainee
 8
 Cattle pen with view onto the fattening stable
 9, 10
 The feeding installations rise in the centre of the
 plant
 11
 In front of the sheds there is a covered driveway
 12
 Cattle pen



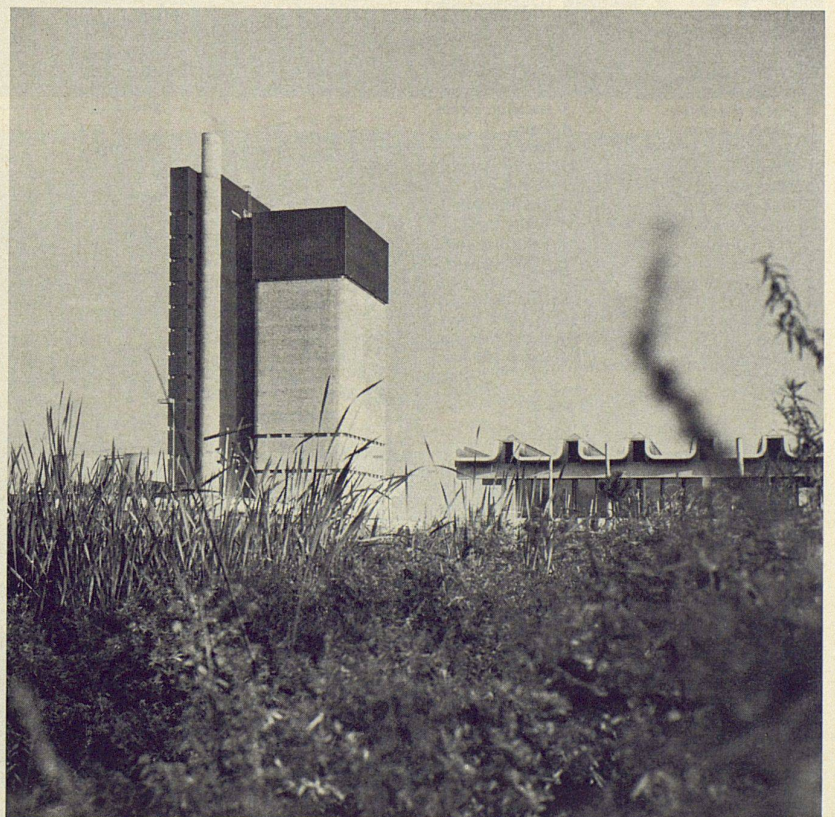
7



8



9



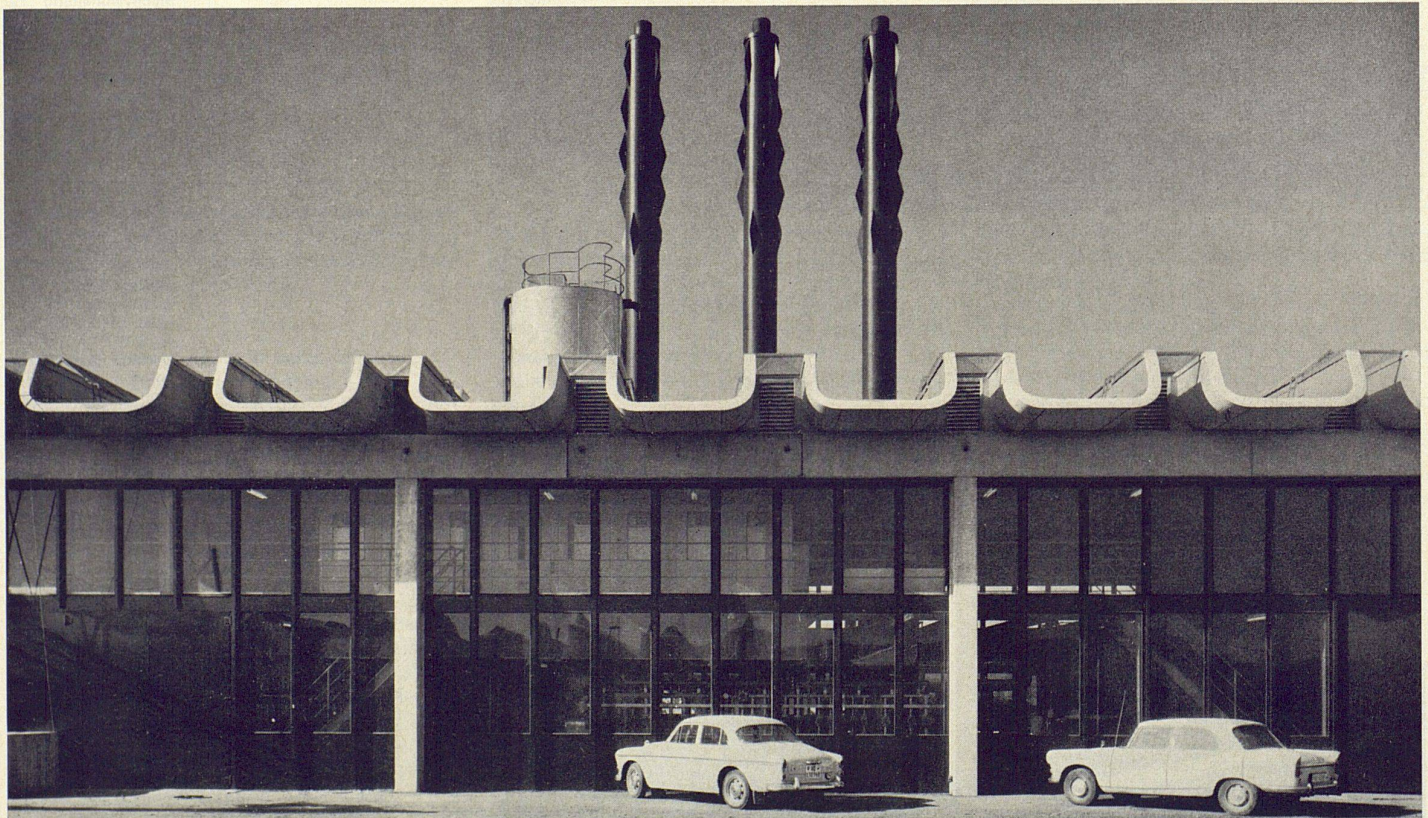
10



11



12



13

13
Energiezentrale, an den Hochkaminen Verstärkungen gegen den Windanfall

13
Centrale d'énergie avec cheminées munies de renforcements contre les rafales

13
Power central, on the smokestacks reinforcing elements as security against high winds