

Objektyp: **Advertising**

Zeitschrift: **Das Werk : Architektur und Kunst = L'oeuvre : architecture et art**

Band (Jahr): **57 (1970)**

Heft 1: **Bauten für die Landwirtschaft**

PDF erstellt am: **12.07.2024**

Nutzungsbedingungen

Die ETH-Bibliothek ist Anbieterin der digitalisierten Zeitschriften. Sie besitzt keine Urheberrechte an den Inhalten der Zeitschriften. Die Rechte liegen in der Regel bei den Herausgebern. Die auf der Plattform e-periodica veröffentlichten Dokumente stehen für nicht-kommerzielle Zwecke in Lehre und Forschung sowie für die private Nutzung frei zur Verfügung. Einzelne Dateien oder Ausdrucke aus diesem Angebot können zusammen mit diesen Nutzungsbedingungen und den korrekten Herkunftsbezeichnungen weitergegeben werden. Das Veröffentlichen von Bildern in Print- und Online-Publikationen ist nur mit vorheriger Genehmigung der Rechteinhaber erlaubt. Die systematische Speicherung von Teilen des elektronischen Angebots auf anderen Servern bedarf ebenfalls des schriftlichen Einverständnisses der Rechteinhaber.

Haftungsausschluss

Alle Angaben erfolgen ohne Gewähr für Vollständigkeit oder Richtigkeit. Es wird keine Haftung übernommen für Schäden durch die Verwendung von Informationen aus diesem Online-Angebot oder durch das Fehlen von Informationen. Dies gilt auch für Inhalte Dritter, die über dieses Angebot zugänglich sind.

3 cm Roofmate* genügen für eine Flachdach-Isolierung in Arosa nicht. In Ascona vielleicht schon.

Die richtige Isolierstärke ist jedoch von verschiedenen Faktoren abhängig. Art des Gebäudes sowie die klimatischen Verhältnisse müssen bekannt sein, um die wirtschaftlichste Isolierstärke bestimmen zu können. Unser Technischer Dienst steht Ihnen für alle Isolierfragen gerne zur Verfügung.

Ein gutes Isoliermaterial macht noch lange kein gutes Flachdach, aber:

Roofmate hat einen besonders guten, dauerhaften Isolierwert ($\lambda = 0,026 \text{ kcal/m h } ^\circ\text{C}$).

Roofmate ist praktisch gegen Wasser- und Feuchtigkeitseinwirkungen unempfindlich.

Roofmate hat eine hohe Druck- und Trittfestigkeit.

Roofmate hält alle im Flachdach auftretenden Temperaturen schadlos aus.

Roofmate ist volumenbeständig, verrottungsfest und bei Feuer selbstlöschend.

Roofmate eignet sich für konventionelle Dächer wie auch zur Verlegung unter Kunststoff-Dachfolien.

Uebrigens, Roofmate-Platten werden von Facharbeitern gerne verlegt; sie sind leicht, sauber und staubfrei.

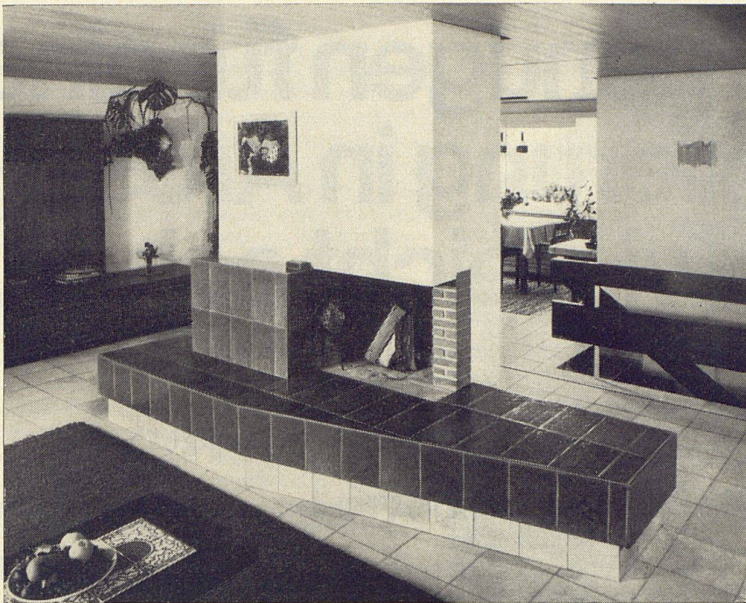


*Warenzeichen - The Dow Chemical Company



Schneider + Co. AG,
Isolierungen und Industriebedarf
Scheideggstrasse 2, 8401 Winterthur
Telefon 052 29 13 21

schneidegg



Mantel Kachelofen Mantel Keramik-Cheminée

Keramik erfüllt Ihre ganz persönlichen Wünsche in Form, Farbe und Struktur. Das Mantel-Cheminée ist eine saubere Lösung, denn glasierte Keramik bleibt immer schön. Und der große Vorteil – die Sitzbank ist beheizt, entweder elektrisch oder von der Zentralheizung aus.

Mantel

Gebrüder Mantel AG
8353 Elgg ZH
Tel. 052 - 47 16 21

Kachelöfen, Baukeramik
ELMAN-Nachtstrom-Speicheröfen

**Größte spezialisierte
Kachelofenfabrik der Schweiz**

Sanitas AG, Sanitäre Apparate
Küchen, Haushaltsautomaten

9000 St.Gallen, Sternackerstr. 2, Tel. 071 224005
4000 Basel, Kannenfeldstr. 22, Tel. 061 435550

8031 Zürich, Limmatplatz 7, Tel. 051 425454
3018 Bern, Bahnhofweg 82, Tel. 031 551011

Das Rezept für den bequemsten Waschtage steht auf den acht Tasten der

Merker - Bianca

Zum komfortablen Wohnen gehören moderne Apparate, die Zeit sparen, die einfach zu bedienen sind. Und dass sie lange problemlos funktionieren, dafür sorgt der gute Service einer guten Marke: Merker

sanitas

MB 1