

Objektyp: **Advertising**

Zeitschrift: **Das Werk : Architektur und Kunst = L'oeuvre : architecture et art**

Band (Jahr): **57 (1970)**

Heft 1: **Bauten für die Landwirtschaft**

PDF erstellt am: **12.07.2024**

### **Nutzungsbedingungen**

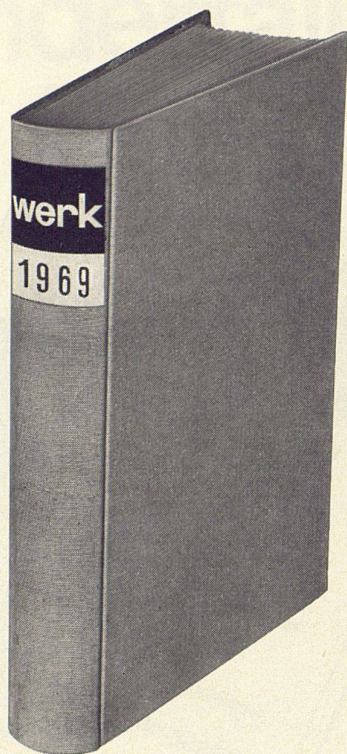
Die ETH-Bibliothek ist Anbieterin der digitalisierten Zeitschriften. Sie besitzt keine Urheberrechte an den Inhalten der Zeitschriften. Die Rechte liegen in der Regel bei den Herausgebern.

Die auf der Plattform e-periodica veröffentlichten Dokumente stehen für nicht-kommerzielle Zwecke in Lehre und Forschung sowie für die private Nutzung frei zur Verfügung. Einzelne Dateien oder Ausdrucke aus diesem Angebot können zusammen mit diesen Nutzungsbedingungen und den korrekten Herkunftsbezeichnungen weitergegeben werden.

Das Veröffentlichen von Bildern in Print- und Online-Publikationen ist nur mit vorheriger Genehmigung der Rechteinhaber erlaubt. Die systematische Speicherung von Teilen des elektronischen Angebots auf anderen Servern bedarf ebenfalls des schriftlichen Einverständnisses der Rechteinhaber.

### **Haftungsausschluss**

Alle Angaben erfolgen ohne Gewähr für Vollständigkeit oder Richtigkeit. Es wird keine Haftung übernommen für Schäden durch die Verwendung von Informationen aus diesem Online-Angebot oder durch das Fehlen von Informationen. Dies gilt auch für Inhalte Dritter, die über dieses Angebot zugänglich sind.



## Einbanddecken für *werk*

in Rohleinen Fr. 9.–  
plus Porto

Einbinden der 12 Hefte inkl. Einbanddecke Fr. 32.–  
plus Porto

Verlag **werk**  
8401 Winterthur  
Postfach 210

(Ausschneiden)

Unterschriftener bestellt:

- \* **1 Einbanddecke** für *werk* 1969  
in Rohleinen zu Fr. 9.– plus Porto
- \* **Einbinden** der 12 Hefte *werk* 1969  
inkl. Einbanddecke  
zu Fr. 32.– plus Porto
- \* a) für Architekturteil, Kunstteil und  
Chronik
- \* b) für Architekturteil, Kunstteil,  
Chronik und Inserate

Unterschrift

Adresse

\* Nichtgewünschtes bitte streichen

# BON

Ich kann nur sagen  
Klasse,  
ich interessiere  
mich brennend  
für diesen  
MURA-FLOR.  
Bitte senden  
Sie mir Muster.

Ort  
Strasse  
Firma  
MURINCO Import-Export, Seestr. 295, CH-8810 Horgen

## Tschingderättäbum im Kinderzimmer

(Haben Sie auch dies eingeplant?)



... eine Zumutung für jeden Mitbewohner,  
ein Kinderspiel für

## MURA-FLOR

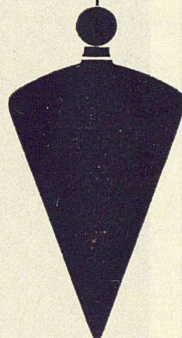
Webvlies - Teppich

Ein aussergewöhnlicher Nadelfilz-  
teppich der äusserst schallisollierend ist.  
Mura-Flor ist aus strukturmässig völlig  
neuem Nylongewebe, mit farblich an-  
gepasster Unterschicht.

Farben: Rot, Grau, Grün, Gold, Beige und  
Braun. Länge ca. 30 L/m. Breite 200 cm.  
Dicke ca. 5 mm, Wärmeleitzahl ca. 0.055  
(kcal/mhC). Trittschallverbesserung ca.  
21 dB, Lichtechtheit min. 6, kann direkt  
auf Unterlagsboden aufgeklebt werden.

# MURINCO

Bezugsquellennachweis: MURINCO Import-Export, Seestr. 295  
CH-8810 Horgen ZH Telefon 051/82 07 04 Telex 55661



### Schweizerisches Bau-Adressbuch

Das bevorzugte Nachschlagewerk der gesamten Baubranche, der Elektrotechnik und der Maschinenindustrie, unentbehrlich für  
Bauherr, Architekt,  
Ingenieur und Baumeister.

MOSSE-ANNONCEN AG  
8023 Zürich Limmatquai 94 Tel. (051) 47 34 00

## Buchbestellung

Datum, Adresse, Unterschrift: \_\_\_\_\_

Liefern Sie nach Erscheinen 1 Exemplar  
**Schweizerisches Bau-Adressbuch 1970**  
zum Subskriptionspreis von Fr. 30.—  
(Preis ab Ende Januar 1970 Fr. 45.—)

Bitte ausschneiden und als Drucksache mit 10 Rp. frankiert einsenden an den Verlag Mosse-Annoncen AG,  
Abt. Adressbücher, 8023 Zürich, Limmatquai 94.

# Sonderfall! Sonderfälle sind typische NOVOPAN Fälle!

Für Normalfälle «tut's» da und dort auch irgendeine Spanplatte.  
Bei Sonderfällen bewähren sich aber meistens nur NOVOPAN Spanplatten.

# NOVOPAN

NOVOPAN – bestes Stehvermögen  
NOVOPAN – isoliert gegen Kälte und Wärme  
NOVOPAN – dämmt Schall und Lärm  
NOVOPAN – ist feuerhemmend  
NOVOPAN – technischer Beratungsdienst  
NOVOPAN – instruktive Verarbeitungsblätter

NOVOPAN Wandverkleidung  
und NOVOPAN Hängedecke im  
grossen Konzertsaal

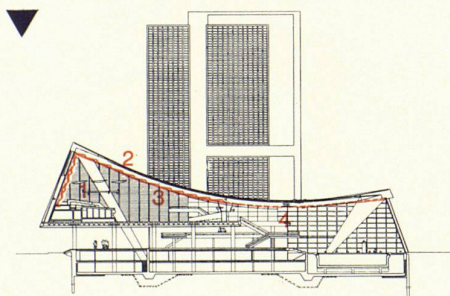
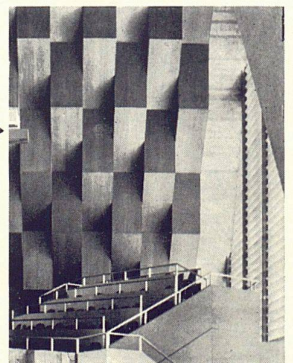
Kongresshaus mit Hallen-  
schwimmbad und Hochhaus in Biel

NOVOPAN AG 5313 Klingnau ☎ 056/45 27 71



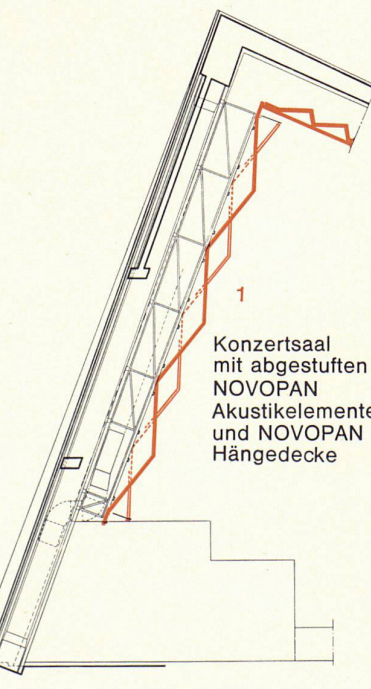
- 1 Saal-Rückwand, NOVOPAN 40 mm, furniert
- 2 abgestufte Akustikelemente, NOVOPAN 40 mm, gestrichen
- 3 Saal-Decke, NOVOPAN 40 mm, furniert
- 4 Decke im Hallenbad aus KELLER-Marine-Sperrholz, Eiche perforiert.

Konzertsaal mit NOVOPAN Rückwand

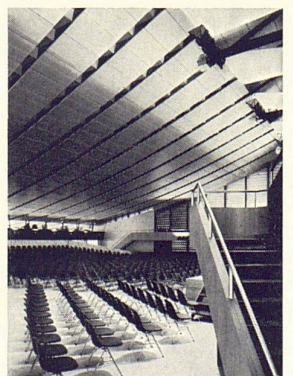


Konzertsaal  
Längsschnitt, Hängedach und Schrägfassade

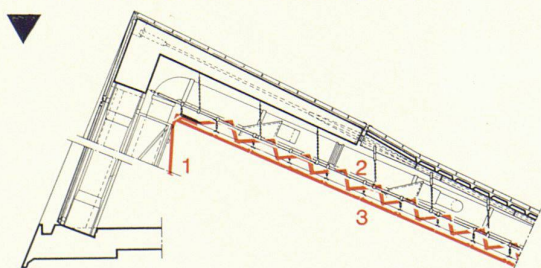
- 1 Saal-Rückwand, NOVOPAN 40 mm, furniert
- 2 abgestufte Akustikelemente, NOVOPAN 40 mm, gestrichen
- 3 Saal-Decke, NOVOPAN 40 mm, furniert



Konzertsaal  
mit abgestuften  
NOVOPAN  
Akustikelementen  
und NOVOPAN  
Hängedecke



Konzertsaal  
Schrägwand, Vertikalschnitt  
Elemente aus NOVOPAN  
40 mm, furniert  
und NOVOPAN Hängedecke





# Gut gebrüllt Löwe!

Überall entscheidet man sich für Syntolan von Fabromont.  
Vom Polarkreis bis nach Nordafrika liegen heute bereits Millionen von Quadratmetern dieses revolutionären Teppichbodens:

in fortschrittlichen Schulen  
neuzeitlichen Grossraumbüros  
modernen Wohnüberbauungen  
angesehenen Geschäften  
komfortablen Hotels und gepflegten Restaurants

kurz: überall, wo vom  
Teppichboden  
mehr verlangt wird.

- Syntolan überzeugt:
- majestätisch und schön -
  - löwenstark wie der Präsident dieses Meetings
  - attraktive Farben - permanent antistatisch
  - höchste Strapazierfestigkeit
  - besonders leicht zu reinigen
  - dimensionsstabil - durch und durch vollsynthetisch

Die international erfolgreichen  
Teppichböden von Fabromont



## fabromont<sup>AG</sup>

Fabrik textiler Bodenbeläge  
CH-3185 Schmittlen/Schweiz  
Telefon 037 36 15 55  
Telex 36 162

