

# École primaire de Cornol BE : architectes Rudolf Baumann et Alain-G. Tschumi

Autor(en): [s.n.]

Objektyp: **Article**

Zeitschrift: **Das Werk : Architektur und Kunst = L'oeuvre : architecture et art**

Band (Jahr): **57 (1970)**

Heft 2: **Schulbauten**

PDF erstellt am: **12.07.2024**

Persistenter Link: <https://doi.org/10.5169/seals-82151>

## **Nutzungsbedingungen**

Die ETH-Bibliothek ist Anbieterin der digitalisierten Zeitschriften. Sie besitzt keine Urheberrechte an den Inhalten der Zeitschriften. Die Rechte liegen in der Regel bei den Herausgebern.

Die auf der Plattform e-periodica veröffentlichten Dokumente stehen für nicht-kommerzielle Zwecke in Lehre und Forschung sowie für die private Nutzung frei zur Verfügung. Einzelne Dateien oder Ausdrucke aus diesem Angebot können zusammen mit diesen Nutzungsbedingungen und den korrekten Herkunftsbezeichnungen weitergegeben werden.

Das Veröffentlichen von Bildern in Print- und Online-Publikationen ist nur mit vorheriger Genehmigung der Rechteinhaber erlaubt. Die systematische Speicherung von Teilen des elektronischen Angebots auf anderen Servern bedarf ebenfalls des schriftlichen Einverständnisses der Rechteinhaber.

## **Haftungsausschluss**

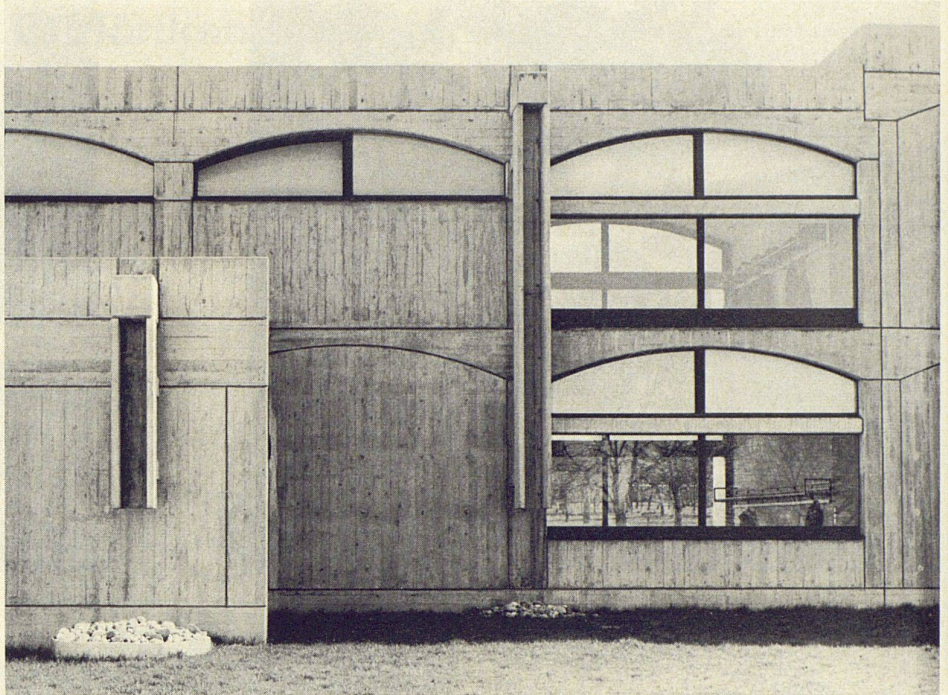
Alle Angaben erfolgen ohne Gewähr für Vollständigkeit oder Richtigkeit. Es wird keine Haftung übernommen für Schäden durch die Verwendung von Informationen aus diesem Online-Angebot oder durch das Fehlen von Informationen. Dies gilt auch für Inhalte Dritter, die über dieses Angebot zugänglich sind.



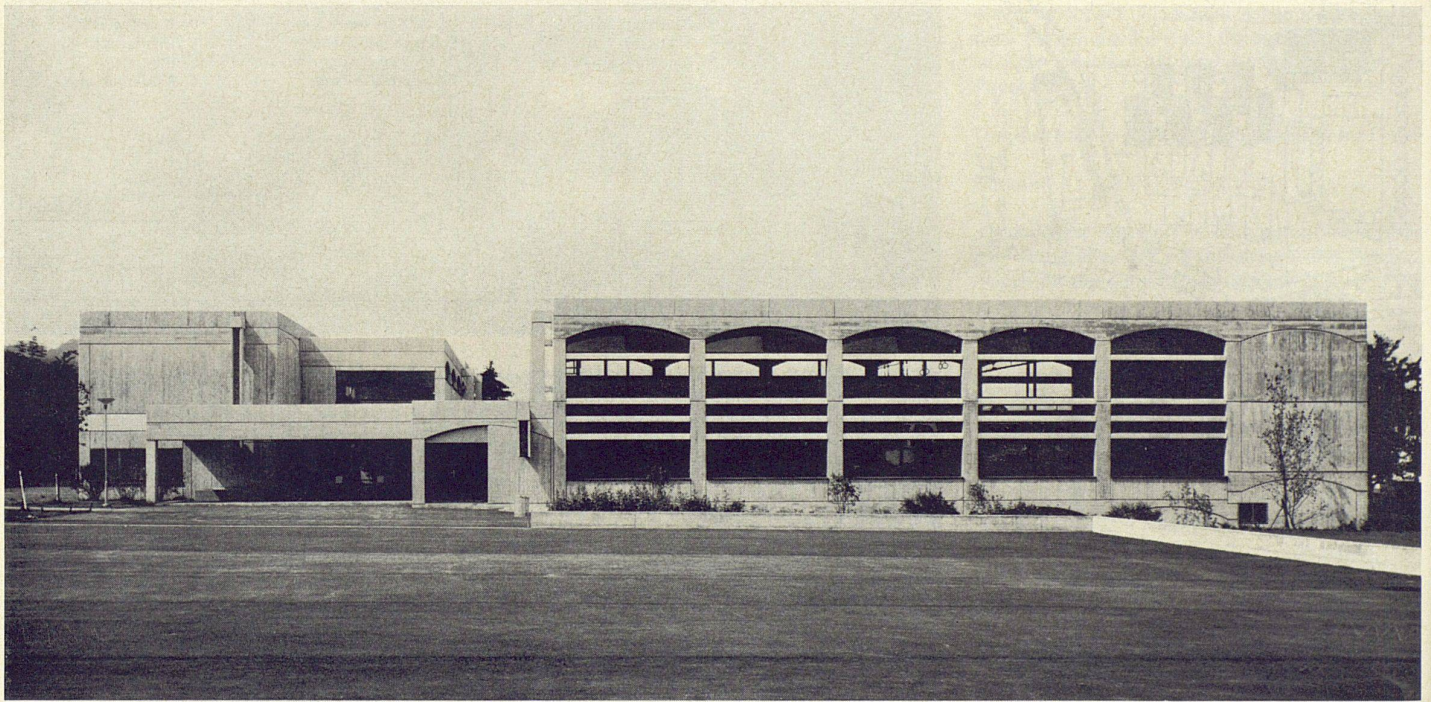
## Ecole primaire de Cornol BE

Architectes: Rudolf Baumann SIA et Alain-G.  
Tschumi FAS/SIA, Bienne  
Ingénieurs: Wilhelm & Walter SIA, Bienne  
1965  
Photos: 2, 3, 6, 7 Leonardo Bezzola, Bätterkin-  
den; 1 P. Kräuchi, Bern

Kubikmeterpreis: Fr. 157.-  
Gesamtkosten: Fr. 1 225 000.-



1



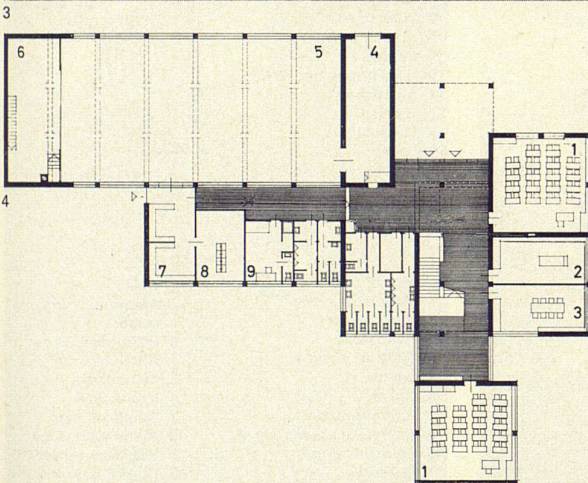
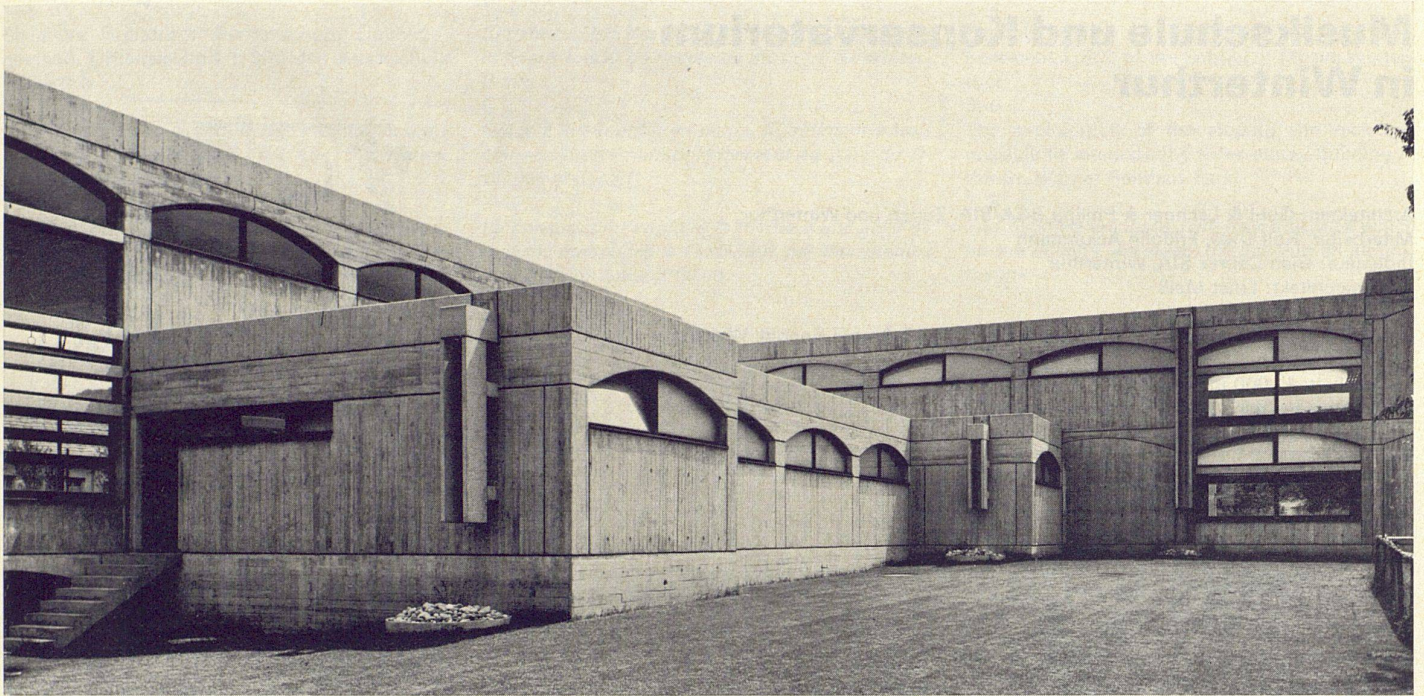
2

1-3  
Die Primarschule von Cornol im Jura enthält  
5 Klassenräume. Der Turnsaal dient auch den  
vielfältigen Vereinsanlässen des Dorfes. Alle Dek-  
ken sind gewölbt, wobei die Schalungselemente  
mehrmals verwendet werden können, da Länge  
und Breite stets gleich bleiben  
4, 5  
Grundriß Erdgeschoß und Schnitt  
6, 7  
Die zweigeschossige Halle

1-3  
*L'école primaire de Cornol dans le Jura comprend  
5 salles de classe. La salle de gymnastique sert  
aussi aux multiples manifestations des associa-  
tions villageoises. Tous les plafonds sont voûtés;  
les éléments de coffrage peuvent être utilisés plu-  
sieurs fois, étant donné que la longueur et la lar-  
geur restent constantes*  
4, 5  
*Plan du rez-de-chaussée et coupe*  
6, 7  
*Le hall à deux niveaux*

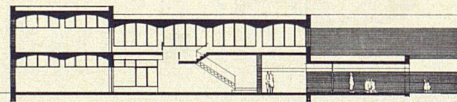
1-3  
The primary school of Cornol in the Jura contains  
5 classrooms. The gymnasium also serves as an  
assembly room for the village. All ceilings are  
vaulted, with the same frame elements being used  
repeatedly, seeing that the length and width  
remain constant  
4, 5  
Plan of ground floor and section  
6, 7  
Two-storied hall



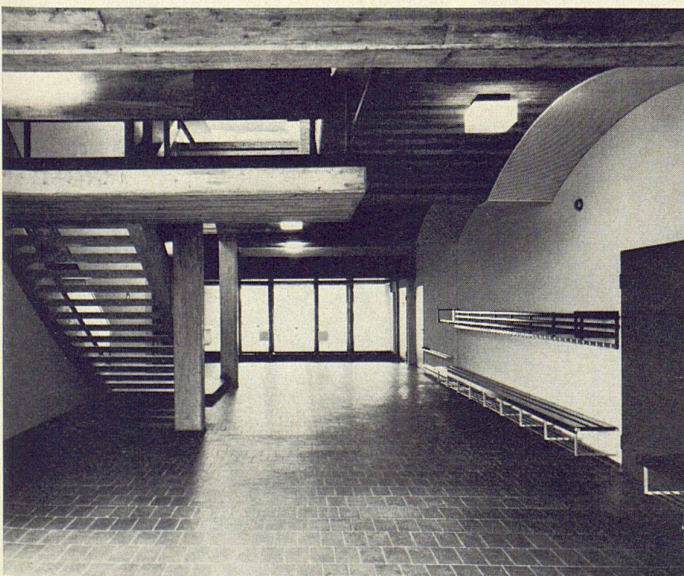


- |                            |                        |                  |
|----------------------------|------------------------|------------------|
| 1 Klassenzimmer            | 1 Classe               | 1 Classroom      |
| 2 Untersuchungs-<br>zimmer | 2 Visite médicale      | 2 Medical room   |
| 3 Lehrerzimmer             | 3 Salle des maîtres    | 3 Teachers' room |
| 4 Material                 | 4 Matériel             | 4 Material       |
| 5 Turnhalle                | 5 Salle de gymnastique | 5 Gymnasium      |
| 6 Bühne                    | 6 Scène                | 6 Stage          |
| 7 Garderoben               | 7 vestiaires           | 7 Cloakrooms     |
| 8 Duschen                  | 8 Douches              | 8 Showers        |
| 9 Lehrer                   | 9 Maître               | 9 Teacher        |

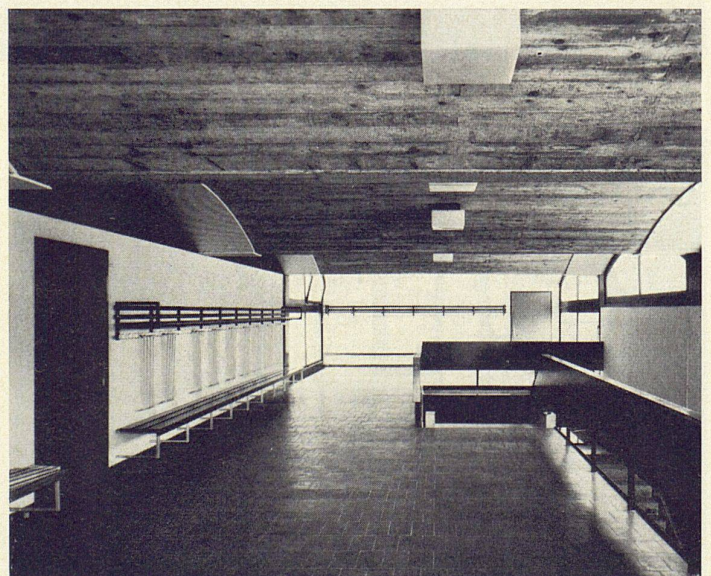
5



1:600



6



7