

Objektyp: **Advertising**

Zeitschrift: **Das Werk : Architektur und Kunst = L'oeuvre : architecture et art**

Band (Jahr): **57 (1970)**

Heft 2: **Schulbauten**

PDF erstellt am: **08.08.2024**

Nutzungsbedingungen

Die ETH-Bibliothek ist Anbieterin der digitalisierten Zeitschriften. Sie besitzt keine Urheberrechte an den Inhalten der Zeitschriften. Die Rechte liegen in der Regel bei den Herausgebern.

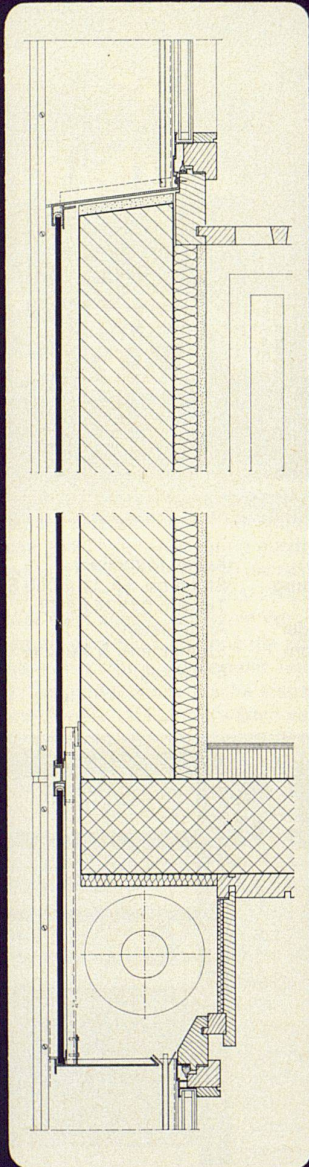
Die auf der Plattform e-periodica veröffentlichten Dokumente stehen für nicht-kommerzielle Zwecke in Lehre und Forschung sowie für die private Nutzung frei zur Verfügung. Einzelne Dateien oder Ausdrucke aus diesem Angebot können zusammen mit diesen Nutzungsbedingungen und den korrekten Herkunftsbezeichnungen weitergegeben werden.

Das Veröffentlichen von Bildern in Print- und Online-Publikationen ist nur mit vorheriger Genehmigung der Rechteinhaber erlaubt. Die systematische Speicherung von Teilen des elektronischen Angebots auf anderen Servern bedarf ebenfalls des schriftlichen Einverständnisses der Rechteinhaber.

Haftungsausschluss

Alle Angaben erfolgen ohne Gewähr für Vollständigkeit oder Richtigkeit. Es wird keine Haftung übernommen für Schäden durch die Verwendung von Informationen aus diesem Online-Angebot oder durch das Fehlen von Informationen. Dies gilt auch für Inhalte Dritter, die über dieses Angebot zugänglich sind.

Pelichrom für die Fassade



Fassadenverkleidungen mit farbigen Asbestzement-Platten «PELICHROM» sind ein wichtiges architektonisches Element und bilden eine absolut wetterfeste Aussenhaut.

Am Eurotel in Montreux wurden für Balkon- und Fensterbrüstungen pastellgraue «PELICHROM»-Platten, für die Verkleidung der Jalousiekästen champignonweise «PELICHROM»-Platten verwendet. **Sie sind wetterfest, lichteht, kratzfest und unbrennbar. «PELICHROM»-Platten können in 26 Farben und 5 Plattenstärken geliefert werden.**

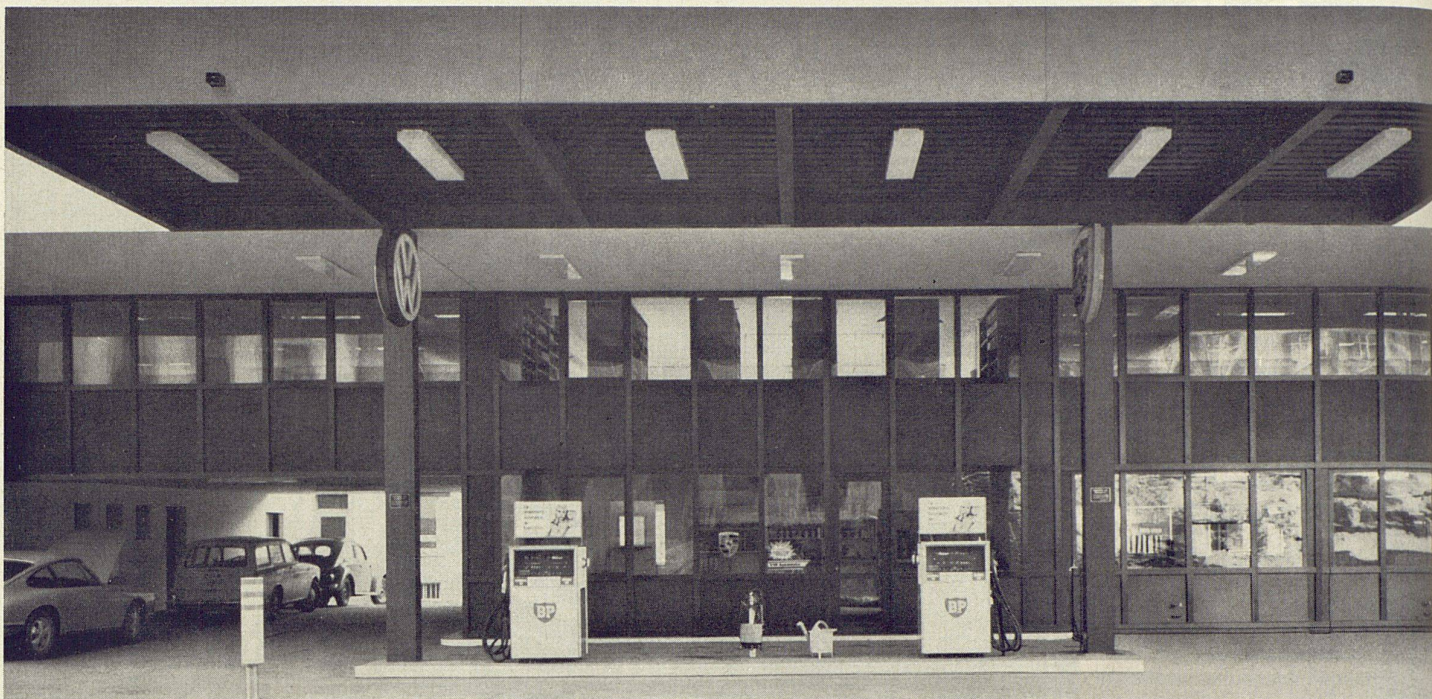
«PELICHROM» ist nicht die einzige Plattenart für Außenverkleidungen, die wir führen.

Ebene Platten «ETERNIT» naturgrau, braun und schwarz, Weisszement-Platten «ETERNIT», Wellplatten und Fassadenschiefer «ETERNIT» in verschiedenen Farben ergänzen das Programm.

Verlangen Sie unsere Dokumentation.

Eternit®

Gesetzlich geschützte Marke für Asbestzement-Produkte



Vordachkonstruktionen und Metallfassaden

Metallbauarbeiten an einer Tankstelle. Projektierung und Ausführung der selbsttragenden Vordachkonstruktion, der Metallfassade und der Eingangspartien in broncefarbenem Leichtmetall.

Keller-Metallbau
St.Jakob-Str.11, 9000 St.Gallen
Telefon 071 24 82 33
Architekten:
Steinemann & Künzler
St. Gallen

Oswald zeigt:

Oswald zeigt
in seinem Ausstellungsraum
in seiner Werkstatt
in Oberglatt
Möbel aus Elementen
Gestelle und Tische
und die passenden Stühle

Oswald zeigt
in seinem Prospekt
aus seiner Werkstatt
in Oberglatt
Arbeitsplätze aus Elementen
in vielen Kombinationen
für viele Berufe

Oswald zeigt
ein praktisches Beispiel
aus seiner Werkstatt
in Oberglatt
den Planschrank des Architekten
den Planschrank mit 10 Schubladen
zu einem vernünftigen Preis

(10 Schubladen und nur 72 cm hoch
für Fr. 692.-)

Ph. Oswald
Schreinerei und Innenausbau AG
8154 Oberglatt ZH
Telefon 051 94 51 58

