

Überbauung am Friesenberg, Zürich : Stiftung Wohnungsfürsorge für kinderreiche Familien der Stadt Zürich : Architekten Felix Rebmann, Maria Anderegg und Hermann Preisig

Autor(en): [s.n.]

Objektyp: **Article**

Zeitschrift: **Das Werk : Architektur und Kunst = L'oeuvre : architecture et art**

Band (Jahr): **57 (1970)**

Heft 4: **Sozialer Wohnungsbau**

PDF erstellt am: **13.09.2024**

Persistenter Link: <https://doi.org/10.5169/seals-82183>

Nutzungsbedingungen

Die ETH-Bibliothek ist Anbieterin der digitalisierten Zeitschriften. Sie besitzt keine Urheberrechte an den Inhalten der Zeitschriften. Die Rechte liegen in der Regel bei den Herausgebern.

Die auf der Plattform e-periodica veröffentlichten Dokumente stehen für nicht-kommerzielle Zwecke in Lehre und Forschung sowie für die private Nutzung frei zur Verfügung. Einzelne Dateien oder Ausdrucke aus diesem Angebot können zusammen mit diesen Nutzungsbedingungen und den korrekten Herkunftsbezeichnungen weitergegeben werden.

Das Veröffentlichen von Bildern in Print- und Online-Publikationen ist nur mit vorheriger Genehmigung der Rechteinhaber erlaubt. Die systematische Speicherung von Teilen des elektronischen Angebots auf anderen Servern bedarf ebenfalls des schriftlichen Einverständnisses der Rechteinhaber.

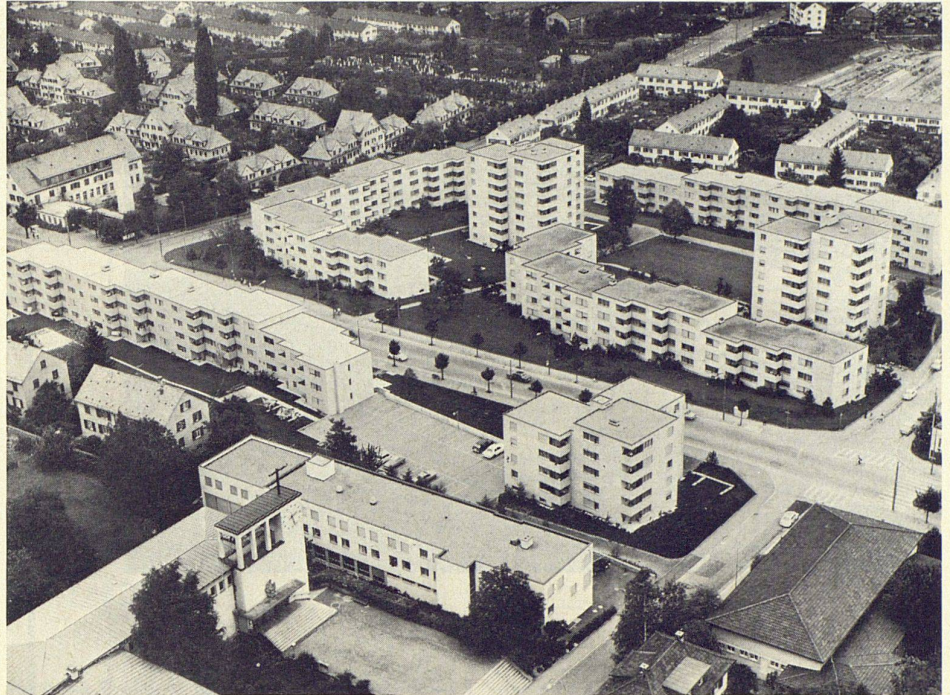
Haftungsausschluss

Alle Angaben erfolgen ohne Gewähr für Vollständigkeit oder Richtigkeit. Es wird keine Haftung übernommen für Schäden durch die Verwendung von Informationen aus diesem Online-Angebot oder durch das Fehlen von Informationen. Dies gilt auch für Inhalte Dritter, die über dieses Angebot zugänglich sind.

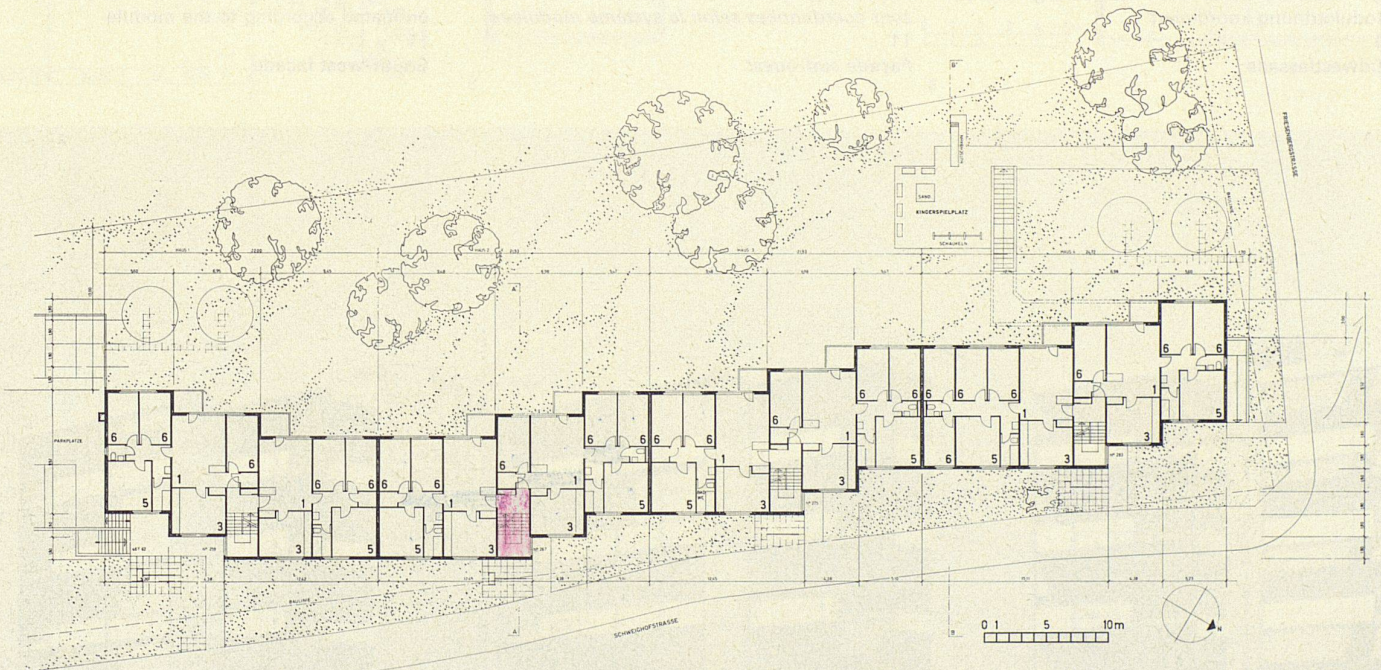
Überbauung am Friesenberg, Zürich

Stiftung Wohnungsfürsorge für kinderreiche Familien der Stadt Zürich

Architekten: Felix Rebmann SIA,
Dr. Maria Anderegg, Hermann Preisig, Zürich
Ingenieure: Walter Ruprecht SIA, Zürich; Gahnahl & Huonder SIA, Zürich
1962–1968
Photos: 1 Comet, Zürich
Langhäuser Fr. 129.– bis Fr. 137.–/m³
Punkthäuser Fr. 143.– bis Fr. 155.–/m³
Gesamtkubatur: 73 500 m³
Gesamtkosten: Fr. 14 093 395.60



1



2

1 Die Überbauung Friesenberg in Zürich, welche die Neugestaltung eines früher mit Einfamilienhäusern überbauten Areals darstellt, enthält 20 1-Zimmer-Wohnungen, 20 2-Zimmer-Wohnungen, 23 3½-Zimmer-Wohnungen, 73 4½-Zimmer-Wohnungen, 60 5½-Zimmer-Wohnungen und 10 6½-Zimmer-Wohnungen für kinderreiche Familien und Betagte

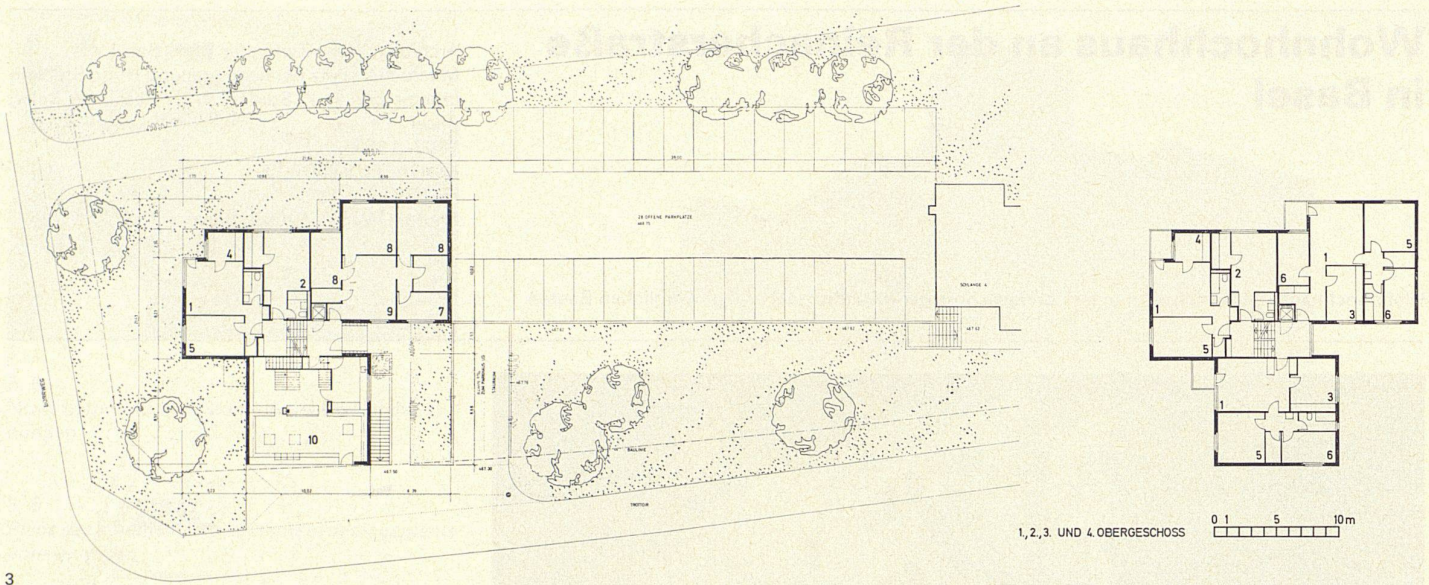
2 Grundriß Normalgeschoß der Langhäuser

1 *La colonie d'habitation Friesenberg à Zurich, issue de la reconversion d'une région jadis occupée de maisons monofamiliales, comprend 20 appartements de 1 pièce, 20 appartements de 2 pièces, 23 appartements de 3 pièces et demie, 73 appartements de 4 pièces et demie, 60 appartements de 5 pièces et demie et 10 appartements de 6 pièces et demie pour familles nombreuses et personnes âgées*

2 *Plan de l'étage normal des blocs échelonnés*

1 The Friesenberg, in Zurich, which represents the replanning of an area formerly occupied by detached houses, contains 20 1-room flats, 20 2-room flats, 23 3½-room flats, 73 4½-room flats, 60 5½-room flats and 10 6½-room flats for families with many children and aged persons

2 Plan standard floor of elongated houses



3

- 1 Wohnraum
- 2 Wohnschlafzimmer
- 3 Wohnküche
- 4 Küche
- 5 Schlafzimmer
- 6 Kinderzimmer
- 7 Waschküche
- 8 Trockenraum
- 9 Abstellraum
- 10 Apotheke

- 1 *Salle de séjour*
- 2 *Studio*
- 3 *Cuisine familiale*
- 4 *Kitchenette*
- 5 *Chambre à coucher*
- 6 *Chambre d'enfants*
- 7 *Buanderie*
- 8 *Salle de séchage*
- 9 *Débarras*
- 10 *Pharmacie*

- 1 Living-room
- 2 Bed- living-room
- 3 Kitchen-cum-living-room
- 4 Kitchen
- 5 Bedroom
- 6 Children's room
- 7 Laundry
- 8 Drying room
- 9 Storeroom
- 10 Pharmacy

3
Grundrisse der Punkthäuser

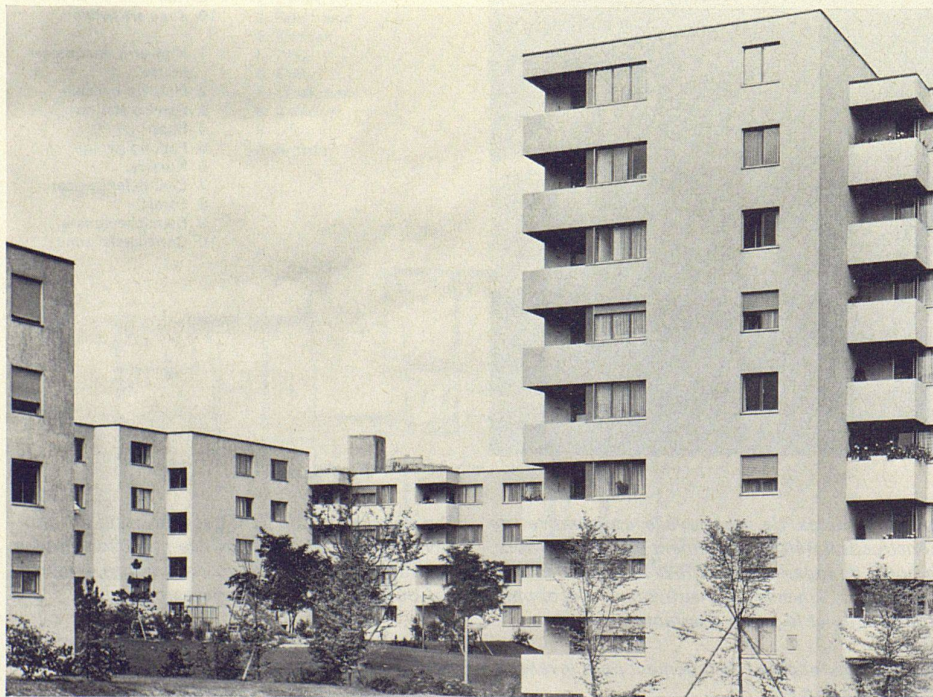
4, 5
Die abgestaffelten Langhäuser schließen die Hochhäuser und die gemeinschaftliche Grünfläche ein

3
Plans des maisons-tours

4, 5
Les blocs d'habitation échelonnés encadrent les maisons-tours et les espaces verts communitaires

3
Plans of the high-risers

4, 5
The staggered elongated houses enclose the high-risers and the community green zone



4



5