

Wohnhochhaus an der Reinacherstrasse in Basel : Architekt Hans Zwimpfer

Autor(en): [s.n.]

Objektyp: **Article**

Zeitschrift: **Das Werk : Architektur und Kunst = L'oeuvre : architecture et art**

Band (Jahr): **57 (1970)**

Heft 4: **Sozialer Wohnungsbau**

PDF erstellt am: **12.07.2024**

Persistenter Link: <https://doi.org/10.5169/seals-82184>

Nutzungsbedingungen

Die ETH-Bibliothek ist Anbieterin der digitalisierten Zeitschriften. Sie besitzt keine Urheberrechte an den Inhalten der Zeitschriften. Die Rechte liegen in der Regel bei den Herausgebern.

Die auf der Plattform e-periodica veröffentlichten Dokumente stehen für nicht-kommerzielle Zwecke in Lehre und Forschung sowie für die private Nutzung frei zur Verfügung. Einzelne Dateien oder Ausdrucke aus diesem Angebot können zusammen mit diesen Nutzungsbedingungen und den korrekten Herkunftsbezeichnungen weitergegeben werden.

Das Veröffentlichen von Bildern in Print- und Online-Publikationen ist nur mit vorheriger Genehmigung der Rechteinhaber erlaubt. Die systematische Speicherung von Teilen des elektronischen Angebots auf anderen Servern bedarf ebenfalls des schriftlichen Einverständnisses der Rechteinhaber.

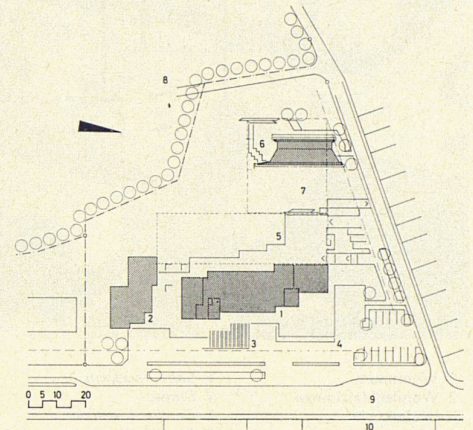
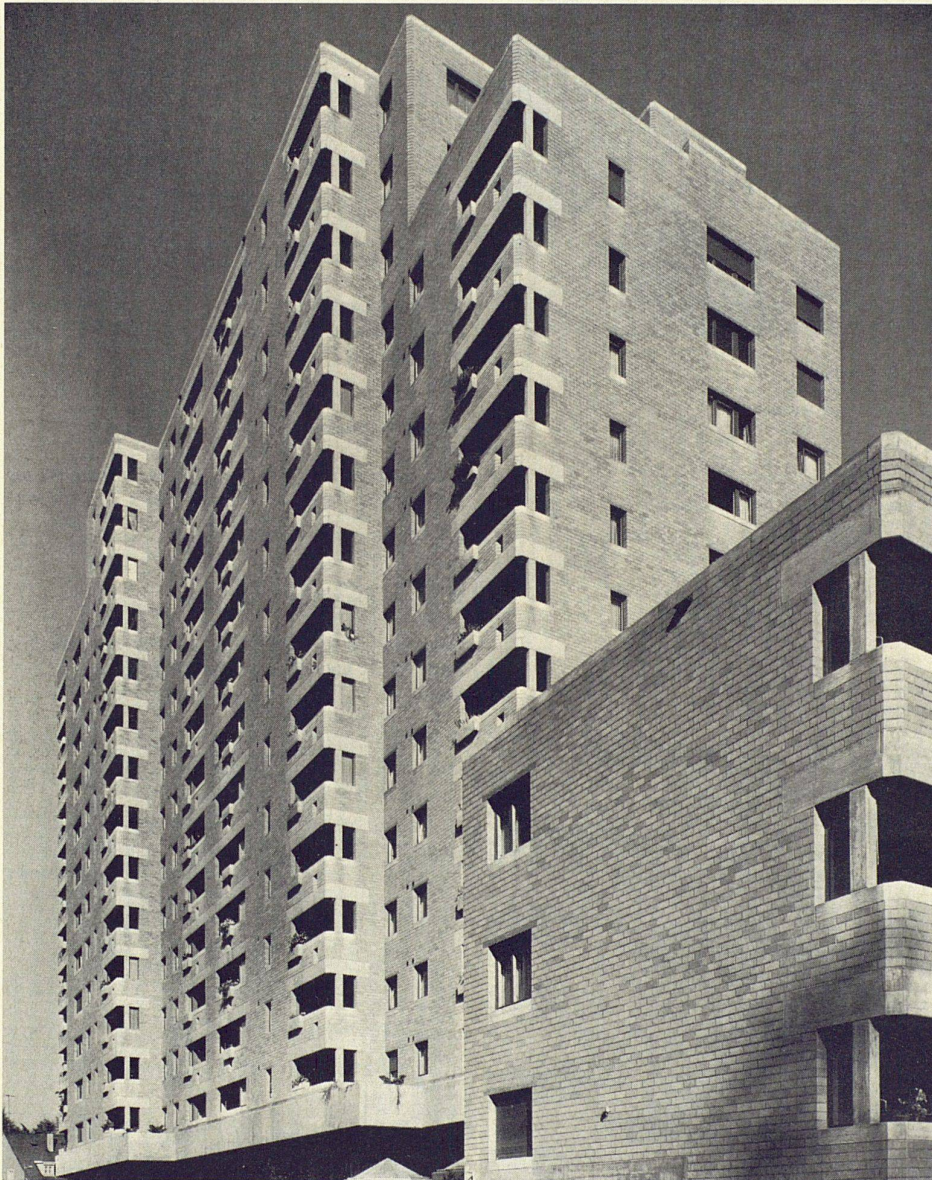
Haftungsausschluss

Alle Angaben erfolgen ohne Gewähr für Vollständigkeit oder Richtigkeit. Es wird keine Haftung übernommen für Schäden durch die Verwendung von Informationen aus diesem Online-Angebot oder durch das Fehlen von Informationen. Dies gilt auch für Inhalte Dritter, die über dieses Angebot zugänglich sind.

Wohnhochhaus an der Reinacherstraße in Basel

Architekt: Hans Zwimpfer BSA, Basel
Mitarbeiter: Fritz Emmenegger und Hugo Stöcklin
Ingenieure: H. P. Studer SIA, Basel; A. Euler, Basel
1967–1969
Kosten: Fr. 8 600 000.–
Fr. 151.40/m³
Photos: Werner Grüter, Basel

Wohnhochhaus mit Sozialwohnungen, dreigeschossiger Invalidentrakt und gewerblichen Bauten



- | | | | |
|----|---|----|--|
| 1 | Wohnhochhaus | 1 | <i>Maison-tour</i> |
| 2 | Invalidenwohnungen | 2 | <i>Logements pour invalides</i> |
| 3 | Tankstelle | 3 | <i>Station à essence</i> |
| 4 | Laden | 4 | <i>Magasin</i> |
| 5 | Einstellhalle | 5 | <i>Parking souterrain</i> |
| 6 | Kindergarten | 6 | <i>Jardin d'enfants</i> |
| 7 | Quartierkommandoposten mit Kriegsfeuerwehrmagazin | 7 | <i>Poste de commandement de quartier avec dépôt d'appareils de lutte contre l'incendie</i> |
| 8 | Wald | 8 | <i>Forêt</i> |
| 9 | Reinacherstraße | 9 | <i>Rue</i> |
| 10 | Gewerbezone | 10 | <i>Zone artisanale</i> |
-
- | | |
|----|---------------------------|
| 1 | High-rise apartment-house |
| 2 | Flats for invalids |
| 3 | Service station |
| 4 | Shop |
| 5 | Parking garage |
| 6 | Nursery |
| 7 | Civil defence post |
| 8 | Forest |
| 9 | Reinacherstrasse |
| 10 | Commercial zone |

2
1
Der Komplex der neuen Wohnbaugenossenschaft Basel besteht aus dem Wohnhochhaus, dem Trakt mit Invalidenwohnungen, Autoeinstellhallen, gewerblichen Bauten und dem Kindergarten 2, 4
Wohnhochhaus und Invalidentrakt von Südwesten und von Osten

1
Les immeubles de la nouvelle coopérative de construction Bâle comprennent une maison-tour, le corps de logement pour invalides, les parkings souterrains, diverses constructions d'économie domestique et le jardin d'enfants
2, 4
Maison-tour et corps de logement pour invalides, côté sud-est et est

1
The complex of the new Basel housing co-operative consists of the high-rise apartment-house, the tract with flats for invalids, garages, commercial buildings and the kindergarten 2, 4
High-rise apartment-house and invalid tract from south-west and from east



3
5, 6
Normalgrundriß und Grundriß der Invalidenwoh-
nungen

5, 6
*Plans des appartements courants et des logements
pour invalides*

5, 6
Standard plan and plan of invalid's flat

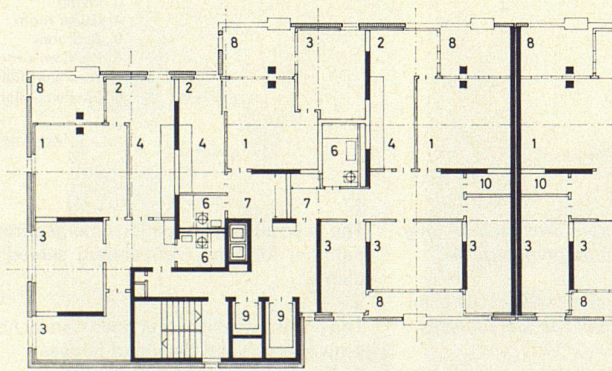
- 1 Wohnen
- 2 Essen
- 3 Schlafen
- 4 Küche
- 5 WC
- 6 Bad
- 7 Garderobe
- 8 Balkon
- 9 Lift
- 10 Laubengang

- 1 Séjour
- 2 Repas
- 3 Repos
- 4 Cuisine
- 5 W.-C.
- 6 Bain
- 7 Vestiaire
- 8 Balcon
- 9 Ascenseur
- 10 Coursive

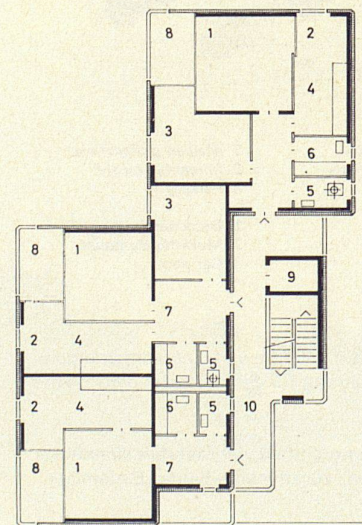
- 1 Living
- 2 Dining
- 3 Bedrooms
- 4 Kitchen
- 5 W.C.
- 6 Bath
- 7 Cloakroom
- 8 Balcony
- 9 Lift
- 10 Arcade



4



GRUNDRISS WOHNHOCHEHAUS
5



GRUNDRISS INVALIDENWOHNUNGEN
6

