

Wohnsiedlung "In der Fadmatt", Urdorf : Architekten Jacques de Stoutz und W. Adam

Autor(en): [s.n.]

Objektyp: **Article**

Zeitschrift: **Das Werk : Architektur und Kunst = L'oeuvre : architecture et art**

Band (Jahr): **57 (1970)**

Heft 4: **Sozialer Wohnungsbau**

PDF erstellt am: **12.07.2024**

Persistenter Link: <https://doi.org/10.5169/seals-82187>

Nutzungsbedingungen

Die ETH-Bibliothek ist Anbieterin der digitalisierten Zeitschriften. Sie besitzt keine Urheberrechte an den Inhalten der Zeitschriften. Die Rechte liegen in der Regel bei den Herausgebern.

Die auf der Plattform e-periodica veröffentlichten Dokumente stehen für nicht-kommerzielle Zwecke in Lehre und Forschung sowie für die private Nutzung frei zur Verfügung. Einzelne Dateien oder Ausdrucke aus diesem Angebot können zusammen mit diesen Nutzungsbedingungen und den korrekten Herkunftsbezeichnungen weitergegeben werden.

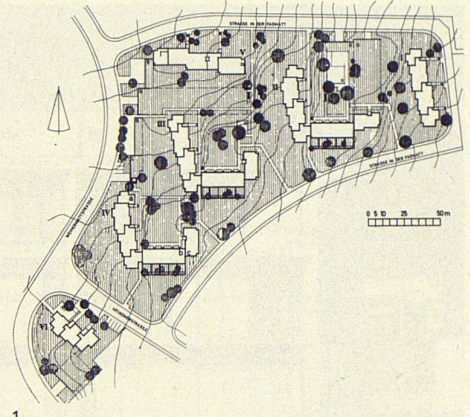
Das Veröffentlichen von Bildern in Print- und Online-Publikationen ist nur mit vorheriger Genehmigung der Rechteinhaber erlaubt. Die systematische Speicherung von Teilen des elektronischen Angebots auf anderen Servern bedarf ebenfalls des schriftlichen Einverständnisses der Rechteinhaber.

Haftungsausschluss

Alle Angaben erfolgen ohne Gewähr für Vollständigkeit oder Richtigkeit. Es wird keine Haftung übernommen für Schäden durch die Verwendung von Informationen aus diesem Online-Angebot oder durch das Fehlen von Informationen. Dies gilt auch für Inhalte Dritter, die über dieses Angebot zugänglich sind.

Wohnsiedlung «In der Fadmatt», Urdorf

Architekten: Jacques de Stoutz BSA/SIA und W. Adam, Zürich
 Mitarbeiter: E. Frendl, E. Krempke
 Ingenieur: H. Eichenberger AG, Zürich
 1964–1968
 Kubikinhalte Wohnungen: 61 898 m³
 Kosten: Fr. 165.–/m³; Anlage total Fr. 16 000 000.–
 Photo: 6 Henn, Zürich



- Situation**
 B Autoeinzelboxe
 G Autoeinstellgarage
 L Laden
 K Kinderspielplatz
- Situation**
 B Box individuel pour voiture
 G Parking souterrain pour voitures
 L Magasin
 K Place de jeu
- Site**
 B Car – individual compartment
 G Car – parking garage
 L Shop
 K Children's playground

- Grundrisse**
 1 Eßplatz
 2 Küche
 3 Wohnraum
 4 Schlafraum
 5 Bad/WC
 6 Garten, Dachgarten
 7 Abstellraum

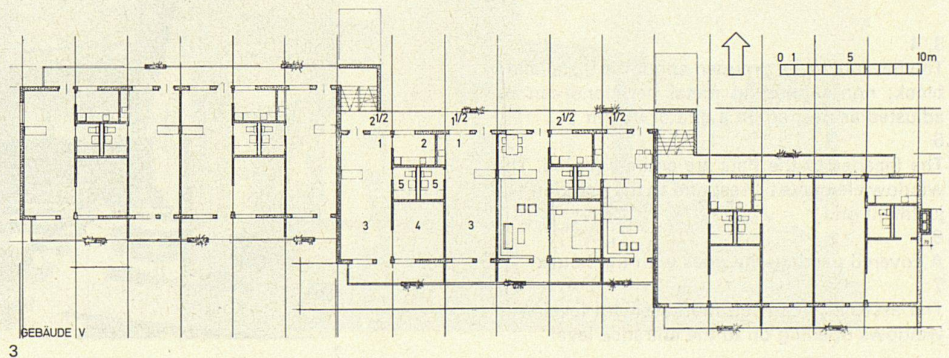
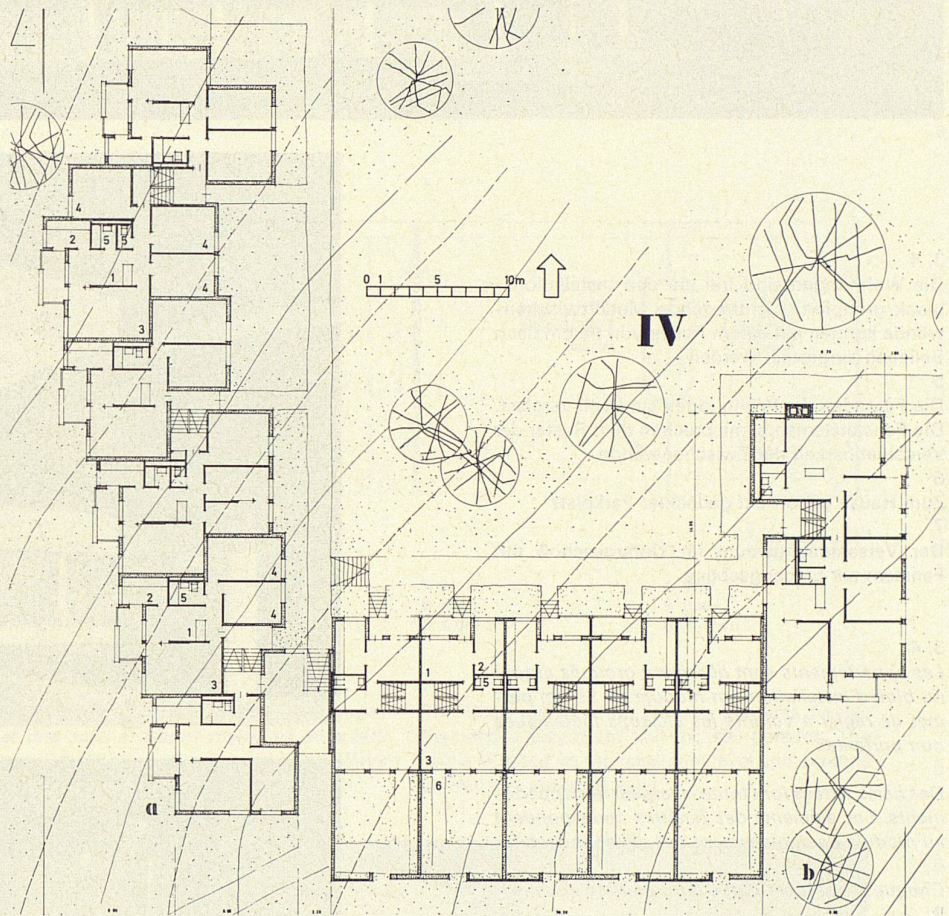
- Plans**
 1 Aire des repas
 2 Cuisine
 3 Salle de séjour
 4 Chambre à coucher
 5 Salles d'eau
 6 Jardin/toit-terrasse
 7 Débarras

- Plans**
 1 Dining area
 2 Kitchen
 3 Living-room
 4 Bedroom
 5 Bath/W.C.
 6 Garden – roof garden
 7 Storeroom

1 Das Projekt der Wohnsiedlung Fadmatt in Urdorf ging aus einer 1962 durchgeführten Konkurrenz zwischen vier Architekturfirmen hervor
 2, 3 Die 197 Wohnungen verteilen sich in der Weise auf die sechs Gebäudegruppen, daß die Gruppen I, II, III, IV die größeren, das Laubenganggebäude und die Gruppe VI die kleineren Wohnungen aufweisen

1 *Le projet de la Cité Fadmatt à Urdorf est issu du concours en 1962 entre quatre bureaux d'architecture*
 2, 3 *Les 197 logements se répartissent sur six groupes d'immeubles: les grands appartements sont situés dans les groupes I, II, III, IV en forme de U, alors que l'immeuble à coursives et le groupe VI abritent les appartements plus petits*

1 The Fadmatt residential project in Urdorf is the result of a competition carried out in 1962 among four architecture firms
 2, 3 The 197 flats are distributed among the six building groups in such a way that the squared-off groups I, II, III, IV have the larger, the arcade building and the group VI the smaller flats



4, 5

Die Wohnungen zu 1½ und 2½ Zimmern sind über Laubengänge erreichbar

6

Zweigeschossige Einfamilienhäuser mit Privatgärten als Bestandteil einer Wohnhausgruppe

7

Wohnhausgruppe mit Wohnungen von 3½ bis 5½ Zimmern

4, 5

Les appartements à 1 pièce et demie et 2 pièces et demie sont accessibles par les coursives

6

Maisons monofamiliales à deux étages, avec jardins privés; elles sont intégrées aux groupes d'habitation

7

Groupe d'habitation avec appartements de 3 pièces et demie à 5 pièces et demie

4, 5

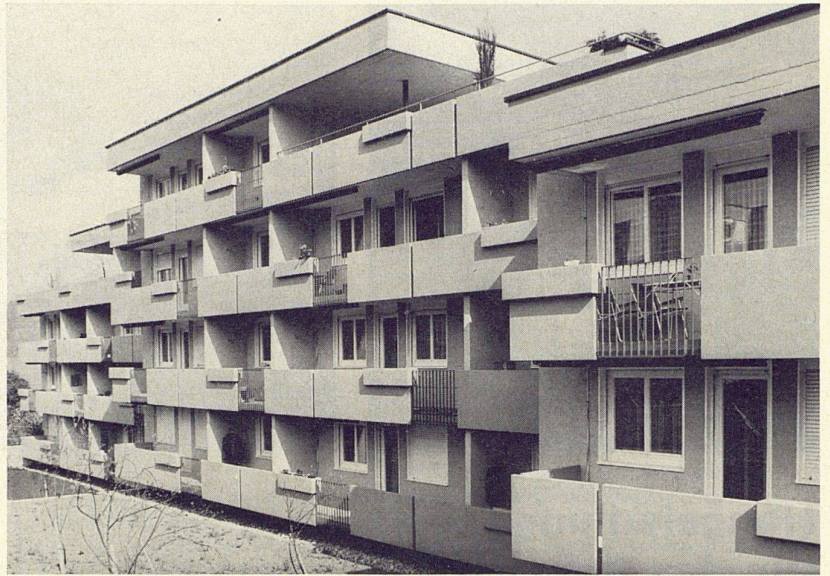
The 1½-room and 2½-room flats are accessible via arcades

6

Two-storey detached houses with private gardens as component of a housing group

7

Residential group with 3½-room to 5½-room flats



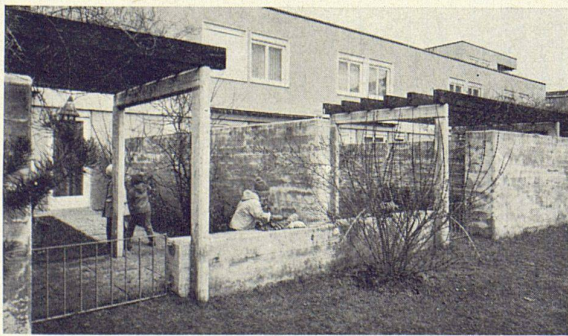
4



5



7



6