

Objektyp: **Advertising**

Zeitschrift: **Das Werk : Architektur und Kunst = L'oeuvre : architecture et art**

Band (Jahr): **57 (1970)**

Heft 4: **Sozialer Wohnungsbau**

PDF erstellt am: **12.07.2024**

Nutzungsbedingungen

Die ETH-Bibliothek ist Anbieterin der digitalisierten Zeitschriften. Sie besitzt keine Urheberrechte an den Inhalten der Zeitschriften. Die Rechte liegen in der Regel bei den Herausgebern.

Die auf der Plattform e-periodica veröffentlichten Dokumente stehen für nicht-kommerzielle Zwecke in Lehre und Forschung sowie für die private Nutzung frei zur Verfügung. Einzelne Dateien oder Ausdrucke aus diesem Angebot können zusammen mit diesen Nutzungsbedingungen und den korrekten Herkunftsbezeichnungen weitergegeben werden.

Das Veröffentlichen von Bildern in Print- und Online-Publikationen ist nur mit vorheriger Genehmigung der Rechteinhaber erlaubt. Die systematische Speicherung von Teilen des elektronischen Angebots auf anderen Servern bedarf ebenfalls des schriftlichen Einverständnisses der Rechteinhaber.

Haftungsausschluss

Alle Angaben erfolgen ohne Gewähr für Vollständigkeit oder Richtigkeit. Es wird keine Haftung übernommen für Schäden durch die Verwendung von Informationen aus diesem Online-Angebot oder durch das Fehlen von Informationen. Dies gilt auch für Inhalte Dritter, die über dieses Angebot zugänglich sind.

KELLPAX Fabrikationsprogramm:

- Metallbau
- Metallfassaden
- Kellpax-Normtüren
- Kellpax-Türen und -Tore
- «tormatic»-funkgesteuerte Torantriebe
- Alupan-Türblätter
- Kellcopan-Türblätter
- Doppelböden für Kommando- und Computerräume
- Wandtafeln für Schulen + Planung

**gut
modern
individuell**

Was immer Sie auch planen, mit KELLPAX bauen Sie: «gut, modern, individuell.»

Wenden Sie sich an den KELLPAX-Beratungsdienst; er steht jederzeit kostenlos zu Ihrer Verfügung.

KELLPAX am COOP-Center, Thun-Dürrenast

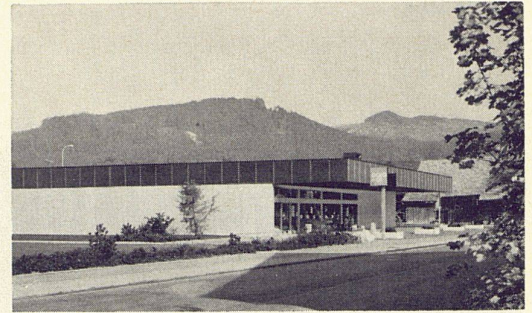
Architekt: Fritz Moser, Molkereiweg 5, Thun

KELLPAX-Fassaden

Die Anlage COOP gliedert sich in zwei Fassaden-Aufbauarten.

Die Fassaden Süd, Nord und Ost sind in konventioneller Art aufgemauert und verkleidet mit wetterfesten KELLPAX-Platten 10 mm. Die Sichtseite ist bewehrt mit Peralumanblech 0,7 mm, mattiert und oxydiert. Rückseiten (Gegenzug) mit Reinaluminiumblech 0,5 mm blank. Vertikale Plattenfugen mit 2-Komponenten-Kitt (Thiokol) versiegelt. Sämtliche Plattenkanten sind mit unterem Schlagschutz versehen. Die hinterlüftete Außenhaut ist auf eine Unterkonstruktion aus Aluminium montiert. Die Halteschienen sind verschraubt an die in die Schalung eingelegte Lattung (rostfreie Schrauben). Die Fassadenplatten sind auf die Unterkonstruktion verleimt, also völlig schraubenlos.

Die Fassaden-Westseite besteht aus KELLPAX-Außenwandplatten von 60 mm Stärke; $k = 0,85 \text{ kcal/m}^2/\text{h}/\text{C}^\circ$. Die Außenwandplatten sind beidseitig bewehrt mit Peralumanblech 1,2 mm, mattiert und oxydiert, verklebt auf Hartschicht aus wetterfestem Sperrholz von 10 mm Dicke. Als Mittellage und Isolation ist eine Mineralfaserplatte verwendet worden. Die vertikalen Stoßfugen sind ausgekittet, wie die hinterlüftete Außenhaut, mit 2-Komponenten-Kitt (Thiokol). Die unteren äußeren Plattenkanten sind wiederum mit Schlagschutz versehen.

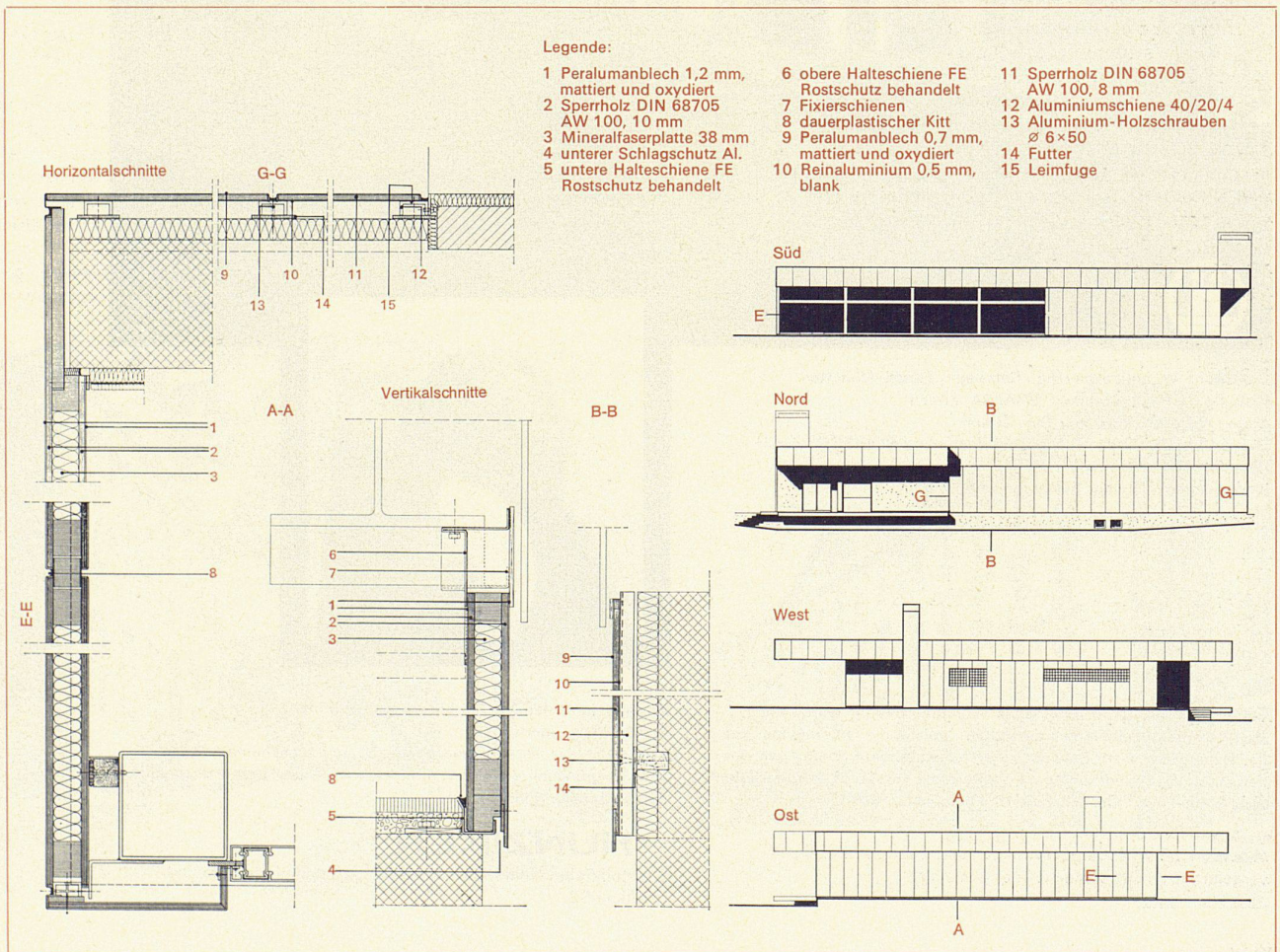


kellpax

Metallbau

Keller + Co AG 5313 Klingnau Tel. 056 45 2771

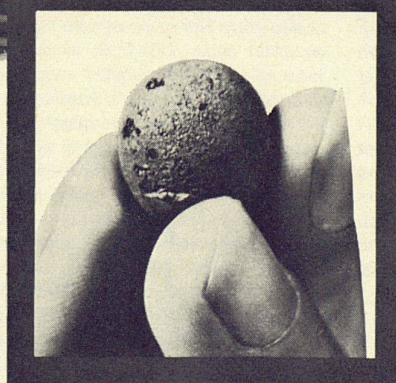
Technisches Zweigbüro Zürich, Grünhaldenstrasse 6, Telefon 051 469977



Leca® bleibt Leca®!



Städtische Wohnüberbauung «Salzweg», Zürich-Altstetten
Planung: M. Pauli, Architekt, BSA/SIA, Zürich
Statik: H. Perrin, Ingenieur SIA, Zürich
Bauausführung: Gemeinschaftsunternehmung BORISCO, Zürich
(Bonomo/Rieke/Scotoni)
Koordinationsplanung: Systembau AG, Zürich



50

Diese moderne, stadtzürcherische Wohnüberbauung wurde mit *Leca*-Leichtbetonelementen ausgeführt, welche die Unternehmer auf der Baustelle in einer Feldfabrik herstellen. Andere Siedlungen wurden in *Leca*-Schüttbeton gebaut. Weitere mit industriell vorgefertigten *Leca*-Elementen. Oder mit *Leca*-Hohlblockmauerwerk.

Leca lässt die Wahl der Konstruktion und Bauweise frei. Ob vorgefertigt, an Ort betoniert oder gemauert:
Leca bleibt *Leca*!

Leca ist geblähter Ton mit hervorragenden material-technischen Eigenschaften.

Leca ist hochisolierend, feuerbeständig und schallhemmend.

Leca ist gründlich erprobt und hat sich als vielseitiger, wirtschaftlicher Bau- und Isolierstoff bewährt.

AG HUNZIKER+CIE

Baustoff-Fabriken in Zürich, Bern, Brugg, Landquart, Olten und Pfäffikon SZ