

Objektyp: **Advertising**

Zeitschrift: **Das Werk : Architektur und Kunst = L'oeuvre : architecture et art**

Band (Jahr): **57 (1970)**

Heft 4: **Sozialer Wohnungsbau**

PDF erstellt am: **13.09.2024**

Nutzungsbedingungen

Die ETH-Bibliothek ist Anbieterin der digitalisierten Zeitschriften. Sie besitzt keine Urheberrechte an den Inhalten der Zeitschriften. Die Rechte liegen in der Regel bei den Herausgebern.

Die auf der Plattform e-periodica veröffentlichten Dokumente stehen für nicht-kommerzielle Zwecke in Lehre und Forschung sowie für die private Nutzung frei zur Verfügung. Einzelne Dateien oder Ausdrucke aus diesem Angebot können zusammen mit diesen Nutzungsbedingungen und den korrekten Herkunftsbezeichnungen weitergegeben werden.

Das Veröffentlichen von Bildern in Print- und Online-Publikationen ist nur mit vorheriger Genehmigung der Rechteinhaber erlaubt. Die systematische Speicherung von Teilen des elektronischen Angebots auf anderen Servern bedarf ebenfalls des schriftlichen Einverständnisses der Rechteinhaber.

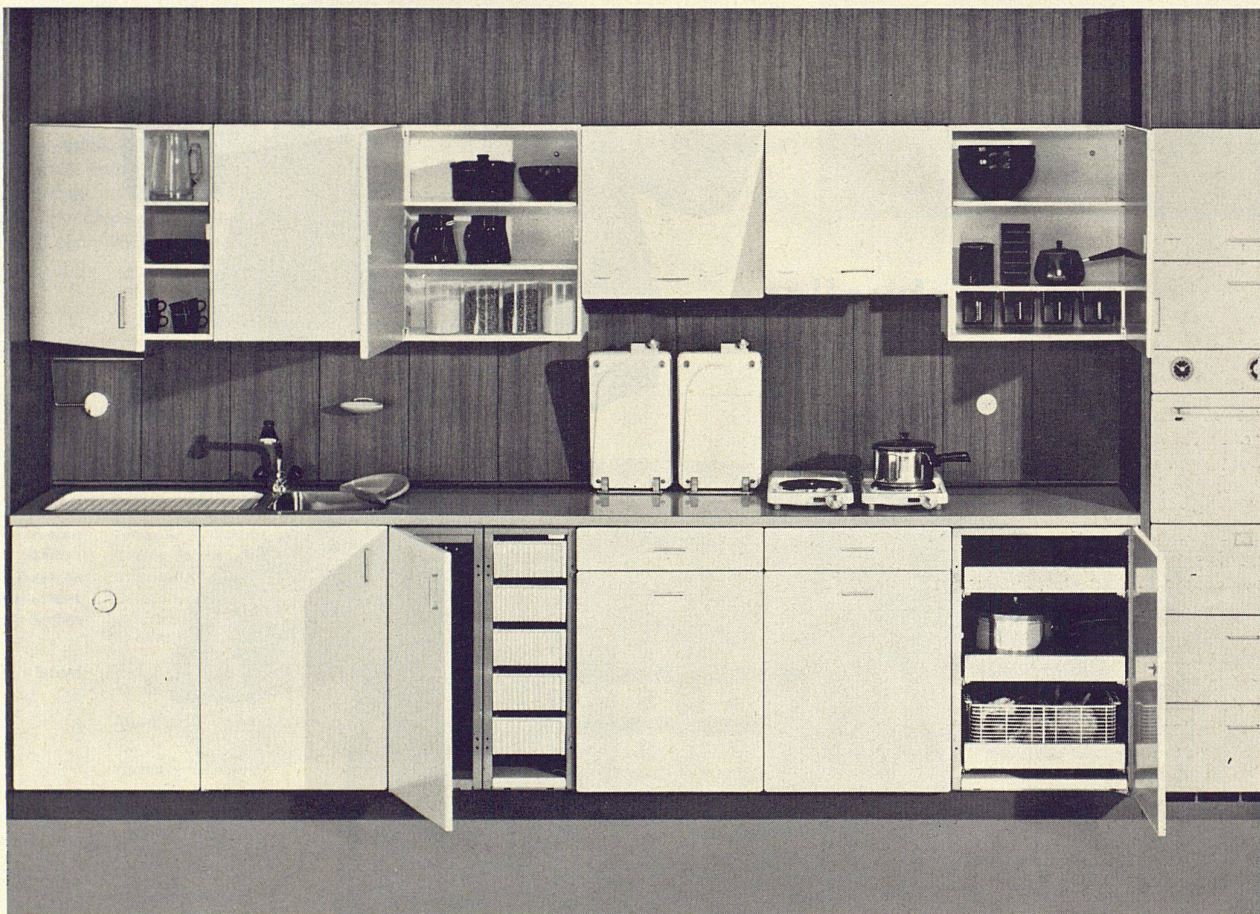
Haftungsausschluss

Alle Angaben erfolgen ohne Gewähr für Vollständigkeit oder Richtigkeit. Es wird keine Haftung übernommen für Schäden durch die Verwendung von Informationen aus diesem Online-Angebot oder durch das Fehlen von Informationen. Dies gilt auch für Inhalte Dritter, die über dieses Angebot zugänglich sind.

Kunststoff in der Küche

Hausfrauen bevorzugen Kunststoff-Arbeitstische in der Küche, weil sie

warmgriffig, schallfrei und pflegefreundlich sind. Und weil man sie in vielen Farben und Dessins haben kann.



Eigens für Kunststoff-Arbeitstische wurden diese neuen Therma-Geräte entwickelt:

Besuchen Sie uns an der Muba,
Halle 13, Stand 385

die hochklappbaren Kochtafeln, die nur beim Kochen Platz brauchen, die flache Kochmulde «Oktagon» und der Bausatz für den Spültisch mit eigenen Abläufen für das Becken und die neuartige Tropfmulde.

Beim Einbau beanspruchen sie alle (natürlich mit Ausnahme des Spülbeckens) nur die Dicke des Tischblattes. Als Wandverkleidung weisen die leicht montier- und demontierbaren, porzellanemaillierten Stahl- oder kunststoffbelegten Holztafeln ideale Eigenschaften auf.

Kochtafeln, Oktagon, Bausatz für den Spültisch und Wandverkleidungselemente baut man ein in Therma-Küchen und andere moderne Küchen mit Kunststoff-Arbeitstischen.

Therma AG 8762 Schwanden
Telefon 058 714 41
Büros und Küchenausstellungen in
Zürich, Bern, Basel, Lausanne, Genf
und Cadenazzo

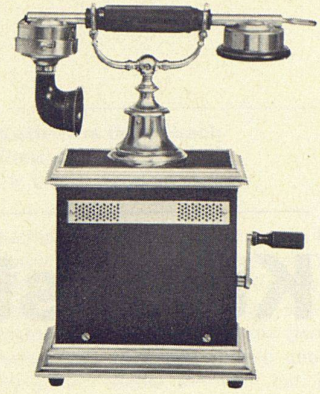
Pionier der Küche

therma



**ALBISWERK
ZÜRICH A.G.**

ALBIS-TELEPHON



schnell...



schneller...



**Am schnellsten
mit Tastenwahl**

Die Einführung der Elektronik und das Edelmetall-Schnellkontakt-(ESK) Relais in der Telephonie haben den Weg für eine grundsätzlich neue Informations-

eingabe durch Tastenwahl geebnet. Unsere Telephon-Tastenwahlapparate können an die neuen ALBIS-Haustelephonzentralen angeschlossen werden.

ALBISWERK ZÜRICH A.G. 8047 ZÜRICH
Vertretungen in Bern, Lausanne und Zürich

Bitte besuchen Sie uns an der Mustermesse in Basel vom 11. bis 21. April in Halle 23, Standnummer 351