

Objektyp: **Advertising**

Zeitschrift: **Das Werk : Architektur und Kunst = L'oeuvre : architecture et art**

Band (Jahr): **57 (1970)**

Heft 5: **Möbel, Räume, Häuser aus Papier**

PDF erstellt am: **12.07.2024**

Nutzungsbedingungen

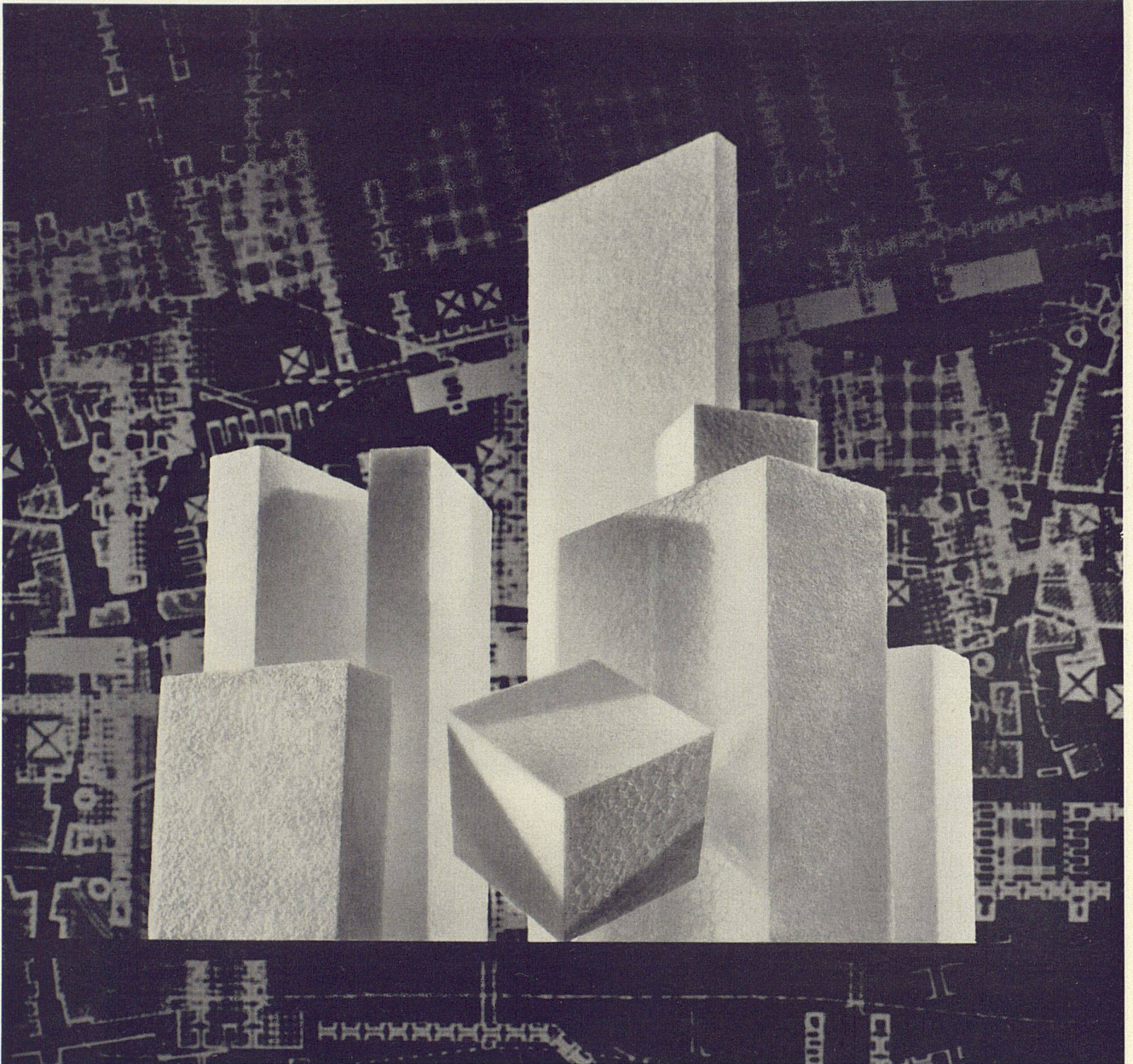
Die ETH-Bibliothek ist Anbieterin der digitalisierten Zeitschriften. Sie besitzt keine Urheberrechte an den Inhalten der Zeitschriften. Die Rechte liegen in der Regel bei den Herausgebern.

Die auf der Plattform e-periodica veröffentlichten Dokumente stehen für nicht-kommerzielle Zwecke in Lehre und Forschung sowie für die private Nutzung frei zur Verfügung. Einzelne Dateien oder Ausdrucke aus diesem Angebot können zusammen mit diesen Nutzungsbedingungen und den korrekten Herkunftsbezeichnungen weitergegeben werden.

Das Veröffentlichen von Bildern in Print- und Online-Publikationen ist nur mit vorheriger Genehmigung der Rechteinhaber erlaubt. Die systematische Speicherung von Teilen des elektronischen Angebots auf anderen Servern bedarf ebenfalls des schriftlichen Einverständnisses der Rechteinhaber.

Haftungsausschluss

Alle Angaben erfolgen ohne Gewähr für Vollständigkeit oder Richtigkeit. Es wird keine Haftung übernommen für Schäden durch die Verwendung von Informationen aus diesem Online-Angebot oder durch das Fehlen von Informationen. Dies gilt auch für Inhalte Dritter, die über dieses Angebot zugänglich sind.



K3-1044-169

Entdecken Sie einen der vielseitigsten Dämmstoffe der modernen Welt: Hartschaum aus Styropor der BASF

In der ganzen Welt wird er verarbeitet. Er ist leicht, geschlossenzellig, widerstandsfähig und einfach anzuwenden. Er erfüllt die vielfältigsten Aufgaben der Dämmung in Wand, Boden, Decke, Dach. **Jedermann vom Bau kennt seinen Wert.**

- STYROPOR-Hartschaum ist vorwiegend ein Dämmstoff zur Wärme- und Kälte­dämmung im Hochbau. Er ist die Bremse zwischen warm und kalt.
- STYROPOR-Hartschaum verringert Wandstärken auf das statisch notwendige Maß. Er schafft zusätzlichen Raum.
- STYROPOR-Hartschaum spart nachweislich erhebliche Heizkosten. Er gestattet den Einbau kleinerer Heizanlagen.
- STYROPOR-Hartschaum hat sich bewährt in der Trittschalldämmung. Er ist nicht nur ein Wärme- (bzw. Kälte-) Dämmstoff.
- STYROPOR-Hartschaum hält die Wärme im Raum und die Kälte draußen; oder die Kühle im Raum und die Hitze draußen. Er schafft gesunde Wohnverhältnisse.
- STYROPOR-Hartschaum ist auch in der Kühltechnik und der Lagerung temperatungebundener Güter von unschätzbarem Wert. Er ist ein idealer Dämmstoff.

**Badische Anilin- & Soda-Fabrik AG
Ludwigshafen am Rhein
Deutschland**

Vertretung für die Schweiz
Organchemie AG
Seestrasse 40
8802 Kilchberg-Zürich
Telefon 051/91 19 21

® Registriertes Warenzeichen der BASF

® Styropor BASF



EE

Der Einbauwaschtisch BIJOU, ein Spiegelbild moderner Wohnkultur.

Diese neue Kombination bietet dem Architekten die Möglichkeit, auf die speziellen Wünsche seiner Auftraggeber einzugehen. BIJOU, der Einbauwaschtisch mit nahezu unbegrenzten Variationsmöglichkeiten. Waschbecken und Möbel sind formal einwandfrei gestaltet; die Vorzüge des Laufener Sanitärporzellans verbinden sich mit dem Bedürfnis nach zusätzlichen Abstellflächen.

Ein Einbauwaschtisch ohne überstehende Kanten an der Oberfläche und ohne sichtbare Fugen, geeignet für Hotels, Eingangshallen, Schlafzimmer, Badezimmer, Coiffeursalons usw. Lieferung und Beratung über den Sanitär-grosshandel.

Laufen



AG für Keramische Industrie Laufen 4242 Laufen /Schweiz

Wichtige Mitteilung

MEXAFLOR forte

ist der neue Typ des modernen Nadelfilz-Bodenbelages:
wohlich, anspruchslos, dauerhaft und preisgünstig.

Denn das sind die Anforderungen, die an einen modernen Bodenbelag gestellt werden.
Sei es in Ladengeschäften, Warenhäusern, Verwaltungsgebäuden - sei es in Schulen,
Spitälern, Hotels, Restaurants, oder in Einfamilienhäusern und Mietwohnungen. Darum
wird Mexaflor-forte nach diesen Gesichtspunkten hergestellt:

1. Extreme Strapazierfähigkeit - 70 % Grilon-Spezialfaser, 30 % Grilene, 6-fach vernadelt, voll imprägniert!
Das bedeutet: höchste Beanspruchbarkeit in bezug auf Abnutzung, Beschmutzung, Belastung und Einwirkung von Feuchtigkeit und Nässe
2. Unempfindlich gegen Beschmutzung, leicht zum Reinigen - voll imprägniert und mit einer antistatischen Wollschicht versehen. Das bedeutet: Staub und normaler Schmutz werden fast vollständig abgestossen, allfällige Flecken lassen sich mühelos entfernen.
3. Hohe Schall- und Wärme-Isolation
Das bedeutet: in hohem Masse wärmeisolierend, äusserst trittelastisch und trittschalldämpfend, allgemein schallabsorbierend.
4. Interessante Oberflächenstruktur - dank dem völlig neuen Fasertyp
Das bedeutet: neue Gestaltungsmöglichkeiten für den Innenausbau und die Innenarchitektur.
5. 6 verschiedene Farben - gold, rot, grün, braun, grau, beige
6. Einfaches Verlegen - Die Platten von 50 x 50 cm können ohne Klebstoff lose, oder mit Mexaflor-spray verlegt werden. Sie sind leicht auszuwechseln.
Die Bahnen von 200 cm Breite können vollflächig auf jede saubere, glatte Unterlage, auch direkt auf Beton, verklebt werden. Sie sind leicht und ohne die Gefahr des Ausfransens zu schneiden.

Fachtechnische Qualifikationen:

Gewicht:

Dicke:

Trittschallschutzmass:

Wärmeschutzprädikat:

Farben:

Preise:

Platten (50x50)

ca. 2700 gm²

ca. 10,5 mm

Dezibel + 31

"vorzüglich"

3 Ton mel.

Fr. 43.-- pro m²

(bitte verlangen Sie für Objekte unsere Spezialofferte)

Bahnen (200 cm Breite)

ca. 1300 gm²

ca. 5,7 mm

Dezibel + 22,5

"vorzüglich"

3 Ton mel.

Fr. 35.-- pro m²

(bitte verlangen Sie für Objekte unsere Spezialofferte)

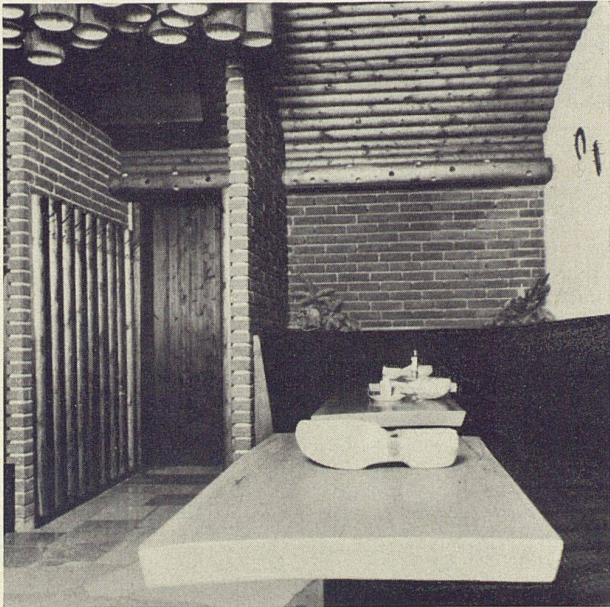
Meyer-Müller & Co. AG
Stampfenbachstrasse 6
Hauptgasse 35
Bubenbergrplatz 10

8001 Zürich
4500 Solothurn
3000 Bern

Tel. 051 / 34 90 80
Tel. 065 / 2 85 15
Tel. 031 / 22 33 11

Meyer-Müller

liefert ab Lager



Kombination RUHO-Schalen + Backstein

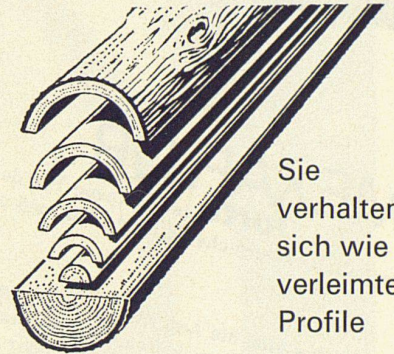


General-Lizenz und Beratung
SALES ENGINEERING COMTE AG
 Abteilung RUHO Schweiz
 Tramstraße 109
8050 Zürich Telefon 051 46 66 50

Neue Gestaltungen mit

RUHO®

Vollholz- Schalen



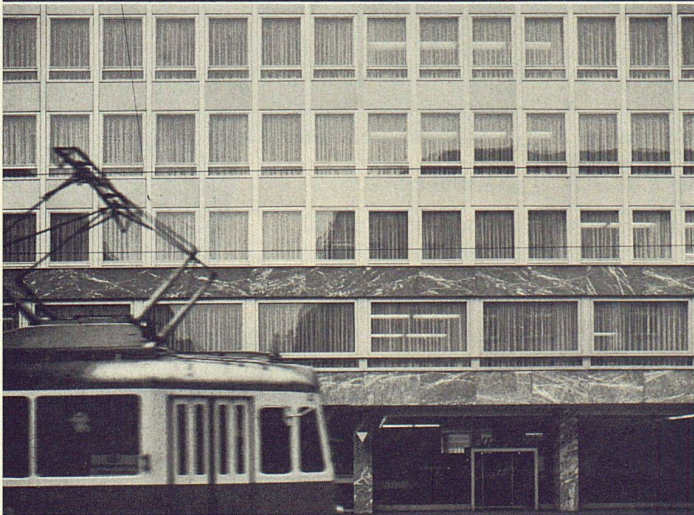
Sie
verhalten
sich wie
verleimte
Profile

Lieferanten

H. & A. Hefti AG, Zürich	Telefon 051 62 99 89
Schnoz Söhne, Disentis GR	Telefon 086 7 55 57 / 7 53 83
Schnoz Söhne, Wassen UR	Telefon 044 6 56 44
O. Werlen, Buchs SG	Telefon 085 6 13 58
Thummel AG, Aesch BL	Telefon 061 72 50 25
Rich. Lötscher, Burgdorf BE	Telefon 034 2 34 39
B. Bourquin S. A., Meyrin GE	Telefon 022 41 57 20
H. Bringhen AG, Visp/Viège VS	Telefon 028 6 20 40

Für andere Gebiete Verkauf zu vergeben

Steiner- Fassadenbau die wirtschaftliche Lösung.



Karl Steiner

STEINER

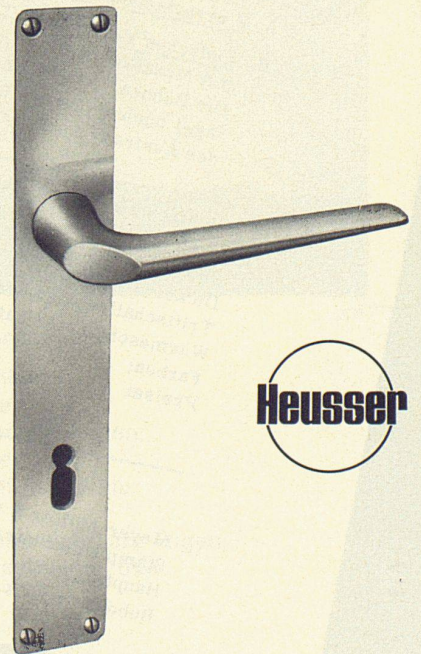
Hagenholzstrasse 60
 8050 Zürich
 Telefon 051/48 50 50

Türdrücker Oliven Stossgriffe

usw. aus

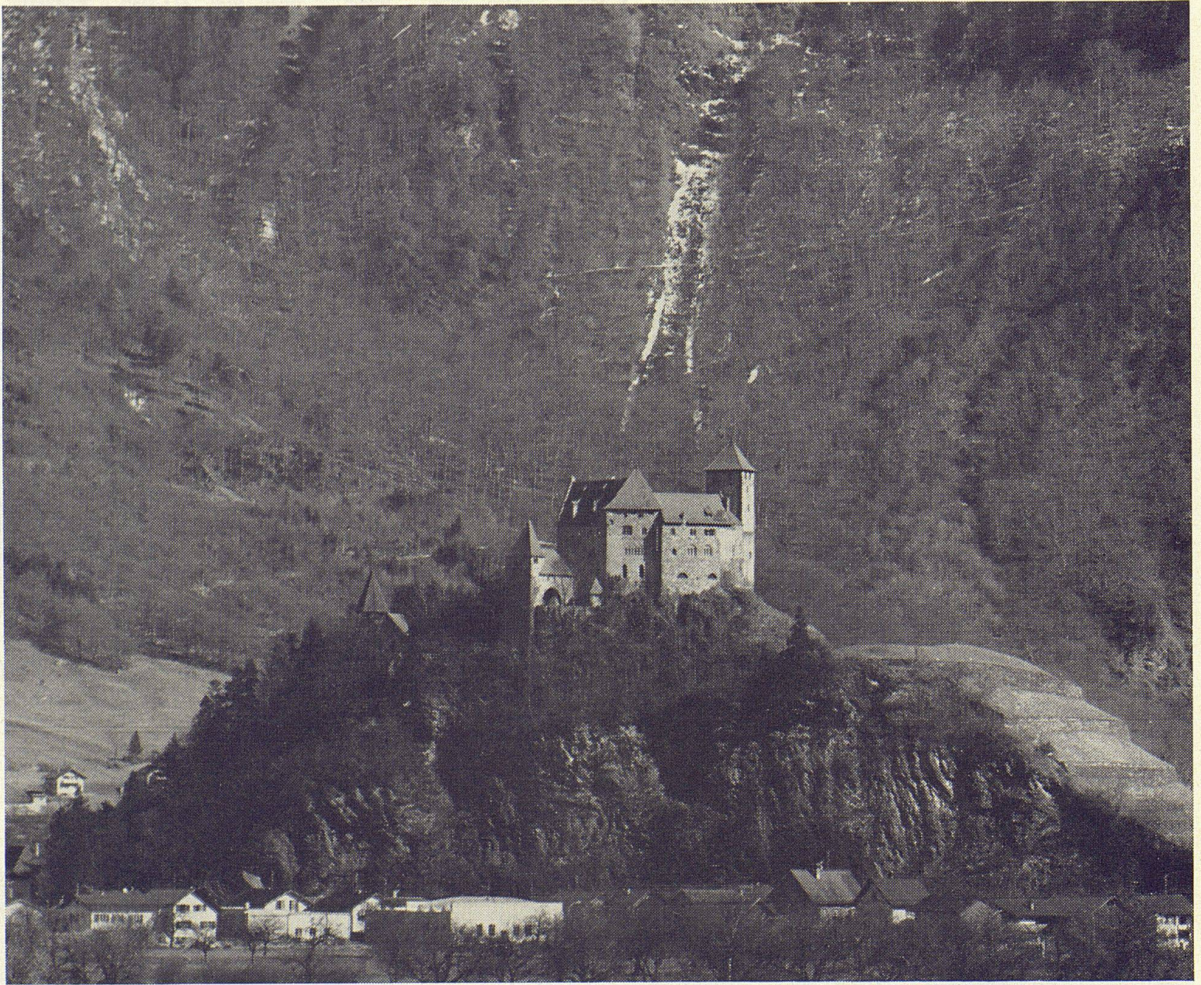


modern
hygienisch
dauerhaft



Schlossfabrik Heusser Murgenthal

Bezug über den Fachhandel



Balzers FL, Standort eines IBM-Rechenzentrum-Benützers.

Hier steht in einem modernen Betrieb ein IBM Terminal 1050, angeschlossen an den IBM Computer/360-40 im IBM-Rechenzentrum Bern.

Dieser Betrieb besitzt eine eigene Forschungsabteilung. Und diese Forschungsabteilung hat vielfältige Probleme, die sich ohne einen Computer nicht lösen lassen.

Da hilft ein Anruf ins IBM-Rechenzentrum nach Bern.

Das zeigt erstens: Überall, wo es Telefonverbindungen gibt, können Sie mit Hilfe eines Terminals die Kapazität von Computern in den IBM-Rechenzentren Bern oder Basel benützen. Egal, wo Ihr Betrieb steht.

Das zeigt zweitens: Jeder, der keinen eigenen Computer hat oder haben will, jeder, dessen eigene Anlage überlastet ist, jeder, der für Spezialaufgaben oder auch täglich wiederkehrende, rasch zu erledigende Arbeiten nicht ausgerüstet ist, kann es machen wie dieser Betrieb. Er braucht bloss einen Terminal, wie viele schon einen besitzen (einen Schreibmaschinenterminal, einen mit Schnelldrucker oder vielleicht einen mit Bildschirm.)

Die folgende Zusammenstellung zeigt das heute bestehende Angebot an IBM Datenfernverarbeitungs-Systemen und Terminals in der Schweiz.



Remote Job Entry: Stapel- oder Dialogverarbeitung (CRBE);

- Anschluss an den Computer/360-65 des IBM-Rechenzentrums Basel, 24 Linien;
- Terminals für 134 bis 4800 bauds;
- Anschliessbare Terminals:
IBM 1050, IBM 2770, IBM 360;
IBM 2740, IBM 2780,
IBM 2741, IBM 1130,



RAX Time Sharing:

- Anschluss an den Computer/360-40 des IBM-Rechenzentrums Bern, 31 Linien;
- Schreibmaschinenterminals für 110-134 bauds;
- Anschliessbare Terminals:
IBM 1050, Olivetti 308,
IBM 2740, Teletype 33,
IBM 2741, Plotter Benson
Friden 7102,

Dazu hat die IBM vielfältige, flexible Anwendungsprogramme, vielseitige Speichermöglichkeiten für Ihre Daten, die geeignete Programmiersprache und den geschulten Spezialisten, der Sie beraten und Ihre Mitarbeiter schulen kann.

Denn schliesslich stellt die IBM nicht nur Computer her, sondern zeigt auch, wie man sie einsetzt.

Zum Beispiel in der IBM Datenfernverarbeitung.

Coupon: 28

Bitte informieren Sie mich noch genauer über die Möglichkeiten der IBM Datenfernverarbeitung mit den IBM-Rechenzentren.

Name: _____

Firma: _____

Adresse: _____

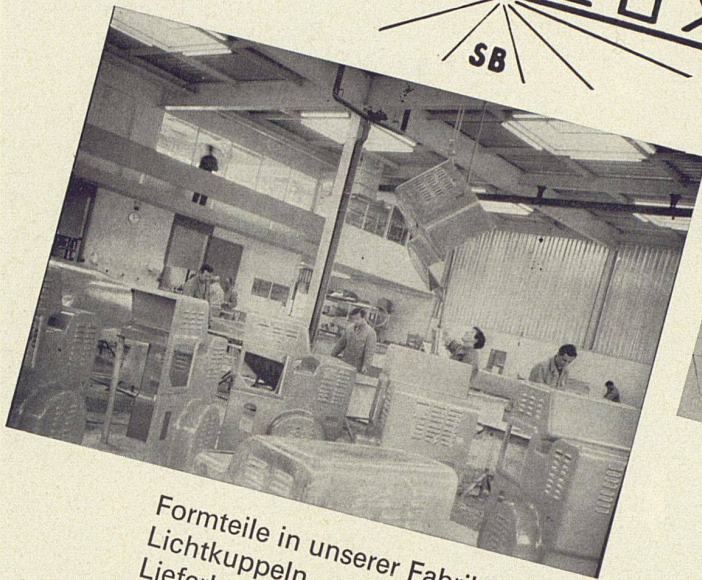
Ausschneiden und einsenden an: IBM, Informationsabteilung, Talstrasse 66, 8022 Zürich

IBM

POLYLUX

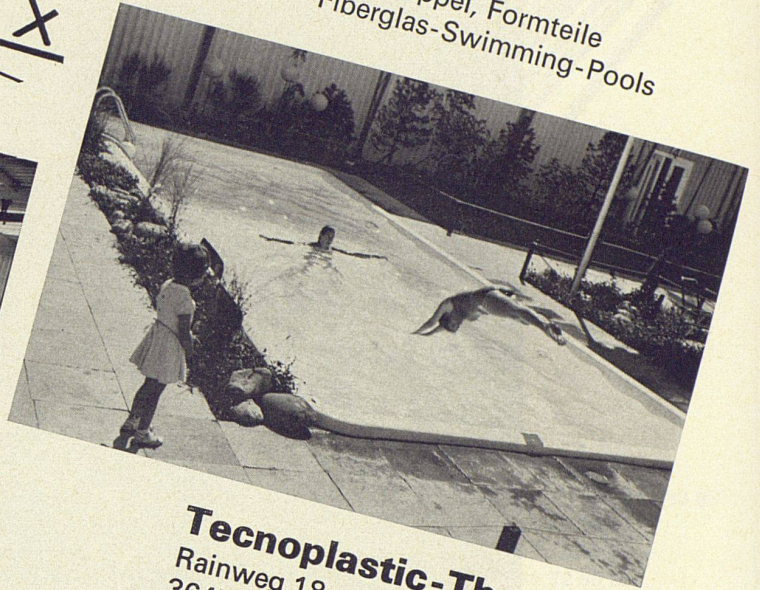
SB

Beratung und
Ausführung für
Lichtkuppel, Formteile
Fiberglas-Swimming-Pools



Formteile in unserer Fabrikhalle
Lichtkuppeln
Lieferbar
in 50 Dimensionen

○ □ □

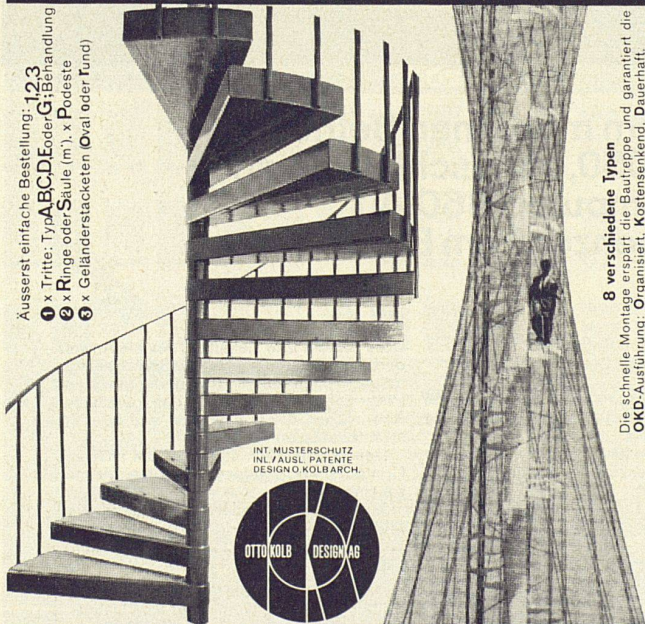


Tecnoplastic-Thun
Rainweg 18
3645 Gwatt-Thun
Tel. 033 36 11 22

SPINDELNORM EISENTREPPE

SYSTEM KOLB spart PLATZ+KOSTEN, gewinnt RÄUME für SIE

Äusserst einfache Bestellung: 1,2,3
 1 x Tritte: Typ A B C D E oder G; i: Behälter
 2 x Ringe oder Säule (m), x Podeste
 3 x Geländerstapketten (Oval oder Rund)



8 verschiedene Typen
 Die schnelle Montage erspart die Baureise und garantiert die
 OKD-Ausführung: Organisiert, Kostensenkend, Dauerhaft.

INT. MUSTERSCHUTZ
 INL. AUSL. PATENTE
 DESIGN O. KOLB ARCH.



Diese Treppe wirkt nicht nur als graphisches Element schön, sondern lässt dem Architekten unzählige Planungsfreiheiten, beispielsweise in der Wahl des Trittbelags: Spannteppich, PVC, Linol, Natur- oder Kunststein, Glas, Holz oder Zementabrieb.

Preis pro Tritt ab 79 Franken. Tritthöhe und Auftritt sind variabel.
 OTTO KOLB DESIGN AG 8306 BRÜTTISELLEN 051/93 11 19



BORSARI

Flughafen-Immobilien-Gesellschaft Zürich-Kloten
 7 Tanks total 5600 m³ Schweröl

Borsari

Heizöl- und Benzintanks

60 Jahre Erfahrung
 Erstklassige Referenzen
 Keine Korrosion
 Kein Unterhalt

aus Eisenbeton
 mit
 Plattenauskleidung
 für jeden Bedarf

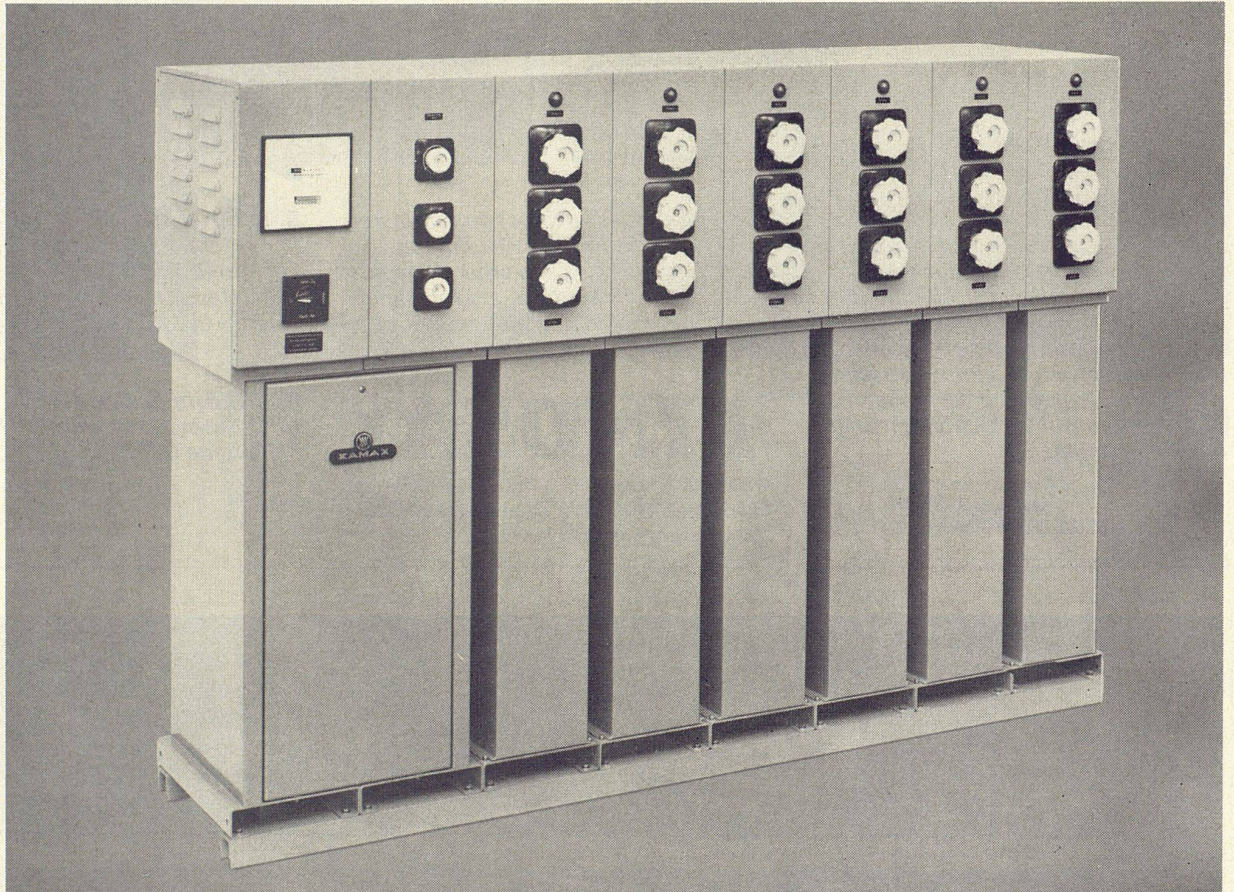
Borsari & Co, Zollikon-Zürich

Tel. (051) 65 86 55

Gegründet 1873

Xamax

Xamax AG
8050 Zürich Birchstr. 210
Tel. 051/466484



Kondensatoren

Senken Sie Ihre Betriebsunkosten! Mit Xamax-Leistungskondensatoren können Sie die vom Elektrizitätswerk gelieferte und verrechnete Blindenergie selbst erzeugen!

Unsere Abteilung Kondensatorenbau fabriziert komplette, automatische Kompensationsanlagen in jeder gewünschten Grösse.

Besonders möchten wir darauf hinweisen, dass die nach dem Baukastensystem konstruierten Batterien – für Blind-

leistungen bis 480 kVar – eine raumsparende Unterbringung gestatten, je nach den Platzverhältnissen Ihres Betriebes. Zusätzliche Elemente lassen sich bei Erweiterungen mühelos aneinanderreihen und elektrisch zusammenschalten. Verlangen Sie unsere 32seitige Dokumentation «Wirkleistung-Scheinleistung»!



Hartes Wasser für sanfte Haut?



Das geht nicht gut. In hartem Wasser entsteht Kalkseife. Sie ist unlöslich, sie verstopft die Poren. Für die Körperpflege also denkbar ungeeignet. Schade um die sanfte Haut.

Der neue Lindsay-Wasserenthärter macht unser hartes Leitungswasser weich wie Regen, und der Regen hat seinen guten Ruf als Schönheitsmittel nicht von ungefähr.

Den Lindsay-Weichwasserautomaten gibt es ab Fr. 1640.-. Wer ihn hat, wundert sich, wie es vorher ohne ihn ging. Denn es sind ja nicht nur sanfte Damen, die sich in weichem Wasser wohlfühlen: harte Männer tun es auch.

LINDSAY

Sanitär-Kuhn AG

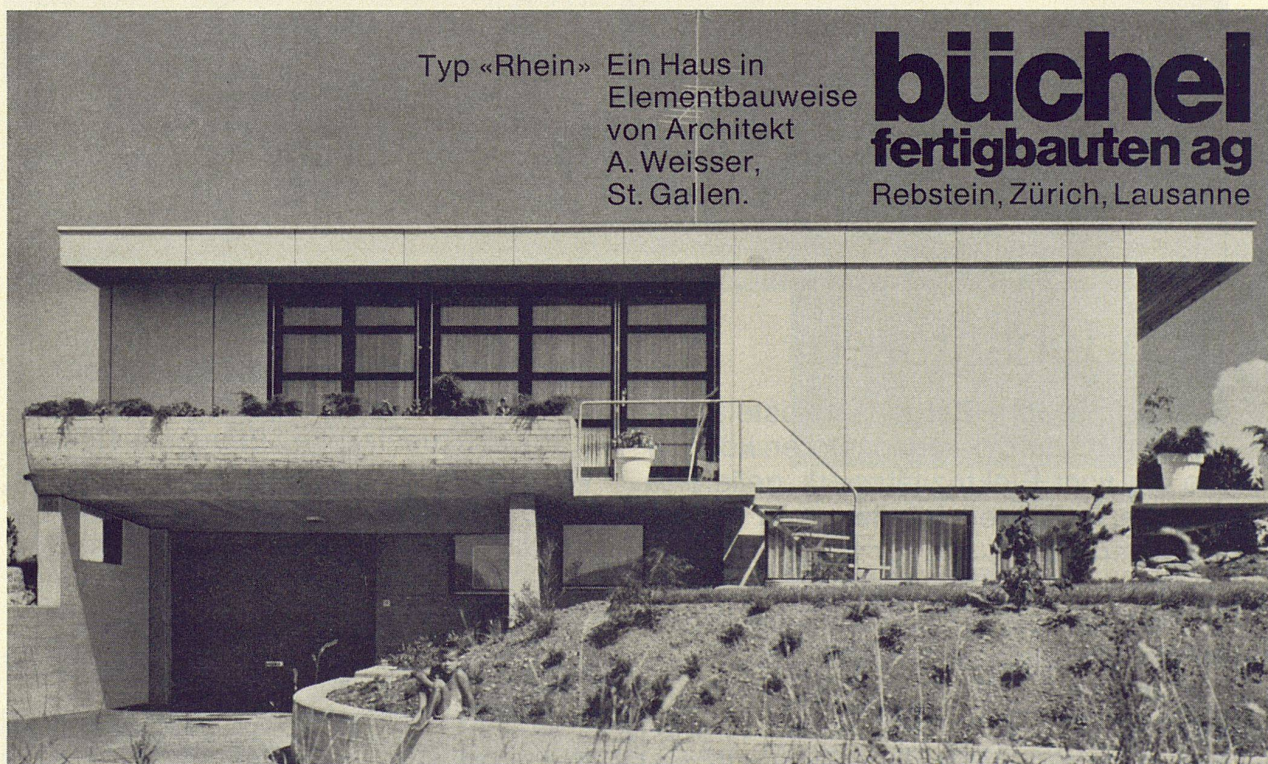
8952 Schlieren, Münchwiesen 3
Telefon 051 98 23 11
4000 Basel, Missionsstrasse 37
Telefon 061 43 66 70

Spälti Fils & Cie SA

1800 Vevey, Chenevières 11
Téléphone 021 51 19 91

Möchten Sie mehr über den Lindsay-Wasserenthärter erfahren?

2



Typ «Rhein» Ein Haus in
Elementbauweise
von Architekt
A. Weisser,
St. Gallen.

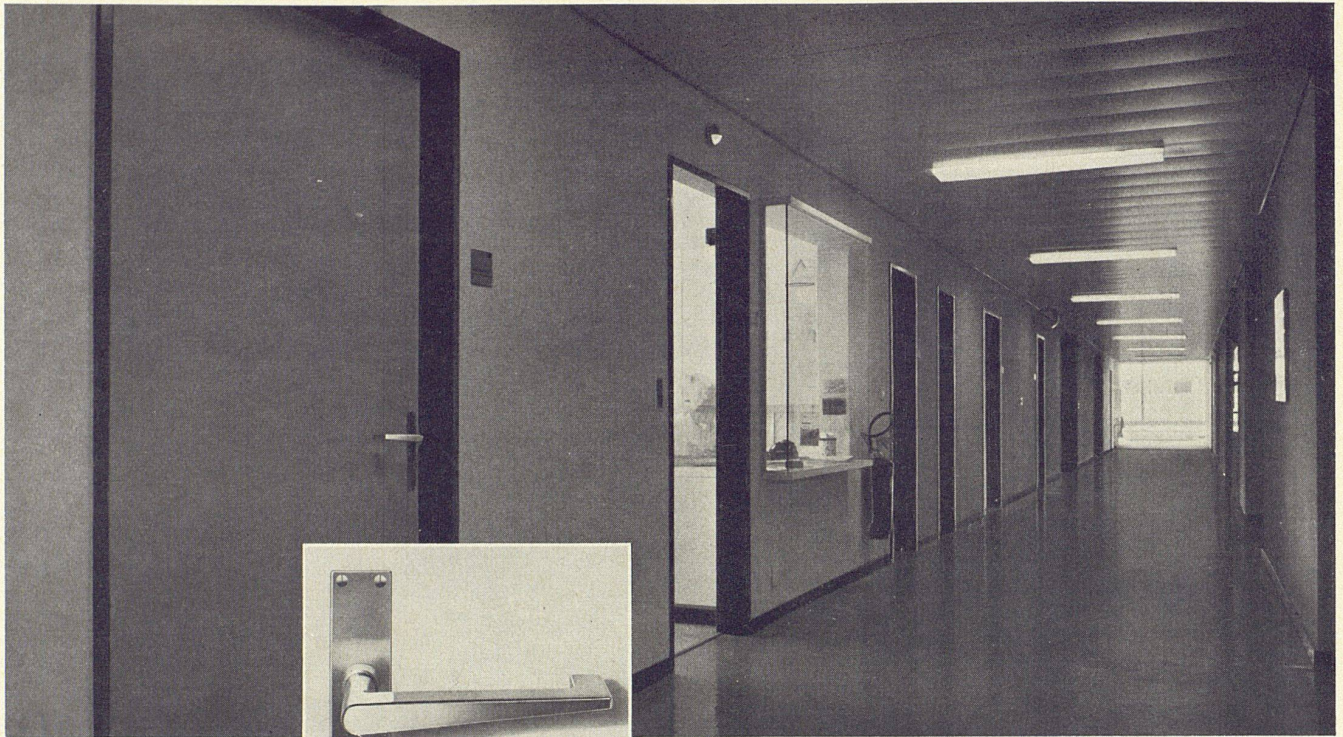
büchel
fertigbauten ag
Rebstein, Zürich, Lausanne

büchel
fertigbauten ag

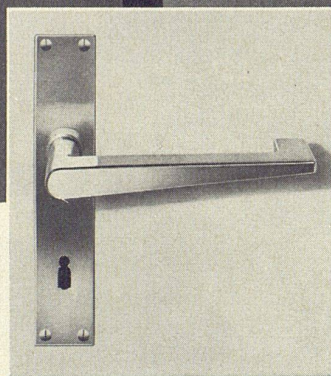
9445 Rebstein
8003 Zürich
1020 Renens

Feldstrasse
Wuhrstrasse 5
60, rue de Lausanne

Tel. 071/77 18 34
Tel. 051/35 51 40
Tel. 021/35 88 87



Die neuen VGB-Beschläge aus Chromnickelstahl "18/8" sind stahlhart und unverwüstlich. Sie sind materialgerecht, modern und funktionell richtig gestaltet. Sie sind stoss-



und kratzfest. Sie hemmen die Keimbildung. Kurz: Sie sind die idealen Beschläge unserer Zeit. Verlangen Sie unsere ausführlichen Dokumentationen!

**V. Glutz-Blotzheim
Nachfolger AG**



**Segetzstrasse 13
4500 Solothurn
Telefon 065/2 38 76**

Locarno

Architekt

mit eigenem Büro empfiehlt sich für alle einschlägigen Arbeiten.

Offerten an Chiffre
AS 20651 LO ASSA
660 Locarno

Die 5. Neuauflage des

Schweizer Baufachmarken-Registers

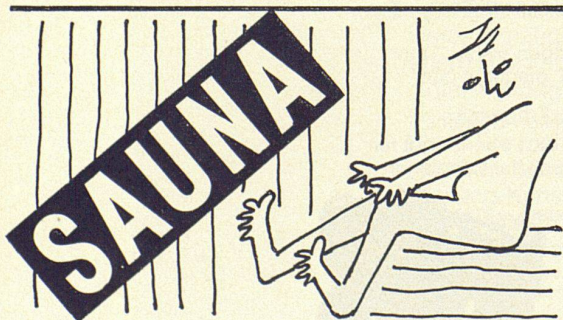
ist erschienen!

3100 Markenerzeugnisse

von «Aachener» Sportplatzbelägen bis «ZZ-Ventilationszügen» sind kurz beschrieben und mit der Bezugsquelle versehen. Dieses Nachschlagewerk, im Sinne eines Baustoff-Lexikons einzig in seiner Art, kann zu Fr. 10.- durch die Herausgeberin bezogen werden:

Schweizer Baumuster-Centrale Zürich

Talstraße 9, 8001 Zürich



Private und öffentliche Saunas, finnische Blockhäuser, Keramiköfen, Zubehöre und Saunaliteratur
SAUNA-BAU AG, BIEL Telefon (032) 21440

NEU *Simplicity*- Reitmäher aus USA

Wer darf heute

den Rasen mähen ist die Frage, wenn Sie den **SIMPLICITY-Reiter** haben.

Grosse Leistung bei kinderleichter Bedienung bietet Ihnen schon für wenig Geld der neue, robuste **SIMPLICITY-Reitmäher**.



BON

Ich wünsche Gratisprospekte Simpl. Reiter

Name

Str.

PLZ/Ort

SOLO AG, 8413 Neftenbach

43
052 311221



PC-Nikkor- der Perspektiven-Corrector

Allen Architekten und Fotografen, die bisher mit überdimensionierten Fachkameras gegen die Perspektiven kämpften, kann geholfen werden. Mit dem PC-Nikkor nämlich erhalten sie erstmals einwandfreie Kleinbild-Aufnahmen ohne stürzende Linien.

Dieses Objektiv kann man in 12 verschiedenen Richtungen bis zu 11 mm verstellen und gleichgültig, ob die Korrektur vertikal, horizontal, diagonal oder schräg erfolgen soll, das PC-Nikkor hält mit.

Übrigens sind nicht alle 35 Objektive des berühmten Nikon-Systems Spezialkonstruktionen wie das PC-Nikkor, einige davon eignen sich ebenso gut für «gewöhnliche» und ungewöhnliche Familienbilder. Denn auch Spezialisten sehen manchmal «subjektiv» statt «objektiv».

Dokumentation durch den Fachhandel oder auch von der Generalvertretung:

Nikon

Nikon AG, Kirchenweg 5, 8008 Zürich, Tel. 051 47 46 40





Rahmenlösung

Ein Fensterrahmen aus Hostalit Z ist der beste Rahmen für gute Aussichten. Mit seinen vielen Vorzügen – frost- und rostbeständig, immun gegen Hitze und Kälte, durchgefärbt, wasserabstossend, total wartungsfrei – fällt ein Fensterrahmen aus Hostalit Z direkt aus dem Rahmen.

Wenn Sie mehr über Hostalit Z wissen wollen, schreiben Sie uns: Plüss-Staufer AG, Abteilung Kunststoffe, 4665 Oftringen, Tel. 062/4124 24. Vertretung der Farbwerke Hoechst AG, Frankfurt a/Main

Hostalit Z

®Hostalit Z – ein Kunststoff von Hoechst

Für den Fachmann: Hoechst verfügt über eine ganze Anzahl Anregungen für das Bauen mit Kunststoffen. Einige Beispiele: Vollkunststoff- und Verbundrahmen aus Hostalit Z für Fenster von Büro-, Kommunal- und

Privatbauten. Zweiflüglige Fensterrahmen, die sich bei Altbausanierungen bewährt haben. Wand- und Deckenverkleidungen aus Hostalit Z in den verschiedensten Formen und mit geringem Gewicht; gut geeignet für die

Modernisierung von Altbauräumen. Kälteschlagzähe, korrosionssichere Dachrinnen aus Hostalit Z; leicht und schnell zu installieren. Schnell zu verlegende Erdgasleitungen mit korrosionssicheren Rohren aus Hostalit Z.

K 24116/0H

Keramische Tradition vererbt
seit 1805



seit 1951

Klinkerganz

Klinkerganz AG CH-8424 Embrach

Bülacherstrasse 1109

051 96 25 25

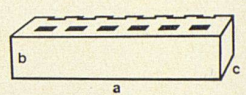
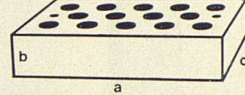
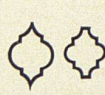
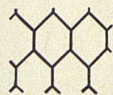
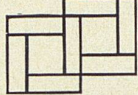
**Embri-Klinker
Embri-Color**

Glasierte Boden- und Wandplatten

**Klinkersteine
Strassenrinnen
Marmor-Terrazzo**

Wenn Sie bauen, leisten Sie sich etwas Besonderes!

Spezialitäten:



Modulmasse:

20/10

30/10

15/7,5

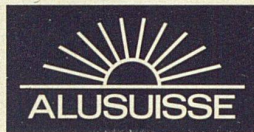
25/12,5

20/20

25/25

30/30

30/15 und 30/40 cm



Industrial Design

Wir suchen einen fähigen, künstlerisch und konstruktiv begabten

Designer

mit einigen Jahren erfolgreicher Berufspraxis.

Die sehr interessante Tätigkeit in der Gestaltung von Gebrauchsgegenständen für Haushalt und Gewerbe erfordert Initiative sowie Selbstständigkeit und speditive Arbeit.

Für die Ausübung dieses Berufes auf möglichst breiter Basis und für die Führung von Gesprächen mit Produzenten und Kunden sind Verhandlungstalent und gute Umgangsformen unerlässlich.

Es handelt sich um eine Dauerstelle mit guten Sozialeinrichtungen.

Wir bitten um Zustellung der Angebote mit den üblichen Unterlagen an die Personalabteilung

Schweizerische Aluminium AG
Buckhauserstrasse 11, 8048 Zürich



Plast'o Light die moderne Lichtkuppel

aus Acrylglas, wetterbeständig, *nicht vergilbend*, einschalig und doppelschalig, glasklar oder opal, auch mit Lüftungsvorrichtung sowie in schwer brennbarer Qualität lieferbar.

Verwenden Sie als Zargen unsere kostensparenden Aufsatzkränze aus Kunststoff.

Gerberei Schneider AG, 3507 Biglen

Abteilung Kunststoffe

Telephon 031 91 54 91

RESOPAL®

**3 Jahrzehnte
Qualitäts-Kunststoffplatte**

Oberflächen: matt + glanz, naturmatt, Hammerschlag
Porenstruktur, Relief-Textil und -Streifen

Formate mm: 2120 × 1020/915 — 2800 × 1250 — 1750 × 800

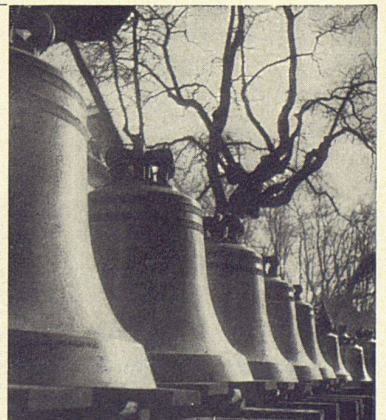
Stärken mm: 1,3 und 0,9 Sonderausführung auf Anfrage

O. SOMMER 4900 Langenthal — Telefon 063 2 07 14

Glocken- und Kunstgießerei

H. Rüetschi AG Aarau

Die bewährte Firma
für alle Glockenfragen
sowie für Bild-, Statuen-
und Reliefiguß



SIBIR^{***}

NORM Einbau-
Modell
150 Liter

SIBIR Kühlapparate GmbH, 8952 Schlieren ZH, Telefon 051 98 84 44

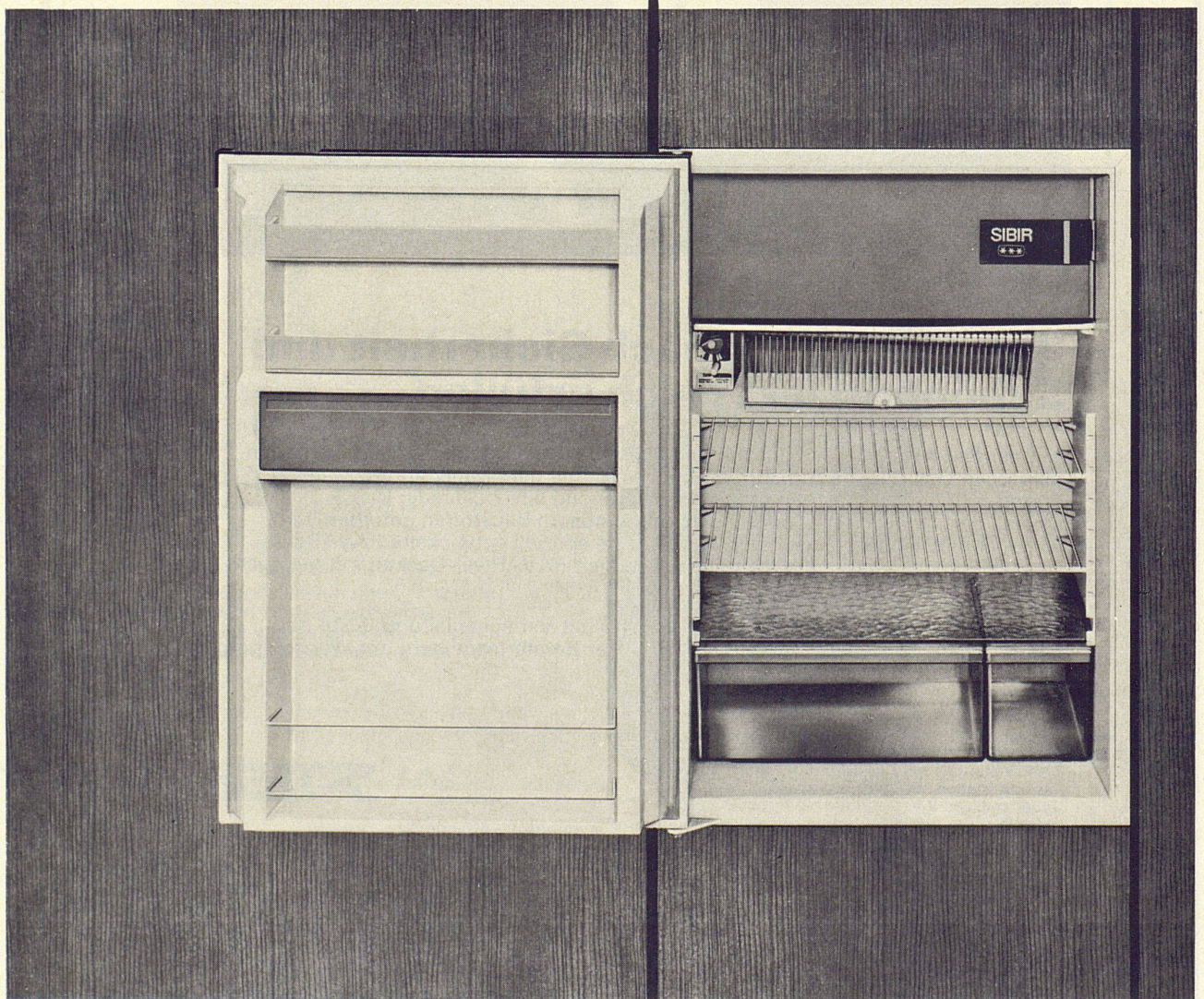
FR. 350.-

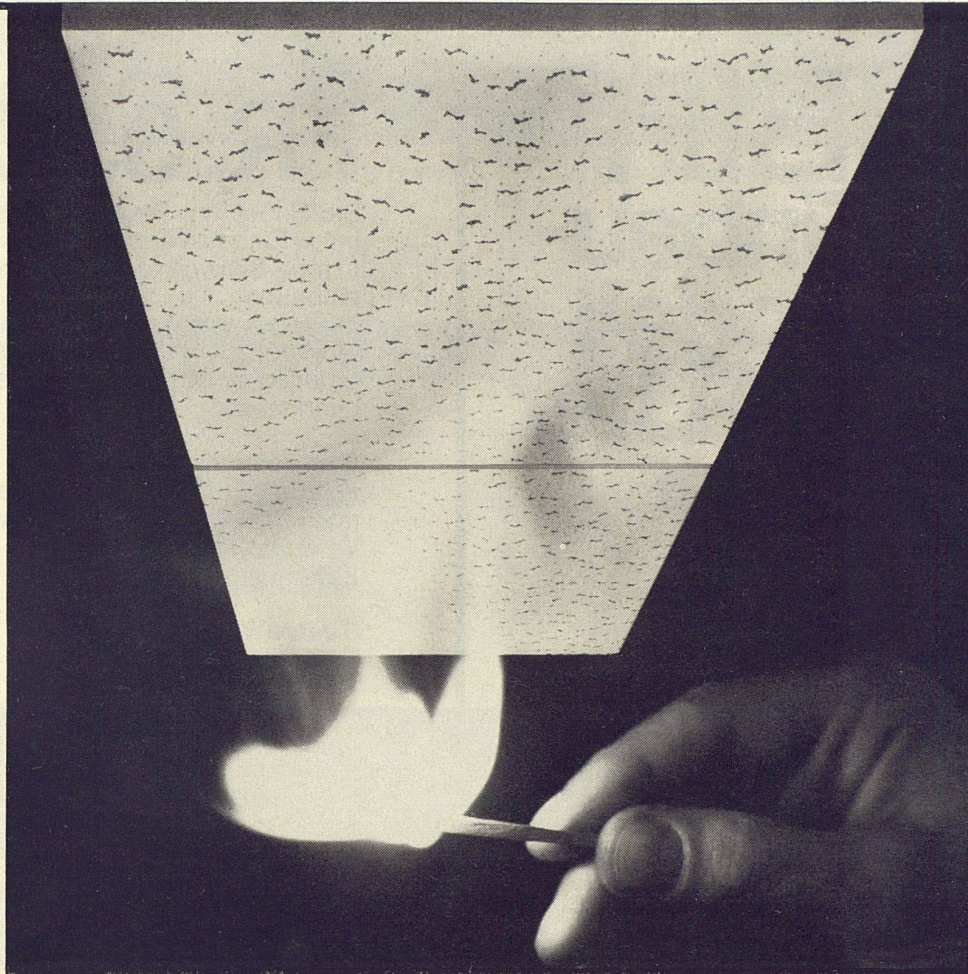
SIBIR löst Ihre Einbau-Probleme mit 5 Einbau-Varianten. In jede Schweizer-NORM-Küche einbaubar.

Modernster heute auf dem Markt erhältlicher Einbau-Apparat seiner Literklasse.

Selbstverständlich:
Echtes ^{***}Tiefkühlfach, vollautomatische Abtauung, Tropfwasser-Verdunstung, Beleuchtung, 2 Gemüseschubladen

5 Jahre Vollgarantie auf die Funktion **aller** Teile.





K 69

Ihre Forderung nach Sicherheit und Schönheit lässt sich erfüllen

Mit der PAVAROC-Akustik-Platte haben Sie beides: Schönheit durch die neuen, modernen Dessins und Strukturen – Sicherheit mit dem Mineralfaser-Material, das nicht brennt, nicht glimmt, nicht mottet und weitgehend hitzebeständig ist. Überall dort, wo die Verwendung von unbrennbaren Baustoffen gefordert wird, ist PAVAROC richtig. Sie kennen doch unsere speziell entwickelte PAVAROC-Metallabhängekonstruktion? Mit ihr lassen sich PAVAROC-Decken mit geringem Zeitaufwand montieren.

Verlangen Sie mit dem Coupon Gratismuster mit Verlegeanleitung, Liste der Lagerformate und Kantenausführungen. Unser Beraterteam steht auf Wunsch gerne zu Ihrer Verfügung.

BON

Bitte senden Sie mir/uns kostenlos Muster von Pavaroc-Platten mit Verlegeanleitung. Unverbindliche Beratung wird gewünscht: Ja/Nein

Firma:

Strasse:

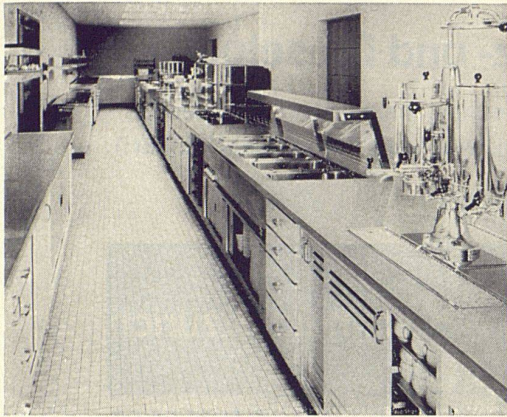
Ort:

Telefon:

® eingetragene Schutzmarke

pavaroc

Pavatex AG
Jenatschstr. 4
8027 Zürich
Tel. 051 23 76 76



Das Spezialunternehmen für Planung und Fabrikation von

Buffetanlagen Kantinen- und
Barbuffets KÜcheneinrichtungen
Kühlschränke Kühlraumisolierungen
Kühlvitrinen Ladeneinrichtungen

Imber

gegr. 1863

AG. KÜHLSCHRANKFABRIK

8045 Zürich, Haldenstr. 27, Tel. 051 - 33 13 17

<p>Schalungssteine</p>	<p>Hohlblock-Kombisteine</p>	<p>Sickerplatten</p>	
<p>Decorit</p>	<p>Zwischenwand-Platten</p>	<p>Decken</p>	

Baustein- und
Betonwarenfabrik AG
8957 Spreitenbach
Tel. 051 88 84 78

Wir suchen für unsere Architekturabteilung einen
kreativen, fähigen, aufgeschlossenen, vielseitigen

Architekten

mit guter praktischer Erfahrung, dem wir folgende
Aufgaben übertragen können:

- Entwicklung von Projektierungsunterlagen
- Rationalisierung der Arbeitsabläufe in der
Projektierung
- Aufbau und Auswertung einer Baudokumentation
- Analyse und Auswertung der Trends in der
Bauentwicklung
- Bauforschung und -entwicklung

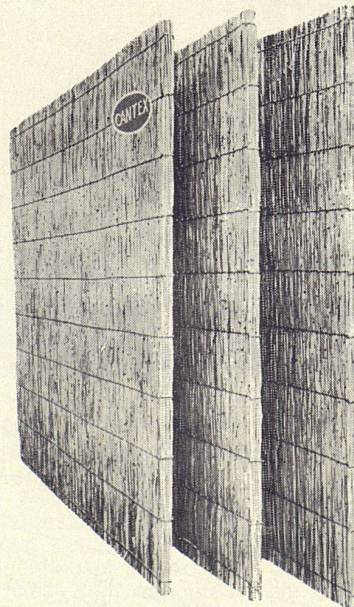
Sprachkenntnisse erwünscht, aber nicht Bedingung
Wenn Sie sich für diesen interessanten, aber recht
anspruchsvollen Posten interessieren, setzen Sie
sich bitte telephonisch oder schriftlich mit uns in
Verbindung, damit wir eine Besprechung verein-
baren können.

STEINER

Karl Steiner
Generalunternehmung
Postfach
8050 Zürich
Hagenholzstraße 60
Tel. (051) 48 50 50

«CANTEX» gepreßte Schilfrohrplatten

ein hervorragendes Isoliermaterial



Wärmeleitzahl: 0,047

Großformat:
200 x 150 cm
und andere

Stärke: 2 2 ½ cm
Gewicht: 4,5 6 kg
 pro m²

Stärke: 3 ½ 5 cm
Gewicht: 7,5 9,5 kg
 pro m²

Verwendung:
Isolierung von
Betondecken,
Flachdächern,
Verkleidung von
Mauerwerk,
freihängende Decken,
Unterlagsböden usw.

Bezug durch
die Baumaterialien-
handlungen

Fabrikanten:

Vereinigte Schilfwebereien Zürich

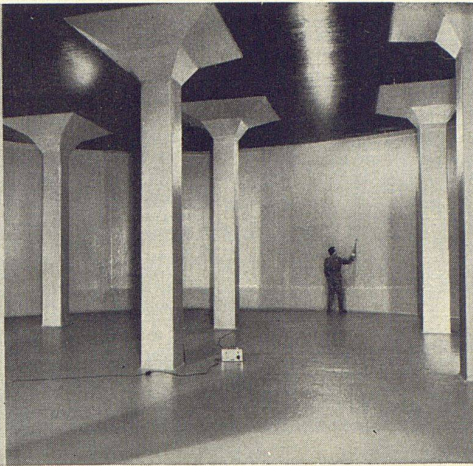
Walchestr. 11

Telephon 051 28 43 63

Tonwerk Döttingen
Inhalt 1 Million Liter



betontanks



für Heiz- und Dieseloel

Spezialauskleidung mit elastischer Dauerbeschichtung. (Auch alte Tanks beschichtbar!)

tankbau

otto

schneider zürich

8057 zürich frohburgstr.188 tel.051 26 35 05

Techn. Kunststoff-Folien aus

PVC

Qualität	Bezeichnung	Verwendungszweck
1621	Tunnel- & Dach-Folie 1*)	Isolationen und Auskleidungen von Tunnels, Brücken, Tanks, Schwimmbecken, Flachdächern usw.
2190/1600 D	Öl- & benzinbest. Folie 1*) 2*)	Isolationen und Auskleidungen von Tankräumen, Auffangwannen von Stehtanks usw.
2238/1600 A	Dampfsperr-Folie 3*)	Dampfsperre bei Flachdächern, Beton-Decken und -Wänden usw.
3052	Hart-Folie tiefziehfähig	Isolationen von Rohrleitungen und Rohrbogen usw.
745/1200 S	Isolier-Folie weich	Isolationen von Rohrbogen usw.

Weitere Weich- & Hart-PVC-Folien für alle Branchen gedeckt und transparent



1*) EMPA-Untersuchungsbericht Nr. 4'582/1 vom 23. 6. 1967
2*) EMPA-Untersuchungsbericht Nr. 43'120 vom 17. 10. 1966
3*) EMPA-Untersuchungsbericht Nr. 71'929 vom 26. 9. 1969

SEMPERIT AG 8047 ZÜRICH
ABT. KUNSTSTOFF-FOLIEN UND -PLATTEN
Tel. 051 54 52 00

Griesser geht mit der modernen Architektur



GRIESSER

GRIESSER AG,
8355 AADORF

FILIALEN IN:
BASEL, BERN, GENÈVE,
LA CHAUX-DE-FONDS,
LAUSANNE, LUGANO,
LÜZERN, OBERWIL/BL,
ST. GALLEN,
VENTHONNE/VS,
ZÜRICH

Solomatic® Roll-Lamellenstoren entsprechen höchsten Anforderungen und eignen sich deshalb besonders für Hochhäuser. Ihre solide Konstruktion hält dem erhöhten Winddruck stand und auch grosse Storen sind noch leicht zu bedienen.

Widerstandsfähig und geräuscharm bei Wind und Wetter – durch einen Griff licht- und wärmeregulierend bei Sonneneinstrahlung – bilden sie den idealen Fensterverschluss für moderne Bauten. Denn Griesser geht mit der Zeit.

Büro-Hochhaus Sulzer, Winterthur, 1408 Roll-Lamellenstoren Solomatic

Weiches Wasser: ein Stoff für Geniesser.



Ja, es gibt sie, die Geniesser, die täglich dreiviertel Stunden in der Badewanne verbringen, die sich die ganz scharfen Rasierklingen kaufen, um sich sanft zu rasieren. Leute, die das Teekothen so ernst nehmen wie die Engländer. Trotzdem schmeckt er nie so gut. Für sie haben wir ein Gerät, mit dem sie das alles noch mehr geniessen können: den Lindsay-Wasserenthärter (den es schon ab Fr. 1640.- gibt). Denn mit weichem Wasser wird das Bad wirklich

zum reinen Vergnügen, die Rasur endlich sanft. Mit weichem Wasser schmeckt auch der Tee wie in Ascot. Und es gibt Köche, die behaupten, dass weiches Wasser zu ihren Rezepten gehöre. Wir haben jetzt vom Geniessen gesprochen und nicht von den praktischen Vorteilen des weichen Wassers.

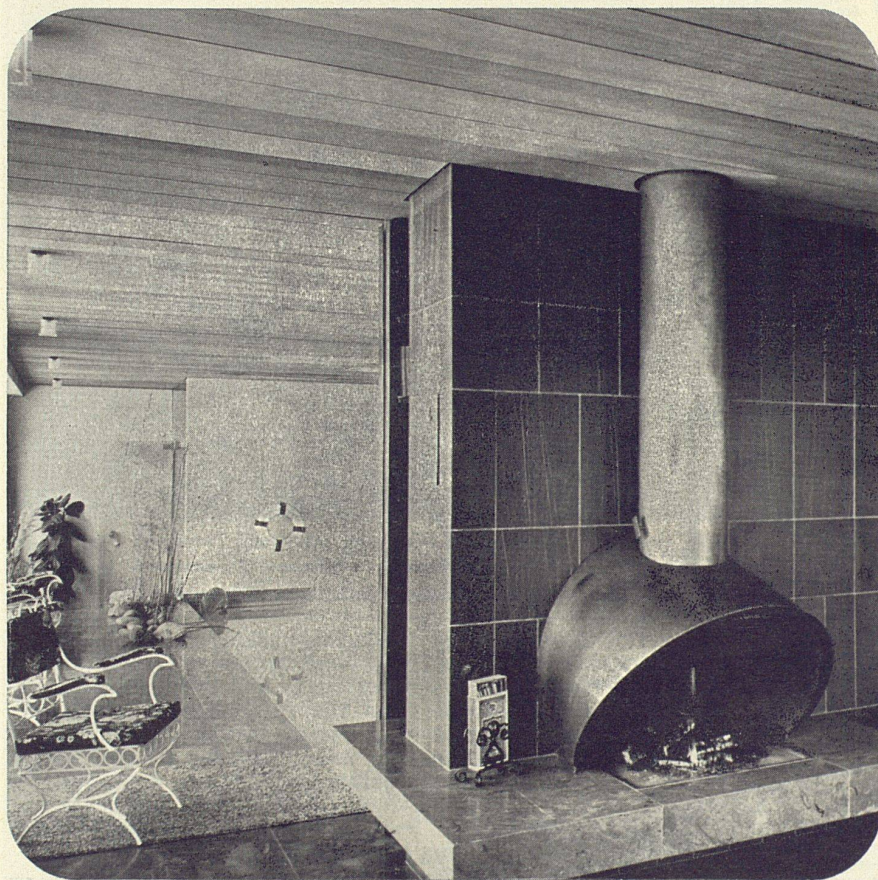
Sanitär-Kuhn AG
8952 Schlieren, Münchwiesen 3
Telefon 051 98 23 11
4000 Basel, Missionsstrasse 37
Telefon 061 43 66 70

Spälti Fils & Cie SA
1800 Vevey, Chenevières 11
Téléphone 021 51 19 91

LINDSAY

Möchten Sie mehr darüber wissen?

3



denn...

Rüegg heisst entwerfen, planen, bauen.
Rüegg heisst Individualität, Service, Wartung.
Rüegg heisst Erfahrung, jahrzehntelang,
vieltausendfach.

Rüegg heisst die Lösung
für Element-Cheminées, individuelle
Cheminées, Luxus-Cheminées.

rüegg Cheminées

BON Senden Sie mir bitte gratis und
unverbindlich Ihr Dokumentationsmaterial.

W1

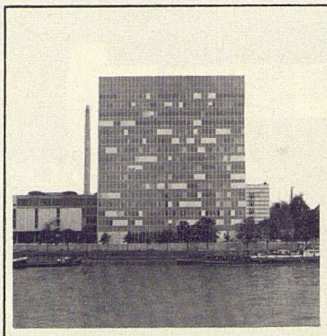
Name _____

Adresse _____

Ausschneiden und einsenden an:
Rüegg-Cheminéebau, Chapfstrasse 10,
8126 Zumikon

sieben Meter hohe Schenker- Storen

Am CIBA-Biologie-Hochhaus hat SCHENKER 7 Meter hohe Lamellen-Rollstoren «SOLFLEX» montiert. Diese extrem hohen Lamellenstoren werden von der Portierloge aus elektrisch bedient. Sie zeichnen sich aus durch gleichmäßigen Lauf und Geräuschlosigkeit. Die Lösung dieses schwierigen Storenproblems beweist unsere Leistungsfähigkeit. Profitieren Sie schon bei der Projektierung vom hohen Können unserer technischen Mitarbeiter. Sie stehen Ihnen unverbindlich zur Verfügung.

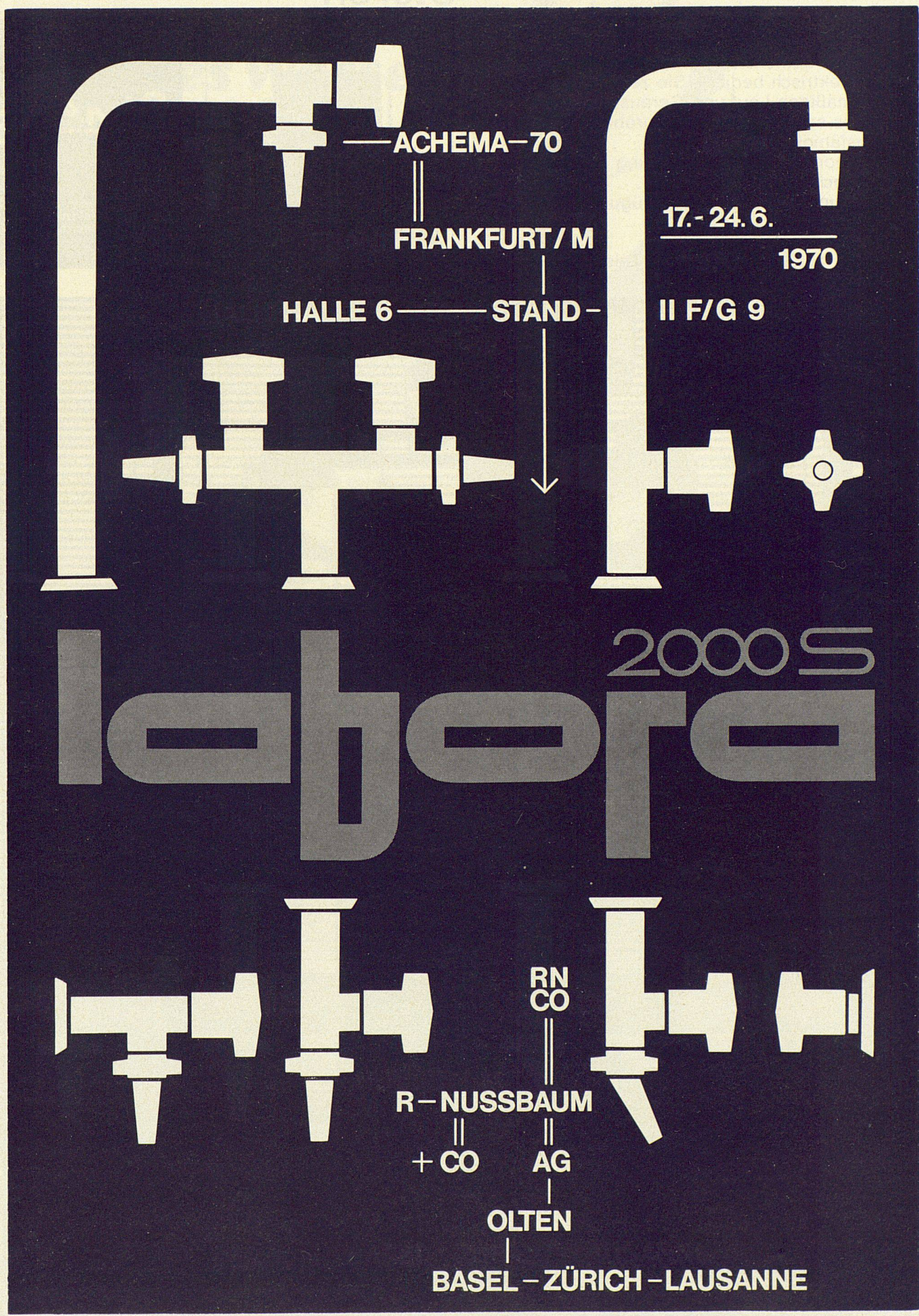


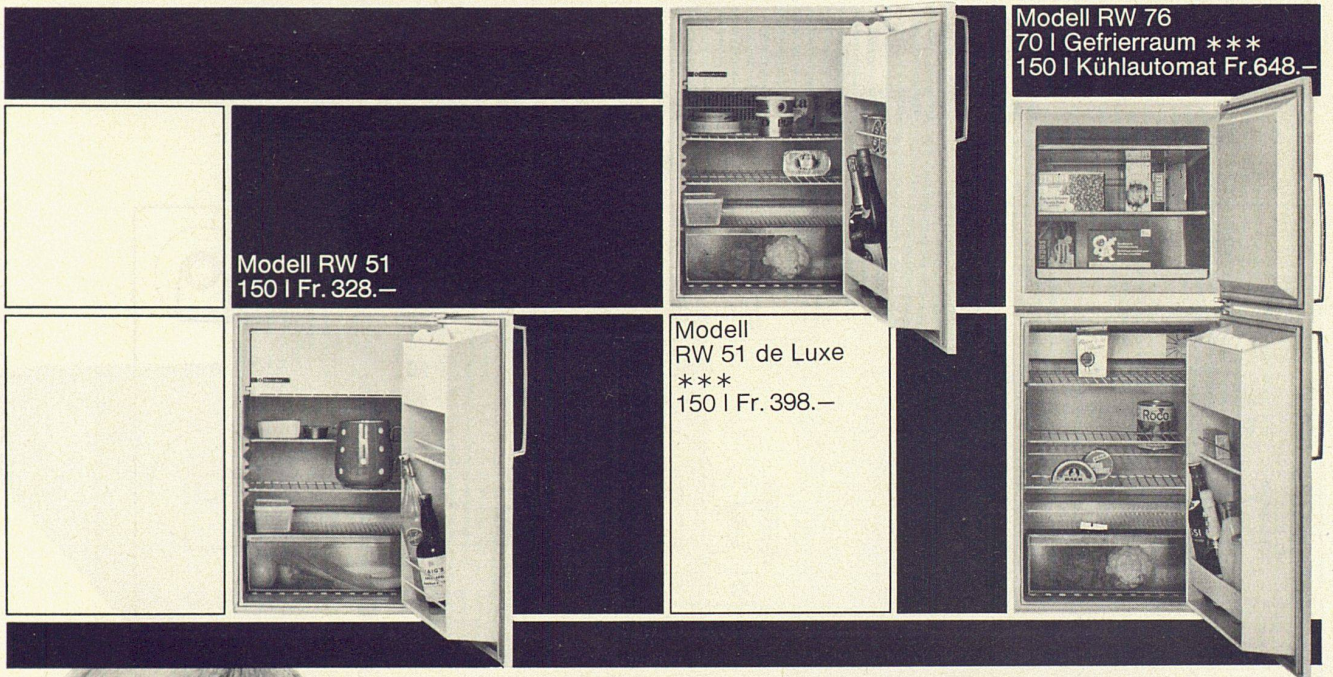
Schenker
Storen

Vertretungen in
Basel, Bern, Genf, Lausanne,
Lugano, Luzern, Neuenburg, St. Gallen,
Solothurn, Winterthur und Zürich

Emil Schenker AG 5012 Schönenwerd Telefon 064 / 41 26 52







Modell RW 51
150 l Fr. 328.-

Modell
RW 51 de Luxe

150 l Fr. 398.-

Modell RW 76
70 l Gefrierraum ***
150 l Kühlautomat Fr. 648.-



Wählen Sie Kühlkomfort
für die Zukunft
und für Ihr Wohlbefinden

Problemlos einbaubar
in die Schweizer Normküchen.

Dank neuer Isolationstechnik können Sie jetzt überall in der Schweizer Normküche einen mindestens 150l grossen Electrolux plazieren. Und mehr Komfort bietet Electrolux auch. Die Kühlräume der Modelle RW 51 de Luxe und RW 76 tauen nämlich vollautomatisch ab.

Electrolux bietet wirkliche Wahl. Weitere 7 Kühl- und Gefriergeräte können Sie frontbündig einbauen.

 **Electrolux**

Pioniere in Kältetechnik
8021 Zürich, Badenerstr. 587, Tel. 051/52 22 00

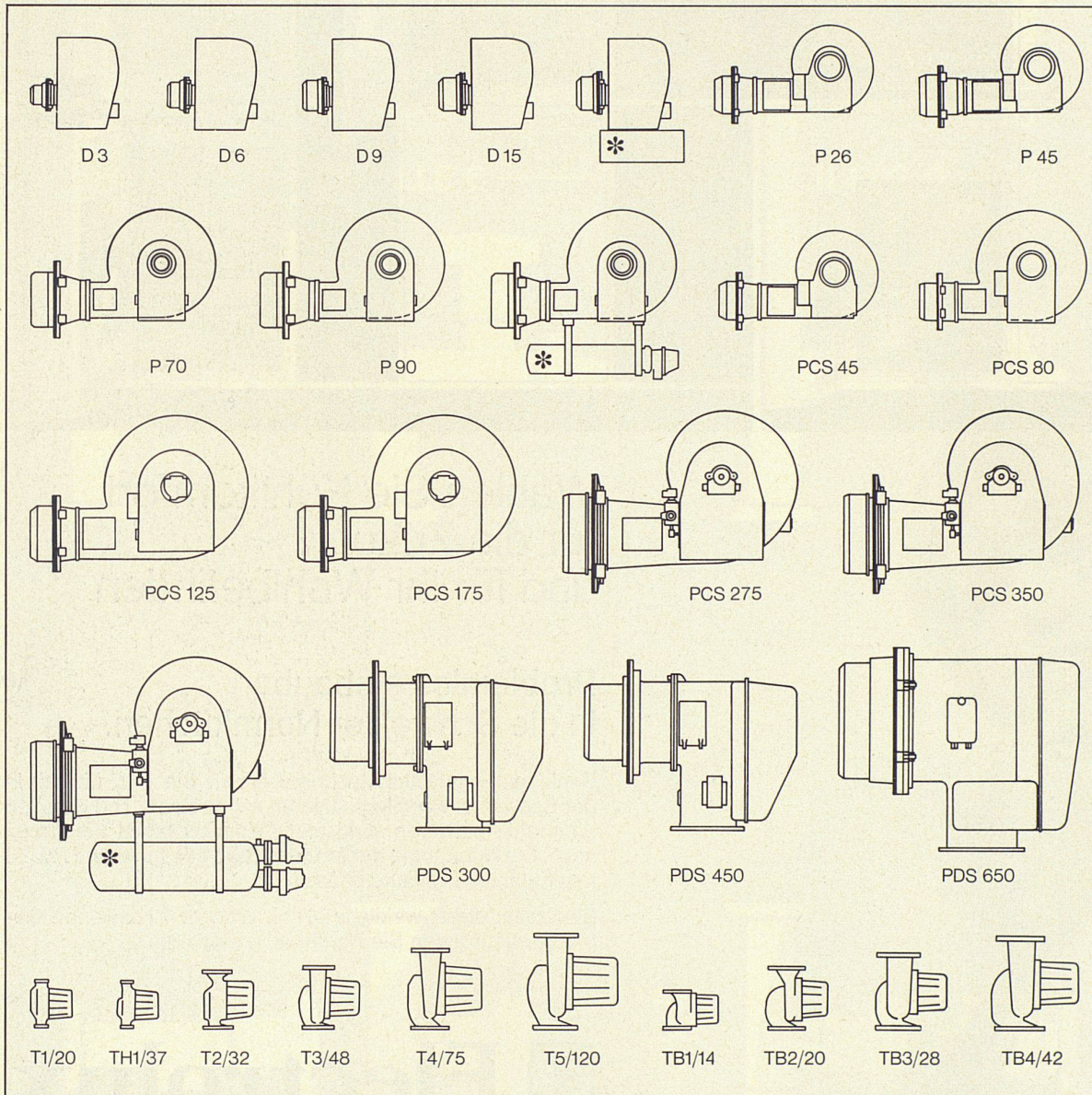
Gutschein

Senden Sie mir unverbindlich die Electrolux-Dokumentation für Einbau-Kühlschränke.

Name _____

Adresse _____

CUENOD: eine komplette Typenreihe automatischer Apparate für die Heizung.



* Alle unsere Brenner können für Schweröl ausgerüstet werden.


Öl- und Gasbrenner für jeden Verwendungszweck
von 15.000 bis 10.000.000 kcal/h
Umwälzpumpen für Zentralheizungen mit
einem Druck bis zu 12 m Wassersäule.



Ateliers des Charmilles SA, Usine de Châtelaine, Genf

Verkaufsbüros: Basel, Bellinzona, Bern, Biel, Chur, Genf, Lausanne, Luzern, St. Gallen, Zürich.

Service-Stationen in der ganzen Schweiz

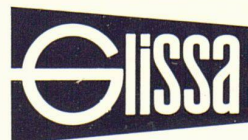


**Aluminium-
Bauprofile Serie G
ein Konstruktions-
element unserer
Zeit**

Für moderne Fassaden, Fenster, Schaufenster,
Eingangspartien: Glissa-Leichtmetallprofile
der Serie G – ein vielseitig kombinierbares
Konstruktionssystem.
Unsere Spezialisten werden Sie gerne beraten

Glissa AG

8200 Schaffhausen
Telefon 053 59231
Telex 76347



Coupon

Bitte um ausführliche Prospekte und Muster von
BW-Mipolam
Wünsche Besuch Ihres technischen Beraters

Name: _____

Strasse: _____

PLZ, Ort: _____

Bauwerk AG, Bodenbelags-Industrie
9430 St.Margrethen

Der Chef empfiehlt:

PVC-Belag BW-Mipolam
– für Räumlichkeiten, die repräsentieren müssen!
Durch und durch marmoriert, verschweisbar,
elegant im Aussehen,
absolut unempfindlich gegen Schmutz und Nässe.

Verlangen Sie ein
Handmuster, senden Sie
uns den Coupon.



Bauwerk AG
Bodenbelags-Industrie
CH-9430 St.Margrethen
Telefon 071 71 21 21



BAUWERK