

Werkhalle für die Herstellung von Präzisionswerkzeugen, Nänikon ZH : Architekten Hans und Marguerite Dreher

Autor(en): [s.n.]

Objektyp: **Article**

Zeitschrift: **Das Werk : Architektur und Kunst = L'oeuvre : architecture et art**

Band (Jahr): **57 (1970)**

Heft 6: **Industriebauten**

PDF erstellt am: **12.07.2024**

Persistenter Link: <https://doi.org/10.5169/seals-82210>

Nutzungsbedingungen

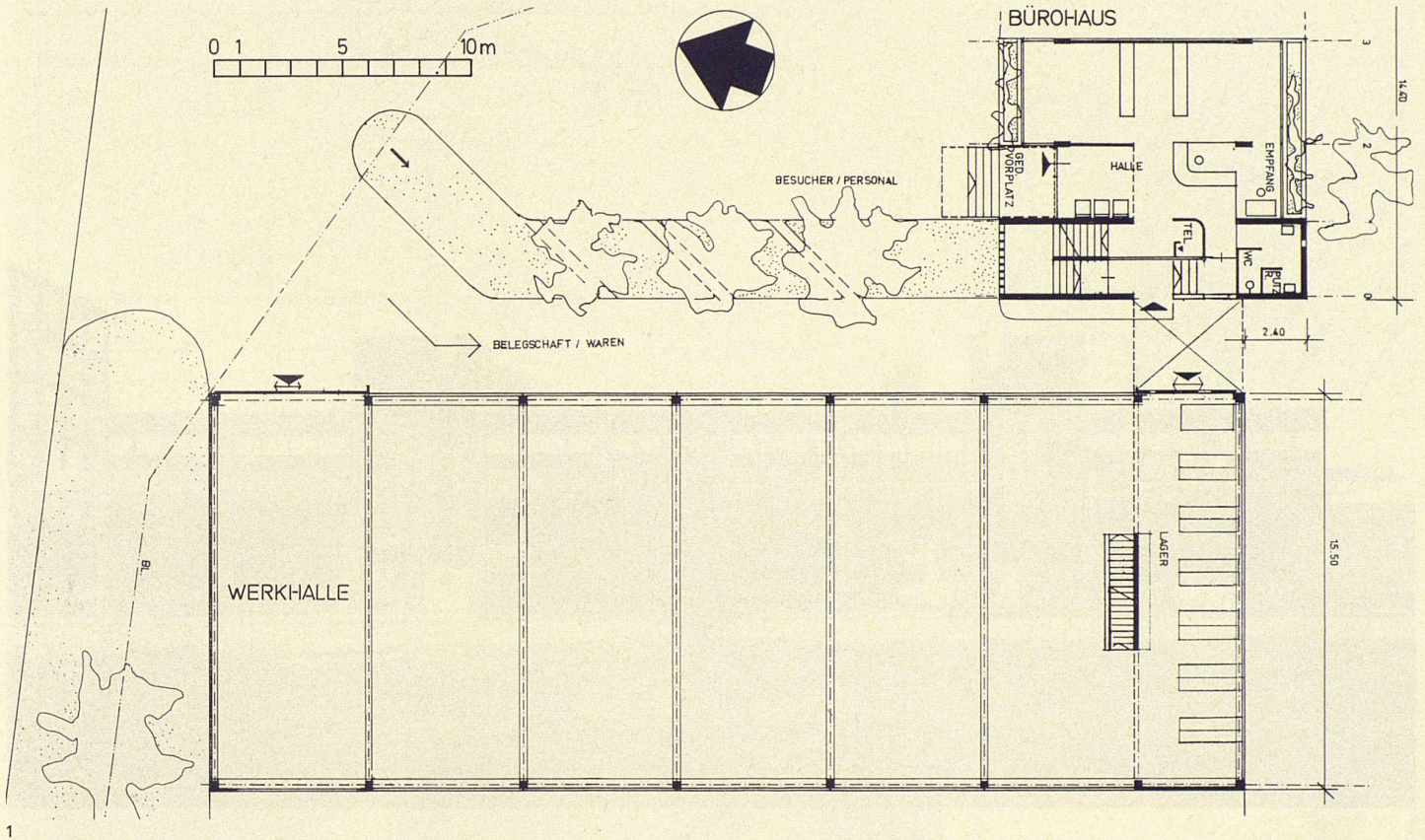
Die ETH-Bibliothek ist Anbieterin der digitalisierten Zeitschriften. Sie besitzt keine Urheberrechte an den Inhalten der Zeitschriften. Die Rechte liegen in der Regel bei den Herausgebern. Die auf der Plattform e-periodica veröffentlichten Dokumente stehen für nicht-kommerzielle Zwecke in Lehre und Forschung sowie für die private Nutzung frei zur Verfügung. Einzelne Dateien oder Ausdrucke aus diesem Angebot können zusammen mit diesen Nutzungsbedingungen und den korrekten Herkunftsbezeichnungen weitergegeben werden. Das Veröffentlichen von Bildern in Print- und Online-Publikationen ist nur mit vorheriger Genehmigung der Rechteinhaber erlaubt. Die systematische Speicherung von Teilen des elektronischen Angebots auf anderen Servern bedarf ebenfalls des schriftlichen Einverständnisses der Rechteinhaber.

Haftungsausschluss

Alle Angaben erfolgen ohne Gewähr für Vollständigkeit oder Richtigkeit. Es wird keine Haftung übernommen für Schäden durch die Verwendung von Informationen aus diesem Online-Angebot oder durch das Fehlen von Informationen. Dies gilt auch für Inhalte Dritter, die über dieses Angebot zugänglich sind.

Werkhalle für die Herstellung von Präzisionswerkzeugen, Nänikon ZH

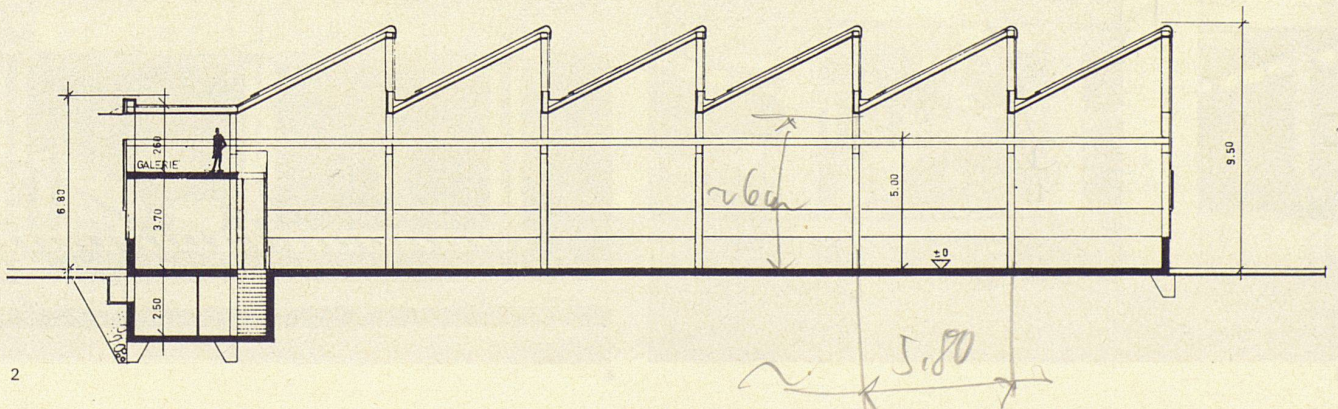
Architekten: Hans und Marguerite Dreher SIA, Zürich
 Ingenieure: für Stahlbau: Conrad Zschokke AG, Zürich; für Bürohaus: A. Böhli, Zürich
 1966
 Photos: Leonardo Bezzola, Flamatt



1 Grundriß der Werkhalle für die Herstellung von Präzisionswerkzeugen in Nänikon mit Bürogebäude, Erdgeschoß

1 Plan de l'atelier de fabrication de l'usine d'outils de précision de Nänikon, avec bâtiment administratif, rez-de-chaussée

1 Plan of the works shed for the manufacture of precision tools, in Nänikon, with office building, ground floor



2 Die Halle zeigt im Längsschnitt ein Sheddach; sie besteht aus einem Stahlskelett mit Durisol-Großtafelverkleidung und ist seitlich erweiterbar

3 Westseite der Werkhalle

4 Auf der Ostseite der Werkhalle befindet sich das Bürogebäude in Beton, das in einer nächsten Etappe aufgestockt wird

5 Inneres der Werkhalle

6 Verbindung zwischen Werkhalle und Bürogebäude

2 *Vue de l'atelier, en coupe longitudinale, avec toit en shed, ossature métallique avec revêtement à grands panneaux Durisol, possibilité d'extension latérale*

3 *Côté ouest de l'atelier de fabrication*

4 *Sur le côté est de l'atelier se trouve le bâtiment administratif en béton, qui sera surélevé dans une prochaine étape*

5 *Intérieur de l'atelier de fabrication*

6 *Liaison entre l'atelier de fabrication et le bâtiment administratif*

2 The tract in longitudinal section reveals a shed roof; it consists of a steel skeleton with Durisol panel facing, can be extended laterally

3 West side of the factory

4 On the east side of the factory is the office building of concrete, which will be extended upwards in a coming building phase

5 Interior of the works shed

6 Connection between works shed and office building

