

# Mühlebach Papier AG in Lupfig/Birsfeld : Architekten E. Baumann und H. Waser

Autor(en): [s.n.]

Objektyp: **Article**

Zeitschrift: **Das Werk : Architektur und Kunst = L'oeuvre : architecture et art**

Band (Jahr): **57 (1970)**

Heft 6: **Industriebauten**

PDF erstellt am: **12.07.2024**

Persistenter Link: <https://doi.org/10.5169/seals-82212>

## **Nutzungsbedingungen**

Die ETH-Bibliothek ist Anbieterin der digitalisierten Zeitschriften. Sie besitzt keine Urheberrechte an den Inhalten der Zeitschriften. Die Rechte liegen in der Regel bei den Herausgebern.

Die auf der Plattform e-periodica veröffentlichten Dokumente stehen für nicht-kommerzielle Zwecke in Lehre und Forschung sowie für die private Nutzung frei zur Verfügung. Einzelne Dateien oder Ausdrucke aus diesem Angebot können zusammen mit diesen Nutzungsbedingungen und den korrekten Herkunftsbezeichnungen weitergegeben werden.

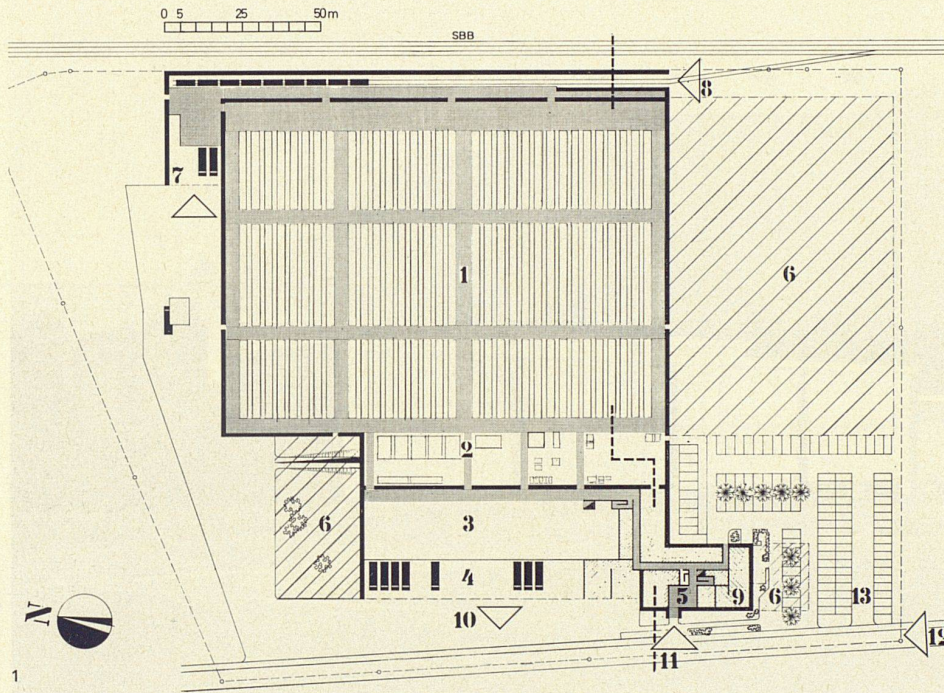
Das Veröffentlichen von Bildern in Print- und Online-Publikationen ist nur mit vorheriger Genehmigung der Rechteinhaber erlaubt. Die systematische Speicherung von Teilen des elektronischen Angebots auf anderen Servern bedarf ebenfalls des schriftlichen Einverständnisses der Rechteinhaber.

## **Haftungsausschluss**

Alle Angaben erfolgen ohne Gewähr für Vollständigkeit oder Richtigkeit. Es wird keine Haftung übernommen für Schäden durch die Verwendung von Informationen aus diesem Online-Angebot oder durch das Fehlen von Informationen. Dies gilt auch für Inhalte Dritter, die über dieses Angebot zugänglich sind.

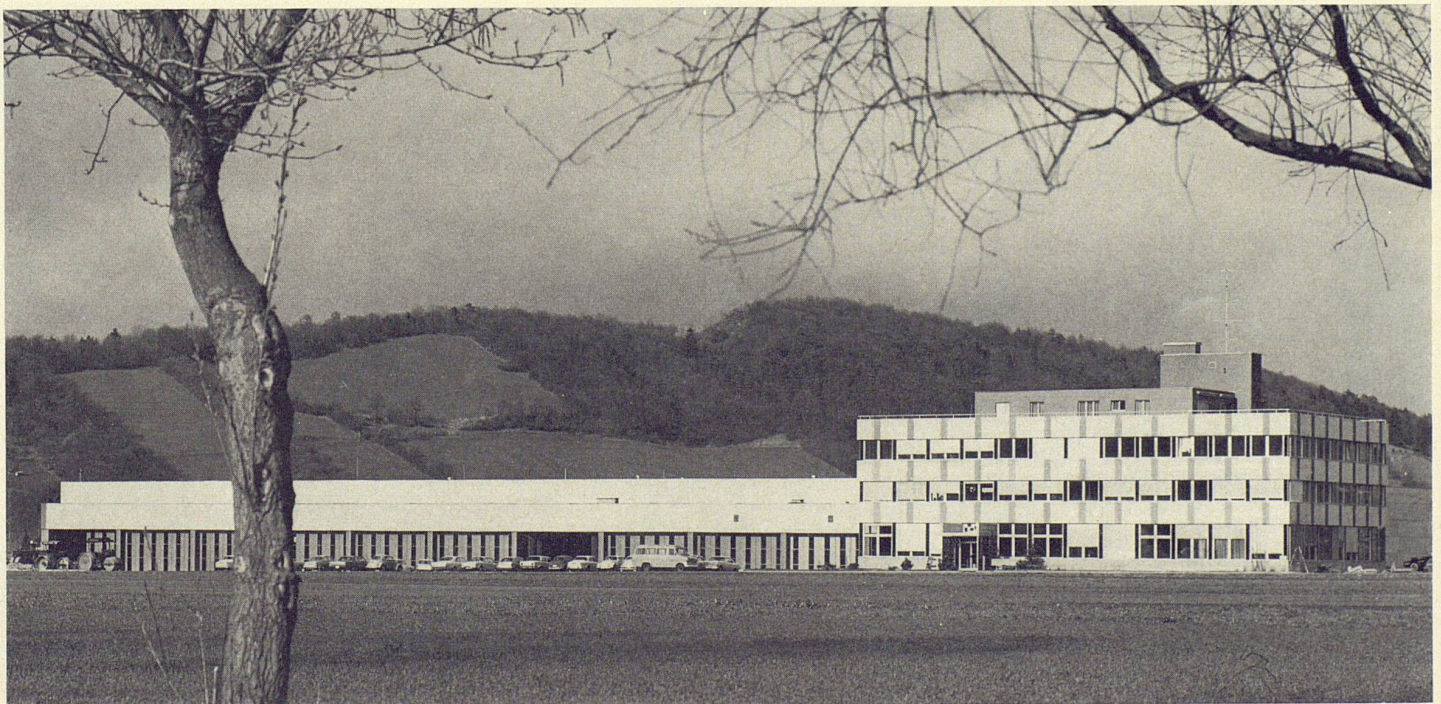
# Mühlebach Papier AG in Lupfig/Birrfeld

Architekten: E. Baumann und H. Waser, Lenzburg AG  
 Ingenieure: E. und A. Schmidt SIA, Basel  
 1967/68  
 Photos: 4-6 Armin Gessler, Brugg; 2, 3 Hans Rohr, Aarau  
 Baukosten: Gebäudekosten Fr. 45.-/m<sup>3</sup>

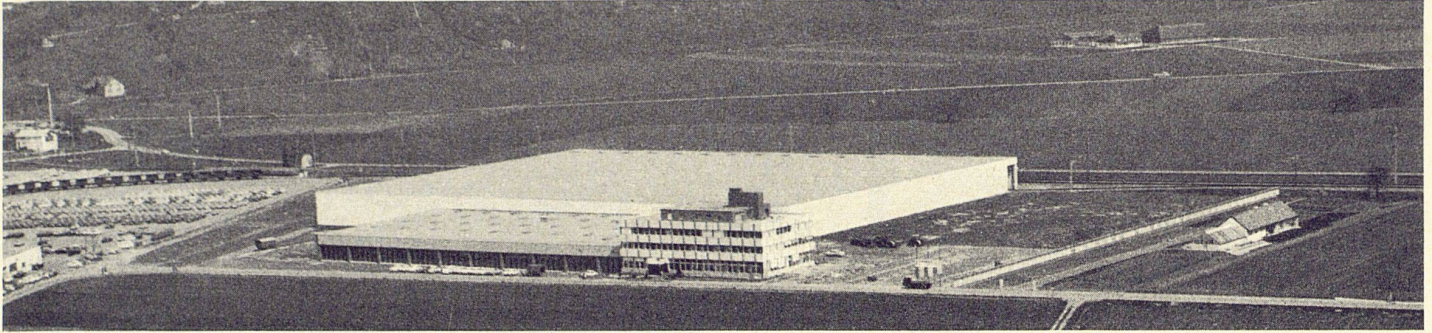


- |                         |                            |
|-------------------------|----------------------------|
| 1 Lagerhalle            | 1 Entrepôt                 |
| 2 Ausrüstung            | 2 Equipement               |
| 3 Spedition             | 3 Expédition               |
| 4 Garage                | 4 Garage                   |
| 5 Büros                 | 5 Bureaux                  |
| 6 Erweiterung           | 6 Extension                |
| 7 Anlieferung Lastwagen | 7 Livraisons camions       |
| 8 Geleiseanschluß       | 8 Raccordement ferroviaire |
| 9 Kantine               | 9 Cantine                  |
| 10 Warenausgang         | 10 Départ marchandises     |
| 11 Haupteingang         | 11 Entrée principale       |
| 12 Zufahrt              | 12 Arrivée                 |
| 13 Parkplätze           | 13 Places de stationnement |

- |                    |
|--------------------|
| 1 Warehouse        |
| 2 Equipment        |
| 3 Dispatch         |
| 4 Garage           |
| 5 Offices          |
| 6 Extension        |
| 7 Delivery lorries |
| 8 Rail connection  |
| 9 Canteen          |
| 10 Goods departure |
| 11 Main entrance   |
| 12 Approach        |
| 13 Parking spaces  |



2



3

1  
Grundriß Erdgeschoß der Mühlebach Papier AG  
in Lupfig/Birrfeld

2  
In dem neu entstandenen Industriegebiet Lupfig/  
Birrfeld errichtete die Mühlebach Papier AG ein  
Lagerhaus mit Maschinensaal und Spedition so-  
wie ein Verwaltungsgebäude. Während die große  
Lagerhalle fensterlos ist, zeigen die hier sichtbare  
Fassade des Verwaltungstraktes einen Wechsel  
farbiger Vorsatzplatten und die Front der Gara-  
gore einen regelmäßigen Rhythmus

3  
Gesamtansicht, im Vordergrund Verwaltungsge-  
bäude

4-6  
Innenräume der Lagerhalle

1  
*Plan du rez-de-chaussée de la Mühlebach Papier  
AG à Lupfig/Birrfeld*

2  
*Dans la zone industrielle nouvellement aménagée  
à Lupfig/Birrfeld, la Mühlebach Papier AG a  
érigé un entrepôt avec salle des machines et ser-  
vice d'expédition, ainsi qu'un bâtiment adminis-  
tratif. Alors que la vaste halle de l'entrepôt est  
sans fenêtres, la façade – ici représentée – du  
corps administratif révèle le jeu coloré des pan-  
neaux de revêtement et les portes des garages se  
succèdent en une ordonnance régulière*

3  
*Vue générale, au premier plan le bâtiment admini-  
stratif*

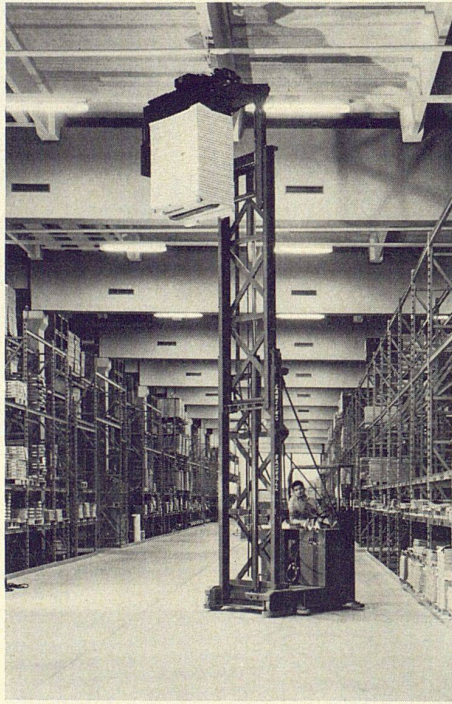
4-6  
*Intérieur de l'entrepôt*

1  
Plan of ground floor of Mühlebach Papier AG in  
Lupfig/Birrfeld

2  
In the newly developed industrial area of Lupfig/  
Birrfeld, Mühlebach Papier AG erected a ware-  
house with machinery tract and shipping depart-  
ment as well as an office building. Whereas the  
large warehouse tract is windowless, the here  
visible face of the office tract displays contrast-  
ingly coloured facing panels, and the garage door  
side a regular rhythm

3  
General view, in foreground, office building

4-6  
Interiors of the warehouse



4



5



6