

# Revisionsdepot der englischen Eisenbahnen in Paddington, London : Architekt Paul A. Hamilton

Autor(en): [s.n.]

Objektyp: **Article**

Zeitschrift: **Das Werk : Architektur und Kunst = L'oeuvre : architecture et art**

Band (Jahr): **57 (1970)**

Heft 6: **Industriebauten**

PDF erstellt am: **12.07.2024**

Persistenter Link: <https://doi.org/10.5169/seals-82213>

## **Nutzungsbedingungen**

Die ETH-Bibliothek ist Anbieterin der digitalisierten Zeitschriften. Sie besitzt keine Urheberrechte an den Inhalten der Zeitschriften. Die Rechte liegen in der Regel bei den Herausgebern.

Die auf der Plattform e-periodica veröffentlichten Dokumente stehen für nicht-kommerzielle Zwecke in Lehre und Forschung sowie für die private Nutzung frei zur Verfügung. Einzelne Dateien oder Ausdrucke aus diesem Angebot können zusammen mit diesen Nutzungsbedingungen und den korrekten Herkunftsbezeichnungen weitergegeben werden.

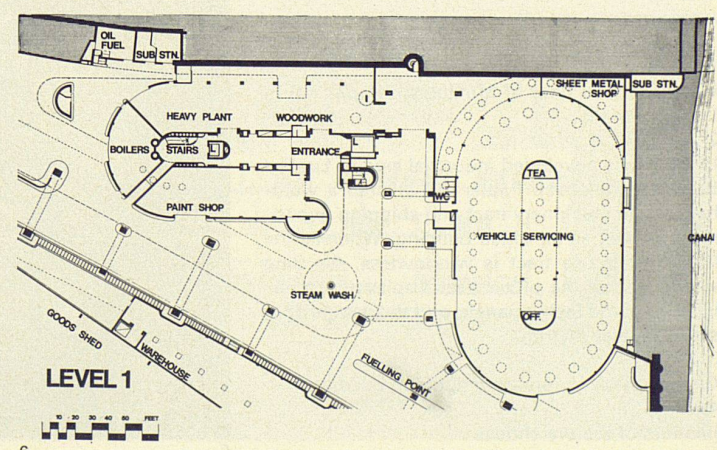
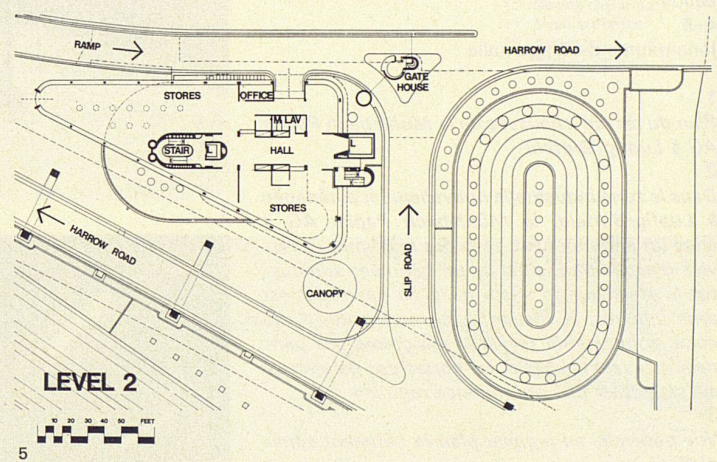
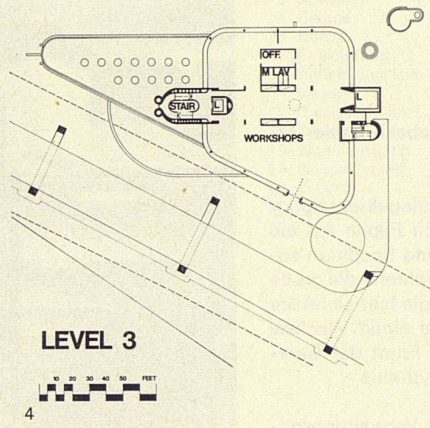
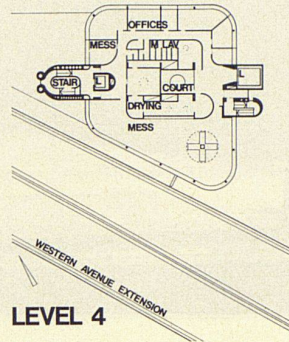
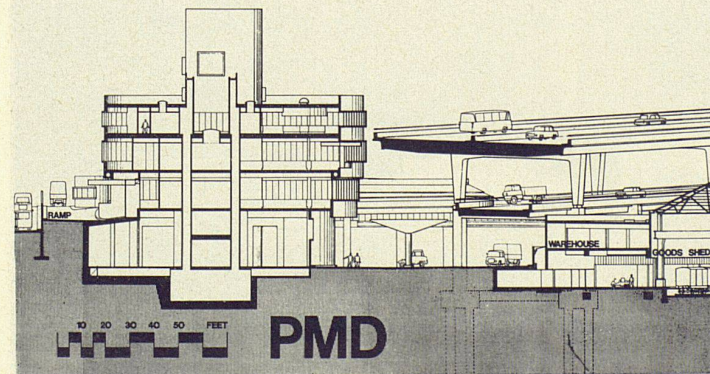
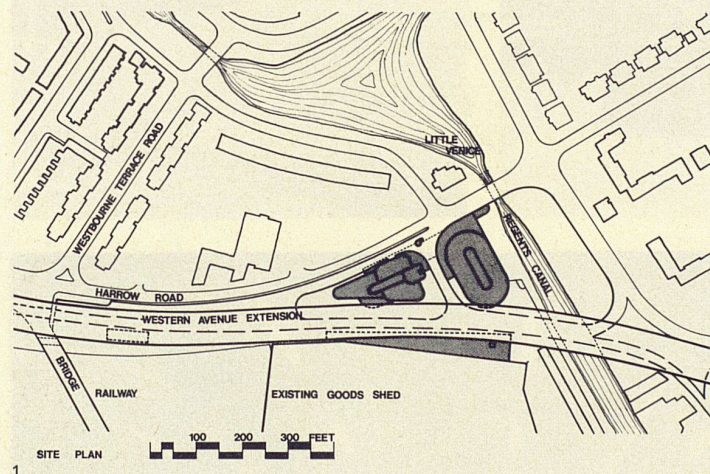
Das Veröffentlichen von Bildern in Print- und Online-Publikationen ist nur mit vorheriger Genehmigung der Rechteinhaber erlaubt. Die systematische Speicherung von Teilen des elektronischen Angebots auf anderen Servern bedarf ebenfalls des schriftlichen Einverständnisses der Rechteinhaber.

## **Haftungsausschluss**

Alle Angaben erfolgen ohne Gewähr für Vollständigkeit oder Richtigkeit. Es wird keine Haftung übernommen für Schäden durch die Verwendung von Informationen aus diesem Online-Angebot oder durch das Fehlen von Informationen. Dies gilt auch für Inhalte Dritter, die über dieses Angebot zugänglich sind.

# Revisionsdepot der englischen Eisenbahnen in Paddington, London

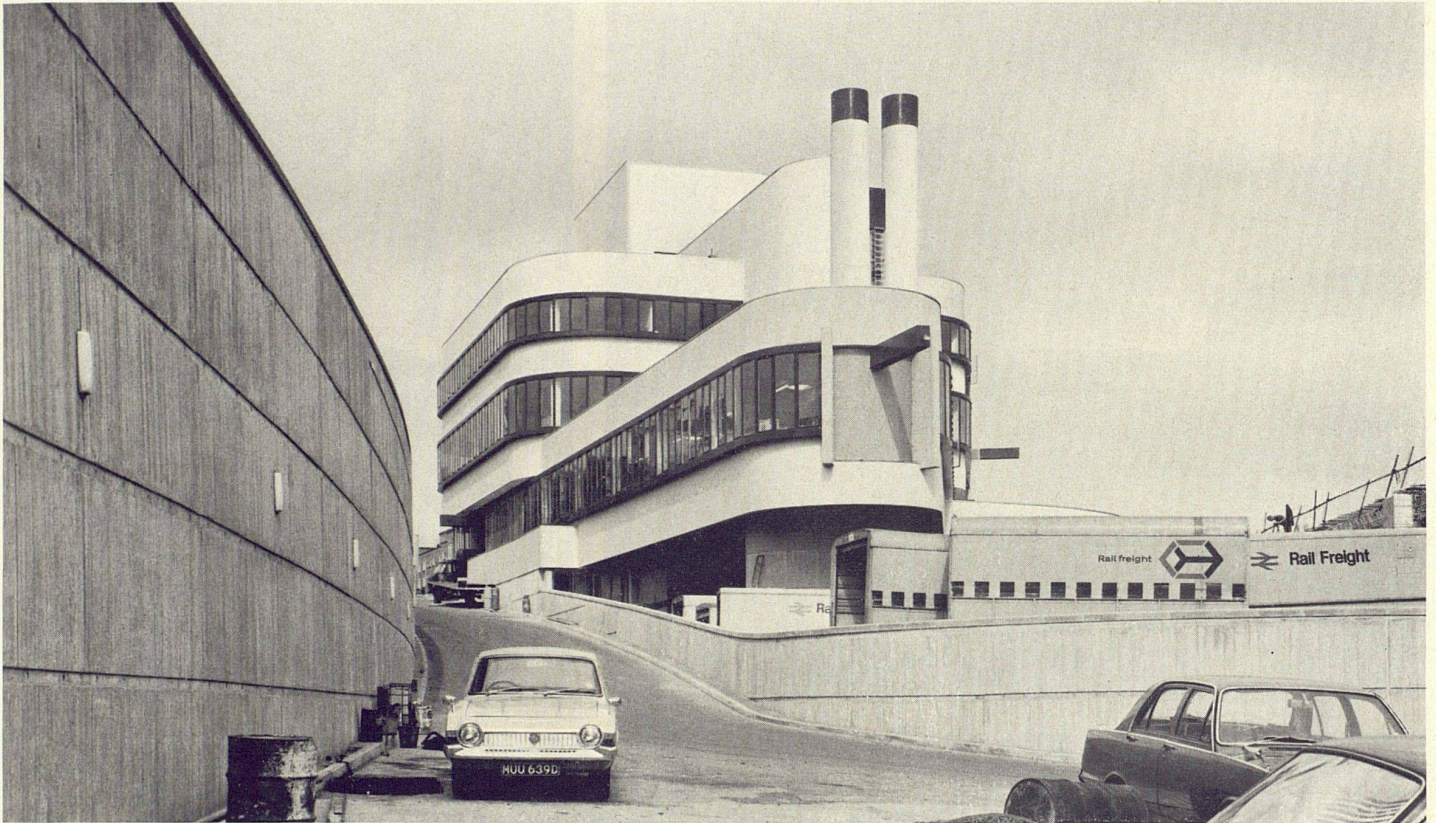
Architekten: Paul A. Hamilton in der Firma Hamilton & Bicknell, London, in Zusammenarbeit mit Hubert Bennett  
 Ingenieur: G. Maunsell & Partners  
 Photos: Richard Einzig, London



- 1 Situation
- 2 Schnitt
- 3 Viertes Geschoß
- 4 Drittes Geschoß
- 5 Zweites Geschoß
- 6 Erstes Geschoß

- 1 Situation
- 2 Coupe
- 3 Quatrième étage
- 4 Troisième étage
- 5 Second étage
- 6 Premier étage

- 1 Site
- 2 Section
- 3 Fourth floor
- 4 Third floor
- 5 Second floor
- 6 First floor

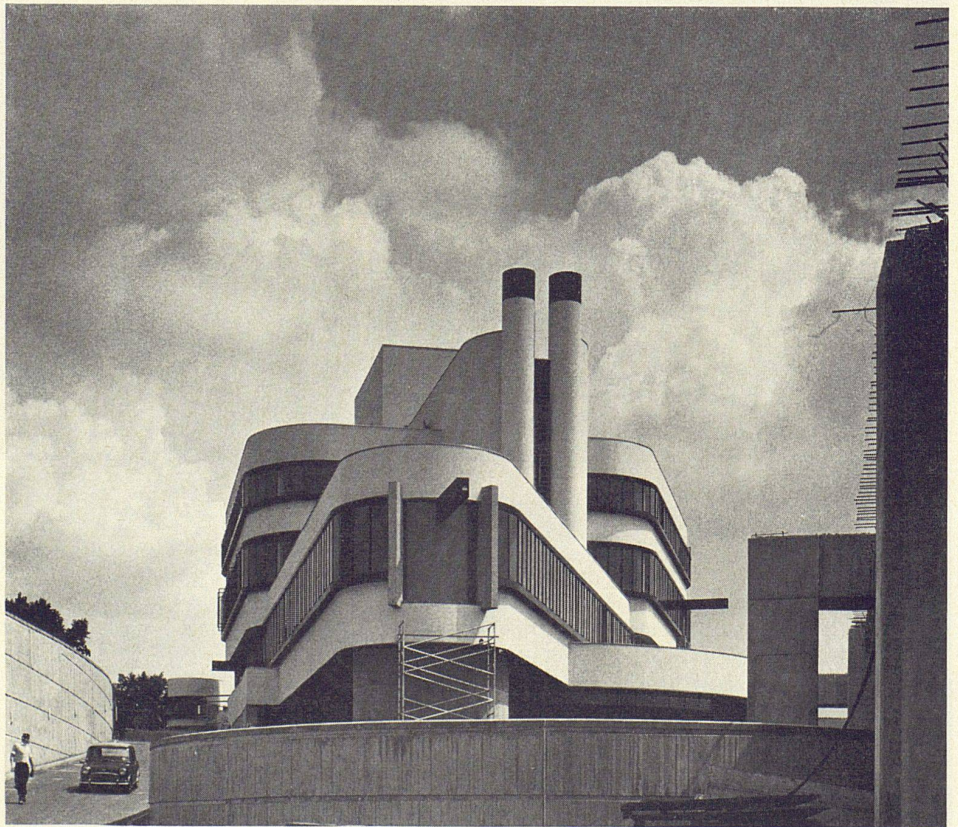


7

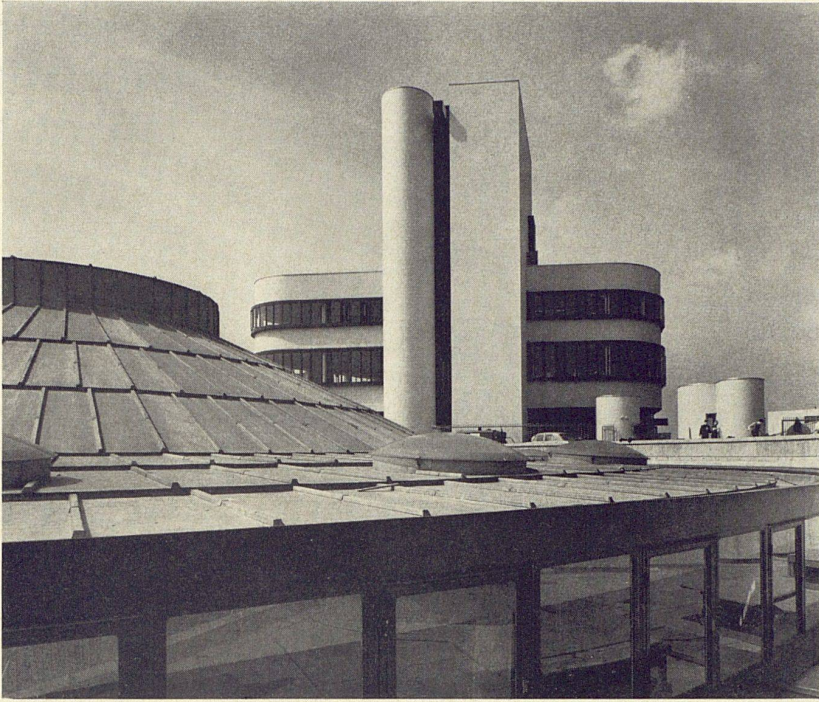
7, 8  
Das Gebäude dient zur Hauptsache der Revision von Motorfahrzeugen der Britischen Eisenbahn. Es besteht aus zwei Teilen: dem ovalen Revisionsgebäude und dem hier sichtbaren viergeschossigen Werkstattgebäude mit Ersatzteillager, Büros und Kantine

7, 8  
*Le bâtiment sert avant tout à la révision des véhicules à moteur des Chemins de fer britanniques. Il se compose de deux parties: le bâtiment de révision ovale et l'immeuble à quatre étages (voir figure) abritant les ateliers de réparation avec le stock des pièces de rechange, les bureaux et la cantine*

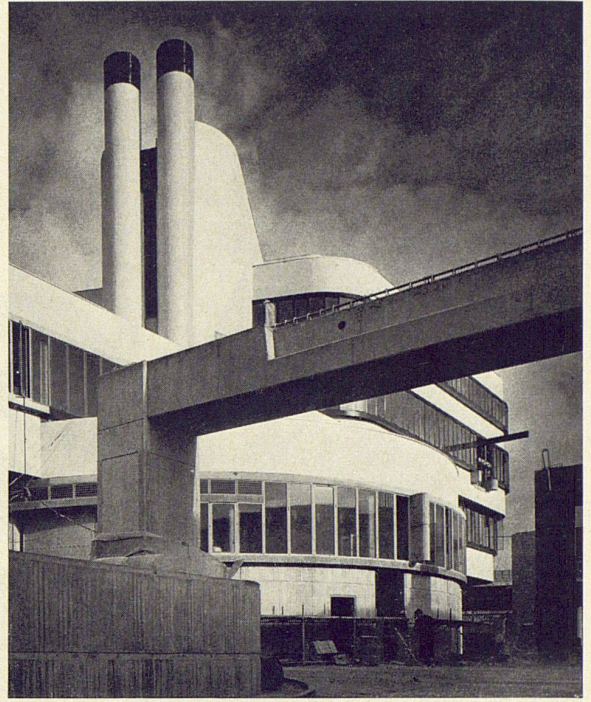
7, 8  
The building is used mainly for the inspection of motor vehicles of the British Railways. It consists of two parts: the oval inspection building and the here visible four-storey workshop building with spare parts stores, offices and canteen



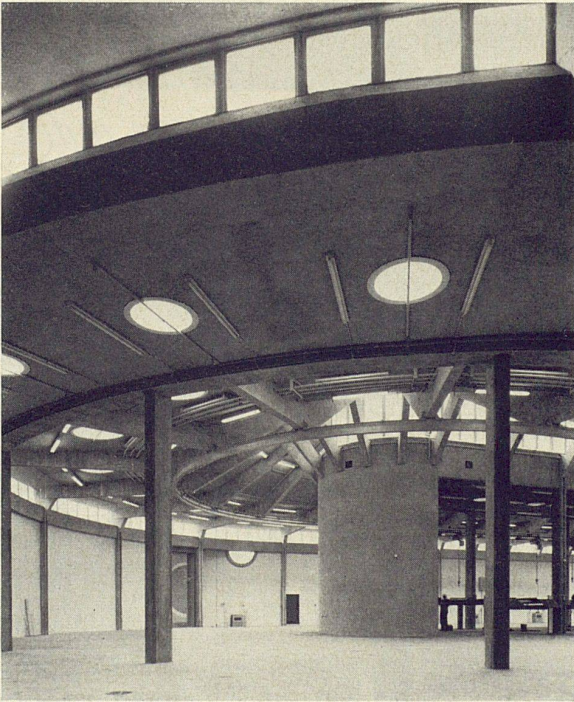
8



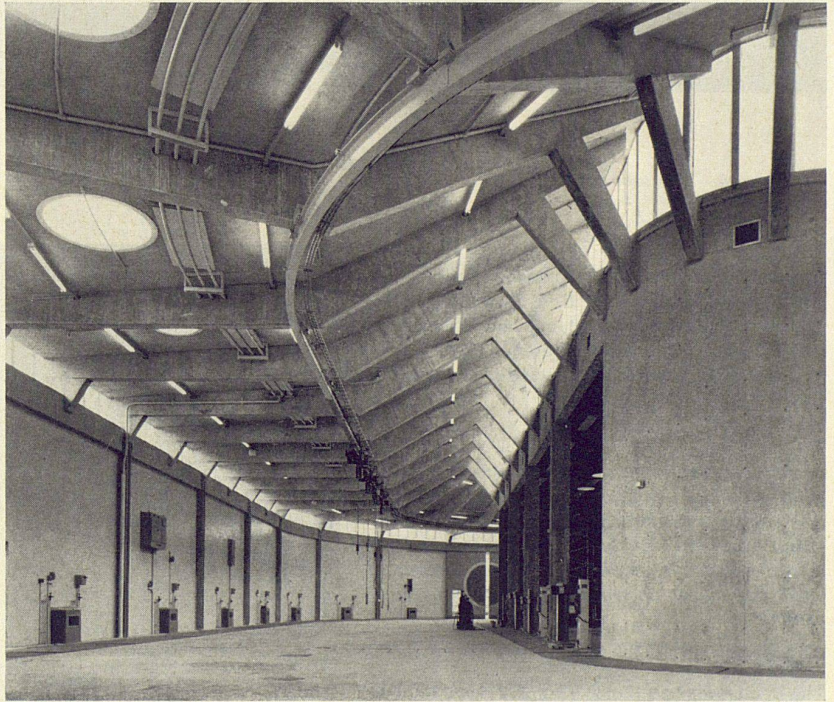
9



10



11



12

9  
 Dach des Revisionsgebäude und Werkstattgebäude  
 10  
 Blick auf das Werkstattgebäude durch die Träger einer künftigen Hochstraße  
 11, 12  
 Das Revisionsgebäude mit seinen runden Schiebetüren und Lichtbändern unter der Dachstruktur

9  
*Toit du bâtiment de révision et immeuble abritant les ateliers*  
 10  
*Vue sur les ateliers à travers les pylônes d'une future route express*  
 11, 12  
*Bâtiment de révision avec portails coulissants arrondis dans le haut et baies vitrées continues sous la structure du toit*

9  
 Roof of the inspection building and workshop building  
 10  
 View on to the workshop building through the girders of a future elevated roadway  
 11, 12  
 The inspection building with its round sliding doors and window strips beneath the roof structure