

Objektyp: **Advertising**

Zeitschrift: **Das Werk : Architektur und Kunst = L'oeuvre : architecture et art**

Band (Jahr): **57 (1970)**

Heft 6: **Industriebauten**

PDF erstellt am: **13.09.2024**

Nutzungsbedingungen

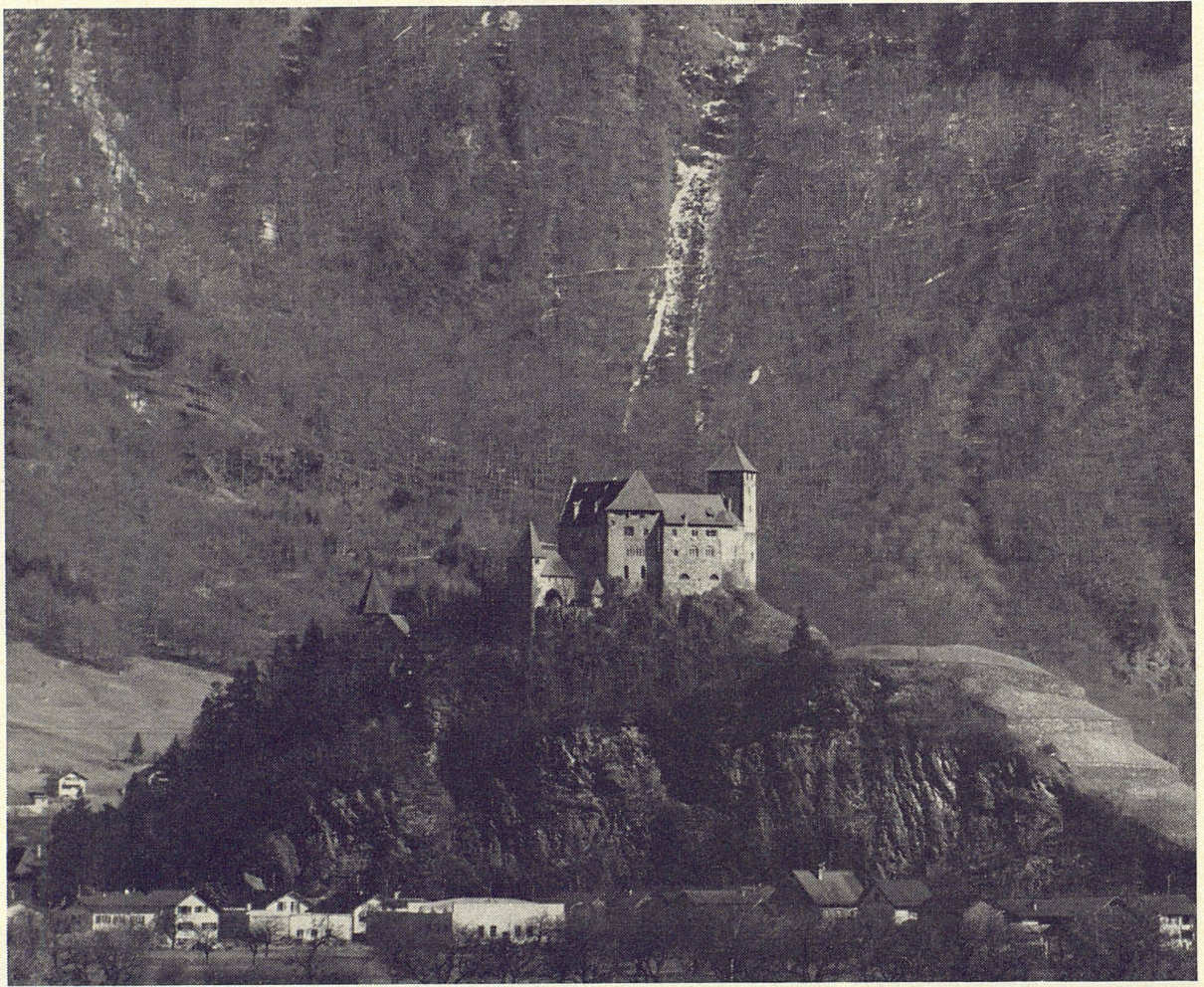
Die ETH-Bibliothek ist Anbieterin der digitalisierten Zeitschriften. Sie besitzt keine Urheberrechte an den Inhalten der Zeitschriften. Die Rechte liegen in der Regel bei den Herausgebern.

Die auf der Plattform e-periodica veröffentlichten Dokumente stehen für nicht-kommerzielle Zwecke in Lehre und Forschung sowie für die private Nutzung frei zur Verfügung. Einzelne Dateien oder Ausdrucke aus diesem Angebot können zusammen mit diesen Nutzungsbedingungen und den korrekten Herkunftsbezeichnungen weitergegeben werden.

Das Veröffentlichen von Bildern in Print- und Online-Publikationen ist nur mit vorheriger Genehmigung der Rechteinhaber erlaubt. Die systematische Speicherung von Teilen des elektronischen Angebots auf anderen Servern bedarf ebenfalls des schriftlichen Einverständnisses der Rechteinhaber.

Haftungsausschluss

Alle Angaben erfolgen ohne Gewähr für Vollständigkeit oder Richtigkeit. Es wird keine Haftung übernommen für Schäden durch die Verwendung von Informationen aus diesem Online-Angebot oder durch das Fehlen von Informationen. Dies gilt auch für Inhalte Dritter, die über dieses Angebot zugänglich sind.



Balzers FL, Standort eines IBM-Rechenzentrum-Benützers.

Hier steht in einem modernen Betrieb ein IBM Terminal 1050, angeschlossen an den IBM Computer/360-40 im IBM-Rechenzentrum Bern.

Dieser Betrieb besitzt eine eigene Forschungsabteilung. Und diese Forschungsabteilung hat vielfältige Probleme, die sich ohne einen Computer nicht lösen lassen.

Da hilft ein Anruf ins IBM-Rechenzentrum nach Bern.

Das zeigt erstens: Überall, wo es Telefonverbindungen gibt, können Sie mit Hilfe eines Terminals die Kapazität von Computern in den IBM-Rechenzentren Bern oder Basel benützen. Egal, wo Ihr Betrieb steht.

Das zeigt zweitens: Jeder, der keinen eigenen Computer hat oder haben will, jeder, dessen eigene Anlage überlastet ist, jeder, der für Spezialaufgaben oder auch täglich wiederkehrende, rasch zu erledigende Arbeiten nicht ausgerüstet ist, kann es machen wie dieser Betrieb. Er braucht bloss ein Terminal, wie viele schon einen besitzen (ein Schreibmaschinenterminal, einen mit Schnelldrucker oder vielleicht einen mit Bildschirm.)

Die folgende Zusammenstellung zeigt das heute bestehende Angebot an IBM Datenfernverarbeitungs-Systemen und Terminals in der Schweiz.



Remote Job Entry:

- Stapel- oder Dialogverarbeitung (CRBE);
- Anschluss an den Computer/360-65 des IBM-Rechenzentrums Basel, 24 Linien;
- Terminals für 134 bis 4800 bauds;
- Anschliessbare Terminals:
IBM 1050, IBM 2770, IBM 360;
IBM 2740, IBM 2780,
IBM 2741, IBM 1130,



RAX Time Sharing:

- Anschluss an den Computer/360-40 des IBM-Rechenzentrums Bern, 31 Linien;
- Schreibmaschinenterminals für 110 - 134 bauds;
- Anschliessbare Terminals:
IBM 1050, Olivetti 308,
IBM 2740, Teletype 33,
IBM 2741, Plotter Benson
Friden 7 102,

Dazu hat die IBM vielfältige, flexible Anwendungsprogramme, vielseitige Speichermöglichkeiten für Ihre Daten, die geeignete Programmiersprache und den geschulten Spezialisten, der Sie beraten und Ihre Mitarbeiter schulen kann.

Denn schliesslich stellt die IBM nicht nur Computer her, sondern zeigt auch, wie man sie einsetzt.

Zum Beispiel in der IBM Datenfernverarbeitung.

Coupon: 28

Bitte informieren Sie mich noch genauer über die Möglichkeiten der IBM Datenfernverarbeitung mit den IBM-Rechenzentren.

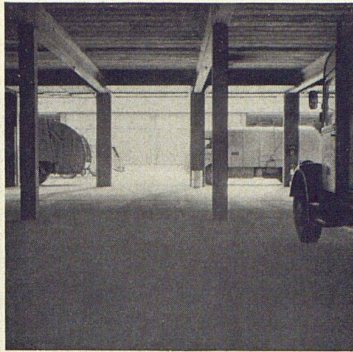
Name: _____

Firma: _____

Adresse: _____

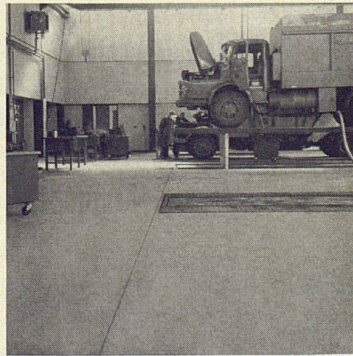
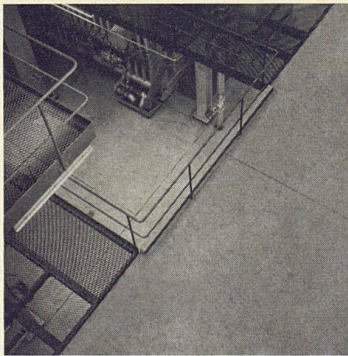
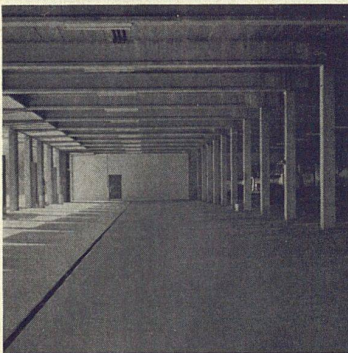
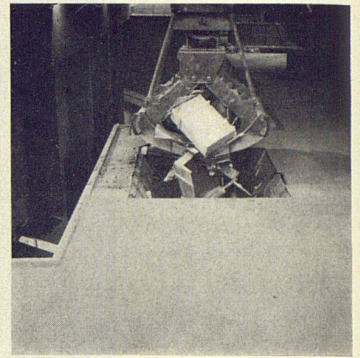
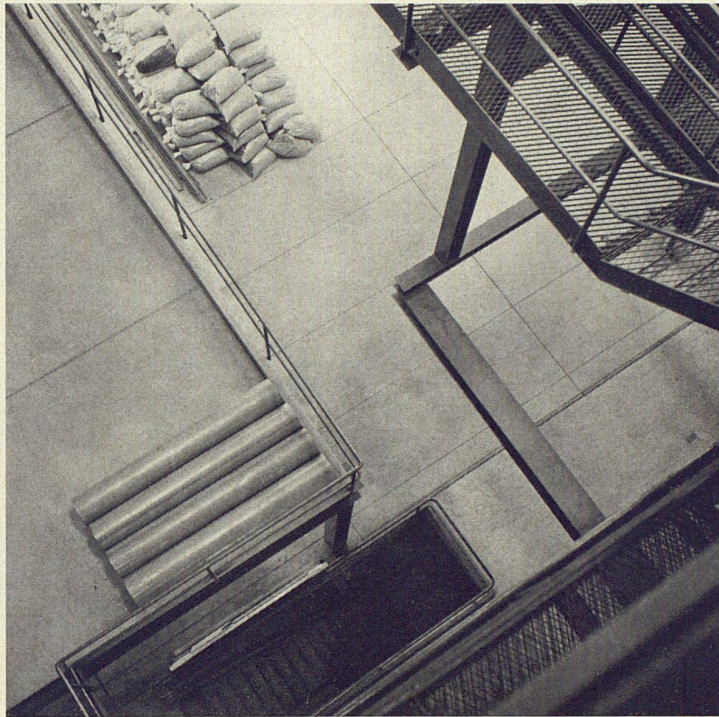
Ausschneiden und einsenden an: IBM, Informationsabteilung, Talstrasse 66, 8022 Zürich

IBM



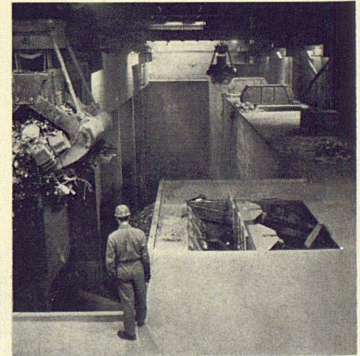
Kehrichtverbrennungs-
anlage II Hagenholz
der Stadt Zürich

Ausführung der
DURATEX-
Hartbetonbeläge in:
Kesselhaus
Einstellhalle
Werkstatt
Maschinenhaus

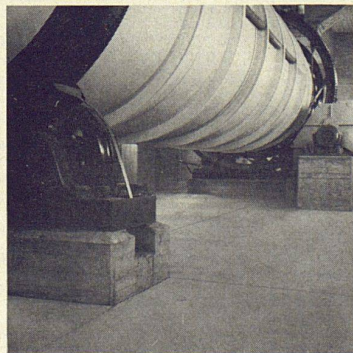


WALO

Walo Bertschinger AG.SA



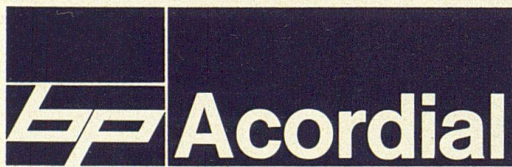
DURATEX
aussergewöhnlich
druckfester
Hartbeton für
besonders grosse
Beanspruchung



Architekten

Müssen Wände immer starr sein?

Flexible Wände für individuelle Raumgestaltung kann man von vornherein planen. Wer behauptet das Gegenteil? Wenn Faltwände für die Bedürfnisse des Bauherrn funktionell richtig vorgesehen sind, überzeugen sie als architektonische Elemente genauso gut oder sogar besser als starre Mauern. Beim Bau von Ein- und Mehrfamilienhäusern, Hotels und Restaurants, Kirchen und Schulen sind bewegliche Wände eine ausgezeichnete Lösung für verschiedene Variationen der Raumgestaltung. Zeichnen Sie deshalb die Acordial-Faltwände schon in die erste Planskizze ein. Während des Bauens zeigt sich dann ein weiterer Vorteil: Acordial-Faltwände werden als Fertig-Elemente geliefert und können deshalb von einem einzigen Handwerker rasch montiert werden. Anschlussarbeiten anderer Unternehmer sind unnötig.

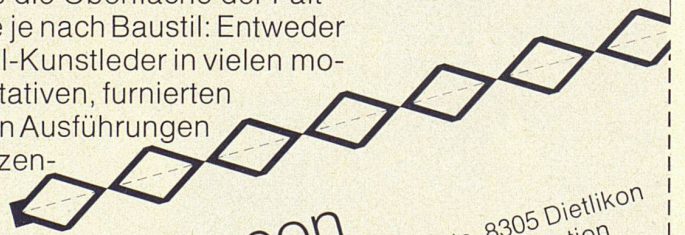


Acordial-Faltwände sind zweischalig konstruiert und dämmen Schall und Wärme gut ab. Wählen Sie die Oberfläche der Faltwände je nach Baustil: Entweder

mit solidem geschäumtem Spezial-Kunstleder in vielen modernen Farben oder mit repräsentativen, furnierten Holzlamellen verkleidet. Bei beiden Ausführungen bieten Sie dem Bauherrn ein Spitzenprodukt und ein erfreuliches Element moderner Raumgestaltung. Acordial-Faltwände verlangen keine Bodenführung. Teppiche können also durchgehend verlegt werden.

Bruno Piatti Bauelemente
8305 Dietlikon
Tel. 051 931611

Regionalvertretungen:
ROSCONI AG, 5610 Wohlen, Tel. 057 64900
Büro Lausanne, Tel. 021 327341
ELBA, Bauelemente, 2500 Biel, Tel. 032 23062
Giovanni Santini, 6903 Lugano, Tel. 091 33114



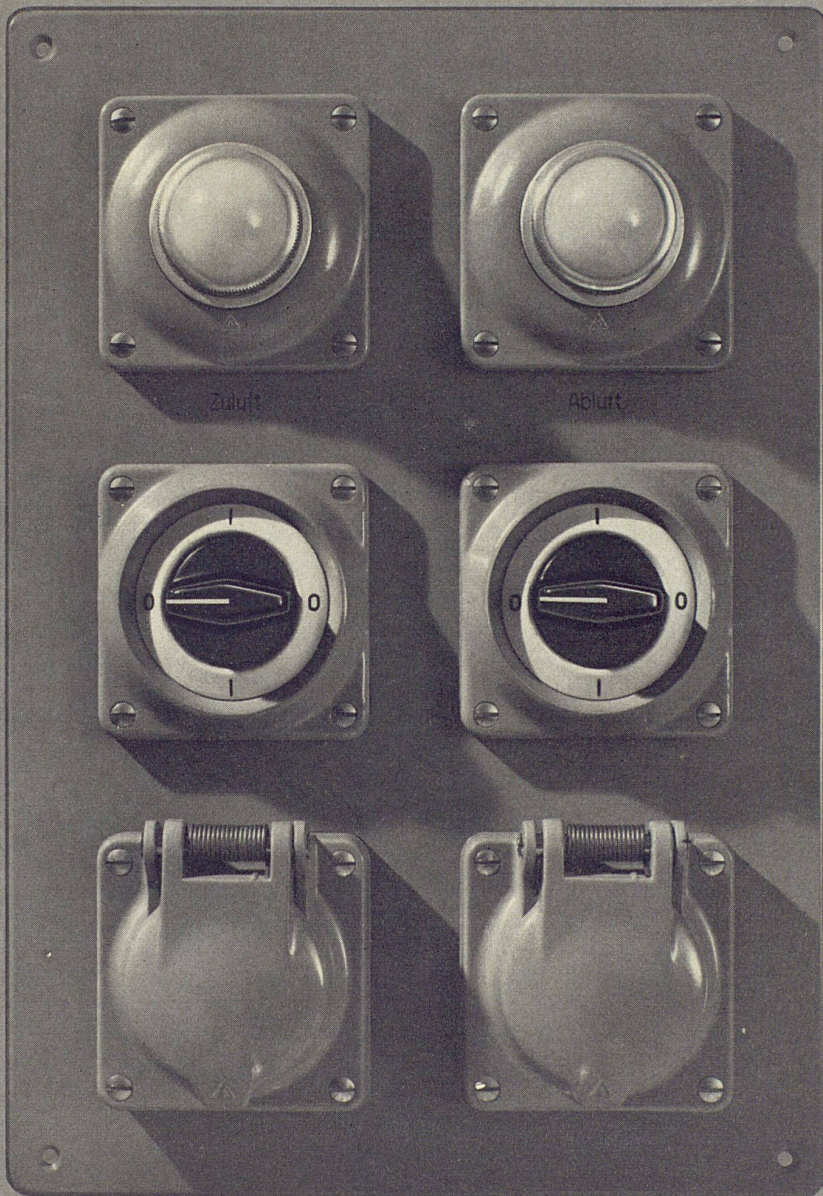
Coupon

An Bruno Piatti, Bauelemente, 8305 Dietlikon
Senden Sie mir bitte Ihre Dokumentation
über Faltwände.

Name _____ W
genaue Adresse _____

A small icon of a pair of scissors, indicating where to cut the coupon.

**Spritzwassersichere
Feller-Kombinationen für Industrie
und Gewerbe**



Feller

Unsere frontseitig spritzwassersicheren Schalter, Steckdosen, Druckkontakte und Signallampen lassen sich besonders leicht und speditiv in Apparate, Maschinen und Schalttafeln einbauen. Auf Wunsch bauen wir solche Kombinationen auch nach Ihren individuellen Bedürfnissen.

Adolf Feller AG Horgen
Fabrik elektrischer Apparate

Telefon 051 821611