

Association Européenne de Libre Echange à Genève : Architekten Jean-Pierre Grand, Roger Praplan und Pierre Fischer

Autor(en): [s.n.]

Objektyp: **Article**

Zeitschrift: **Das Werk : Architektur und Kunst = L'oeuvre : architecture et art**

Band (Jahr): **57 (1970)**

Heft 8: **Verwaltungsbauten**

PDF erstellt am: **12.07.2024**

Persistenter Link: <https://doi.org/10.5169/seals-82243>

Nutzungsbedingungen

Die ETH-Bibliothek ist Anbieterin der digitalisierten Zeitschriften. Sie besitzt keine Urheberrechte an den Inhalten der Zeitschriften. Die Rechte liegen in der Regel bei den Herausgebern.

Die auf der Plattform e-periodica veröffentlichten Dokumente stehen für nicht-kommerzielle Zwecke in Lehre und Forschung sowie für die private Nutzung frei zur Verfügung. Einzelne Dateien oder Ausdrucke aus diesem Angebot können zusammen mit diesen Nutzungsbedingungen und den korrekten Herkunftsbezeichnungen weitergegeben werden.

Das Veröffentlichen von Bildern in Print- und Online-Publikationen ist nur mit vorheriger Genehmigung der Rechteinhaber erlaubt. Die systematische Speicherung von Teilen des elektronischen Angebots auf anderen Servern bedarf ebenfalls des schriftlichen Einverständnisses der Rechteinhaber.

Haftungsausschluss

Alle Angaben erfolgen ohne Gewähr für Vollständigkeit oder Richtigkeit. Es wird keine Haftung übernommen für Schäden durch die Verwendung von Informationen aus diesem Online-Angebot oder durch das Fehlen von Informationen. Dies gilt auch für Inhalte Dritter, die über dieses Angebot zugänglich sind.

Association Européenne de Libre Echange à Genève

Architectes: Jean-Pierre Grand, Roger Praplan,
Pierre Fischer, Genève
Collaborateur: Kurt von Arx
Ingénieur: Pierre Tremblet SIA, Genève
1969
Photos: 5, 6 Walter Hauser, Kleinandelfingen; 7
P. A. von Lanthen, Lausanne
Coût total: Fr. 13800000.-

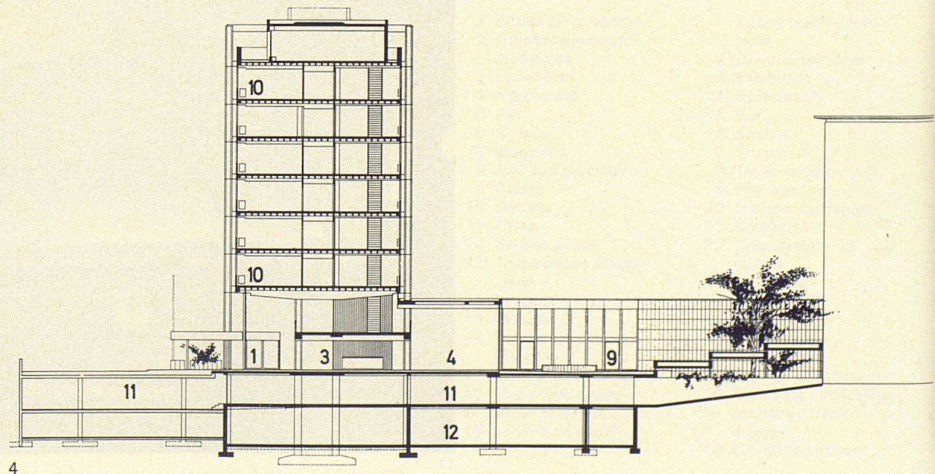
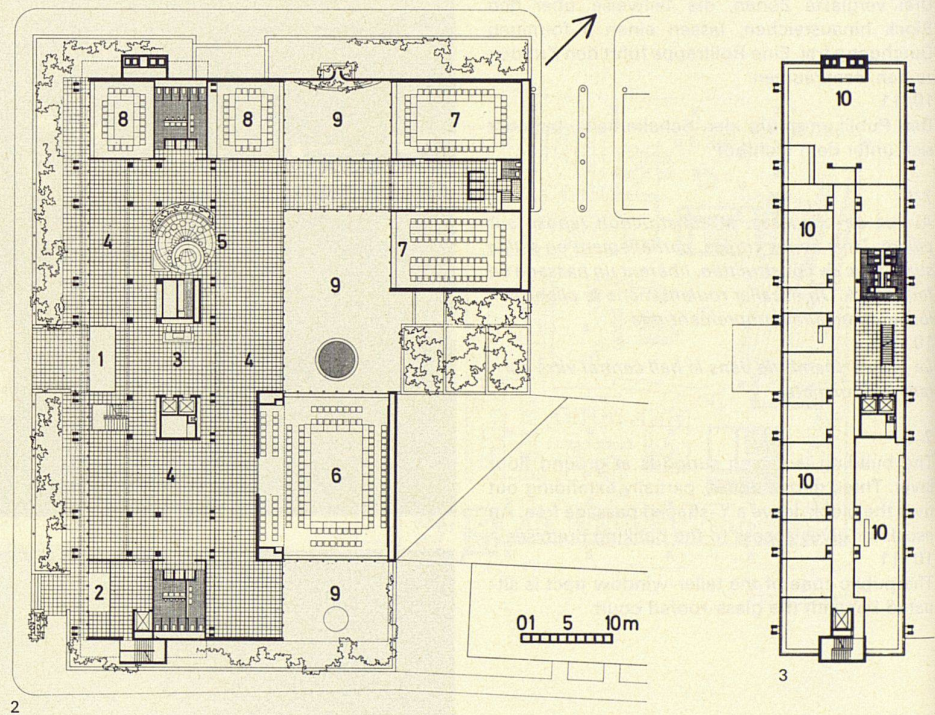
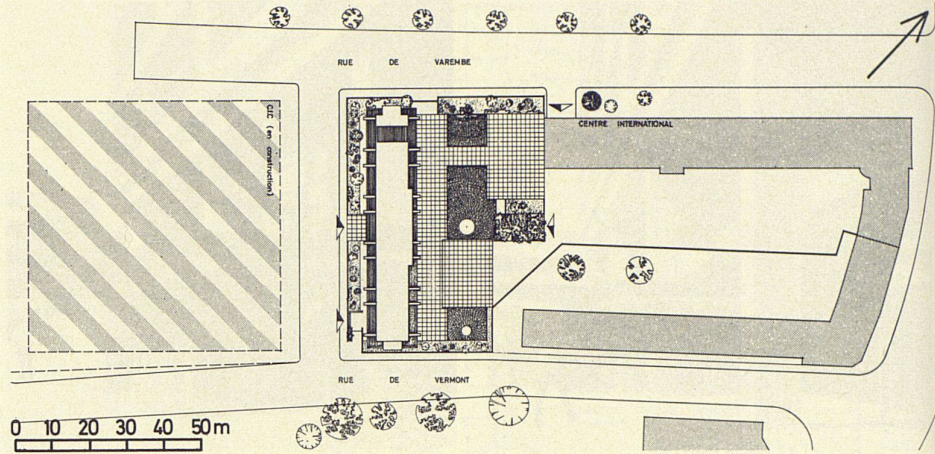
1-4
Situation, Grundriß Erdgeschoß, Normalgrundriß und Schnitt des Verwaltungsgebäudes der EFTA in Genf. Das Erdgeschoß teilt das Areal in offene und geschlossene Flächen und Höfe; darüber erhebt sich das Scheibenhochhaus der Büros

1-4
Situation, plan du rez-de-chaussée, plan normal et coupe du bâtiment administratif de l'AELE à Genève. Le rez-de-chaussée partage le terrain en surfaces et cours ouvertes et fermées; il est dominé par la maison-tour vitrée

1-4
Site plan, plan of ground floor, standard plan and section of the administration building of the EFTA in Geneva. The ground floor divides the area into open and closed surfaces and courts; above this rises the high-riser containing the offices

- | | |
|-----------------------------|----------------------------------|
| 1 Haupteingang | 7 Salle de conférence, 60 places |
| 2 Presseingang | 8 Salle de conférence, 30 places |
| 3 Empfang | 9 Patio |
| 4 Halle | 10 Bureau |
| 5 Bar | 11 Garage souterrain |
| 6 Konferenzsaal, 150 Plätze | 12 Installations |
| 7 Konferenzsaal, 60 Plätze | |
| 8 Konferenzsaal, 30 Plätze | 1 Main entrance |
| 9 Patio | 2 Press entrance |
| 10 Büro | 3 Reception |
| 11 Einstellhalle | 4 Hall |
| 12 Installationsräume | 5 Bar |
| | 6 Conference hall, 150 seats |
| | 7 Conference hall, 60 seats |
| | 8 Conference hall, 30 seats |
| | 9 Patio |
| | 10 Office |
| | 11 Parking |
| | 12 Installations tracts |

- | |
|-----------------------------------|
| 1 Entrée principale |
| 2 Entrée de la presse |
| 3 Réception |
| 4 Hall |
| 5 Bar |
| 6 Salle de conférence, 150 places |

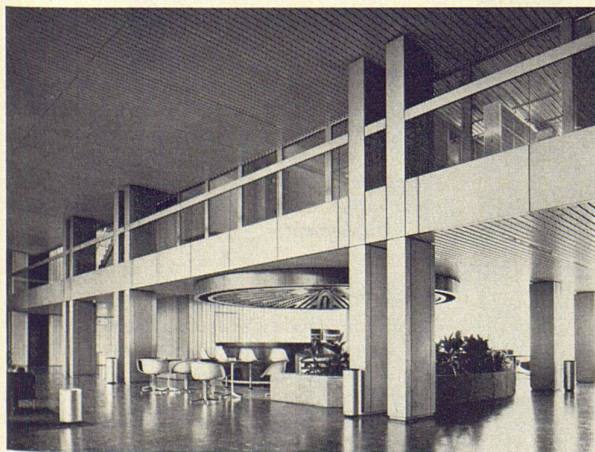




5-7
Die von der Fassade abgesetzten Doppelpfeiler erscheinen im Erdgeschoß im Innern des Gebäudes. Die Pfeiler und die gerippten Decken sind aus Eisenbeton, die Pfeiler mit Aluminium verkleidet; die vorgehängten Fassaden aus Aluminium und Glas sind an den Deckenfronten befestigt

5-7
Nettement détachés de la façade, les doubles piliers se retrouvent au rez-de-chaussée à l'intérieur de l'immeuble. Les piliers et dalles nervurées sont en béton armé, les piliers sont revêtus d'aluminium, les façades-rideaux en aluminium et verre sont fixées aux parties frontales de la dalle

5-7
The double-pillars set back from the façade appear at ground-floor level in the interior of the building. The pillars and the ribbed decks are of reinforced concrete, and the pillars are sheathed with aluminium; the curtain-wall façades of aluminium and glass are attached to the front ends of the decks



6



7