

Objektyp: **Advertising**

Zeitschrift: **Das Werk : Architektur und Kunst = L'oeuvre : architecture et art**

Band (Jahr): **57 (1970)**

Heft 8: **Verwaltungsbauten**

PDF erstellt am: **12.07.2024**

Nutzungsbedingungen

Die ETH-Bibliothek ist Anbieterin der digitalisierten Zeitschriften. Sie besitzt keine Urheberrechte an den Inhalten der Zeitschriften. Die Rechte liegen in der Regel bei den Herausgebern.

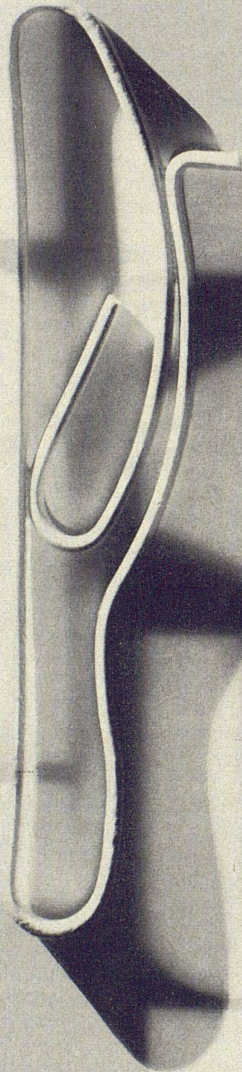
Die auf der Plattform e-periodica veröffentlichten Dokumente stehen für nicht-kommerzielle Zwecke in Lehre und Forschung sowie für die private Nutzung frei zur Verfügung. Einzelne Dateien oder Ausdrucke aus diesem Angebot können zusammen mit diesen Nutzungsbedingungen und den korrekten Herkunftsbezeichnungen weitergegeben werden.

Das Veröffentlichen von Bildern in Print- und Online-Publikationen ist nur mit vorheriger Genehmigung der Rechteinhaber erlaubt. Die systematische Speicherung von Teilen des elektronischen Angebots auf anderen Servern bedarf ebenfalls des schriftlichen Einverständnisses der Rechteinhaber.

Haftungsausschluss

Alle Angaben erfolgen ohne Gewähr für Vollständigkeit oder Richtigkeit. Es wird keine Haftung übernommen für Schäden durch die Verwendung von Informationen aus diesem Online-Angebot oder durch das Fehlen von Informationen. Dies gilt auch für Inhalte Dritter, die über dieses Angebot zugänglich sind.

Die Idee



Ein klarer Fall von Einfall!

Die Fassade lebt.

Sie wird bewegt von Wind und Wetter und beansprucht von Druck und Sog. Ausserdem haben die Architekten Sorgen, weil das Material arbeitet und allerhand physikalischen Kräften ausgesetzt ist.

Da haben wir nun einen Einfall gehabt: wir haben die ISAL-Fassaden-Befestigungsfeder erfunden. Sie ermöglicht die einfache Montage der einzelnen Bauteile und gleicht selbsttätig Spannungen und Masstoleranzen aus, ohne die Dichtungswirkung zu beeinträchtigen.

Für uns sind Fenster und Fassaden eben keine problemlose Massenware. Wir entwickeln laufend neue Konstruktionen und erfinden alle möglichen Dinge, die den Bau- und Wohnkomfort erhöhen. ISAL-Konstruktionen sind technisch reif, einfach und zuverlässig.

ISAL hat Ideen, die andere nicht haben

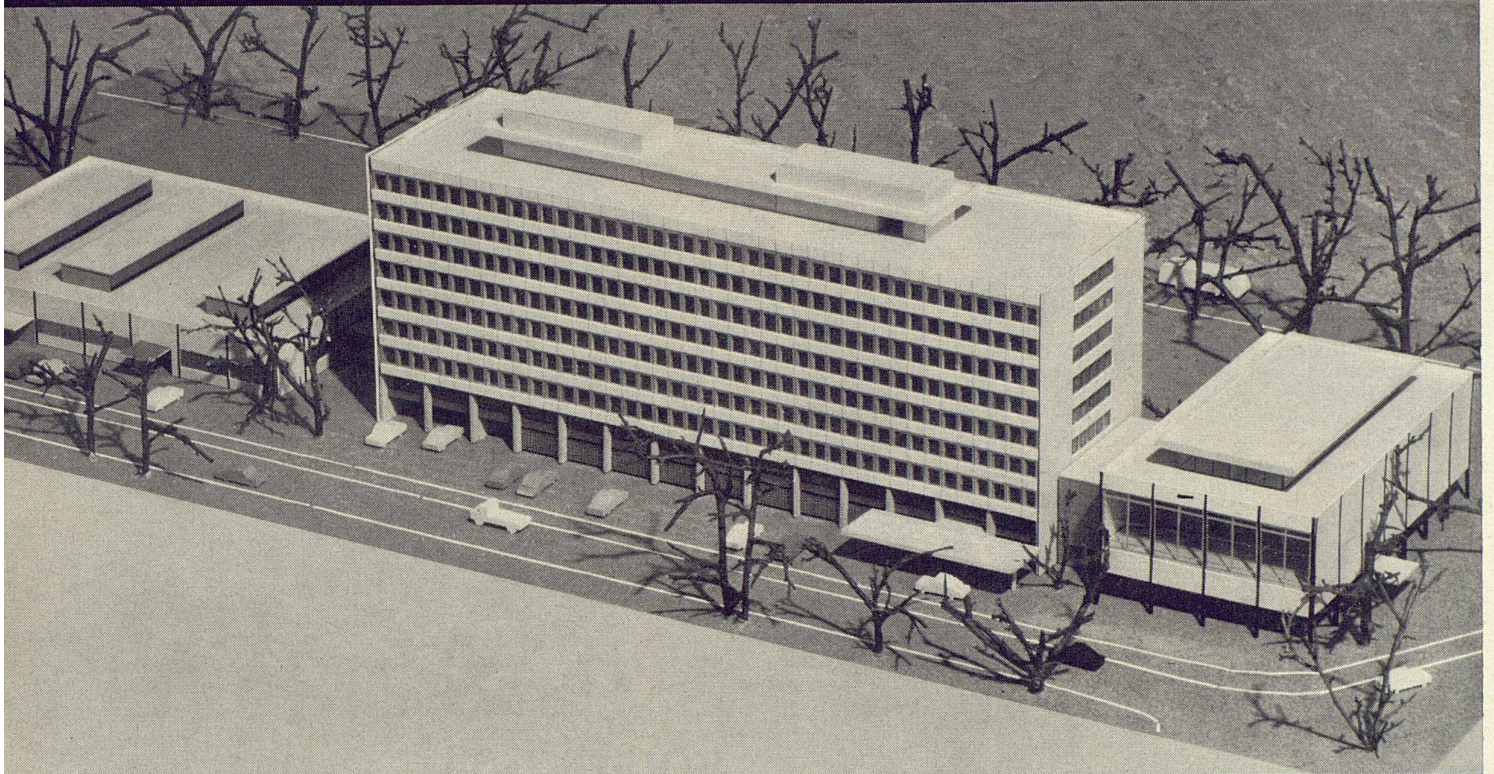
ISAL

Fenster und Fassaden

Hans Schmidlin AG, 4147 Aesch/Basel, Zürich, Genève
Frutiger Söhne AG für Holzbau, 3653 Oberhofen/Thun
Hunkeler AG, 6000 Luzern
Ferd. Frick AG, FL-9494 Schaan

Lanfranchi Frères, 2300 La Chaux-de-Fonds
Otto Bützberger AG, 4018 Basel
R. Caluori AG, 7000 Chur
Lizenzvergabe: Eltreva AG, 4147 Aesch, Neuhofweg 53

SIFRAG am Sitze des Weltpostvereins



Verwaltungsgebäude des Weltpostvereins, Bern
Architektengemeinschaft: H. Daxelhofer, H. Andres, dipl. Arch. BSA-SIA, Bern

SIFRAG

In Bern entsteht das neue Verwaltungsgebäude des Weltpostvereins.

Der SIFRAG fällt die Aufgabe zu, in den Konferenzsälen, wo sich die Delegierten aus allen Erdteilen zusammenfinden, angenehme klimatische Bedingungen zu schaffen. Zugfreiheit und geräuschloser Betrieb stellen besonders hohe Anforderungen an die Anlagen.

Auch in den Übersetzerkabinen, wo die Dolmetscher verantwortungsvolle Arbeit leisten, wird ein optimales Klima geschaffen.

SIFRAG-Klimaanlagen auch für Ihre Ansprüche!

SIFRAG
Luft- und Klimatechnik Frei AG

Bern 031-56 25 25
Zürich 051-25 15 51
Basel 061-43 92 60
Lausanne 021-23 74 08

Klimaanlagen
Ventilationen
Kälteanlagen
Luftbefeuchtung
Luftvorhänge
Brandschutz