

Objektyp: **Advertising**

Zeitschrift: **Das Werk : Architektur und Kunst = L'oeuvre : architecture et art**

Band (Jahr): **57 (1970)**

Heft 8: **Verwaltungsbauten**

PDF erstellt am: **13.09.2024**

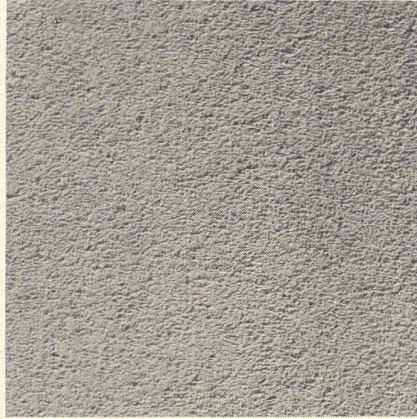
Nutzungsbedingungen

Die ETH-Bibliothek ist Anbieterin der digitalisierten Zeitschriften. Sie besitzt keine Urheberrechte an den Inhalten der Zeitschriften. Die Rechte liegen in der Regel bei den Herausgebern. Die auf der Plattform e-periodica veröffentlichten Dokumente stehen für nicht-kommerzielle Zwecke in Lehre und Forschung sowie für die private Nutzung frei zur Verfügung. Einzelne Dateien oder Ausdrucke aus diesem Angebot können zusammen mit diesen Nutzungsbedingungen und den korrekten Herkunftsbezeichnungen weitergegeben werden. Das Veröffentlichen von Bildern in Print- und Online-Publikationen ist nur mit vorheriger Genehmigung der Rechteinhaber erlaubt. Die systematische Speicherung von Teilen des elektronischen Angebots auf anderen Servern bedarf ebenfalls des schriftlichen Einverständnisses der Rechteinhaber.

Haftungsausschluss

Alle Angaben erfolgen ohne Gewähr für Vollständigkeit oder Richtigkeit. Es wird keine Haftung übernommen für Schäden durch die Verwendung von Informationen aus diesem Online-Angebot oder durch das Fehlen von Informationen. Dies gilt auch für Inhalte Dritter, die über dieses Angebot zugänglich sind.

Siporex-Raumgewicht:
0,5–0,6 kg/dm³ (trocken)



Das Raumgewicht fällt ins Gewicht



Immer und überall kann mit Siporex wirtschaftlich gebaut werden.

Dampfgehärteter Siporex-Gasbeton hat ein niedriges Raumgewicht. Die Elemente sind grossformatig und doch leicht. Sie sind einfach und rasch zu verarbeiten und haben eine hohe thermische Isolierfähigkeit.

Das sind Gründe, die für das Bauen mit Siporex – auch in extremen Lagen und unter harten Bedingungen – sprechen.

Siporex

Leichtbausteine, Isolierplatten
Trennwandplatten
Wandplatten, Deckenplatten, Dachplatten

SIPOREX

Zürcher Ziegeleien, Zürich
Telefon 051/359330

Zürcher Ziegeleien
Verkaufsbüro Luzern
Telefon 041/223755

J. Schmidheiny & Co. AG
St. Gallen
Telefon 071/223262

Baustoffe AG Chur, Chur
Telefon 081/244646

Stahlton-Prebeton AG
Bern, Telefon 031/563301
Lausanne, Telefon 021/245533

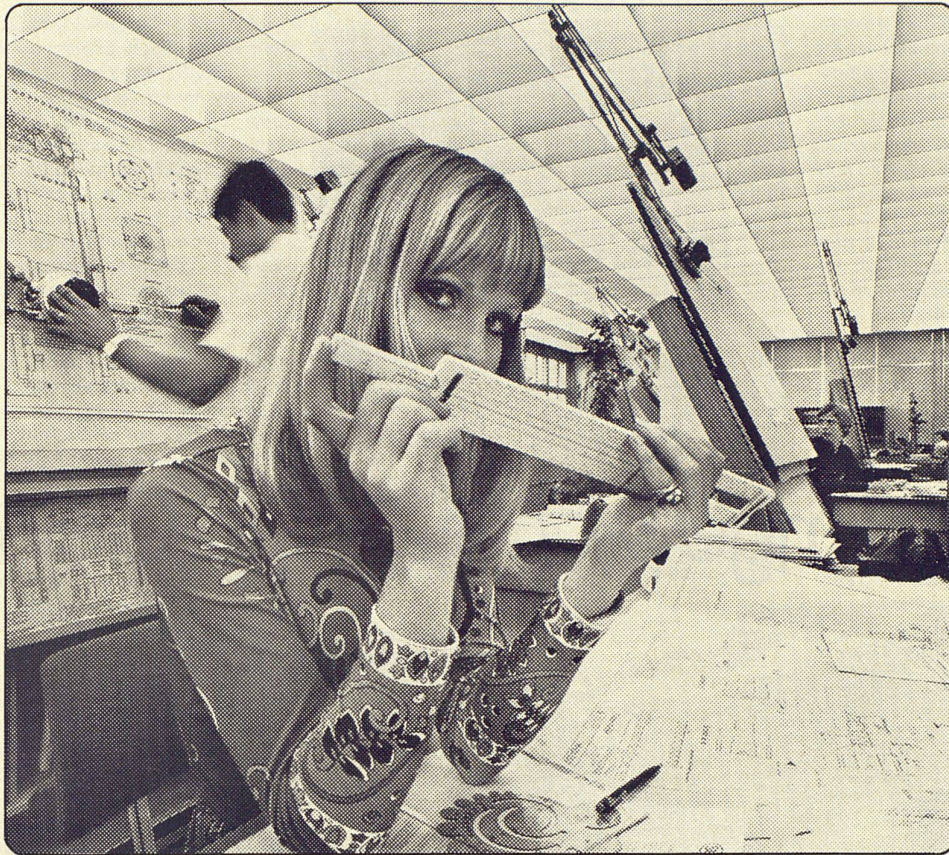
corex Basel AG, Basel
Telefon 061/358225
ab Oktober 70: 061/22 23 00

Briqueterie Renens SA, Crissier
Telefon 021/349721

Montagebau AG
Zürich, Telefon 051/625656
Crissier, Telefon 021/348494

Verkaufsstelle GOZ Aargau, Aarau
Telefon 064/221588

ZZ 4. 70



Aufnahme im Grossraumbüro der SIG, Neuhausen am Rheinfl.

Ihr Architekt hat recht, wenn er Ihnen das Schottendecken-Lichtsystem vorschlägt!

Unter einer Schottendecke ist es genau dort hell, wo man Licht braucht — und niemand wird von den Lichtquellen abgelenkt, gestört oder geblendet. Zudem sieht die Schottendecke gut aus, und die Luftkubatur des Raumes bleibt erhalten.

Wir fabrizieren Schottendecken mit Rastern aus Spanholz, in 12 verschiedenen Oberflächen, lackiert oder furniert, mit frei wähl-

baren Rasterweiten, in jeder beliebigen Farbe, mit jedem wünschbaren Deckenabstand für Unterzüge, Leitungen, Kanäle und andere Installationen und mit der von Ihnen gewünschten Beleuchtungsstärke.

Da die Lichtverteilung im Schottendeckensystem den besseren Wirkungsgrad aufweist, ist diese moderne Beleuchtung auch im Betrieb günstiger als eine konventionelle.

Bitte verlangen Sie unsere Dokumentation! Telefon genügt.

Die Alumag-Belmag AG ist bekannt für: Strassenbeleuchtung — Technische Innenbeleuchtung — Sportplatzbeleuchtung — Klassische Bronzeleuchten — Quarzlampen — Tiefzieh-, Stanz- und Drückarbeiten.



**ALUMAG
BELMAG
AG**

Vereinigte Beleuchtungs- und Metallindustrien

Giesshübelstrasse 30, Postfach, CH-8027 Zürich, Tel. 051 332233