

Dorfzentrum Horgen : Architekten Werner Stücheli + Ernst Stücheli

Autor(en): [s.n.]

Objektyp: **Article**

Zeitschrift: **Das Werk : Architektur und Kunst = L'oeuvre : architecture et art**

Band (Jahr): **57 (1970)**

Heft 9: **Zentren**

PDF erstellt am: **12.07.2024**

Persistenter Link: <https://doi.org/10.5169/seals-82258>

Nutzungsbedingungen

Die ETH-Bibliothek ist Anbieterin der digitalisierten Zeitschriften. Sie besitzt keine Urheberrechte an den Inhalten der Zeitschriften. Die Rechte liegen in der Regel bei den Herausgebern. Die auf der Plattform e-periodica veröffentlichten Dokumente stehen für nicht-kommerzielle Zwecke in Lehre und Forschung sowie für die private Nutzung frei zur Verfügung. Einzelne Dateien oder Ausdrucke aus diesem Angebot können zusammen mit diesen Nutzungsbedingungen und den korrekten Herkunftsbezeichnungen weitergegeben werden. Das Veröffentlichen von Bildern in Print- und Online-Publikationen ist nur mit vorheriger Genehmigung der Rechteinhaber erlaubt. Die systematische Speicherung von Teilen des elektronischen Angebots auf anderen Servern bedarf ebenfalls des schriftlichen Einverständnisses der Rechteinhaber.

Haftungsausschluss

Alle Angaben erfolgen ohne Gewähr für Vollständigkeit oder Richtigkeit. Es wird keine Haftung übernommen für Schäden durch die Verwendung von Informationen aus diesem Online-Angebot oder durch das Fehlen von Informationen. Dies gilt auch für Inhalte Dritter, die über dieses Angebot zugänglich sind.

Dorfzentrum Horgen

Architekten: Werner Stücheli BSA/SIA + Ernst Stücheli, Zürich

Ingenieure: Saalbau: Ochsner + Spahn

Gemeindehaus: Schwarzenbach, Huber, Winiger, Kränzlin

1967/68

Photo: 10 H. Obrecht, Zürich

1, 2

Das Zentrum von Horgen besteht aus dem Saalbau, im Erdgeschoß mit Selbstbedienungsladen, und aus dem Gemeindehaus. Dazwischen liegt der Dorfplatz als Deckplatte über der Seestraße

3

Blick auf den Dorfplatz zum Saalbau

4

Grundriß Saalbau

5, 6

Grundrisse Gemeindehaus

1, 2

Le centre de Horgen comprend deux bâtiments: le bâtiment communautaire, avec des magasins libre-service, au rez-de-chaussée, et le bâtiment de l'administration communale. La place du village, aménagée entre les deux, est une dalle recouvrant la Seestrasse

3

Vue de la place du village vers le bâtiment communautaire

4

Plan de la salle

5, 6

Plans du bâtiment de l'administration communale

1, 2

The Horgen Centre consists of an auditorium on the ground floor with self-service shops, and the Town Hall. Between the two is the town square as an upper level over Seestrasse

3

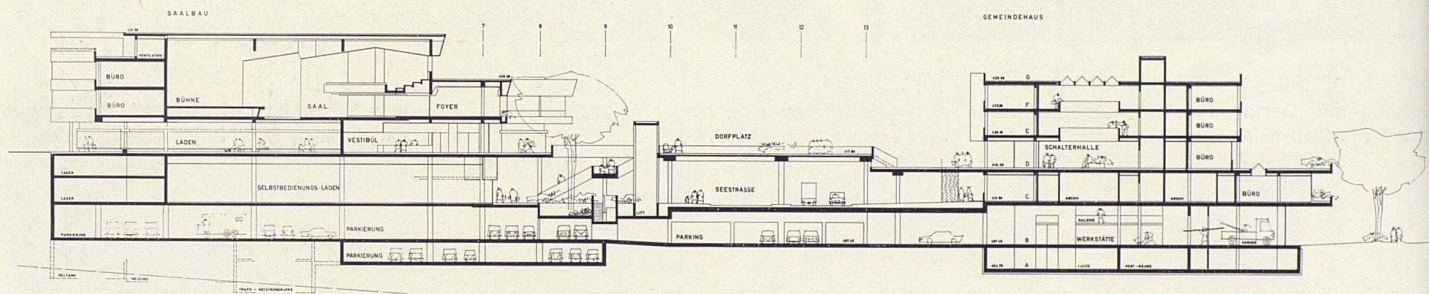
View over the town square onto the auditorium

4

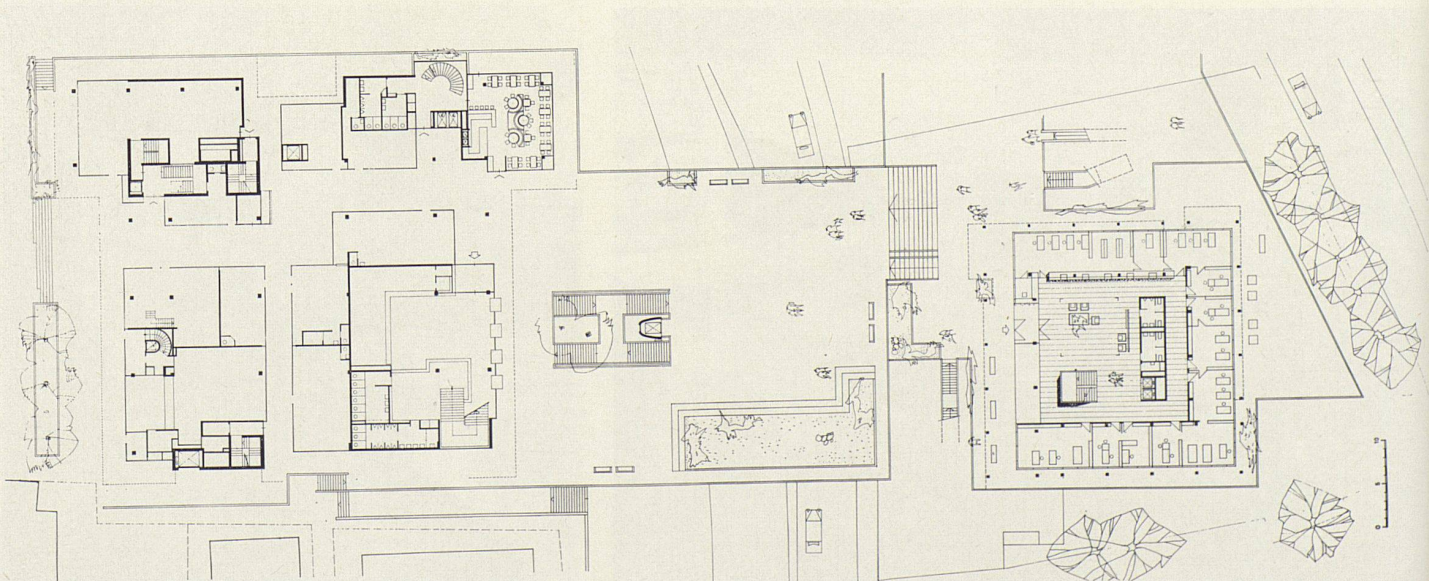
Plan of the auditorium

5, 6

Plans of the town hall



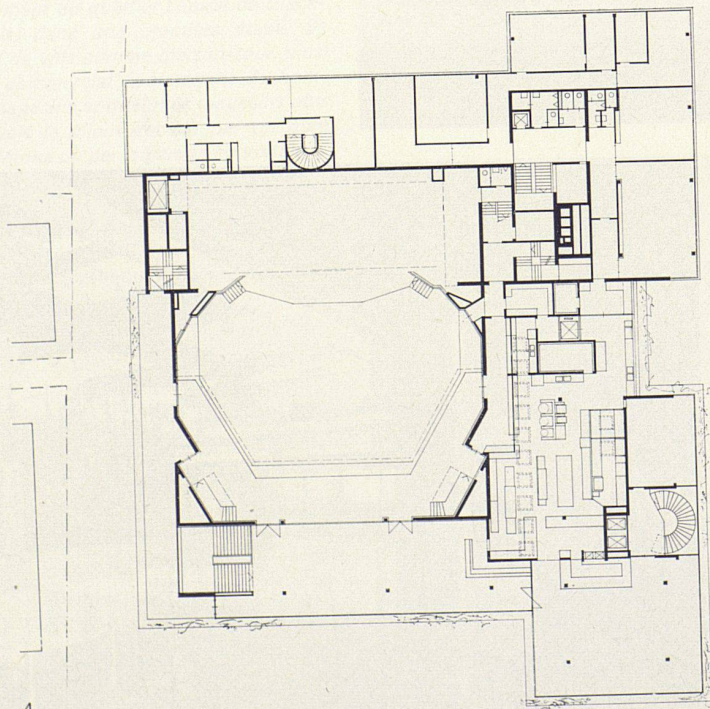
1



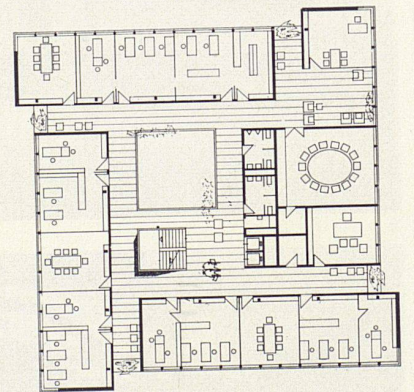
2



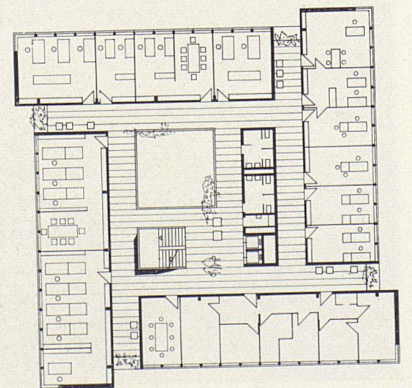
3



4



5



6

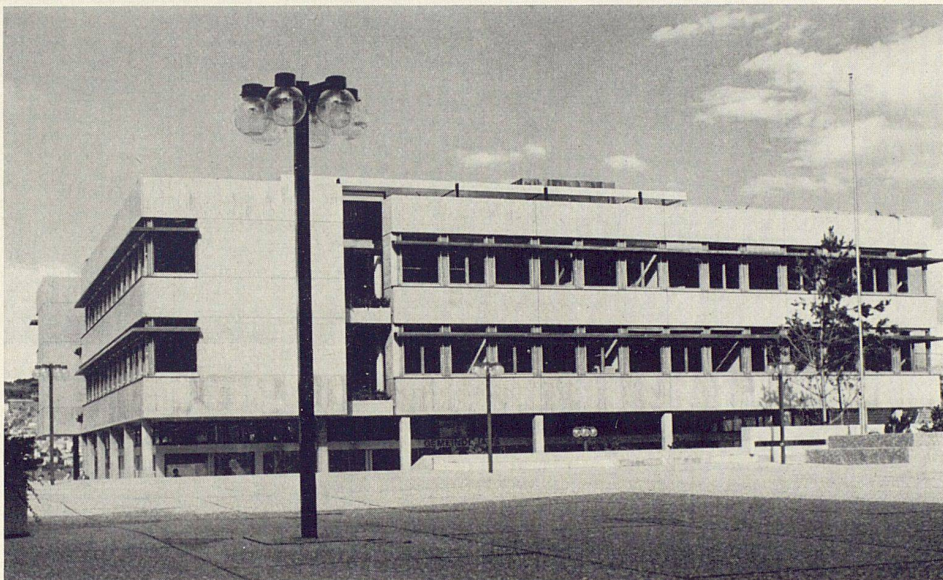


7

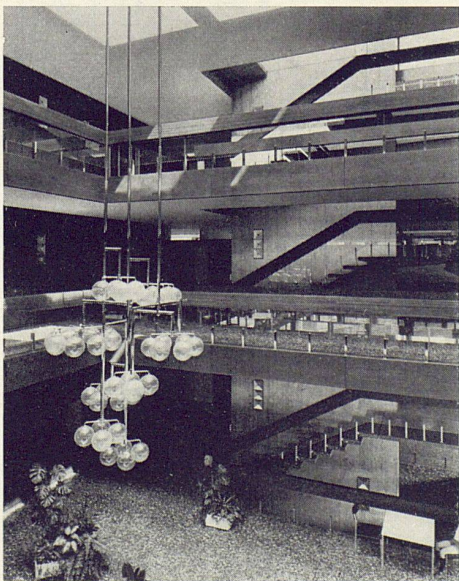
7
Dorfplatz und Saalbau
8
Das Gemeindehaus vom Dorfplatz her gesehen
9, 10
Große Halle des Gemeindehauses

7
Place du village et bâtiment communautaire
8
*Bâtiment de l'administration communale, vu
depuis la place du village*
9, 10
Hall de l'administration communale

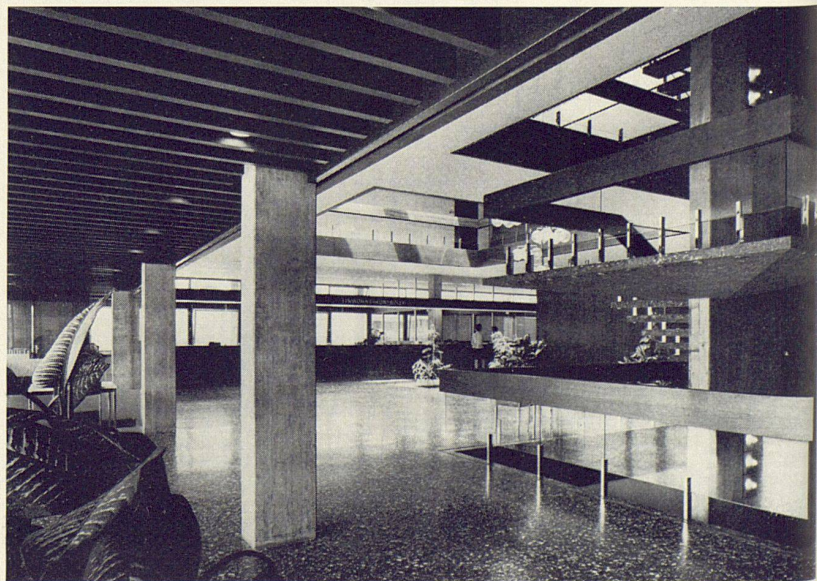
7
Town square and auditorium
8
The town hall seen from the square
9, 10
Large hall of the town hall



8



9



10