

Objektyp: **Advertising**

Zeitschrift: **Das Werk : Architektur und Kunst = L'oeuvre : architecture et art**

Band (Jahr): **57 (1970)**

Heft 10: **Umfrage zur Architektenausbildung**

PDF erstellt am: **13.09.2024**

Nutzungsbedingungen

Die ETH-Bibliothek ist Anbieterin der digitalisierten Zeitschriften. Sie besitzt keine Urheberrechte an den Inhalten der Zeitschriften. Die Rechte liegen in der Regel bei den Herausgebern.

Die auf der Plattform e-periodica veröffentlichten Dokumente stehen für nicht-kommerzielle Zwecke in Lehre und Forschung sowie für die private Nutzung frei zur Verfügung. Einzelne Dateien oder Ausdrucke aus diesem Angebot können zusammen mit diesen Nutzungsbedingungen und den korrekten Herkunftsbezeichnungen weitergegeben werden.

Das Veröffentlichen von Bildern in Print- und Online-Publikationen ist nur mit vorheriger Genehmigung der Rechteinhaber erlaubt. Die systematische Speicherung von Teilen des elektronischen Angebots auf anderen Servern bedarf ebenfalls des schriftlichen Einverständnisses der Rechteinhaber.

Haftungsausschluss

Alle Angaben erfolgen ohne Gewähr für Vollständigkeit oder Richtigkeit. Es wird keine Haftung übernommen für Schäden durch die Verwendung von Informationen aus diesem Online-Angebot oder durch das Fehlen von Informationen. Dies gilt auch für Inhalte Dritter, die über dieses Angebot zugänglich sind.



chinchilla

Dieses Glasmuster, weich und fließend
wie ein Pelz, schafft eine dezente Atmosphäre.

chinchilla ist eines der
3 neuen Gussgläser.



Glaverbel Brüssel

Das belgische Glas von Weltruf
Generalvertr. für die Schweiz: Jac. Huber & Bühler
2500 Biel 3, Mattenstrasse 137. Tel. 032 3.88.33

Bitte senden Sie mir ein Muster des Gussglases Chinchilla

VC 210

Name

Adresse

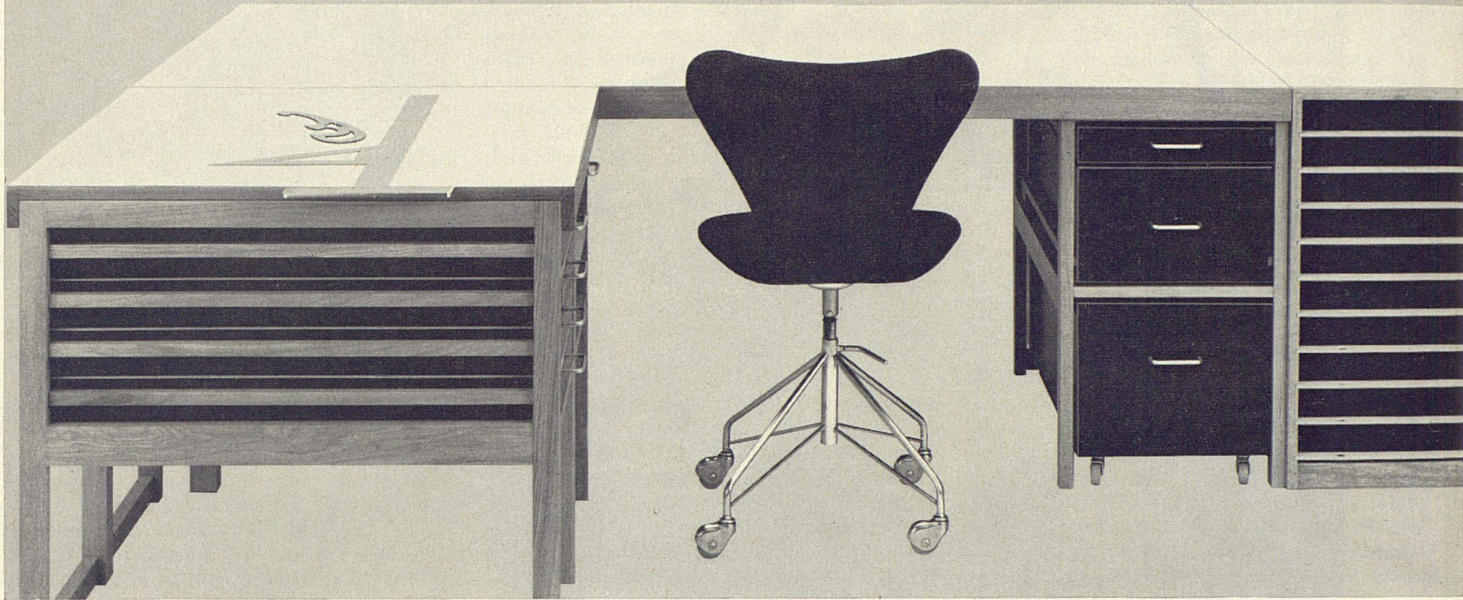
PLZ, Ort

Oswald zeigt:

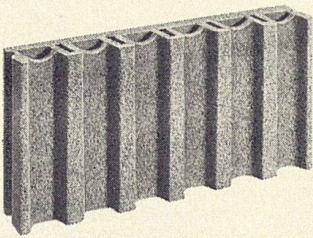
Muss ein Korpus heute noch so aussehen wie er immer ausgesehen hat damit er seinem Namen Ehre macht?

Oswald zeigt einen Korpus ohne Rückwand, ohne Seitenwand beweglich im Ausdruck geschaffen für die Bewegung veränderbar durch den Gebrauch einen Korpus für den denkenden Praktiker für den praktizierenden Denker

Verlangen Sie den Prospekt «Oswald zeigt» und besuchen Sie den Ausstellungsraum bei Ph. Oswald Schreinerei und Innenausbau AG 8154 Oberglatt ZH Telefon 051 94 51 58



SICKERPLATTEN



Die Hauptvorteile der BBS-Sickerplatten

1. Doppelkammern
2. Schrotslitze
3. 6 und 8 cm starke Platten
4. Hohe Bruchfestigkeit
5. Mehr Qualität für gleichviel Geld!

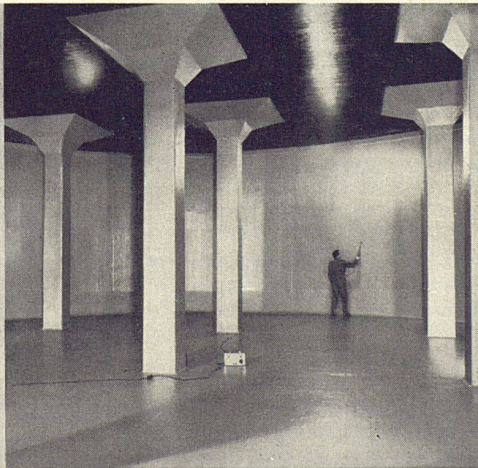


Baustein- und Betonwarenfabrik AG
8957 Spreitenbach
Tel. 051 88 84 78

Tonwerk Döttingen
Inhalt 1 Million Liter



betontanks



für Heiz- und Dieseloel

Spezialauskleidung mit elastischer Dauerbeschichtung. (Auch alte Tanks beschichtbar!)

tankbau **otto schneider zürich**

8057 zürich frohburgstr.188 tel. 051 26 35 05