

Objektyp: **Advertising**

Zeitschrift: **Das Werk : Architektur und Kunst = L'oeuvre : architecture et art**

Band (Jahr): **57 (1970)**

Heft 12: **Einfamilienhäuser - Reihenhäuser**

PDF erstellt am: **13.09.2024**

Nutzungsbedingungen

Die ETH-Bibliothek ist Anbieterin der digitalisierten Zeitschriften. Sie besitzt keine Urheberrechte an den Inhalten der Zeitschriften. Die Rechte liegen in der Regel bei den Herausgebern. Die auf der Plattform e-periodica veröffentlichten Dokumente stehen für nicht-kommerzielle Zwecke in Lehre und Forschung sowie für die private Nutzung frei zur Verfügung. Einzelne Dateien oder Ausdrucke aus diesem Angebot können zusammen mit diesen Nutzungsbedingungen und den korrekten Herkunftsbezeichnungen weitergegeben werden. Das Veröffentlichen von Bildern in Print- und Online-Publikationen ist nur mit vorheriger Genehmigung der Rechteinhaber erlaubt. Die systematische Speicherung von Teilen des elektronischen Angebots auf anderen Servern bedarf ebenfalls des schriftlichen Einverständnisses der Rechteinhaber.

Haftungsausschluss

Alle Angaben erfolgen ohne Gewähr für Vollständigkeit oder Richtigkeit. Es wird keine Haftung übernommen für Schäden durch die Verwendung von Informationen aus diesem Online-Angebot oder durch das Fehlen von Informationen. Dies gilt auch für Inhalte Dritter, die über dieses Angebot zugänglich sind.



Gut gebrüllt Löwe!

Überall entscheidet man sich für Syntolan von Fabromont.

Vom Polarkreis bis nach Nordafrika liegen heute bereits Millionen von Quadratmetern dieses revolutionären Teppichbodens:

in fortschrittlichen Schulen
neuzzeitlichen Grossraumbüros
modernen Wohnüberbauungen
angesehenen Geschäften
komfortablen Hotels und gepflegten Restaurants

kurz: überall, wo vom
Teppichboden
mehr verlangt wird.

- Syntolan überzeugt:
- majestätisch und schön -
 - löwenstark wie der Präsident dieses Meetings
 - attraktive Farben - permanent antistatisch
 - höchste Strapazierfestigkeit
 - besonders leicht zu reinigen
 - dimensionsstabil - durch und durch vollsynthetisch

Die international erfolgreichen
Teppichböden von Fabromont



fabromont^{AG}

Fabrik textiler Bodenbeläge
CH-3185 Schmitten/Schweiz
Telefon 037 36 15 55
Telex 36 162



Carina Waschtischsystem ideal im modernen Spital

Die pat. SOLSANA-Ab- und Überlaufkonstruktion ermöglicht hygienisch einwandfreie Bedingungen am Waschtisch.

Das separate CARINA-Tablar erweitert die Abstellfläche und stellt eine praktische und ökonomische Lösung dar.

Den Bedürfnissen angepasster «form 2000» Kristallspiegelschrank, Handtuch- und Seifenhalter sowie PRONTO Siphon sind weitere für das Spital entwickelte Spezialitäten von

Sabez Sanitär-Bedarf AG, Spezialisten für Küchenbau und Sanitärbedarf
Büro und Ausstellung: Kreuzstrasse 54, 8032 Zürich, Telefon 051 47 35 10



BELINOX COMFORT

**Chromnickelstahl-
Einsätze**
Spültische, Herdabdeckungen für
problemlosen Einbau in farbige
Kunststoffplatten

**für wohnliche, leicht zu
pflegende Küchen**



**ab Lager lieferbares
grosses Sortiment**

Verkauf durch den Küchenfachhandel

Bon: Bitte schicken Sie mir Ihren Prospekt, der BELINOX
COMFORT- Chromnickelstahl- Einsätze in farbigen,
attraktiven Küchen zeigt

Adresse: _____

senden an: BELINOX Loertscher AG 5649 Stetten



Hersteller:

BELINOX Loertscher AG 5649 Stetten

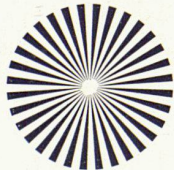
endlich die komfortable Heizung

jetzt auch dort, wo Sie bisher darauf ver- zichten mussten

Nämlich u. a. in Ferien- und Weekendhäusern. Und in allen Räumen, die Sie bisher umständlich und doch nur unbefriedigend erwärmen konnten. Dort, wo etwa eine Zentralheizung fehlt. Oder wo ein anderes komfortables Heizungssystem aus Kosten- oder anderen Gründen nicht eingebaut werden kann. Hier ist unsere Lösung:

MALAG-Elektro- Wärmespeicher

Er wird in der Nacht mit dem preisgünstigen Niedertarif

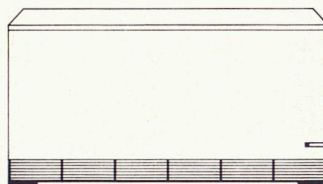


VGB bedeutet moderne, komfortable und wirtschaftliche Lösungen Ihrer Heizungs- und Klimatisierungsprobleme.

VGB garantiert Ihnen, vom ersten bis zum letzten ihrer 300 Mitarbeiter, seriöse Beratung und prompten Service.

Unsere aufschlussreiche Dokumentation sollten Sie auf jeden Fall besitzen! Verlangen Sie sie heute noch mit dem nebenstehenden Coupon.

V. Glutz-Blotzheim Nachf. AG
Abt. Klima und Elektrowärme
4500 Solothurn
Segetzstrasse 13 Tel. 065 2 38 76



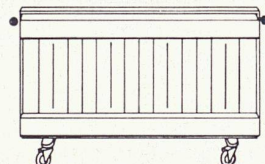
aufgeladen. Bevor der höhere Tagesstrom einsetzt, schaltet die Stromzufuhr automatisch ab. Die gewünschte Temperatur wird nicht zentral, sondern für jeden Raum individuell gesteuert. Sie bleibt während des ganzen Tages konstant — ohne Überwachung der Heizung.

Es gibt kein Überheizen. Sie feuern kein Geld mehr durch den Kamin hinaus. Sie müssen keine Brennstoffe lagern. Sie sparen sich Tank und Heizraum, Tank- und Kaminrevisionen, Russ und Abgase. Kein Öl kann ausfließen. Und kein Wasser wird einfrieren.

Der MALAG-Wärmespeicher ist rasch montiert und angeschlossen. Es braucht dazu keine Kamine, keine Rohre und keine Luftschächte. Er ist

formschön, zeitlos modern. Seine Bautiefe ist gering. Er lässt sich der Innenarchitektur anpassen. MALAG ist einer der ersten und grössten Hersteller von Elektro-Wärmespeichern. Wir bieten zwei Jahre Werksgarantie! Und die Kosten? Unsere Berechnungen dürften Sie überraschen!

EOS- Direktheizer



Der ölfüllte Elektroradiator als Zusatzheizung für die Übergangszeit, als lokale Vollheizung oder als ideale Ergänzung zu den Speichergeräten. Schnell aufgeheizt und problemlos regulierbar. Der Thermostat hält die gewünschte Raumtemperatur konstant. Der EOS-Direktheizer schaltet vollautomatisch ein und aus. Er ist vollkommen wartungsfrei und wirtschaftlich. Auch als Heizwand lieferbar. Diese formschönen, mobilen Direktheizer passen in jeden Raum.

Coupon

Bitte gut leserlich ausgefüllt an:
VGB, Apparatebau, Abteilung Klima und Elektrowärme,
4500 Solothurn

Schicken Sie mir bitte sofort Ihre aufschlussreiche Dokumentation über

- MALAG-Wärmespeicher und -Konvektoren
- EOS, ölfüllte, mobile Elektro-Radiatoren als ideale Direktheizer
- NATIONAL-Klimageräte

Name/Firma: _____

Adresse: _____

LONZA

Betonhartstoff
LONNICAR
für zementgebundene
Hartbetonbeläge



hart
zäh
schlagfest
druckfest

abnutzungsbeständig
gleitsicher
wartungsfrei
staubfrei

wirtschaftlich
haltbar
dauerhaft
unfallverhütend

für
Fabrikhallen
Lagerhallen
Parkhäuser
Garagen
Wildbach
verbauungen

Kläranlagen
Kraftwerkbauten
Flugplatzanlagen
Rampen
Schlachthäuser
Silos

Speditionsräume
Treppen
Unterführungen
Wehrschwellen
Werkstätten

Beratungsdienst auf der Baustelle

LONZA AG

Münchensteinerstrasse 38 4002 Basel Telefon 061/34 38 50

Feller- Lichtregler

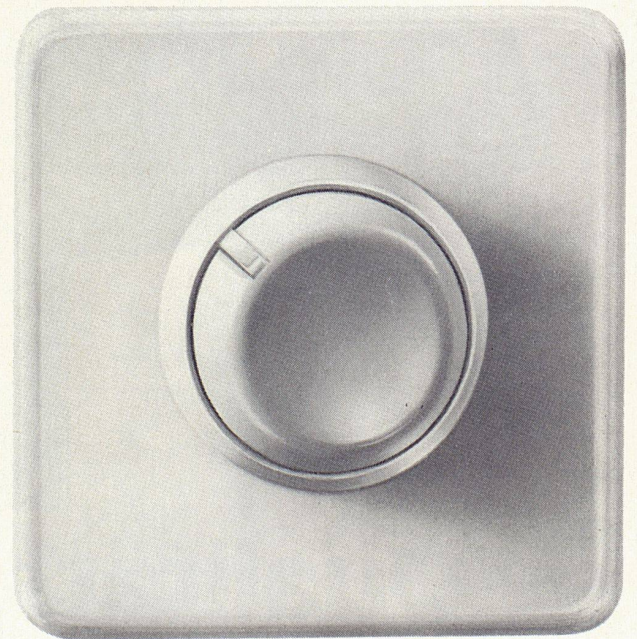
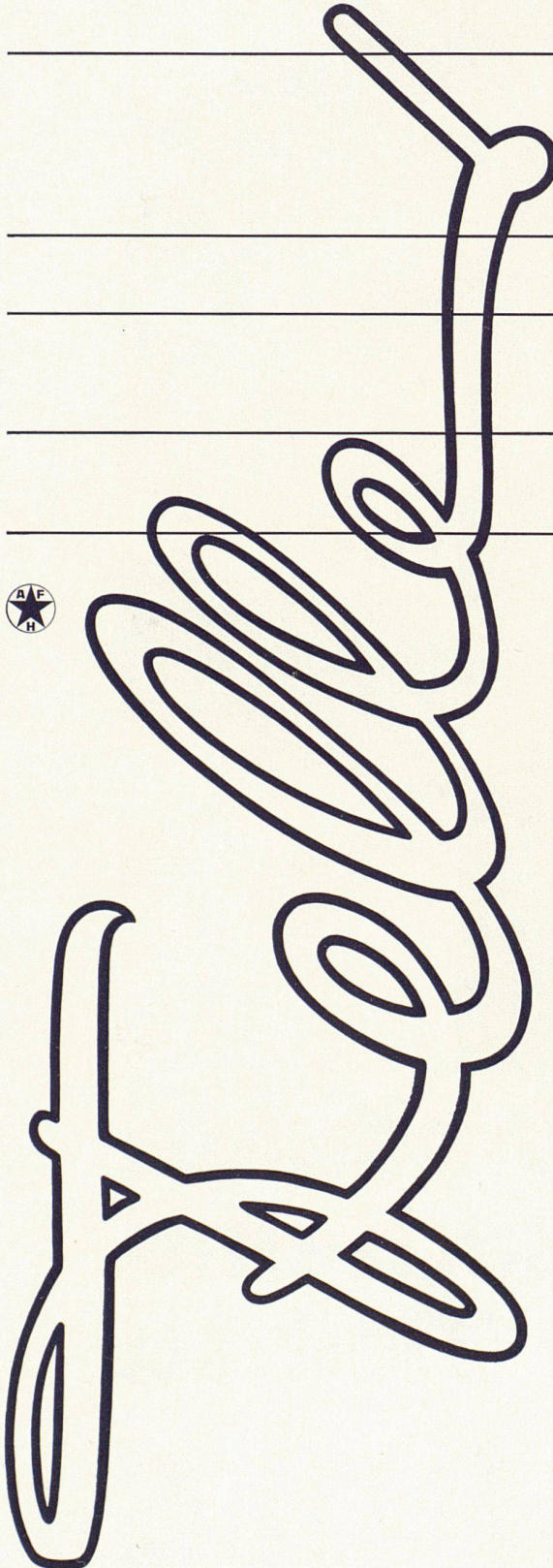
**Helligkeit
nach Wunsch**

für Glühlampen 40 bis 440 Watt

**an Stelle eines gewöhnlichen Schalters einbaubar
mit SEV-Sicherheitszeichen 
radioentstört**

**Erhöhter Bedienungskomfort: Ein Druck auf den
Regulierknopf bewirkt das sofortige Ein- oder Ausschalten in
jeder Reglerstellung**

Adolf Feller AG CH-8810 Horgen Telefon (051) 82 16 11



Armierungsstähle

Armierungsnetze

Ablaufleitungen
aus Gusseisen,
plastifiziertem Stahl
und
Kunststoff

Schachtabdeckungen
und Strassenroste

Ausrüstungen für Kläranlagen

Druckrohre, Formstücke und Armaturen
aus Gusseisen
für Wasser- und Gasleitungen

Heizkessel

Radiatoren
und Heizwände

Heizölbehälter

Cheminée-Einsätze

Baumaschinen, Krane, Förderanlagen

VON ROLL AG.
4563 Gerlafingen



**Qualitätsprodukte
für den Hoch- und
Tiefbau**

VON ROLL



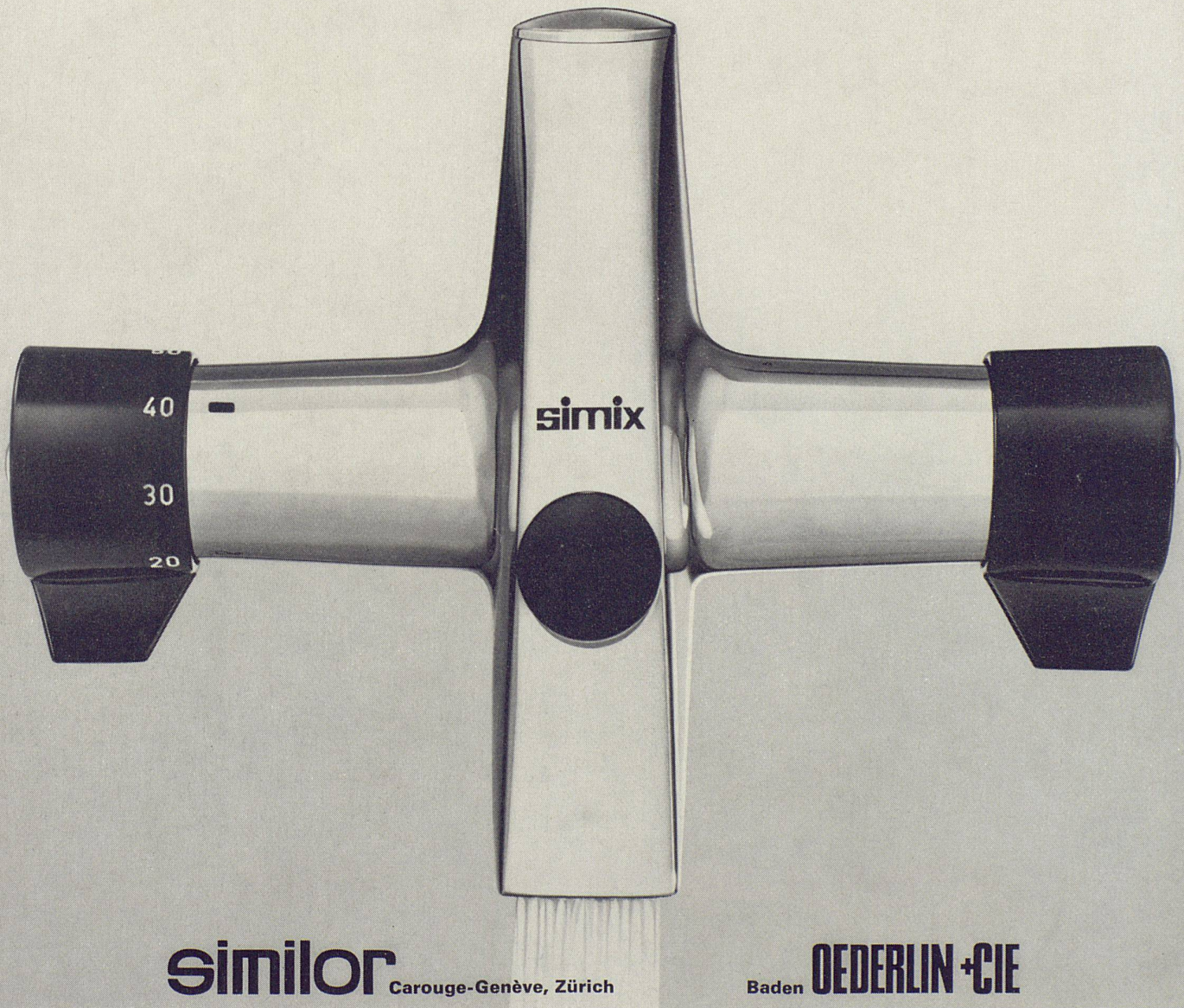
Ursprünglich, wenn es um Strukturen geht. Der urwüchsige, eigenwillige und heitere Charakter hat unsere Dekorationsstoffe bekannt gemacht. Unseren Hang zum Unverfälschten finden Sie in der Création Baumann auch bei Jacquard-Geweben, gehäkelten Gardinen und sogar bei synthetischen Vorhängen. Denn die Persönlichkeit eines Stoffes beginnt für uns schon bei der Garnauswahl.



Baumann Weberei & Färberei AG, 4900 Langenthal/Schweiz
 Zürich: Baumann-Showroom, Genferstrasse 11, 8000 Zürich · Frankfurt: Baumann Stoffe GmbH, Paul-Ehrlich-Strasse 7, 6051 Dietzenbach
 Malmö: A. E. Sörensen, Oestergatan 31, Box 134, 201 Malmö 1 · Oslo: Carl Bjerknes, Erling Skjalgsonsgt. 34/III, Oslo 2
 Vleuten: J. Sollet, Henri Dunantlaan 6, Vleuten · Wien: Franz Supp, Margaretengürtel 8, Wien V

Komfort steigert das Wohlbefinden des Menschen

Das Duschen
wie das Baden
wird mit dem autothermischen Mischgerät Simix
zum ungetrübten Genuss.



Durisol – Ihr leistungsfähiger Partner.



Kürzere Bauzeit – mehr benützbarer Raum – gut isoliert,
erprobt und bewährt! Verputzgarantie!
Verlangen Sie Referenzen – Offerten – oder noch besser
den Besuch unserer Fachberater! Tel. 051/88 69 81

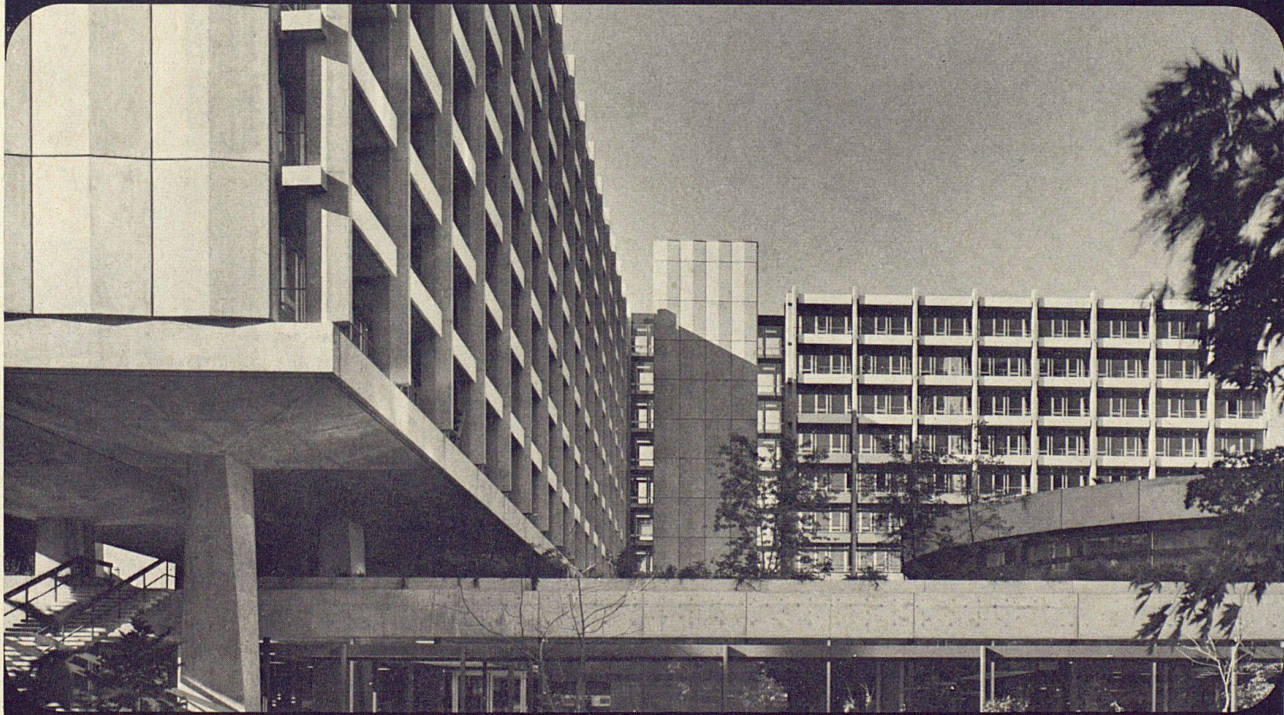
Durisol

Durisol Villmergen AG, Verwaltung Badenerstr. 21, 8953 Dietikon/ZH

Objekt: Verwaltungsgebäude Fa. J. R. Geigy AG, Basel

Architekt: Burckhardt Architekten SIA, Basel

Hopp



Hopp! Es geht steil aufwärts mit unseren Odenwald-Mineralfaserplatten. Die verarbeiteten Quadratmeter lassen sich bereits in sechs- und siebenstelligen Zahlen ausdrücken. Einige der wesentlichen Vorteile: Rasche und trockene Montage, einfaches Einbauen von Beleuchtungskörpern, Installationen können im Deckenhohlraum

frei verlegt werden. OWA MF – anerkannt für moderne Raumgestaltung und optimalen Feuerschutz. Durchaus verständlich, dass Architekten ihre Akustik- und Deckenprobleme gerade uns anvertrauen. Sie sollten es auch tun! Fragen kostet nichts – die Antwort dazu gibt Ihnen unser technischer Beratungsdienst.

4000 Basel
Lehenmattstr. 178
Tel. 061-425483

Euton AG

3072 Bern
Biderstrasse 52
Tel. 031-511518

Das kleinste Haus mit NYLSUISSE-



Teppich.

NYLSUISSE qualité contrôlée =
eingetragene Schutzmarke
für geprüfte Erzeugnisse aus
Nylon der VISCOSUISSE,
Emmenbrücke, die deren
Qualitätsvorschriften
entsprechen.

Sicher weiss die kleine Puppenmutter nicht, dass der NYLSUISSE-Teppich schallschluckend und lichtecht ist.

Der Kleinen sind auch Strapazierfähigkeit und Pflegeleichtigkeit nicht das Wichtigste. Doch die Vorteile fusswarm und trittelastisch sind ihr vertraut; die fühlt sie.

Wenn sie gross ist, wird sie diese Vorteile schätzen. Dann weiss sie, dass ein NYLSUISSE-Teppich «qualité contrôlée» in jedes Haus gehört.

Informieren Sie sich über das grosse Sortiment von NYLSUISSE-Teppichen, uni und gemustert in vielen Farben, bei unserer Marketing-Abteilung.

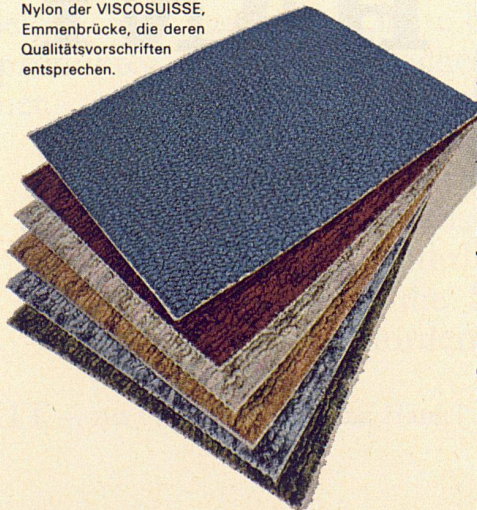
VISCOSUISSE
SOCIÉTÉ DE LA VISCOSE SUISSE/EMMENBRÜCKE

Telefon 041-5 21 21

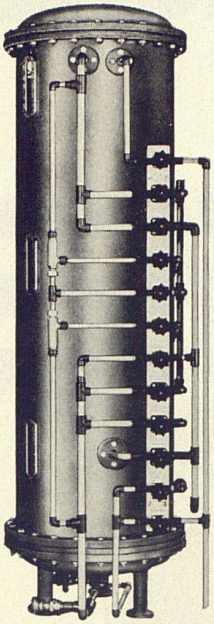
Diese Teppichfabrikanten führen NYLSUISSE-Teppiche:

Fatati SA, Quartino
Giubiasco Industrie AG, Giubiasco
E. Kistler-Zingg AG, Reichenburg
Schweiz. Teppichfabrik, Ennenda

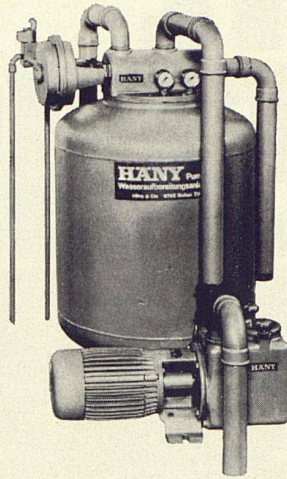
Stamm AG, Eglisau
Teppichfabrik Melchnau AG, Melchnau
Tischhauser & Co. AG, Bühler
Tiara AG, Urnäsch



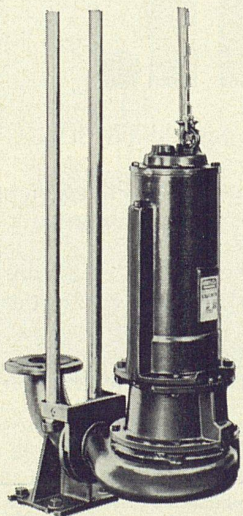
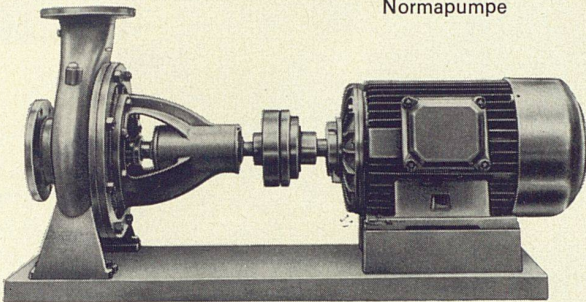
Ionenaustauscher



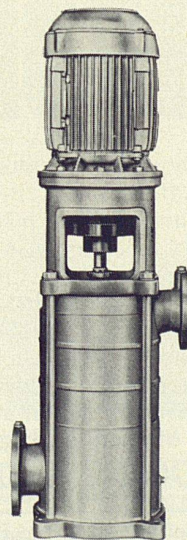
Schwimmbadfilter



Normapumpe



Abwassertauchpumpe



Hochdruckpumpe

Häny bietet mehr...

als nur ein breites Programm hochwertiger Pumpen, die wegen ihrer Zuverlässigkeit und ihres hohen Wirkungsgrades besonders geschätzt sind.

Häny verfügt über einen Stab erfahrener Ingenieure und Pumpenspezialisten, der Sie nicht nur in der Auswahl von Einzelpumpen berät, sondern Sie auch in allen Fragen der Projektierung von Anlagen gerne unterstützt.

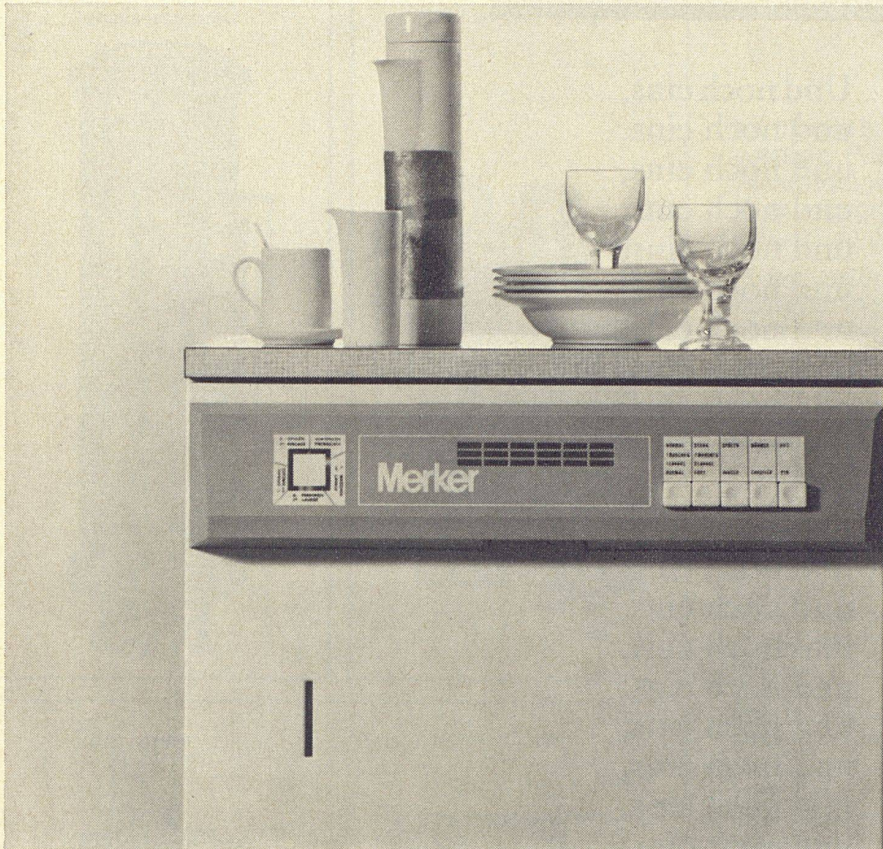
Die Erfahrungen unserer Spezialabteilung für Projektierung sind weitreichend und umfassen Wasserversorgungs-, Kühlwasser-, Feuerschutz-, Druckerhöhungs-, Kesselspeise-, Bewässerungs-, Entwässerungs- und Abwasseranlagen.

Ferner verfügt Häny über eine Abteilung für Wasseraufbereitung, die sich mit Trink- und Gebrauchswasserfiltern, Schwimmbadfiltern und Vollentsalzungsanlagen befasst.

Vollentsalzungsanlagen, überhaupt Wasseraufbereitungsanlagen, sind Vertrauenssache. Unsere erfahrenen Chemiker und Verfahrenstechniker wissen Bescheid und bürgen für fortschrittliche Lösungen Ihrer Wasserprobleme.

HÄNY

Häny & Cie.
Pumpen und
Wasseraufbereitungsanlagen
8706 Meilen ZH, Tel. 051 73 05 55



Geschirrwaschen ist eine fröhliche Beschäftigung, seit es den Merker-Automaten gibt:

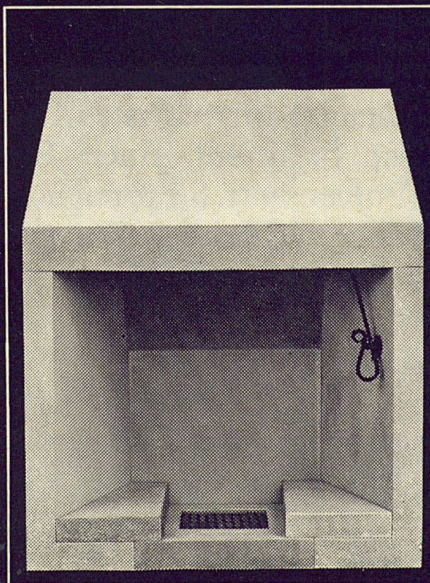
Push the button!

Das übrige besorgt der Automat: er wäscht das Geschirr (und nimmt es damit sehr genau), er spült kalt vor, wenn noch mehr dazukommen soll, er trocknet es. Und Teller vorwärmen kann er auch. Merker heisst der Apparat.

sanitas

MG 1

Chamotteinsatz HOB



Der Chamotteinsatz HOB besteht aus 12 Einzelteilen, die in kurzer Zeit zu einer gut funktionierenden Feuerung zusammengebaut werden können.

Der Einsatz wird in drei Grössen fabriziert. Die Wahl der Grösse wird durch den vorhandenen Einbauraum bestimmt. Massgenauigkeit, rascher Aufbau, grosse Feuertiefe, Preisvorteile und Formschönheit, das sind die Vorzüge des Einsatzes HOB.

Sämtliche Teile sind aus bestem Chamottematerial hergestellt und so konstruiert, dass sie mit Fälzen ineinandergreifen, was den Aufbau sehr erleichtert. Zwei Feuerböcke werden seitlich auf den Einsatzboden verlegt.

Am Boden des Einsatzes ist ein Gussrost eingebaut, der als Aschenfall und für die Zufuhr der Frischluft dient. Der Rost kann auch durch einen Aschenfalldeckel aus Chamotte mit Griff ersetzt werden.

Die schräggestellten Wände und der

Oberteil des Rückens ermöglichen eine intensive Wärmeabstrahlung in den Raum. Bedingt durch die Form und grosse Höhe des Rauchfanges, können die Rauchgase gut in den Kamin abziehen. Oben im Rauchfang ist eine Rauchklappe eingebaut.

Coupon WK



Ich bitte Sie um Zustellung Ihrer Dokumentation über den Chamotteinsatz HOB.

Name / Vorname: _____

Strasse: _____

PLZ / Ort: _____

Unverbindlich einsenden an:
Hans Odermatt, Cheminée-Bau
4512 Bellach-Solothurn
Telefon 065 / 2 37 01



VETROFLEX

Die Isolierung

GLASFASERN AG
Verkaufsbüro
Nüscherstrasse 30
8039 Zürich

Für Schweizer Qualitäts-
arbeit die Schweizer
Qualitätsplatte Jago

Jago span furniert

Limba
Okumé
Abachi

querfurniert 182 x 525 cm
längsfurniert 260 x 182 cm

Jago-Werke
Jacques Goldinger AG

Tischler- und Spanplattenfabrik
8272 Ermatingen TG
Telefon 072/61213

Bezug durch den Fachhandel

Einfamilienhaus
in Oberdorf/SO
Etter + Rindlisbacher
Architekten
Solothurn
Foto: J. Stieger, Kaiserstuhl

Die Vielseitigkeit des SCHENKER-Storenprogrammes erlaubt Ihnen mehr Spielraum in der Fassadengestaltung. Unsere sturmsicheren Raffstoren zum Beispiel gibt es in zwei Ausführungen. Sie können wählen: 80 mm oder 58 mm breite Lamellen — je nach der Rasterwirkung, die Sie wünschen. Auf der Rückseite dieses Blattes sehen Sie einige Beispiele.

Emil Schenker AG, 5012 Schönenwerd, Telefon 064 / 41 20 31

Vertretungen in:

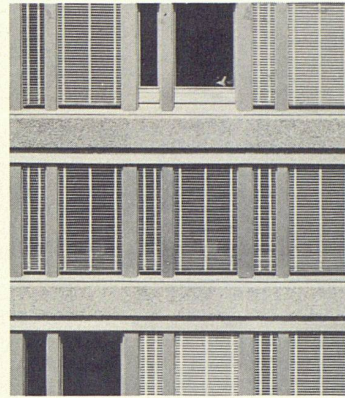
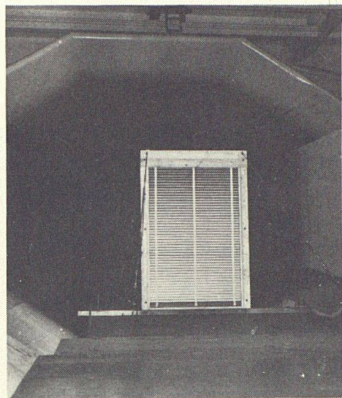
Basel Bern Biel Chur Fribourg
Genève Lausanne Locarno
Lugano Luzern Neuchâtel
St. Gallen Sion Solothurn
Winterthur und Zürich

Schenker **Storen**

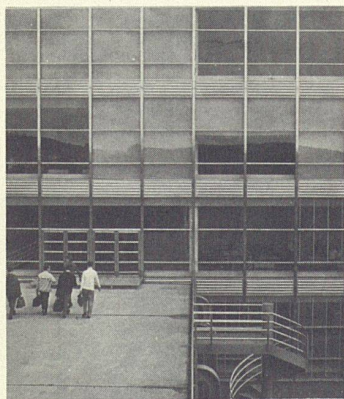
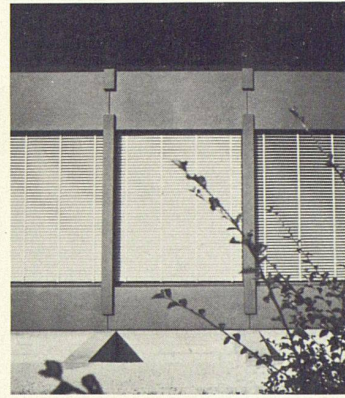
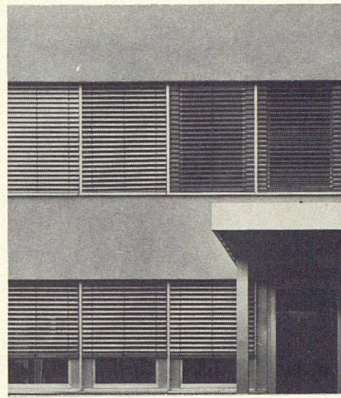


Seit über
10 Jahren
fabrizieren wir
sturmsichere
Raffstoren...

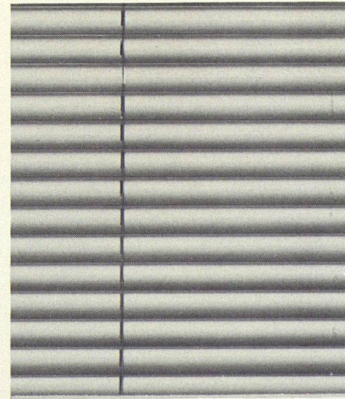
...schon 1961
sind diese im
grossen Wind-
kanal der
Flugzeugwerke
Emmen
hart getestet
worden



Inzwischen
hat die Praxis
getestet. – Die
sturmsicheren
SCHENKER-
Raffstoren
haben gut
abgeschnitten



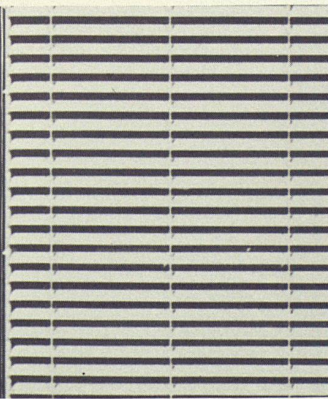
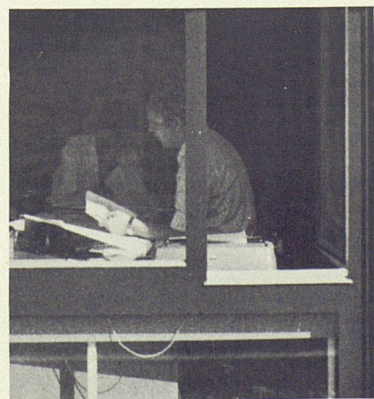
Deshalb
haben wir ein
Plus
in Sachen
Erfahrung



und noch
etwas...

SCHENKER-Raffstoren gibt es in
drei verschiedenen Lamellen-
breiten:
80mm, randgebördelt,
sturmsicher!
58mm, randgebördelt,
sturmsicher!
50mm, flexibel

Wenn Sie Ihre nächste Fassade
gestalten, so denken Sie an die
drei Rastermöglichkeiten mit
SCHENKER-Raffstoren.



SchenkerStoren

Emil Schenker AG
5012 Schönenwerd
Telefon 064 412031

Vertretungen in:
Basel Bern Biel Chur Fribourg
Genève Lausanne Locarno
Lugano Luzern Neuchâtel
St.Gallen Sion Solothurn
Winterthur und Zürich

**SWISS
POLYAMID**

Grilon®




Die Markenfaser

SWISS POLYAMID

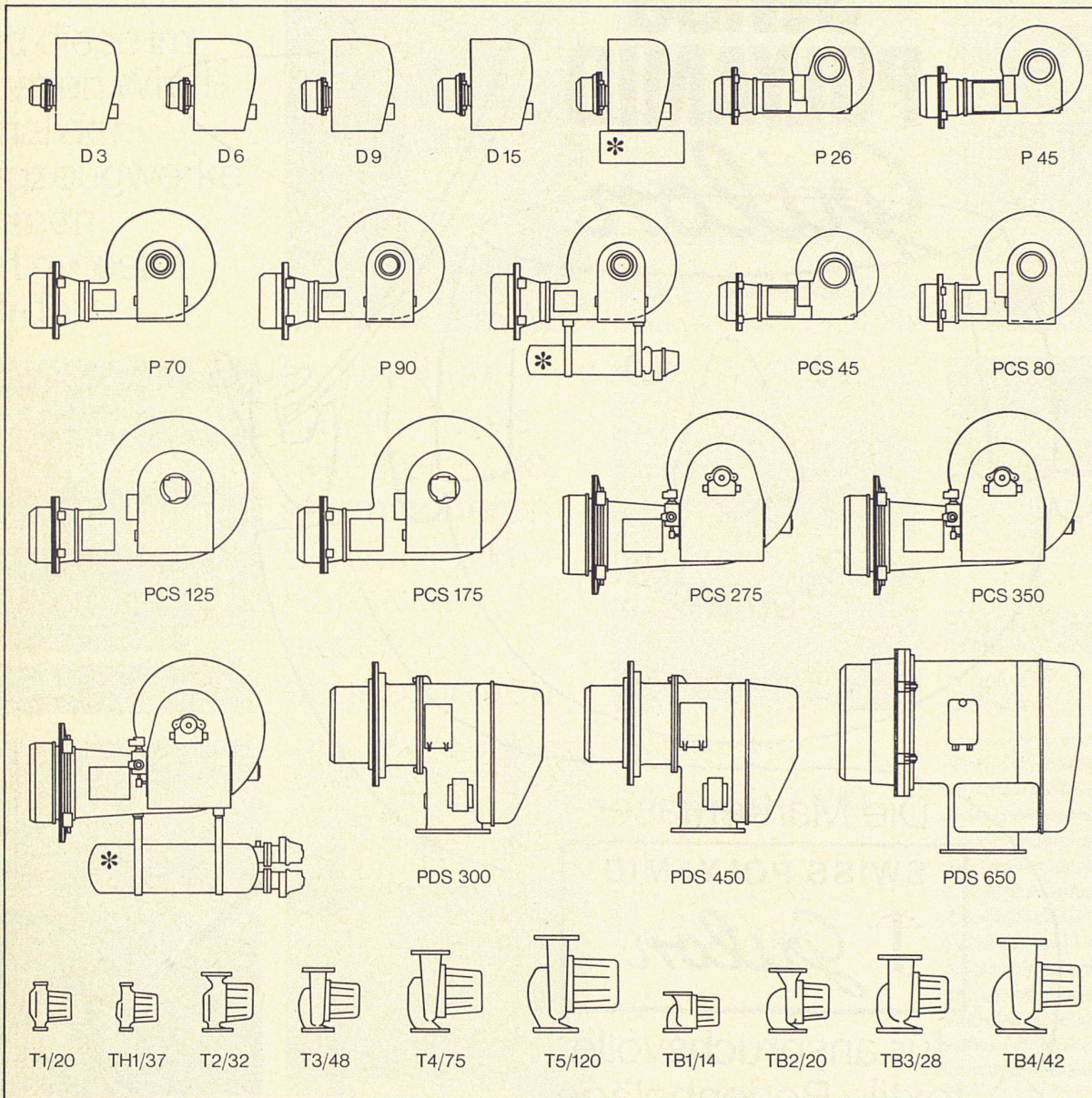
↑ *Grilon*®

für anspruchsvolle
textile Bodenbeläge

Coupon 
Bitte senden Sie uns Prospekt und technisches
Merkblatt über **SWISS POLYAMID GRILON**
an Grilon SA Marketing-Abteilung
7013 Domat/Ems (Schweiz)

Name _____
Adresse _____

CUENOD: eine komplette Typenreihe automatischer Apparate für die Heizung.



* Alle unsere Brenner können für Schweröl ausgerüstet werden.

Oel- und Gasbrenner für jeden Verwendungszweck
von 15.000 bis 10.000.000 kcal/h
Umwälzpumpen für Zentralheizungen mit
einem Druck bis zu 12 m Wassersäule.



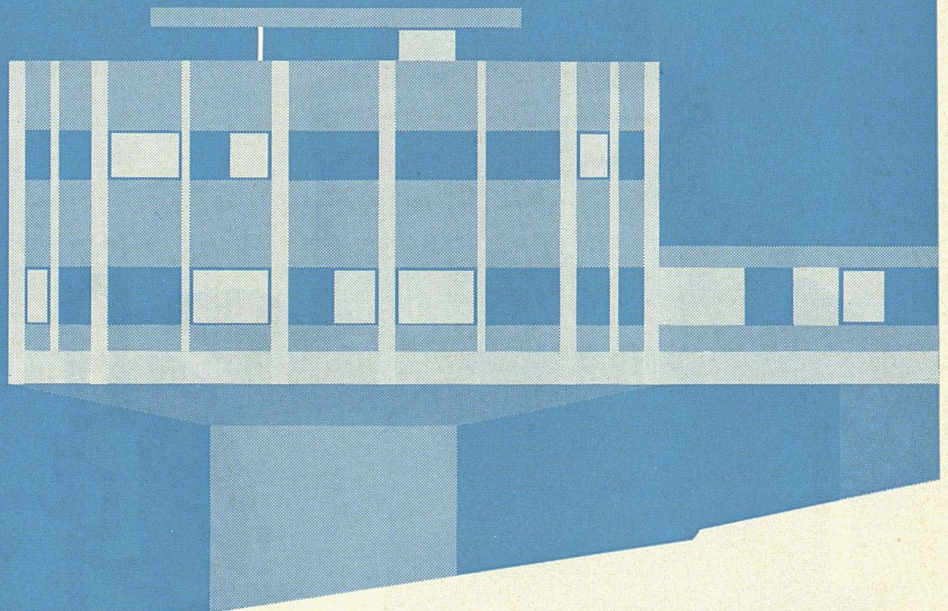
Ateliers des Charmilles SA, Usine de Châtelaine, Genf

Verkaufsbüros: Basel, Bellinzona, Bern, Biel, Chur, Genf, Lausanne, Luzern, St. Gallen, Zürich.

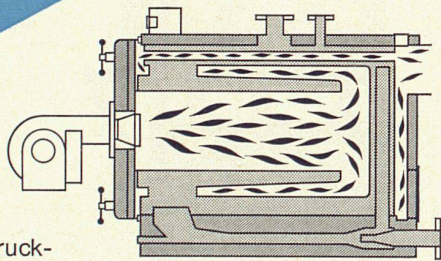
Service-Stationen in der ganzen Schweiz

ctc

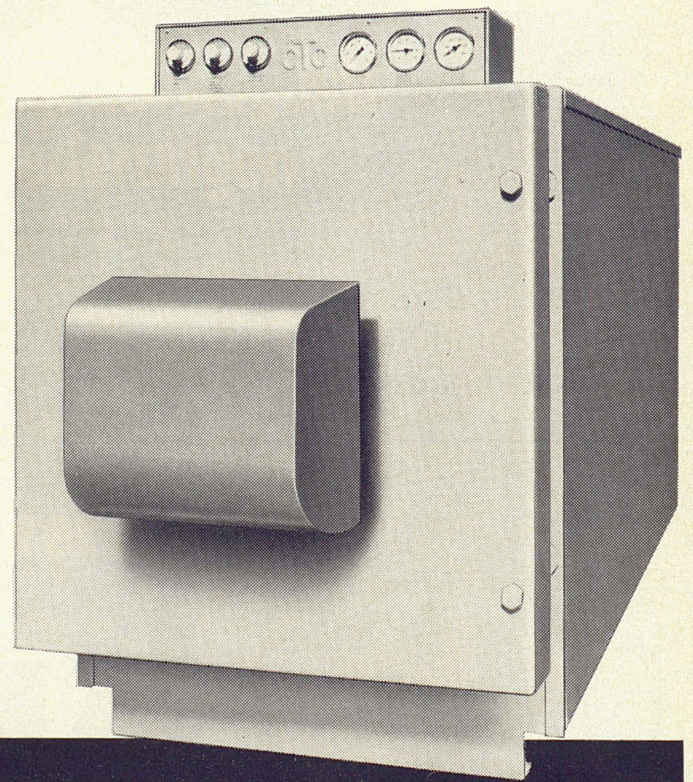
Überdruckkessel



Berghotel «Crap Sogn Gion»
Laax/Flims.
Heizzentrale mit CTC
Überdruckkessel.



CTC Überdruckkessel für Überbauungen, Hochhäuser, Kommunal- und Industriebauten. Der CTC Überdruckkessel, Typ 1200, ist speziell für Oel- und Gasfeuerung konstruiert. Lieferbar mit oder ohne Zellen-Hochleistungs-Boiler aus Chromstahl. Die Rauchgase werden von der Flamme weg zurück in die vordere Umkehrkammer und dann durch die Nachschaltheizflächen dem Rauchgassammler zugeführt. Dieses Prinzip erlaubt eine optimale Ausnützung der Rauchgase. Leistung von 130000—2000000 kcal/h. 10 Jahre Garantie. Auskunft durch:

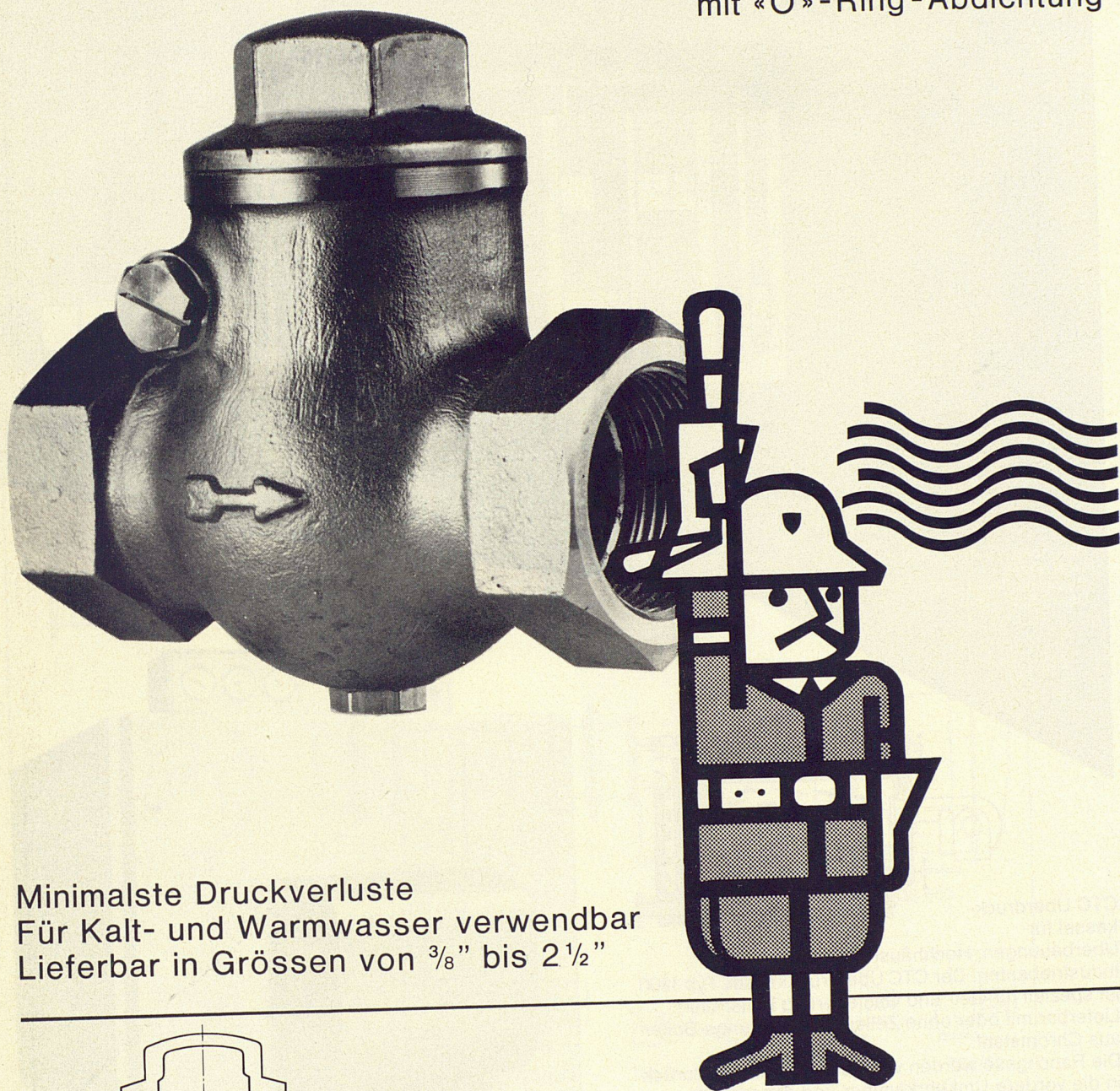


ctc

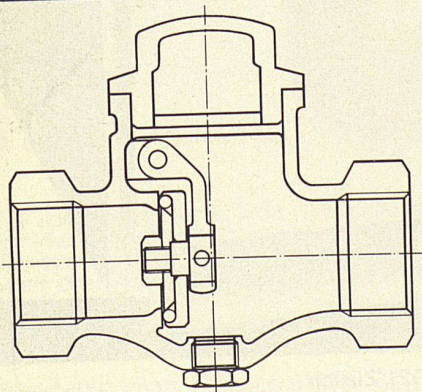
CTC Wärmespeicher AG, 8021 Zürich
Röntgenstrasse 22, Telefon (051) 42 85 40

Rückschlagklappe

mit «O»-Ring-Abdichtung



Minimalste Druckverluste
Für Kalt- und Warmwasser verwendbar
Lieferbar in Grössen von $\frac{3}{8}$ " bis $2\frac{1}{2}$ "



Φ 703

kugler

Metallgiesserei + Armaturenfabrik AG.
Genf – Zürich – Bern



Angenommen Freitag, 28. August: Schnee bis in die Niederungen

Unberechenbare und oft extreme Witterungsschwankungen sind in der Schweiz keine Seltenheit. Darum müssen an den Wärmeschutz im Wohnungsbau besondere Ansprüche gestellt werden. Das Wetter können wir nicht ändern, dafür aber das Raumklima beeinflussen – mit corex-Isoliermaterialien.

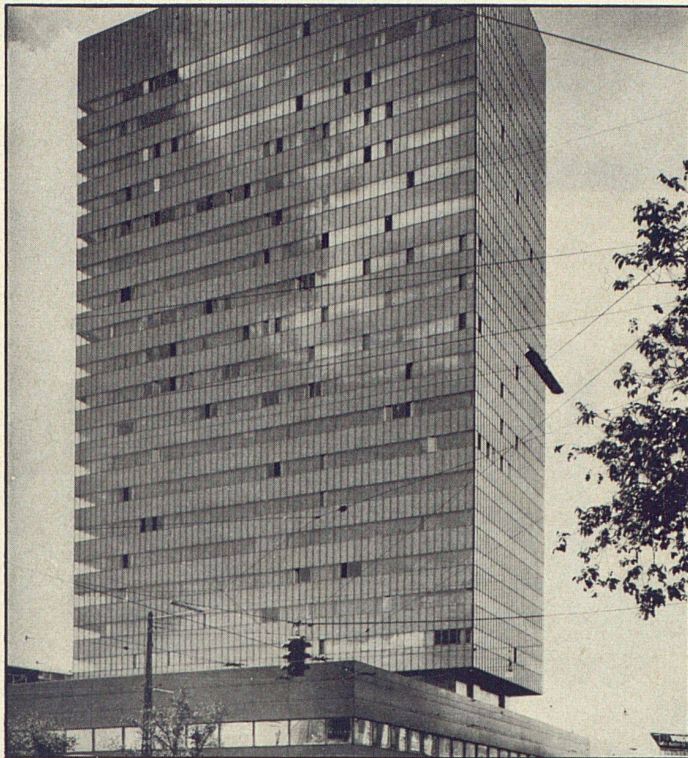
Eine der Anforderungen, die eine sinnvolle Isolation im Wärmeschutz zu erfüllen hat, ist die Verhinderung von Kondenswasser an Decken und Wänden. Denn: für gesundes und behagliches Wohnen sind trockene, im Sommer kühle und im Winter warme Räume die wichtigste Voraussetzung. corex schafft sie mit seinem ausgewählten Sortiment hochwertiger Isolierstoffe.

Beim modernen Bauen mit Beton, Stahl und Glas, insbesondere bei mehrschichtiger Bauweise, wird das bessere, Heizkosten senkende Isolieren zur Notwendigkeit. Bei solchen Konstruktionen braucht es isoliertechnische Kenntnisse. Darum lohnt es sich, für den Wärmeschutz die Fachleute von corex beizuziehen.

Für das sind sie ja schliesslich da!

corex Basel AG

Lindenhofstrasse 28, 4002 Basel
Telefon 061/35 82 25
ab 22. November 1970: 061/22 23 00



Bauelemente mit Zukunft: Koenig- Profilstahlplatten

Profilstahlplatten aus sendzimir-verzinktem Thyssenstahl für Dach- und Wandverkleidungen bieten ein Optimum an Festigkeit, Korrosionsschutz und gutem Aussehen. Sie sind ein wirtschaftlicher Beitrag auf dem Gebiet der Vorfabrikation im Hochbau.

Sämtliche Profiltypen werden auch kunststoffbeschichtet geliefert. Gemäss unserer Farbtabelle stehen 17 erprobte Standardfarbtöne zur Auswahl.

Kostensenkendes, witterungsunabhängiges und terminsicheres Bauen!

Anwendung: Fassaden 1- und 2schalig, Dächer, Verbunddecken, verlorene Schalungen, Tragkonstruktionen für Flachdächer usw.

Wenden Sie sich bereits im Planungsstadium an unsere Abteilung Hochbau, sie hilft Ihre Probleme lösen!

Dr. Ing. Koenig AG
8953 Dietikon, Tel. 051 88 26 61

KOENIG

WÄHLEN SIE DANFOSS ALS HEIZUNGSKOMFORT

Das haben schon viele getan, u. a. die beratenden Ingenieure und Architekten, die nachstehende Projekte entworfen haben.

Belgien: Flughafenengebäude in Brussel.

Bundesrepublik Deutschland: Verwaltungsgebäude der Lufthansa in Hamburg. Wohnviertel in Aachen. Kurwenelstation Mittenwald; Europa-Dorf Hochzoll Süd, Augsburg; Altenwohnheim, Bad Nauheim.

C.S.S.R.: Das Parlamentsgebäude in Prag.

Dänemark: SAS-Hotel in Kopenhagen. Residenz »Marienborg« des Ministerpräsidenten.

England: Strand Palace Hotel in London. Universität in Bristol.

Frankreich: Verwaltungsgebäude von Christian Dior in Paris. Hotel de France in Paris.

Holland: Forschungszentrum »Estec« in Noordwijk.

Kanada: Krankenhaus La Salle in Montreal.

Schweden: Folksam-Versicherungsgebäude in Stockholm. Bankgebäude auf Hötorget in Stockholm.

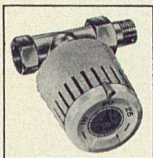
Schweiz: Verwaltungsgebäude der J. R. Geigy in Basel. UNO-Wohnstätten »Rieux-Parc« in Genf.

Spanien: Wohnblock »Torres Blancas« in Madrid.

USA: Verlagsgebäude der New York Times. Verwaltungsgebäude der Chevrolet Motor Car Co. in Detroit.

U.S.S.R.: Hotel »Rossia« in Moskau.

Verlangen Sie bitte weitere Unterlagen. Sie erhalten dann weitere Auskünfte, warum die Architekten und beratenden Ingenieure der genannten Bauten Danfoss thermostatische Heizkörperventile gewählt haben.



7126

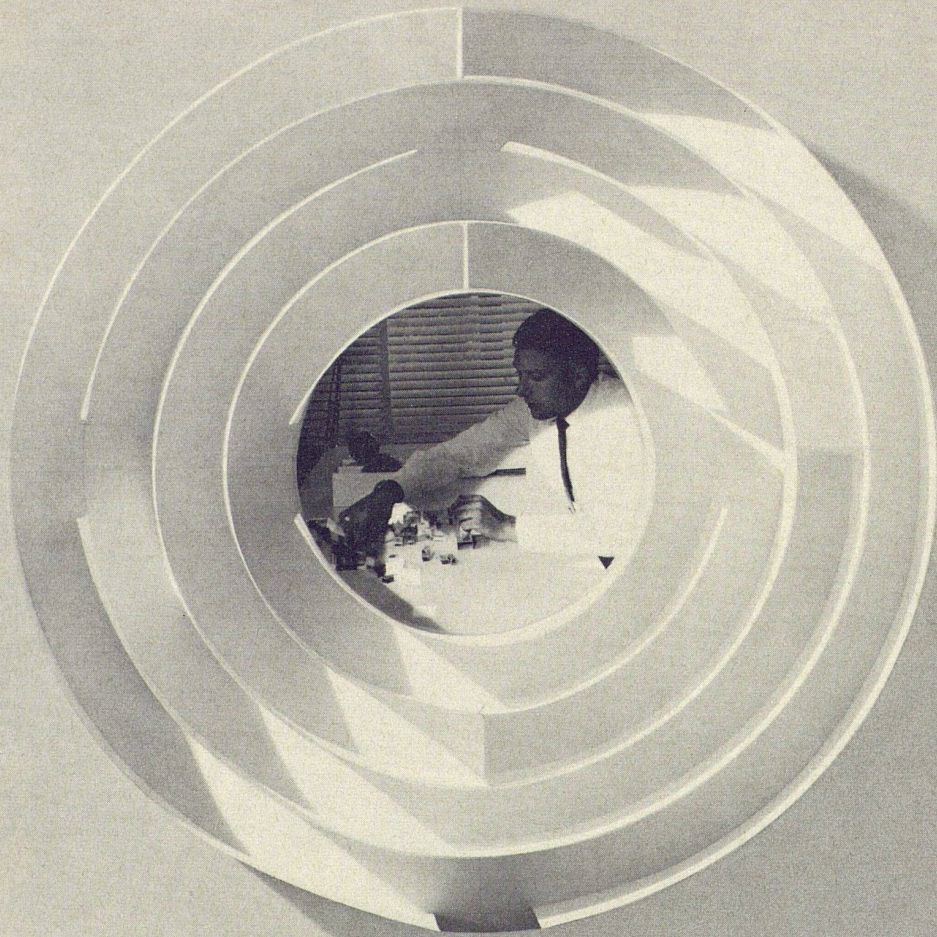
WERNER KUSTER AG

4132 Muttenz 2,

Hofackerstrasse 71, Tel. 061/42 12 55

Succursale Lausanne, Tel. 021/25 01 68

Filiale Zürich/Wallisellen, Tel. 051/93 40 54



...und da soll sich einer noch auskennen.

Die Bauwirtschaft ist ein Irrgarten.

Jeder, der etwas verkaufen will, spricht von Fortschritt, Forschung, neuen Ideen und todsicheren Lösungen. Wenn man als Fachmann genauer hinschaut, ist häufig die Werbung das Beste am Produkt.

Bitte, auch wir wollen verkaufen. Auch wir sprechen von Fortschritt, Forschung, neuen Ideen usw. Wir können aber beweisen, was wir behaupten.

In jedem ISAL-Fenster stecken Ideen und Erfindungen, die andere nicht haben. Ausserdem hat unser wirtschaftliches Fenster- und Fassadenprogramm für jeden Bedarf das Passende.

Stellen Sie uns mit Ihren harten Fragen auf die Probe! Wir möchten Sie mit Anwendungsbeispielen und Referenzen, mit technischen Konstruktionsunterlagen und mit einem Gespräch von Fachmann zu Fachmann überzeugen.

ISAL führt Sie aus dem Irrgarten.

ISAL

Fenster und Fassaden

Hans Schmidlin AG, 4147 Aesch/Basel, Zürich, Genève
Frutiger Söhne AG für Holzbau, 3653 Oberhofen/Thun
Hunkeler AG, 6000 Luzern
Ferd. Frick AG, FL-9494 Schaan

Lanfranchi Frères, 2300 La Chaux-de-Fonds
Otto Bützberger AG, 4018 Basel
R. Caluori AG, 7000 Chur
Lizenzvergabe: Eltreva AG, 4147 Aesch, Neuhofweg 53

neu



lieferbar ab Januar 1971

der
Neue ***
von
SIBIR

NORM - Einbaumodell 225 Liter
Fr. 435.-

mit 25 Liter *** Tiefkühlfach

Funktion:

NEUE Absorption,
absolut geräuschlos
und vibrationsfrei

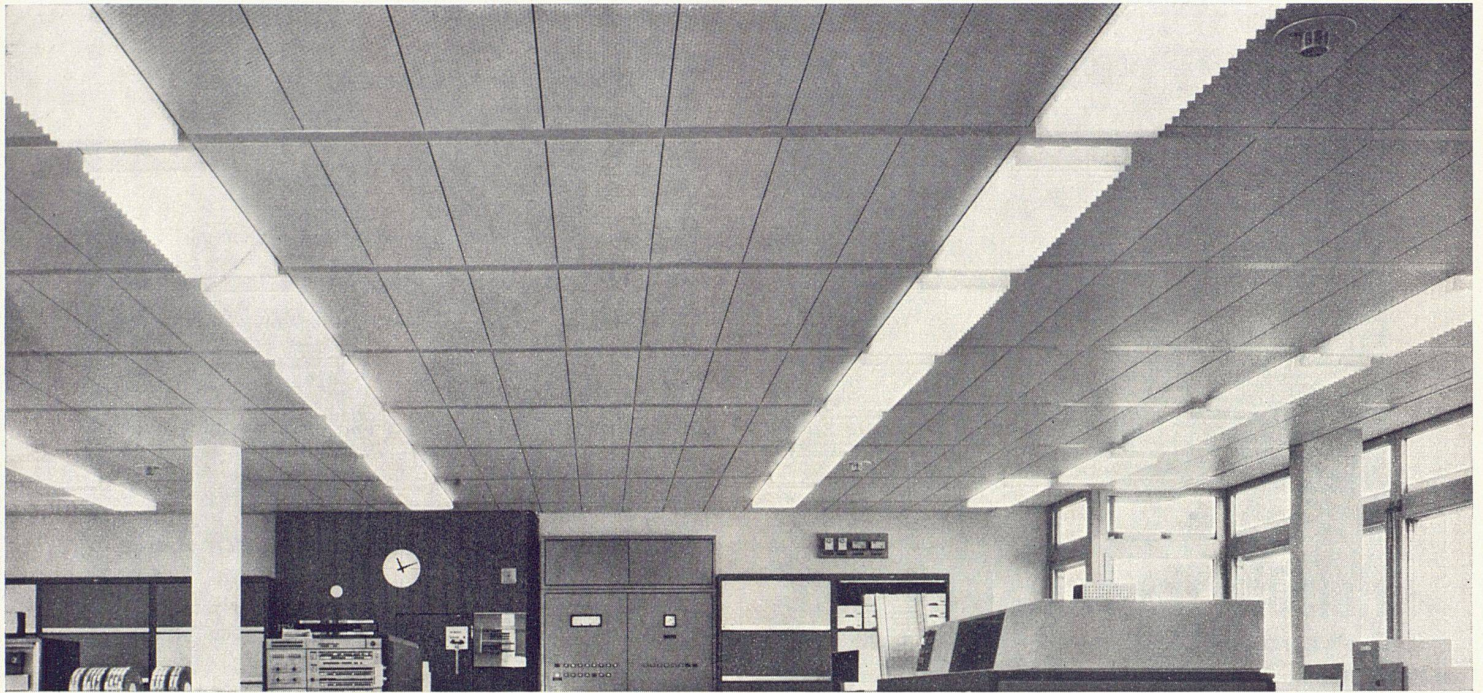
Garantie:

5 Jahre Vollgarantie
auf die Funktion aller Teile

Erfahrung:

25 Jahre SIBIR

Kühlapparate GmbH, 8952 Schlieren



Die Decke im Computer-Raum des Tages-Anzeigers war ein Problem. Architekt und Isolag haben es gelöst: diesmal mit Metallplatten.

Problem: Lüftungskanäle und elektrische Leitungen waren zu verkleiden, der Deckenhohlraum musste zugänglich bleiben. Verlangt wurden gute Schallabsorption und bestmögliche Verteilung der Zuluft durch Rieseldecken. Ausserdem: Ohne kostspielige Änderung der Deckenkonstruktion soll die Raumeinheit durch mobile oder feste Trennwände unterteilt werden können. Die Beleuchtungskörper in jeder Fensteraxe mussten günstig verteilt und leicht einzubauen sein.

Lösung: Eine tiefergehängte Metalldecke aus einzelnen, leicht demontierbaren Langformatplatten, für Akustik mit Schallschluckfüllung und rückseitiger Alfolabdeckung, bzw. für Ventilation freier Lüftungsquerschnitt gemäss Angabe der Lüftungsfirma. Beide Plattentypen sind mit einer Perforation von 4 mm Ø gelocht.

An den Raumteilungsaxen wurden 10 cm breite Aluminiumfriese montiert, auf Verlangen mit druckfester oder schalldichter Abschottung im Deckenhohlraum. Die Langformatplatten wurden seitlich auf das Fries

aufgelegt und können mühelos ausgebaut werden, auch wenn mobile oder feste Trennwände die Raumeinheit teilen.

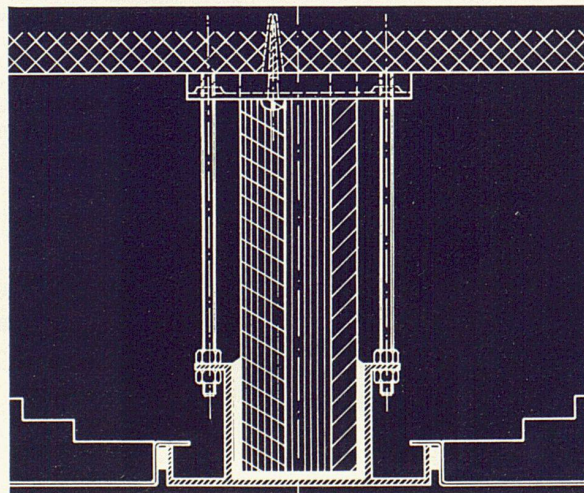
Die Beleuchtungskörper haben wir im Plattenformat anstelle einer Metallplatte eingebaut, und wo dies nicht möglich war, in einen entsprechenden Ausschnitt der Platte.

Zusätzliche Vorteile der Metallplatte: Die Zuluft kann auch

durch die Längsfugen der Platten geleitet werden, so dass die gesamte Metallplatte mit Schallschluckmaterial hinterlegt werden kann. So erhalten auch sehr lärmintensive Räume eine maximale Schallabsorption. Anstelle von Langformatplatten können Sie auch die etwas preisgünstigeren Normalformatplatten 62,5 x 62,5 cm einbauen lassen.

Aber nicht jedes Deckenproblem kann mit dem gleichen Material optimal gelöst werden. Darum bauen wir auch Decken aus Gips-, Mineralfaserplatten, Holz, usw.

Besprechen Sie Ihr Deckenproblem mit den Fachleuten der Isolag.



Isolag, AG für Decken und Isolierungen Seestrasse 355, 8038 Zürich Telefon 051/45 44 43

isolag



Flughafen-Immobilien-Gesellschaft Zürich-Kloten 7 Tanks total 5600 m³ Schweröl

Heizöltanks aus Stahlbeton

mit Keramikplatten- oder Polyester-Auskleidung,
System Borsari

Über 60 Jahre Erfahrung
Erstklassige Referenzen

Keine Korrosion
Kein Unterhalt

Borsari & Co., Zollikon-Zürich

Tel. (051) 65 86 55

Gegründet 1873

Möbelfachmann – Designer – Dekorateur

Wir bieten äußerst interessante Zukunftsstellen.

In unser Designerbüro nach Zürich suchen wir

Industrial-Designer

für Möbel (abgeschlossene Schreinerlehre erforderlich).

Schreiner

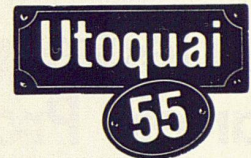
oder Schreinerlehre mit überdurchschnittlichen technischen Kenntnissen. Für die Anfertigung von Konstruktionszeichnungen und Neuanfertigungen.

Dekorateur oder Innenarchitekt

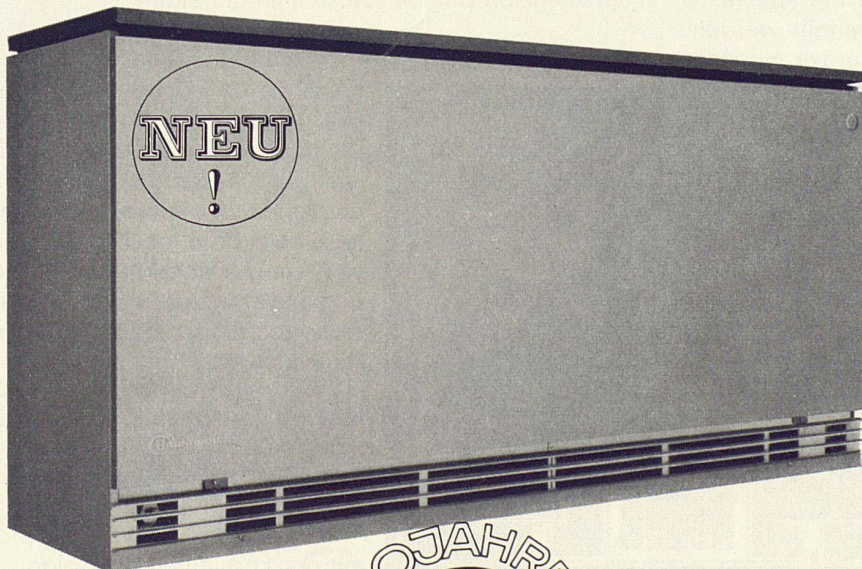
(abgeschlossene Schreinerlehre erforderlich) für die Verkaufsförderung des Detail-Geschäftes. Selbständiges Gestalten unserer Verkaufsräume und Ausstellungen.

**Innenarchitekten-
Team
Walter Müller AG**

Utoquai 55, 8008 Zürich
Telefon 051/32 49 24



Dieses Speicherheizgerät heizt billiger, ohne Bedienung, ohne Abgase, ohne Öltank und Heizraum!



50 JAHRE
Bauknecht
weiss, was Frauen wünschen!

Ein neues Heizsystem hat seinen Siegeszug angetreten. Nachts speichert das Gerät die Wärme zum reduzierten Stromtarif, tagsüber gibt es Wärme in gewünschter Menge ab. Automatische Regelung der Aufladung und individuelle Einstellung der Raumtemperatur durch Zimmer-Thermostat. Flachbauweise: nur 30 bzw. 36,5 cm tief! Lässt sich unter dem Fenstersims bündig anschliessen. Zeitlos-moderne Form, hohe Sicherheit und lange Lebensdauer. Vereinfachte Planung und viele kostensparende Vorteile. Kamine, Schächte, Leitungen und Tanks fallen weg. 9 Geräte für jeden Wärmebedarf.

Verlangen Sie unverbindlich die ausführliche Dokumentation mit dem Coupon!

COUPON

Ich wünsche die ausführliche Dokumentation über die neuen Bauknecht Elektro-Speicherheizgeräte.

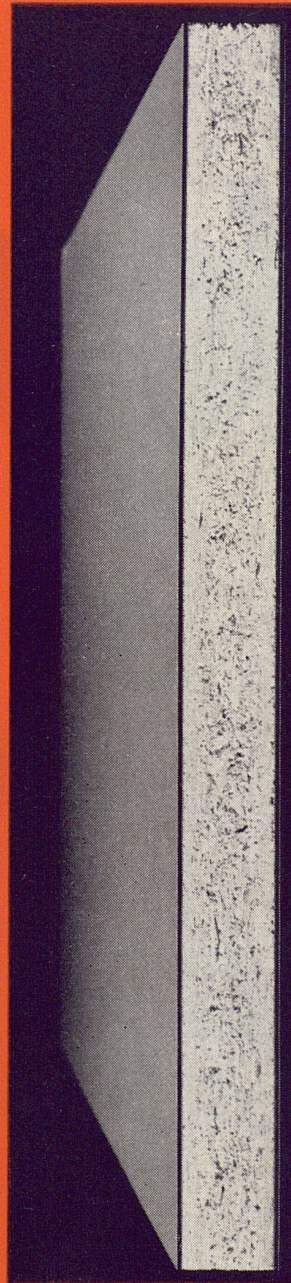
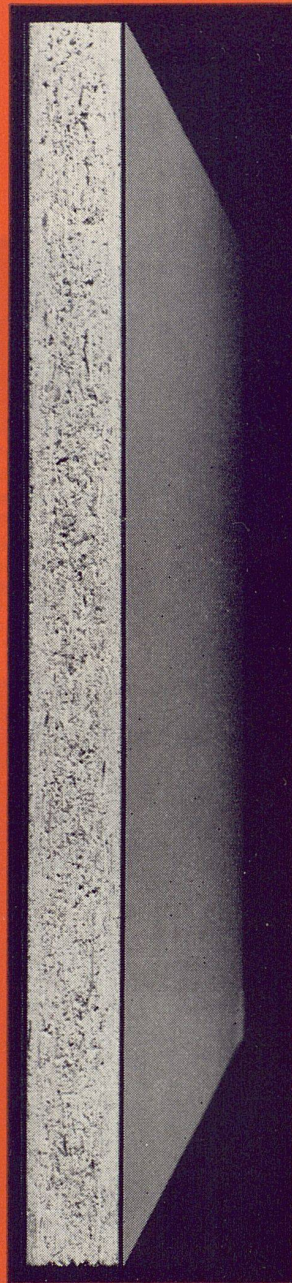
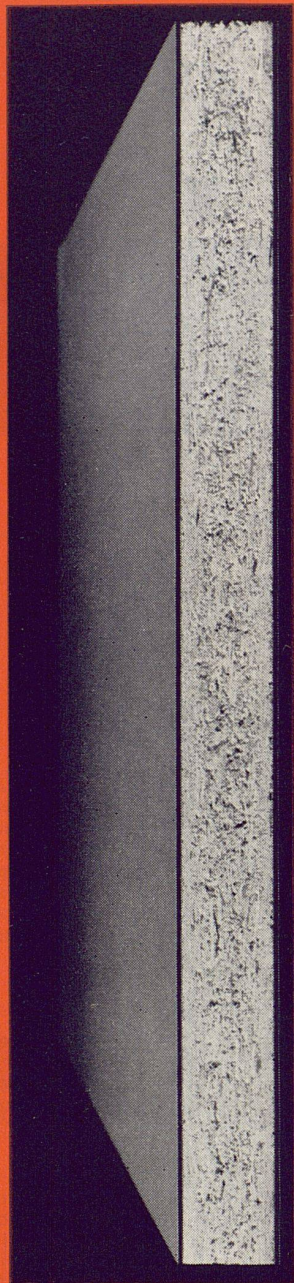
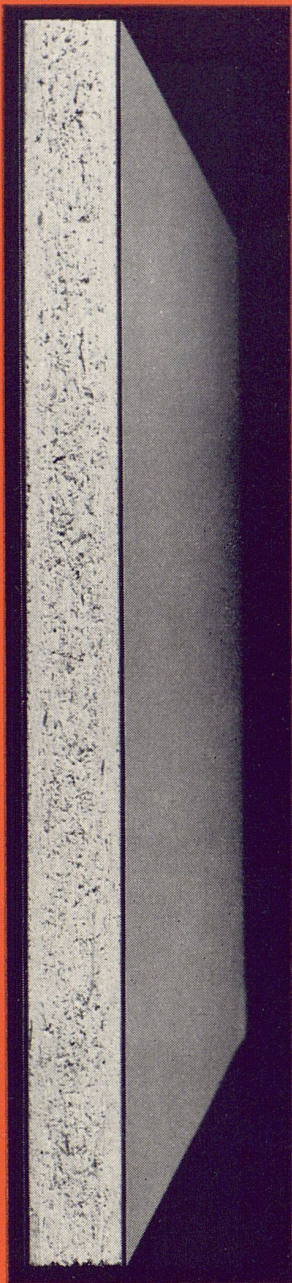
Name _____

Adresse _____

PLZ/Ort _____

Fabrik und Generalvertrieb:
Bauknecht Elektromaschinen AG,
5705 Hallwil, Tel. 064/54 17 71

710



Argolite

Homoplax

Argolite

Und mit dem arbeitslosen Pinsel können Sie etwas viel interessanteres einstreichen – den vermehrten Gewinn durch Arbeitersparnis.

Ein neues Produkt der
ARGOLITE AG
Kunststoffplattenwerk
6130 Willisau
Telefon 045 - 6 19 12

Pensionieren Sie
ihren Leimtopf!

Die Argoplax wird in 9 verschiedenen Endstärken und in Formaten bis 310×160 cm (260×125 cm) fabriziert.

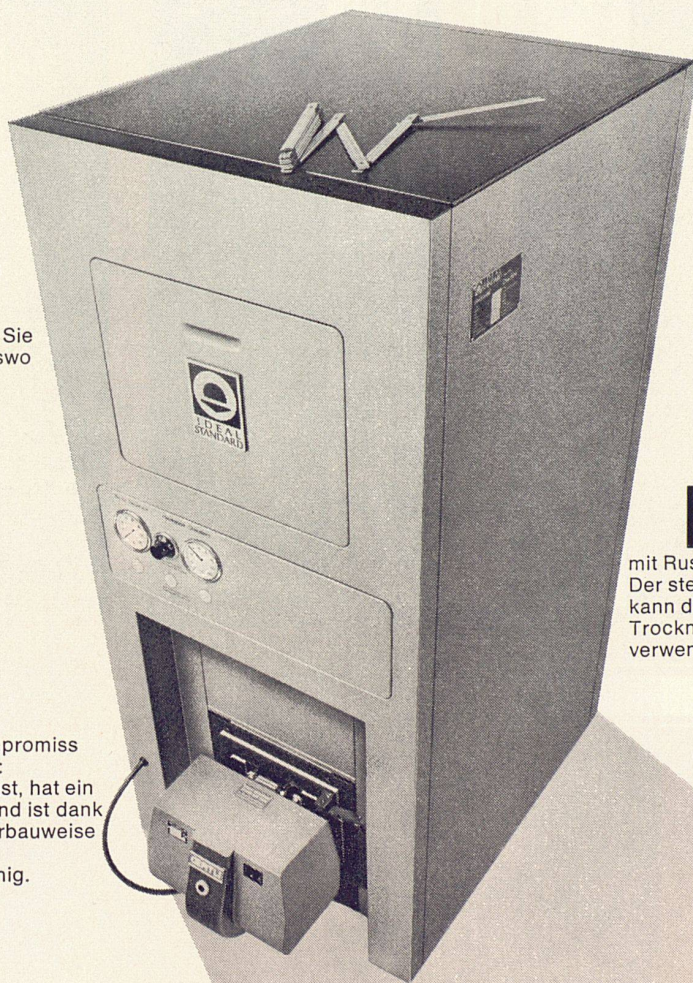
Die Argoplax ist nur über den Fachhandel erhältlich.

argo

plax

Kompromisslos

Wieso — sagten wir uns — sollen wir Kompromisse schliessen, wenn doch feste Brennstoffe je länger je weniger in Frage kommen? Wir warfen die Argumente Baukostensenkung und Platzeinsparung in die Waagschale, lehnten Kompromisse ab und schufen den überdurchschnittlich wirtschaftlichen Bitherm BM (von 20 000—106 000 kcal/h). — Hier ist er!



Kein Kompromiss mit den Dimensionen: Der Bitherm BM ist so erstaunlich klein, dass Sie Raum und Geld anderswo investieren können.

Kein Kompromiss mit der Bescheidenheit: Der Chromnickelstahl-Boiler des Bitherm BM liefert stets genügend warmes Wasser.

Kein Kompromiss mit der Zukunft: Der BM ist robust, hat ein langes Leben und ist dank der Gussgliederbauweise jederzeit erweiterungsfähig.

Kein Kompromiss mit dem Lärm: Der BM heizt praktisch geräuschlos.

Kein Kompromiss mit Russ und Staub: Der stets saubere Heizraum kann deshalb auch als Trocknungs- oder Bastelraum verwendet werden.

Wer beim Bauen an die Zukunft denkt,
wählt Ideal Standard

BM

**IDEAL
STANDARD**
AG

4657 Dulliken
Verwaltung:
8600 Dübendorf, Tel. 051 85 1103

Raumsparer

Auf dem Weg zur Zukunftsheizung, die überhaupt keinen Raum mehr beansprucht, schufen wir den Überdruckkessel GD, der enorm viel Raum spart. Viel Raum im Heizraum, und Raum in allen Stockwerken, dank dem kleinen Kaminquerschnitt.

Was sparen Sie sich ausserdem mit dem GD?

Sie sparen sich die ganze Problematik der Beheizung von Miethäusern und Wohnblöcken, denn wir haben mit 19 kompakten Kesseleinheiten (von 132 000—958 000 kcal/h) alles für Sie gelöst.

Sie sparen sich baldige Neuinstallationen, denn der GD lebt unglaublich lange.

Sie sparen Ihren Mietern Ärger mit dem Warmwasser: der Chromnickelstahlboiler oder die Zellen-Batterie liefert es stets «à discrétion».

Sie sparen sich überdimensionierte Schallisolationen, denn der GD heizt praktisch geräuschlos, da mit normalem 1- oder 2-Stufen-Brenner heizbar.

Sie sparen sich Zukunftsprobleme, denn dank der Gliederbauweise ist der Kessel jederzeit erweiterungsfähig.

Sie sparen sich Spezialkesselfundamente, denn die jedem Kesselglied angegossenen Gusseisenfüsse gewährleisten gleichmässige Bodenbelastung.

Sie sparen, wenn Sie wollen, den Kellerheizraum, denn GD-Kessel lassen sich auf dem Dach montieren.

Wer beim Bauen an die Zukunft denkt,
wählt Ideal Standard

GD


**IDEAL
STANDARD**

AG
4657 Dulliken, Tel. 062 211115
Verwaltung:
8600 Dübendorf, Tel. 051 851103



Küchen

Küchenmöbel sollen jahrelang ihren Dienst zuverlässig versehen. Sie müssen solid gebaut sein.

Die Auszüge der  Küchen z. B. ertragen eine Belastung von 100 kg. Oder, die Kehrichteimerhalterung hält wirklich, dank ihrer zweckmässigen und funktionsgerechten Konstruktion.



Bruno Piatti
Bauelemente

8305 Dietlikon
Telefon 051 93 16 11

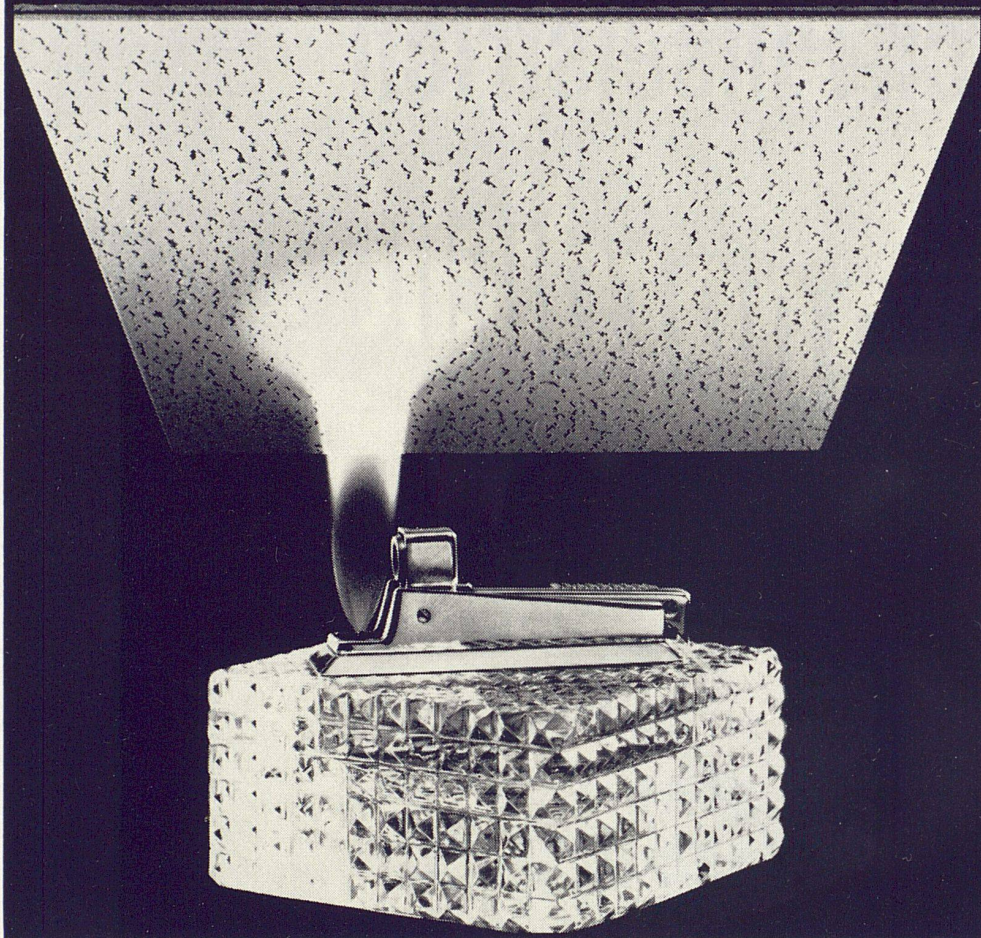
Ihr Partner auf dem Flachdach für Tageslichttechnik Entlüftung Entwässerung

Jahrzehntelange Erfahrung! Wir bieten Ihnen optimale Sicherheit durch ausgereifte Konstruktionen. Fragen Sie uns an. Wir finden auch für Sie die wirtschaftlichste Lösung.



Lichtkuppeln
Glasdachwerk
Spenglerei
Bleipresswerk

Jakob Scherrer Söhne
Allmendstrasse 5-7
8059 Zürich 2
Tel. 051 2579 80



K70

PAVAROC ist nicht nur schön – es schützt auch gegen Feuer

Das wissen heute viele Raumgestalter. PAVAROC, die neue Mineralfaserplatte mit den zukunftsfreudigen Strukturdessins, hat zwei enorme Vorteile:

- PAVAROC ist schön.
- PAVAROC brennt nicht.

Dazu kommt das schnelle und äusserst einfache Montieren der Pavaroc-Platten, die in wohlproportionierten und handlichen Formaten erhältlich sind.

pavaroc[®]
eingetragene Schutzmarke

Pavatex AG
Jenatschstr. 4
8027 Zürich
Tel. 051 36 21 23

Durch Pinselstrich

WASSERDICHT

Der neue Barra Schlämmputz wurde in kürzester Zeit zum Verkaufserfolg. Denn seine Vorteile überzeugen sofort.

Barra Schlämmputz

- schützt alle Bauten sicher gegen Hang- und Sickerwasser, Erdfeuchtigkeit, Berg- und Grundwasser.
- wird gebrauchsfertig geliefert und muss nur noch mit Wasser angemacht werden.

- wird mit Pinsel, Bürste, Zahntraufel oder Spritzgerät millimeterdünn aufgetragen.

- bildet nach dem Abbinden und Erhärten eine äusserst widerstandsfähige wasserdichte Isolierung.

So ersetzt Barra Schlämmputz auf rationelle Weise den bekannt komplizierten, wasserdichten Verputz von 2 bis 4 cm Stärke. Die Verarbeitung ist rasch, der Verbrauch gering und der Preisvorteil offensichtlich.

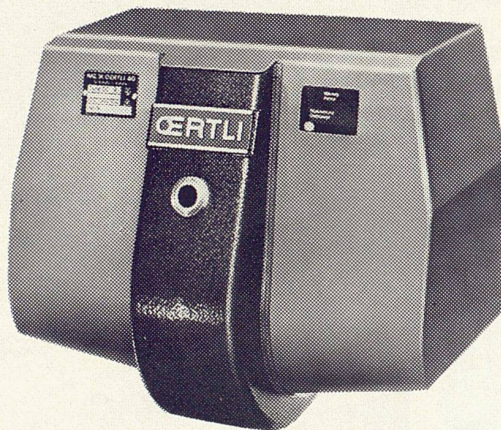
Nutzen auch Sie diesen Fortschritt moderner Dichtungstechnik. Unsere Spezialisten freuen sich darauf, Ihnen die praktische Anwendung auf der Baustelle zu demonstrieren.

BARRA SCHLÄMMPUTZ



MEYNADIER
Zürich, Lausanne, Bern, Luzern, Bellinzona, Chur

Bestseller: OE-9



1968 kam er auf den Markt. Seither hat er sich in Tausenden von Anlagen im In- und Ausland bewährt – unser Kleinoelbrenner OE-9. Mit einem Leistungsbereich von 15000–130000 kcal/h ist dieser Kompakt-Brenner speziell für Ein-, Zwei- und kleinere Mehrfamilien-Häuser entwickelt worden. Diesen Brennertyp liefern wir unter der Typenbezeichnung OE-9 G auch als Gasbrenner.

OERTLI-Brenner – OERTLI-Vorteile:

Geräuscharmer Betrieb * gute Verbrennungsergebnisse
* einfache Regulierung und Anpassungsmöglichkeiten
an alle Kesseltypen * geringer Stromverbrauch * einfacher elektrischer Anschluss * moderne, raumsparende und formschöne Ausführung.

OERTLI-Service – einzigartig in der Schweiz!

In der Schweiz besitzt OERTLI die grösste private Serviceorganisation. Dazu gehören 71 Servicestationen mit über 250 mobilen Servicestellen.

Jeder Servicemonteur ist ein ausgebildeter Fachmann. Er sorgt für die Betriebssicherheit und Wirtschaftlichkeit der OERTLI-Apparate. Sein Service-Wagen ist ein fahrendes Ersatzteillager und jederzeit einsatzbereit. Wenn man ihn braucht, ist er rasch zur Stelle – auch in der Nacht und an Sonn- und Feiertagen.

Denken Sie daran:

OERTLI-Produkte sind das Ergebnis intensiver Forschung, langjähriger Erfahrung und sorgfältiger Arbeit. Qualitätsprodukte also, für die Sie sich mit ruhigem Gewissen einsetzen können.

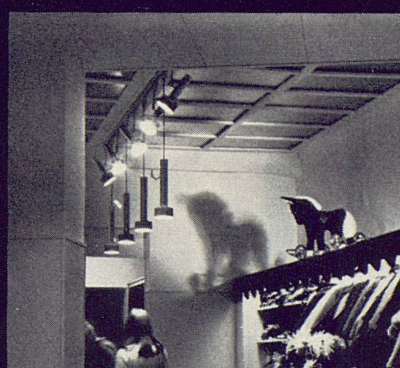
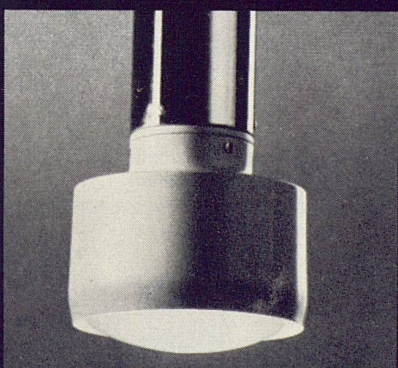
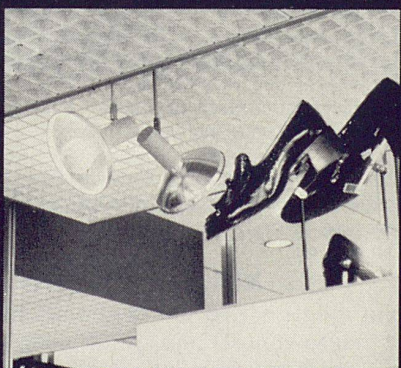
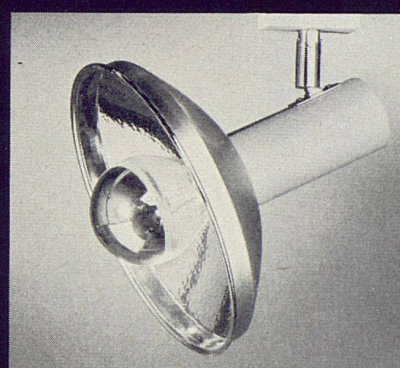
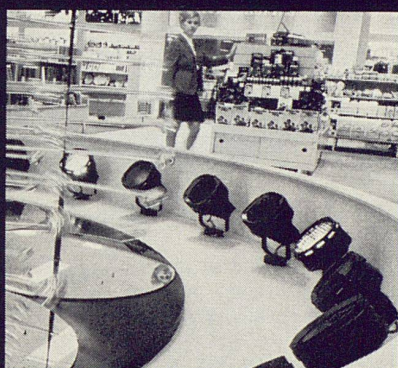
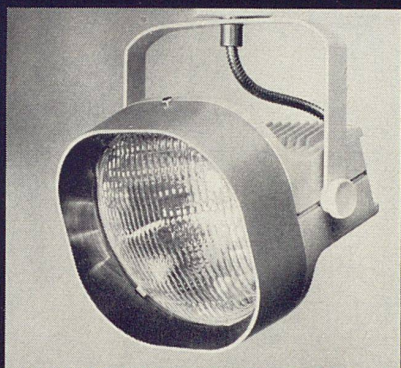


ING. W. OERTLI AG, Brenner für Oel und Gas, Wasseraufbereitung
Zürichstrasse 130, 8600 Dübendorf, Tel. 051 85 05 11

OERTLI

ERCO Lichtsystem

die Problemlösung für Ihre Schaufenster- Beleuchtung



Coupon 2

Bitte senden Sie uns den Katalog
über das Erco-Lichtsystem

Name

Adresse



Neuenschwander + Co. 8048 Zürich

BADENERSTRASSE 808 TELEFON (051) 62 07 04

PLANTA



der elegante Waschtisch mit dem besonders geräumigen Becken.

Verkauf über den Sanitär-Großhandel.

Lavabo élégant avec bassin profond.

Vente par l'intermédiaire des grossistes sanitaires.

Lavabo elegante con bacinella particolarmente spaziosa.

Vendita tramite i grossisti di apparecchi sanitari.

PLANTA LAUFENBURG

Nr. 106 086 - 106 088



Kera-Werke AG 4335 Laufenburg Tel. 064-641227

XXXV

Wahrspruch in der Eingangshalle einer schweizerischen Steinzeugfabrik: «Was hier geformt wird und gebrannt, kann 1000 Jahre überdauern». So lange soll Ihre Kanalisation vermutlich nicht gerade halten, aber es ist beruhigend zu wissen, daß Steinzeug alle überhaupt vorkommenden Beanspruchungen schadlos aushält.

Beratungsstelle Zürich
Telefon 051/27 36 23

Für Kanalisationen und Hausentwässerungen, Röhren aus

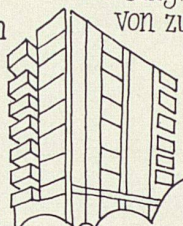
Steinzeug

mit der vorfabrizierten **flexbell** - Steckmuffe

Normen befreien.

Von konventionellen Lösungen,
von langwierigen Lösungen,
von zu teuren

Normen schenken
schöpferische
Freiheit



Lösungen,
von halbgelösten
Lösungen.

Fenster
Türen Küchen
Elemente



EgoWerkeAG

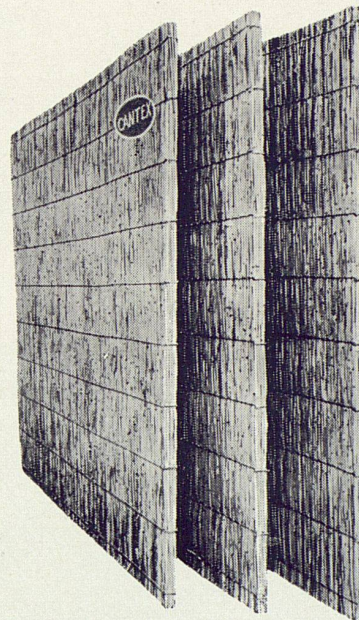
Göhner Normen

9450 Altstätten SG, Postfach, Telefon 071 75 27 33

Niederlassungen: Volketswil ZH 051 86 51 51, Zug 042 21 82 92, Lugano 091 3 54 46
Bern 031 46 22 01, Basel 061 44 06 35, Aarau 064 24 37 37
St.Gallen 071 23 22 67, Landquart 081 51 34 34, Frauenfeld 054 7 57 31
Villeneuve VD 021 60 12 92, Sion 027 2 80 32, Neuchâtel 038 25 72 22

«CANTEX» gepreßte Schilfrohrplatten

ein hervorragendes Isoliermaterial



Wärmeleitzahl: 0,047

Großformat:
200 x 150 cm
und andere

Stärke: 2 2 ½ cm

Gewicht: 4,5 6 kg
pro m²

Stärke: 3 ½ 5 cm

Gewicht: 7,5 9,5 kg
pro m²

Verwendung:

Isolierung von
Betondecken,
Flachdächern,
Verkleidung von
Mauerwerk,
freihängende Decken,
Unterlagsböden usw.

Bezug durch
die Baumaterialien-
handlungen

Fabrikanten:

Vereinigte Schilfwebereien Zürich

Walchstraße 11

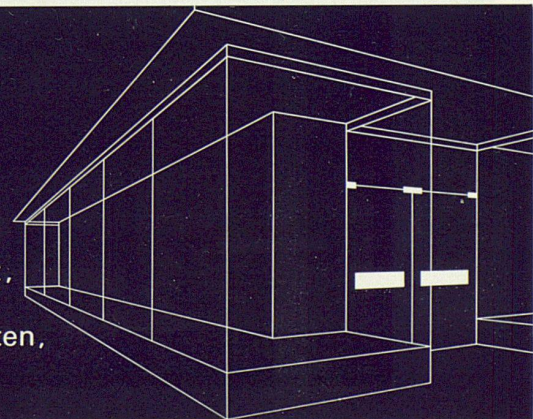
Telephon 051 28 43 63

Am besten fragen Sie Brüllmann beim Bau von Schaufensteranlagen

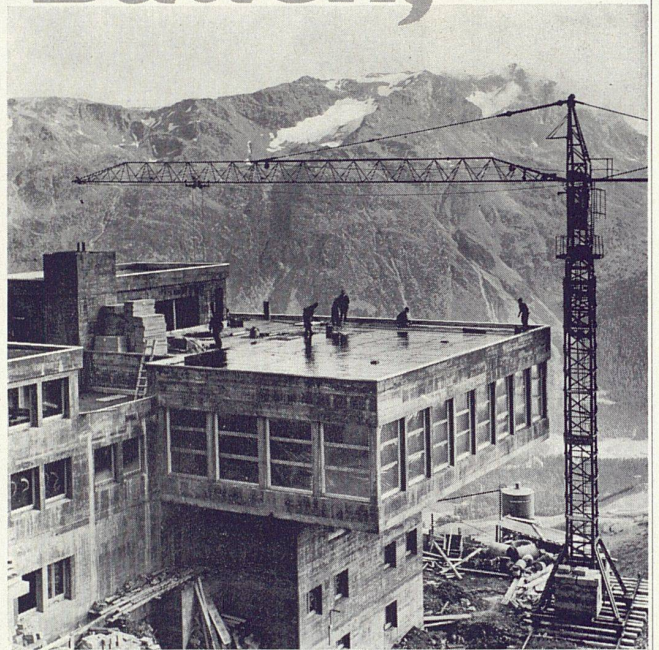
BRÜLLMANN

Glas- und Metallbau 8280 Kreuzlingen
Telex 77189 Telefon 072 - 8 23 26

Glas und Metall
aus einer Hand,
direkter Glasimport,
eigene
Metallbauwerkstätten,
kurzfristig
und termingenau



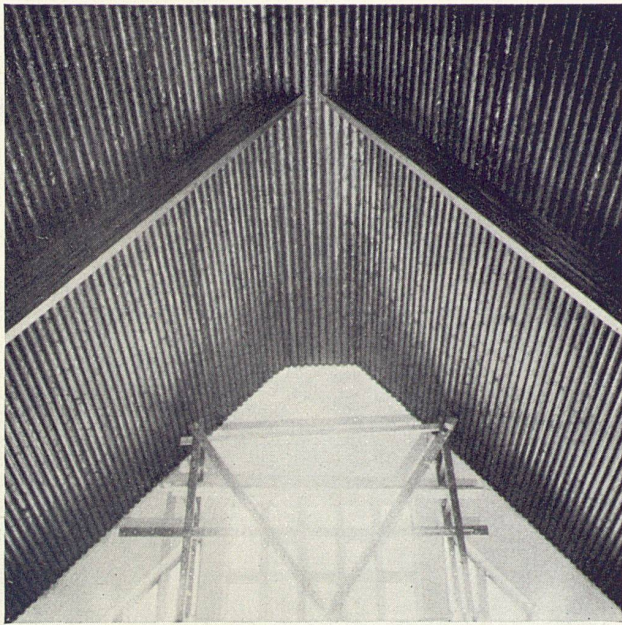
Schneider+Co zeitgemässe Isolierbaustoffe,* modernes Bauen, behag- liches Wohnen



Schneider+Co

Schneider+Co AG
Isolierungen und Industriebedarf
Winterthur
Basel Bern Lausanne

- | | |
|---------------------|---|
| Roofmate | Volumenbeständige Polystyrolschaum-Isolierplatte für Flachdachisolierungen |
| Styrofoam | Volumenbeständige Polystyrolschaum-Isolierplatte für Kühlraumisolierungen und Innenisolierungen bei Wohnbauten usw. |
| Fesco | Schwer brennbare Isolierplatte für Stahlblechdecken, unter Kunststoff-Folien und auf unbekiesten Flachdächern |
| Roclair | Kunstharzgebundene Isolier-Platten und -Matten aus Mineral- und Glaswollfasern für thermische und akustische Isolierungen |
| Silbestos und Cafco | Spritzasbestverfahren für Feuerschutz, thermische Isolierung und Schallabsorption sowie gegen Tropfwasserbildung |
| Soundex | Gips-Deckenplatten in diversen Ausführungen für Dekoration, Strahlungsheizung, Akustik und Ventilation |
| Gema | Hygienische, schallschluckende, solide und demontable Metall-Deckenplatte |
| Luxalon | Aluminium-Paneele für die Ventilationsdecke oder als kombinierte Ventilations-Akustik-Decke |
| Luxaclair | Technisch ausgereifte, dekorativ wirkende Rasterdecke aus Aluminium mit unbegrenzten gestalterischen Möglichkeiten |
| Style Line | Demontierbare Trennwände mit vorzüglicher Luftschalldämmung und vielen Variationsmöglichkeiten |
| Isomat | Rohrisolierung aus Schaumstoff mit einem Mantel aus PVC und einem patentierten Gleitverschluß |
| Isovit | Polyurethan-Hartschaumschalen für Rohrisolierungen |



Giebelverkleidung in Kapelle

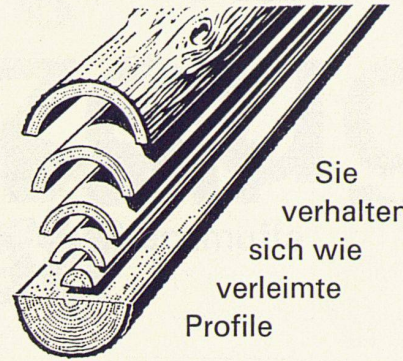


General-Lizenz und Beratung
SALES ENGINEERING COMTE AG
 Abteilung RUHO Schweiz
 Tramstraße 109
8050 Zürich Telefon 051 46 66 50

Neue Gestaltungen mit

RUHO®

Vollholz- Schalen



Sie
verhalten
sich wie
verleimte
Profile

Offizielle RUHO-Depositäre

Gétaz, Romang, Ecoffey SA, Vevey VD, Tel. 021 / 51 05 31
 und Filialen in Genf, Lausanne und Sion

Lieferanten

H. & A. Hefti AG, Zürich	Telefon 051 62 99 89
Schnoz Söhne, Disentis GR	Telefon 086 7 55 57 / 7 53 83
Schnoz Söhne, Wassen UR	Telefon 044 6 56 44
O. Werlen, Buchs SG	Telefon 085 6 13 58
Thummel AG, Aesch BL	Telefon 061 72 50 25
Rich. Lötscher, Burgdorf BE	Telefon 034 2 34 39
H. Bringhen AG, Visp/Viège VS	Telefon 028 6 20 40

Wände...

Risse, Schmutz, Reparaturen, Dekoration, Isolation, Pflege

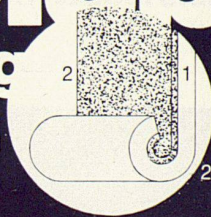
gelöst durch

Cordoual Club

geschäumter PVC-Wandbelag

stoss- und kratzfest
 lichteht, dekorativ
 säure- und fettbeständig
 einfach zu verlegen

100% abwaschbar
 schallabsorbierend - wärmeisolierend
 noch rissüberbrückender als die
 bis anhin bekannten PVC-Tapeten



1 12,5 mm
geschäumter
PVC

2 zäh-elastische
Kunststoffhaut
in vielen
Prägungen
und Farben

Beratung durch
die Tapetenhändler VST oder

Cordoual
Pfastatt / Mülhausen

Turnerstrasse 26 8006 Zürich
Telefon 051/26 72 72



Coupon Bitte einsenden an:
 Cordoual, Turnerstrasse 26, 8006 Zürich
 Senden Sie mir unverbindlich
 die vollständige Cordoual Club-
 Dokumentation mit Mustern.

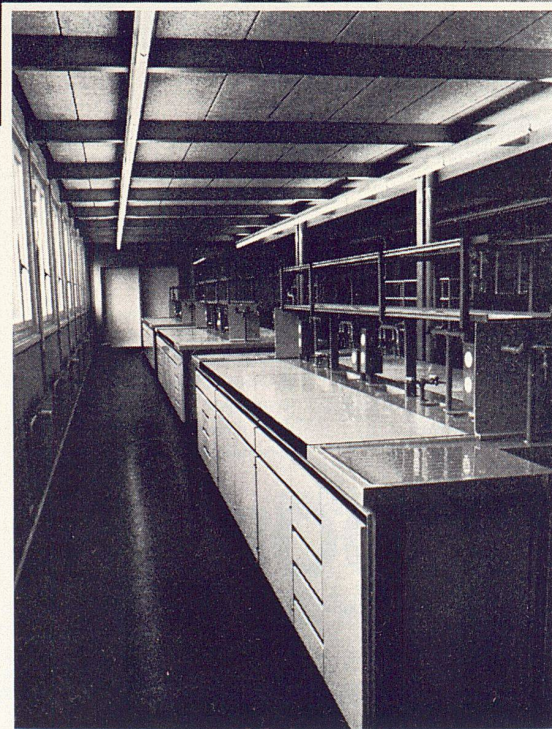
Name

Adresse



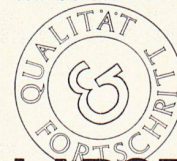
Wir brauchen moderne Universitäten!

An Universitäten und höheren Schulen werden Vorlesungen für Anspruchsvolle, Lernbegierige, angehende Wissenschaftler gehalten. Ein zukunftsweisender, rationeller, durchdachter, praktischer, aus- und anbaufähiger Innenausbau muss hohen Bedürfnissen entsprechen. Für die Universität Bern wurde z. B. diese im Baukasten-System konstruierte Einrichtung gebaut:



Die Vorteile unseres Baukasten-Systems:

Individuelle und unbeschränkte Kombinationsmöglichkeiten. Jederzeit ausbaufähig; die neusten Entwicklungen auf dem Gebiete der Tischbeläge berücksichtigend. Mobile Lösungen für die Installation von Gas, Wasser und Elektrizität. Sind auch Sie interessiert? Wir beraten Sie gerne.

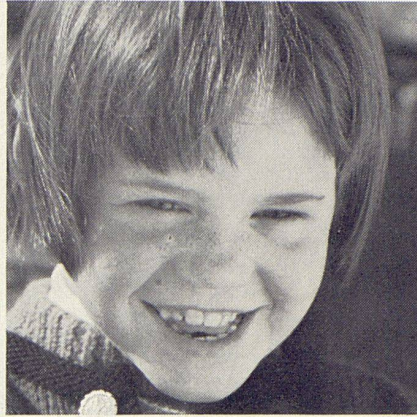


LABORBAU AG

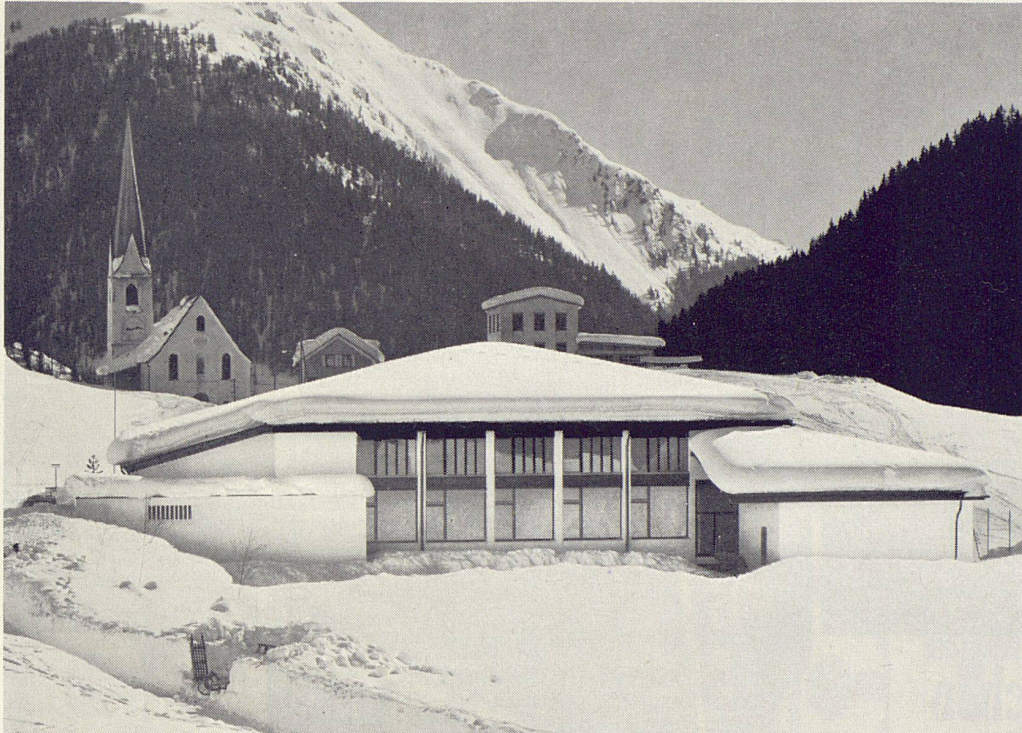
Tiefenastrasse 117 3000 Bern
Telefon 031 23 93 01



Siporex-Wärmeleitfähigkeit:
 λ 0,17 kcal/mh°C



Was hat Andrea davon?



Schulkinder sollen sich in ihrem Schulhaus wohlfühlen. Deshalb war bei der Wahl des Baustoffes für dieses Schulhaus ganz speziell die hohe thermische Isolierfähigkeit der Siporex-Leichtbausteine ausschlaggebend.

Dampfgehärteter Siporex-Gasbeton bietet hervorragenden Kälte- und Wärmeschutz. Siporex gewährleistet ein behagliches Raumklima in jeder Jahreszeit – auch bei extremen klimatischen Verhältnissen. Bei Installation und Betrieb von Heizanlagen in

Siporex-Bauten lassen sich wesentliche Einsparungen erzielen.

Schulhaus in Samnaun-Compatsch GR
1850 m ü.M.
Architektengruppe BCF
Richard Brosi, dipl. Arch. ETH/SIA, Chur
Ingenieur: Thomas Deplazes, dipl. Ing. ETH/SIA, Chur
Das Fassadenmauerwerk wurde mit Siporex-Leichtbausteinen, 25 cm stark, ausgeführt.

Siporex

Leichtbausteine, Isolierplatten
Trennwandplatten
Wandplatten, Deckenplatten, Dachplatten

SIPOREX

Zürcher Ziegeleien, Zürich
Telefon 051/35 9330

Zürcher Ziegeleien
Verkaufsbüro Luzern
Telefon 041/223755

J. Schmidheiny & Co. AG
St. Gallen
Telefon 071/223262

Baustoffe AG Chur, Chur
Telefon 081/244646

Stahlton-Prebeton AG
Bern, Telefon 031/563301
Lausanne, Telefon 021/245533

corex Basel AG, Basel
Telefon 061/358225
ab Oktober 70: 061/22 23 00

Briqueterie Renens SA, Crissier
Telefon 021/349721

Montagebau AG
Zürich, Telefon 051/625656
Crissier, Telefon 021/348494

Verkaufsstelle GOZ Aargau, Aarau
Telefon 064/221588

Denken Sie heute schon an Ihre Geschenke

Geschenkabonnements für Zeitschriften machen dauernd Freude, da das Geschenk sich während des ganzen Jahres wiederholt.

Ein Geschenkabonnement **werk** für Ihren Sohn, Ihre Tochter, einen Mitarbeiter oder Freund erneuert jeden Monat die Gabe und vermittelt laufend das Neueste auf dem Gebiete der Architektur und der Kunst

Bestellschein

Der/Die Unterzeichnete bestellt hiermit zur Lieferung an

werk

die Schweizer Monatsschrift für Architektur, Kunst und künstlerisches Gewerbe als Geschenkabonnement
Fr. 52.-Inland } für 12 Monate
Fr. 60.-Ausland }
mit Geschenkkarte und einem Heft des Jahrgangs 1970 als Geschenknummer

Name und genaue Adresse des Bestellers

Geschäftsantwortkarte
Porto vom Empfänger bezahlt

Carte commerciale-réponse
Port payé par le destinataire

Cartolina commerciale-risposta
Tassa pagata dal destinatario

Nicht frankieren
Ne pas affranchir
Non affrancare

Verlag

werk

8401 Winterthur

Industriestraße 8