

Haus in Oberhöhnstadt, Taunus (BRD) : Architekten Atelier 5

Autor(en): [s.n.]

Objektyp: **Article**

Zeitschrift: **Das Werk : Architektur und Kunst = L'oeuvre : architecture et art**

Band (Jahr): **57 (1970)**

Heft 12: **Einfamilienhäuser - Reihenhäuser**

PDF erstellt am: **13.09.2024**

Persistenter Link: <https://doi.org/10.5169/seals-82289>

Nutzungsbedingungen

Die ETH-Bibliothek ist Anbieterin der digitalisierten Zeitschriften. Sie besitzt keine Urheberrechte an den Inhalten der Zeitschriften. Die Rechte liegen in der Regel bei den Herausgebern.

Die auf der Plattform e-periodica veröffentlichten Dokumente stehen für nicht-kommerzielle Zwecke in Lehre und Forschung sowie für die private Nutzung frei zur Verfügung. Einzelne Dateien oder Ausdrucke aus diesem Angebot können zusammen mit diesen Nutzungsbedingungen und den korrekten Herkunftsbezeichnungen weitergegeben werden.

Das Veröffentlichen von Bildern in Print- und Online-Publikationen ist nur mit vorheriger Genehmigung der Rechteinhaber erlaubt. Die systematische Speicherung von Teilen des elektronischen Angebots auf anderen Servern bedarf ebenfalls des schriftlichen Einverständnisses der Rechteinhaber.

Haftungsausschluss

Alle Angaben erfolgen ohne Gewähr für Vollständigkeit oder Richtigkeit. Es wird keine Haftung übernommen für Schäden durch die Verwendung von Informationen aus diesem Online-Angebot oder durch das Fehlen von Informationen. Dies gilt auch für Inhalte Dritter, die über dieses Angebot zugänglich sind.

Haus in Oberhöchst, Taunus (BRD)

Architekten: Atelier 5, Bern: A. du Fresne,
R. Gentner SIA, C. Heimgartner, R. Hesterberg BSA/SIA,
H. Hostettler BSA/SIA, A. Pini BSA, D. Roy,
B. Stebler, F. Thormann BSA, F. Tomarkin
Sachbearbeiter: R. Gentner, A. Pini
1969
Photos: Balz Burkard, Bern



1, 2

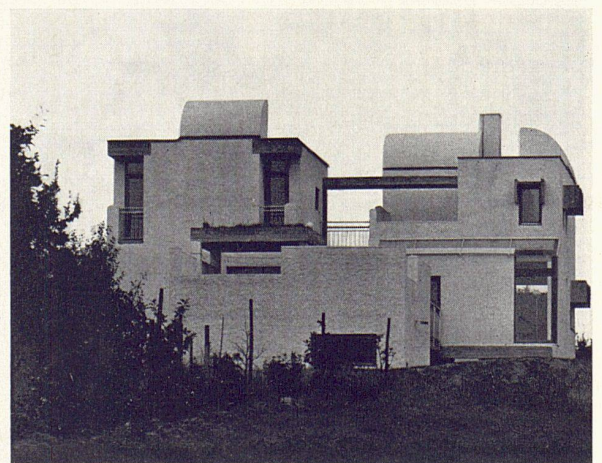
Das Einfamilienhaus in Oberhöchst besteht aus drei Bauteilen, die sich um einen Hof gruppieren und die erst im Obergeschoß untereinander verbunden sind.

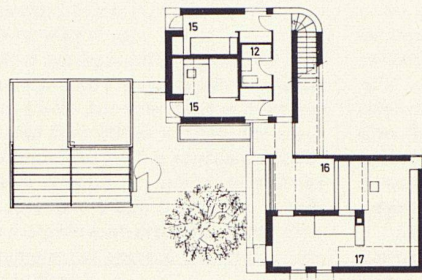
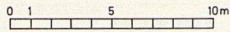
1, 2

La maison familiale à Oberhöchst se compose de trois corps de bâtiment groupés autour d'une cour et reliés seulement entre eux à l'étage

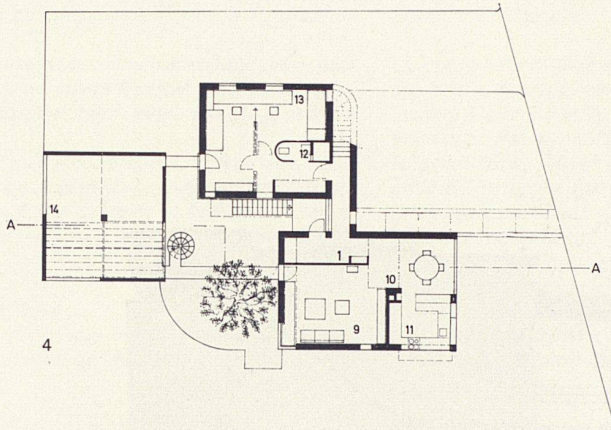
1, 2

The single-family house in Oberhöchst is made up of three tracts grouped around a courtyard and intercommunicating only at the upper level





3



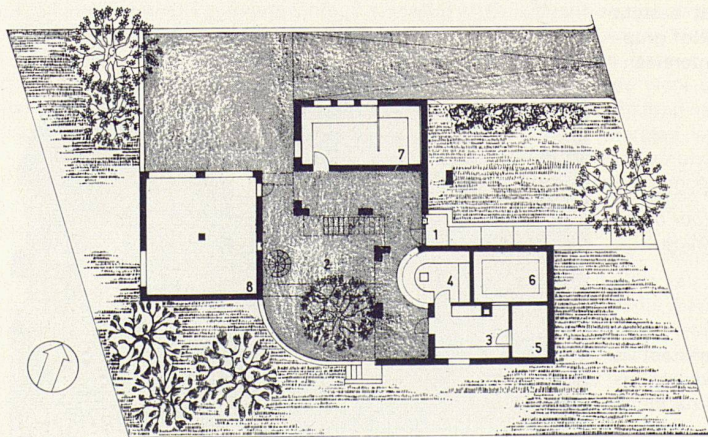
4

- | | | |
|-----------------|--------------------------|-----------------------|
| 1 Eingang | 1 Entr e | 1 Entrance |
| 2 Hof | 2 Cour | 2 Courtyard |
| 3 Abstellraum | 3 D barras | 3 Storage space |
| 4 Utility | 4 Utility | 4 Utility |
| 5 Heizung | 5 Chauffage | 5 Heating |
| 6  ltank | 6 Citerne   mazout | 6 Oil tank |
| 7 Photoatelier | 7 Atelier | 7 Photographic studio |
| 8 Garage | 8 Garage de photographie | 8 Garage |
| 9 Wohnzimmer | 9 Salle de s jour | 9 Living-room |
| 10 E platz | 10 Aire des repas | 10 Dining-nook |
| 11 K che | 11 Cuisine | 11 Kitchen |
| 12 Sanit rraum | 12 Salle d'eau | 12 Lavatory |
| 13 Kinderzimmer | 13 Chambre d'enfants | 13 Children's room |
| 14 Dachterrasse | 14 Toit-terrasse | 14 Roof terrace |
| 15 Schlafzimmer | 15 Chambre   coucher | 15 Bedroom |
| 16 Patio | 16 Patio | 16 Patio |
| 17 Atelier | 17 Atelier | 17 Studio |

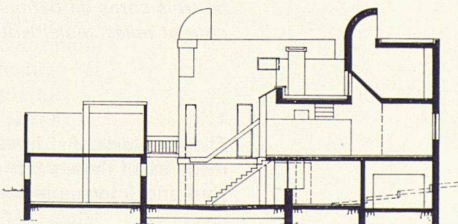
3-5
 Grundrisse zweites Obergescho , erstes Obergescho  und Erdgescho 
 6
 Schnitt durch Garage, Innenhof und Wohnraum
 7
 Im zweiten Obergescho  sind die beiden Wohnk rper durch eine gedeckte Br cke verbunden
 8
 Im ersten Obergescho  f hrt eine Passerelle auf das Dach der Garage
 9
 Vom Innenhof ist die Passerelle zum Wohnzimmer  ber eine Wendeltreppe erreichbar
 10
 E platz und Durchgang zur K che

3-5
Plans second  tage, premier  tage et rez-de-chauss e
 6
Coupe   travers le garage, la cour int rieure et la salle de s jour
 7
Au second  tage, les deux corps d'habitation sont reli s par un pont couvert
 8
Au premier  tage, une passerelle m ne sur le toit du garage
 9
Depuis la cour int rieure, un escalier en colima on permet d'acc der   la passerelle menant   la salle de s jour
 10
Aire des repas et passage   la cuisine

3-5
 Plans second floor, first floor and ground floor
 6
 Section of garage, courtyard and living tract
 7
 At second-floor level the two residence tracts are connected by a covered bridge
 8
 At first-floor level a footbridge runs on to the garage roof
 9
 From the courtyard the footbridge to the living-room can be reached by way of a spiral staircase
 10
 Dining-nook and passage to kitchen



5



6

