

Haus in Arosio : Architekt Tita Carloni

Autor(en): **[s.n.]**

Objektyp: **Article**

Zeitschrift: **Das Werk : Architektur und Kunst = L'oeuvre : architecture et art**

Band (Jahr): **57 (1970)**

Heft 12: **Einfamilienhäuser - Reihenhäuser**

PDF erstellt am: **12.07.2024**

Persistenter Link: <https://doi.org/10.5169/seals-82290>

Nutzungsbedingungen

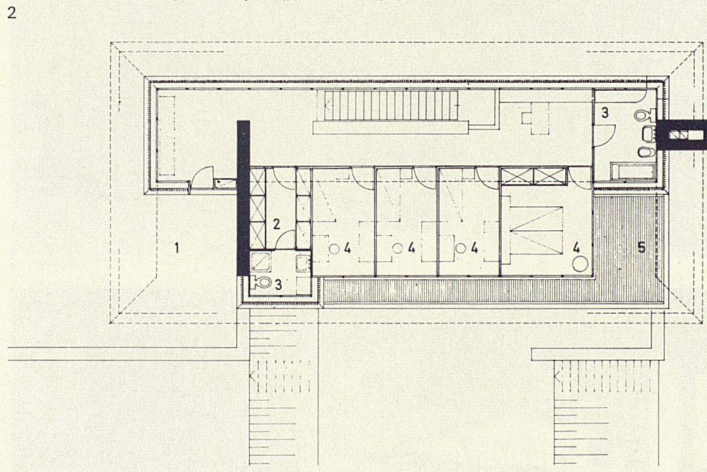
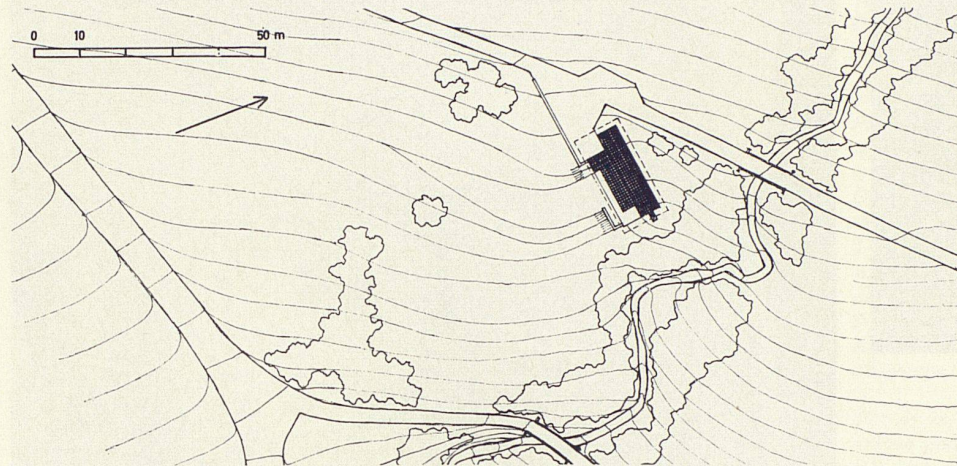
Die ETH-Bibliothek ist Anbieterin der digitalisierten Zeitschriften. Sie besitzt keine Urheberrechte an den Inhalten der Zeitschriften. Die Rechte liegen in der Regel bei den Herausgebern. Die auf der Plattform e-periodica veröffentlichten Dokumente stehen für nicht-kommerzielle Zwecke in Lehre und Forschung sowie für die private Nutzung frei zur Verfügung. Einzelne Dateien oder Ausdrucke aus diesem Angebot können zusammen mit diesen Nutzungsbedingungen und den korrekten Herkunftsbezeichnungen weitergegeben werden. Das Veröffentlichen von Bildern in Print- und Online-Publikationen ist nur mit vorheriger Genehmigung der Rechteinhaber erlaubt. Die systematische Speicherung von Teilen des elektronischen Angebots auf anderen Servern bedarf ebenfalls des schriftlichen Einverständnisses der Rechteinhaber.

Haftungsausschluss

Alle Angaben erfolgen ohne Gewähr für Vollständigkeit oder Richtigkeit. Es wird keine Haftung übernommen für Schäden durch die Verwendung von Informationen aus diesem Online-Angebot oder durch das Fehlen von Informationen. Dies gilt auch für Inhalte Dritter, die über dieses Angebot zugänglich sind.

Haus in Arosio

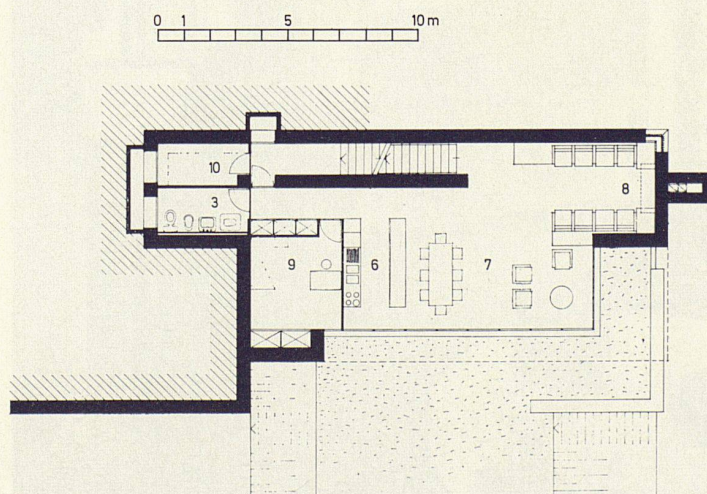
Architekt: Tita Carloni BAS/SIA, Lugano
 Mitarbeiter: Enzo Cavadini
 Ingenieure: Cattaneo + Mantegazza SIA, Lugano
 1968-69
 Photos: P. Pedroli, Mendrisio



- Eingangsgeschoß
 1 Gedeckter Eingang
 2 Garderobe
 3 Sanitärraum
 4 Schlafzimmer
 5 Terrasse

- Niveau d'entrée
 1 Entrée couverte
 2 Vestiaire
 3 Salle d'eau
 4 Chambre à coucher
 5 Terrasse

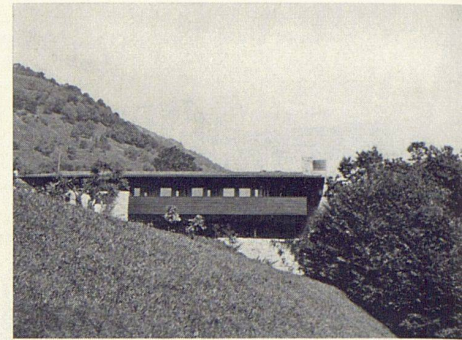
- Entrance level
 1 Covered entrance
 2 Cloakroom
 3 Lavatory
 4 Bedroom
 5 Terrace



- Wohngeschoß
 6 Küche
 7 Wohn-, Eßraum
 8 Kamin
 9 Dienstmädchen
 10 Keller

- Niveau d'habitation
 6 Cuisine
 7 Séjour, coin des repas
 8 Cheminée
 9 Chambre du personnel
 10 Cave

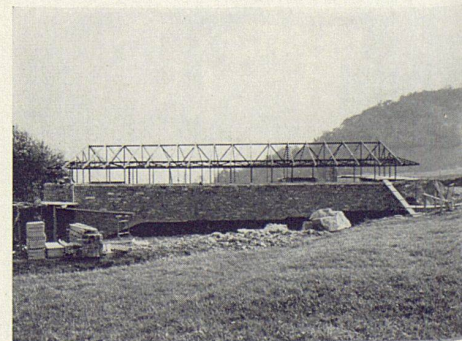
- Living floor
 6 Kitchen
 7 Living-dining room
 8 Fireplace
 9 Maid
 10 Cellar

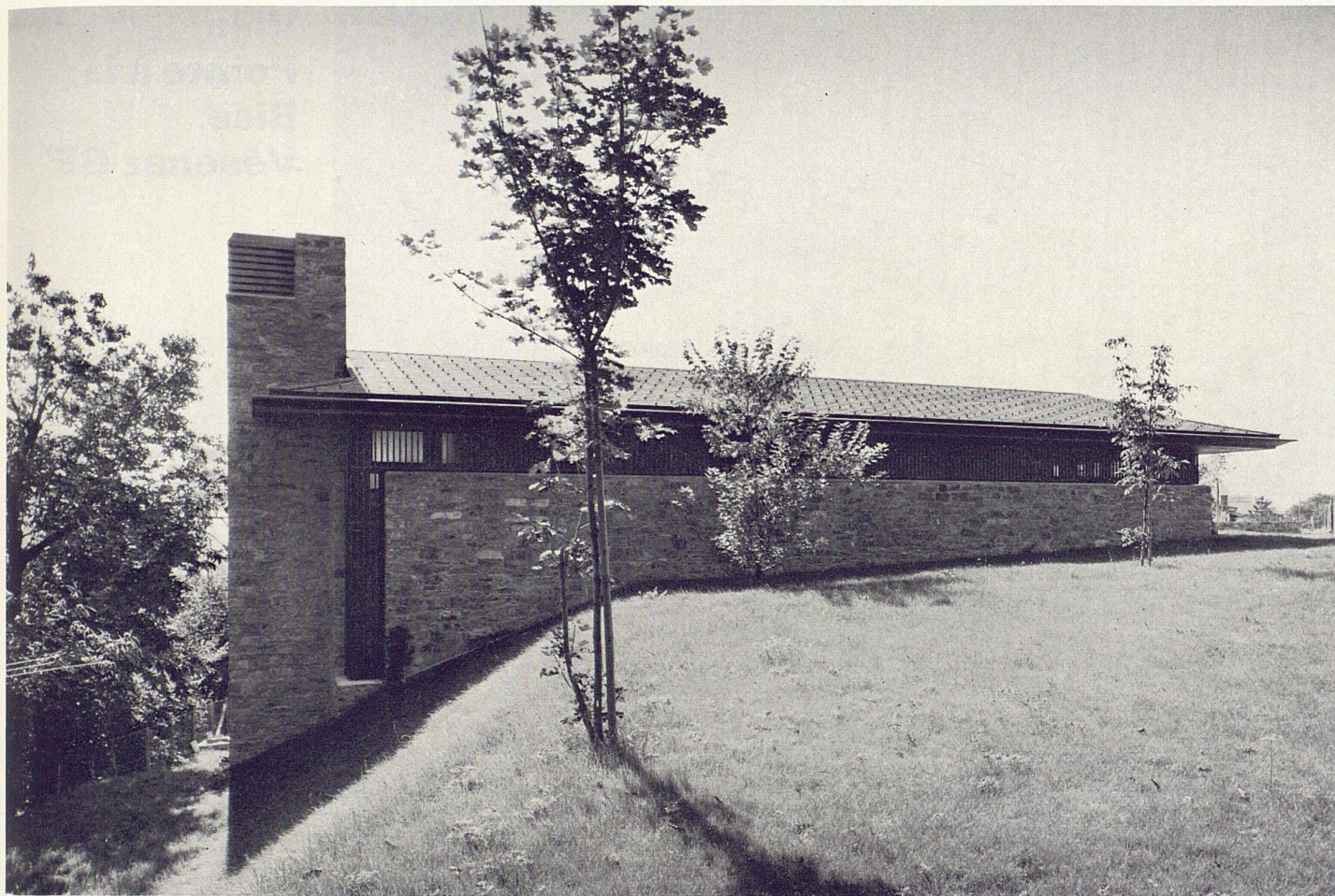


1
 1-3
 Das Haus in Arosio benützt die Böschung eines Bachgrabens und schließt mit seiner Schmalseite einen weiten Platz ab. Grundrisse Eingangsgeschoß, Wohngeschoß
 4
 Auf einem Steinsockel steht eine Metallstruktur
 5, 6
 Nordfassade und Eingangsfassade im Westen
 7
 Blick vom Eingang über die Treppe ins tiefliegende Wohnzimmer

1-3
La maison à Arosio tire parti du talus d'un lit de ruisseau et encadre par son côté étroit un place spacieuse. Plans niveau d'entrée, niveau de séjour
 4
Une structure métallique s'élève sur un socle de pierre
 5, 6
Façade nord et façade d'entrée côté ouest
 7
Vue depuis l'entrée vers l'escalier et la salle de séjour située en contrebas

1-3
 The house in Arosio makes use of the bank of a stream bed, and its narrow end closes off a broad area. Plans entrance level, living level
 4
 A steel structure rests on a stone foundation
 5, 6
 North face and entrance face on west side
 7
 View from the entrance across the stairs into the living-room sited at a lower level

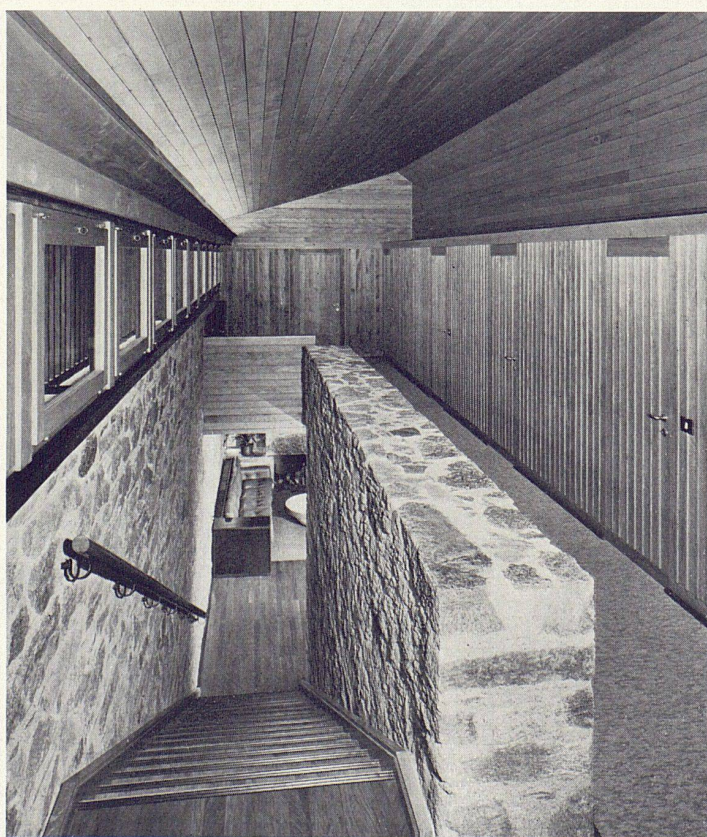




5



6



7