

Objektyp: **Advertising**

Zeitschrift: **Das Werk : Architektur und Kunst = L'oeuvre : architecture et art**

Band (Jahr): **58 (1971)**

Heft 1: **Planen und Bauen für die Ferien**

PDF erstellt am: **16.07.2024**

Nutzungsbedingungen

Die ETH-Bibliothek ist Anbieterin der digitalisierten Zeitschriften. Sie besitzt keine Urheberrechte an den Inhalten der Zeitschriften. Die Rechte liegen in der Regel bei den Herausgebern.

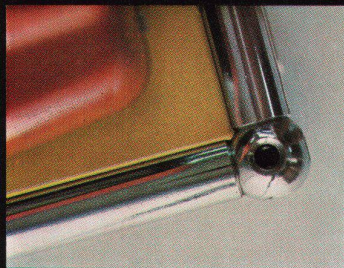
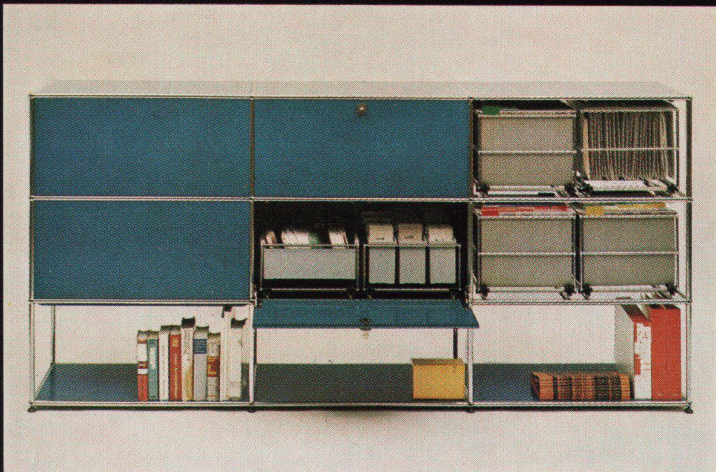
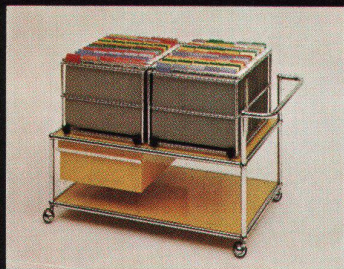
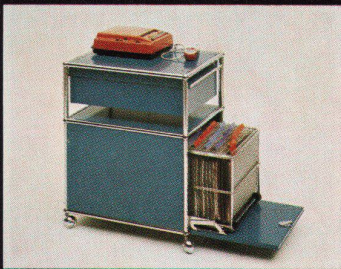
Die auf der Plattform e-periodica veröffentlichten Dokumente stehen für nicht-kommerzielle Zwecke in Lehre und Forschung sowie für die private Nutzung frei zur Verfügung. Einzelne Dateien oder Ausdrucke aus diesem Angebot können zusammen mit diesen Nutzungsbedingungen und den korrekten Herkunftsbezeichnungen weitergegeben werden.

Das Veröffentlichen von Bildern in Print- und Online-Publikationen ist nur mit vorheriger Genehmigung der Rechteinhaber erlaubt. Die systematische Speicherung von Teilen des elektronischen Angebots auf anderen Servern bedarf ebenfalls des schriftlichen Einverständnisses der Rechteinhaber.

Haftungsausschluss

Alle Angaben erfolgen ohne Gewähr für Vollständigkeit oder Richtigkeit. Es wird keine Haftung übernommen für Schäden durch die Verwendung von Informationen aus diesem Online-Angebot oder durch das Fehlen von Informationen. Dies gilt auch für Inhalte Dritter, die über dieses Angebot zugänglich sind.

USM-Bausysteme Haller



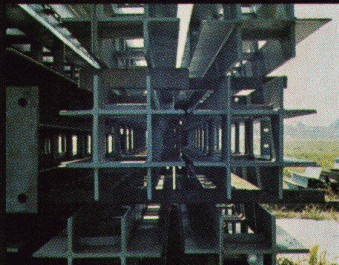
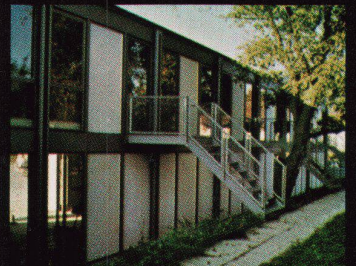
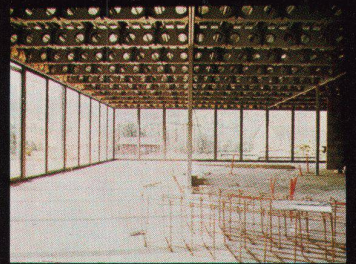
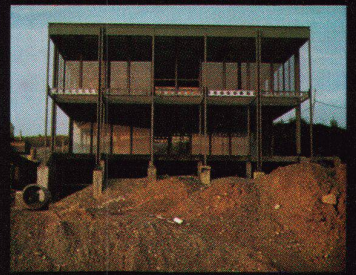
Möbel

Wir haben über die Inneneinrichtungen nachgedacht. Das Ergebnis ist ein mobiles Büromöbelsystem, mit dem sich jeder Arbeitsablauf organisieren läßt. Eigentlich nebenbei, aber keineswegs zufällig ist dieses technische Programm auch ein menschliches, es löst den Menschen vom Bürokrampf und macht ihn frei für sinnvolle Arbeit.



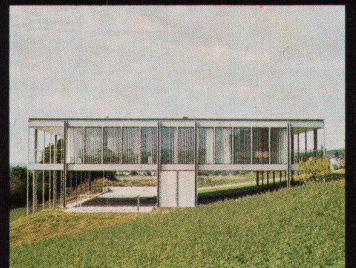
Maxi

Bei einer Vielzahl von realisierten Projekten hat das Maxi-Stahlbausystem seine Wirtschaftlichkeit, Flexibilität und terminliche Zuverlässigkeit bewiesen. Zusätzliche Spannweitentypen, neue Fassadenvarianten erweitern den Anwendungsbereich und eröffnen dem Architekten im privaten und öffentlichen Bausektor noch interessantere Möglichkeiten.



Mini

Das Mini-Stahlbausystem, mit dem kleineren Modullarraster von 120 cm, ermöglicht die optimale Ausnutzung des Terrains für jede Gebäude-Dimension. Außerdem erschließt es dem Architekten interessante neue Anwendungsgebiete für ein- bis zweistöckige Bauten.



Verlangen Sie unsere entsprechenden Dokumentationen.

U. Schärer Söhne AG
CH-3110 Münsingen
Telephon 031 92 14 37

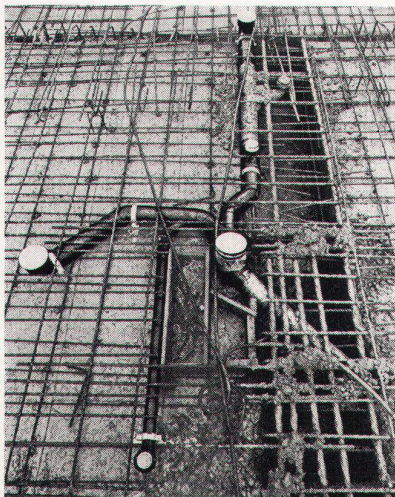
USM



Die Dicken von GEBERIT halten eben mehr aus.

Ablaufmaterial aus GEBERIT-PEH besitzt eine wesentlich höhere Sicherheitsreserve. Es ist dickwandiger als üblich. Und deshalb langfristig beständiger gegen alle mechanischen und chemischen Angriffe.

Weder Schläge noch Quetschungen bei Lagerung, Transport und Montage (einschließlich Einbetonieren) noch Temperaturwechsel zwischen -40° und $+100^{\circ}$ können ihre Form bleibend verändern. Und unsere Temperung schließt ein nachträgliches Schrumpfen aus.

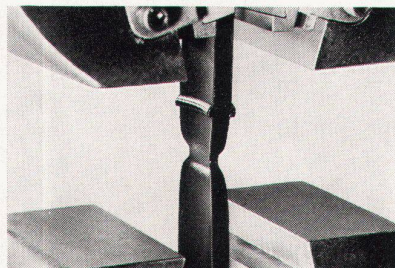


Im jahrzehntelangen täglichen Gebrauch widersteht es der Korrosion, heißem Wasser und Eis, Lösungsmitteln und fast allen Chemikalien, ja sogar radioaktiven Abwässern.

Über die universelle Einsatzfähigkeit eines Ablaufprogramms entscheiden jedoch heute nicht nur die Materialeigenschaften, sondern auch die Ver-

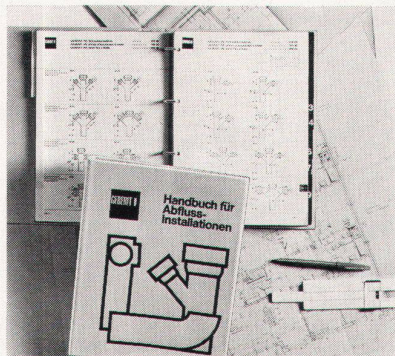


bindungsarten. Bei GEBERIT sind sie so vielseitig, daß sie jederzeit eine

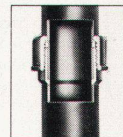


rationelle und sichere Montage (vielfach sogar Vor-Installation in der Werkstatt) ermöglichen. Als Installateur haben Sie die Wahl zwischen vorfabrizierten, konventionellen und kombinierten Installationen.

Unser wichtigstes Produkt aber ist

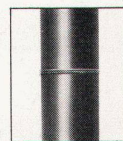


Elektro-Überschiebemuffe. Oder den unverbindlichen und für Sie kostenlosen Besuch des GEBERIT-Beraters.



Die Verschraubung

Vor rund 15 Jahren eine bahnbrechende Neuentwicklung von GEBERIT. Bis heute die beliebteste Verbindungsart bei Strang- und Apparate-Anschlußleitungen. Mit geringstem Aufwand an Werkzeug und Zeit durchzuführen.



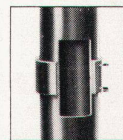
Die Spiegelschweißung

Unsere preisgünstigste, höchst aktuelle und ebenfalls millionenfach bewährte Verbindungsart. Auch auf dem Bau immer beliebter. Leicht und sicher durchführbar. Ergibt glatte, stabile Fixverbindungen.



Neu: Die GEBERIT-Steckmuffe

Diese früher nur beim Wandklosettbogen angewendete Verbindungsart erfuhre eine wesentliche Erweiterung ihres Einsatzbereiches. Die GEBERIT-Steckmuffe beansprucht wenig Platz, verursacht in eingemauertem Zustand keine Schwierigkeiten bei der Weitermontage. Gleiche Verlegerichtlinien wie für Verschraubungen.



Neu: Die GEBERIT-Elektro-Überschiebemuffe

In langjährigen Versuchen und Praxiserprobungen entstanden. Überall dort ideal, wo man eine platzsparende, kraftschlüssige Verbindung benötigt. Wird nach dem Überschiebeprinzip der Muffe verschraubt und unlösbar verschweißt.



GEBERT+ CIE
Armaturen-
und Apparatefabrik
8640 Rapperswil am
Zürichsee
Tel. 055 20344 und 2 52 12
Telex 75625

Wollimex macht Teppichböden. Die Problemlosen.

Mexaflor-forte Sevonyl VS

Hart im Nehmen:

Beide Wollimex-Qualitäten – der Mexaflor-forte und der Sevonyl VS – sind zweischichtige, vollsynthetische Nadelfilz-Teppichböden aus einer 100% Grilon-Gehschicht und einer Polyester-Zwischenschicht, armiert mit Trägergewebe aus Trevira-hochfest. Hergestellt nach unserem speziellen Vernadlungsverfahren. Das macht die Wollimex-Teppichböden so extrem strapazierfähig.

Verlegen und vergessen:

Ein Teppichboden von Wollimex ist praktisch unempfindlich gegen Schmutz, Staub und Nässe. Ganz gleich, ob Sie nun den Mexaflor-forte oder den Sevonyl VS verlegen. Beide haben die gleichen, hervorragenden Eigenschaften. Denn sie wurden beide im speziellen Wollimex-Verfahren vollimprägniert. Darum sind sie so ausgesprochen pflegeleicht.

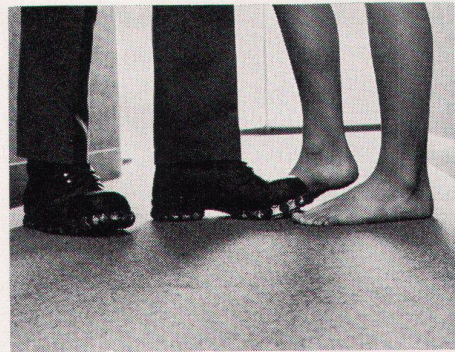
Gut und schön:

Wollimex-Teppichböden sind nicht nur strapazierfähig und pflegeleicht. Sie sehen auch schön aus.

Lassen Sie sich einmal unsere Farbkollektionen kommen. Dann werden Sie sehen, wie viele moderne Farben Ihnen zur Verfügung stehen.

Und wenn Sie mehr als 1400m² irgendwo verlegen müssen, dann haben Sie grünes Licht, Ihre eigene Vorstellung von einer Farbe einfärben zu lassen.

Ist das nicht ein ganz rosiger Vorteil?



Schön, auch wenn man an die Kosten denkt:

Wollimex-Teppichböden sind billiger, als viele denken. Und wirtschaftlich dazu.

Die schwimmende Unterlage können Sie sich sparen. Man verlegt Wollimex-Teppichböden direkt auf den Beton-Abrieb, sie bleiben wärmeisolierend und trittschalldämpfend.

Hygienisch dazu:

Die Eulan-Asept-Ausrüstung macht Wollimex-Teppichböden permanent antimikrobiell. Das ist in einem Spital so wichtig wie in einem Hotel, einem Schulhaus, einer Turnhalle, einem Badezimmer oder in einer Küche.

Auch antistatisch, wenn Sie wollen:

Und zwar permanent antistatisch. Bei Wollimex-Teppichböden liegt die «Anti-static» nicht nur auf der Oberfläche. Sie wird nach einem speziellen Verfahren «ingenadelt». Bei Wollimex hat die lästige elektrostatische Aufladung ausgespielt.



Grilon®



Wollimex macht
die Problemlosen



WOLLIMEX
Teppichböden

MEXAFLO-FORTE
sevOnyl[®] VS



COUPON:

An
Textilwerke Wollimex AG
9475 Sevelen SG
Senden Sie mir bitte mehr Informationen
über die Wollimex-Teppichböden Mexaflor-
forte und Sevonyl VS (EMPA-Testresultate,
Farbauswahl, usw.).

Name, Vorname: _____

Firma: _____

Strasse: _____

PLZ, Ort: _____

Geburtstage sind uns eigentlich unsympathisch

Denn sie erinnern ans Älterwerden. Wir befassen uns lieber mit der Zukunft. Mit besseren, schöneren, rationeller hergestellten Bauteilen und Büromöbeln. Dennoch wollen wir unser Alter nicht verschweigen. Wir haben

100 Jahre Erfahrung

in der Metallverarbeitung.



- Stahlbau: Industriebauten, Lagerhallen, Stahlskelettbauten, Parkgaragen und Autosilos, Stahlbrücken, Stahlmaste, Maschinenständer.
- Metallbau: Fassadenelemente aus Stahl und Leichtmetall, Metallfenster, Fabrikfenster

aus Stahl und Leichtmetall, Schaufensteranlagen, Eingangspartien.

- Torbau: Kipptore, Klappertore, Schiebetore, Falttore, Flügeltore, Teleskop-Hubwände.
- Rolltore, Rollgitter, Scherengitter aus

Stahl und Leichtmetall.

- Pendeltüren mit Gummi- oder Plastosynfüllungen.
- Büromöbel ERGA und ERGA-PROGRESS aus Stahl.

GAUGER

Gauger & Co. AG, Büro Niklausstrasse 11, 8035 Zürich, Tel. 051-261755
Neue Werkanlagen in Zürich-Affoltern