

Objektyp: **Advertising**

Zeitschrift: **Das Werk : Architektur und Kunst = L'oeuvre : architecture et art**

Band (Jahr): **58 (1971)**

Heft 7: **Mehrfamilienhäuser**

PDF erstellt am: **11.08.2024**

Nutzungsbedingungen

Die ETH-Bibliothek ist Anbieterin der digitalisierten Zeitschriften. Sie besitzt keine Urheberrechte an den Inhalten der Zeitschriften. Die Rechte liegen in der Regel bei den Herausgebern.

Die auf der Plattform e-periodica veröffentlichten Dokumente stehen für nicht-kommerzielle Zwecke in Lehre und Forschung sowie für die private Nutzung frei zur Verfügung. Einzelne Dateien oder Ausdrucke aus diesem Angebot können zusammen mit diesen Nutzungsbedingungen und den korrekten Herkunftsbezeichnungen weitergegeben werden.

Das Veröffentlichen von Bildern in Print- und Online-Publikationen ist nur mit vorheriger Genehmigung der Rechteinhaber erlaubt. Die systematische Speicherung von Teilen des elektronischen Angebots auf anderen Servern bedarf ebenfalls des schriftlichen Einverständnisses der Rechteinhaber.

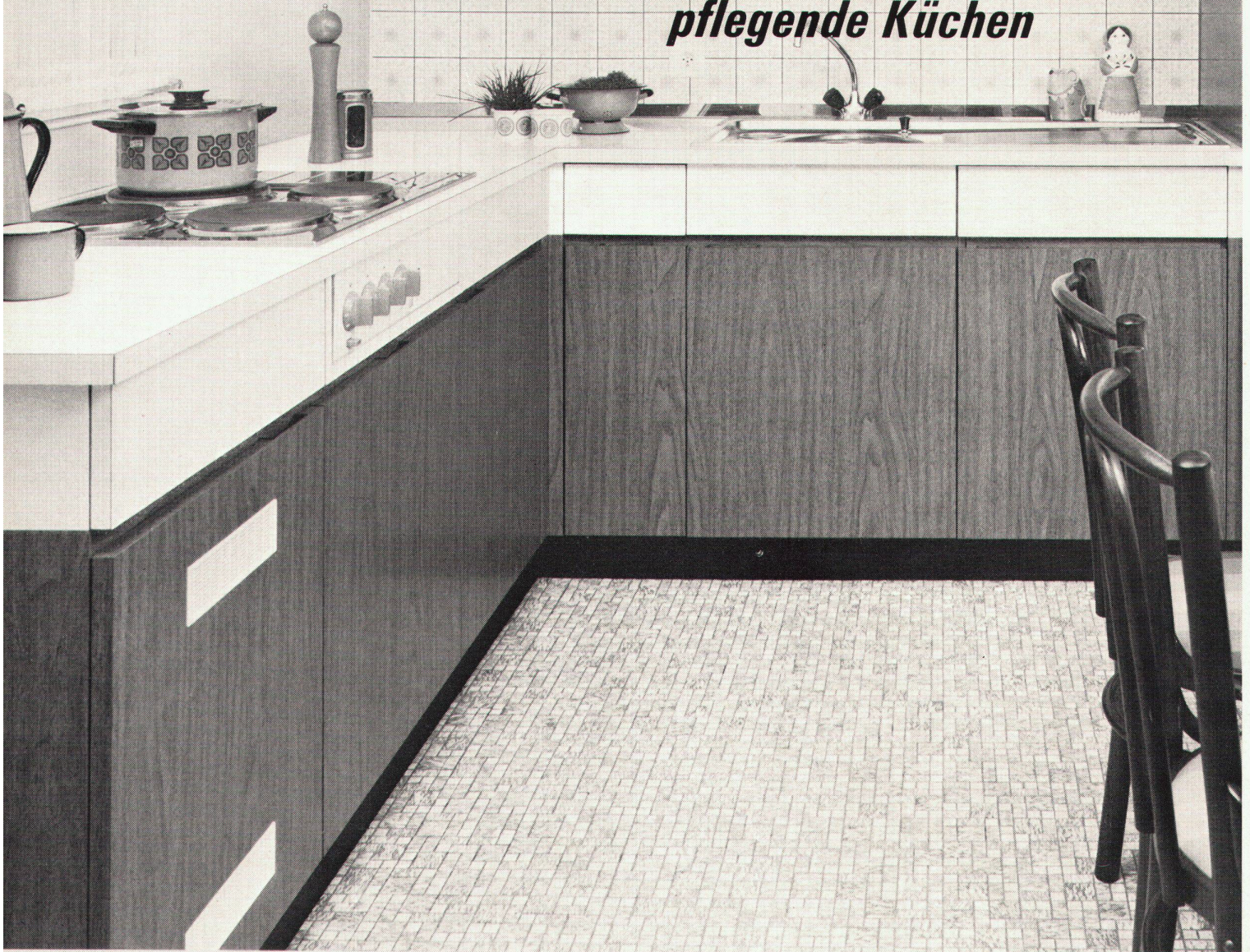
Haftungsausschluss

Alle Angaben erfolgen ohne Gewähr für Vollständigkeit oder Richtigkeit. Es wird keine Haftung übernommen für Schäden durch die Verwendung von Informationen aus diesem Online-Angebot oder durch das Fehlen von Informationen. Dies gilt auch für Inhalte Dritter, die über dieses Angebot zugänglich sind.

BELINOX COMFORT

**Chromnickelstahl-
Einsätze**
Spültische, Herdabdeckungen für
problemlosen Einbau in farbige
Kunststoffplatten

**für wohnliche, leicht zu
pflegende Küchen**



**ab Lager lieferbares
grosses Sortiment**

Verkauf durch den Küchenfachhandel



Hersteller:
BELINOX Loertscher AG 5649 Stetten

Bon: Bitte schicken Sie mir Ihren Prospekt, der BELINOX
COMFORT- Chromnickelstahl- Einsätze in farbigen,
attraktiven Küchen zeigt

Adresse: _____

senden an: BELINOX Loertscher AG 5649 Stetten

Mass — Isolation !

25+30cm Mauersteine normal- oder dickwandig. Das wirkt sich positiv aus! Für mehr Wohnraum! Für das Raumklima! Für weniger Heizkosten! Und frankenmässig!

Bauzeit— Rekord !

Sie versetzen nur 8 statt 20 Steine pro m². Ihr Vorteil! Schneller bauen heisst: Bauzinsen und Lohnkosten sparen!

Verputz — Garantie !

Langjährig direkt durch die Putzlieferanten! Keine Fassadenrisse mehr! Grosse Gerüstkostensparnis! Schnellere Einzugstermine! Verputz-System! Ihr Vorteil!

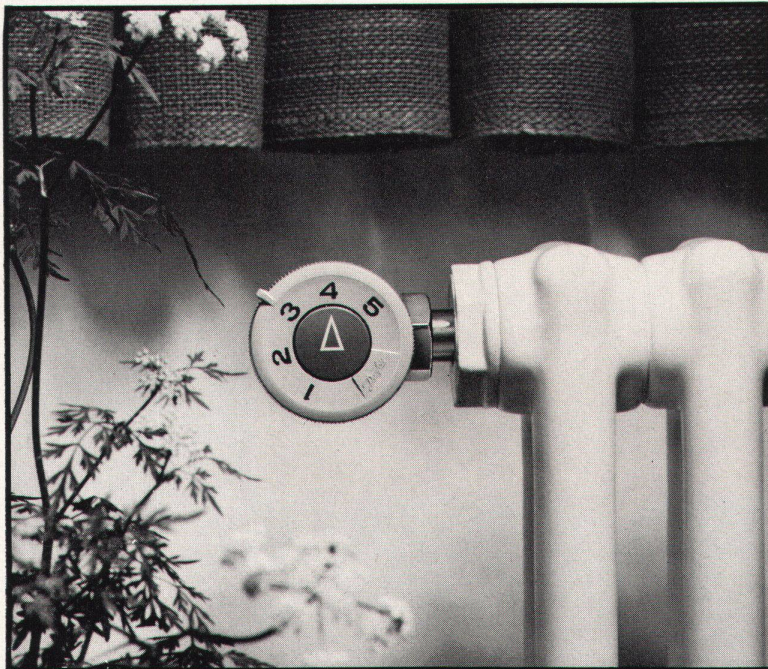
Verlangen Sie den Besuch unserer Fachberater

051 886981

Dwtisol

Planen Sie mit Danfoss- Radiator thermostaten

(Jetzt in Mini-Abmessung mit Komfortzonen)



Seit ca. 20 Jahren stellt DANFOSS thermostatische Heizkörperventile zur individuellen Regelung der Raumtemperatur her. Das Programm wird jetzt um einen neuen Typ erweitert: Typ RAVL. Dieser neue Typ basiert auf dem

bekanntesten und bewährten Konstruktionsprinzip, ist aber besonders auf den Wohnungsbau abgestimmt, auch im Preis!

Der neue Heizkörperthermostat hat kleine Abmessungen – die Fühlermasse sind um 15% reduziert worden, während das Ventilgehäuse

weiterhin DIN-Abmessungen aufweist.

Wünschen Sie weitere Auskünfte darüber, warum Sie DANFOSS-Heizkörperthermostaten empfehlen sollten, so bitten wir um Einsendung des Coupons.

GUTSCHEIN

Ich bitte um kostenlose Übersendung von Druckschriften über Danfoss thermostatische Heizkörperventile für einen Neubau □, zur Modernisierung eines Altbauhauses □.

Name _____

Anschrift _____

7159

FABRIK AUTOMATISCHER SCHALT- UND REGELAPPARATE

WERNER KUSTER AG

4132 Muttenz 2/Basel
Hofackerstrasse 71, tel. 061-421255

Filiale Lausanne, tel. 021-250168

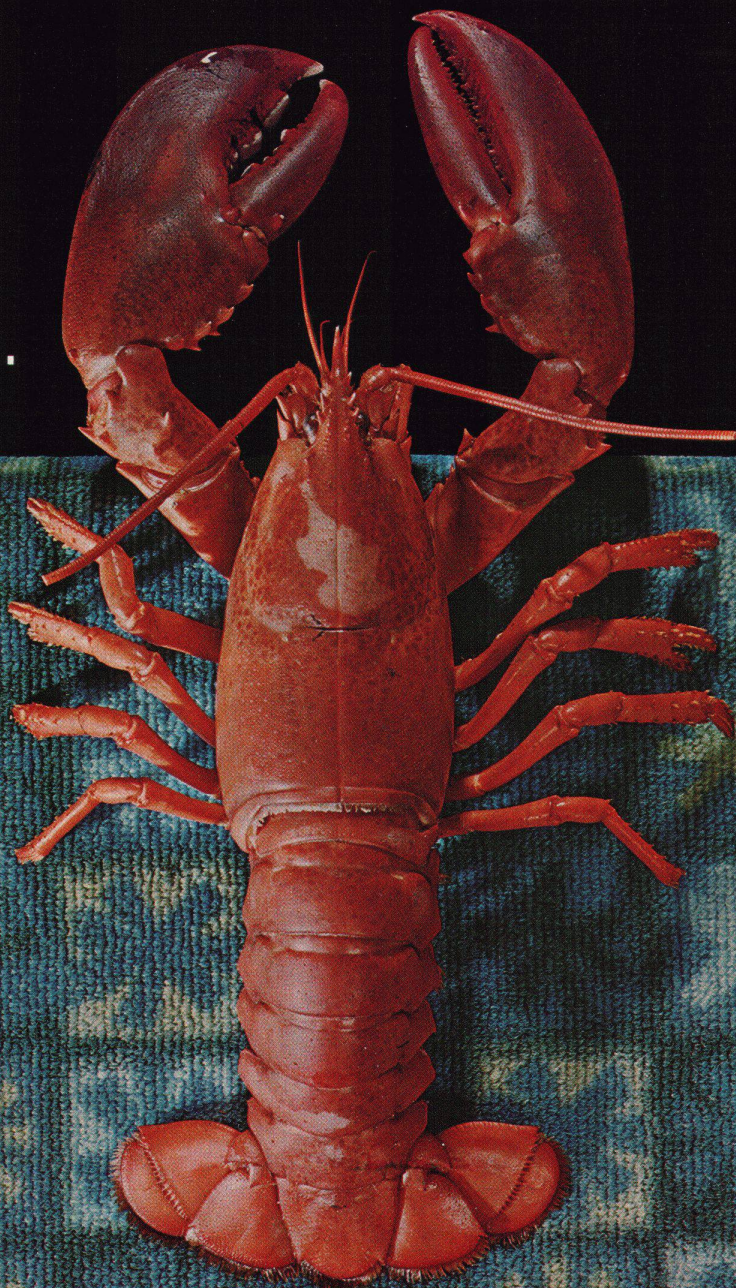
Filiale Zürich/Wallisellen, tel. 051-934054

Besonderes Essen aus besonderen
Küchen. Aus freundlichen Küchen.
Ausgelegt mit belebenden Teppichen.

Speziell konstruiert für stark strapa-
zierte Räume, in denen der Teppich
auch Nässe und Schmutz
vertragen muß: Restaurants und
Korridore, Ladenlokale und Kantinen.
NICE'N'EASY ist dafür nur *ein*

Beispiel aus dem BELCOLOR-Sorti-
ment. Erhältlich ab Fr. 54.—/m².
Für jeden Raum den passenden
Teppich im BELCOLOR-Fachgeschäft
und in den SCHUSTER-Häusern.

Mmh!..



belcolor
Teppiche



SCHUSTER & CO. Zürcherstraße 493 9015 St.Gallen-Winkeln Tel. 071 31 21 21
Import und Großhandel von Teppichen und Bodenbelägen

PLANTA



der elegante Waschtisch mit dem besonders geräumigen Becken.

Verkauf über den Sanitär-Grosshandel.

Lavabo élégant avec bassin profond.

Vente par l'intermédiaire des grossistes sanitaires.

Lavabo elegante con bacinella particolarmente spaziosa.

Vendita tramite i grossisti di apparecchi sanitari.

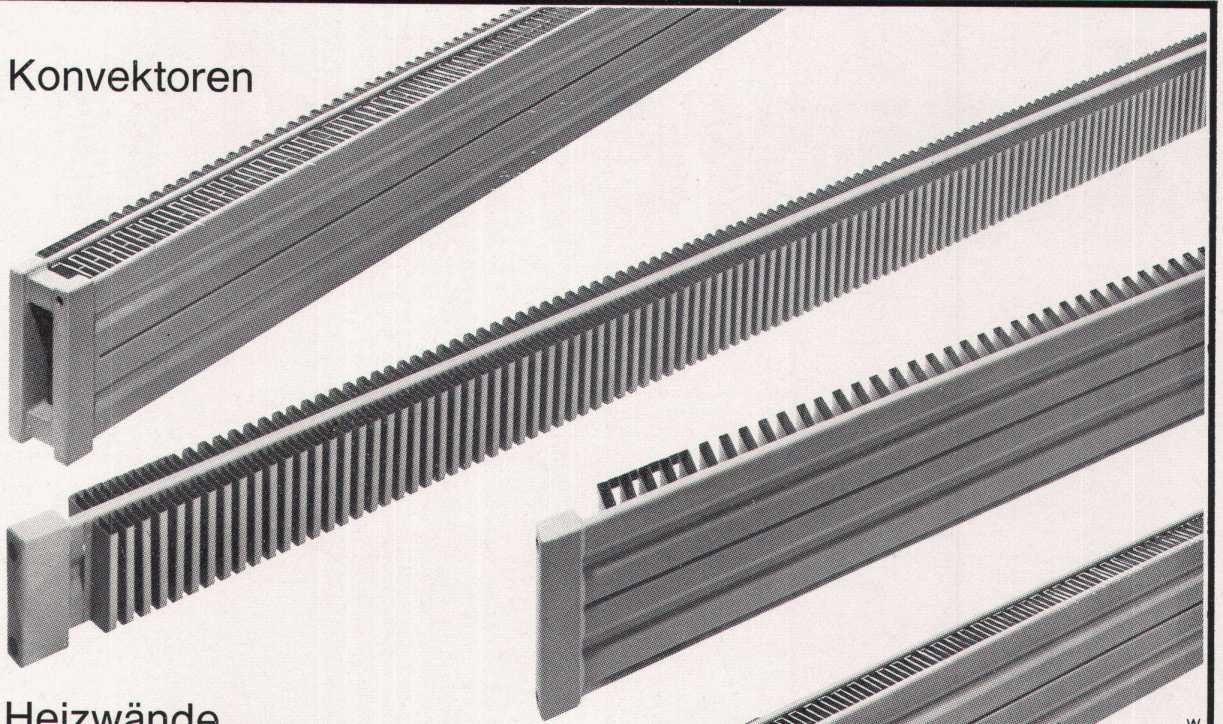
PLANTA LAUFENBURG

Nr. 106 086 - 106 088

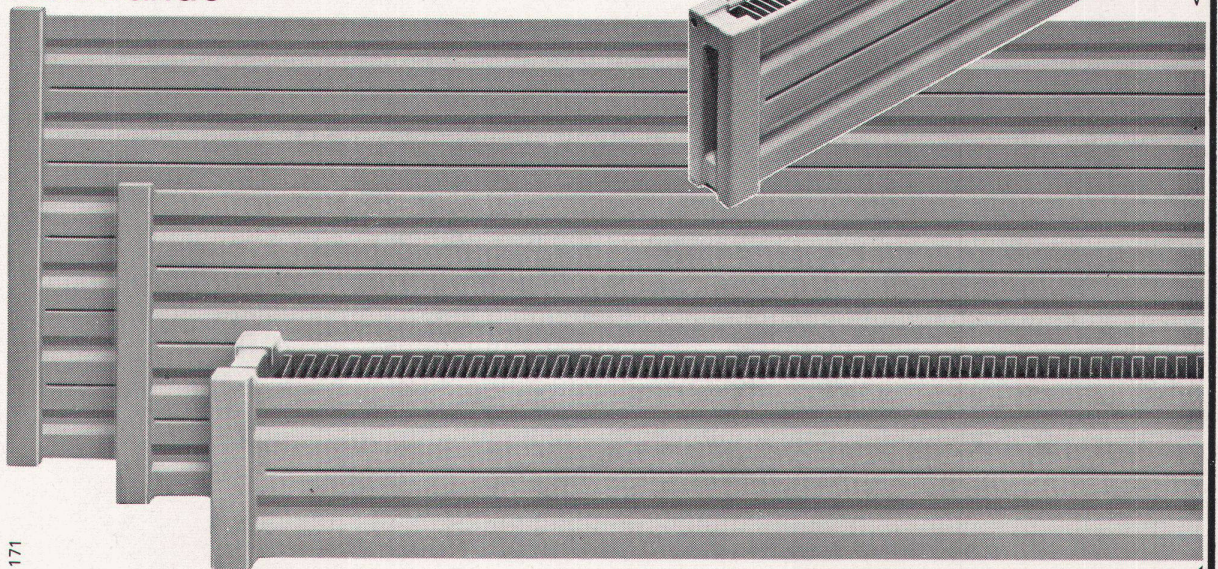


Kera-Werke AG 4335 Laufenburg Tel. 064 - 641227

Konvektoren



Heizwände



171

Sarina Heizwände und Konvektoren werden im Sarina-Werk in Moncor/Freiburg nach den neuesten Erkenntnissen mit modernsten Maschinen fabriziert. Die Produktionsmöglichkeiten in einer Vielzahl von Modellen jeglicher Grösse sind praktisch unbegrenzt. Sarina Heizwände und Konvektoren sind formschön und wirtschaftlich; sie sind druckbeständig auch für Hochhäuser und werden - ohne Preiszuschlag - allen zweckgebundenen Erfordernissen und innenarchitektonischen Wünschen gerecht. Sarina bleibt ihrem Prinzip treu, der Qualität stets den Vorrang zu geben. Wählen Sie richtig, wählen Sie Sarina-Heizwände und Konvektoren, und Sie wählen gut!

Sarina

Sarina-Werke AG
Fabrik für Heizwände, Konvektoren und Radiatoren
1701 Freiburg Telefon 037 22 24 91

BON Einsenden an Sarina-Werke AG, 1701 Freiburg
Bitte um Zustellung des neuen Prospekts
«Heizwände und Konvektoren».
Firma und Postleitzahl/Ort

w

v

Kompromisslos

Wieso — sagten wir uns — sollen wir Kompromisse schliessen, wenn doch feste Brennstoffe je länger je weniger in Frage kommen? Wir warfen die Argumente Baukostensenkung und Platzeinsparung in die Waagschale, lehnten Kompromisse ab und schufen den überdurchschnittlich wirtschaftlichen Bitherm BM (von 20 000—106 000 kcal/h). — Hier ist er!



Kein Kompromiss mit der Bauplanung: Weil Kessel, Boiler und Isoliermantel mit fertig verdrahtetem Instrumententableau in 15 Minuten montiert sind.

Kein Kompromiss mit dem Transportrisiko: Denn der Mantel wird separat geliefert und kann daher nicht beschädigt werden.

Kein Kompromiss mit den Dimensionen: Der Bitherm BM ist so erstaunlich klein, dass Raum und Geld anderswo investiert werden kann.

Kein Kompromiss mit der Bescheidenheit: Der Chromnickelstahl-Boiler des Bitherm BM liefert stets genügend warmes Wasser.

Kein Kompromiss mit der Zukunft: Der BM ist robust, hat ein langes Leben und ist dank der Gussgliederbauweise jederzeit erweiterungsfähig.

Kein Kompromiss mit dem Lärm: Der BM heizt praktisch geräuschlos.

Kein Kompromiss mit Russ und Staub: Der stets saubere Heizraum kann deshalb auch als Trocknungs- oder Bastelraum verwendet werden.

Wer beim Bauen an die Zukunft denkt, wählt

IDEAL
STANDARD

BM

OERTLI STANDARD AG
Zürichstrasse 130
8600 Dübendorf
Telefon 051/85 11 03/85 05 11

Hartmann + CO AG 2500 Biel Tel. 032 / 42 01 42



HARTMANN-Rolladen zeichnen sich aus durch größte Stabilität. Sie werden aus Leichtmetall, Kunststoff oder Holz hergestellt. Die Geräuschdämmung ist in hervorragender Weise gelöst. Form-, Robustheit, günstiger Preis und prompter Service machten den HARTMANN-Rolladen in der ganzen Schweiz bekannt und beliebt.

Rolladen

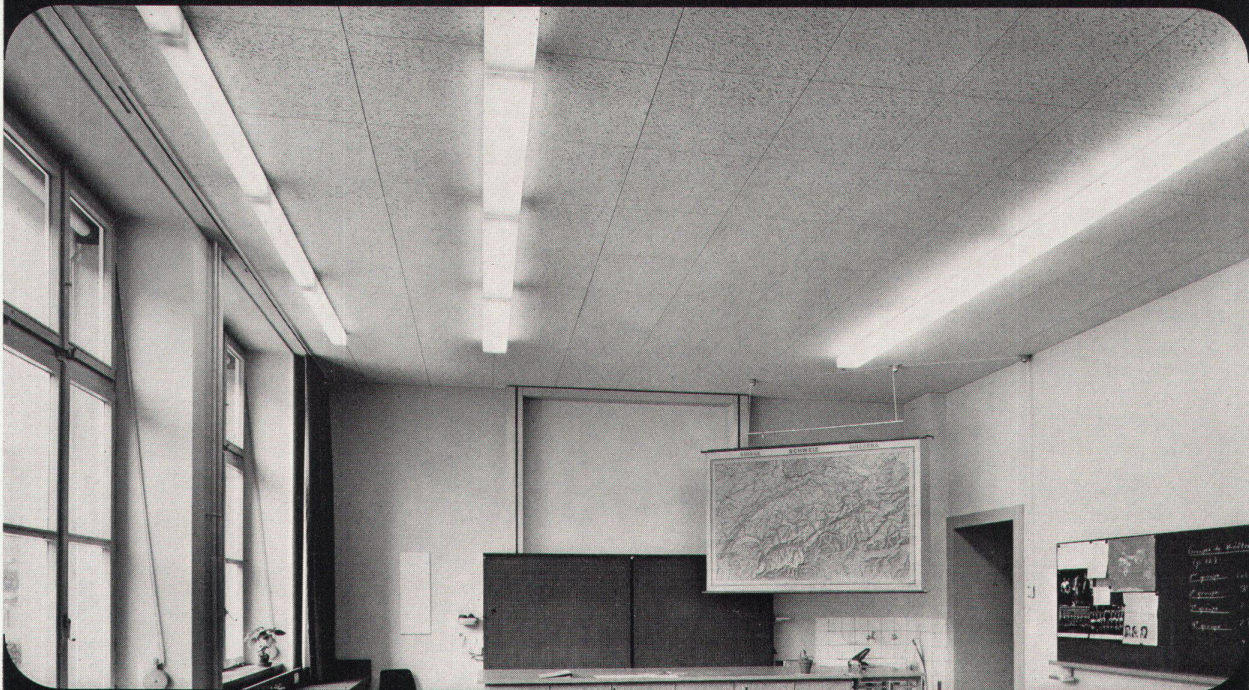


Hartmann Biel

Objekt: Thomas-Platter-Schulhaus, Basel

Architekt: Predieri, Minder, Buser, Architekten FSAI, Basel

Peng



Peng! Wie schnell ist im Klassenzimmer etwas passiert. Lineale, nasse Schwämme, farbige Kreiden lassen sich unter anderem auch als Wurfobjekte einsetzen (wir sind schliesslich alle einmal jung gewesen). Was dabei herauskommen kann, lässt sich mit einzeln auswechselbaren Odenwald-Mineralfaserplatten rasch wieder in Ordnung

bringen. OWA MF – anerkannt für elegante Formgebung und maximale Wirtschaftlichkeit. Durchaus verständlich, dass Architekten ihre Akustik- und Deckenprobleme gerade uns anvertrauen. Sie sollten es auch tun! Fragen kostet nichts – die Antwort dazu gibt Ihnen unser technischer Beratungsdienst.

4000 Basel
Lehenmattstr. 178
Tel. 061-425483

Euton AG

3072 Bern
Biderstrasse 52
Tel. 031-511518

SIGMAGYR®

Witterungsabhängige Heizungsregelung

Mehrfamilienhäuser, Wohnblöcke, Krankenhäuser, Schulen, Ämter, Geschäftshäuser, Bürogebäude und Fabriken sind Bauobjekte, die witterungsabhängig beheizt werden, wobei sich die unterschiedlichsten Forderungen an die Heizungsregelung stellen. Das Regelsystem SIGMAGYR bietet zur Lösung dieser Aufgaben:

- stetige PI-Regler, auf Ventil oder Hahn wirkend, zur Regelung der Vorlauftemperatur in Heizungen und Heizgruppen oder zur Umformerregelung in Fernheizunterstationen.
- Zweipunktregler, auf Brenner wirkend, zur witterungsabhängigen Regelung der Kesseltemperatur.
- Schaltuhr für Tag-/Nacht - Heizprogramm mit 6 Stunden Gangreserve.
- Schaltuhr für Wochenheizprogramm mit 36 Stunden Gangreserve und programmgesteuerter Schnellaufheizung. Für jeden Wochentag kann ein eigenes Heizprogramm eingestellt werden.

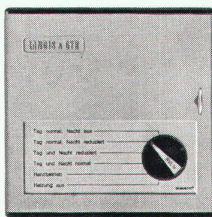
- bei einheitlichem Zeitprogramm mehrerer Heizgruppen muß nur ein Zentralgerät mit Schaltuhr ausgerüstet sein.
- Zusatz mit einstellbarer Windempfindlichkeit zur Kompensation der größeren Wärmeverluste von Gebäuden oder Gebäudeteilen, die stark dem Winde ausgesetzt sind.
- Gehäuse der Zentralgeräte für Wandaufbau und Schalttafeleinbau geeignet. Abmessungen nach DIN 43700. Regler und Schaltuhren sind steckbar und werden bei der Verdrahtung herausgenommen.
- direkt ablesbar dargestellte Heizkurve, keine Heizkurvenberechnung.
- sechs Heizprogramme stehen zur Wahl.
- nur zwei Adern zwischen Regler und Witterungsfühler bzw. Vorlauftemperaturfühler: kostensparende Installation.
- genaue Regelung: sparsame Heizung. SIGMAGYR: moderne Technik - logisch, rationell, praktisch - problemlos in der Anwendung.

LANDIS & GYR

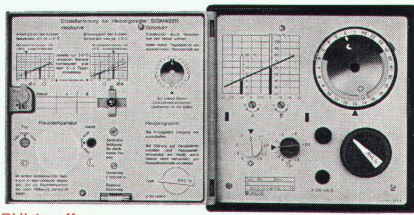


SIGMAGYR®

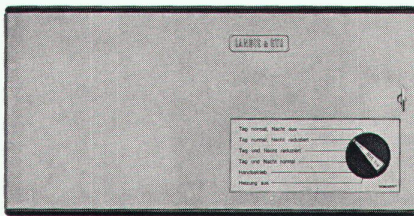
ZENTRALGERÄTE



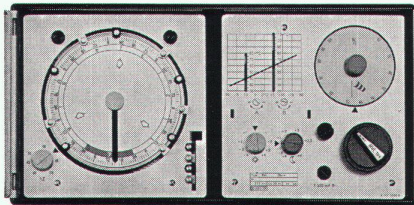
RVL1y oder RVL1v
oder RVL1



RVL1y offen



RVL1s oder RVL1sv



RVL1sv offen

FÜHLER



QAC4 QAD2 QAE3r12 QAB1

TYPENPLAN

Zentralgeräte

RVL1y stetiger Regler mit Tagesschaltuhr

RVL1s stetiger Regler mit Wochenschaltuhr und programmgesteuerter Schnellaufheizung

RVL1sv stetiger Regler mit Wochenschaltuhr, programmgesteuerter Schnellaufheizung und Zusatz für die Windkompensation (in Verbindung mit Windfühler QAB1)

RVL1 stetiger Regler ohne Schaltuhr

RVL1v stetiger Regler ohne Schaltuhr, jedoch mit Zusatz für die Windkompensation (in Verbindung mit Windfühler QAB1)

Alle Zentralgeräte sind auch mit einem Zweipunktregler lieferbar, die Typen-

bezeichnung lautet dann RVL2y, RVL2s usw.

Fühler

QAC4 Witterungsfühler

QAB1 Windfühler (ersetzt nicht den Witterungsfühler)

QAD2 Vorlauf temperatur-Anlegefühler (für Warmwasseranlagen bis max. 90° C)

QAE3r12 Vorlauf temperatur-Tauchfühler (für Warm- und Heißwasseranlagen bis max. 160° C)

Stellgeräte

SQ...X... Dreiwegventile

ND6/ND16/ND40

SQ...V... Durchgangventile

ND16/N40

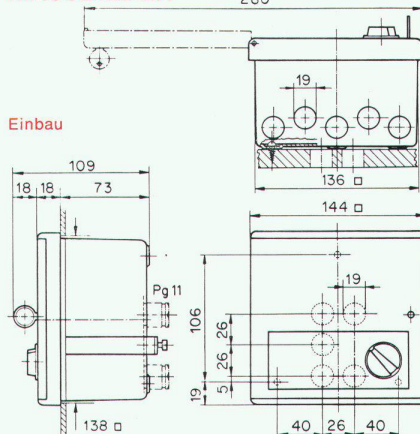
SQ...B3... Dreiweghähne

ND6

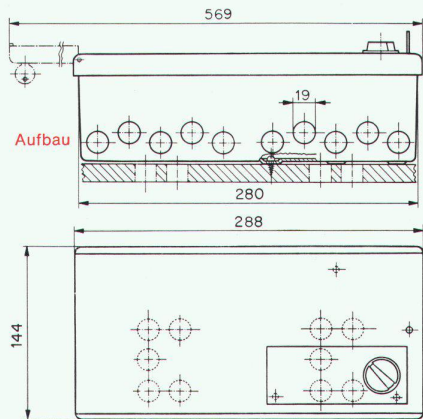
SQ...C1... Vierweghähne

ND6

MASSBILDER

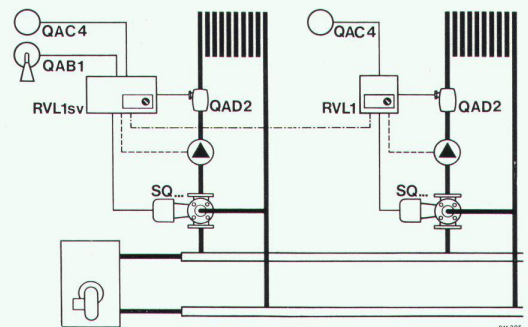
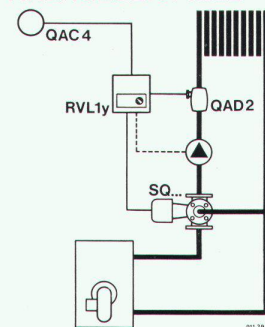


Einbau



Aufbau

ANLAGEBEISPIELE



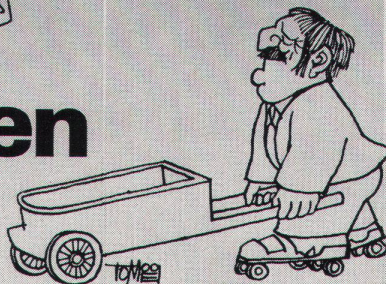
LANDIS & GYR AG
ZUG SCHWEIZ

Elektrizitätszähler
Fernwirktechnik
Rundsteuerung
Wärmetechnik
Industrielle Prozeß-Steuerung

auf gutem Boden...



stehen



rollen



gehen



fahren

auf EUBÖOLITH – Steinholz
fusswarm, zäh, elastisch,
öl- und lösungsmittelbeständig,
keine elektrostatische Aufladung,
einfach im Unterhalt,
staubfrei

oder auf MAXIDUR – Hartbeton
robust,
mineralöl- und lösungsmittelbeständig,
staubfrei,
keine Pflege

Beide Industrieböden sind in ihrer Qualität und ihrer Preiswürdigkeit unübertroffen. Jedes Jahr verlegen wir mehrere hunderttausend Quadratmeter. In unserer Arbeit steckt deshalb ein enormer Erfahrungsschatz, der zu Ihrer Verfügung steht!



Euböolithwerke AG
Tannwaldstrasse 62
4600 Olten
Tel. 062 – 21 23 35

UNVERWÜSTLICH

Die VGB-Beschläge aus Chromnickelstahl «18/8» liefern wir Ihnen ausschliesslich mit dem Patent-Drückerstift. Sie sind hygienisch — sie stossen Keime ab. Sie machen elektrische Schläge beim Berühren der Türdrücker unmöglich. Ganz gleich, woraus der Bodenbelag besteht. Und sie sind stahlhart, stoss- und kratzfest. Ihre Formen sind so, wie sie die moderne Architektur will. Deshalb wünscht man sie in Krankenhäusern, Verwaltungs- und Schulbauten. Und auch in modernen Villen und Einfamilienhäusern. Verlangen Sie unsere ausführliche Dokumentation! Lieferung durch den Fachhandel



V. Glutz-Blotzheim Nachfolger AG
Tel. 065/2 38 76, 4500 Solothurn



Bürogebäude
Verkehrshaus Luzern

«Tuchs Schmid»
Fassaden

aus wetterfestem Stahl



Gebr. Tuchs Schmid AG Frauenfeld

34

Die farbigen Fussboden- teppiche von Dätwyler

**meso
Nadelvlies top**
★★★★

100% Meraklon®

- vollsynthetisch
- kein Pilling
- permanent antistatisch
- schwer entflammbar
- mikrobensicher
- dimensionsstabil
- Anti-Fleck-Verhalten
- pflegeleicht
- feuchtigkeitsbeständig
- shampooierecht
- trittelastisch
- licht- und farbecht
- wärmeisolierend

Dätwyler

Dätwyler AG 6460 Altdorf 044 411 22

Das ist die farbenfrohe Mesotop-Palette. Fussbodengerecht. Farbe wie Qualität. Mesotop aus 100% Meraklon wurde für harte Beanspruchungen geschaffen. Wir kennen das Bodenproblem. In Schulhäusern wie in Sportanlagen, in Restaurants und Kantinen wie in Spitälern, in Büros genauso wie in Hotels. Und natürlich auch im gesamten Wohnbereich.

Lösen Sie Ihr Bodenbelagsproblem farbenfroh und strapaziersicher, mit den farbigen Fussbodenteppichen von Dätwyler.

Jetzt von einem Hersteller:

Das integrale Einbaugeräte

Bauknecht Einbau-Backofen EB 55 De Luxe mit Gross-Back- und Grillraum, Kuchenblech und Grillrost, Sichtfenster, Kontrolllampe und Innenbeleuchtung. Vollauszugschublade auf Rollen. Auf Wunsch mit Infrarot-Heizkörper, Grilldrehspeiss, Programmschaltuhr und Grillblech. 4 Einbaurechards ab Fr. 178.-, Einbau-Backofen ab Fr. 398.-.



Wenn Sie mit Bauknecht-Küchengeräten planen und bauen, so heisst dies:

Vorteil Nummer 1:

Alle Einbaugeräte für die moderne Schweizer Normküche aus einer Hand.

Vorteil Nummer 2:

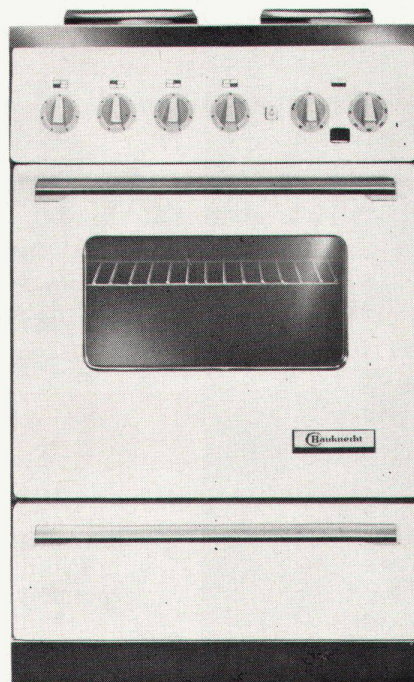
Problemloser Einbau und vereinfachte Bauabnahme.

Vorteil Nummer 3:

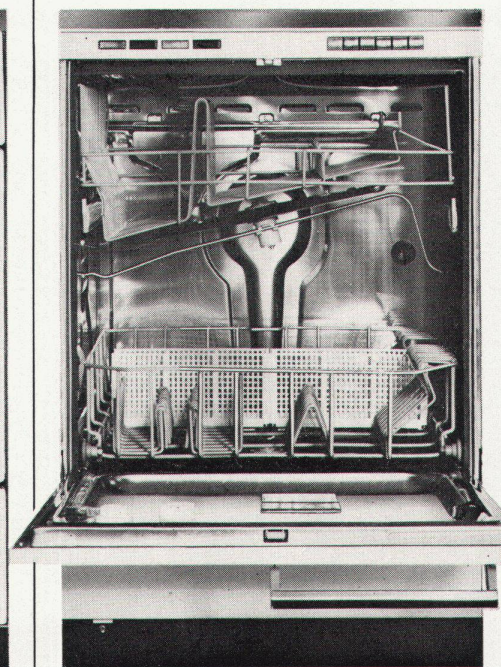
Vorteilhaftere Einkaufskonditionen.

Vorteil Nummer 4:

Die Bauknecht-Fabrikgarantie – Kundendienst für alle Einbaugeräte.



Bauknecht Einbau-Elektroherd EH 44 De Luxe
4 Platten (Ø 180 und 145 mm), wovon 2 Schnellheizplatten mit Überhitzsicherung. 7-Stufen-Schalter und Grossraumbackofen mit Innenbeleuchtung. Vollauszugschublade. 3 weitere Modelle alle mit Kontrolllampe und Grossraumbackofen. Feueremailliert. Problemloser Einbau. Ab Fr. 398.-.

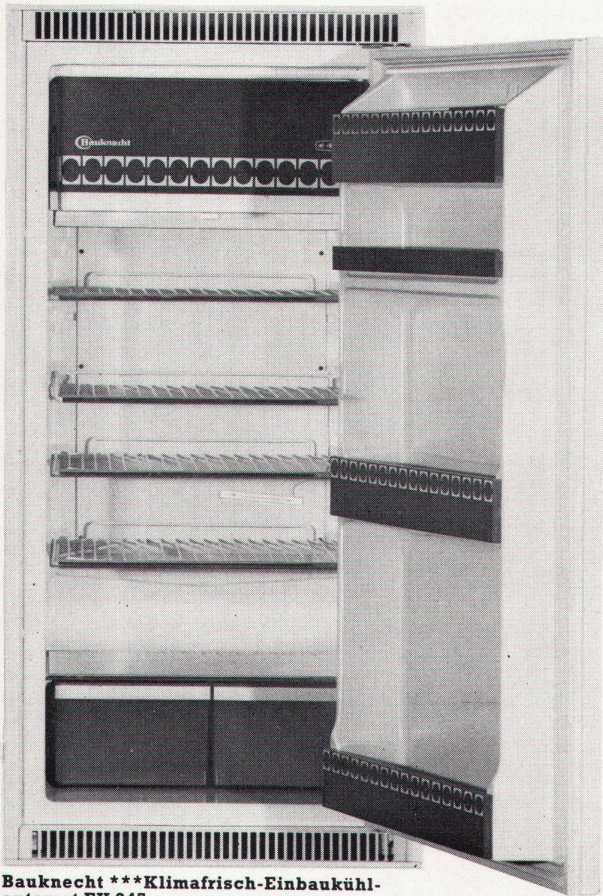


Bauknecht Einbau-Geschirrspülautomat GS 455 E
Fassungsvermögen: 10 Normgedecke. **Mit serienmässig eingebauter Entkalkungsanlage** (Ionenaustauscher). Chromstahlausführung. Doppelwandig, jetzt Schallisoliert: sehr geräuscharmer Betrieb. Total-Sprühsystem. 3 Normal- und 1 Bioprogramm. Schweizer Normmasse. Preis, alles inbegriffen, Fr. 1790.-.

- System

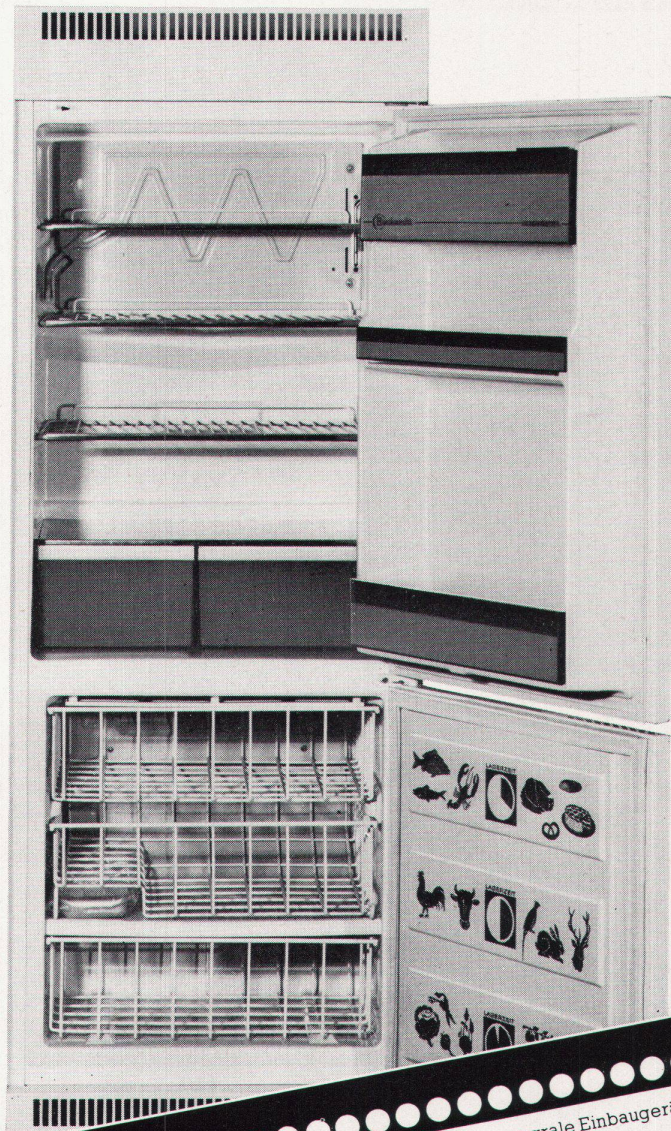
nach
Schweizer
+ Norm

Bauknecht *Klima-frisch-Einbau-Kühl/
Gefrierschrank EPD 260**
mit 2 Türen, Inhalt 255 Liter, ***Gefriersafe
85 Liter. Klimatisierter Kühlraum mit vollauto-
matischer Abtauung ohne Zusatzheizung.
Fr. 798.-.



Bauknecht *Klimafrisch-Einbaukühl-
automat EV 245**

Inhalt 245 Liter mit 28 Liter ***Gefrierfach.
Problemloser Einbau. Klimatisierter Kühlraum
mit vollautomatischer Abtauung ohne Zusatz-
heizung. Weitere Modelle nach Schweizer
Küchennorm ab Fr. 315.-.



Bauknecht
weiss, was Frauen wünschen.

Senden Sie mir die Dokumentation über das integrale Einbaugeräte-
System von Bauknecht.

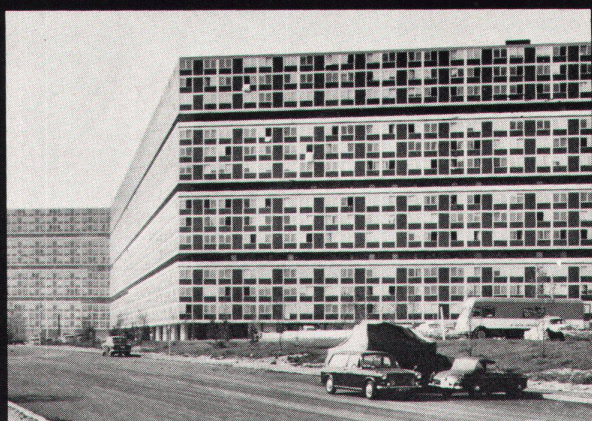
Ja

Name _____ Vorname _____
Strasse _____ PLZ/Ort _____
Bezugsquellennachweis: Bauknecht Elektromaschinen AG, 5705 Hallwil

BH10671

Alusuisse-Aluminium

auch im Wohnungsbau wirtschaftlich

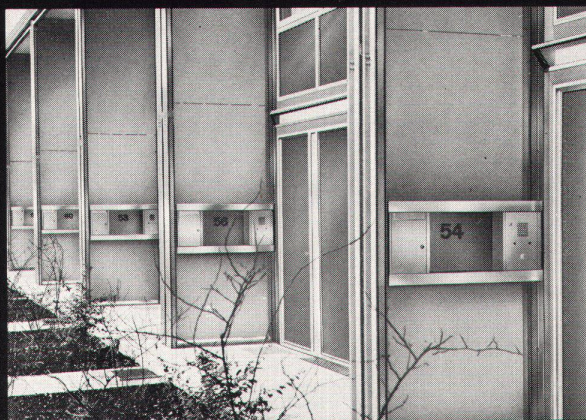


Satellitenstadt



Sonnenschutz

Ob Element für Grossüberbauung oder für das Einfamilienhaus, ob Fensterrahmen, Sonnenblenden, Brüstungen oder Briefkasten, oder gar der ganze Bau, überall bietet Aluminium Vorteile in der Funktion und im Unterhalt. Fragen Sie die Alusuisse-Fachleute.



Reihenhaussystem



Einfamilienhaus



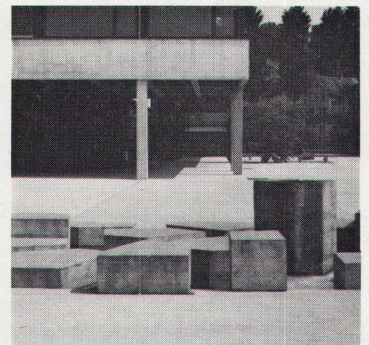
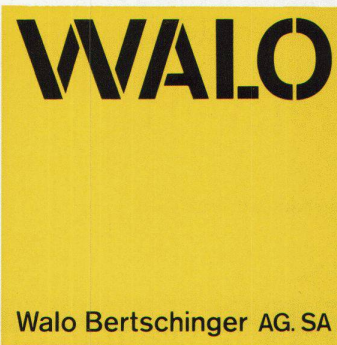
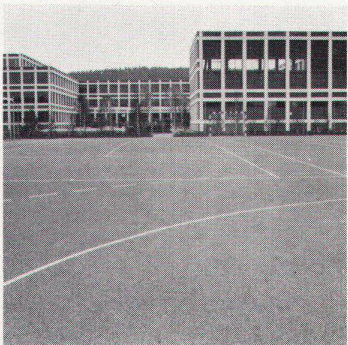
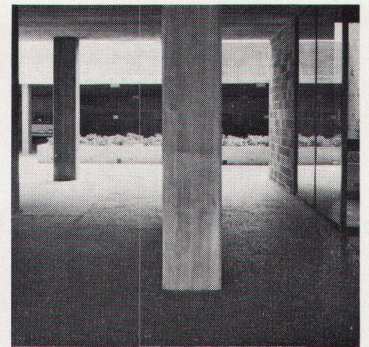
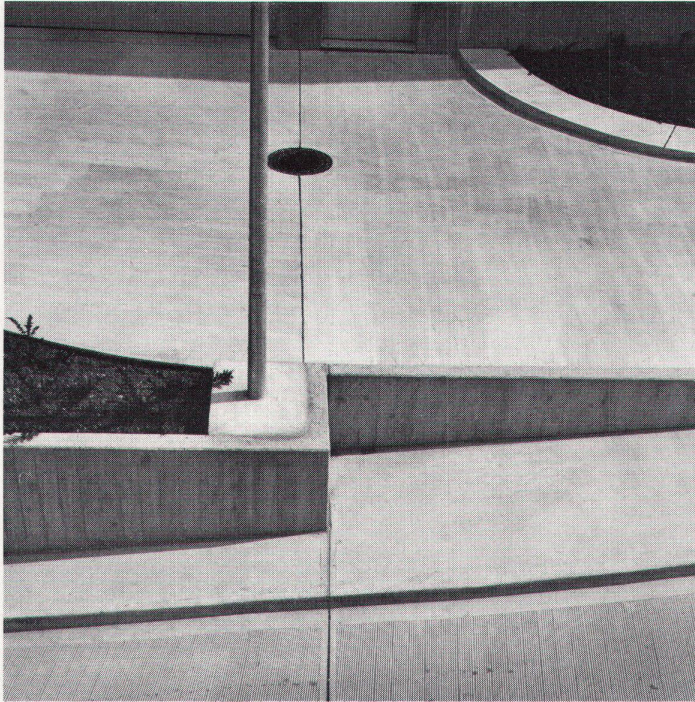
ALUSUISSE

Schweizerische Aluminium AG Buckhuserstrasse 11 8048 Zürich Telefon 01/548080



Wo unsere Arbeit in unmittelbarer Beziehung zu Architektur und Umgebung steht, ist die handwerkliche Qualität und damit die Sorgfalt auch im Detail von ganz besonderer Bedeutung.

Spezialequipen verstehen sich auf den fachmännischen Einbau von Pflasterungen verschiedenster Art, Plattenbelägen in Kunst- und Naturstein, elastischen und fußfreundlichen Belägen auf Asphalt und Kunststoffbasis. Betonbeläge in verschiedenen Farben und Strukturen, oder Kombinationen verschiedener Belagsarten.

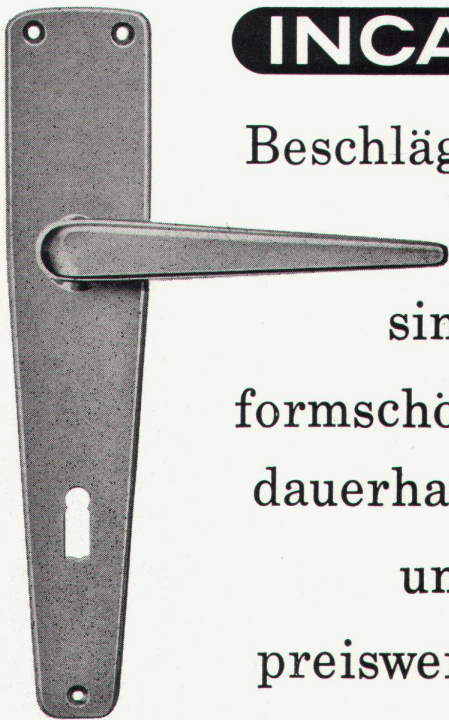


Brandschutztüren und -wände
System «STALUMIN» EMPA-geprüft
aus Kristalldrahtglas und Metall



H. Wolfermann-Nägeli
Eisen- und Metallbau
Mürtschenstrasse 16, 8048 Zürich
Telefon 01 / 52 44 12

Feuerhemmende Türen



INCA

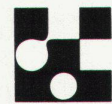
Beschläge

sind
formschön
dauerhaft
und
preiswert.

In allen Fachgeschäften erhältlich.

1a

*photolithos
clichés*



Schwitter AG

8052 Zürich, Schweiz
Thurgauerstrasse 121
Tel. 051 839955/835165

4000 Basel 9, Schweiz
Allschwilerstrasse 90
Telefon 061 388850

1000 Lausanne, Suisse
44, Avenue de la Gare
Téléphone 021 228675

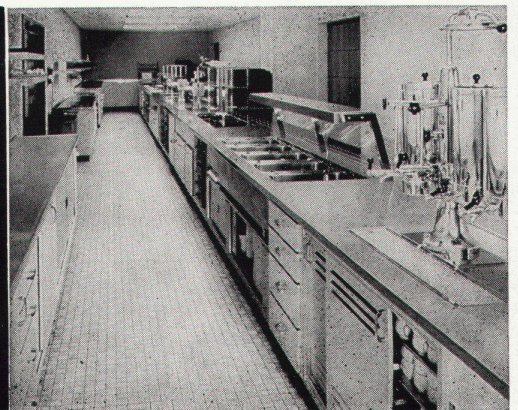
**Das Spezialunternehmen für
Planung und Fabrikation von**

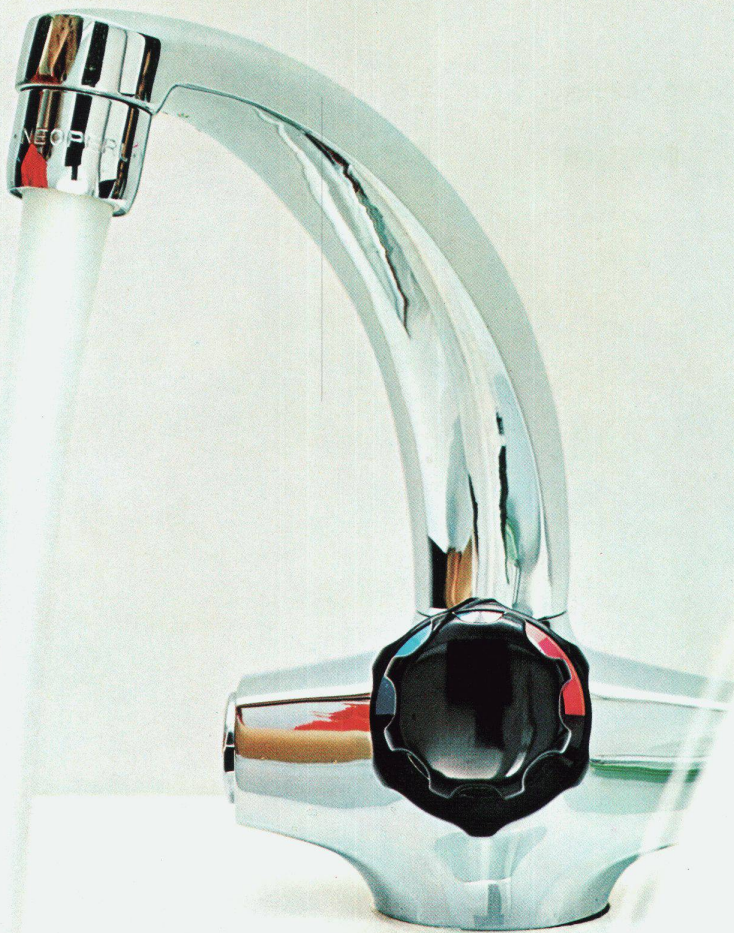
Buffetanlagen Kantinen- und
Barbuffets Kücheneinrichtungen
Kühlschränke Kühlraumisolierungen
Kühlvittrinen Ladeneinrichtungen

Imber

gegr. 1863

AG. KÜHLSCHRANKFABRIK
8045 Zürich, Haldenstr. 27, Tel. 051 - 33 13 17





KWC

KWC-Armaturen: für Menschen
mit Freude am Wohnen.
La robinetterie KWC... plaisir des
yeux, agrément du confort.





Komfort der Zukunft?—NEOMIX!

Internat. Patente.

KWC

NEOMIX ist ein neu entwickeltes Armaturenprogramm von KWC, welches langegehegte Wünsche in bezug auf Komfort, Wasserersparnis, Qualität und Preis erfüllt. Vorbei ist das langwierige Suchen nach der gewünschten Mischwassertemperatur: ein Griff, eine kleine Drehung am Temperaturwähler... und schon fließt das Wasser genau in der gewünschten Temperatur. Ausführliche Information über das NEOMIX-Armaturenprogramm liegt für Sie bereit.



**Aktiengesellschaft
Karrer, Weber & Cie., 5726 Unterkulm AG
Armaturenfabrik-Metallgiesserei-
Warmpresswerk Telefon 064/461144**

Verkaufsbüros:

4000 Basel	Claragraben 135	Tel.061/338200
3000 Bern	Schönburgstr. 41	Tel.031/421533
8005 Zürich	Pfingstweidstr. 31	Tel.051/427272
1004 Lausanne	Chemin des Rosiers 4	Tel.021/253036

Wollimex macht Teppichböden. Die Problemlosen.

Mexaflor-forte Sevonyl VS

Hart im Nehmen:

Beide Wollimex-Qualitäten – der Mexaflor-forte und der Sevonyl VS – sind zweischichtige, vollsynthetische Nadelfilz-Teppichböden aus einer 100% Grilon-Gehschicht und einer Polyester-Zwischenschicht, armiert mit Trägergewebe aus Trevira-hochfest. Hergestellt nach unserem speziellen Vernadlungsverfahren. Das macht die Wollimex-Teppichböden so extrem strapazierfähig.

Verlegen und vergessen:

Ein Teppichboden von Wollimex ist praktisch unempfindlich gegen Schmutz, Staub und Nässe. Ganz gleich, ob Sie nun den Mexaflor-forte oder den Sevonyl VS verlegen. Beide haben die gleichen, hervorragenden Eigenschaften. Denn sie wurden beide im speziellen Wollimex-Verfahren vollimprägniert. Darum sind sie so ausgesprochen pflegeleicht.

Gut und schön:

Wollimex-Teppichböden sind nicht nur strapazierfähig und pflegeleicht. Sie sehen auch schön aus.

Lassen Sie sich einmal unsere Farbkollektionen kommen. Dann werden Sie sehen, wie viele moderne Farben Ihnen zur Verfügung stehen.

Und wenn Sie mehr als 1400m² irgendwo verlegen müssen, dann haben Sie grünes Licht, Ihre eigene Vorstellung von einer Farbe einfärben zu lassen.

Ist das nicht ein ganz rosiger Vorteil?



Schön, auch wenn man an die Kosten denkt:

Wollimex-Teppichböden sind billiger, als viele denken. Und wirtschaftlich dazu.

Die schwimmende Unterlage können Sie sich sparen. Man verlegt Wollimex-Teppichböden direkt auf den Beton-Abrieb, sie bleiben wärmeisolierend und trittschalldämpfend.

Hygienisch dazu:

Die Eulan-Asept-Ausrüstung macht Wollimex-Teppichböden permanent antimikrobiell. Das ist in einem Spital so wichtig wie in einem Hotel, einem Schulhaus, einer Turnhalle, einem Badezimmer oder in einer Küche.

Auch antistatisch, wenn Sie wollen:

Und zwar permanent antistatisch. Bei Wollimex-Teppichböden liegt die «Anti-static» nicht nur auf der Oberfläche. Sie wird nach einem speziellen Verfahren «eingnadelt». Bei Wollimex hat die lästige elektrostatische Aufladung ausgespielt.



Grilon®



**Wollimex macht
die Problemlosen**



**WOLLIMEX
Teppichböden**

**MEXAFLO-FORTE®
sevOnyl VS**

COUPON:

An
Textilwerke Wollimex AG
9475 Sevelen SG
Senden Sie mir bitte mehr Informationen
über die Wollimex-Teppichböden Mexaflor-
forte und Sevonyl VS (EMPA-Testresultate,
Farbauswahl, usw.).

Name, Vorname: _____

Firma: _____

Strasse: _____

PLZ, Ort: _____

W 7



denn...

Rüegg heisst entwerfen, planen, bauen.
Rüegg heisst Individualität, Service, Wartung.
Rüegg heisst Erfahrung, jahrzehntelang,
vieltausendfach.

Rüegg heisst die Lösung
für Element-Cheminées, individuelle
Cheminées, Luxus-Cheminées.

rüegg Cheminées

BON Senden Sie mir bitte gratis und
unverbindlich Ihr Dokumentationsmaterial.

Name

w 7

Adresse

Ausschneiden und einsenden an:
Rüegg-Cheminéebau, Chapfstrasse 10,
8126 Zumikon

Sparrings

Schwedisches Regalsystem

aus 2mm Stahlblech für Wandmontage,
eingespannt oder freistehend.

Robust, formschön, preisgünstig

für Bibliotheken, Labors, Sammlungsräume,
Archive, Zivilschutzmagazine, Ladenbau
und Wohnbau.

Verlangen Sie Planungsunterlagen, Prospekte
und Preisliste beim Generalvertreter

Lüscher

Innenausbau Zofingen Tel. 062 5114 74



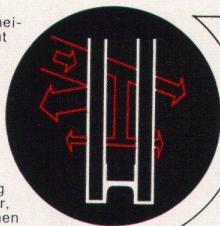
**Hitze
Blendung
STOPRAY
schützt
wirksam und dauernd**



WIE ? Die STOPRAY-Verglasung besteht aus zwei Scheiben, die durch eine entfeuchtete und filtrierte Luftschicht voneinander getrennt und am Rand durch einen geschweissten Metallsteg verbunden sind. Die Innenseite eines Glases ist mit einer dünnen Metallschicht versehen, die mehr als 70 % der auftreffenden Sonnenenergie reflektiert. STOPRAY schützt auch wirksam gegen Blendung. Das ergibt im Rauminnen eine angenehme Atmosphäre. STOPRAY wird in folgenden Farbtönen hergestellt: gold, purpur, graublau.

WO ? STOPRAY wird überall dort verwendet, wo übermäßige Sonnenwärme unerwünscht ist. Diese Verglasung ist speziell für grosse Bauten (z.B. Verwaltungen, Spitäler, Hotels, Werkstätten, Lagerhäuser usw.) geeignet. Es können dadurch bei der Wahl von Klimaanlage wesentliche Einsparungen erzielt werden.

WARUM ? Warum sollen wir noch weitere Eigenschaften aufzählen? Verlangen Sie einfach unsere Referenzliste und die technische Dokumentation.



BITTE SENDEN SIE MIR DIE STOPRAY-DOKUMENTATION

Name

Adresse

PLZ/Ort

207 ST

stopray

ist ein Patent der GLAVERBEL.
Garantie : 10 Jahre.



Glaverbel Brüssel
Das belgische Glas von Weltruf

Generalvertreter für die Schweiz: JAC. HUBER & BUEHLER
Mattenstrasse 137 - 2500 Biel 3 - Tel. 032/3.88.33 - 2.32.11

Jetzt sollten Sie dafür sorgen, dass Sie in der sonst lähmenden Sommerhitze in angenehm kühler und reiner Luft Ihr Bestes leisten können. Im Büro, im Konferenzraum, im Atelier, in der Werkstatt, im Ladengeschäft, in der Gaststätte, usw. Dazu bieten wir Ihnen die vollautomatischen Klimageräte der weltbekannten Marke



NATIONAL-Geräte haben eine besonders grosse Kühlwirkung. Ihr eingebauter Thermostat sorgt automatisch für die ge-



Von diesem «heissen» Problem kann viel für Sie abhängen!

So behalten Sie Ihre volle Arbeitslust auch an drückend heissen Sommertagen.

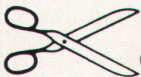
wünschte Kühle (oder im Winter für die angenehme Wärme). Die NATIONAL-Geräte schützen Sie auch vor dem ermüdenden Sauerstoffmangel durch regulierbare Frischluftzufuhr. In Konferenzräumen, Gaststätten und in allen anderen Lokalen, wo viel geraucht wird, fühlen sich selbst Nichtraucher wohl.

Denn NATIONAL-Klimageräte filtern und ersetzen die schlechte Raumluft. Eines der fünf formschönen NATIONAL-Klimageräte wird sich genau den Voraussetzungen jenes Raumes anpassen, in dem Sie sich schon lange bessere, erfrischende klimatische Verhältnisse gewünscht haben.

NATIONAL-Geräte lassen sich leicht in Wände oder Fenster einbauen.

Sie sollten auf jeden Fall diese Möglichkeit, Ihre Klimatisierungsprobleme auf einfachste Art zu lösen, kennen lernen.

Übrigens: Trotz ihrer Summe von hervorragenden Vorteilen sind die NATIONAL-Geräte sowohl im Preis wie in den Betriebskosten günstig! Verlangen Sie unverbindliche Beratung durch einen unserer Spezialisten! Telefonieren Sie uns doch gerade jetzt. Oder schicken Sie uns heute noch den nebenstehenden Coupon ein.



Ihr Fachmann soll mit mir telephonisch einen Besprechungstermin vereinbaren. Tel.: _____

Schicken Sie mir sofort Ihre Unterlagen.

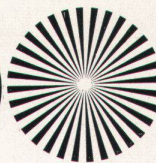
Name _____

Firma _____

Strasse _____

PLZ, Ort _____

V. Glutz-Blotzheim Nachf. AG, Solothurn
Abt. Klima und Elektrowärme
Tel. 065 2 38 76



Die abgebildete Plastik stammt vom
Luzerner Bildhauer Anton Egloff.



Argolite

Kunststoffplattenwerk
6130 Willisau LU, Tel. 045 - 6 19 12

**Was hat denn
diese Plastik
mit unseren**

Nichts. Natürlich.

Wenn es wenigstens eine Plastik
aus Kunststoff wäre. (Wir verkaufen
nämlich Kunststoffplatten, Sie
erinnern sich?) Aber ich bitte Sie,
wie bekommen wir da eine
vernünftige Beziehung.

Vielleicht so: Meine Herren, was Sie
hier sehen, ist ein Kunstwerk und
gehört eigentlich in eine Galerie.
Kunstwerke sind die ARGOLITE-
Platten natürlich auch. Aber sie
gehören auf Möbel, auf Wände, auf
Büromöbel und Restaurationstische,
in Schulhäuser und Verwaltungen.
Voilà. Und sehen Sie sich die neuen
Farben und Strukturen an.
ARGOLITE – ein Kunstwerk von
einer Kunststoffplatte.

**Kunststoffplatten
zu tun ?**

Tonwerk Döttingen
Inhalt 1 Million Liter



betontanks



für Heiz- und Dieselöl

Spezialauskleidung mit elastischer Dauerbeschichtung

Die **Doppelmantel-Kunstharzauskleidung «System Schneider»** mit Überwachung des Hohlraumes mittels Leckanzeiger erfüllt die neuen Vorschriften des Eid. Amtes für Gewässerschutz. Ausführung bei Neuanlagen und als Sanierung alter Tanks, die den heutigen Vorschriften nicht mehr genügen.

tankbau

otto schneider zürich

8057 zürich frohburgstr.188 tel.051 26 35 05

Materialboy «Geraco»

Aus Stahlrohr und Blechtafeln hergestellt, mit Fahrrollen und in gefälliger grauer Farbe gespritzt. Er bietet Platz für Zeichenmaterial, Planrollen, Ordner, Telefon und Telefonbücher, Hängemappen usw. und eignet sich deshalb als praktische Ergänzung zu Zeichenständern und stark belegten Arbeitspulten.

Höhe 78 cm, Breite 78 cm,
Tiefe 52 cm,
komplett mit Materialschale Fr. 325.-
Telefonhalter Fr. 8.-

Racher

Racher & Co. AG Marktgasse 12
8025 Zürich 1 Tel. (01) 47 92 11



Büfa Halle 6, Stand 615

isolag

Holzdecken

Isolag, AG für Decken und Isolierungen
Seestr. 355
8038 Zürich

neu



225 Liter Fr. 435.-

der
Neue ***
von
SIBIR

NORM-Einbaumodell 225 Liter
Fr. 435.-

mit 25 Liter *** Tiefkühlfach

Funktion:

NEUE Absorption,
absolut geräuschlos
und vibrationsfrei

Garantie:

5 Jahre Vollgarantie
auf die Funktion aller Teile

Erfahrung:

25 Jahre SIBIR

Kühlapparate GmbH, 8952 Schlieren

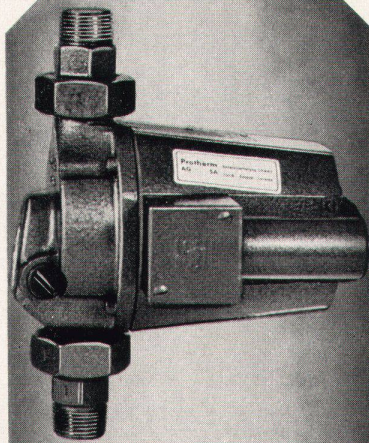
3

Protherm- stufen auf die man sich verlassen kann!



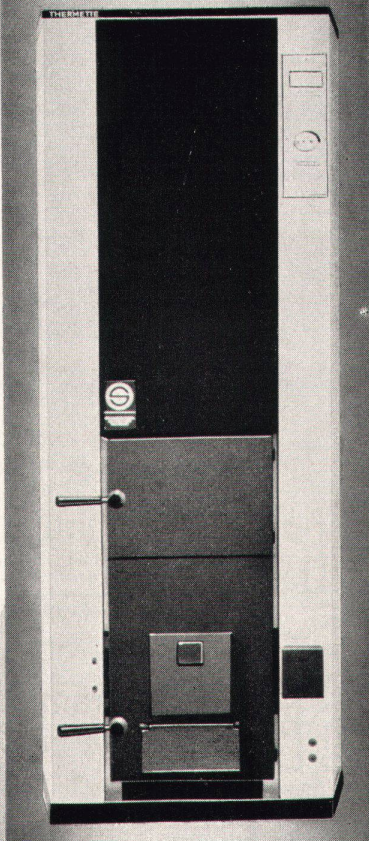
Stufe 1 Record-Gefäß

Das formschöne und leicht montierbare Druckausdehnungsgefäß auf das man sich verlassen kann. 4-1000 Liter, ab 125 Liter Membrane auswechselbar (ab Lager lieferbar).



Stufe 2 Heizungsumwälz- pumpe

Die ideale Heizungsumwälzpumpe (Fabrikat Loell) für eine Fördermenge von 500-50000 l/h alle Typen variabel Standardaustausch Kurze Lieferfristen



Stufe 3 Heizkessel

Der Heizkessel (Fabrikat Schuster) nach den modernsten Erkenntnissen gebaut, im neuen eleganten Kleid Es stehen 3 Modelle zu Verfügung

Typ UB
Heizautomat 18-35000 Kalorien (Steckfertig verdrahtet)

Typ WB
Wechselbrandkessel 15-160000 Kalorien

Typ DB
Doppelbrandkessel 18000-65000 Kalorien (kurze Lieferfristen)

An Protherm AG, Butzenstrasse 39
8038 Zürich

Bitte senden Sie mir Informations-
Unterlagen über:

- Recordgefäße
- Heizungspumpen
- Heizkessel
- Ich wünsche Besuch eines Fach-
beraters

Name _____

Strasse _____

PLZ _____ Ort _____

BON

Protherm AG
Butzenstrasse 39
8038 Zürich
Tel. 051/45 80 30

Protherm SA
Rue Jacques Dalphin 19
1227 Carouge-Genève
Tél. 022/42 07 47

protherm AG
SA

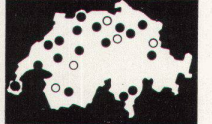
neu

Schenker Ganzmetall Raffstoren

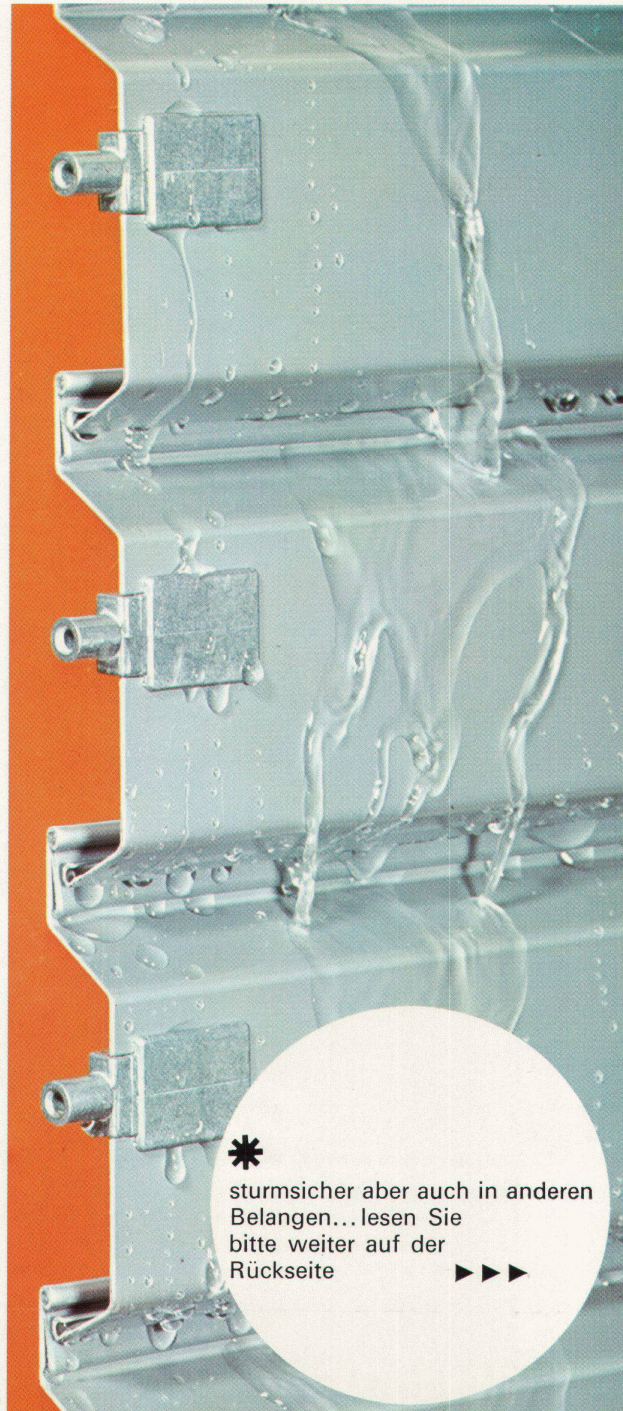
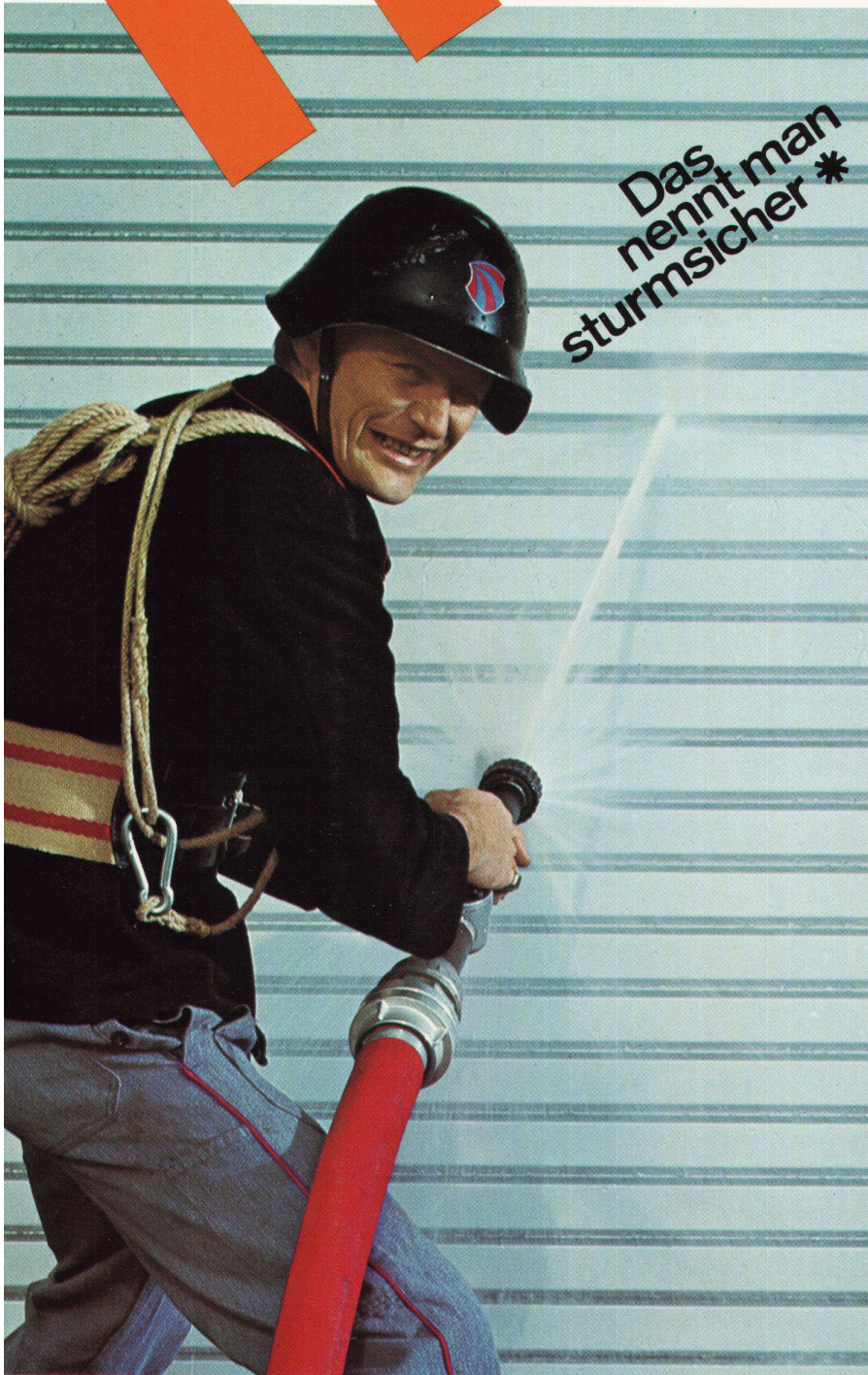
Vertretungen:
Basel, Bern, Biel, Chur,
Fribourg, Genève,
Lausanne, Locarno,
Lugano, Luzern,
Neuchâtel, St. Gallen,
Sion, Solothurn,
Winterthur, Zürich

Emil Schenker AG
5012 Schönenwerd
Telefon 064 412031

Schenker Storen



Das
nennt man
sturmsicher *



*
sturmsicher aber auch in anderen
Belangen... lesen Sie
bitte weiter auf der
Rückseite



Schenker Ganzmetall Raffstoren

Vertretungen:
Basel, Bern, Biel, Chur,
Fribourg, Genève,
Lausanne, Locarno,
Lugano, Luzern,
Neuchâtel, St. Gallen,
Sion, Solothurn,
Winterthur, Zürich

Emil Schenker AG
5012 Schönenwerd
Telefon 064 41 20 31

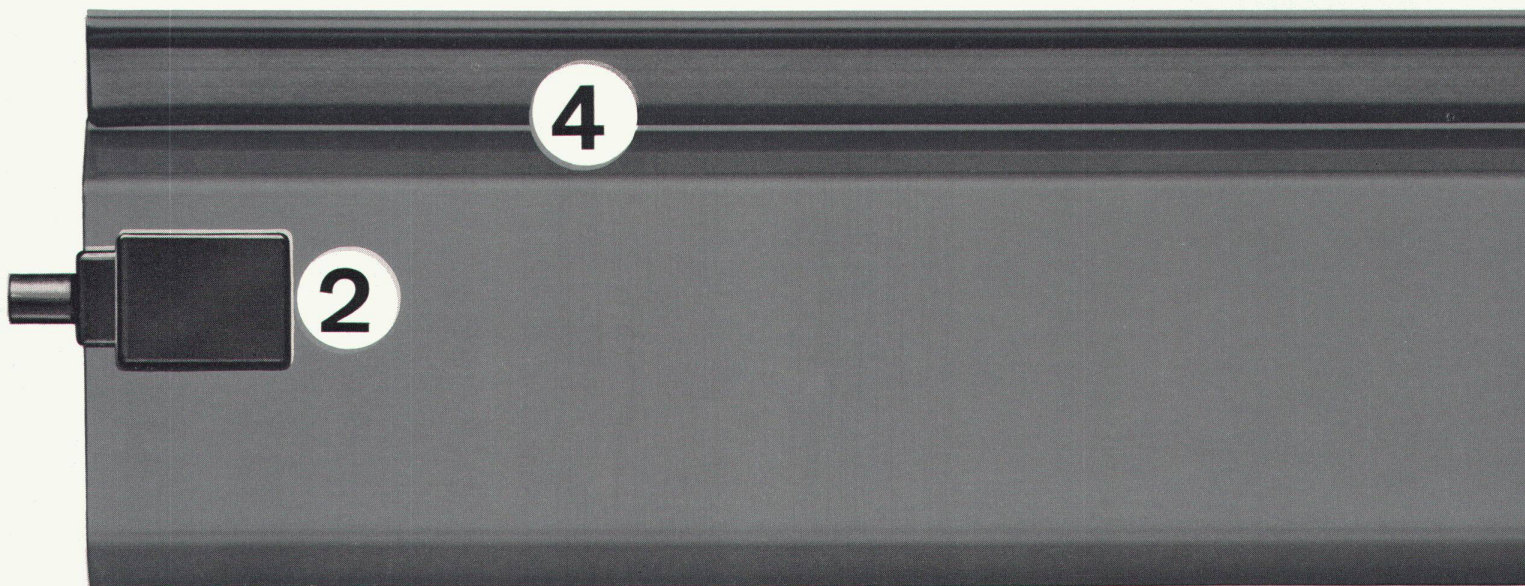
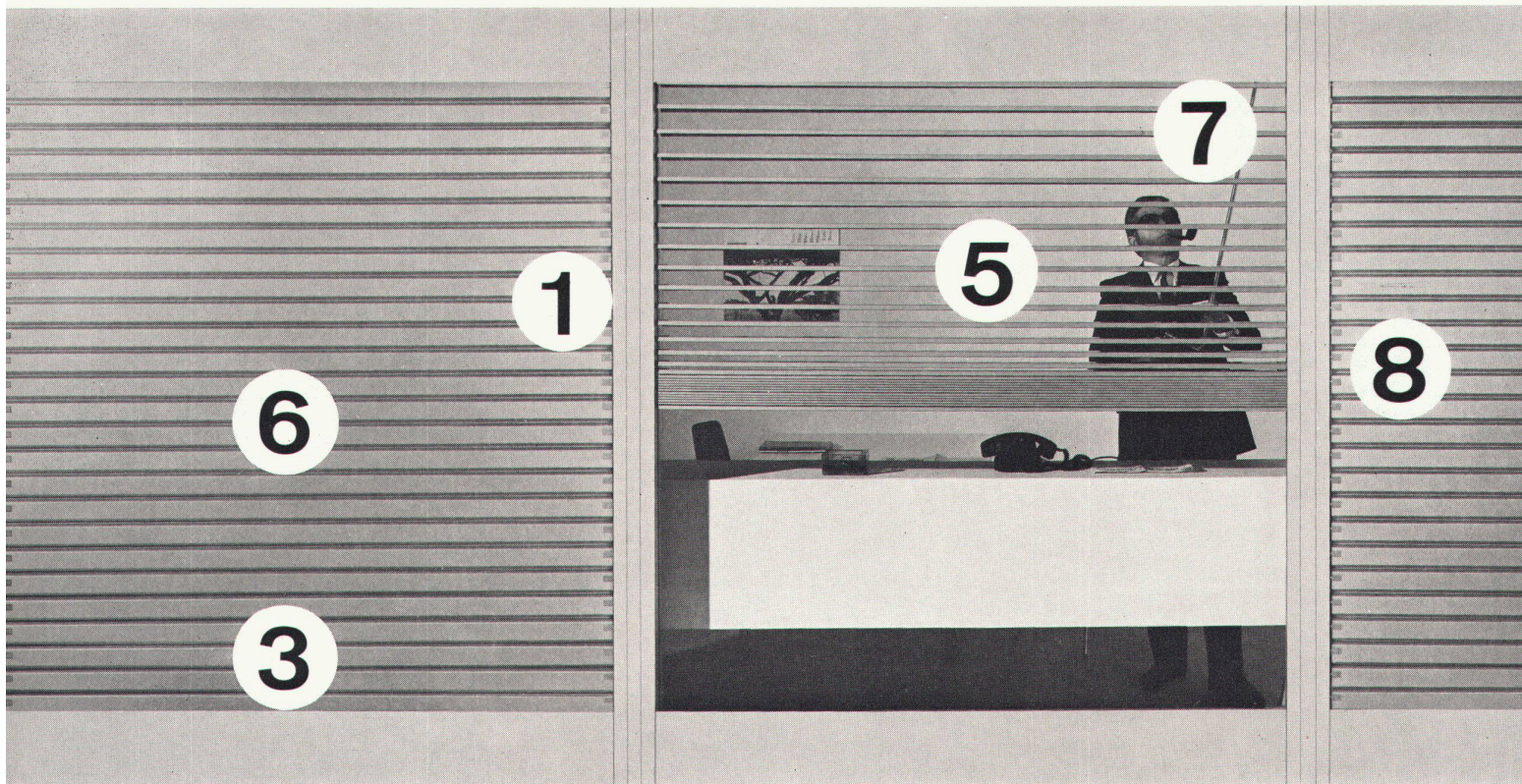
Schenker Storen



Wir präsentieren Ihnen eine wirkliche Neuheit – ein Produkt, das alle Vorteile eines Rolladens und eines Lamellenstorens in sich vereinigt.

① Sturmsicherheit dank sehr stabiler, beidseitig geführter, rollprofilierter Aluminiumlamelle ② zwangsweiser Antrieb jeder Lamelle, trotzdem an Ort und Stelle einzeln auswechselbar ③ solide, automatische Verriegelung des Storenpanzers ④ geräuscharm dank eingerollter Dämpfungslippe ⑤ freier, ungehinderter Durchblick (keine Tragbänder, keine Tragkordeln), dazu genaues Dosieren des Lichteinfalles ⑥ optimaler Verdunkelungseffekt ⑦ Einbau in normalen Raffstoren-Sturz, kein Rolladenkasten nötig (spez. Einbaumasse beachten) ⑧ architektonische Gestaltungsmöglichkeiten dank neuartiger Spezialprofilierung

Bitte verlangen Sie unsere Sonderdokumentation



Armierungsstähle

Armierungsnetze

Ablaufleitungen
aus Gusseisen,
plastifiziertem Stahl
und
Kunststoff

Schachtabdeckungen
und Strassenroste

Ausrüstungen für Kläranlagen

Druckrohre, Formstücke und Armaturen
aus Gusseisen
für Wasser- und Gasleitungen

Heizkessel

Radiatoren
und Heizwände

Heizölbehälter

Cheminée-Einsätze

Baumaschinen, Krane, Förderanlagen

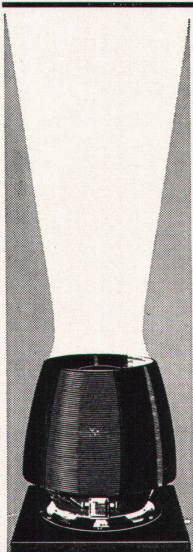
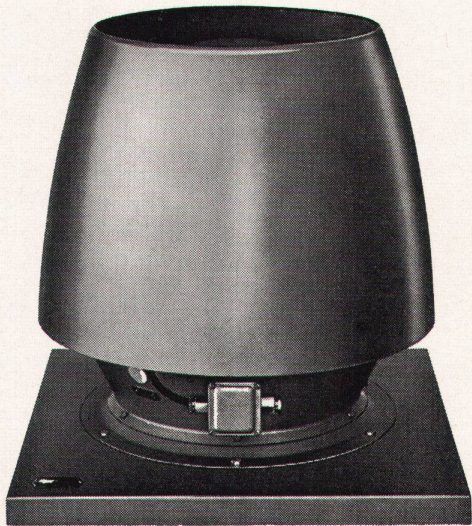
VON ROLL AG.
4563 Gerlafingen



**Qualitätsprodukte
für den Hoch- und
Tiefbau**

VON ROLL

DACHLÜFTER Typ HJA



Dachlüfter, Typ HJA, ist ein technisch hochentwickelter Abluft-Ventilator. Die geringen Abmessungen sowie die formschöne Ausführung ermöglichen ein harmonisches Einfügen in jedes Exterieur. Die Abluft wird senkrecht ausgeblasen. Hierdurch werden Verschmutzungen in der Aufenthaltszone sowie in der Umgebung des Ventilators vermieden. Der Ventilator hat einen sehr guten Wirkungsgrad und einen niedrigen Schallpegel. Die Ausrüstung ist robust und wetterbeständig.

Fordern Sie Prospekt und Angebot an!

Werner Kuster AG, 4132 Muttenz 2 / Basel

Hofackerstrasse 71, Tel. (061) 42 12 55
Ffilialen in: Lausanne, Tel. (021) 25 01 68,
Zürich/Wallisellen, Tel. (051) 93 40 54


NORDISK VENTILATOR CO
AKTIESELSKAB NÆSTVED DANMARK

**11. BIENNALE
DER PLASTIK
ANTWERPEN
MIDDELHEIMPARK
6. JUNI – 3. OKTOBER
1971**



Heinrich Schneider

Der Schulhausbau aus der Sicht des Lehrers

Ein Beitrag für Architekten, Behörden und Schulen
70 Seiten, 72 Photos, Zeichnungen und Pläne
kartoniert, Fr./DM 16.–

Nach einer kurzen Bestandesaufnahme und einem Exkurs über das Kind und seine Umwelt werden eingehend die wichtigen Kriterien dargelegt. Ein Abschnitt ist schulreformerischen Gedanken gewidmet. Den Schluß bilden schematische Plan-skizzen möglicher Lösungen.

Verlag werk Winterthur

Industriestraße 8, 8401 Winterthur, Telefon 052 29 44 21

RESOPAL®

**3 Jahrzehnte
Qualitäts-Kunststoffplatte**

Oberflächen: matt + glanz, naturmatt, Kristall
Porenstruktur, Relief-Textil und -Streifen
Formate mm: 2120×1020/915 – 2800×1250 – 3650×1250
Stärken mm: 1,3 und 0,9 Sonderausführung auf Anfrage

O. SOMMER 4900 Langenthal – Telefon 063 2 07 14

Es gibt verschiedene Arten,
Böden gegen Schall, Feuchtigkeit und Kälte zu isolieren.

Die attraktivste heisst Siftnyl

Abgesehen von der Tatsache, dass Siftnyl ein vollwertiger Teppichbodenbelag und nicht ein Filz- oder Hartbelag ist, liegt seine besondere Stärke in der Isolationsfähigkeit und Schallabsorption. Bei der heutigen Bauweise wirkt Siftnyl wahre Wunder. Dank der ausgezeichneten Schalldämpfung braucht sich niemand mehr das Fernsehprogramm seiner Mithausbewohner anzuhören. Die Nachbarin mit dem Fussleiden darf ruhig wieder ihre Gesundheitszoccoli tragen. Auch das monotone Schreibmaschinengeklapper aus dem Büro obenan verstummt. Ein isolierender Zwischenboden vermag den Trittschall kaum vollständig aufzufangen. Siftnyl tut dies auch ohne Zwischenboden. Er kann direkt auf Zement oder Beton verlegt werden, ist er doch fäulnis- und wasserbeständig. Das spart Baukosten! Denn dieser Teppich schützt nicht nur gegen Schall, sondern ist ebenso wirksam gegen Kälte und Feuchtigkeit, weil diese nicht durchdringen können. Wenn Sie sich aber trotzdem den Luxus leisten, Siftnyl auf einem Zwischenboden zu verlegen, dann haben Sie bei der Isolation ein Maximum erreicht. Siftnyl ist in drei Schichten aufgebaut. Einer Gehschicht aus senkrecht stehenden,

federnden Nylonknöpfen, einer PVC-Zwischenschicht, die fest mit einem Juterücken verbunden ist, und einer elastisch wirkenden Filzunterschicht. Er ist aber kein gewöhnlicher Spann- oder Auslegeteppich, sondern ein ausgereifter Strapazierbelag, der selbst nach Jahren intensivster Benützung kaum an seinem Aussehen einbüsst. Auch der grösste Feind des Teppichs, der Rollstuhl, kann Siftnyl nichts anhaben. Besonders im Wohnbereich bedeutet Siftnyl eine optische und finanzielle Aufwertung Ihrer Objekte. Als Strapazierbelag höchster Qualität aber eignet er sich speziell für Büros, Verkaufslokale, Schulhäuser, Kinos, Schalterhallen, usw. Und dies alles zu einem Preis, der jedem Vergleich mit andern gleichgelagerten Bodenbelägen standhält. Deshalb ist Siftnyl ein Volltreffer unter den Teppichbelägen, der Ihre volle Aufmerksamkeit verdient. Ein guter Grund, mit dem untenstehenden Coupon weiteres Informationsmaterial und Ihre eigene Siftnyl-Kollektion zu verlangen.



1 Nylon-Gehschicht 2 PVC-Zwischenschicht 3 Nadelfilzbelag 4 Boden



Sift trifft...

Siftnyl-Generalvertretung
A. Krite
Sonnhaldestrasse 14
8030 Zürich
Tel. 051/47 98 47

11 000 m² Siftnyl, verlegt in der Überbauung
Waldheimstrasse, Bern.
Architekten: E. Rikart-Petitjean und Heinz Kröppli, Bern.

Coupon

Papier nimmt ja bekanntlich vieles an. Deshalb möchte ich Siftnyl selber kennenlernen. Senden Sie mir bitte unverbindlich das versprochene Material.

Name _____

Adresse _____

Culligan.

Wasseraufbereitung



**Wenn der Architekt nicht daran denkt –
denkt der Installateur daran
(an die Wasseraufbereitung)**

**Wenn der Installateur nicht daran denkt –
denkt der Bauherr daran
(an die Wasseraufbereitung)**

**Wenn der Bauherr nicht daran denkt –
denkt seine Frau daran
(an weiches Wasser)**

Hauptsitz Schweiz: CULLIGAN (Switzerland) AG, Route de Genève, 1033 Cheseaux, Telefon (021) 91 23 61
Niederlassung Bern: CULLIGAN (Schweiz) AG, Konsumstrasse 6-8, 3007 Bern, Telefon (031) 45 21 41
Niederlassung Wallis: CULLIGAN (Schweiz) AG, Av. de la Gare 32, 1950 Sion, Telefon (027) 2 92 28 / 29
Niederlassung Zürich: CULLIGAN (Schweiz) AG, Seestrasse 233, 8700 Küsnacht ZH, Telefon (051) 90 57 66

*Das Volk hat sich mit überwältigendem
Mehr für den Umweltschutz entschieden*

*Der fortschrittliche und verantwortungs-
bewußte Architekt entscheidet sich für
die Lärmbekämpfung*

Lärmbekämpfung	Planung
Raumakustik	Berechnung
Bauakustik	Beratung
Bau- und raumakustische Messungen	

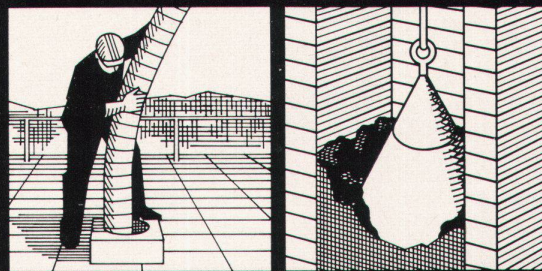
Büro für akustische Beratungen

Hellmuth Kolbe, Akustiker und Toningenieur AES

8304 Wallisellen Zielackerstraße 6
Tel. 01/ 93 22 81 Studio 052/ 33 15 15

Sprechen wir über Kamine

Über sie wissen wir Bescheid. Wir kennen ihre kleinen und grossen Krankheiten. Kamine werden undicht, versottet und zerstört. Bei Umstellung von festen auf flüssige Brennstoffe ist eine Anpassung des Querschnittes nötig usw. Rufen Sie uns an. Wir kommen gerne unverbindlich bei Ihnen vorbei und beraten Sie.



Das REGAFLEX-Verfahren.
Einsatzrohr aus
Chromnickelstahl.

Kamin-Innenabdichtung.
Patent «Schöbel-R-Verfahren».

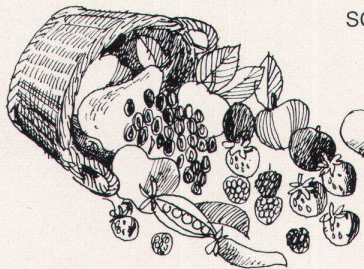
Camino

Heinz Marty, Spezialfirma für Kaminbau
Albisstrasse 27, 8134 Adliswil, Telefon 051 9133 63

Fangen Sie den Sommer für den Winter ein



Herrlich,
im Sommer können Sie einkaufen und im kalten Winter
sonnenreife Früchte genießen.

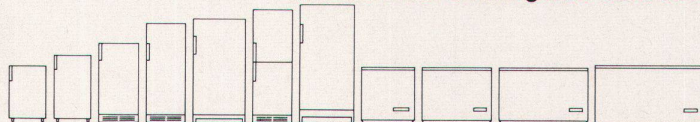


Ihre Familie wird sich über den
abwechslungsreichen
Speisezettel freuen.

Glauben Sie nicht,
dass es jetzt Zeit wäre, an ein eigenes
Gefriergerät zu denken?

Wählen Sie für sich
den besten Electrolux unter 11 Gefriertruhen und -Schränken.
Electrolux Gefriergeräte schon ab Fr. 548.-

**Electrolux bietet Ihnen mehr Sicherheit,
achten Sie auf unseren 24-Stundendienst mit Tiefkühlgut-Garantie.
Alle Electrolux Gefriergeräte sind SIH geprüft.**



Electrolux

Electrolux Küche und Klima AG, Postfach, 8021 Zürich, Tel. 01 52 22 00

GANZ

Ganz & Cie AG
 Telefon 051/96 22 62
 Telex 54 629 ganz ch
 Dorfstrasse 441
 CH-8424 Embrach

**Ganz
 Baukeramik**

8424 Embrach



Klinkerganz AG
 Telefon 051/96 25 25
 Telex 55 303 embri ch
 Bülacherstrasse 1109
 CH-8424 Embrach

Kachelöfen, Cheminées
 Schwimmbäder, Verkleidungen

Planungs-Büro. Grösste Auswahl in Wand- und Bodenplatten
 Auslieferungslager bedeutender europäischer Werke **Japan Mosaik**

Alleinhersteller

Embri-Klinker
 Embri-Color

salzgeflammt feuergeflammt
 glasierte Boden- und Wandplatten

einfarbig

Lieferant von
 Italo-Marmor-Terrazzo



«Kerama»-Ausstellungs-Pavillon: Schönste Plattenschau der Schweiz

Ausstellungsräume
Hotels **Geschäftshäuser**
Restaurants **Krankenhäuser**

Einfamilienhäuser *Verwaltungen*
Bungalows *Schulen*
Mehrfamilienhäuser *Kommunalbauten*

Ateliers
Kindergärten

Diese Aufzählung liesse sich beliebig fortsetzen, denn die Anwendungsmöglichkeiten von Stoecklin spannungsarmer Rohfaser sind unbegrenzt. Sie erlaubt eine individuelle Farbwahl

und behält ihre dekorative Struktur auch nach mehreren Anstrichen. Wo immer es wohnliche Wände geben soll, gilt: Stoecklin spannungsarme Rohfaser ist gut und geschmackvoll.

Stoecklin spannungsarme Rohfaser



SWISS
 PAPER

Stoecklin & Co. Papierfabrik CH - 4144 Arlesheim



Schweiz

TK-A
EINBAU-VERTEILUNGEN FÜR
 STUDIOS, WOHNUNGEN, BÜROS, RESTAURANTS USW.
 MODELLE MIT 2, 3, 4, 5, 6, 7, 8, 9 und 12 Sicherungen, Sicherungsautomaten, Schalter usw.

GARDY SA GENÈVE
MONTAGE-WERKSTÄTTEN FLEXSHOP

GENÈVE · ECUBLENS · SITTEN ·
 NEUENBURG · ZÜRICH ·
 CHUR · BASEL ·
 LUGANO ·
 BERN ·



Renesco-Spezialisten machen öfters eine Sumpftour

Manchmal fliesst durch Mauern und Böden das Wasser in einer Weise, dass selbst die anspruchsloseste Maus entsetzt das Weite sucht. Und leider fliesst dasselbe Wasser niemals im gleichen Tempo wieder dorthin, wo es hergekommen ist. Sondern es wird je länger je mehr. Und dann miefst es bedenklich im ganzen Haus, und dem objektiven Betrachter bleibt nur eine Definition: Sumpf!

Glücklicherweise gibt es die Renesco-Spezialisten mit den kühlen Köpfen. Die begnügen sich nicht nur mit einem guten Rat, sondern beheben mit Tat den Schaden in Kürze. Sie rotten das Übel aus – mit Sumpf und Stiel. Mit ihren modernsten Abdichtungsmethoden verhindern sie, dass neues Wasser eindringen kann. Und zurück bleiben trockene Böden und Wände.

Diese Erfolge sind den Renesco-Leuten nicht in den Schoss gefallen. Jahrelang wurde geforscht, entwickelt und geprüft. Bis wir die Lösungen hatten, die Sie brauchen. Und für besonders hartnäckige Fälle haben wir noch immer eine Lösung gefunden. Und sollten wir einmal keine haben, so werden wir eine entwickeln. Speziell für Sie.

Deshalb sind die Sumpftouren unserer Leute auch durchaus als ehrenhaft zu bezeichnen – und bei den Kunden beliebt.



renesco

René Schmid + Co. AG
Chemische Baustoffe
Abdichtungen im Hoch- und Tiefbau
Schaffhauserstrasse 359 8050 Zürich
Telefon 051 46 46 92

Unser Ausführungsprogramm umfasst u.a.:

- Abdichtungen gegen Grund-, Hang- und Meteorwasser im gesamten Hoch- und Tief-, Stollen- und Tunnelbau. (Beachten Sie unser kostensparendes System zur Abdichtung von Tiefgaragen.)
- Fein-Injektionen als Abdichtung gegen Flüssigkeit und zu thermischen Isolationszwecken
- Ölwanneisolationen nach den Eidg. Gewässerschutz-Vorschriften
- Behandlung von Betonstrassen zur Erhöhung der Frost- und Tausalzbeständigkeit
- Projektierung wirtschaftlicher, bautechnisch vereinfachender und zeitsparender Abdichtungssysteme
- Forschung und Entwicklung neuer Produkte, Verfahren und Maschinen in den Sektoren Bauchemie und Kunststoffe

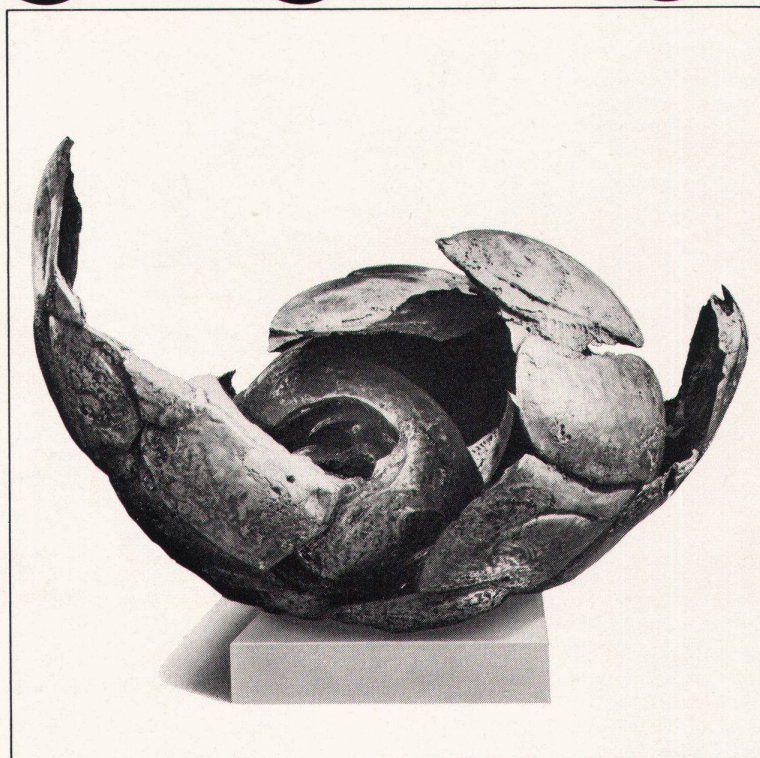
In der Kunst ist das Beste gut genug

(Goethe)

Wenn Sie das nächstmal mit der SBB von Olten nach Bern oder Luzern fahren, setzen Sie sich zur Abwechslung einmal in Fahrtrichtung auf die linke Seite. Leisten Sie sich, wenn der Zug den Oltener Bahnhof verlassen hat, einen Blick aus dem Fenster. Nur einige Minuten dauert's etwa, bis Sie auf dem Rasen vor dem Verwaltungsgebäude der Walter Franke AG in Aarburg ein seltsames Metallgebilde entdecken können. Von weitem sieht es aus wie eine überdimensionierte Muschel. Oder wie eine aufgeknackte Riesennuss...

Weil Ihnen der Schnellzug bei 80 km Stundengeschwindigkeit nicht genügend Zeit für weitere Enträtselungsversuche gönnt, haben wir beschlossen, Ihnen diese Plastik von Erwin Rehmann aus Laufenburg hier einmal von ganz nah zu zeigen. Und um auch das Geheimnis um ihre Bedeutung zu lüften, lassen wir den Künstler hier gleich selbst zum Worte kommen:

«In meiner Plastik 'Kraft der Entfaltung' wird ein Wesen sichtbar, das wie ein Samenkorn aus einem eigenen Zentrum heraus nach aussen drängt, sich aufreißt und immer mehr Raum einfängt. Auch das Material Chromnickelstahl habe ich so gestaltet, dass diese gleiche innere Kraft, das gleiche Werden und Sich-Öffnen zum Ausdruck kommt. Bei allem wird aber durch die anpolierte Oberfläche etwas Frohes und Strahlendes herausgeholt. Die Legierung Chromnickelstahl strömt ein



heiteres, junges, lebendiges, kraftvolles inneres Wesen aus. Diese individuelle, ursprüngliche Energie der Materie wird gerade aus dem Kontrast zum gewalzten und genormten Industrieblech, das bei Walter Franke AG verarbeitet wird, noch stärker zum Ausdruck kommen».

Entwicklung, Entfaltung, Dynamik – hier sehen wir eine erste Parallele zu unserer Firma und ihren Zielen. Dazu kommt aber als weitere Gemeinsamkeit auch die künstlerische Verwertung eines Materials, das mit Walter Franke AG in engstem Zusammenhang steht: Chromnickelstahl. Eines der dauerhaftesten, unverwüchlichsten und widerstandsfähigsten Metalle. Ein Material, mit dem wir schon seit Jahrzehnten Erfahrung haben: als Spezialisten für Bau-Normelemente, für Spültische in Haushalt und Gewerbe, für Grossküchen und für den Apparatebau.

Gerade auf diesen Gebieten – und nicht nur in der Kunst – ist nur

das Beste gut genug. Und damit wir Sie und uns immer wieder daran erinnern können, haben wir dieser Chromnickelstahl-Plastik auf unserem Fabrikareal einen Ehrenstandplatz eingeräumt.

Denn ob nun mit diesem Werk die Kunst den Chromnickelstahl oder der Chromnickelstahl die Kunst würdigt – so oder so: Ehre, wem Ehre gebührt.

FRANKE

Walter Franke AG, 4663 Aarburg, Telefon 062/41 21 21

Spezialist für Grossküchen, Haushaltküchen, Zivilschutzküchen, Spültische und Abdeckungen, Spitaleinrichtungen, Bau-Normelemente, Apparatebau.