

Mehrfamilienhaus Rainpark Brügg bei Biel : Architekten Atelier 5, Architekten und Planer, Bern

Autor(en): [s.n.]

Objektyp: **Article**

Zeitschrift: **Das Werk : Architektur und Kunst = L'oeuvre : architecture et art**

Band (Jahr): **58 (1971)**

Heft 7: **Mehrfamilienhäuser**

PDF erstellt am: **07.07.2024**

Persistenter Link: <https://doi.org/10.5169/seals-45048>

Nutzungsbedingungen

Die ETH-Bibliothek ist Anbieterin der digitalisierten Zeitschriften. Sie besitzt keine Urheberrechte an den Inhalten der Zeitschriften. Die Rechte liegen in der Regel bei den Herausgebern.

Die auf der Plattform e-periodica veröffentlichten Dokumente stehen für nicht-kommerzielle Zwecke in Lehre und Forschung sowie für die private Nutzung frei zur Verfügung. Einzelne Dateien oder Ausdrucke aus diesem Angebot können zusammen mit diesen Nutzungsbedingungen und den korrekten Herkunftsbezeichnungen weitergegeben werden.

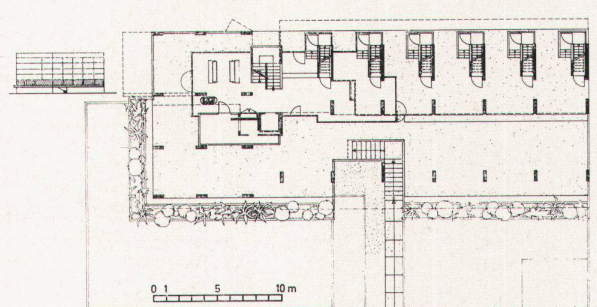
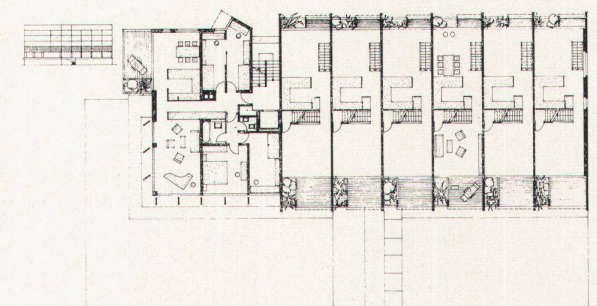
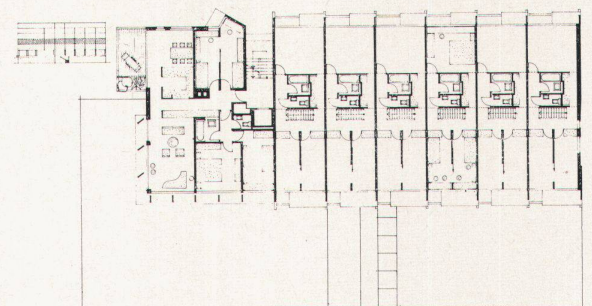
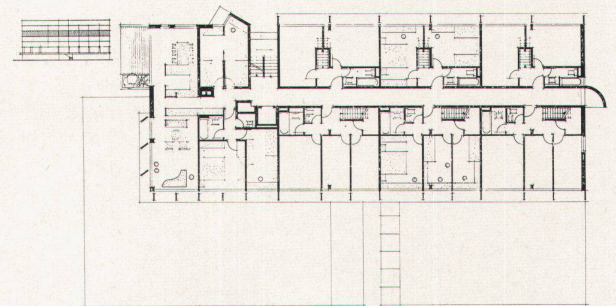
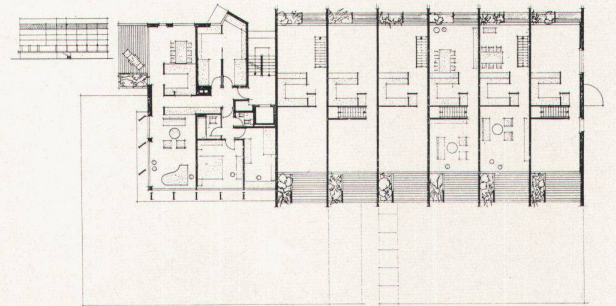
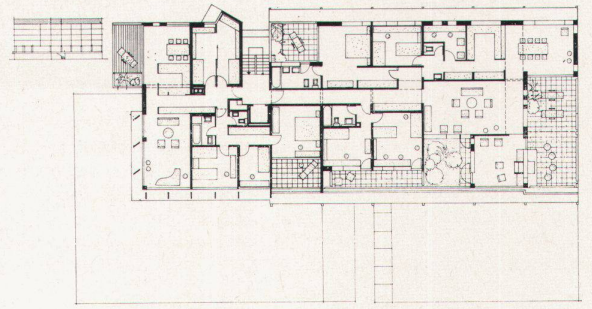
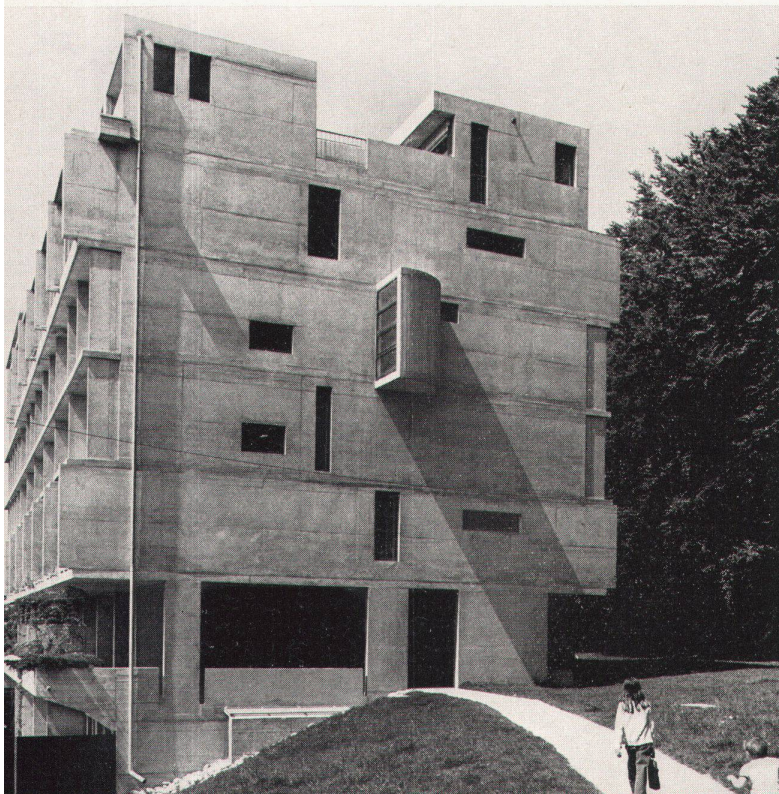
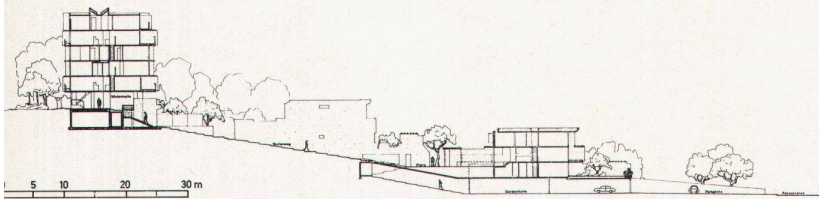
Das Veröffentlichen von Bildern in Print- und Online-Publikationen ist nur mit vorheriger Genehmigung der Rechteinhaber erlaubt. Die systematische Speicherung von Teilen des elektronischen Angebots auf anderen Servern bedarf ebenfalls des schriftlichen Einverständnisses der Rechteinhaber.

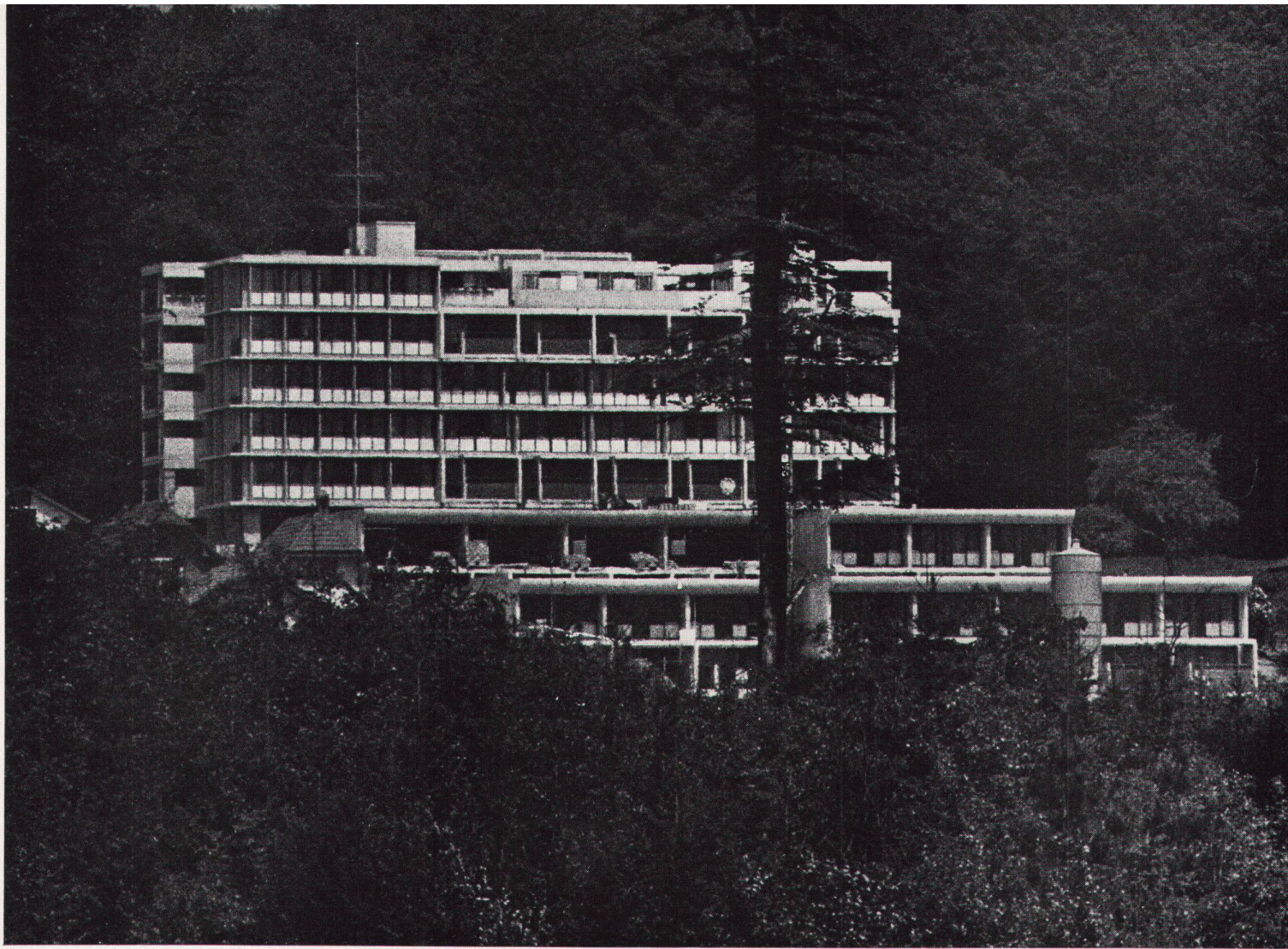
Haftungsausschluss

Alle Angaben erfolgen ohne Gewähr für Vollständigkeit oder Richtigkeit. Es wird keine Haftung übernommen für Schäden durch die Verwendung von Informationen aus diesem Online-Angebot oder durch das Fehlen von Informationen. Dies gilt auch für Inhalte Dritter, die über dieses Angebot zugänglich sind.

Mehrfamilienhaus Rainpark Brügg bei Biel

Architekten: Atelier 5, Architekten und Planer, Bern
Ingenieur: E. Pfister SIA, Olten und Bern
Generalunternehmung: GAG, Biel
1969/70
Photos: Balthasar Burkhard, Bern





Das große Mehrfamilienhaus liegt im obersten Teil der Gesamtanlage. Es werden 20 Wohnungen in sieben verschiedenen Typen angeboten, darunter sind 12 Duplexwohnungen. Das Eingangsgeschoß kann als Schlechtwetter-Spielplatz verwendet werden

L'immeuble d'habitation se trouve dans la partie supérieure de l'ensemble qui comprend 20 appartements de 7 types différents, dont 12 appartements duplex. Le niveau d'entrée peut servir de place de jeu en cas de mauvais temps

The large detached house is situated at the top of the total complex. There are offered 20 flats of 7 different types, including 12 duplex apartments. The entrance level can be utilized as a play area in bad weather

