

Experimenteller Wohnhauskomplex in Genua : Architekt Renzo Piano, Genua

Autor(en): [s.n.]

Objektyp: **Article**

Zeitschrift: **Das Werk : Architektur und Kunst = L'oeuvre : architecture et art**

Band (Jahr): **58 (1971)**

Heft 7: **Mehrfamilienhäuser**

PDF erstellt am: **16.07.2024**

Persistenter Link: <https://doi.org/10.5169/seals-45049>

Nutzungsbedingungen

Die ETH-Bibliothek ist Anbieterin der digitalisierten Zeitschriften. Sie besitzt keine Urheberrechte an den Inhalten der Zeitschriften. Die Rechte liegen in der Regel bei den Herausgebern.

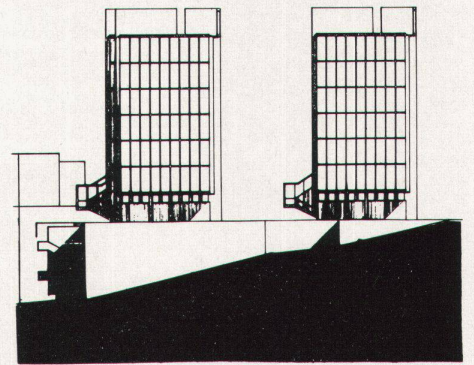
Die auf der Plattform e-periodica veröffentlichten Dokumente stehen für nicht-kommerzielle Zwecke in Lehre und Forschung sowie für die private Nutzung frei zur Verfügung. Einzelne Dateien oder Ausdrucke aus diesem Angebot können zusammen mit diesen Nutzungsbedingungen und den korrekten Herkunftsbezeichnungen weitergegeben werden.

Das Veröffentlichen von Bildern in Print- und Online-Publikationen ist nur mit vorheriger Genehmigung der Rechteinhaber erlaubt. Die systematische Speicherung von Teilen des elektronischen Angebots auf anderen Servern bedarf ebenfalls des schriftlichen Einverständnisses der Rechteinhaber.

Haftungsausschluss

Alle Angaben erfolgen ohne Gewähr für Vollständigkeit oder Richtigkeit. Es wird keine Haftung übernommen für Schäden durch die Verwendung von Informationen aus diesem Online-Angebot oder durch das Fehlen von Informationen. Dies gilt auch für Inhalte Dritter, die über dieses Angebot zugänglich sind.

Experimenteller Wohnhauskomplex in Genua



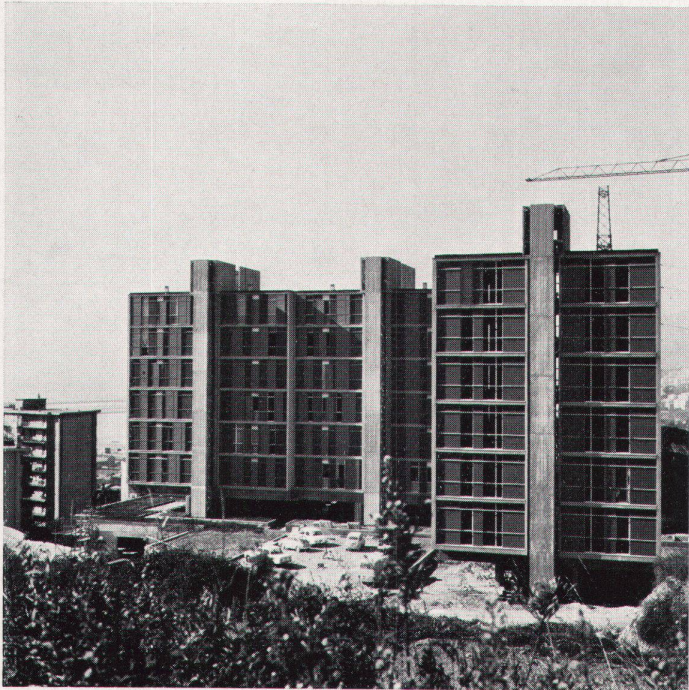
Architekt: Renzo Piano, Genua
1968

Der experimentelle Wohnhauskomplex in Genua besteht aus einer soliden Primärstruktur von vorgespanntem Beton und leichten, eingesetzten Wandelementen als Sekundärstruktur. Der Wohnkomplex besteht aus 5 sechsgeschossigen Wohnhäusern mit gemeinsamem Sockelgeschoß

Le groupe d'habitation expérimental à Gênes comprend une structure primaire solide en béton précontraint et une structure secondaire en légers éléments muraux incorporés. L'ensemble comprend 5 immeubles locatifs à 6 niveaux, avec étage en sous-sol commun

The experimental housing complex in Genoa consists of a solid primary structure of pre-stressed concrete and light, separately mounted wall elements as the secondary structure. The complex consists of 5 six-storey houses with common basement level





Die undurchsichtigen Außenwände der Wohnungen sind Sandwichplatten mit Kunststofffüllung und nach außen mit einem undurchlässigen Granulat bestrichen; dazwischen sind vom Boden zur Decke durchgehende Fensterwände mit verschiebbaren Läden

Les murs extérieurs opaques des appartements sont en panneaux sandwich avec couche synthétique incorporée et revêtement granulé imperméable; ils sont interrompus par des parois-fenêtres continues montant du sol au plafond et dotées de volets mobiles

The opaque external walls of the flats are sandwich panels with synthetic fill-in elements, coated on the outside with an impermeable granulate; in between there are glazed walls reaching from floor to ceiling, with adjustable shutters

