

Zeitschrift: Das Werk : Architektur und Kunst = L'oeuvre : architecture et art
Band: 58 (1971)
Heft: 1: Planen und Bauen für die Ferien

Werbung

Nutzungsbedingungen

Die ETH-Bibliothek ist die Anbieterin der digitalisierten Zeitschriften. Sie besitzt keine Urheberrechte an den Zeitschriften und ist nicht verantwortlich für deren Inhalte. Die Rechte liegen in der Regel bei den Herausgebern beziehungsweise den externen Rechteinhabern. [Siehe Rechtliche Hinweise.](#)

Conditions d'utilisation

L'ETH Library est le fournisseur des revues numérisées. Elle ne détient aucun droit d'auteur sur les revues et n'est pas responsable de leur contenu. En règle générale, les droits sont détenus par les éditeurs ou les détenteurs de droits externes. [Voir Informations légales.](#)

Terms of use

The ETH Library is the provider of the digitised journals. It does not own any copyrights to the journals and is not responsible for their content. The rights usually lie with the publishers or the external rights holders. [See Legal notice.](#)

Download PDF: 17.10.2024

ETH-Bibliothek Zürich, E-Periodica, <https://www.e-periodica.ch>

Rivaltect hält Brenn- und Treibstoffe in Fesseln.

Wenn Tanks über- oder auslaufen sollten.



Rivaltect, der öldichte Schutzanstrich für Auffang- und Schutzwannen aus Beton, entspricht den eidgenössischen Bestimmungen für Gewässerschutz.*

Denn Rivaltect widersteht dauerhaft allen Mineralölen, wie Heizöl, Petrol, Dieselöl u. a. Und auch verdünnten Alkalien.

Rivaltect haftet auch auf feuchter Unterlage, vermag im Beton entstehende

Risse bis zu 2 mm Breite zu überbrücken, enthält keine feuergefährlichen Lösungsmittel und ist praktisch geruchlos.

All das macht Rivaltect zum Schutzanstrich, der wirklich fesselt. Damit Grundwasser klar und lauter weiterfliessen kann.

*Technische Tankvorschriften vom 27. Dez. 1967, Anhang 7, definitiver Ausweis Nr. 04.14.69.

Rivaltect

für Auffangwannen, die wirklich halten



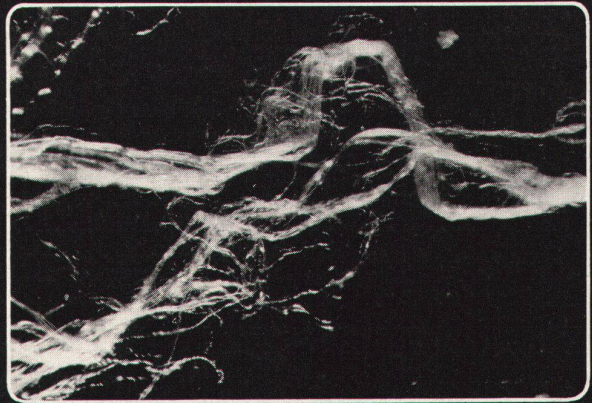
MEYNADIER

MEYNADIER + Cie AG, Zürich, Lausanne, Bern, Luzern, Bellinzona, Chur.

Unsere Schmiedstätten: Vulkane



Wir nutzen, was die Natur unter Tausenden von Grad Celsius und in Jahrmillionen schuf: Asbest. Verblüffend sind die Eigenschaften dieses Minerals, das sich im Eruptivgestein gebildet hat. Es ist feuerfest, korrosions-sicher, chemisch beständig, zugfest wie bester Stahl und in Fasern ($>1/10.000$ mm) spaltbar. Diese Asbestfasern (Bild rechts) betten wir in Portlandzement und schaffen damit eine Synergie: Asbestzement. Den Produkten, die daraus für moderne Bausysteme entstehen, geben wir den Namen «ETERNIT». Das ist unser Marken-zeichen und Ihre Garantie für einen hochwertigen Bau-stoff.



Eternit®

Gesetzlich geschützte Marke für Asbestzement-Produkte