

Objektyp: **Advertising**

Zeitschrift: **Das Werk : Architektur und Kunst = L'oeuvre : architecture et art**

Band (Jahr): **58 (1971)**

Heft 7: **Mehrfamilienhäuser**

PDF erstellt am: **14.08.2024**

### **Nutzungsbedingungen**

Die ETH-Bibliothek ist Anbieterin der digitalisierten Zeitschriften. Sie besitzt keine Urheberrechte an den Inhalten der Zeitschriften. Die Rechte liegen in der Regel bei den Herausgebern.

Die auf der Plattform e-periodica veröffentlichten Dokumente stehen für nicht-kommerzielle Zwecke in Lehre und Forschung sowie für die private Nutzung frei zur Verfügung. Einzelne Dateien oder Ausdrucke aus diesem Angebot können zusammen mit diesen Nutzungsbedingungen und den korrekten Herkunftsbezeichnungen weitergegeben werden.

Das Veröffentlichen von Bildern in Print- und Online-Publikationen ist nur mit vorheriger Genehmigung der Rechteinhaber erlaubt. Die systematische Speicherung von Teilen des elektronischen Angebots auf anderen Servern bedarf ebenfalls des schriftlichen Einverständnisses der Rechteinhaber.

### **Haftungsausschluss**

Alle Angaben erfolgen ohne Gewähr für Vollständigkeit oder Richtigkeit. Es wird keine Haftung übernommen für Schäden durch die Verwendung von Informationen aus diesem Online-Angebot oder durch das Fehlen von Informationen. Dies gilt auch für Inhalte Dritter, die über dieses Angebot zugänglich sind.

LONZA

CIBA-GEIGY



**BBC**  
BROWN BOVERI



**VOITH**



C Schlotterbeck  
Automobile AG Basel



**Holland America Line**



**AMMANN**



brun



ZieglerPapier

# Sie können uns nicht vergessen.

Denn Lonsicar A<sup>®</sup> hat Betonböden dieser Firmen hart gemacht. So hart, widerstandsfähig, problemlos, dass man sie beruhigt vergessen darf.

Wo enorme Gewichte lasten, wo schwere Gegenstände fallen, wo reger Verkehr herrscht, liegen mit Lonsicar A<sup>®</sup> bewehrte Hartbetonböden. Abschleiffest liegen sie in

Fabrikhallen. Schlagfest. Liegen auf Parkplätzen. Gleitsicher.

Sie sind auf Flugplätzen zu finden, in Kraftwerkanlagen, Ausstellungshallen und Schlachthöfen. Sie schützen Treppen und Unterführungen. Und sie widerstehen, widerstehen jahrelang. Man kann sie vergessen, weil sie problemlos sind.

## LONZA Pioniere und Partner.

LONZA AG, 4002 Basel. Werke in Visp, Lalden, Sins, Schweizerhalle. Forschungslaboratorien in Fribourg, Visp, Basel, Sins. Tochtergesellschaften in Sins, Bodio, Weil/Waldshut (BRD), Säckingen (BRD), Fair Lawn, N.J. (USA).

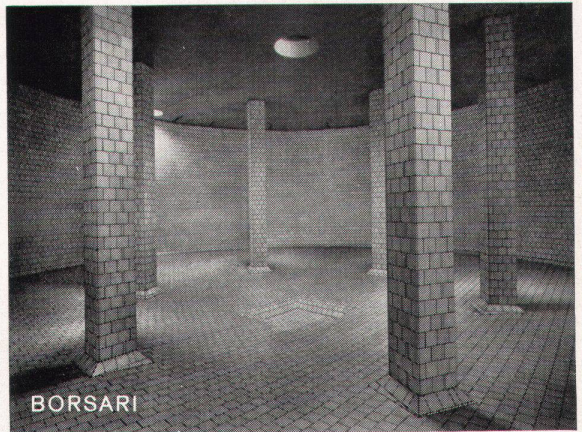
# Wettbewerb

Für einen Wandschmuck im Foyer zum Singsaal des neuen Bezirksschulhauses veranstalten die Einwohnergemeinde Oftringen und die Aargauische Kulturstiftung Pro Argovia einen Wettbewerb. Teilnahmeberechtigt sind alle Maler und Bildhauer, die im Kanton Aargau wohnen oder ein Bürgerrecht im Aargau besitzen.

Für die beiden sich gegenüberliegenden Wände des Foyers zum Singsaal ist eine dekorative Wandgestaltung zu entwerfen. Den Teilnehmern ist freigestellt, die Aufgabe farbig, plastisch (Relief) oder eventuell farbig-plastisch kombiniert zu lösen.

Die Wettbewerbsunterlagen können schriftlich bezogen werden beim Sekretariat der Bezirksschule Oftringen. Die Eingabefrist für die Entwürfe läuft am 30. September 1971 ab.

**Einwohnergemeinde Oftringen  
Aargauische Kulturstiftung Pro Argovia**



Flughafen-Immobilien-Gesellschaft Zürich-Kloten 7 Tanks total 5600 m<sup>3</sup> Schweröl

## Heizöltanks aus Stahlbeton mit Keramikplatten- oder Polyester-Auskleidung, System Borsari

Über 60 Jahre Erfahrung  
Erstklassige Referenzen

Keine Korrosion  
Kein Unterhalt

### **Borsari & Co., Zollikon-Zürich**

Tel. (051) 65 86 55

Gegründet 1873

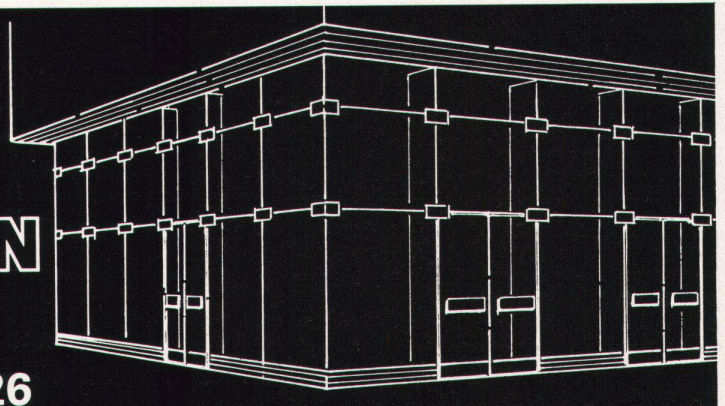
## Ganzglasbau verlangt Erfahrung und Leistungsfähigkeit. Brüllmann bietet beides!

Brüllmann vereinigt  
im eigenen Betrieb:  
Glashärtungsanlage  
Beschlägefabrikation  
Metallbau  
...und vor allem,  
Brüllmann montiert selbst,  
mit eigenem Fachpersonal,  
kurzfristig, termingenaue

# BRÜLLMANN

Glas- und Metallbau  
8280 Kreuzlingen  
Telex 77189

**Telefon 072-82326**



werk-Buch 1

Monica Hennig-Schefold/Inge Schaefer

### Frühe Moderne in Berlin

92 Seiten, 108 Photos, 22 Planskizzen, broschiert  
Fr./DM 14.-

Das vorliegende Buch gibt Arbeiten der begabtesten und bekanntesten Architekten der ersten dreißig Jahre unseres Jahrhunderts wieder und weist damit auf diesen für die heutige Architektur bedeutsamen Zeitabschnitt hin.

### Verlag *werk*

Industriestraße 8, 8401 Winterthur

werk-Buch 3

Herausgegeben von Lucius Burckhardt und  
Urs Beutler

### Terrassenhäuser

90 Seiten, illustriert, broschiert Fr./DM 14.-

Eine Sammlung von ausgeführten Terrassenhäusern und -siedlungen, die versucht, Möglichkeiten für die Terrassenbebauung als neue Bautypologie zu zeigen.

Jetzt gibt es das

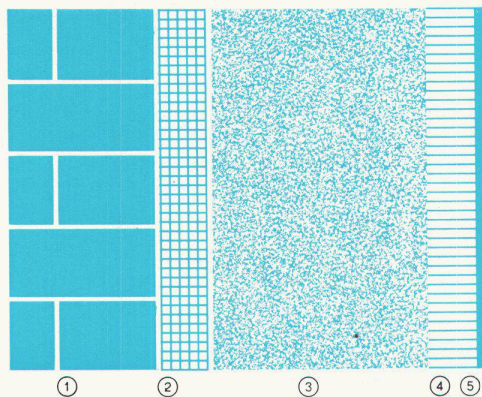
# MARMORAN<sup>®</sup> Verputz-System

**NEU**  
von  
**HAUSER**

## Alt

1. Mauerwerk
2. Zementanwurf
3. Grundputz
4. Fertigputz
5. Farbanstrich

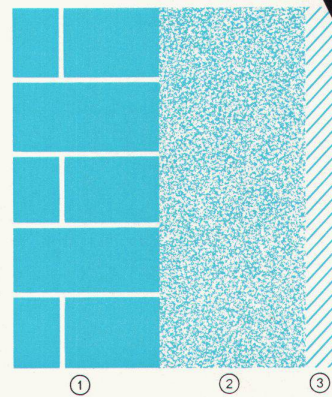
Zeitbedarf für  
Putzaufbau  
6-8 Wochen



## Neu

1. Mauerwerk
2. MARMORAN GRUNDPUTZ
3. MARMORAN DECKPUTZ

Zeitbedarf für  
Putzaufbau  
2-3 Wochen



## Zeitgewinn 4-5 Wochen Kostensparnis Arbeitsvereinfachung

Die rationellste Lösung Ihres Verputz-Problems ist das MARMORAN Verputz-System. Es besteht aus MARMORAN GRUNDPUTZ, einem mit hydraulischen Bindemitteln hergestellten und mit Kunststoffen vergütetem Trockenmörtel und MARMORAN DECKPUTZ, dem bekannten kunststoffgebundenen Deckputz.

Beide Produkte können innen und aussen von Hand oder mit Maschinen verarbeitet werden.



Ein dichtes, sinnvoll auf die ganze Schweiz verteiltes Netz von technischen Beratern oder der speziell ausgebaute Baustellen-Service steht Ihnen jederzeit zur Verfügung. Verlangen Sie die vollständige MARMORAN-Dokumentation mit Farbkarte (45 Farbtöne) und Verputzmustern.

**HERMANN HAUSER AG**

Spezialist für kunststoffgebundene Verputze  
8604 VOLKETSCHWIL/ZH  
Telefon (01) 86 47 44

Heer

MARMORAN erhalten Sie auch bei Ihrem Baumaterialien-Händler



# Syntolan macht Karriere!

Teppichböden in Büros sind wirtschaftlich und bringen Atmosphäre.

Der kahle, nüchterne Büroraum wird zum angenehmen, repräsentativen Arbeitsplatz. Mit Teppichboden-Büros löst man heute Personalprobleme.

Syntolan von Fabromont trotz allen Rollstühlen. Er wurde speziell dafür konzipiert – durch und durch vollsynthetisch – absolut strapazierfest.

Syntolan – hart im Nehmen, weich im Geben: tropfenden Schirmen, ausge-

laufenem Nagellack, scharfen Absätzen und falsch serviertem Pausenkaffee trotz er mit «keep smiling».

Elektronische Büromaschinen, Maxi- und Mini-Computer kriegen keine «Migräne» mehr. Syntolan ist absolut antistatisch. Lästiges Elektrisieren infolge statischer Aufladung fällt weg.

Lange Putzfrauen-Nächte werden kürzer, Reinigungskosten kleiner.

Syntolan hält Raumwärme und reduziert Heizkosten.

syntolan

syntolan quick-step

fabrolan

fabrolan decora

Syntolan, der vollsynthetische Büro-Teppichboden von Fabromont.

Ein Schweizer Qualitätsprodukt mit internationaler Karriere.

## fabromont<sup>AG</sup>

Fabrik textiler Bodenbeläge  
3185 Schmiten/Schweiz  
Telefon 037 361555 Telex 36162

Verkauf nur durch den Fachhandel.

