

Objektyp: **Advertising**

Zeitschrift: **Das Werk : Architektur und Kunst = L'oeuvre : architecture et art**

Band (Jahr): **58 (1971)**

Heft 1: **Planen und Bauen für die Ferien**

PDF erstellt am: **15.09.2024**

### **Nutzungsbedingungen**

Die ETH-Bibliothek ist Anbieterin der digitalisierten Zeitschriften. Sie besitzt keine Urheberrechte an den Inhalten der Zeitschriften. Die Rechte liegen in der Regel bei den Herausgebern.

Die auf der Plattform e-periodica veröffentlichten Dokumente stehen für nicht-kommerzielle Zwecke in Lehre und Forschung sowie für die private Nutzung frei zur Verfügung. Einzelne Dateien oder Ausdrucke aus diesem Angebot können zusammen mit diesen Nutzungsbedingungen und den korrekten Herkunftsbezeichnungen weitergegeben werden.

Das Veröffentlichen von Bildern in Print- und Online-Publikationen ist nur mit vorheriger Genehmigung der Rechteinhaber erlaubt. Die systematische Speicherung von Teilen des elektronischen Angebots auf anderen Servern bedarf ebenfalls des schriftlichen Einverständnisses der Rechteinhaber.

### **Haftungsausschluss**

Alle Angaben erfolgen ohne Gewähr für Vollständigkeit oder Richtigkeit. Es wird keine Haftung übernommen für Schäden durch die Verwendung von Informationen aus diesem Online-Angebot oder durch das Fehlen von Informationen. Dies gilt auch für Inhalte Dritter, die über dieses Angebot zugänglich sind.



# wie isolieren Sie Zweischalen- Mauerwerk?

Mit Mineralfaser-Platten? Gut so!  
Sie verlangen günstigen Isolierwert?  $\lambda = 0,029 \text{ kcal/mh } ^\circ\text{C bei } 0^\circ\text{C}$   
Sie wünschen ein hohes Raumgewicht?  
Genügen  $45 \text{ kg/m}^3$ ?  
Wir haben ausserdem Platten mit  $70$  und  $100 \text{ kg/m}^3$ .  
Und Stärken ab  $25 \text{ mm}$ .  
Angenehme Verarbeitung. Starke Karton-Verpackung.  
Handliches Format. Prompte Lieferung.

Keine Frage: Sie isolieren Zweischalen-Mauerwerk

# Roclaine-113 <sup>mit</sup>

Geben Sie uns Konstruktion, Beheizungsart  
und Erstellungsort Ihres Projektes bekannt.

Wir berechnen Ihnen die wirtschaftliche Isolierstärke.

Lieferung von Roclaine-113 durch den Baumaterialhandel oder durch

**Schneidegg**  
Schneider + Co. AG, Isolierungen und Industriebedarf  
8401 Winterthur  
Scheideggstrasse 2, Telefon 052 89 21



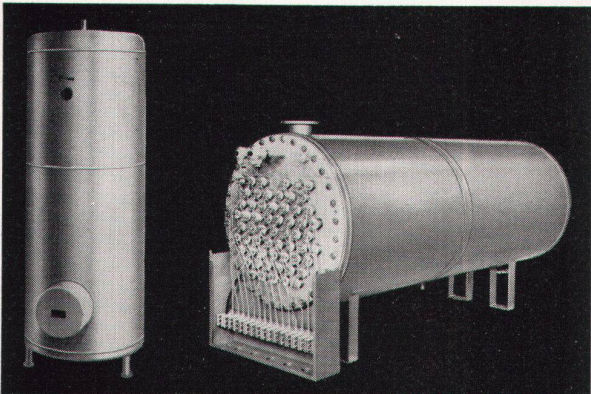


## Elektrische Durchlauf-erhitzer

Accum mit ausziehbarem Register Leistungsbereich bis 600 kW

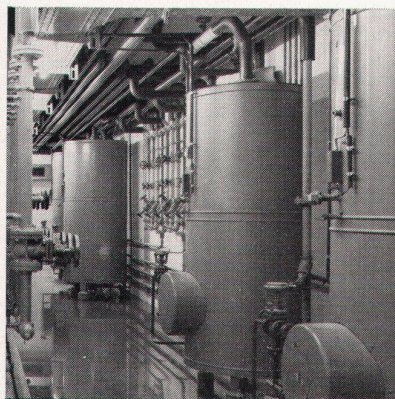
Betriebsdruck normal 6kp/cm<sup>2</sup> auf Wunsch Spezialanfertigung für höheren Druck Elektrische Boiler

# Accum



## Gegenstrom- apparate Wärme- austauscher

Material und Form aller Apparate jahrzehntelang erprobt, funktions-, zweckgerecht



Elektrische und kombinierte Boiler bis 10000 l Inhalt Elektrische Dampfkessel SVDB

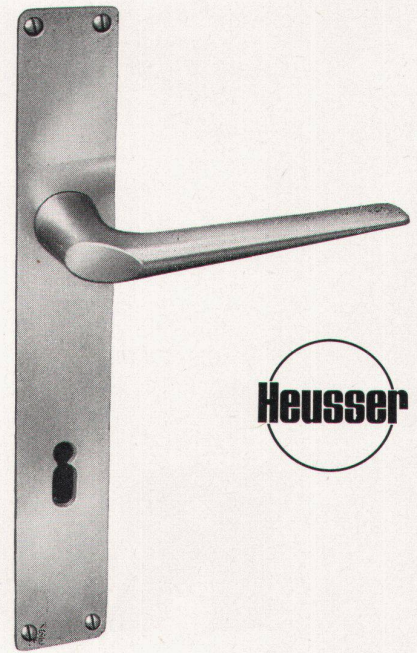
Accum AG  
8625 Gossau ZH 051 78 64 52

## Türdrücker Oliven Stossgriffe

usw. aus



modern  
hygienisch  
dauerhaft



## Schlossfabrik Heusser Murgenthal

Bezug über den Fachhandel

## Steiner- Ladenbau die wirtschaftliche Lösung.



Karl Steiner

# STEINER

Hagenholzstrasse 60, 8050 Zürich  
Telefon 051/50 10 10