

# **Einfamilienhaus in Bunnik bei Utrecht Holland : Architekt Bertus Mulder, Utrecht**

Autor(en): **[s.n.]**

Objektyp: **Article**

Zeitschrift: **Das Werk : Architektur und Kunst = L'oeuvre : architecture et art**

Band (Jahr): **58 (1971)**

Heft 9: **Einfamilienhäuser**

PDF erstellt am: **13.07.2024**

Persistenter Link: <https://doi.org/10.5169/seals-45079>

## **Nutzungsbedingungen**

Die ETH-Bibliothek ist Anbieterin der digitalisierten Zeitschriften. Sie besitzt keine Urheberrechte an den Inhalten der Zeitschriften. Die Rechte liegen in der Regel bei den Herausgebern.

Die auf der Plattform e-periodica veröffentlichten Dokumente stehen für nicht-kommerzielle Zwecke in Lehre und Forschung sowie für die private Nutzung frei zur Verfügung. Einzelne Dateien oder Ausdrucke aus diesem Angebot können zusammen mit diesen Nutzungsbedingungen und den korrekten Herkunftsbezeichnungen weitergegeben werden.

Das Veröffentlichen von Bildern in Print- und Online-Publikationen ist nur mit vorheriger Genehmigung der Rechteinhaber erlaubt. Die systematische Speicherung von Teilen des elektronischen Angebots auf anderen Servern bedarf ebenfalls des schriftlichen Einverständnisses der Rechteinhaber.

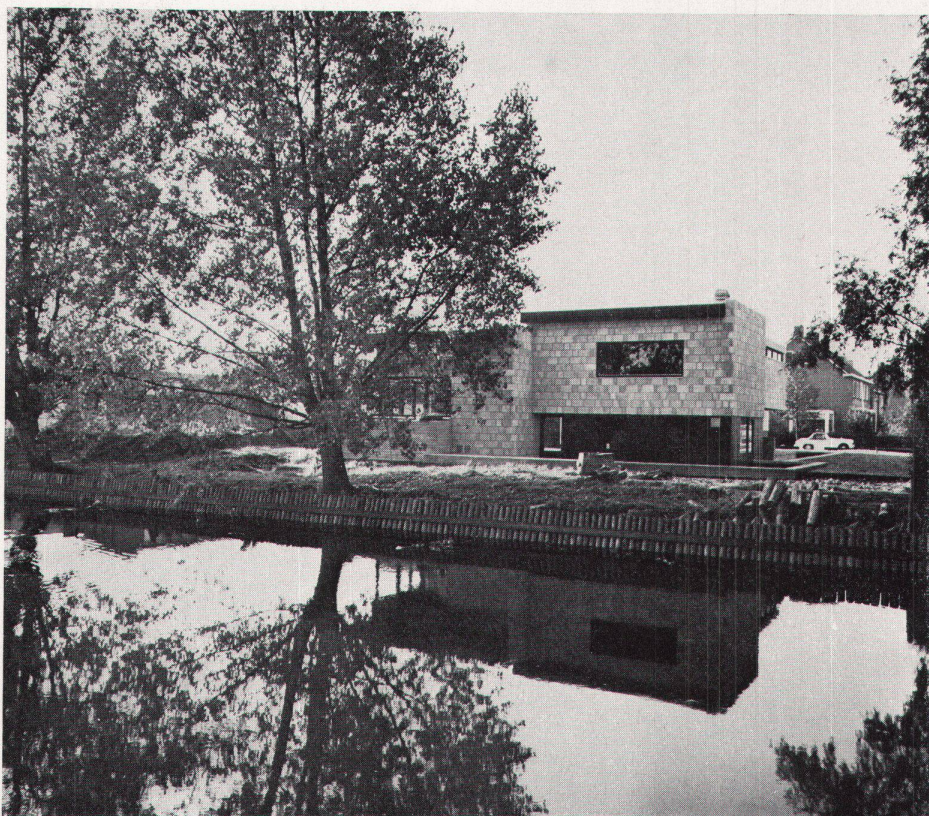
## **Haftungsausschluss**

Alle Angaben erfolgen ohne Gewähr für Vollständigkeit oder Richtigkeit. Es wird keine Haftung übernommen für Schäden durch die Verwendung von Informationen aus diesem Online-Angebot oder durch das Fehlen von Informationen. Dies gilt auch für Inhalte Dritter, die über dieses Angebot zugänglich sind.



## Einfamilienhaus in Bunnik bei Utrecht, Holland

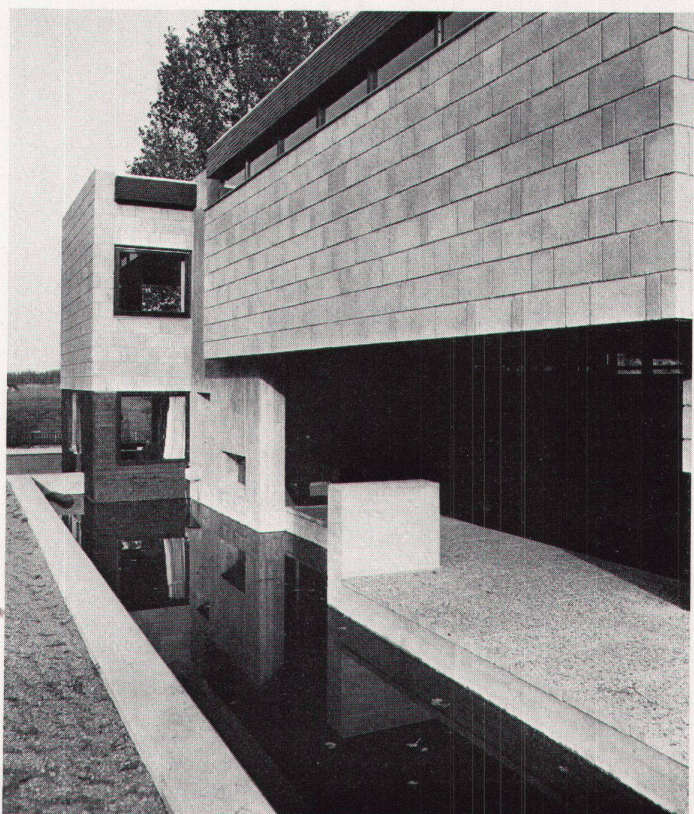
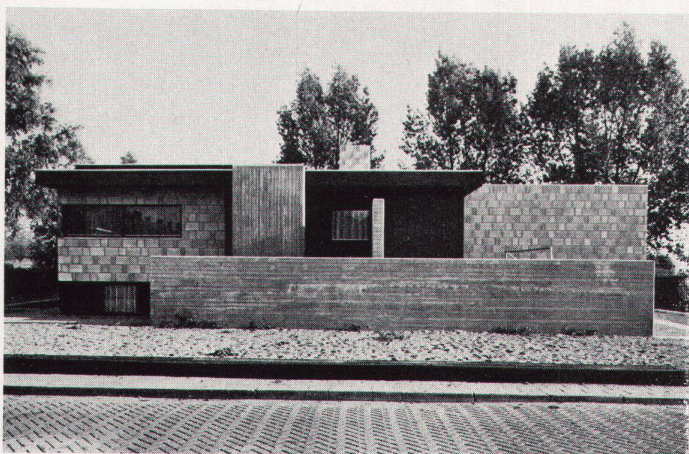
Architekt: Bertus Mulder, Utrecht  
Mitarbeiter: Elle Snieder  
Ingenieur: Felix jr.  
1969/70  
Photos: Florian Lem



Das Haus für einen Psychiater in der Nähe von Utrecht liegt an einem Kanal und mit dem Untergeschoß teilweise unter dem Wasserspiegel. Die Räume sind in zwei Geschossen auf drei Ebenen um einen Hof angeordnet

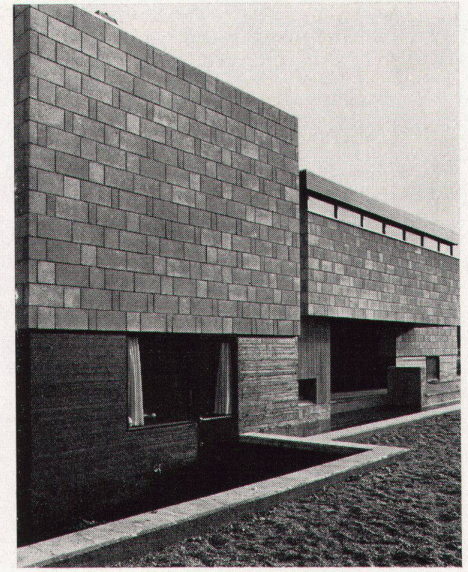
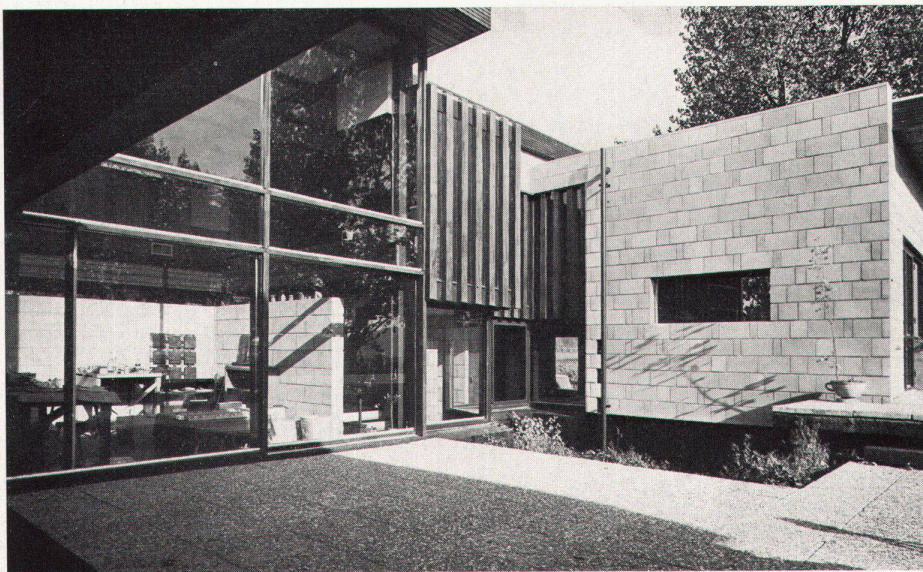
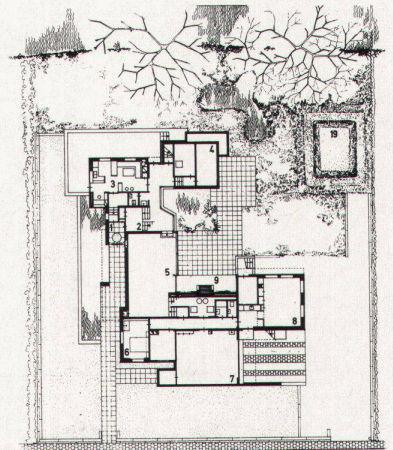
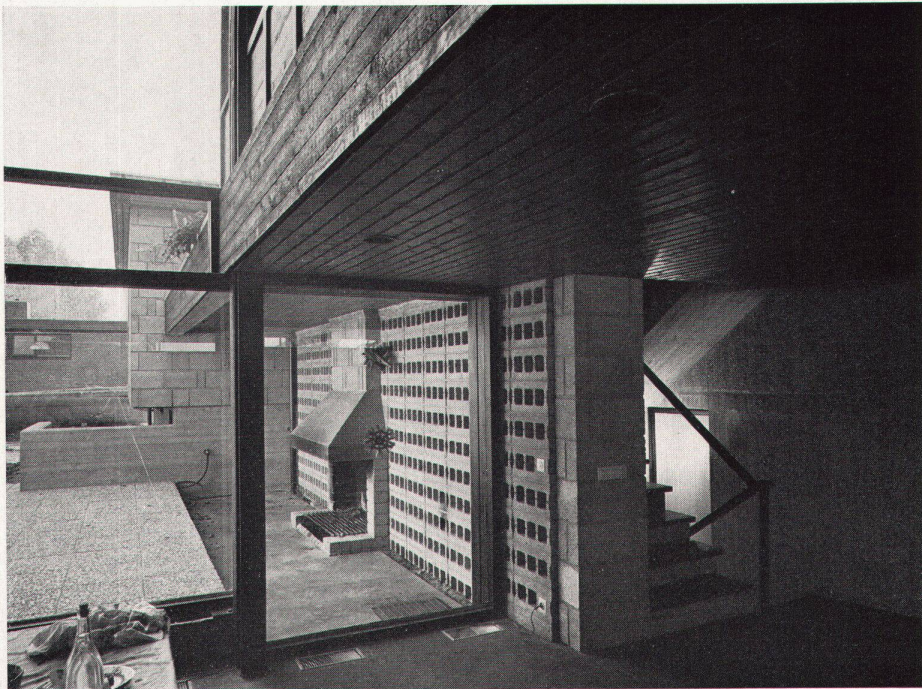
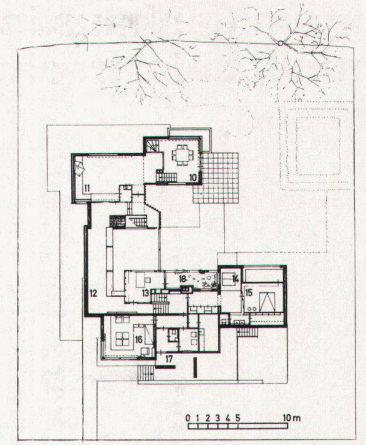
*La maison d'un psychiatre, près d'Utrecht, est située en bordure d'un canal. Le sous-sol est partiellement sous le niveau d'eau, les différentes pièces sur deux étages à trois niveaux se groupent autour d'une cour*

The psychiatrist's house near Utrecht is situated by a canal with the basement partly below the water level. The rooms are arranged on two floors with two levels around a courtyard





- |                      |                                  |                          |
|----------------------|----------------------------------|--------------------------|
| 1 Eingang            | 1 <i>Entrée</i>                  | 1 Entrance               |
| 2 Diele              | 2 <i>Vestibule</i>               | 2 Vestibule              |
| 3 Küche              | 3 <i>Cuisine</i>                 | 3 Kitchen                |
| 4 Keller             | 4 <i>Cave</i>                    | 4 Cellar                 |
| 5 Atelier            | 5 <i>Atelier</i>                 | 5 Studio                 |
| 6 Gästezimmer        | 6 <i>Chambre d'hôtes</i>         | 6 Guest-room             |
| 7 Garage             | 7 <i>Garage</i>                  | 7 Garage                 |
| 8 Gästeappartement   | 8 <i>Appartement d'hôtes</i>     | 8 Guest flat             |
| 9 Terrasse mit Kamin | 9 <i>Terrasse avec cheminée</i>  | 9 Terrace with fireplace |
| 10 Essraum           | 10 <i>Zone des repas</i>         | 10 Dining-room           |
| 11 Wohnraum          | 11 <i>Salle de séjour</i>        | 11 Living-room           |
| 12 Galerie           | 12 <i>Galerie</i>                | 12 Gallery               |
| 13 Arbeitszimmer     | 13 <i>Pièce de travail</i>       | 13 Workroom              |
| 14 Bad               | 14 <i>Salle de bains</i>         | 14 Bath                  |
| 15 Schlafzimmer      | 15 <i>Chambre à coucher</i>      | 15 Bedroom               |
| 16 Sprechzimmer      | 16 <i>Consultations</i>          | 16 Consulting-room       |
| 17 Eingang Praxis    | 17 <i>Entrée cabinet médical</i> | 17 Entrance to surgery   |
| 18 Dachterrasse      | 18 <i>Toit-terrasse</i>          | 18 Roof terrace          |
| 19 Liegeplatz        | 19 <i>Coin de détente</i>        | 19 Berth                 |





Das Obergeschoß öffnet sich als Galerie über dem Wohnraum, wobei auch der Hof in diese Anordnung einbezogen ist

*L'étage supérieur s'ouvre sur la salle de séjour en une galerie. La cour s'intègre parfaitement à cette conception*

The upper floor opens out onto the living room in the form of a gallery, also including the courtyard in this arrangement

