

Drei Häuser der Architekten : Hans G. Egli und Roger Sherman Pratt, Philadelphia, Pa.

Autor(en): [s.n.]

Objektyp: **Article**

Zeitschrift: **Das Werk : Architektur und Kunst = L'oeuvre : architecture et art**

Band (Jahr): **58 (1971)**

Heft 9: **Einfamilienhäuser**

PDF erstellt am: **17.09.2024**

Persistenter Link: <https://doi.org/10.5169/seals-45082>

Nutzungsbedingungen

Die ETH-Bibliothek ist Anbieterin der digitalisierten Zeitschriften. Sie besitzt keine Urheberrechte an den Inhalten der Zeitschriften. Die Rechte liegen in der Regel bei den Herausgebern.

Die auf der Plattform e-periodica veröffentlichten Dokumente stehen für nicht-kommerzielle Zwecke in Lehre und Forschung sowie für die private Nutzung frei zur Verfügung. Einzelne Dateien oder Ausdrucke aus diesem Angebot können zusammen mit diesen Nutzungsbedingungen und den korrekten Herkunftsbezeichnungen weitergegeben werden.

Das Veröffentlichen von Bildern in Print- und Online-Publikationen ist nur mit vorheriger Genehmigung der Rechteinhaber erlaubt. Die systematische Speicherung von Teilen des elektronischen Angebots auf anderen Servern bedarf ebenfalls des schriftlichen Einverständnisses der Rechteinhaber.

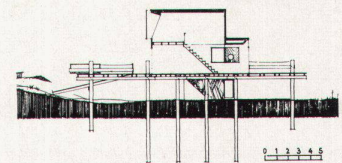
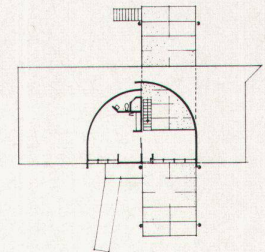
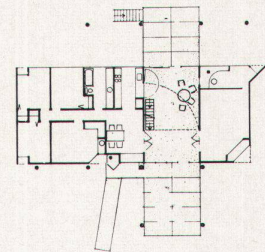
Haftungsausschluss

Alle Angaben erfolgen ohne Gewähr für Vollständigkeit oder Richtigkeit. Es wird keine Haftung übernommen für Schäden durch die Verwendung von Informationen aus diesem Online-Angebot oder durch das Fehlen von Informationen. Dies gilt auch für Inhalte Dritter, die über dieses Angebot zugänglich sind.

Drei Häuser der Architekten: Hans G. Egli und Roger Sherman Pratt, Philadelphia, Pa.

Ferienhaus in Loveladies'
Haus Kellogg in Philadelphia
Ferienhaus am Squam Lake

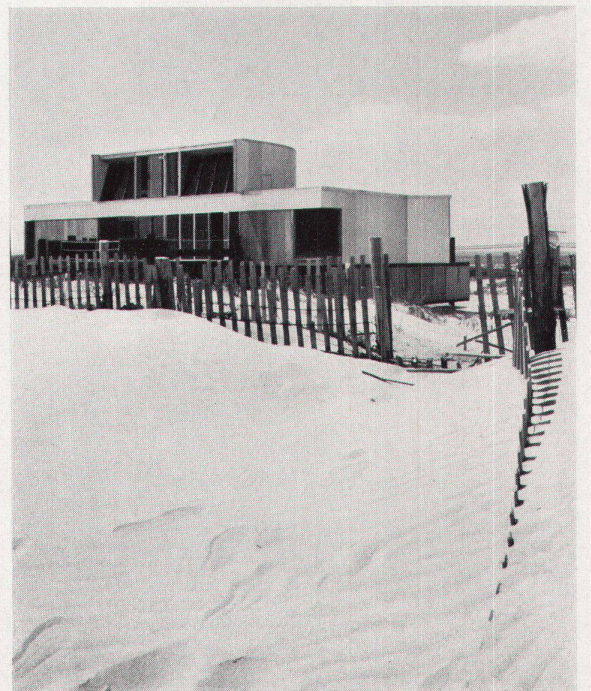
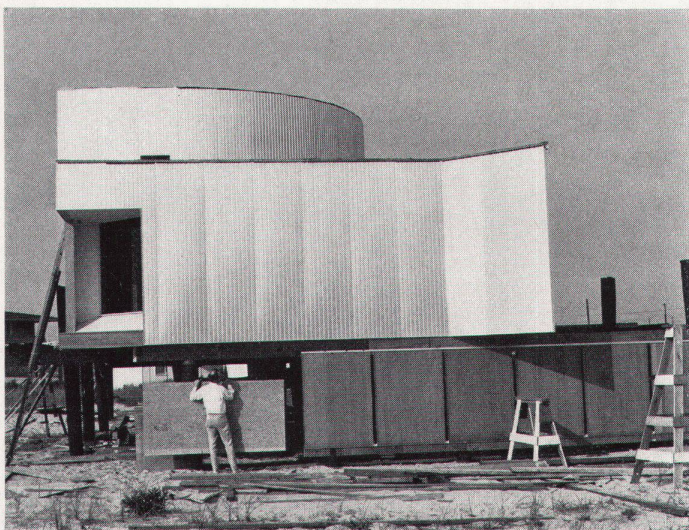
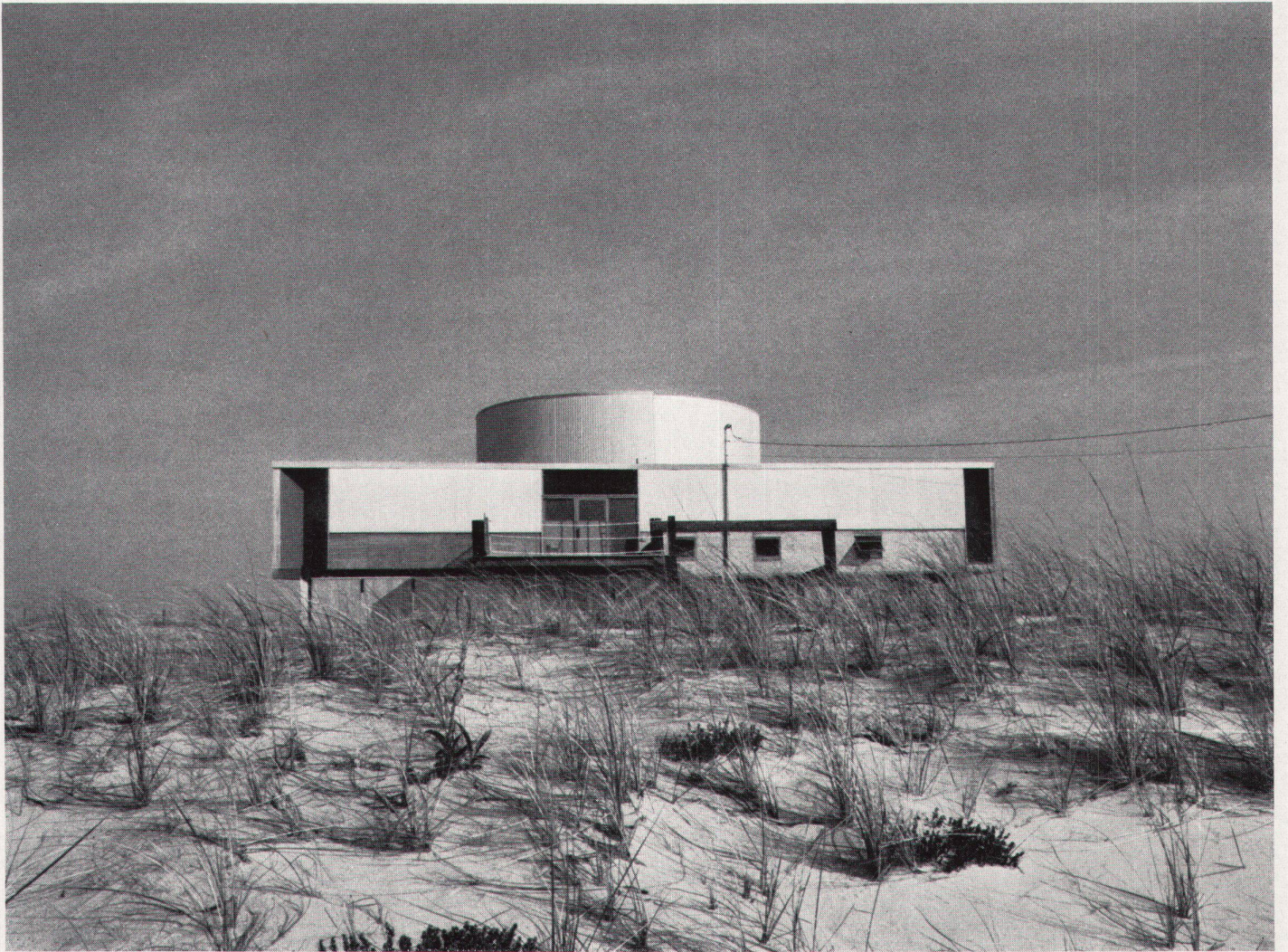
Ferienhaus in Loveladies', Long Beach Island, N. J.



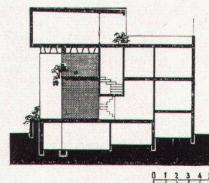
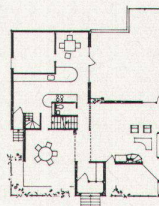
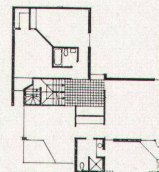
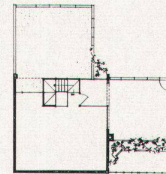
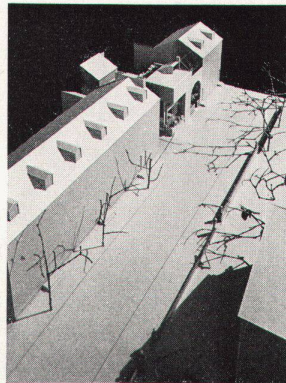
Das Haus in den Dünen steht auf einer Plattform; eine zweistöckige Veranda geht mitten durch das Haus hindurch und ist Korridor und Aufenthaltsraum; ein Teil der Belichtung erfolgt durch Wellplastik

La maison dans les dunes repose sur une plateforme; une véranda à deux niveaux traverse tout le bâtiment, formant à la fois corridor et salle de séjour; l'éclairage est en partie assuré grâce à du plastique ondulé

The house in the dunes rests on a platform; a second story veranda runs through the middle of the house and serves as a corridor and a lounge; part of the lighting is achieved with corrugated plastic



Haus Kellogg in Philadelphia, Pa.

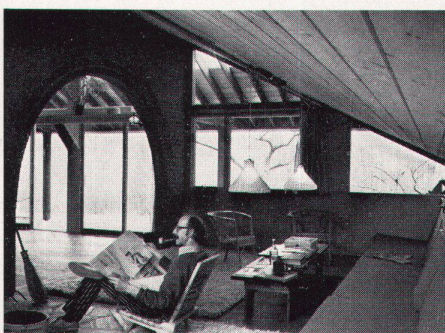
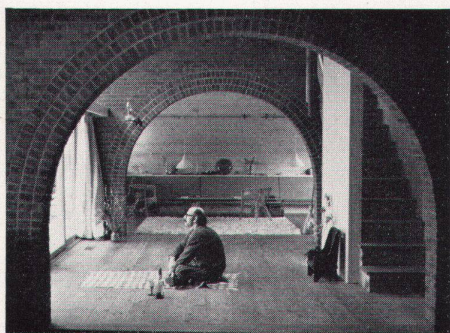
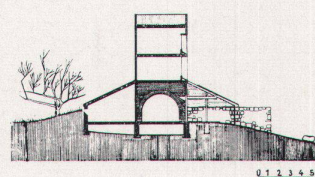
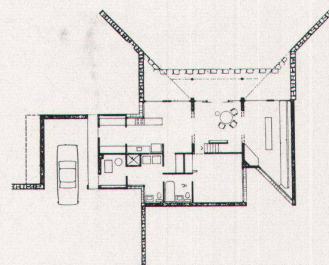
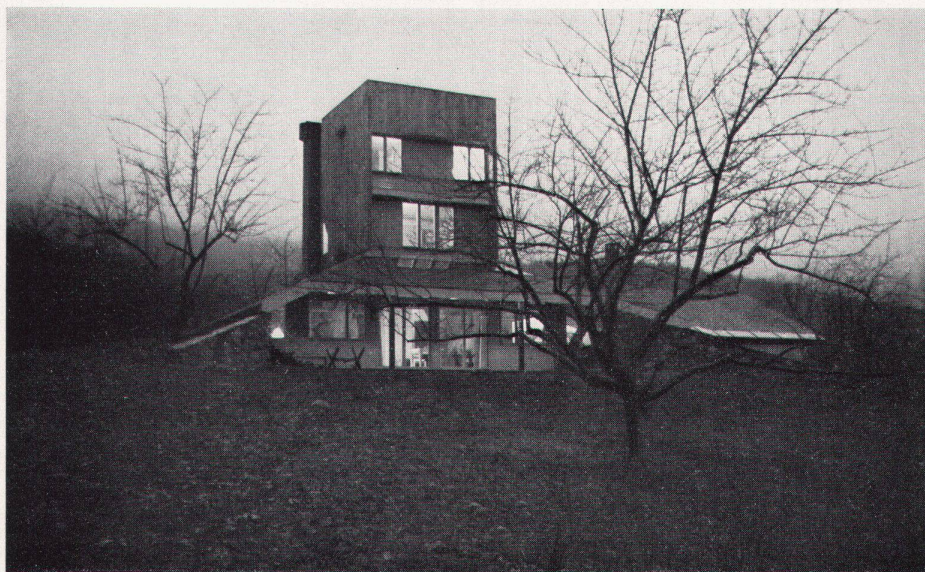


Mit diesem Haus wurde gezeigt, wie die Straßen eines traditionellen Wohnquartiers neu bebaut werden können. Im Hausinnern wechseln intime Zimmer mit zweigeschoßigen, extrovertierten Räumen. Besonders gemütlich ist die Dachterrasse

Cette maison révèle comment de nouvelles constructions peuvent animer les rues d'un quartier traditionnel. L'intérieur comprend des pièces intimes alternant avec des salles extraverties à deux niveaux. Le toit-terrasse offre agrément et détente

This house demonstrates how it is possible to rebuild a street of traditional living quarters. In the interior of the house intimate rooms are mixed with extroverted spaces on two levels. The roof terrace is particularly pleasant

Ferienhaus am Squam Lake



Das Haus am Squam Lake erweckt im Erdgeschoß Gefühle der Geborgenheit – durch Rundbogen und abgeschrägte Decken –, während die zwei Obergeschoße als Turm aus dem Dach des Sockelbaues herausragen

La maison sur les rives du Squam Lake évoque au rez-de-chaussée, avec ses arcs en plein-cintre et ses plafonds obliques, le sentiment d'être à l'abri, alors que les deux étages supérieurs émergent, sous forme de tours audacieuses, du toit recouvrant la construction à socle

The ground floor of the house on Squam Lake evokes feelings of security – on account of its Roman arches and sloping roofs – whilst the two upper levels project from the roof base like a tower

