

Objektyp: **Advertising**

Zeitschrift: **Das Werk : Architektur und Kunst = L'oeuvre : architecture et art**

Band (Jahr): **58 (1971)**

Heft 2: **Altersheime - Schwimmbäder**

PDF erstellt am: **07.07.2024**

### **Nutzungsbedingungen**

Die ETH-Bibliothek ist Anbieterin der digitalisierten Zeitschriften. Sie besitzt keine Urheberrechte an den Inhalten der Zeitschriften. Die Rechte liegen in der Regel bei den Herausgebern.

Die auf der Plattform e-periodica veröffentlichten Dokumente stehen für nicht-kommerzielle Zwecke in Lehre und Forschung sowie für die private Nutzung frei zur Verfügung. Einzelne Dateien oder Ausdrucke aus diesem Angebot können zusammen mit diesen Nutzungsbedingungen und den korrekten Herkunftsbezeichnungen weitergegeben werden.

Das Veröffentlichen von Bildern in Print- und Online-Publikationen ist nur mit vorheriger Genehmigung der Rechteinhaber erlaubt. Die systematische Speicherung von Teilen des elektronischen Angebots auf anderen Servern bedarf ebenfalls des schriftlichen Einverständnisses der Rechteinhaber.

### **Haftungsausschluss**

Alle Angaben erfolgen ohne Gewähr für Vollständigkeit oder Richtigkeit. Es wird keine Haftung übernommen für Schäden durch die Verwendung von Informationen aus diesem Online-Angebot oder durch das Fehlen von Informationen. Dies gilt auch für Inhalte Dritter, die über dieses Angebot zugänglich sind.

# Sonderfall! Sonderfälle sind typische NOVOPAN Fälle!

Für Normalfälle «tut's» da und dort auch irgendeine Spanplatte.  
Bei Sonderfällen bewähren sich aber meistens nur NOVOPAN Spanplatten.

# NOVOPAN

NOVOPAN – bestes Stehvermögen  
NOVOPAN – isoliert gegen Kälte und Wärme  
NOVOPAN – dämmt Schall und Lärm  
NOVOPAN – ist feuerhemmend  
NOVOPAN – technischer Beratungsdienst  
NOVOPAN – instruktive Verarbeitungsblätter

NOVOPAN Wandverkleidung  
und NOVOPAN Hängedecke im  
grossen Konzertsaal

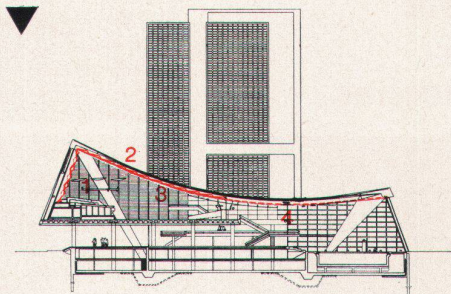
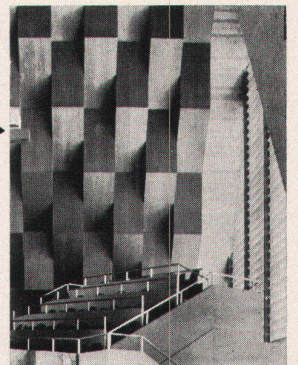
Kongresshaus mit Hallen-  
schwimmbad und Hochhaus in Biel



NOVOPAN AG 5313 Klingnau ☎ 056/45 27 71

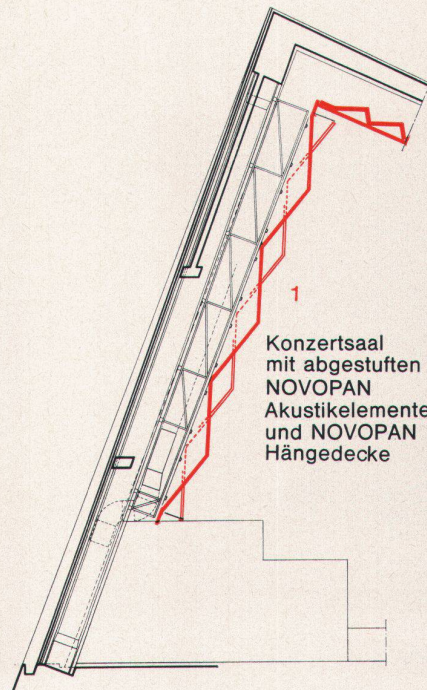
- 1 Saal-Rückwand, NOVOPAN 40 mm, furniert
- 2 abgestufte Akustikelemente, NOVOPAN 40 mm, gestrichen
- 3 Saal-Decke, NOVOPAN 40 mm, furniert
- 4 Decke im Hallenbad aus KELLER-Marine-Sperrholz, Eiche perforiert.

Konzertsaal mit NOVOPAN Rückwand ▶

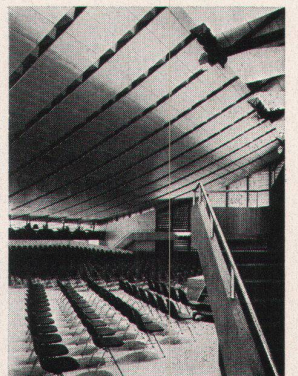


Konzertsaal  
Längsschnitt, Hängedach und Schrägfassade

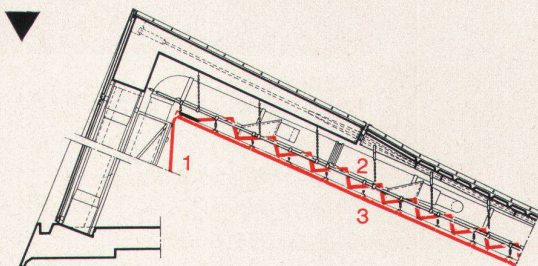
- 1 Saal-Rückwand, NOVOPAN 40 mm, furniert
- 2 abgestufte Akustikelemente, NOVOPAN 40 mm, gestrichen
- 3 Saal-Decke, NOVOPAN 40 mm, furniert



Konzertsaal  
mit abgestuften  
NOVOPAN  
Akustikelementen  
und NOVOPAN  
Hängedecke ▶



Konzertsaal  
Schrägwall, Vertikalschnitt  
Elemente aus NOVOPAN  
40 mm, furniert  
und NOVOPAN Hängedecke ◀



# Normalisierte Hauseingänge Zeitgemässe Elemente im Wohnungsbau

Ausführung in Stahl oder Leichtmetall.  
Verlangen Sie unsere Dokumentation  
GC 243



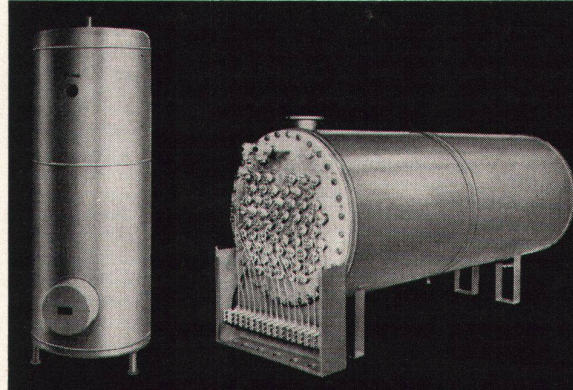
**Geilinger+Co.**  
8401 Winterthur  
052 / 22 28 21

## Elektrische Durchlauf- erhitzer

Accum mit  
ausziehbarem  
Register  
Leistungs-  
bereich  
bis 600 kW

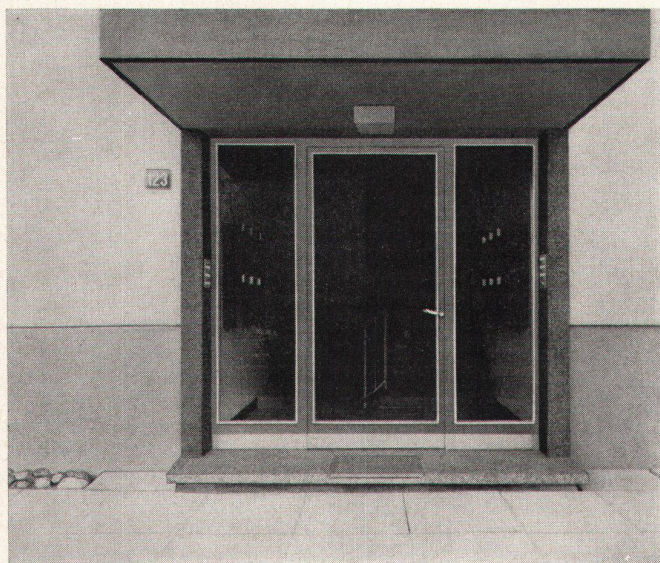
Betriebsdruck  
normal  
6kp/cm<sup>2</sup> auf  
Wunsch  
Spezialanfertigung für  
höheren Druck  
Elektrische  
Boiler

*Accum*

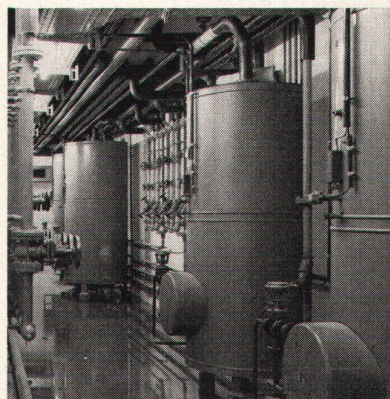


## Gegenstrom- apparate Wärme- austauscher

Material und  
Form  
aller Apparate  
jahrzehntlang  
erprobt,  
funktions-,  
zweckgerecht



GC 6735



Elektrische  
und  
kombinierte  
Boiler bis  
10000 l Inhalt  
Elektrische  
Dampf-  
kessel SVDB

**Accum AG**  
8625 GossauZH 051 78 64 52

**Schwimmbad Bellinzona**  
Bassinheizung 1000 kW

siehe Seiten 105-108