

# Bürohaus der Schweiz. Allgemeinen Versicherungs-AG, Zürich : zweite Etappe

Autor(en): [s.n.]

Objektyp: **Article**

Zeitschrift: **Das Werk : Architektur und Kunst = L'oeuvre : architecture et art**

Band (Jahr): **58 (1971)**

Heft 3: **Bürohäuser - Geschäfte**

PDF erstellt am: **17.09.2024**

Persistenter Link: <https://doi.org/10.5169/seals-44984>

## **Nutzungsbedingungen**

Die ETH-Bibliothek ist Anbieterin der digitalisierten Zeitschriften. Sie besitzt keine Urheberrechte an den Inhalten der Zeitschriften. Die Rechte liegen in der Regel bei den Herausgebern.

Die auf der Plattform e-periodica veröffentlichten Dokumente stehen für nicht-kommerzielle Zwecke in Lehre und Forschung sowie für die private Nutzung frei zur Verfügung. Einzelne Dateien oder Ausdrucke aus diesem Angebot können zusammen mit diesen Nutzungsbedingungen und den korrekten Herkunftsbezeichnungen weitergegeben werden.

Das Veröffentlichen von Bildern in Print- und Online-Publikationen ist nur mit vorheriger Genehmigung der Rechteinhaber erlaubt. Die systematische Speicherung von Teilen des elektronischen Angebots auf anderen Servern bedarf ebenfalls des schriftlichen Einverständnisses der Rechteinhaber.

## **Haftungsausschluss**

Alle Angaben erfolgen ohne Gewähr für Vollständigkeit oder Richtigkeit. Es wird keine Haftung übernommen für Schäden durch die Verwendung von Informationen aus diesem Online-Angebot oder durch das Fehlen von Informationen. Dies gilt auch für Inhalte Dritter, die über dieses Angebot zugänglich sind.

# Bürohaus der Schweiz. Allgemeinen Versicherungs-AG, Zürich

## Zweite Etappe

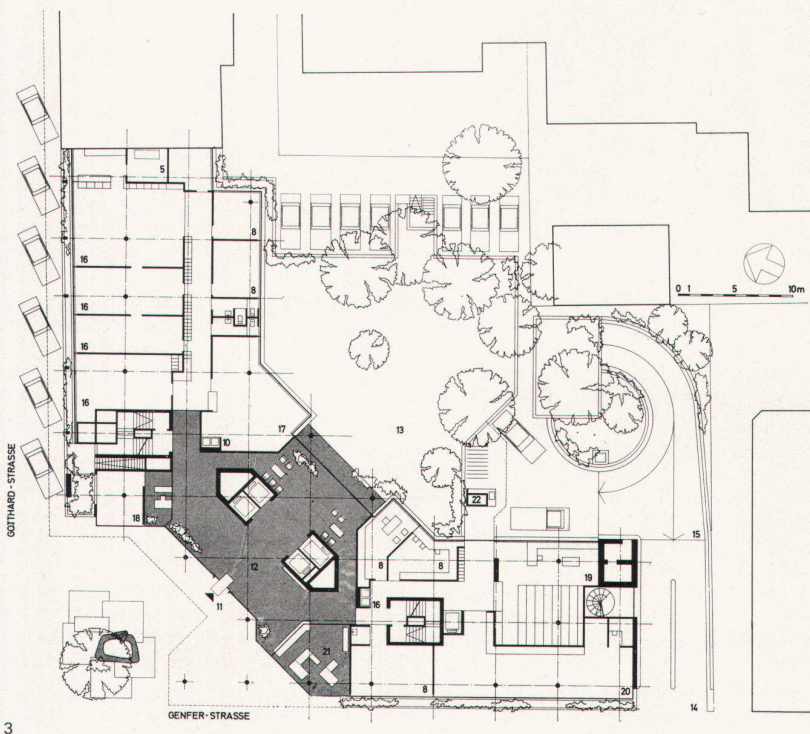
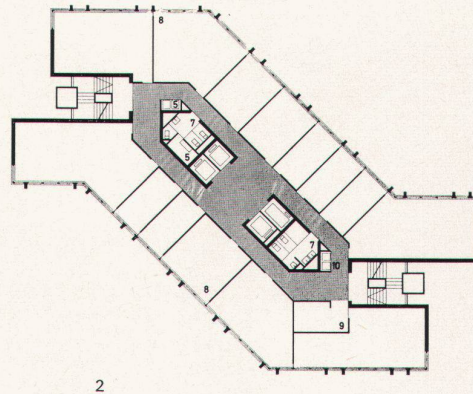
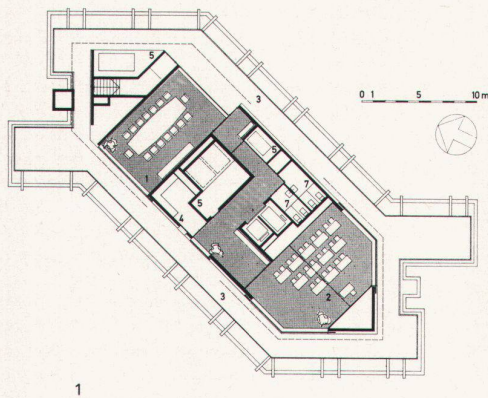
Architektengemeinschaft: René A. Herter SIA  
 und Werner Stücheli BSA/SIA, Zürich;  
 Mitarbeiter: Theo Huggenberger SIA  
 Ingenieure: Guzzi AG, Zürich  
 1966–1970  
 Photos: Erwin Küenzi, Zürich

Kubikinhalt 49 100 m<sup>3</sup>, Preis über alles Fr. 236.–/  
 m<sup>3</sup>, Baukosten 17,5 Millionen Franken.

1–4  
 Das von drei Straßen begrenzte Areal wurde in zwei Etappen mit zwei untereinander verbundenen Bürohäusern der Schweiz. Allgemeinen Versicherung überbaut. Das neugeschossige Hauptgebäude (zweite Etappe) ist diagonal zum Straßenverlauf auf den Sockel aufgesetzt. Grundrisse Dachgeschoß, Normalgeschoß und Erdgeschoß der zweiten Bauetappe, Situation

1–4  
*Sur le terrain bordé de rues sur trois côtés ont été implantés, en deux étapes, deux immeubles administratifs de « La Suisse », reliés entre eux. Le bâtiment principal à 9 étages (deuxième étape), reposant sur un socle, se développe diagonalement au tracé de la route. Plans: étage sous toiture, étage normal et rez-de-chaussée de la deuxième étape, situation*

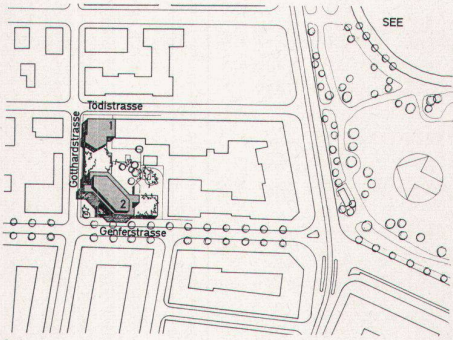
1–4  
 The site bounded by three streets was built over, in two stages, with two interconnected office blocks of the Schweiz. Allgemeine Versicherung. The nine-storey main building (second stage) set on the foundation level diagonal to the street line. Plans: roof level, standard floor and ground floor of the second building stage, site



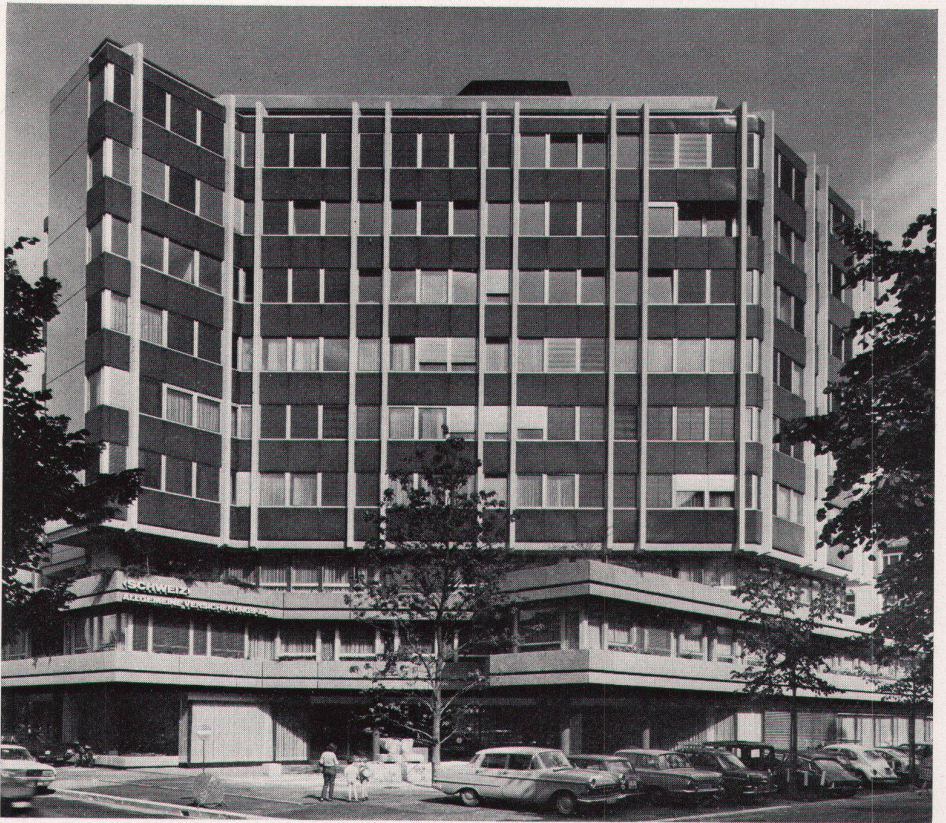
- 1 Sitzungszimmer
- 2 Schulungsraum
- 3 Dachterrasse
- 4 Küche
- 5 Technische Räume
- 6 Telefon
- 7 Sanitäräume
- 8 Büro
- 9 Garderobe
- 10 Aktenaufzüge
- 11 Eingang
- 12 Eingangshalle
- 13 Grünfläche
- 14 Ein- und Ausfahrt
- 15 Rampe
- 16 Datenverarbeitung
- 17 Spedition
- 18 Telefonvermittlung
- 19 Materialverwalter
- 20 Hausdruckerei
- 21 Empfang
- 22 Tankstelle

- 1 Salle de réunion
- 2 Salle de cours
- 3 Toit-terrasse
- 4 Cuisine
- 5 Locaux techniques
- 6 Téléphone
- 7 Locaux sanitaires
- 8 Bureau
- 9 Vestiaire
- 10 Monte-documents
- 11 Entrée
- 12 Hall d'entrée
- 13 Espace vert
- 14 Entrée et sortie
- 15 Rampe
- 16 Traitement des données
- 17 Expédition
- 18 Centraletéléphonique
- 19 Administration matériel
- 20 Imprimerie
- 21 Réception
- 22 Station service

- 1 Conference room
- 2 Training room
- 3 Roof terrace
- 4 Kitchen
- 5 Machinery rooms
- 6 Telephone
- 7 Lavatories
- 8 Office
- 9 Cloakroom
- 10 Documents lifts
- 11 Entrance
- 12 Entrance hall
- 13 Lawn
- 14 Vehicle ingress and egress
- 15 Ramp
- 16 Data processing
- 17 Shipping
- 18 Telephone service
- 19 Stock supervisor
- 20 Printing plant
- 21 Reception
- 22 Service station



4  
 1 Erste Etappe    1 Première étape    1 First stage  
 2 Zweite Etappe    2 Deuxième étape    2 Second stage



6  
 5  
 Panorama depuis le toit-terrasse  
 6-8

*L'immeuble est en béton armé. Des panneaux en béton lavé recouvrent les allèges dans la première étape, ainsi que le socle; la maison-tour porte un revêtement de plaques de tôle émaillée vert olive*

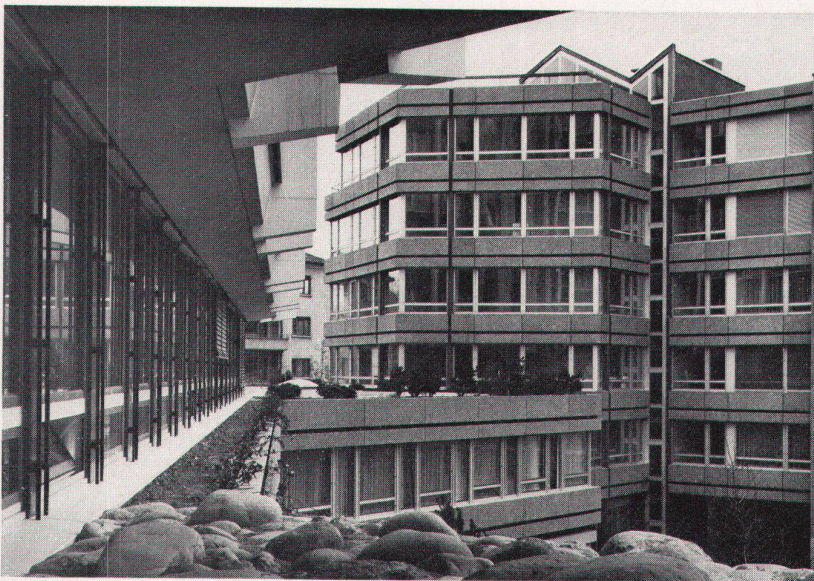
5  
 View from the roof terrace  
 6-8

The building is of reinforced concrete; there appear as visible building materials washed concrete panels for the parapets of the 1st stage and the basement part, and olive-green enamelled sheet-metal panels for the high-riser

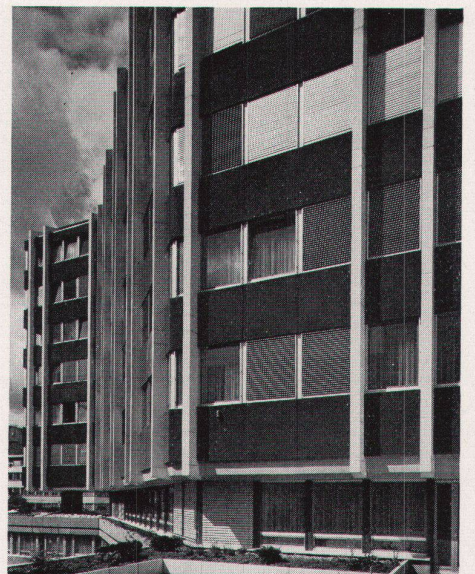


5  
 Ausblick von der Dachterrasse  
 6-8

Das Gebäude ist in Eisenbeton erstellt; als sichtbare Materialien treten Waschbetonplatten für die Brüstungen der ersten Etappe und der Sockel-partie sowie für das Hochhaus olivgrüne emailierte Blechtafeln in Erscheinung



7



8



9

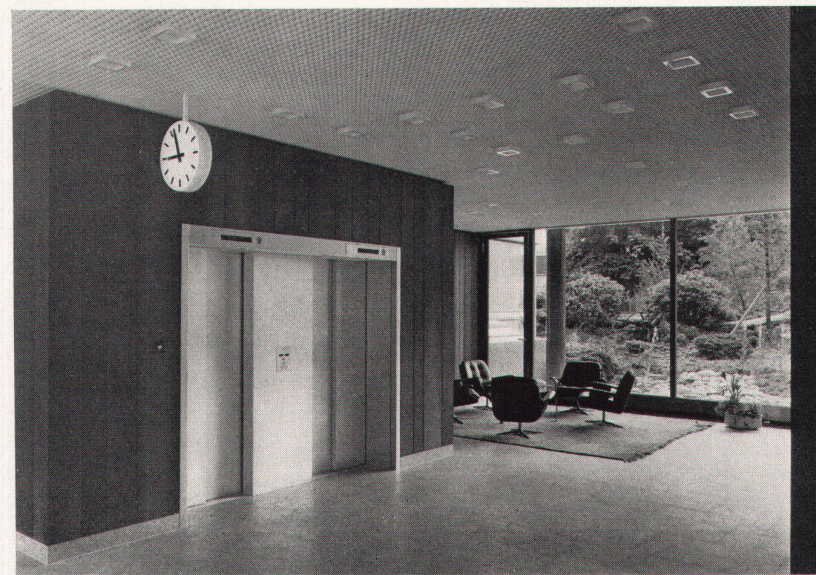
9  
 Schulungsraum mit Blick auf die Dachterrasse  
 10  
 Büroraum im ersten Obergeschoß  
 11  
 Eingangshalle und Innenhof  
 12  
 Am Haupteingang: Brunnen von Kurt Laurenz Metzler



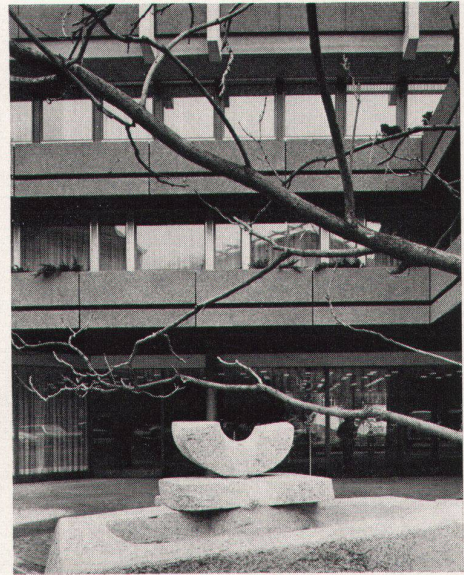
10

9  
*Salle de cours avec vue sur le toit-terrasse*  
 10  
*Bureau à l'étage*  
 11  
*Hall d'entrée avec cour intérieure*  
 12  
*A l'entrée principale: fontaine de Kurt Laurenz Metzler*

9  
 Training room with view on to the roof terrace  
 10  
 Office tract on first floor  
 11  
 Entrance hall and patio  
 12  
 At the main entrance: Fountain by Kurt Laurenz Metzler



11



12