

Überbauung Obere Vorstadt, Aarau : AEW- Verwaltungshochhaus, Kantonales Gerichtsgebäude, Kantinenrestaurant: Architekten Meyer + Keller BSA/SIA, Basel

Autor(en): [s.n.]

Objektyp: **Article**

Zeitschrift: **Das Werk : Architektur und Kunst = L'oeuvre : architecture et art**

Band (Jahr): **58 (1971)**

Heft 3: **Bürohäuser - Geschäfte**

PDF erstellt am: **16.07.2024**

Persistenter Link: <https://doi.org/10.5169/seals-44990>

Nutzungsbedingungen

Die ETH-Bibliothek ist Anbieterin der digitalisierten Zeitschriften. Sie besitzt keine Urheberrechte an den Inhalten der Zeitschriften. Die Rechte liegen in der Regel bei den Herausgebern. Die auf der Plattform e-periodica veröffentlichten Dokumente stehen für nicht-kommerzielle Zwecke in Lehre und Forschung sowie für die private Nutzung frei zur Verfügung. Einzelne Dateien oder Ausdrucke aus diesem Angebot können zusammen mit diesen Nutzungsbedingungen und den korrekten Herkunftsbezeichnungen weitergegeben werden. Das Veröffentlichen von Bildern in Print- und Online-Publikationen ist nur mit vorheriger Genehmigung der Rechteinhaber erlaubt. Die systematische Speicherung von Teilen des elektronischen Angebots auf anderen Servern bedarf ebenfalls des schriftlichen Einverständnisses der Rechteinhaber.

Haftungsausschluss

Alle Angaben erfolgen ohne Gewähr für Vollständigkeit oder Richtigkeit. Es wird keine Haftung übernommen für Schäden durch die Verwendung von Informationen aus diesem Online-Angebot oder durch das Fehlen von Informationen. Dies gilt auch für Inhalte Dritter, die über dieses Angebot zugänglich sind.

Überbauung Obere Vorstadt, Aarau

AEW-Verwaltungshochhaus, Kantonales Gerichtsgebäude, Kantinenrestaurant

Architekten: Meyer + Keller BSA/SIA, Basel
 Mitarbeiter: H. Bruggisser, M. Moser, H. Burger
 Ingenieur: Dr. M. Herzog, Aarau
 1965–1969
 Photos: H. Rohr

Kosten: Verwaltungsgebäude Fr. 265.–/m³, Gerichtsgebäude Fr. 259.50/m³, Kantinenrestaurant Fr. 297.–/m³

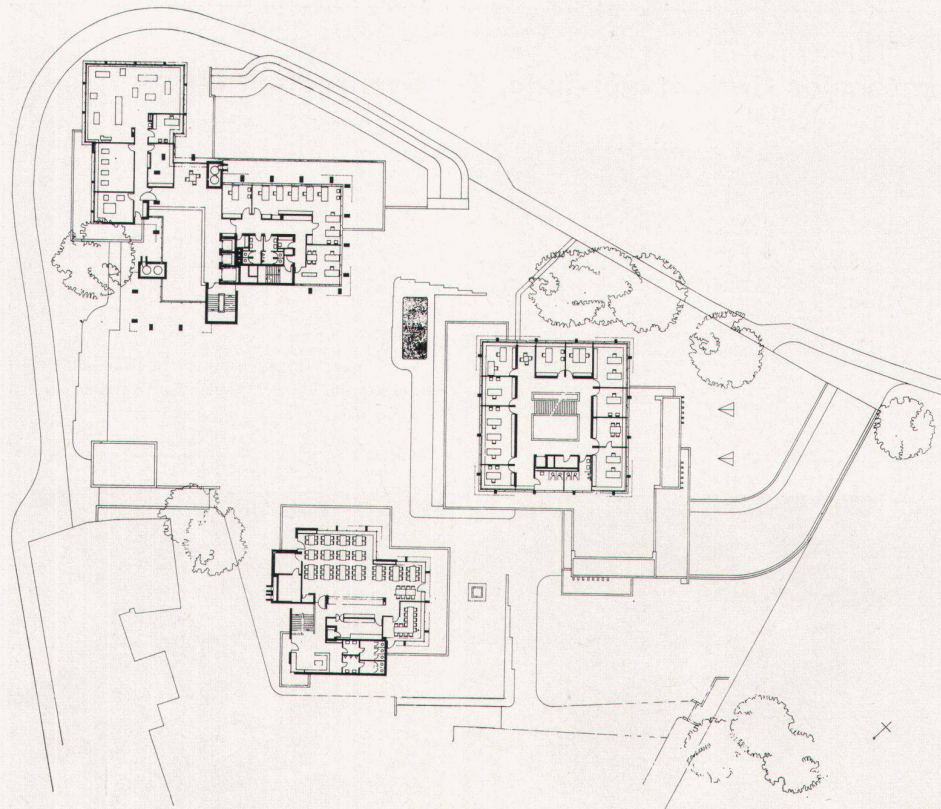


1

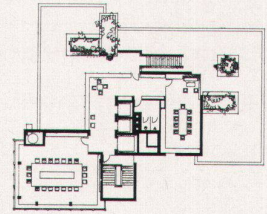
Bei einer Ausnützung von 1,46 wurden drei Gebäude um einen weiten Platz gruppiert: das 16-geschossige Verwaltungshochhaus der Aargauischen Elektrizitätswerke, das kantonale Gerichtsgebäude und ein Kantinenrestaurant. Ein- und Ausfahrt erfolgen von Süden in die Einstellhalle unter dem Gerichtsgebäude; Fußgängerzugang von allen Seiten

Le taux d'exploitation de 1,46 a permis de grouper trois bâtiments autour d'une place spacieuse: la maison-tour administrative de 16 étages de la Centrale électrique d'Argovie, l'immeuble abritant le Tribunal cantonal et un restaurant-cantine. L'accès pour automobilistes se trouve du côté sud (parking sous le tribunal); les piétons entrent et sortent de tous côtés

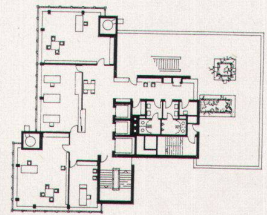
With a utilization quotient of 1.46, three buildings were grouped about a wide square: the 16-storey office building of the Aargau Electric Power Company, the Cantonal Courthouse and a canteen. Vehicle ingress and egress take place from the south into the parking garage under the court building; pedestrian access from all sides



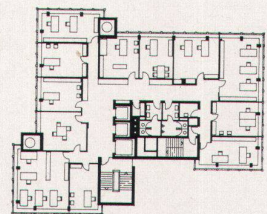
Obergeschoß Premier étage First floor 1:1000



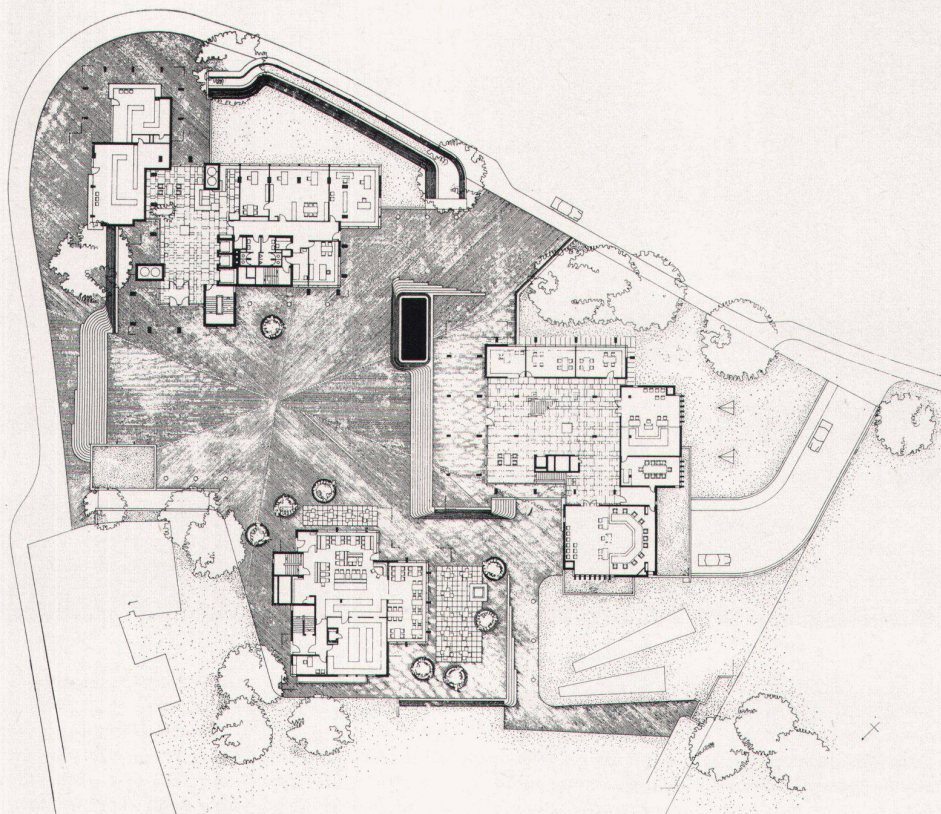
Verwaltungsgebäude 15. Obergeschoß
Immeuble administratif, 15^e étage
 Office building, 15th floor



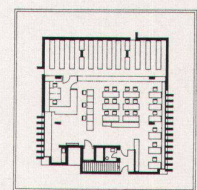
Verwaltungsgebäude 14. Obergeschoß
Immeuble administratif, 14^e étage
 Office building, 14th floor



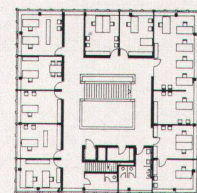
Verwaltungsgebäude Normalgeschoß
Immeuble administratif, étage normal
 Office building, standard floor



Erdgeschoß Rez-de-chaussée Ground floor 1:1000



Gerichtsgebäude, Bibliothek
Immeuble du tribunal, bibliothèque
 Courthouse, library



Gerichtsgebäude 3. Obergeschoß
Immeuble du tribunal, 3^e étage
 Courthouse, 3rd floor

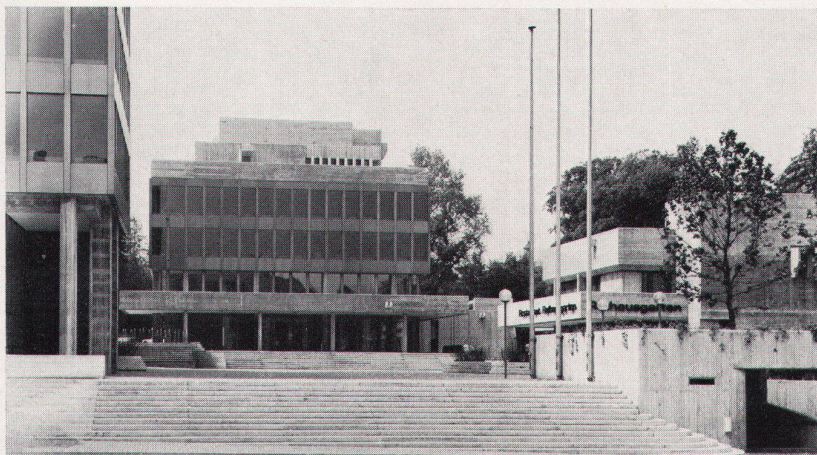


9
Kantinenrestaurant
10
Gartenhof des Verwaltungsgebäudes
11, 12
Gerichtsgebäude und Treppenhalle



10
9
Restaurant-cantine
10
Cour-jardin de l'immeuble administratif
11, 12
Immeuble du tribunal et escalier

9
Canteen
10
Patio of the office building
11, 12
Courthouse building and hall with stairways



11



12