

Objektyp: **Advertising**

Zeitschrift: **Das Werk : Architektur und Kunst = L'oeuvre : architecture et art**

Band (Jahr): **58 (1971)**

Heft 3: **Bürohäuser - Geschäfte**

PDF erstellt am: **17.09.2024**

### **Nutzungsbedingungen**

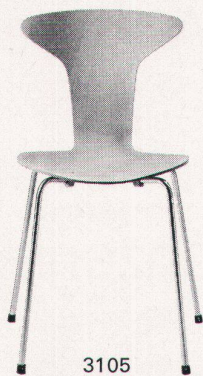
Die ETH-Bibliothek ist Anbieterin der digitalisierten Zeitschriften. Sie besitzt keine Urheberrechte an den Inhalten der Zeitschriften. Die Rechte liegen in der Regel bei den Herausgebern. Die auf der Plattform e-periodica veröffentlichten Dokumente stehen für nicht-kommerzielle Zwecke in Lehre und Forschung sowie für die private Nutzung frei zur Verfügung. Einzelne Dateien oder Ausdrucke aus diesem Angebot können zusammen mit diesen Nutzungsbedingungen und den korrekten Herkunftsbezeichnungen weitergegeben werden. Das Veröffentlichen von Bildern in Print- und Online-Publikationen ist nur mit vorheriger Genehmigung der Rechteinhaber erlaubt. Die systematische Speicherung von Teilen des elektronischen Angebots auf anderen Servern bedarf ebenfalls des schriftlichen Einverständnisses der Rechteinhaber.

### **Haftungsausschluss**

Alle Angaben erfolgen ohne Gewähr für Vollständigkeit oder Richtigkeit. Es wird keine Haftung übernommen für Schäden durch die Verwendung von Informationen aus diesem Online-Angebot oder durch das Fehlen von Informationen. Dies gilt auch für Inhalte Dritter, die über dieses Angebot zugänglich sind.



3100



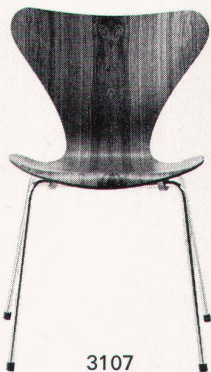
3105



3101



3103



3107



3207



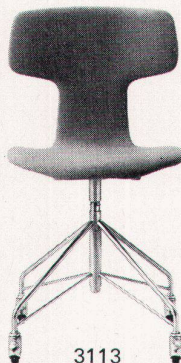
3217



3117



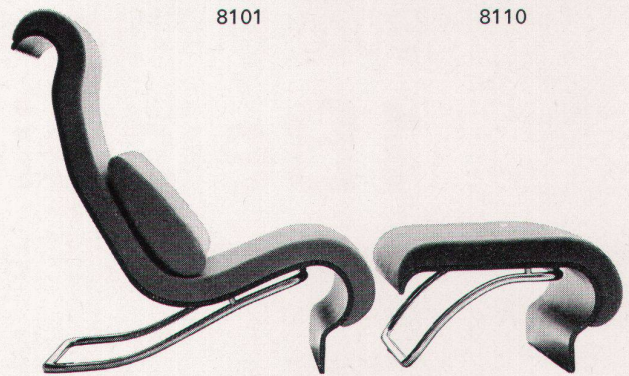
3115



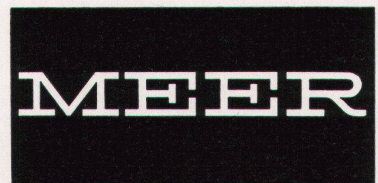
3113

8101

8110



Mit einem reichhaltigen Sortiment gutgeformter Sitzmöbel, entworfen von führenden Architekten, stehen wir Ihnen beim Planen gerne zur Verfügung



Rudolf Meer + Kaufmann AG 3008 Bern

Effingerstrasse 21

Telephon (031) 25 28 28



3317

3127

3320



3321

Büro-Hochhaus SIA

# 1 Beispiel

aus unserer Referenzenmappe



Unsere Spezialitäten: Fenster aus Holz/Chromnickelstahl  
Fenster aus Holz/Leichtmetall  
Fenster aus Kunststoff



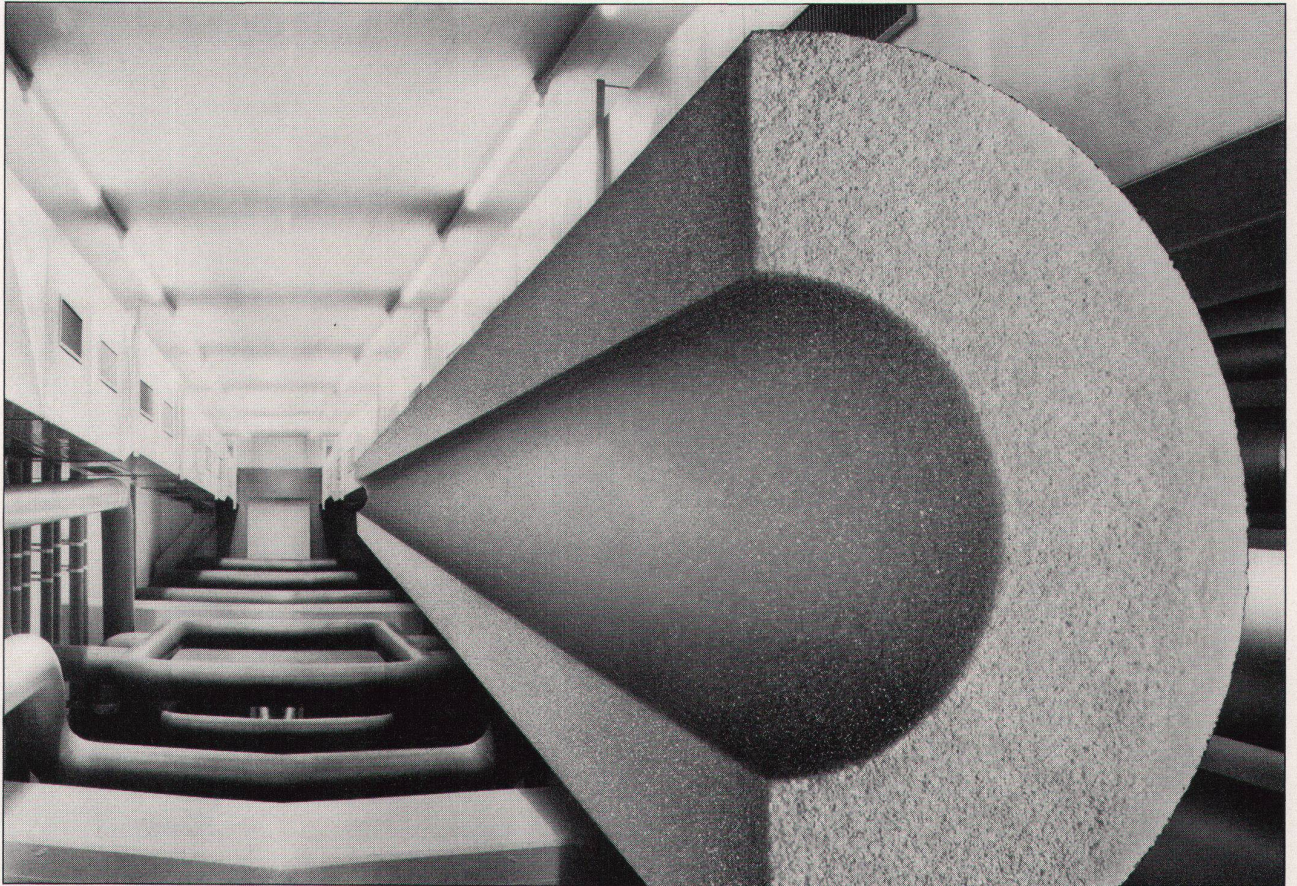
**EgoWerke AG**

Göhner Normen Fenster Türen Küchen Elemente  
Hauptsitz, Postfach, 9450 Altstätten SG, Telefon 071 75 27 33

Niederlassungen: Volketswil ZH, Zug, Lugano, Bern, Basel, Aarau, St. Gallen,  
Landquart, Frauenfeld  
Villeneuve VD, Sion, Neuchâtel

# Bayer

Jetzt umstellen  
auf Bayer-Chemiewerkstoffe:  
rationeller, wirtschaftlicher!



Diese Rohre sind mit Halbschalen aus Hartmoltopren isoliert.

## Schweizerische Rückversicherungs-Gesellschaft isoliert Heizungs- und Sanitärsystem mit Hartmoltopren-Rohrisolierschalen.

Bei der Planung eines so großen Heizungs-, Sanitär- und Klimasystems, wie es für den Hochhaus-Neubau der Schweizerischen Rückversicherungs-Gesellschaft, Zürich, notwendig war, ist die Kosten- und Wirtschaftlichkeitsberechnung von eminenter Bedeutung. Die Wahl des geeigneten Isoliermaterials für die Rohrleitungen mußte daher eine ausschlaggebende Rolle spielen.

### Vieles spricht für <sup>®</sup>Hartmoltopren-Isolierung

Da ist zunächst der hervorragende Dämmwert von Hartmoltopren ( $\mu = 0,022 \text{ kcal/m} \cdot \text{h} \cdot ^\circ\text{C}$ ). Wasseraufnahme erfolgt dank der über 90% geschlossenen Zellen praktisch nur an der angeschnittenen Oberfläche. Bei Kälteisolierungen muß außen eine Dampfsperre vorgesehen werden (wie auch bei anderen Isoliermaterialien). Hartmoltopren kann in den Temperaturbereichen von  $-200^\circ\text{C}$  bis  $+130^\circ\text{C}$  eingesetzt werden. Rohrleitungen für den Transport kalter und warmer Medien lassen sich besonders leicht und schnell mit Hartmoltopren-Halbschalen isolieren. Dabei werden hier zwei Halbschalen um das zu isolie-

rende Rohrstück aufeinandergesetzt und mit verzinktem Draht oder Klebestreifen befestigt. Zur Vermeidung von Wärmebrücken kommt – insbesondere bei Kälteisolierung – eine 2schalige Anordnung mit versetzten Elementen in Frage.

Die Halbschalen-Isolierelemente werden vorgefertigt angeliefert und können je nach Art ihres Einsatzes auch mit Bitumenpappe, Kunststoff-Folien oder Blech ummantelt werden. Für alle üblichen Rohrquerschnitte sind Hartmoltopren-Rohrisolier-Halbschalen verfügbar.

### Arbeitsersparnis und keine Kapitalbindung!

Die Isolier-Elemente aus Hartmoltopren sind leichtgewichtig, die Verarbeitung ist angenehm. Auch das Verlegen an Krümmungen und Übergängen ist durch die leichte Schneid- und Schnitzbarkeit des Materials recht bequem und mühelos. Kleinste Wandstärken der Schalungen (bis zu 10 mm) erlauben minimale Mauer- und Deckendurchbrüche unter Wahrung einer akzeptablen Wärmedämmung. Da Hartmoltopren-Isolierschalen in allen Dimensionen vorgefertigt sind, genügt die Be-

stellung kurz vor dem Zeitpunkt des Bedarfs. Damit wird eine Lagerhaltung am Bau und eine unerwünschte Kapitalbindung unnötig.



**Kunststoffmesse**  
Düsseldorf  
16.–23. Sept. 1971 · Halle 3

### Nr. 891/2 B

Bitte senden Sie diesen Gutschein auf einem Firmenbogen an:

Aktiengesellschaft vorm. Emil Vogel  
Postfach, CH-8032 Zürich

- Wir möchten erfolgreicher isolieren und bitten um eine Hartmoltopren-Rohrisolier-Halbschale für Prüfzwecke.
- Wir hätten gern den ausführlichen Hartmoltopren-Prospekt.
- Wir bitten um Beratung bei unserem Problem:

**hartmoltopren**  
system



Polyurethan-Hartschaum

# AUSWAHL

ist fast alles



# Schoop



®  
**TERSUISSE**  
qualité contrôlée

Das andere ist Qualität.  
Zum Beispiel Tersuisse —  
das ideale Material für  
Gardinen. Sie sollten uns  
einmal in einem unserer  
Engros-Show-Rooms  
besuchen. Ganz erstaunlich,  
wie viel wir Ihnen zu  
zeigen haben. Und wie viel  
davon aus Tersuisse ist.  
Und wie prompt wir Ihnen  
alles liefern können:

Schoop & Co.  
8152 Glattbrugg-Zürich  
Sägereistrasse 21  
051 83 30 30

4000 Basel  
Gartenstrasse 5  
061 41 95 30

3001 Bern  
Neugasse 25  
031 22 70 64

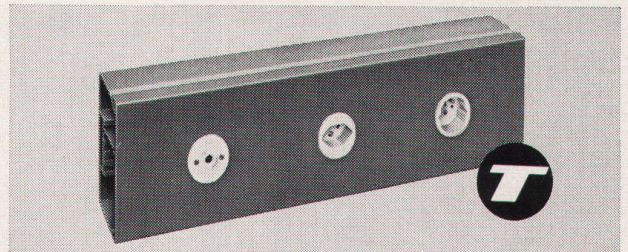
1000 Lausanne  
Chemin de la Joliette 2  
021 26 19 57

6900 Lugano  
Via Zurigo 9  
091 2 05 90

1010 Wien 1  
Schwedenplatz 2  
02222 63 68 30

# Jeder Betrieb will größer werden.

**Mit Tehalit-Elektro-Installationskanälen können Sie von Anfang an diesem Ziel in vollem Umfang Rechnung tragen.**



Tehalit-Installationskanäle sind die Lebensadern eines Betriebes.

Man sieht sie kaum (und was zu sehen ist, ist ästhetisch ansprechend).

Sie stören niemand, weil sie an jedem Platz zu verlegen sind und auch dort sehr wenig davon beanspruchen.

Man kann sie überall anzapfen, d. h. jede Art von Anschluß ist möglich.

Sie haben ein großes Fassungsvermögen mit Platzreserven für spätere Erweiterungen.

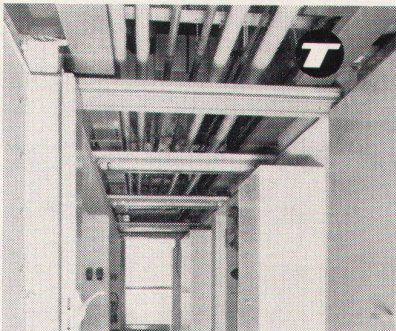
Sie ermöglichen eine getrennte Verlegung von Stark- und Schwachstromleitungen in einem Kanal.

Sie sind aus einem Material (PVC-hart), das gegen alle Einflüsse von außen, wie Säuren und andere Chemikalien, immun ist.

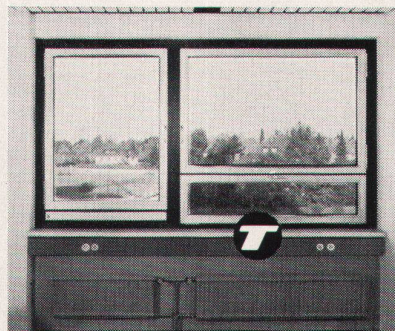
Sie sind einfach zu montieren und ersparen daher den kostspieligsten Aufwand: Teure Arbeitszeit.

Und: Sie kommen von Tehalit, einem Hersteller, der seine Produkte mit so viel Know-how und Gewissenhaftigkeit produziert, daß sie auch noch nach Jahrzehnten eine Empfehlung für ihn sind.

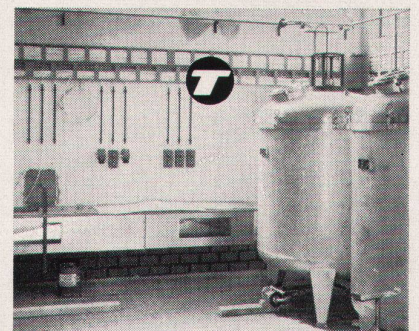
Das müßte eigentlich auch eine Empfehlung für einen Architekten sein, der weiß, daß nur gute Planung ihn weiterempfiehlt – und gute Planung ist zum Teil Auswahl von guten und richtigen Materialien.



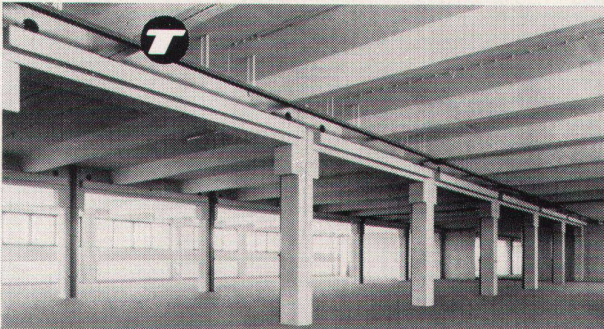
Zwischendecken-Installation in biolog. Institut



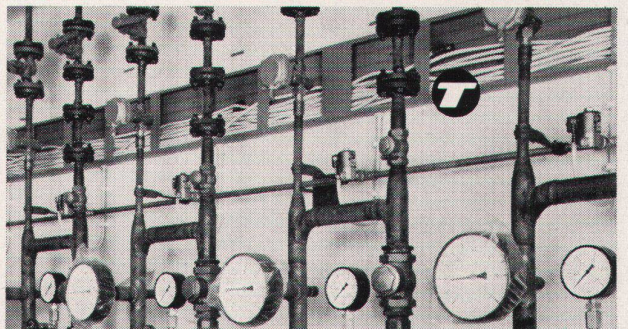
Fensterbank-Installation mit FB 60120



Leitungsführung in fotochemischem Betrieb



Großlager in Fertigbauweise, Deckenverlegung mit Aris

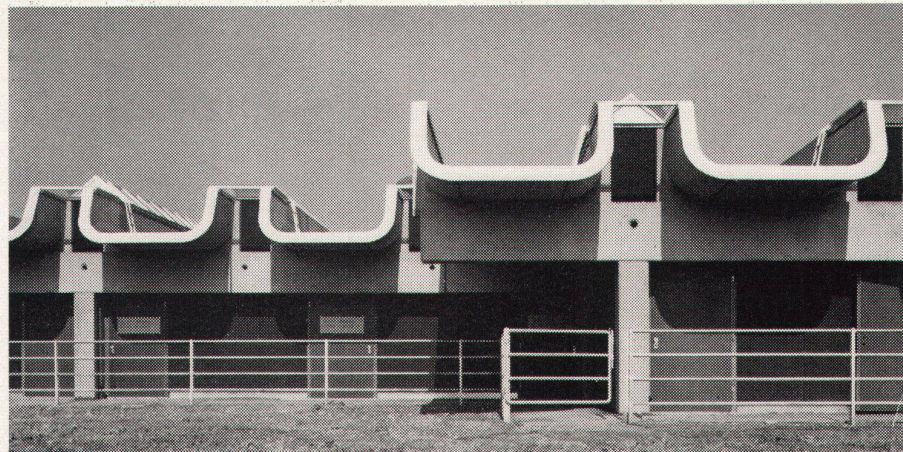
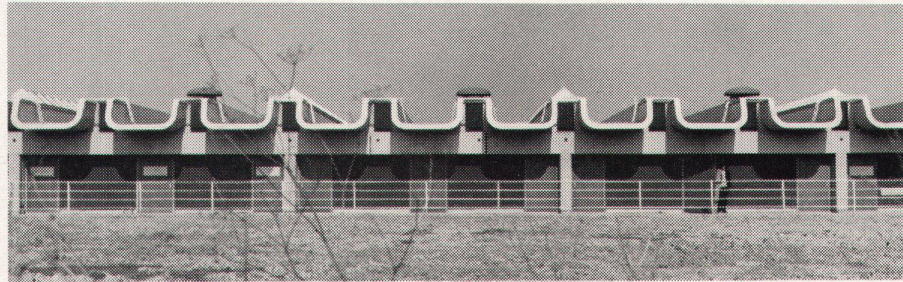


Elektro-Installation in Maschinenraum

**TEHALIT**

Generalvertretung für die Schweiz  
**Böni & Co. AG, 8500 Frauenfeld**  
 Telefon 054 71453/55 Telex 76307  
 Beziehbar auch im Fachgroßhandel  
 SEV-geprüft, PTT-bewilligt

# Sarnafil®



Sarnafil eine Kunststoff-Isolationshaut – der zuverlässige und dauerhafte Schutz vor Wasser – einfach zu verlegen. Verlangen Sie die Sarnafil-Dokumentation.

Kunststoff AG Sarnen  
6060 Sarnen  
Telefon 041-66 23 33

## Kunstgewerbeschule der Stadt Zürich

Auf Frühjahr 1971 ist die Stelle eines

### Lehrers der Textilklassen

neu zu besetzen.

Aufgabenbereich: Textil-Design, Gebiet Weberei.

Aufgaben der Ausbildung: Vermittlung der theoretischen und praktischen Berufskennntnisse, Realisation von Aufgaben aus allen Bereichen des textilen Sektors.

Erwünscht wäre Industrie-Erfahrung.

Die wöchentliche Verpflichtung beträgt 24 Stunden; die Anstellung und die Besoldung werden im Rahmen der städtischen Besoldungsverordnung geregelt.

Bewerbungen sind unter Beilage eines Lebenslaufs mit Ausweisen über Ausbildung und Praxis und einer Photographie an den Vorsteher der Tagesklassen, Kunstgewerbeschule Zürich, Ausstellungsstraße 60, 8005 Zürich, zu richten, wo auch gerne weitere Auskünfte erteilt werden.

Direktion der Kunstgewerbeschule

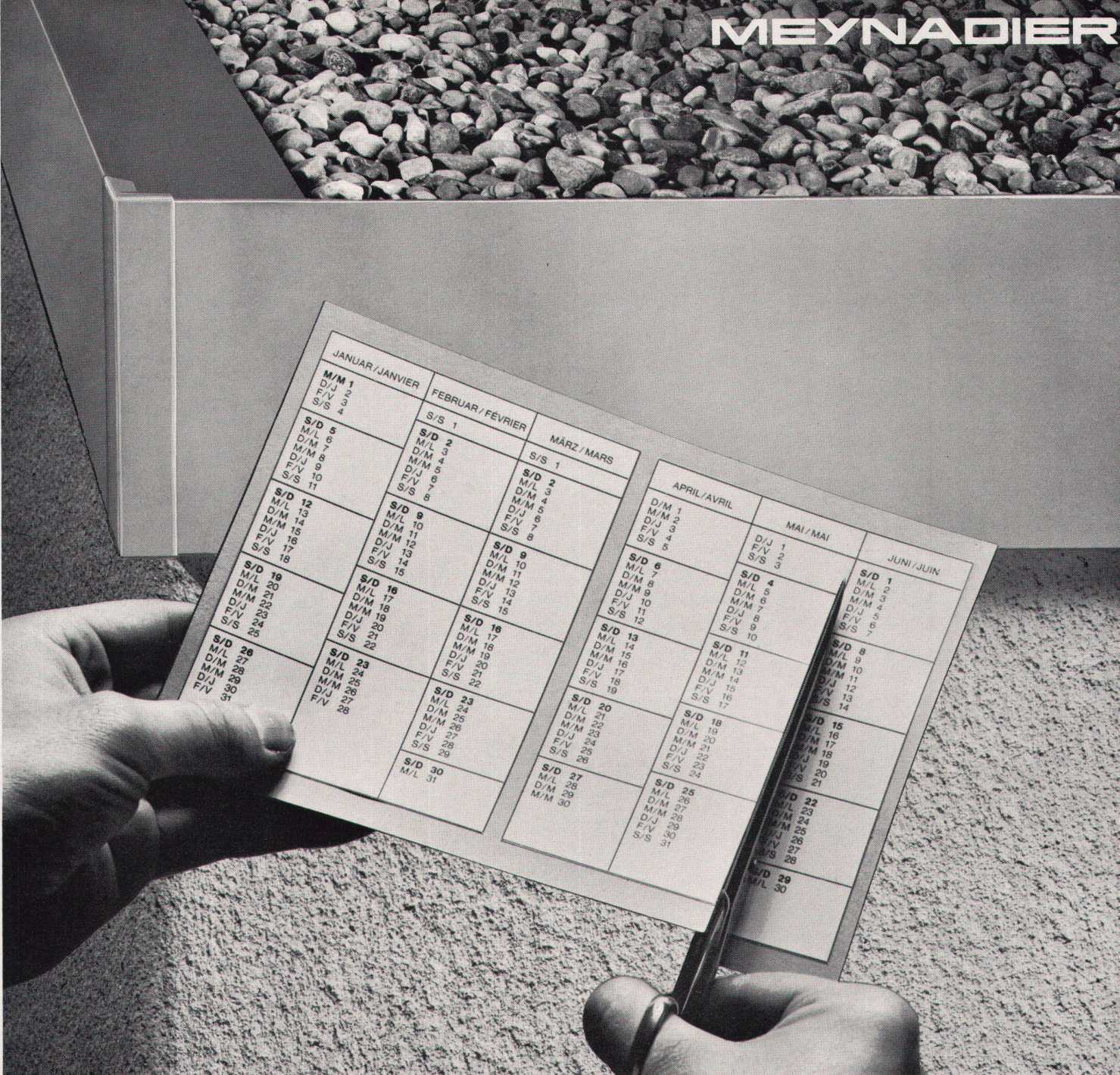
## STICKABRICK

die neue Wandverkleid-Platte aus England



GENERALIMPORTEUR:  
SCHRUMPF  
ORGANIZATION

HÖRNLISTRASSE 14  
6403 KÜSSNACHT SZ  
TELEFON (041) 81 27 57



## Ein scharfer Schnitt durch die Terminrechnung im Flachdachbau

Mit Tectabord wird Ihr Flachdach um mehrere Wochen früher eingedeckt. Das ist kein Wunschtraum. Wir haben es bereits verschiedenen unserer Kunden bewiesen. Mit den vorfabrizierten Tectabord-Elementen kann in 1-2 Tagen der Dachrandabschluss verlegt werden. Unmittelbar danach wird die Dachisolierung aufgebracht.

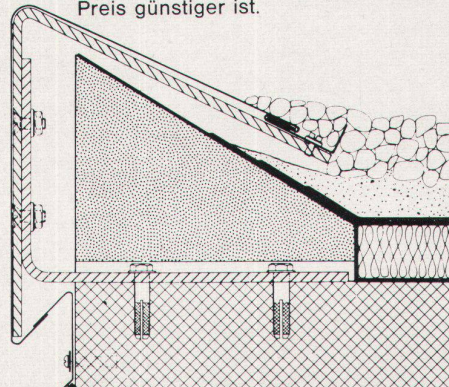
### Einfache und schnelle Montage

Die Montage der vorfabrizierten Tectabord-Elemente verlangt keine besonderen Kenntnisse. Tectabord wird gleich nach der Erhärtung der Betondecke montiert. Selbst bei feuchter Witterung. Die Dampfsperre lässt sich sofort mit den Bordsteinen verbinden. Die Dachfläche ist geschlossen — dieses «Notdach» erlaubt den früheren Beginn des Innenausbaus. Aber auch das ist wichtig: Tectabord und die Dachisolierung werden durch den gleichen Handwerker verlegt... also haben Sie hier weder Termin- noch Garantie-Schwierigkeiten.

### Fehlerquellen der Dachisolierung werden eliminiert

Denn mit Tectabord entfallen alle neuralgischen Punkte (Dilatationsfugen, Lötstellen, Anschlüsse

se von Dachpappe auf Blech usw.). Selbst Kältebrücken werden reduziert, weil die Wärme-Isolation bis zur Aussenkante reicht. Sind das nicht triftige Gründe, um sich das Tectabord-System einmal näher anzusehen? Dabei werden Sie feststellen, dass auch der Preis günstiger ist.



# tectabord

MEYNADIER + CIE AG Zürich, Lausanne, Biel, Bern, Luzern, Bellinzona, Chur

Ich interessiere mich für Ihr zeit- und geldsparendes Tectabord-System.

- Ich bitte um nähere Einzelheiten
- Ich bitte um den Besuch eines Fachmannes

Name, Vorname \_\_\_\_\_

Beruf \_\_\_\_\_

Adresse/PLZ \_\_\_\_\_

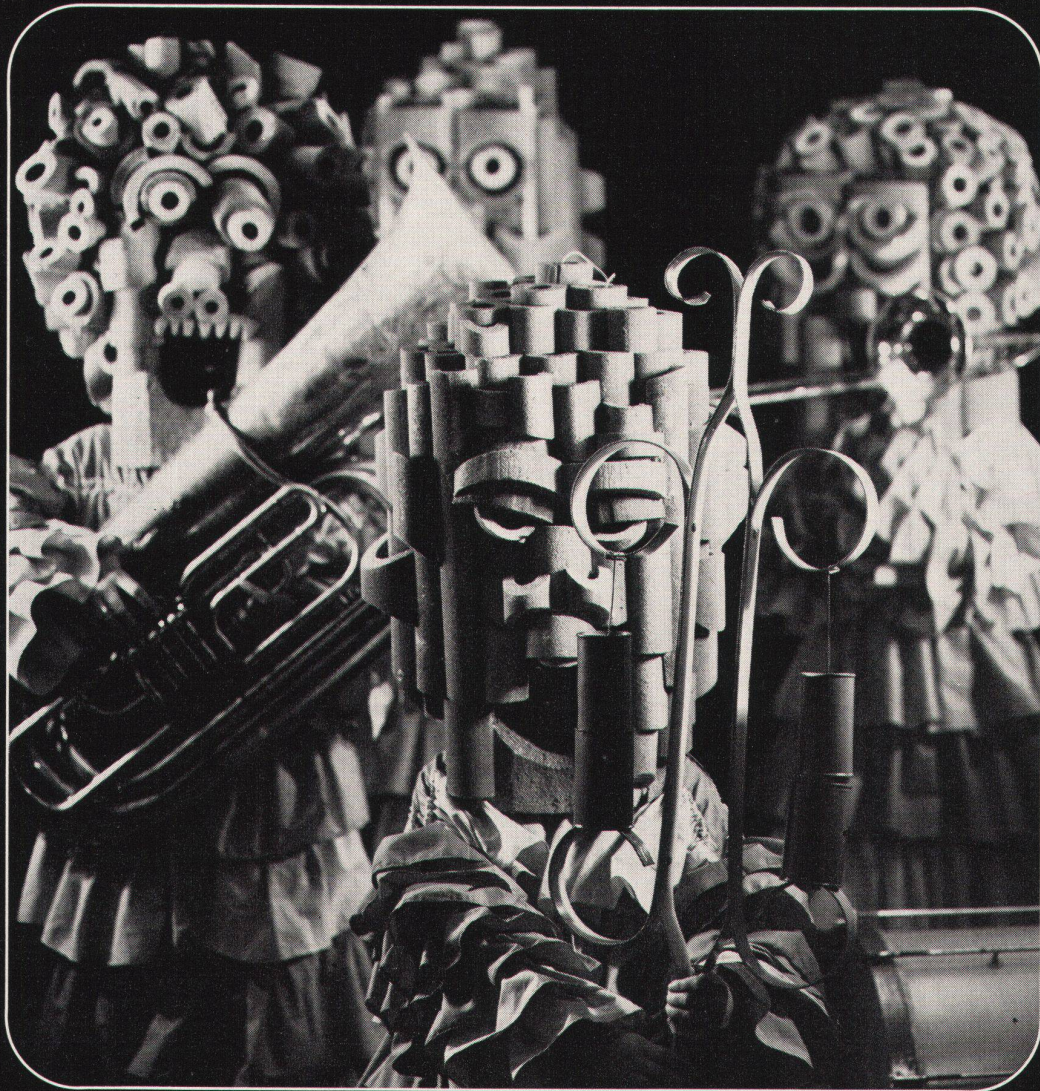
Telefon Nr. \_\_\_\_\_

Einsenden an: Meynadier + Cie AG, Vulkanstrasse 110, 8023 Zürich



# GÄLL DU KÄNNNSCH MI NÖD?

Oder haben Sie sie bereits erkannt? Unsere ISOVIT®-Polyurethan-Hartschaum-Schalen!



Fritschi-Musik Luzern – 600 Meter ISOVIT – 45 originelle Masken

Obwohl wir längstens wussten, wie vielseitig und beliebt unsere ISOVIT-Hartschaumschalen sind, hat uns diese Verwendungsmöglichkeit doch gewaltig überrascht. Wir beglückwünschen die Fritschi-Musik Luzern zu ihrer originellen Idee, aus unseren ISOVIT-Schalen dieses spassige Fasnachtssujet zu basteln, womit sie am «Karneval von Rio in Luzern» einen grossen Erfolg gebucht hat. Trotz dieses fasnächtlichen Seitensprungs bietet sich aber ISOVIT weiterhin als ideale thermische Leitungsisolierung für Kältemittel, Kühlwasser, Kalt- und Warmwasser sowie Heizungen bis 100°C an. Unsere Polyurethan-Hartschaum-Schalen isolieren vorzüglich, sind diffusionshemmend, volumenbeständig und schwer brennbar.

#### Technische Daten von ISOVIT:

Raumgewicht: 38–42 kg/m<sup>3</sup>  
Wärmeleitzahl bei +20°C: 0,020–0,025 kcal/m h °C  
Zulässiger Temperaturbereich: –200°C bis +100°C  
Wasserabsorption: 2–4 Volumenprozent

Verlangen Sie Preislisten und Muster:

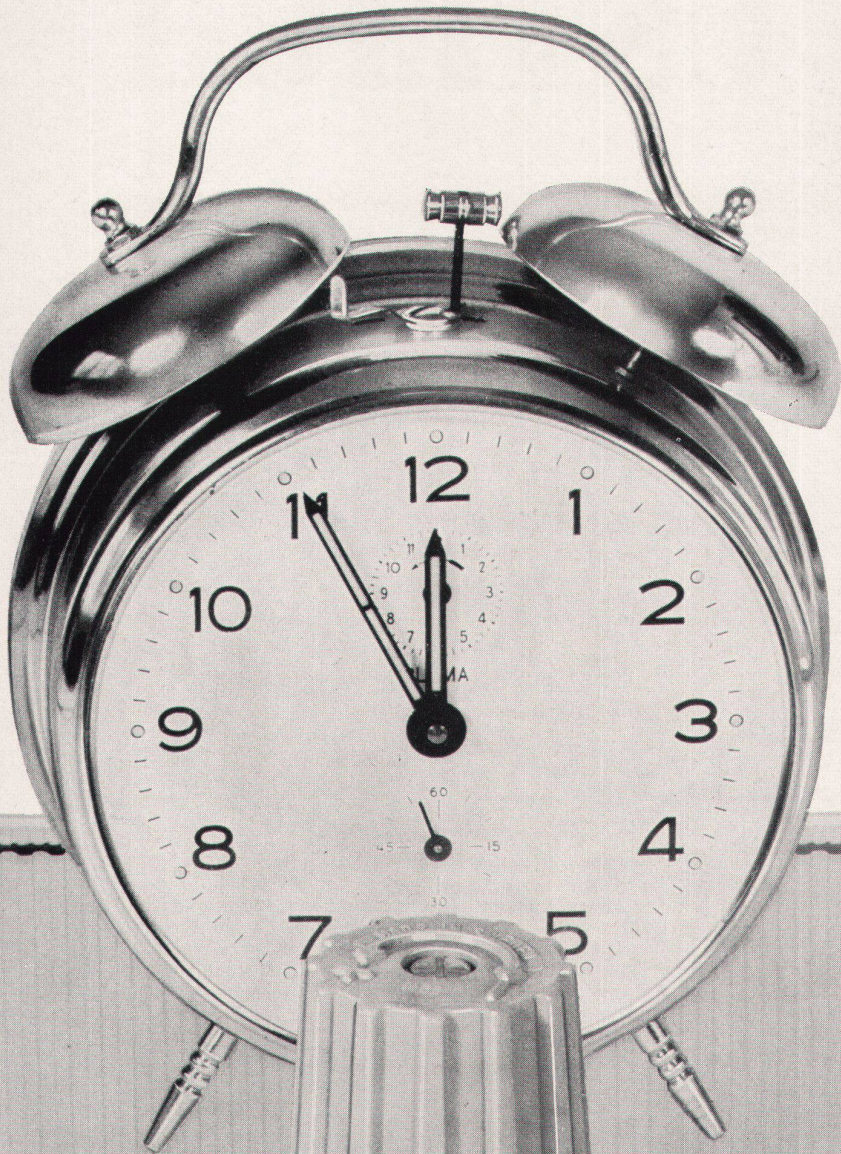
#### **Meier-Schenk AG**

Isolierwerk Zürich, Tel. 051 7116 84  
8105 Regensdorf ZH

#### **Schneider+Co. AG**

Isolierungen und Industriebedarf  
Tel. 052 89 2121  
8400 Winterthur

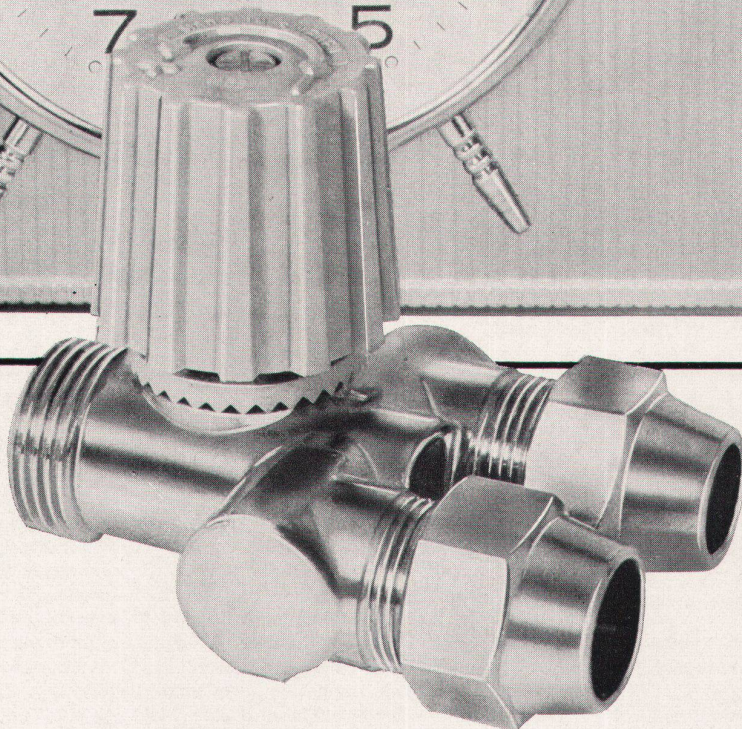
# Gehen Sie mit der Zeit!



Neuzeitlich und modernes Bauen auf dem Gebiete der Heiztechnik mit dem TKM Heizsystem.

## Was heisst TKM?

- ein kostensparendes System, für die moderne Architektur konzipiert, mit günstigeren Totalanlagekosten
- Praktisch keine Spitz- und Durchbrucharbeiten
- Einfache, genaue Berechnung
- Kürzere Montagezeiten
- Weniger Steigstränge
- TKM-Ventil mit Schnellverschluss
- Keine Schweiss-Stellen und Eindichtungsarbeiten ab Steigstrang
- Rücklaufverschraubung überflüssig
- Heizkörper stets demontierbar ohne Entleerung der Anlage



## BON

An Protherm AG, Butzenstrasse 39  
8038 Zürich

Bitte senden Sie uns Informations-Unterlagen über:

- das neuzeitliche TKM Heizsystem
- Ich wünsche Besuch eines Fachberaters

Name \_\_\_\_\_

Strasse \_\_\_\_\_

PLZ/Ort \_\_\_\_\_

Protherm AG, Butzenstrasse 39  
8038 Zürich, Tel. 051/45 80 30

Protherm SA, Rue Jacques Dalphin 19  
1227 Carouge-Genève, Tél. 022/42 07 47

**protherm** AG

SA

# UNVERWÜSTLICH

Die VGB-Beschläge aus Chromnickelstahl «18/8» liefern wir Ihnen ausschliesslich mit dem Patent-Drückerstift. Sie sind hygienisch — sie stossen Keime ab. Sie machen elektrische Schläge beim Berühren der Türdrücker unmöglich. Ganz gleich, woraus der Bodenbelag besteht. Und sie sind stahlhart, stoss- und kratzfest. Ihre Formen sind so, wie sie die moderne Architektur will. Deshalb wünscht man sie in Krankenhäusern, Verwaltungs- und Schulbauten. Und auch in modernen Villen und Einfamilienhäusern. Verlangen Sie unsere ausführliche Dokumentation! Lieferung durch den Fachhandel



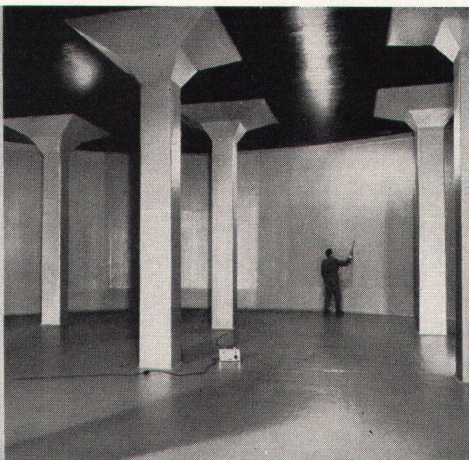
V. Glutz-Blotzheim Nachfolger AG  
Tel. 065/2 38 76, 4500 Solothurn



Tonwerk Döttingen  
Inhalt 1 Million Liter



**betontanks**



## für Heiz- und Dieselöl

Spezialauskleidung mit elastischer Dauerbeschichtung

Die **Doppelmantel-Kunstharauskleidung «System Schneider»** mit Überwachung des Hohlraumes mittels Leckanzeiger erfüllt die neuen Vorschriften des Eidg. Amtes für Gewässerschutz. Ausführung bei Neuanlagen und als Sanierung alter Tanks, die den heutigen Vorschriften nicht mehr genügen.

**tankbau**

**otto schneider zürich**

8057 zürich frohburgstr.188 tel.051 26 35 05

Welches größere oder mittlere Architekturbüro in der Ost- oder Zentralschweiz verfügt in nächster Zeit über freie

## Kapazität?

Wir haben mehrere anspruchsvolle Großaufträge zu bearbeiten und finden die erforderlichen Techniker und Zeichner nicht. Können Sie uns mit einer leistungsfähigen Arbeitsgruppe aushelfen? Bitte nehmen Sie über **Chiffre 44-4 52 56**, Publicitas AG, 8021 Zürich mit uns Verbindung auf.

In der Entwicklungsabteilung eines bedeutenden Architekturbüros im Raume Zürich ist die Stelle eines

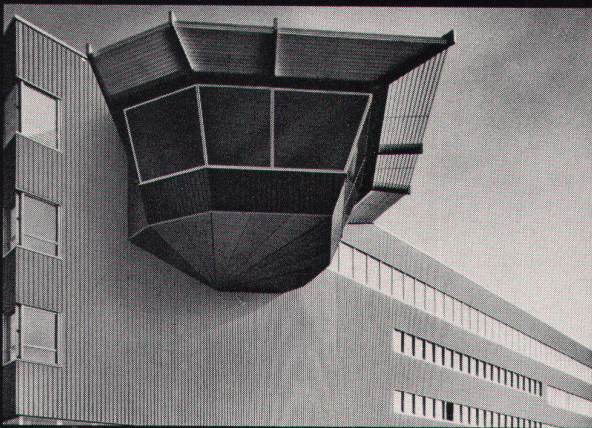
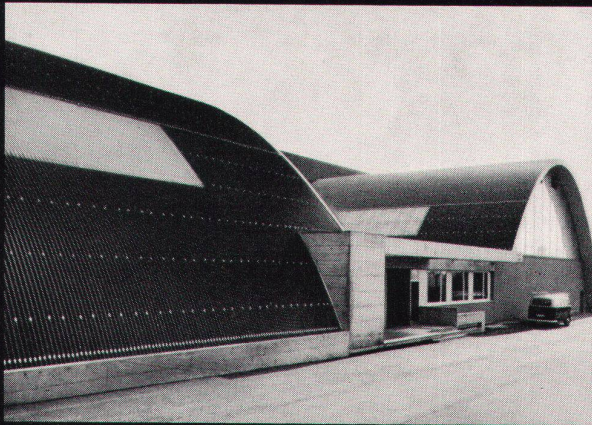
## Entwurfsarchitekten

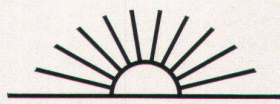
zu besetzen. Es handelt sich um die selbständige Bearbeitung von Vorprojekten, Landabklärungen, Überbauungsstudien, Beratungen und Expertisen. Wir erwarten von unserem neuen Mitarbeiter eine vielseitige Begabung, gutes Verhandlungsgeschick und langjährige Erfahrung. Wir bieten ihm ein modernes Einzelbüro, gutes Arbeitsklima, Aufgeschlossenheit gegenüber modernen Lösungsvorschlägen, ein interessantes bürointernes Weiterbildungsprogramm, Kontakt mit Bauherren und Grundbesitzern usw. Bitte schreiben Sie uns eine Postkarte an Chiffre 44-45376, Publicitas AG, 8021 Zürich, damit wir eine Besprechung vereinbaren und uns gegenseitig kennenlernen können.

# ***Dächer nach Mass Fassaden nach Mass***

*selbstverständlich aus Aluminium*

*Aluman-Wellbänder zentimetergenau in Stücklängen bis 20 m, walzblank, phosphatiert, einbrennlackiert (Alucolux in vielen Farben). Für den Verleger dankbare Arbeit, für den Architekten moderne Lösungen, für den Bauherrn auf Jahre hinaus keine Sorgen, dank Aluman-Wellbändern.*



  
**ALUSUISSE**

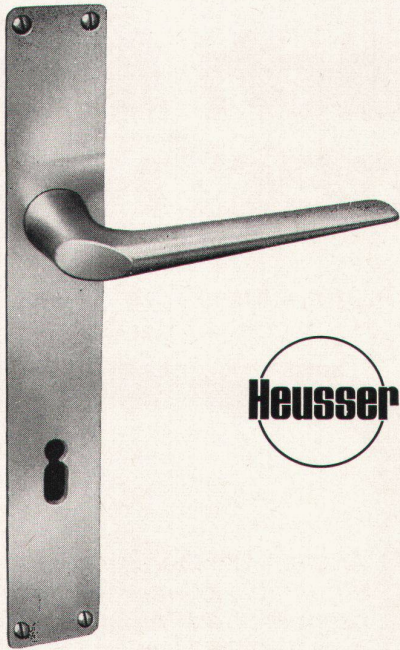
Schweizerische Aluminium AG Buckhauserstrasse 11 8048 Zürich Telefon 01/54 80 80

**Türdrücker  
Oliven  
Stossgriffe**

usw. aus



**modern  
hygienisch  
dauerhaft**



**Schlossfabrik Heusser  
Murgenthal**

Bezug über den Fachhandel

# 1a

**photolithos  
clichés**



## Schwitter AG

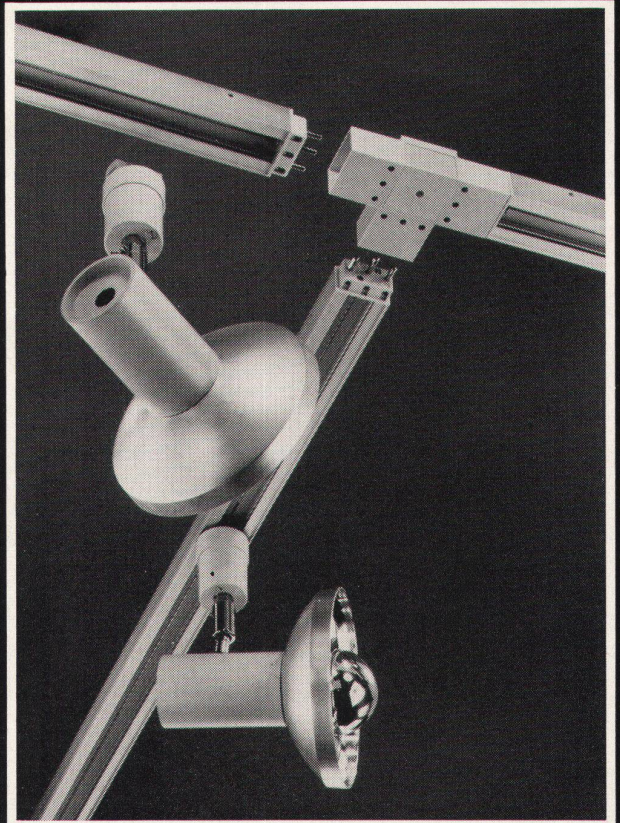
8052 Zürich, Schweiz  
Thurgauerstrasse 121  
Tel. 051 839955/835165

4000 Basel 9, Schweiz  
Allschwilerstrasse 90  
Telefon 061 388850

1000 Lausanne, Suisse  
44, Avenue de la Gare  
Téléphone 021 228675



**Stromschienen  
System Litetrac**



BAG-Strahler mit Adaptern können an jedem Punkt des Stromschienen-Systems Litetrac mechanisch und elektrisch variabel ohne Werkzeug angeschlossen werden.

**BAG Bronzewarenfabrik AG**

5300 Turgi, Tel. 056 / 3 11 11

8023 Zürich, Konradstr. 58, Tel. 051/44 58 44

8023 Zürich, Pelikanstr. 5, Tel. 051/25 73 43

3007 Bern, Schwarztorstr. 123 + 126, Tel. 031/25 30 22

1003 Lausanne, Rue St-Martin 18, Tél. 021/23 76 82

6600 Locarno, Palazzo S.E.S., Tel. 093/7 61 82

**BAG Bronzewarenfabrik AG 5300 TURGI**

Ich wünsche Prospektmaterial über  
BAG Stromschienen-System Litetrac

Name \_\_\_\_\_

Ort \_\_\_\_\_

Strasse \_\_\_\_\_

# Kompromisslos

Wieso — sagten wir uns — sollen wir Kompromisse schliessen, wenn doch feste Brennstoffe je länger je weniger in Frage kommen? Wir warfen die Argumente Baukostensenkung und Platzeinsparung in die Waagschale, lehnten Kompromisse ab und schufen den überdurchschnittlich wirtschaftlichen Bitherm BM (von 20 000—106 000 kcal/h). — Hier ist er!

**K**ein Kompromiss mit der Bauplanung: Weil Kessel, Boiler und Isoliermantel mit fertig verdrahtetem Instrumententableau in 15 Minuten montiert sind.

**K**ein Kompromiss mit dem Transportrisiko: Denn der Mantel wird separat geliefert und kann daher nicht beschädigt werden.

**K**ein Kompromiss mit den Dimensionen: Der Bitherm BM ist so erstaunlich klein, dass Raum und Geld anderswo investiert werden kann.

**K**ein Kompromiss mit der Bescheidenheit: Der Chromnickelstahl-Boiler des Bitherm BM liefert stets genügend warmes Wasser.



**K**ein Kompromiss mit der Zukunft: Der BM ist robust, hat ein langes Leben und ist dank der Gussgliederbauweise jederzeit erweiterungsfähig.

**K**ein Kompromiss mit dem Lärm: Der BM heizt praktisch geräuschlos.

**K**ein Kompromiss mit Russ und Staub: Der stets saubere Heizraum kann deshalb auch als Trocknungs- oder Bastelraum verwendet werden.

Wer beim Bauen an die Zukunft denkt, wählt



IDEAL  
STANDARD

**BM**

OERTLI STANDARD AG  
Zürichstrasse 130  
8600 Dübendorf  
Telefon 051/85 11 03/85 05 11

# Wie Rolf Müller dazu kam, und seine Angst

Rolf Müller hatte schon rund 7 Jahre erfolgreicher Architektenlaufbahn hinter sich, als die Schwierigkeiten anfangen. Obwohl ihm sein Beruf immer von neuem Freude bereitete, beschlich ihn oft ein Gefühl der Unsicherheit: viele, zu viele seiner Kunden beklagten sich über steigende Heizkosten.

Dann plötzlich kam die Angst vor dem Wasser. Zuerst war da nur ein Widerwille, wenn er mit den Kindern ins Schwimmbad sollte. Später badete er auch zu Hause nur noch, wenn es absolut nötig war! Und es endete mit Krämpfen, wenn er einen Wasserhahn tropfen hörte.

Seine Frau schickte ihn zum Arzt, der Arzt gab ihn weiter an den Psychiater. Und der Psychiater machte seinem Beruf Ehre und ging in die Tiefe. Dabei entdeckte er, dass die wichtigste Ursache für steigende Heizkosten die vom Isoliermaterial aufgesogene Feuchtigkeit war. Der Psychiater las ein paar Fachzeitschriften und empfahl Rolf dann, in Zukunft doch Roofmate\* zu verwenden.

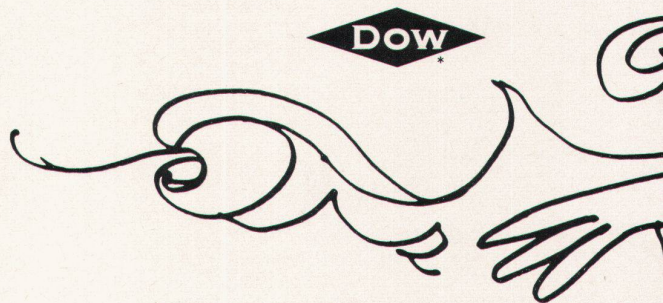
## Kanalüberquerung in 12 Stunden 22 Minuten

Roofmate\* ist absolut wasserundurchlässig. Für immer. Roofmate verfault nicht, ist formbeständig, schrumpft nicht und behält seinen Isolierwert dauernd. Roofmate kann sich nicht zersetzen – auf Jahrzehnte hinaus. Richtig verlegt, wird es 100% seiner Dämmwirkung beibehalten... und darum auch die Heizkosten auf unbeschränkte Zeit im normalen Rahmen halten.

Das kann in Hunderten von Anwendungen in ganz Europa bewiesen werden. Aber es wurde wahrscheinlich noch nie so dramatisch demonstriert wie bei Rolf Müllers erstaunlicher Rekordüberquerung des Ärmelkanals im vergangenen September.

Senden Sie uns doch den Coupon. Vielleicht können wir Ihnen helfen. Wir haben ja auch dem Psychiater geholfen.

## Dow bringt Sie rascher ans Ziel



**schneideger**

Scheideggstrasse 2, 8401 Winterthur

**Sika Service** 

Tüffenwies 16-22, 8048 Zürich

## Andere Dow-Wege zum Erfolg

Roofmate\* ist eines der vielen Dow-Produkte, die aus der Baubranche nicht mehr wegzudenken sind. Styrofoam\* FR und SM zum Beispiel sind unbrennbare Isolationsmaterialien auf der gleichen Basis wie Roofmate. In Wohnbauten, Kühllhäusern und Landwirtschaftsgebäuden werden sie heute als wirksamste und dauerhafteste Materialien, die überhaupt erhältlich sind, verwendet.

Oder Styrofoam\* HI, das Isolationsmaterial für Strassen in unserem kalten Klima. Styrofoam HI verhindert Frostaufbrüche.

Dann gibt es Dow Epoxidharz. 5 mm dick aufgetragen – über ein Wochen-

ende –, ist es unzerstörbar; widerstandsfähig gegen Chemikalien, schlagfest und überhaupt nicht abnützbar. Seine Lebensdauer ist nicht nur fünf- bis zehnmals länger als die von Beton. Sie ist unbeschränkt.

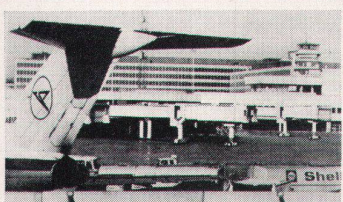
Dow liefert Sarabond\*, ein wirklich starkes Mörtelbindemittel. Oder Ethafoam\* Fugenabdichter. Er ist kaum teurer als die alten Zeitungen, die immer noch verwendet werden. Usw. usw.

Alle diese Produkte verkörpern die Dow-Maxime: Wenn wir ein Produkt nicht besser oder billiger machen können, machen wir es nicht. Erstaunt es, dass Dow damit so gross geworden ist?

# Roofmate\* zu verwenden - vor dem Wasser verlor.



\* Warenzeichen - The Dow Chemical Company



## Dow Isolier-Service

Einer der grössten Vorteile von Roofmate\* und Styrofoam\* ist das einfache Verlegen. Aber die Verlegetechnik, über die Ihr Lieferant genauestens informiert ist, ist ausserordentlich wichtig. Wenn Sie irgendwelche Zweifel haben, setzen Sie sich direkt mit Dow in Verbindung. Wir sind für Sie da.

Flughafen Frankfurt/Main  
 Architekten: Giefer-Mäckler, Kosina, Architekten, BDA, Frankfurt  
 Dachdeckungsarbeiten: Isolier- und Terrassenbau GmbH, München  
 Heinz Pfeil, Frankfurt, Theodor Rottes, Rheydt

Dow Chemical Europe SA,  
 Verkaufsbüro Schweiz,  
 Alfred-Escher-Strasse 82, 8027 Zürich

Wenn ich das Badewasser einlaufen lasse, werde ich in letzter Zeit ein bisschen nervös.  
 Senden Sie mir Ihre Roofmate\*-Dokumentation unverzüglich.

Name: \_\_\_\_\_

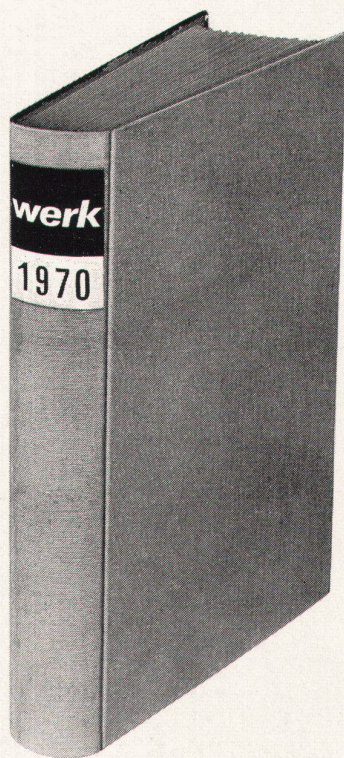
Adresse: \_\_\_\_\_

\_\_\_\_\_

\_\_\_\_\_

R. 3. 2.





## Einbanddecken für *werk*

in Rohleinen Fr. 10.–  
plus Porto

Einbinden der 12 Hefte inkl. Einbanddecke Fr. 35.–  
plus Porto

Verlag *werk*  
Postfach 210  
8401 Winterthur

(Bitte ausschneiden)

Unterzeichneter bestellt:

- \*1 **Einbanddecke** für *werk* 1970  
in Rohleinen zu Fr. 10.– plus Porto
- \* **Einbinden** der 12 Hefte *werk* 1970  
inkl. Einbanddecke  
zu Fr. 35.– plus Porto
- \* a) für Architekturteil, Kunstteil und  
Chronik
- \* b) für Architekturteil, Kunstteil,  
Chronik und Inserate

Unterschrift \_\_\_\_\_

Adresse \_\_\_\_\_

\* Nichtgewünschtes bitte streichen

# DUSCHOLUX

## Prima, diese DUSCHOLUX-Idee!

Mein Mann hat sie zuerst entdeckt (für mich): Die praktischen Original-DUSCHOLUX-Gleittrennwände.

Kein See im Badezimmer. Keine Zugluft. Und kinderleicht sauberzuhalten.

Die Original-DUSCHOLUX-Gleittrennwände aus Sicherheitsglas und rostfreien Alu-Profilen sind ein modernes Element für jedes Bad. Original-DUSCHOLUX gibt es in Normmaßen und allen Sondergrößen.

Vertretungen in allen  
europäischen  
Ländern!

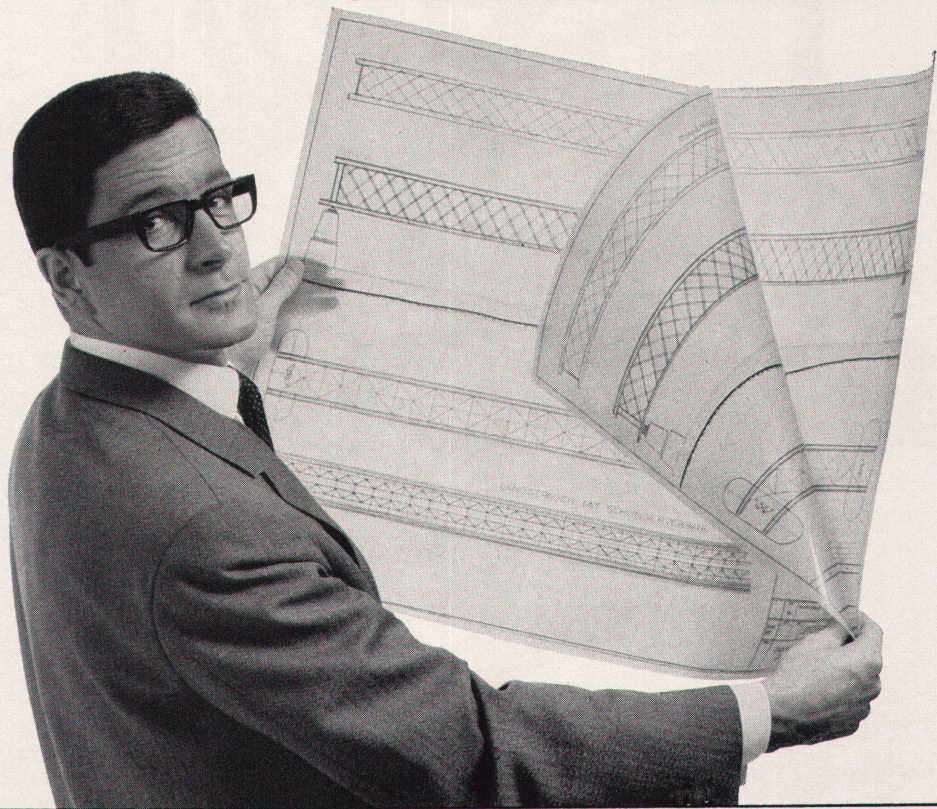


# DUSCHOLUX

DUSCHOLUX AG  
Ulmenweg 44–46  
3601 Thun/Schweiz  
Telefon 033 / 363236  
Telex 32233

# Dieser Herr könnte Schwede, Italiener, Deutscher, Schweizer oder Engländer sein...

... denn in ganz Europa werden die OZALID-Spitzenprodukte\* verwendet, welche in der Schweiz bei OZALID AG erhältlich sind.



**\* Transparent-Zeichenpapiere**

von 45 bis 100 g/m<sup>2</sup>

**\* Skizzenpapiere**

von 45 bis 85 g/m<sup>2</sup>

**\* masshaltige Zeichenfolien**

wie Hostaphan, Reprolar, Ozalar und Thrumatt

**\* Lichtpauspapiere**

OZALID für Trockenentwicklung und OZAFLUID für Halbfuchtentwicklung sowie diverse Spezialsorten in verschiedenen Stärken und Grössen.

Verlangen Sie Muster.

OZALID AG führt zudem Lichtpausmaschinen und -geräte, Schränke, Tische und Planschneideapparate sowie komplette Zeichenanlagen.



## OZALID AG ZÜRICH

Seefeldstrasse 94 8034 Zürich Tel. 051/3274 42

### Coupon

für eine unverbindliche Anfrage an  
OZALID AG, Seefeldstrasse 94,  
8034 Zürich

Wir interessieren uns für:

\_\_\_\_\_

\_\_\_\_\_

Name: \_\_\_\_\_

Adresse: \_\_\_\_\_

\_\_\_\_\_

\_\_\_\_\_

zuständig: \_\_\_\_\_



Gestaltung: C. Piatti / H. J. Bolzhauser

Gibt es das Fenster,  
das wirklich  
dicht und dauerhaft ist?



Das moderne und in vielen Bauten bewährte **bp** Fenster ist aufgrund der neuesten Erkenntnisse der Fensterforschung konstruiert. Seine wichtigsten technischen Eigenschaften sind:

Speziell geschnittenes feinjähriges Rift-Halbrift-Fichtenholz, vor der Verarbeitung ofengetrocknet, reduziert das natürliche Wachsen und Schwinden des Holzes auf ein Minimum.

Die Tauchgrundierung schützt das Holz gegen äussere Feuchtigkeit und gewährleistet eine gute Haftung der weiteren Farbanstriche.

Beim speziell konstruierten **bp** Wetterschenkel befinden sich die Austrittslöcher am tiefsten Punkt und entleeren das Wasser nach unten. Sie sind verdeckt und damit vor Winddruck geschützt.

**Bruno Piatti  
Baelemente**

**8305 Dietlikon  
Telefon 051 931611**

### Gutschein

Ich wünsche Ihre detaillierten Planungsunterlagen. Senden Sie mir bitte Ihre technische Fenster-Dokumentation.

Name \_\_\_\_\_

Strasse \_\_\_\_\_

Ort \_\_\_\_\_

**An diesem  
Durisol-  
Hochhaus  
wurden  
12845 m<sup>1</sup>  
teure Handarbeit  
(Mörtelfugen)  
eingespart!**



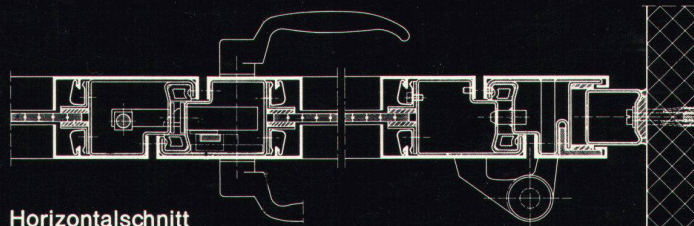
***Durisol***

# Die Rauch-Barriere von hädrich ag

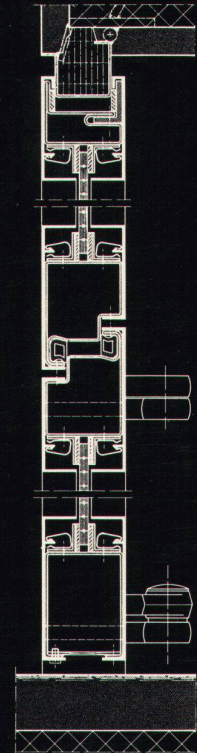
Für höchste Sicherheits-Ansprüche bauen wir die bewährte «Rauch-Barriere». Die rauchdichte Türe Typ HZ-R. Wir senden Ihnen gerne unsere technischen Informationen.

Rauchdichte, feuerhemmende und feuerbeständige HZ-Türen sind nach behördlichen Vorschriften konstruiert und haben folgende gemeinsame Merkmale: Pro Flügel 2-3 kräftige Bänder,

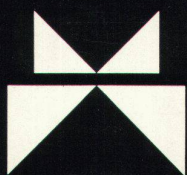
Gehflügel mit 3-Punkt-Verschluss, Nebenflügel mit 2-Kantenriegel. Konstruktion nach feuerpolizeilichen Vorschriften. Zulassung gemäss EMPA-Prüfbericht Nr. 71766 vom 29. März 1961.



Horizontalschnitt



Vertikalschnitt



Metallbau  
HZ Konstruktionen  
Profilpresswerk

Hädrich AG  
8047 Zürich  
Freilagerstrasse 29  
Tel. 051 / 52 12 52