

Objektyp: **Advertising**

Zeitschrift: **Das Werk : Architektur und Kunst = L'oeuvre : architecture et art**

Band (Jahr): **58 (1971)**

Heft 4: **Was bedeutet Architektur?**

PDF erstellt am: **07.07.2024**

Nutzungsbedingungen

Die ETH-Bibliothek ist Anbieterin der digitalisierten Zeitschriften. Sie besitzt keine Urheberrechte an den Inhalten der Zeitschriften. Die Rechte liegen in der Regel bei den Herausgebern. Die auf der Plattform e-periodica veröffentlichten Dokumente stehen für nicht-kommerzielle Zwecke in Lehre und Forschung sowie für die private Nutzung frei zur Verfügung. Einzelne Dateien oder Ausdrucke aus diesem Angebot können zusammen mit diesen Nutzungsbedingungen und den korrekten Herkunftsbezeichnungen weitergegeben werden. Das Veröffentlichen von Bildern in Print- und Online-Publikationen ist nur mit vorheriger Genehmigung der Rechteinhaber erlaubt. Die systematische Speicherung von Teilen des elektronischen Angebots auf anderen Servern bedarf ebenfalls des schriftlichen Einverständnisses der Rechteinhaber.

Haftungsausschluss

Alle Angaben erfolgen ohne Gewähr für Vollständigkeit oder Richtigkeit. Es wird keine Haftung übernommen für Schäden durch die Verwendung von Informationen aus diesem Online-Angebot oder durch das Fehlen von Informationen. Dies gilt auch für Inhalte Dritter, die über dieses Angebot zugänglich sind.

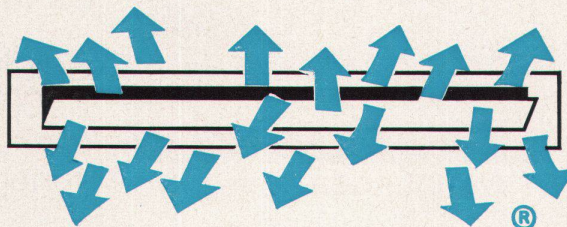
Dicke Luft



Das bedeutet Leistungsabfall. Aber das können Sie verhindern. Durch den Einbau einer Lüftomatic. Nur durch einen Knopfdruck schaffen Sie in Sekundenschnelle eine angenehme Raumtemperatur, bedingt durch die ständige Zufuhr von Frischluft. Lärm- und Staubeinfall werden vermieden, denn die Fenster bleiben geschlossen. Das Gerät arbeitet absolut zugfrei. Lüftomatic hat ein technisch ausge-

reiftes Programm, das funktionell richtig, geräuschlos und absolut zuverlässig arbeitet. Das schlanke, elegante Profilgehäuse – Alu-Legierung – paßt sich jeder Einbausituation an. Lüftomatic wird als variables Baukastensystem angeboten, ist in jedem Längenmaß lieferbar und wird allen Anforderungen gerecht. Die Installation ist problemlos und kann auch nachträglich – ohne Störung Ihrer

Fassadenansicht eingebaut werden. Der Einbau einer Lüftomatic ist wesentlich preisgünstiger und problemloser als eine Zentralanlage. Lüftomatic Lüftungs- und Klimageräte sind kein Luxus, sondern eine Notwendigkeit. Vertrauen Sie auf die ausgereifte Konstruktion und die jahrelange Erfahrung. Das ist die Garantie, die Sie beim Kauf einer Lüftomatic gratis mitbekommen.



Lüftomatic AG
Ulmenweg 44–46
3601 Thun/Schweiz

LÜFTOMATIC®

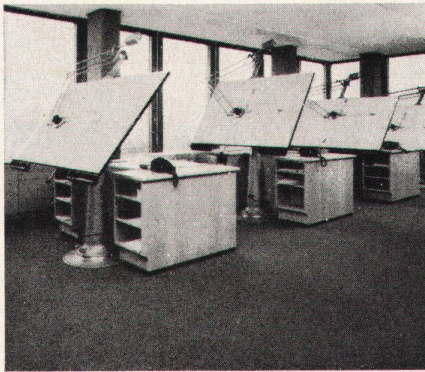
Telefon 033/36 22 31
Telex 32 233

nur tapisom ist tapisom

Tapisom wurde im Freien
von 15 Millionen
Fussgängern getestet

In Zürich, Bern, Biel, Lugano, Basel, Luzern,
Neuenburg, Lausanne, St. Gallen.

Mit Erfolg!
Tapisom bewährte sich
in allen Fällen



in Büros

Tapisom ist der älteste
und bewährteste Nylon-
Nadelfilz-Teppichboden
Europas

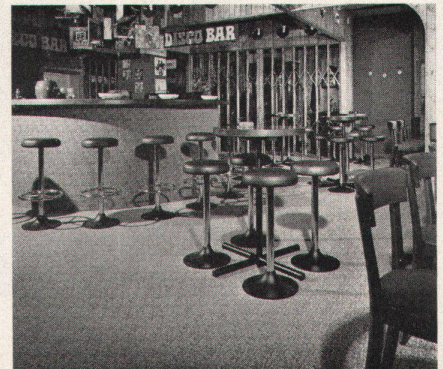
Sommer, der erste Nylon-Nadelfilzproduzent
und Tapisom-Hersteller hat die längste und
älteste Erfahrung. Tapisom wurde zum be-
gehrtesten Teppichboden Europas und
zwangsläufig das Vorbild für viele Nach-
ahmungen. Aber Tapisom ist unschlagbar
und immer weit voraus.



im Freien



in Geschäften



in Hotels und Restaurants

**tapisom,
der
Teppichboden
ohne
Sorgen**



in Wohnungen

Nichts kann Tapisom
schaden! Regen, Kälte,
Schnee, Millionen Fuss-
tritte, ärgster Schmutz —
Tapisom hält mehr aus,
als wir versprechen!

Seit 1961 wurden
2 000 000 m² Tapisom
allein in der Schweiz
verlegt.

Generalvertretung für die Schweiz:

Hans Hassler AG, Kasinostrasse 19
5001 Aarau, Telefon 064/22 21 85



HASSLER