

Zeitschrift: Das Werk : Architektur und Kunst = L'oeuvre : architecture et art
Band: 58 (1971)
Heft: 4: Was bedeutet Architektur?

Werbung

Nutzungsbedingungen

Die ETH-Bibliothek ist die Anbieterin der digitalisierten Zeitschriften. Sie besitzt keine Urheberrechte an den Zeitschriften und ist nicht verantwortlich für deren Inhalte. Die Rechte liegen in der Regel bei den Herausgebern beziehungsweise den externen Rechteinhabern. [Siehe Rechtliche Hinweise.](#)

Conditions d'utilisation

L'ETH Library est le fournisseur des revues numérisées. Elle ne détient aucun droit d'auteur sur les revues et n'est pas responsable de leur contenu. En règle générale, les droits sont détenus par les éditeurs ou les détenteurs de droits externes. [Voir Informations légales.](#)

Terms of use

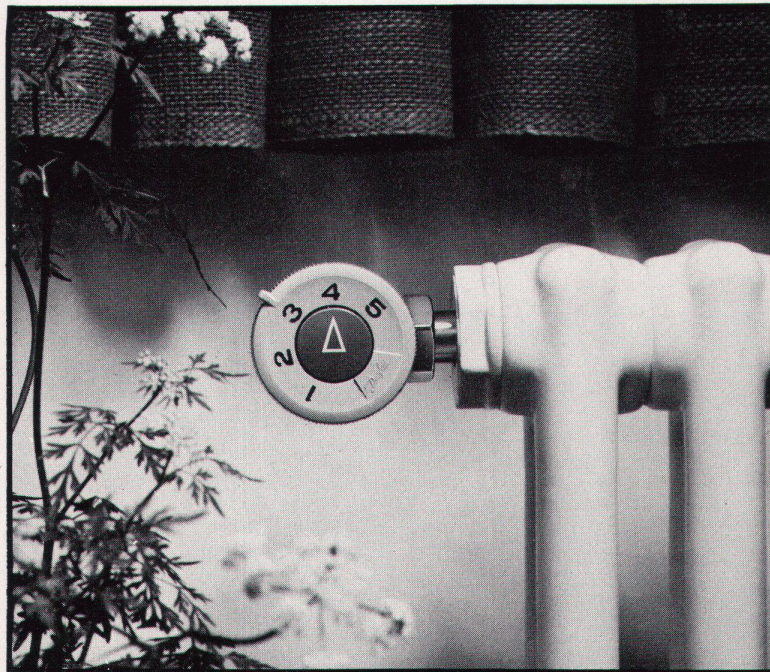
The ETH Library is the provider of the digitised journals. It does not own any copyrights to the journals and is not responsible for their content. The rights usually lie with the publishers or the external rights holders. [See Legal notice.](#)

Download PDF: 17.10.2024

ETH-Bibliothek Zürich, E-Periodica, <https://www.e-periodica.ch>

Planen Sie mit Danfoss- Radiator thermostaten

(Jetzt in Mini-Abmessung mit Komfortzonen)



Seit ca. 20 Jahren stellt DANFOSS thermostatische Heizkörperventile zur individuellen Regelung der Raumtemperatur her. Das Programm wird jetzt um einen neuen Typ erweitert: Typ RAVL. Dieser neue Typ basiert auf dem

bekanntem und bewährten Konstruktionsprinzip, ist aber besonders auf den Wohnungsbau abgestimmt, auch im Preis!

Der neue Heizkörperthermostat hat kleine Abmessungen – die Fühler-Masse sind um 15% reduziert worden, während das Ventilgehäuse

weiterhin DIN-Abmessungen aufweist.

Wünschen Sie weitere Auskünfte darüber, warum Sie DANFOSS-Heizkörperthermostaten empfehlen sollten, so bitten wir um Einsendung des Coupons.

GUTSCHEIN

Ich bitte um kostenlose Übersendung von Druckschriften über Danfoss thermostatische Heizkörperventile für einen Neubau □, zur Modernisierung eines Altbauhauses □.

Name _____

Anschrift _____

7159

FABRIK AUTOMATISCHER SCHALT- UND REGELAPPARATE

WERNER KUSTER AG

4132 Muttenz 2/Basel
Hofackerstrasse 71, tel. 061-421255

Filiale Lausanne, tel. 021-250168

Filiale Zürich/Wallisellen, tel. 051-934054

Die abgebildete Plastik stammt vom
Luzerner Bildhauer Anton Egloff.



Argolite

Kunststoffplattenwerk
6130 Willisau LU, Tel. 045 - 6 19 12

**Was hat denn
diese Plastik
mit unseren**

Nichts. Natürlich.

Wenn es wenigstens eine Plastik
aus Kunststoff wäre. (Wir verkaufen
nämlich Kunststoffplatten, Sie
erinnern sich?) Aber ich bitte Sie,
wie bekommen wir da eine
vernünftige Beziehung.

Vielleicht so: Meine Herren, was Sie
hier sehen, ist ein Kunstwerk und
gehört eigentlich in eine Galerie.

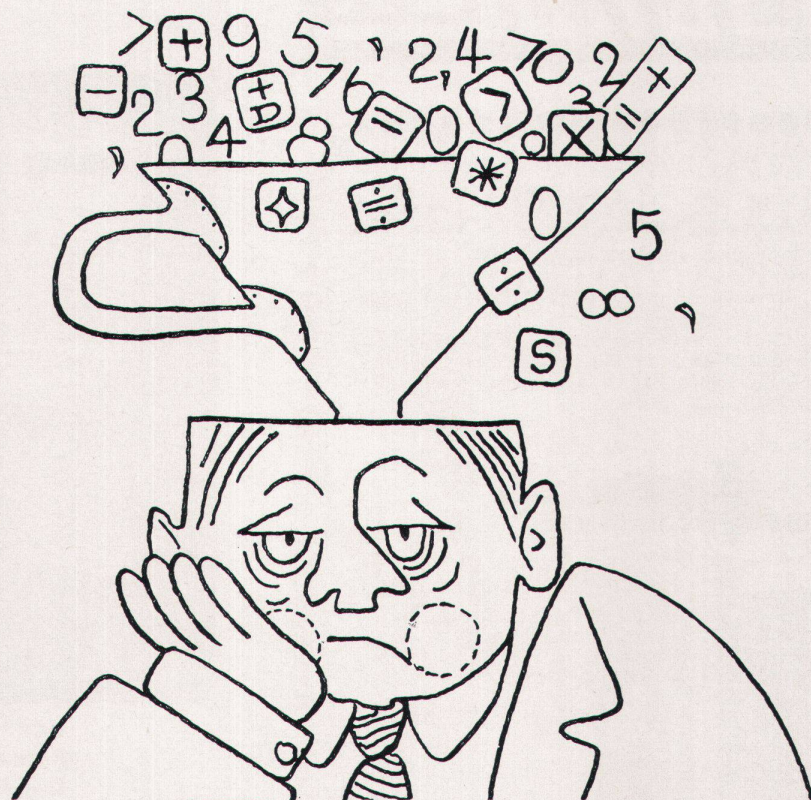
Kunstwerke sind die ARGOLITE-
Platten natürlich auch. Aber sie
gehören auf Möbel, auf Wände, auf
Büromöbel und Restaurationstische,
in Schulhäuser und Verwaltungen.

Voilà. Und sehen Sie sich die neuen
Farben und Strukturen an.

ARGOLITE – ein Kunstwerk von
einer Kunststoffplatte.

**Kunststoffplatten
zu tun ?**

Schluss damit!



SONY®

Gesucht
Rayon- oder
Kantons-
Vertreter

bringt den ersten «denkenden» Elektronen-Tischrechner mit einem hochentwickelten **logischen** System: damit **Sie** Ihren Kopf zum Formulieren der Aufgabe frei haben.

Sie können auch die komplizierteste Rechnung einfach **so** eintippen, wie sie auf dem Papier steht. Kaum ist die letzte Taste gedrückt, haben Sie das Resultat: genau, kommarichtig, ohne überflüssige Nullen, in klaren Ziffern ablesbar. Jede Rechenoperation hat eine eigene Funktionstaste: Sie können endlich wieder rechnen, wie Sie es in der Schule gelernt haben, denn die Logik der Sony Elektronenrechner beginnt bei der Tastenbezeichnung. Automatische Konstantentaste, automatische Speicherung und Addierung von Resultaten, Rückstellung von Einzelzahlen und viele wertvolle Details zeigen, dass Sony an mehr gedacht hat, damit Sie an weniger denken müssen.

Verlangen Sie den Beweis.

BON

für eine unverbindliche **8-Tage-Gratisprobe**

Firma _____ zuständig _____

Adresse _____

Bitte mit 20 Rappen frankiert unverschlossen einsenden an:
Stolz AG, Industrievertretungen, 8968 Mutschellen, ☎ 057 546 55



DUSCHOLUX

Prima, diese DUSCHOLUX-Idee!

Mein Mann hat sie zuerst entdeckt (für mich): Die praktischen Original-DUSCHOLUX-Gleittrennwände.

Kein See im Badezimmer. Keine Zugluft. Und kinderleicht sauberzuhalten.

Die Original-DUSCHOLUX-Gleittrennwände aus Sicherheitsglas und rostfreien Alu-Profilen sind ein modernes Element für jedes Bad. Original-DUSCHOLUX gibt es in Normmaßen und allen Sondergrößen.

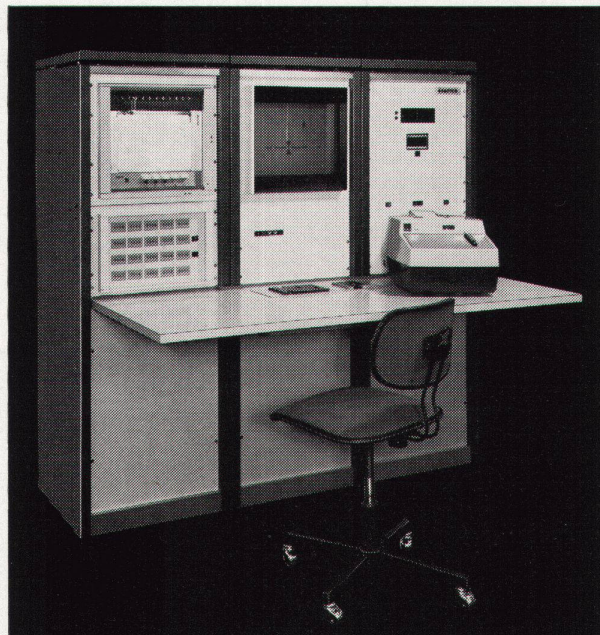
Vertretungen in allen europäischen Ländern!



DUSCHOLUX

DUSCHOLUX AG
Ulmenweg 44-46
3601 Thun/Schweiz
Telefon 033/363236
Telex 32233

Gebäudeautomation Sauter System EY



Umfassende Betriebsüberwachung haustechnischer Anlagen. Der Aufbau nach dem Baukastenprinzip ermöglicht den Einsatz des Sauter System EY in kleinen Anlagen wie auch in grossen Projekten wie Universitäten, Krankenhäusern und Flughäfen. Das Sauter System EY bringt finanzielle Vorteile durch adersparende Verdrahtungstechnik, verringerten Schalttafel Aufwand sowie personelle Einsparungen durch gezielten Einsatz des Wartungspersonals. Fernmessungen mit Registrierern, Fernsteuern mit Rückmelden, Fernüberwachen mit Alarmpositionsausdruck sind von der Datenzentrale aus möglich. Eine programmierbare Schaltautomatik übernimmt bei nicht besetzter Zentrale Anfahrvorgänge oder Umschaltungen der zu steuernden Anlagen.

1168



SAUTER

Fr. Sauter AG 4016 Basel
Fabrik elektrischer Apparate
Telefon 061 - 32 44 55, Telex 62 260

Technische Büros: Aarau, Bern, Locarno, Renens, St. Gallen und Zürich

Diese 3 Fachleute empfehlen Prometheus-Apparate! Warum wohl?

Der Architekt

legt Wert auf ein gesundes Verhältnis von Ästhetik und Praktik, er befürwortet die moderne und formschöne Ausführung.

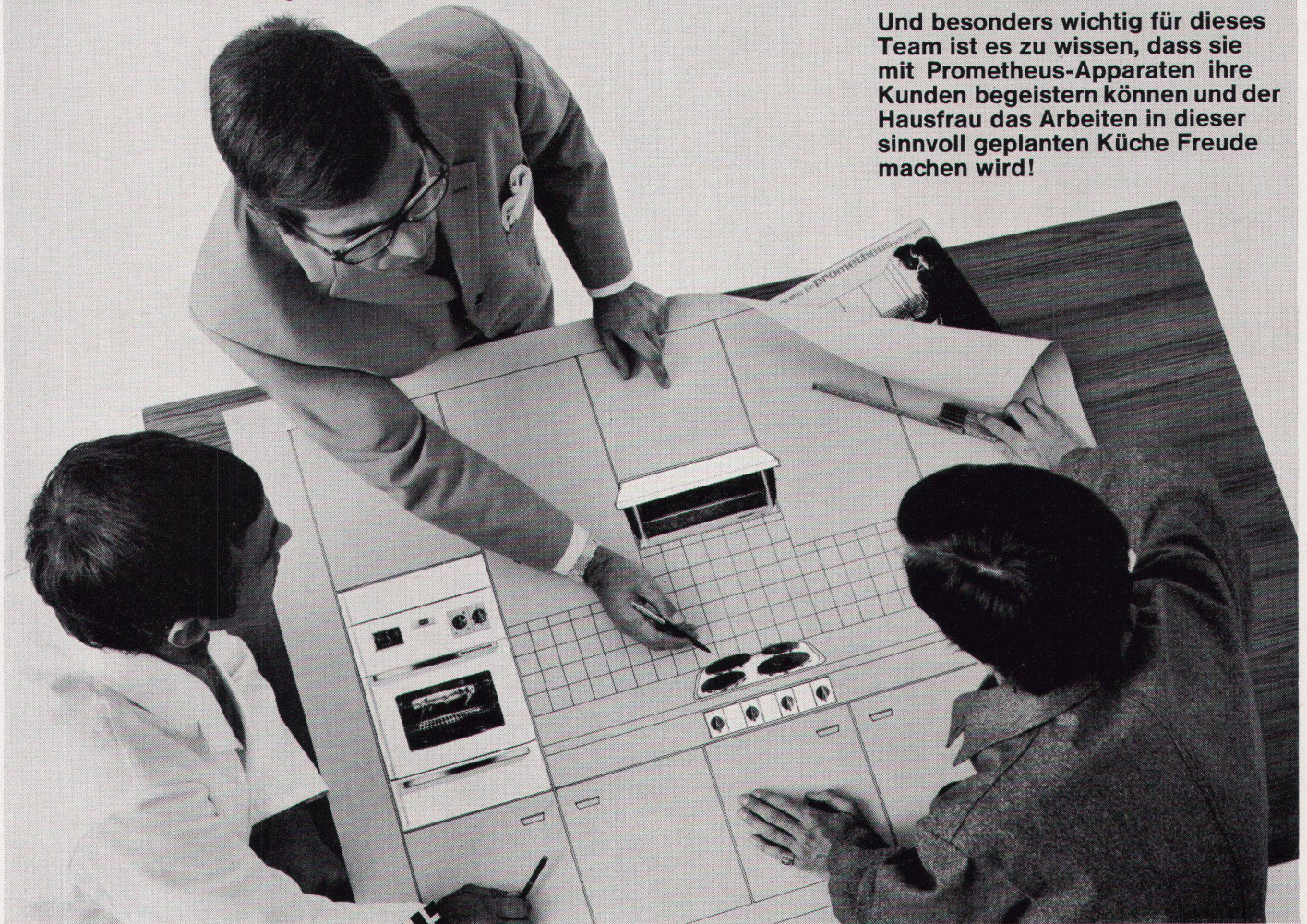
Den Küchenbau-Spezialisten

interessieren die genormten Masse der Apparate, strebt er doch eine harmonische Kücheneinrichtung an.

Der Elektro-Installateur

schätzt die gutdurchdachte Konstruktion — zweckmässige Anschluss- und Montage-möglichkeiten.

Und besonders wichtig für dieses Team ist es zu wissen, dass sie mit Prometheus-Apparaten ihre Kunden begeistern können und der Hausfrau das Arbeiten in dieser sinnvoll geplanten Küche Freude machen wird!



Das BEL-DOOR-Programm von Prometheus:

- freistehende Kochherde
- Einbau-Kochherde
- Einbau-Rechauds
- Einbau-Backöfen
- Einbau-Wärmeschränke

Neu-

- RENOMAT-Einbau-Backofen, der sich selbst reinigt
- Dampfabzughaube

Prometheus AG
Fabrik elektrischer
Heiz- und Kochapparate
4410 Liestal
Tel. 061 / 84 44 71

Bitte senden Sie mir unverbindlich:

- Eine BEL-DOOR-Dokumentation
- Unterlagen über den RENOMAT-Einbau-Backofen
- Unterlagen über die Dampfabzughaube

W 4/71

Name: _____

Strasse: _____

Ort: _____

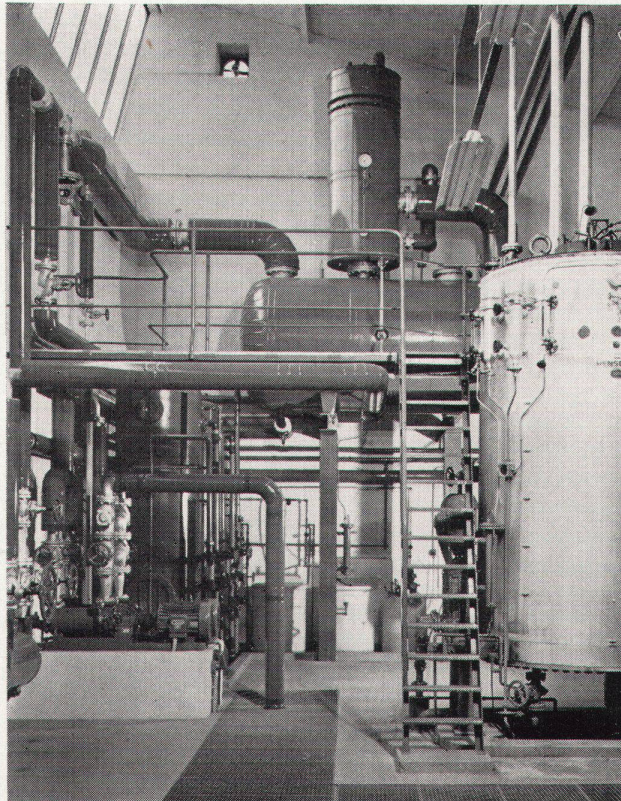
Bon

prometheus

Wasseraufbereitungs-Anlagen

für
Trinkwasser
Brauchwasser
Kesselspeisewasser
Industrie-Abwasser

Unsere Ingenieure und Chemiker beraten Sie gerne und projektieren für Sie ganz unverbindlich!



Pretema AG

Abt. Wasseraufbereitung

8903 Birmensdorf-Zürich, Tel. 051/95 47 11 Aufbereitungs-Anlage für einen Mitteldruck-Kessel

**Sie können uns nicht in Verlegenheit bringen:
 Wir haben stets grösste Spiegel
 am Lager und liefern
 „postwendend“!**

Eingangshalle der Galencia Bern



Architekten, Innenarchitekten,
 Ladengestalter, Dekorateure,
 Möbelfabrikanten und Schreiner
 «arbeiten» immer häufiger mit Spiegeln. Am
 liebsten mit grossflächigen Spiegeln. Klar, so wird der
 Effekt am eindrucksvollsten.

Sie erhalten bei uns ab Lager jederzeit folgende Grössen und Qualitäten:

4/4-Spiegel	2 mm	180×100 cm
6/4-Spiegel	3 mm	220×150 cm
8/4-Spiegel	4 mm	250×150 cm
Dickglas-Spiegel	5-6 mm	300×150 cm
Kristallspiegel	4,2 mm	252×160 cm
Kristallspiegel	6 mm	306×150 cm

Dank Hochleistungsanlagen be-
 sorgen wir Kantenbearbeitungen kurz-
 fristig.

Ja, wir liefern «postwendend» ab Lager. Bitte,
 nehmen Sie uns beim Wort, wir beweisen es Ihnen gerne!

Spiegel und Glas – am raschesten und vorteilhaftesten
 von



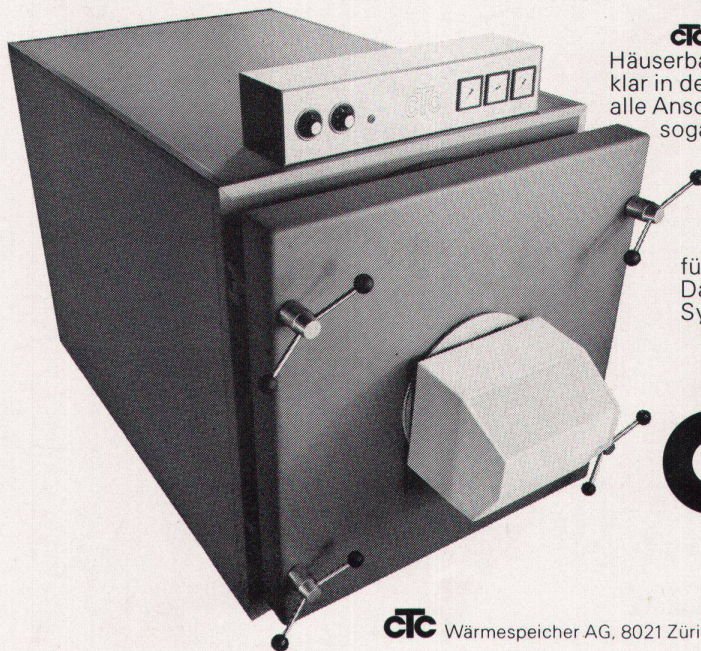
Haerry & Frey AG

Spiegelfabrik, 5708 Birrwil
 Tel. 064 7411 02, Telex 68309 HFB

SIEGRIST

Sie bauen.

Wir bauen Heizkessel. Auf uns können Sie bauen.



ctc baut kluge Heizkessel für kluge Häuserbauer. Klug und klein im Format, klug und klar in der Konzeption. Bei vielen Modellen sind alle Anschlüsse oben. Da dürfen auf drei Seiten sogar Wände stehen. **ctc** dürfte mit Sicherheit den Heizkessel führen, den Sie brauchen. Denn **ctc** hat das grösste Programm: vom Heizkessel für die grösste Überbauung bis zum Kessel für das kleinste Einfamilienhaus. Dazu das echte Doppelbrand-System. Damit Sie beim Bauer auf **ctc** bauen können.

ctc

macht Wohnen warm

Die IBM bietet jetzt kleinen und mittleren Unternehmen dasselbe wie den ganz grossen. Nur kleiner. Oder mittlerer.

Die IBM hat vor eineinhalb Jahren eine neue Programmiersprache entwickelt. Und eine neue Lochkarte. Und einen neuen Magnetspeicher. Und eine neue Mehrfunktionskarteneinheit. Und eine neue Zentraleinheit. Und einen neuen Drucker. Und so weiter.

Das ergab zusammen ein neues Computer-System. Das IBM System/3.

Die IBM hat dieses neue System entwickelt, weil die Leistungsfähigkeit eines Computers immer in einem vernünftigen Verhältnis zur Grösse und Struktur eines Unternehmens stehen muss.

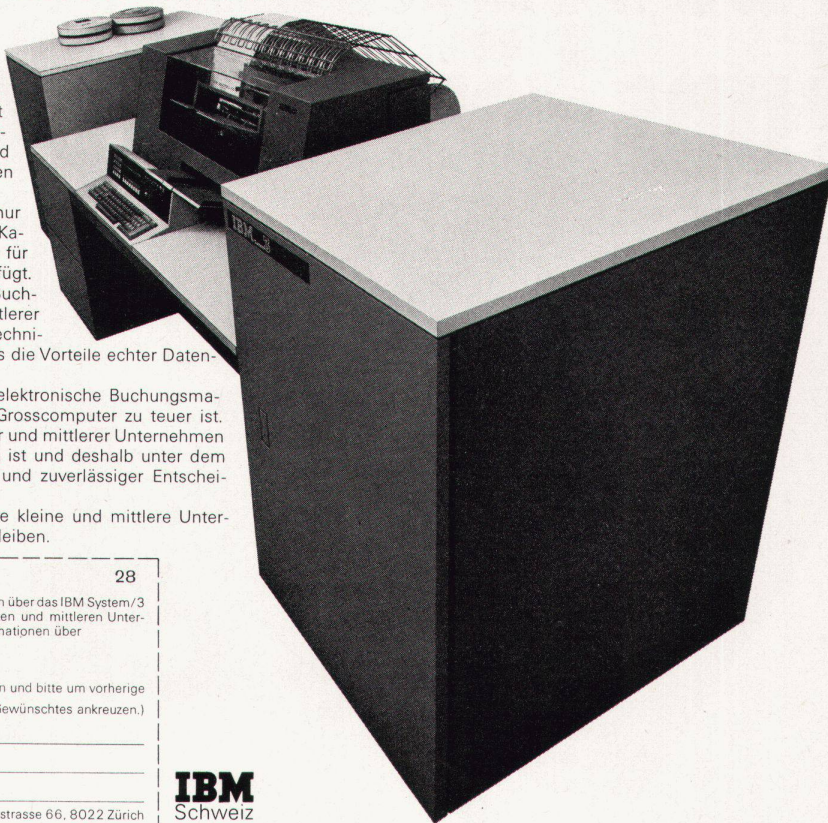
Weil der Einsatz eines Computers nur dann wirtschaftlich ist, wenn seine Kapazität über eine genügende Reserve für einen unerwarteten Arbeitsanfall verfügt.

Weil sie weiss, dass viele Kaufleute, Buchhalter und Techniker kleiner und mittlerer Unternehmen endlich mit einem technischen Instrument arbeiten wollen, das die Vorteile echter Datenverarbeitung aufweist.

Weil für diese Unternehmen eine elektronische Buchungsmaschine zu leistungsschwach und ein Grosscomputer zu teuer ist.

Weil das Management vieler kleiner und mittlerer Unternehmen besser als deren operatives Rüstzeug ist und deshalb unter dem Mangel an rascher Datenerfassung und zuverlässiger Entscheidungsgrundlage leidet.

Weil also die IBM weiss, dass viele kleine und mittlere Unternehmen nicht damit rechnen, es zu bleiben.



Coupon

28

Senden Sie mir unverbindlich Ihre Dokumentation über das IBM System/3 für die elektronische Datenverarbeitung in kleinen und mittleren Unternehmen. Insbesondere interessieren mich Informationen über

- den technisch-wissenschaftlichen Bereich,
- den kaufmännischen Bereich.
- Ich erwarte den Besuch eines IBM-Spezialisten und bitte um vorherige Kontaktnahme. (Gewünschtes ankreuzen.)

Name: _____

Firma: _____

Adresse: _____

Einsegnen an die IBM, Informationsabteilung, Talstrasse 66, 8022 Zürich

IBM
Schweiz



**Wenn Unbrennbarkeit entscheiden soll,
dann steht die PAVAROC-Mineralfaserplatte
im Vordergrund**

Coupon
Senden Sie bitte den neuen PAVAROC-Prospekt
an folgende Adresse:

Name/Firma: _____
Strasse: _____
PLZ/Ort: _____

PAVAROC brennt nicht und PAVAROC mottet nicht. Darum braucht man PAVAROC für schöne, unbrennbare Decken. Mit den praktischen Metall-abhängekonstruktionen sind PAVAROC-Decken schnell, einfach und sauber montiert.

PAVAROC-Mineralfaserplatten haben aber noch andere gute Eigenschaften. Sie wirken schallschluckend und sorgen für eine hervorragende Kälte- und Wärmeisolation. Sie sind in verschiedenen Oberflächenstrukturen lieferbar. Und weil sie weiss gespritzt sind, erübrigt sich ein zusätzlicher Anstrich. Verlangen Sie den neuen PAVAROC-Prospekt!

PAVAROC, die unbrennbare Mineralfaserplatte.

Pavatex AG
Jenatschstr. 4
8027 Zürich
Tel. 01/36 21 23



K 71

Welches größere oder mittlere Architekturbüro in der Ost- oder Zentralschweiz verfügt in nächster Zeit über freie

Kapazität?

Wir haben mehrere anspruchsvolle Großaufträge zu bearbeiten und finden die erforderlichen Techniker und Zeichner nicht. Können Sie uns mit einer leistungsfähigen Arbeitsgruppe aushelfen? Bitte nehmen Sie über **Chiffre 44-45256**, Publicitas AG, 8021 Zürich mit uns Verbindung auf.

RESOPAL®

**3 Jahrzehnte
Qualitäts-Kunststoffplatte**

Oberflächen: matt + glanz, naturmatt, Hammerschlag
Porenstruktur, Relief-Textil und -Streifen

Formate mm: 2120 × 1020/915 — 2800 × 1250 — 1750 × 800

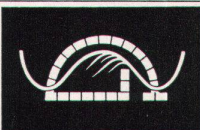
Stärken mm: 1,3 und 0,9 Sonderausführung auf Anfrage

O. SOMMER 4900 Langenthal — Telefon 063 2 07 14

G A N Z

Ganz & Cie AG
Telefon 051/96 22 62
Telex 54 629 ganz ch
Dorfstrasse 441
CH-8424 Embrach

**Ganz
Baukeramik**
8424 Embrach



Klinkerganz AG
Telefon 051/96 25 25
Telex 55 303 embri ch
Bülacherstrasse 1109
CH-8424 Embrach

Spezialitäten:

Wenn Sie bauen, leisten Sie sich etwas Besonderes!



Modulmasse: 20/10 30/10 15/7,5 25/12,5 20/20 25/25 30/30 30/15 und 30/40 cm



«Kerama»-Ausstellungs-Pavillon: Schönste Plattenschau der Schweiz

Heizungs- probleme? Nehmen Sie kaltes Wasser.

Denn kaltes Wasser erzeugt elektrischen Strom - Tag und Nacht steht diese Energie überall bereit. Die neue **eurol** Elektro-Raumheizung bietet viele wichtige Vorteile: keine kalten Zonen, gute Einfügung

in die Raumatmosphäre, einfache Installation, die Wärme kann in den einzelnen Räumen genau nach den jeweiligen Bedürfnissen reguliert werden . . .

Kurz: die neue 'eurol'-Raumheizung entspricht der Heizung der Zukunft.

Auskünfte und Prospekte von
TIBA AG, 4416 Bubendorf BL,
Tel. 061 84 86 66

Coupon:

Ja, ich interessiere mich für kaltes Wasser: ich bin überzeugt, dass die 'eurol'-Raumheizung der Heizung der Zukunft entspricht.

Bitte senden Sie mir Prospekte
 Bitte um Ihren Besuch

Name _____
Adresse _____
Tel.-Nr. _____



In der Entwicklungsabteilung eines bedeutenden Architekturbüros im Raume Zürich ist die Stelle eines

Entwurfsarchitekten

zu besetzen. Es handelt sich um die selbständige Bearbeitung von Vorprojekten, Landabklärungen, Überbauungsstudien, Beratungen und Expertisen. Wir erwarten von unserem neuen Mitarbeiter eine vielseitige Begabung, gutes Verhandlungsgeschick und langjährige Erfahrung. Wir bieten ihm ein modernes Einzelbüro, gutes Arbeitsklima, Aufgeschlossenheit gegenüber modernen Lösungsvorschlägen, ein interessantes bürointernes Weiterbildungsprogramm, Kontakt mit Bauherren und Grundbesitzern usw.

Bitte schreiben Sie uns eine Postkarte an Chiffre 44-45376, Publicitas AG, 8021 Zürich, damit wir eine Besprechung vereinbaren und uns gegenseitig kennenlernen können.

Heinrich Schneider

Der Schulhausbau aus der Sicht des Lehrers

Ein Beitrag für Architekten, Behörden und Schulen
70 Seiten, 72 Photos, Zeichnungen und Pläne
kartoniert, Fr./DM 16.-

Nach einer kurzen Bestandsaufnahme und einem Exkurs über das Kind und seine Umwelt werden eingehend die wichtigen Kriterien dargelegt. Ein Abschnitt ist schulreformerischen Gedanken gewidmet. Den Schluß bilden schematische Plan-skizzen möglicher Lösungen.

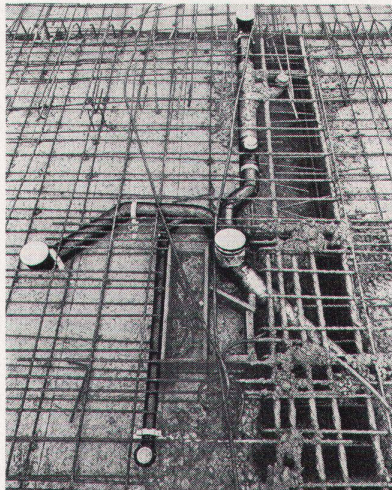
Verlag werk Winterthur

Industriestraße 8, 8401 Winterthur, Telefon 052 29 44 21

Die Dicken von GEBERIT halten eben mehr aus.

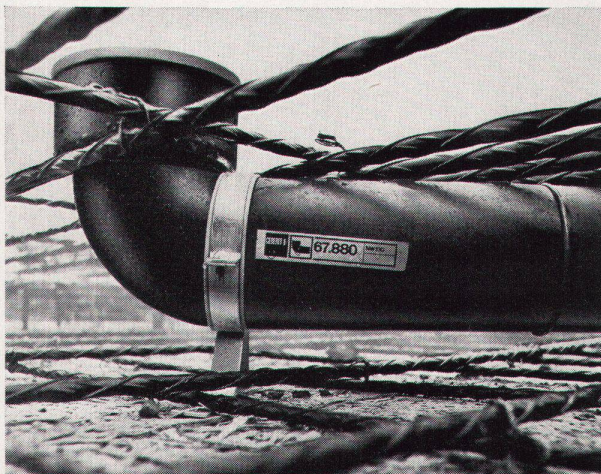
Ablaufmaterial aus GEBERIT-PEH besitzt eine wesentlich höhere Sicherheitsreserve. Es ist dickwandiger als üblich. Und deshalb langfristig beständig gegen alle mechanischen und chemischen Angriffe.

Weder Schläge noch Quetschungen bei Lagerung, Transport und Montage (einschließlich Einbetonieren) noch Temperaturwechsel zwischen -40° und $+100^{\circ}$ können ihre Form bleibend verändern. Und unsere Temperung schließt ein nachträgliches Schrumpfen aus.

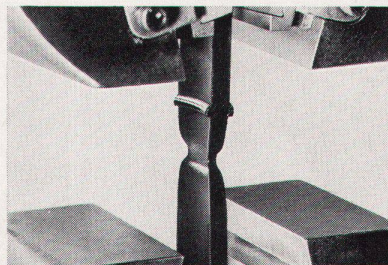


Im jahrzehntelangen täglichen Gebrauch widersteht es der Korrosion, heißem Wasser und Eis, Lösungsmitteln und fast allen Chemikalien, ja sogar radioaktiven Abwässern.

Über die universelle Einsatzfähigkeit eines Ablaufprogramms entscheiden jedoch heute nicht nur die Materialeigenschaften, sondern auch die Ver-

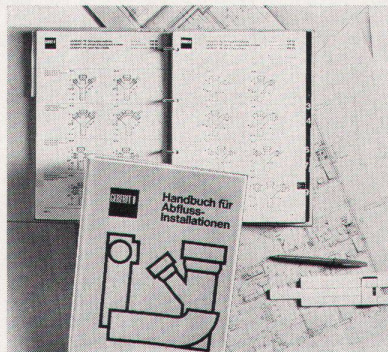


bindungsarten. Bei GEBERIT sind sie so vielseitig, daß sie jederzeit eine



rationelle und sichere Montage (vielfach sogar Vor-Installation in der Werkstatt) ermöglichen. Als Installateur haben Sie die Wahl zwischen vorfabrizierten, konventionellen und kombinierten Installationen.

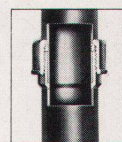
Unser wichtigstes Produkt aber ist



unsere Praxiserfahrung. Wir vermitteln sie Ihnen gern durch unsere Fachkurse und Publikationen. Am besten, Sie verlangen gleich das Handbuch über GEBERIT-Abwasserinstallationen und Bildlegenden zu Schemazeichnungen von Verschraubung, Spiegelschweißung, Steckmuffe und Elektro-Überschiebemuffe. Oder den unverbindlichen und für Sie kostenlosen Besuch des GEBERIT-Beraters.

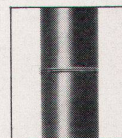
Die Verschraubung

Vor rund 15 Jahren eine bahnbrechende Neuentwicklung von GEBERIT. Bis heute die beliebteste Verbindungsart bei Strang- und Apparate-Anschlußleitungen. Mit geringstem Aufwand an Werkzeug und Zeit durchzuführen.



Die Spiegelschweißung

Unsere preisgünstigste, höchst aktuelle und ebenfalls millionenfach bewährte Verbindungsart. Auch auf dem Bau immer beliebter. Leicht und sicher durchführbar. Ergibt glatte, stabile Fixverbindungen.



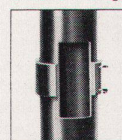
Neu: Die GEBERIT-Steckmuffe

Diese früher nur beim Wandklosettbogen angewendete Verbindungsart erfuh eine wesentliche Erweiterung ihres Einsatzbereiches. Die GEBERIT-Steckmuffe beansprucht wenig Platz, verursacht in eingemauertem Zustand keine Schwierigkeiten bei der Weitermontage. Gleiche Verlegerichtlinien wie für Verschraubungen.

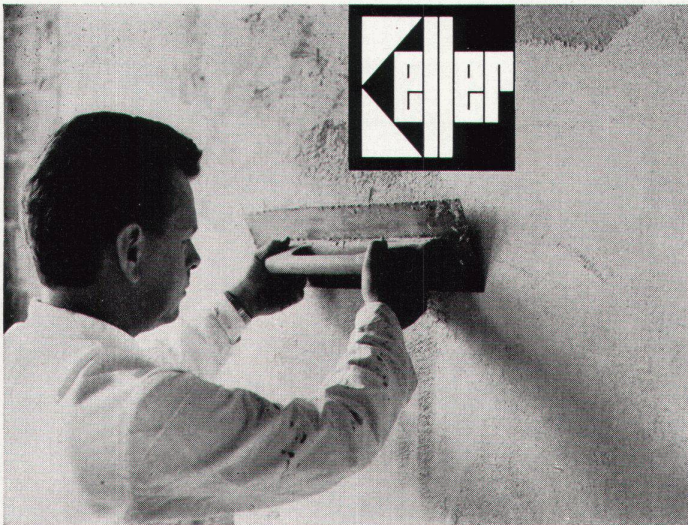


Neu: Die GEBERIT-Elektro-Überschiebemuffe

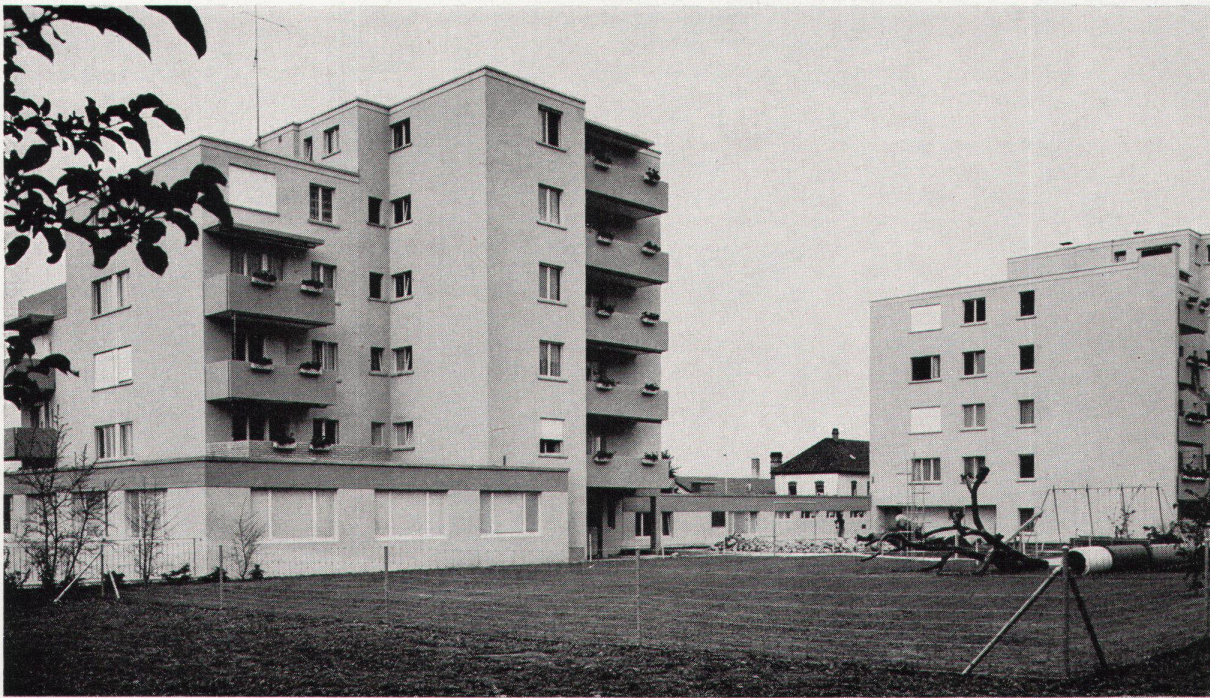
In langjährigen Versuchen und Praxiserprobungen entstanden. Überall dort ideal, wo man eine platzsparende, kraftschlüssige Verbindung benötigt. Wird nach dem Überschiebprinzip der Muffe verschraubt und unlösbar verschweißt.



GEBERT+CIE
Armaturen-
und Apparatefabrik
8640 Rapperswil am
Zürichsee
Tel. 055 203 44 und 2 52 12
Telex 75625



**Ohne Polyton Fassadenputz
hätten hier die Mieter später ein-
ziehen müssen.**



Die Fassaden dieser neuen Überbauung in Fällanden ZH sind mit Polyton Fassadenputz beschichtet. Dadurch konnte die Bauzeit verkürzt werden. Um die Wartezeit nämlich, die man bei einem konventionellen Putz bis zum Auftragen des Dispersions-Anstriches hätte einhalten müssen. Denn Polyton-Anstriche werden aufgezogen (links) und gleich darauf abgerieben (rechts). Ein nachträglicher Anstrich erübrigt sich. Polyton Fassadenputze werden verarbeitungsbereit ge-

liefert. Sie haben die Wahl zwischen 4 Strukturen und beliebig vielen Abtönungen. Übrigens: Ausser den Polyton-Produkten finden Sie in unserem Sortiment noch eine Reihe weiterer Spitzenprodukte. Innenplastiken und Duromat-Wandmattfarbe zum Beispiel.

Machen Sie sich unsere grosse Erfahrung zu Nutzen. Profitieren Sie von unserem gut ausgebauten Beratungsdienst.

Unsere Depots für die Deutschschweiz:
Basel: W.Tschopp AG, Tel. 061/35 62 88
Bern: Lanz & Brechbühl, Tel. 031/22 31 86
Biel-Orpund: A. Hautle, Tel. 032/7 54 01
Chur: Truog & Co. AG, Tel. 081/22 22 51
Herisau: Tanner 212 & Co. AG, Tel. 071/51 12 12
Kriens-Luzern: Achermann & Cie., Tel. 041/41 12 31
Thun: K. Lanzrein, Tel. 033/2 18 41



Siegfried Keller AG
8304 Wallisellen-Zürich, Tel. 051/93 32 32
Bautenschutz, Lack- und Farbenfabrik

80 von 100 Toilettenschränken in der Schweiz sind problemlos!

Die sind von SCHNEIDER

Denn der Anteil der SCHNEIDER-Toilettenschränke in Neubauten beträgt 80%. Gute Gründe sprechen für Schneider:

Qualität

SCHNEIDER-Toilettenschränke werden aus Aluminium hergestellt und sind deshalb garantiert rostfrei.

Design

Die klare, zeitlose Form verleiht jedem Badezimmer eine besondere Note.

Spiegel

SCHNEIDER spart nicht an den Spiegeln. Der kleinste Spiegel in unserem Programm ist 47 cm breit!

Licht

SCHNEIDER ist Spezialist in der Beleuchtungsbranche. Darum die erstklassigen Beleuchtungen.

Programm

Das SCHNEIDER-Programm genügt allen Ansprüchen. Modelle ein-, zwei- und dreitürig, 61 bis 173 cm breit, 43 bis 155 cm hoch. Auch farbig.

Service

SCHNEIDER kommt, wenn je einmal etwas nicht klappen sollte. Und zwar schnell.

NEU!

Jetzt sind alle SCHNEIDER-Toilettenschränke KUNSTSTOFFBESCHICHTET. Diese Spezialbeschichtung zieht keinen Staub an. Kein Abblättern mehr!

SCHNEIDER-Toilettenschränke für Wohnungsbau, Hotels, Spitäler, Altersheime.

Überall dort, wo Probleme nicht gefragt sind.

Lassen Sie sich von den Firmen der sanitären Branche beraten.

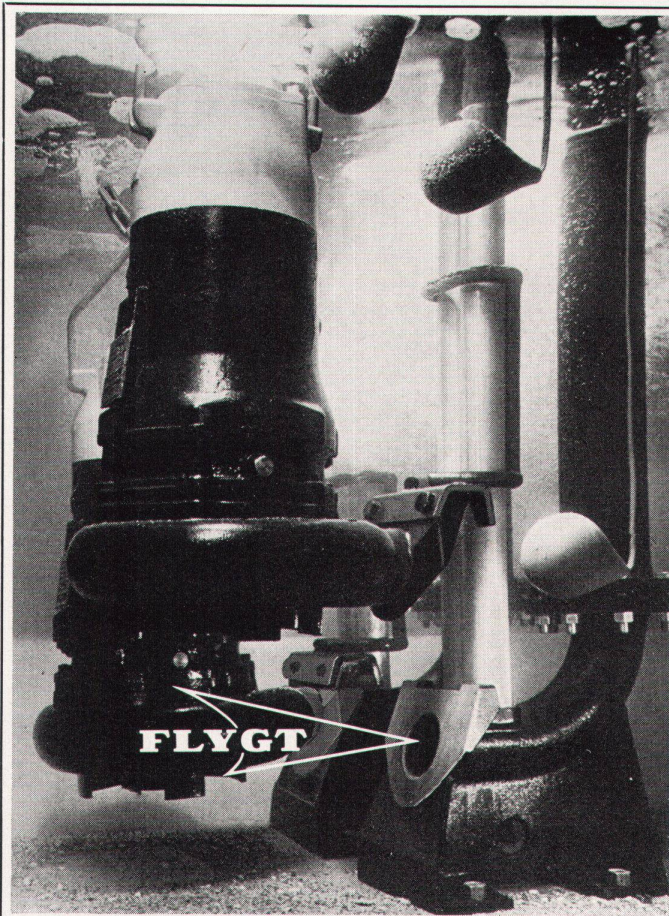


MUBA
Halle 24
Stand 372

W. Schneider+Co

Metallwarenfabrik, 8135 Langnau-Zürich, Telephone (051) 803931





FLYGT TAUCH- PUMPEN

fördern Fäkalien,
Abwasser und Schlamm

In der Schweiz stehen Hunderte von Flygt-Abwasser-Tauchpumpen in ununterbrochenem, härtestem Einsatz.

FLYGT Abwasser-Tauchpumpen sind

- preisgünstig in der Anschaffung
- wirtschaftlich im Betrieb
- praktisch wartungsfrei
- mit trockenlaufsicheren Motoren und Hartmetall-Wellendichtungen ausgerüstet
- schockgeprüft für Zivilschutzbauten

FLYGT Abwasserpumpen sind als Spitzenprodukte bekannt und werden für Leistungen von 200-10000 l/Min. hergestellt.

Verlangen Sie Unterlagen.

**CARL
HEUSSER
AG**

Tauchpumpen

6330 Cham ZG + 1522 Lucens VD
Telefon (042) 36 32 22-24

Schmutzige Spann- Teppiche?

Die Terlinden-Spezialisten reinigen bei Ihnen zu Hause Ihre Spannteppiche!
Gründlich und sorgfältig - an Ort und Stelle.
So einfach und mühelos für Sie!
Ein Anruf genügt: **Telefon 051/90 62 22**

Terlinden

Terlinden & Co., 8700 Küsnacht/ZH
Spezialabteilung
für Teppich- und Polsterpflege

ws



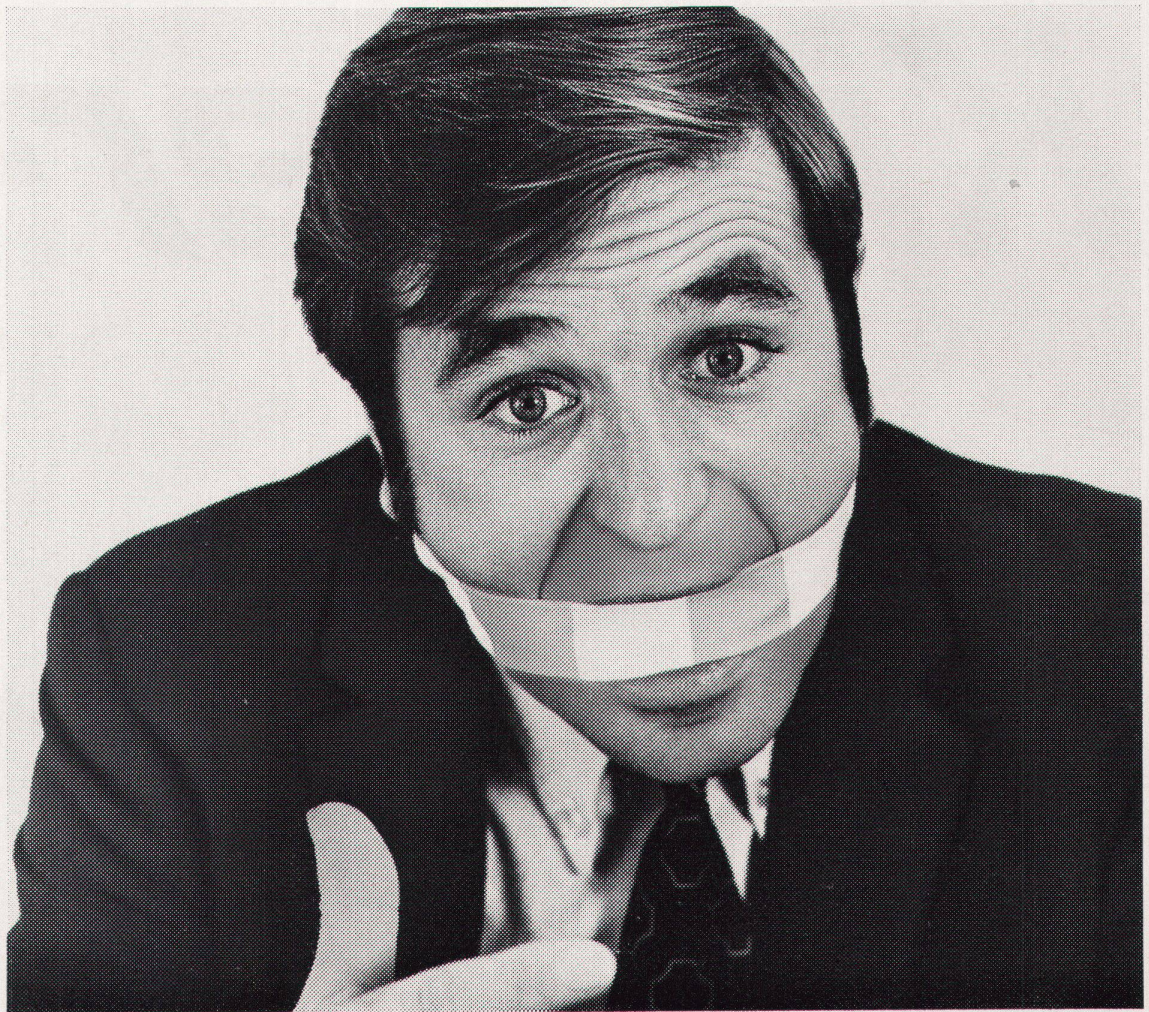
Die grosse Farben-
pracht. Neuer, schöner
und dekorativer. Das
ist die neue

FORMICA

standard

Kollektion. Bitte so-
fort anfordern.

Tel. 071 98 16 14/15
Formica Plastics AG
9303 Wittenbach/SG



Niemand spricht von Storenstoff!

(so lang er nicht kaputt ist...)

Und von Tentacryl spricht man nicht, weil er hält, was er verspricht.

Tag für Tag - Jahr für Jahr mutet man ihm Schwerarbeit zu. Er soll Sonne, Regen, Schnee, Sturm und Abgasen trotzen. Schmücken soll er. Diskret oder auffallend. Aber immer passend in der Farbe. Farben, die soviel aushalten wie das Gewebe. Aber vom guten Storenstoff verlangt man noch mehr: Aufrollen soll man ihn können, trocken oder nass. Und

all dies ohne ein Lob. Aber wehe, wenn er zerreißt oder verrottet. Dann spricht man vom Storenstoff. Dann bereut man, dass man nicht vorher an Tentacryl gedacht hat.



Qualitätsstorenstoffe der Geiser AG, Tentawerke, 3415 Hasle-Rüegsau, erhalten Sie bei Ihrem Storenfabrikanten.

2

Kilcher



Flachdächer und freie Dachformen:

Kilcher-Dachbeläge

Rissfreie Bauten:

Kilcher-Deformations- und Gleitlager

In- und ausländische Patente

F. KILCHER Bausolation AG 4565 Recherswil

Verlangen Sie bitte Dokumentationen. Tel. 065 / 4 56 45



Viele Leute denken
«Zylinderschloss»
und sagen «KABA».

Echte
KABA-Schlösser fabriziert
nur BAUER AG
Wetzikon

**KABA ist zuverlässig
in der Qualität und
im Service**

KABA

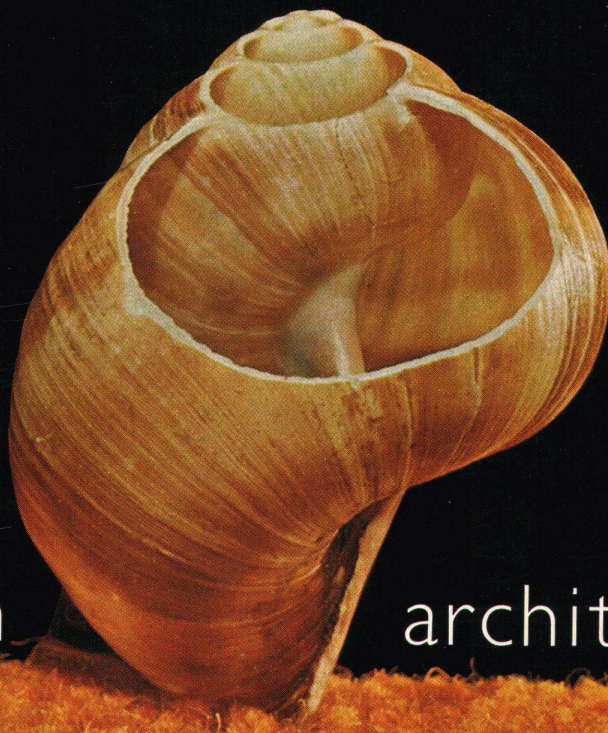
BAUER AG
8620 Wetzikon
Tel. 01/77 01 81

Verkauf durch den
Beschlüge- und
Eisenwarenhandel

Auch die Raumgestaltung bestimmt
die Leistung und das Wohlbefinden.

In der Schule, im Büro, im Objekt
ganz allgemein. Neuzzeitliches
Gestaltungselement ist der Teppich.
Für jeden Zweck der richtige
Teppichboden aus dem BELCOLOR-
Sortiment.

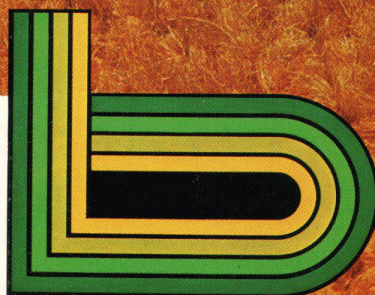
Erhältlich im Fachgeschäft und in den
SCHUSTER-Häusern.



Innen

architektur

belcolor
Teppiche



SCHUSTER & CO. Zürcherstraße 493 9015 St.Gallen-Winkeln Tel. 071 31 21 21
Import und Großhandel von Teppichen und Bodenbelägen