

# Die Treppen und Wege der Universität von East Anglia : Architekten Denys Lasdun & Partners, London 1969

Autor(en): [s.n.]

Objektyp: **Article**

Zeitschrift: **Das Werk : Architektur und Kunst = L'oeuvre : architecture et art**

Band (Jahr): **58 (1971)**

Heft 5: **Bauten für die Wissenschaft**

PDF erstellt am: **17.09.2024**

Persistenter Link: <https://doi.org/10.5169/seals-45012>

## **Nutzungsbedingungen**

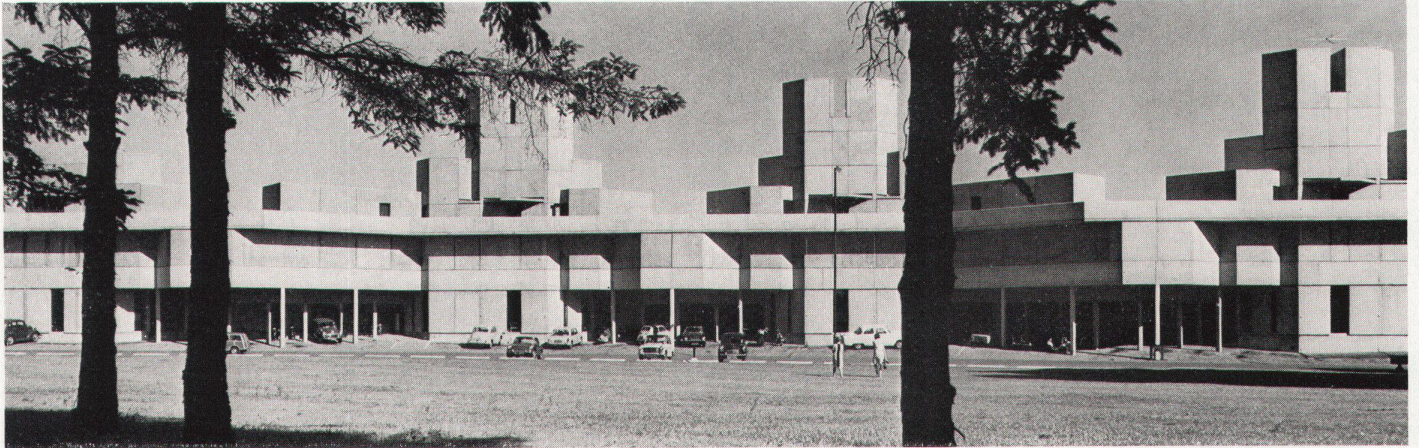
Die ETH-Bibliothek ist Anbieterin der digitalisierten Zeitschriften. Sie besitzt keine Urheberrechte an den Inhalten der Zeitschriften. Die Rechte liegen in der Regel bei den Herausgebern.

Die auf der Plattform e-periodica veröffentlichten Dokumente stehen für nicht-kommerzielle Zwecke in Lehre und Forschung sowie für die private Nutzung frei zur Verfügung. Einzelne Dateien oder Ausdrucke aus diesem Angebot können zusammen mit diesen Nutzungsbedingungen und den korrekten Herkunftsbezeichnungen weitergegeben werden.

Das Veröffentlichen von Bildern in Print- und Online-Publikationen ist nur mit vorheriger Genehmigung der Rechteinhaber erlaubt. Die systematische Speicherung von Teilen des elektronischen Angebots auf anderen Servern bedarf ebenfalls des schriftlichen Einverständnisses der Rechteinhaber.

## **Haftungsausschluss**

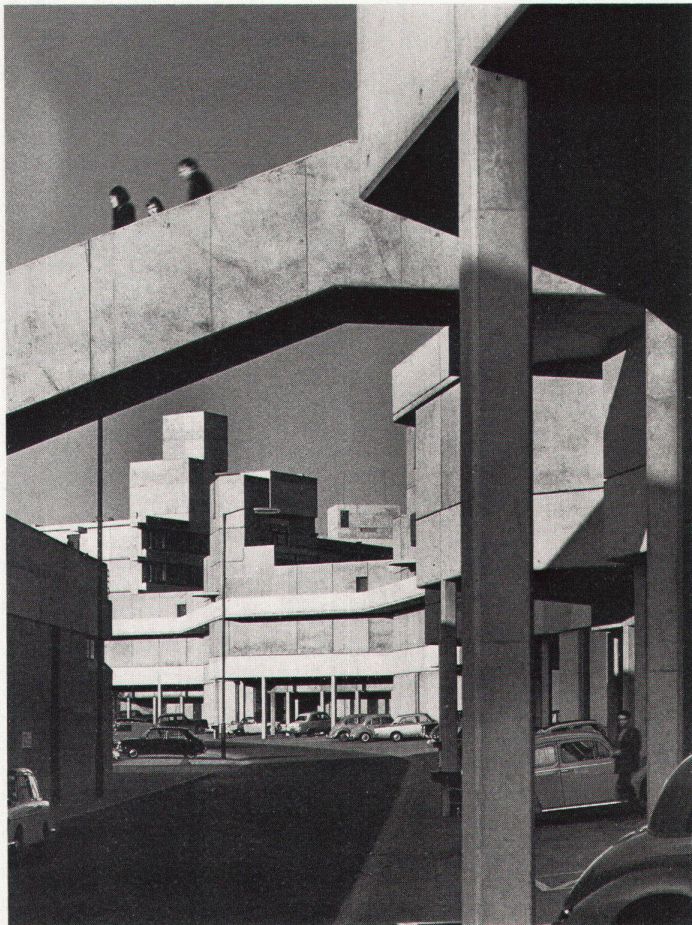
Alle Angaben erfolgen ohne Gewähr für Vollständigkeit oder Richtigkeit. Es wird keine Haftung übernommen für Schäden durch die Verwendung von Informationen aus diesem Online-Angebot oder durch das Fehlen von Informationen. Dies gilt auch für Inhalte Dritter, die über dieses Angebot zugänglich sind.



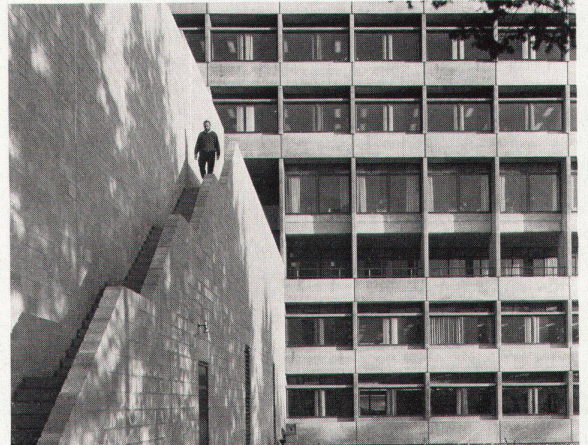
1

## Die Treppen und Wege der Universität von East Anglia

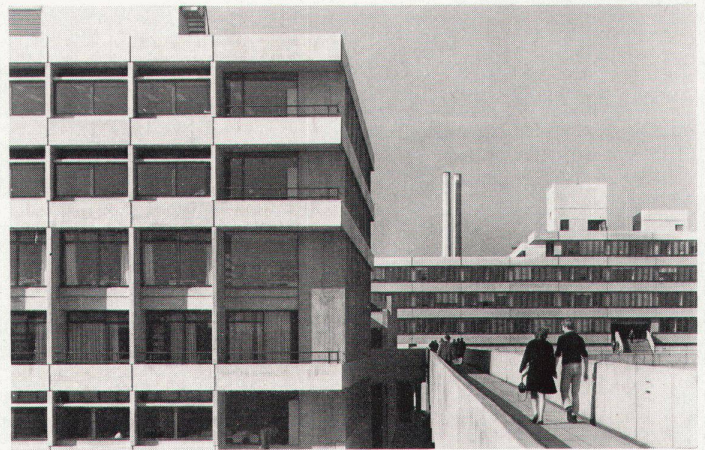
Architekten: Denys Lasdun & Partners, London  
1969  
Photos: 1, 7, 10 Jan A. Niamath, London; 2–6,  
9 Richard Einzig, London; 8 Eastern Daily Press,  
Norwich



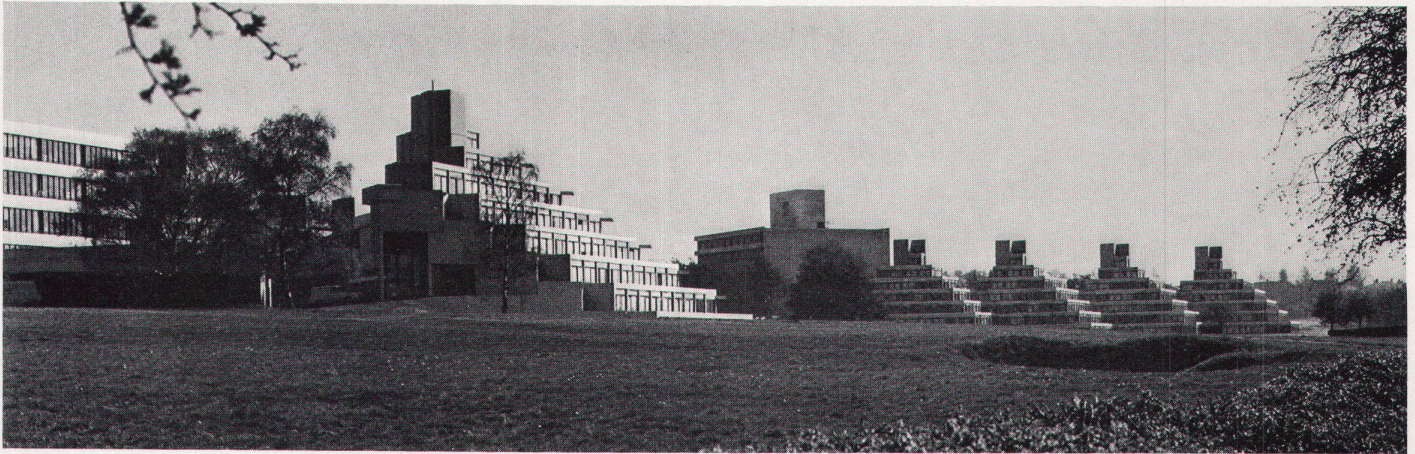
3



4



5



2

1, 2

Die Anlage der Universität von East Anglia besteht aus den Lehrgebäuden und den hangabwärts vorgelagerten terrassierten Wohngebäuden 3-10

Die Gebäude für Lehre und Forschung sind untereinander und mit den Wohngebäuden durch eine Fußgängerebene verbunden, die sich über Brücken weiterzieht und mit einem System von Freitreppen die beiden gewachsenen Niveaus erreicht: hinten das höhergelegene Zufahrtsniveau, vorn der Park

1, 2

*L'université d'East Anglia comprend les bâtiments réservés à l'enseignement et les immeubles d'habitation en décrochement, échelonnés en terrasses dans le sens de la pente*  
3-10

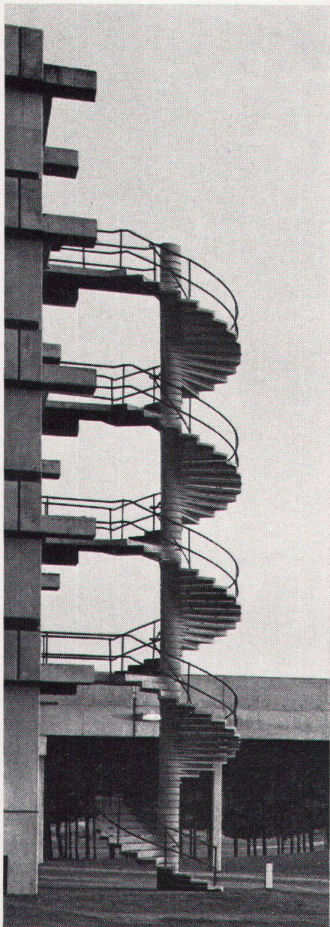
*Les bâtiments destinés à l'enseignement et à la recherche sont reliés entre eux et aux immeubles d'habitation par un niveau réservé aux piétons et qui, empruntant des ponts et un système d'escaliers librement suspendus, atteint les deux niveaux du terrain naturel; à l'arrière, niveau d'accès en contre-haut, à l'avant, le parc*

1, 2

The installations of the University of East Anglia consist of the classroom buildings and the dormitories disposed in terrace fashion down the slope in front

3-10

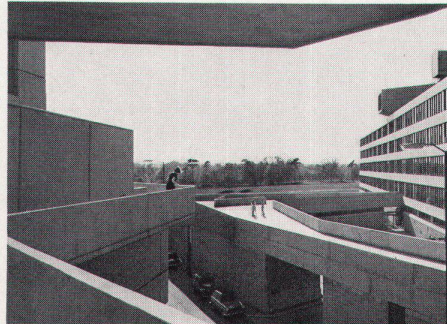
The buildings for teaching and research functions are connected with each other and with the dormitories by a pedestrian level which continues via bridges, and by means of a system of open staircases gives access to the two garden levels; in rear, the elevated driveway level, in foreground, the park



6



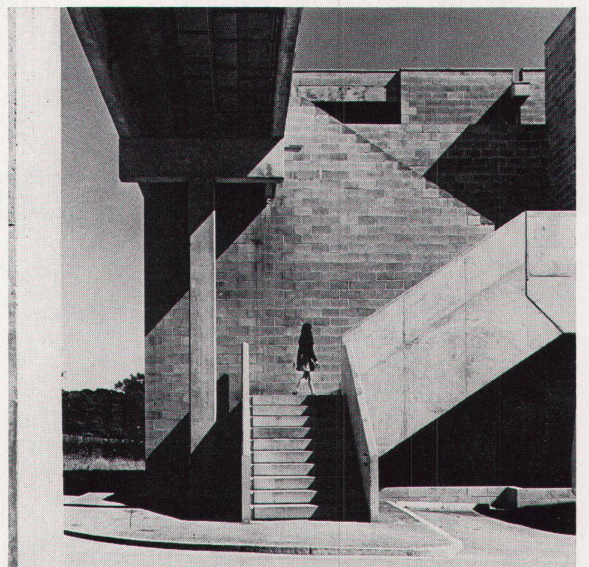
7



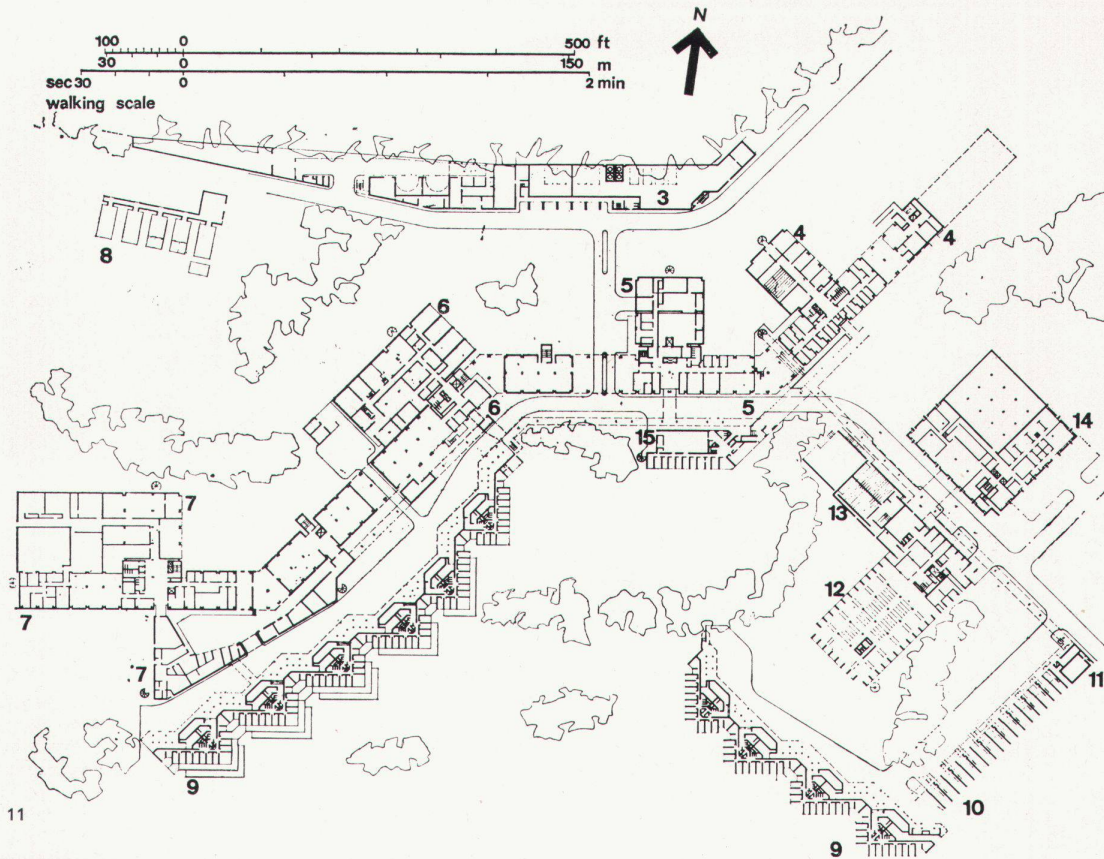
8



9



10



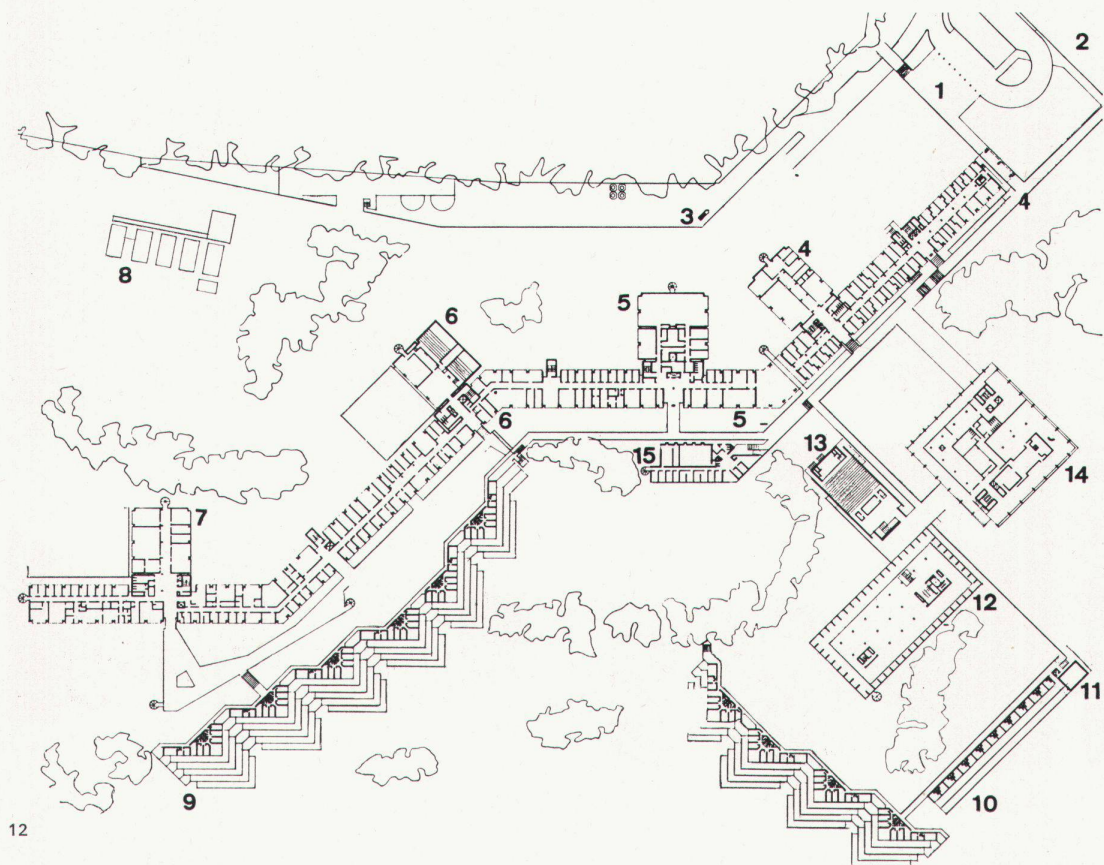
- 1 Bushaltestelle
- 2 Parkplatz
- 3 Wärmzentrale
- 4 Kunstabteilung
- 5 Chemie
- 6 Mathematik, Physik
- 7 Biologie
- 8 Botanischer Garten
- 9 Studentenhäuser
- 10 Angestelltenhäuser
- 11 Sporthof
- 12 Bibliothek
- 13 Auditorium
- 14 Verwaltung
- 15 Rechenzentrum

- 1 Arrêt d'autobus
- 2 Place de stationnement
- 3 Centrale thermique
- 4 Section « Art »
- 5 Chimie
- 6 Mathématiques, physique
- 7 Biologie
- 8 Jardin botanique
- 9 Maisons d'étudiants
- 10 Maisons du personnel
- 11 Terrain de sport
- 12 Bibliothèque
- 13 Auditoire
- 14 Administration
- 15 Centre de calcul

11  
Grundriß Niveau der Fußwege

11  
*Plan du niveau réservé aux piétons*

11  
Plan of pedestrian level



- 1 Bus stop
- 2 Parking site
- 3 Central heating plant
- 4 Art division
- 5 Chemistry
- 6 Mathematics, physics
- 7 Biology
- 8 Botanical garden
- 9 Student residences
- 10 Employees' house
- 11 Recreation yard
- 12 Library
- 13 Auditorium
- 14 Administration
- 15 Computers