

# Oxford Centre for Management Studies, Kennington, Oxford : Architekten Ahrens, Burton and Koralek, London 1970

Autor(en): [s.n.]

Objektyp: **Article**

Zeitschrift: **Das Werk : Architektur und Kunst = L'oeuvre : architecture et art**

Band (Jahr): **58 (1971)**

Heft 5: **Bauten für die Wissenschaft**

PDF erstellt am: **13.07.2024**

Persistenter Link: <https://doi.org/10.5169/seals-45014>

## **Nutzungsbedingungen**

Die ETH-Bibliothek ist Anbieterin der digitalisierten Zeitschriften. Sie besitzt keine Urheberrechte an den Inhalten der Zeitschriften. Die Rechte liegen in der Regel bei den Herausgebern.

Die auf der Plattform e-periodica veröffentlichten Dokumente stehen für nicht-kommerzielle Zwecke in Lehre und Forschung sowie für die private Nutzung frei zur Verfügung. Einzelne Dateien oder Ausdrucke aus diesem Angebot können zusammen mit diesen Nutzungsbedingungen und den korrekten Herkunftsbezeichnungen weitergegeben werden.

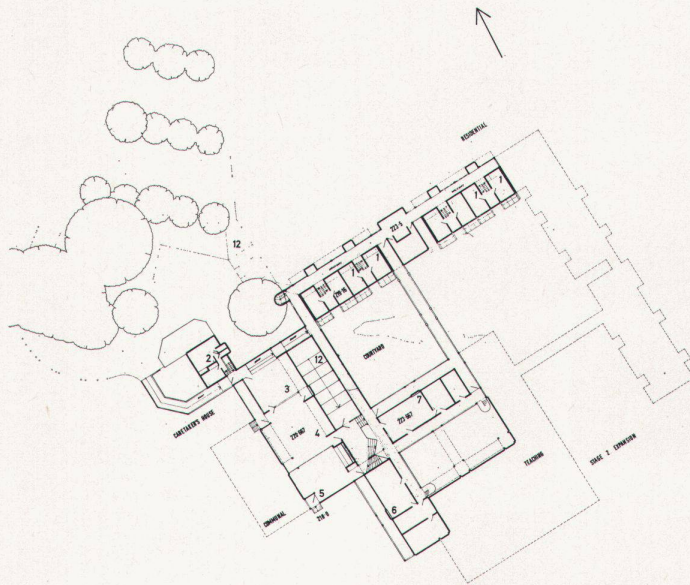
Das Veröffentlichen von Bildern in Print- und Online-Publikationen ist nur mit vorheriger Genehmigung der Rechteinhaber erlaubt. Die systematische Speicherung von Teilen des elektronischen Angebots auf anderen Servern bedarf ebenfalls des schriftlichen Einverständnisses der Rechteinhaber.

## **Haftungsausschluss**

Alle Angaben erfolgen ohne Gewähr für Vollständigkeit oder Richtigkeit. Es wird keine Haftung übernommen für Schäden durch die Verwendung von Informationen aus diesem Online-Angebot oder durch das Fehlen von Informationen. Dies gilt auch für Inhalte Dritter, die über dieses Angebot zugänglich sind.

# Oxford Centre for Management Studies, Kennington, Oxford

Architekten: Ahrends, Burton and Koralek, London  
 1970  
 Photos: 3 Barbara Lüthy, London; 4-8 John Donat, London



1 0 5 10 15 20m

1, 2  
 Das Oxford-Zentrum für Managementkurse in Kennington enthält im gleichen Komplex Räume für Kurse, für den Aufenthalt, Schlafräume und Hauswartwohnung. Grundrisse Obergeschoß und Erdgeschoß

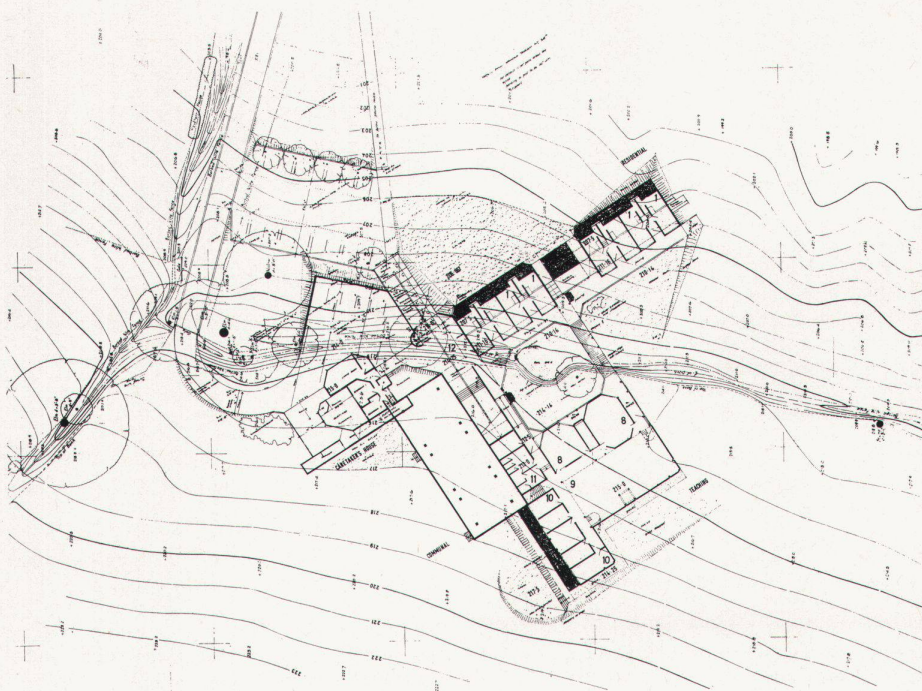
3-5  
 Das Wohngebäude ist nach der Hofseite leicht terrassiert und durch eine Passerelle mit dem Kurszentrum verbunden

1, 2  
*Le Centre Oxford pour cours de management à Kennington groupe, dans le même bâtiment, des locaux de cours, de séjour, des chambres à coucher et le logement du concierge. Plans de l'étage et du rez-de-chaussée*

3-5  
*L'immeuble d'habitation est légèrement terrassé du côté de la cour et relié au centre d'enseignement par une passerelle*

1, 2  
 The Oxford Centre for Management Courses in Kennington contains within the same complex tracts for classroom instruction, for lounges, bedrooms and caretaker's flat. Plans of upper floor and ground floor

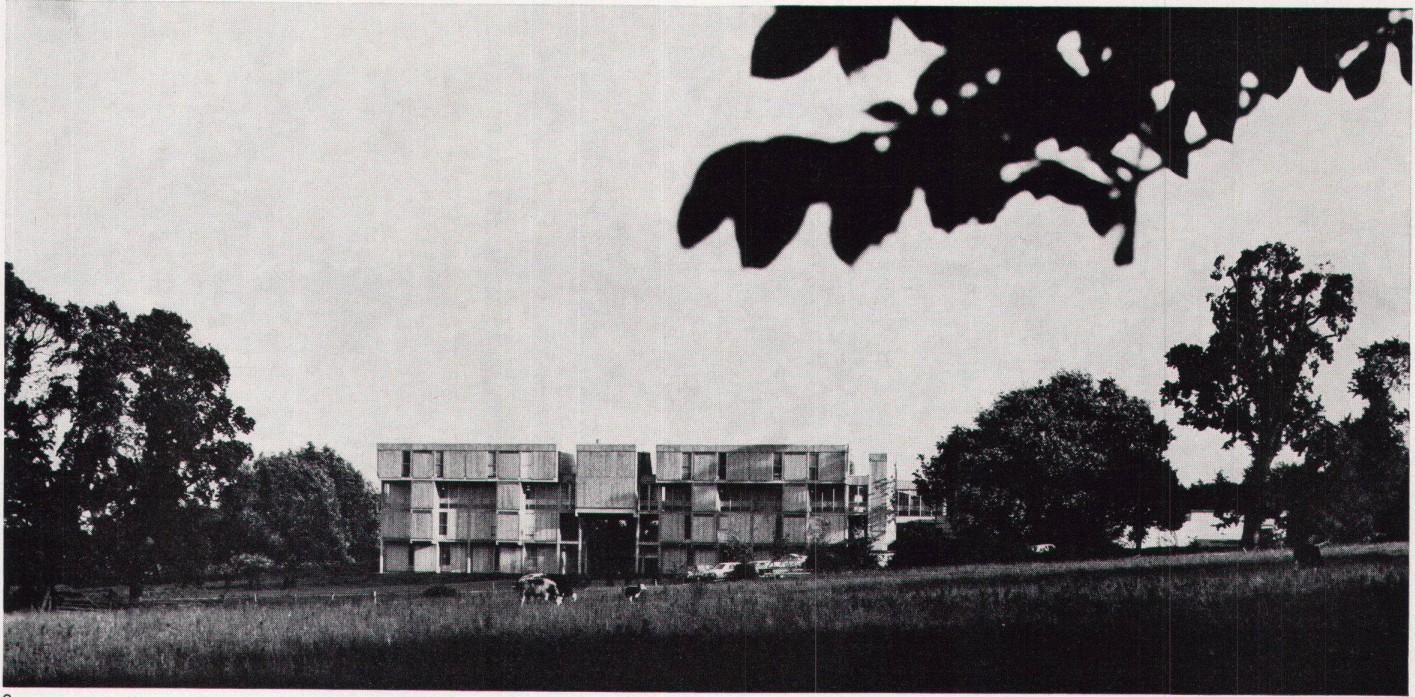
3-5  
 The living tract is slightly terraced on the side toward the courtyard and connected by a foot-bridge with the Centre



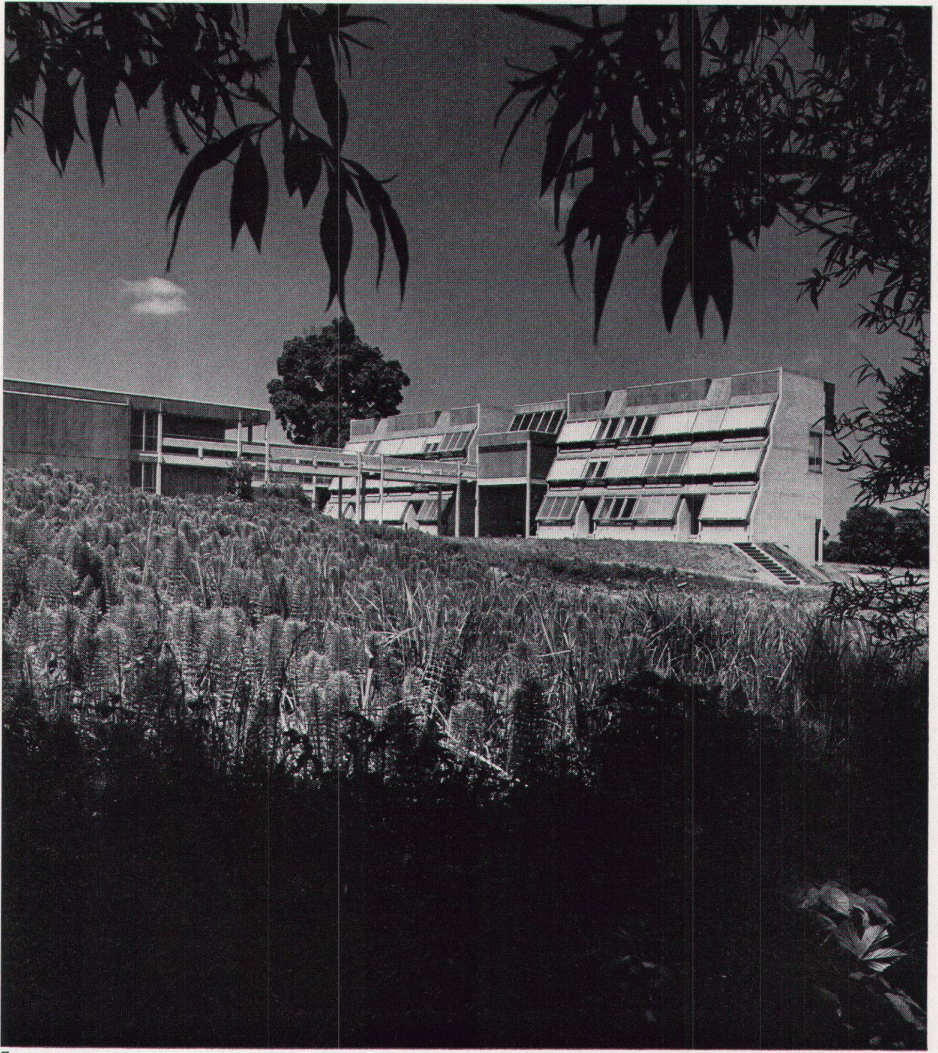
- 1 Zimmer
- 2 Personalraum
- 3 Küche
- 4 Mensa
- 5 Gemeinschaftsraum
- 6 Direktion
- 7 Verwaltung
- 8 Seminarraum
- 9 Informationszentrum
- 10 Diskussionsraum
- 11 Sanitäräume
- 12 Zufahrtssampe

- 1 *Chambre d'étudiant*
- 2 *Chambre du personnel*
- 3 *Cuisine*
- 4 *Cantine*
- 5 *Local communautaire*
- 6 *Direction*
- 7 *Administration*
- 8 *Séminaire*
- 9 *Centre d'information*
- 10 *Salle de discussion*
- 11 *Locaux sanitaires*
- 12 *Rampe d'accès*
- 1 Student room
- 2 Staff room
- 3 Kitchen
- 4 Dining-hall
- 5 Common room
- 6 Director
- 7 Administration
- 8 Seminar room
- 9 Information centre
- 10 Discussion room
- 11 Sanitary facilities
- 12 Access ramp





3

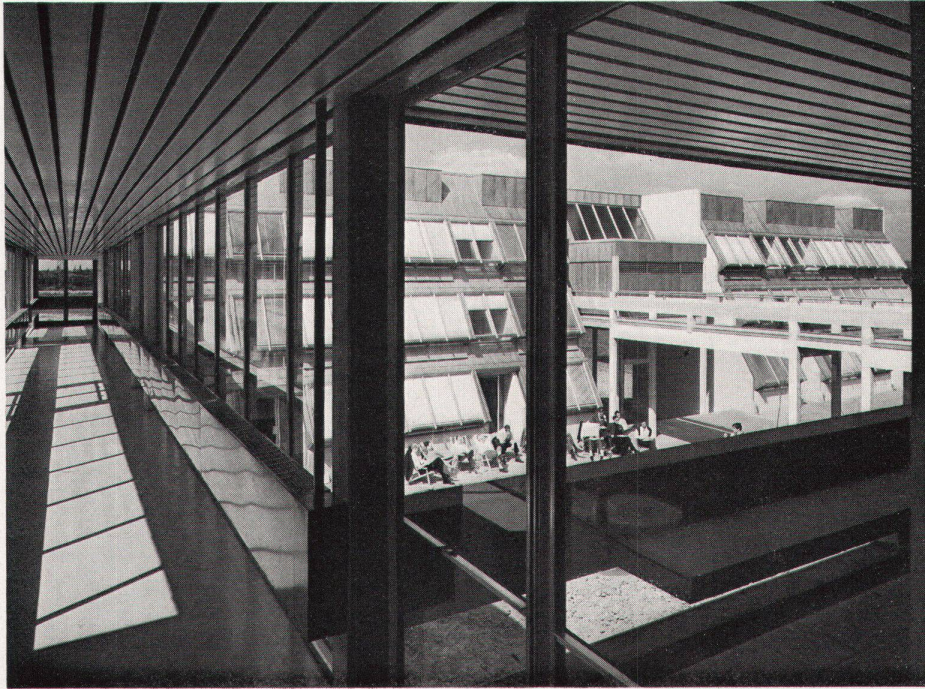


5



4





6

6  
Die beiden Teile des Wohnblocks enthalten je 12  
Studentenzimmer.

7  
Abgetreppte Rampe zwischen Mensa und Hof

8  
Die Studentenzimmer trennen Schlafen und Ar-  
beiten durch eine Niveaudifferenz

6  
*Les deux parties du bloc d'habitation contiennent  
chacune 12 chambres d'étudiant*

7  
*Rampe à gradins entre la cantine et la cour*

8  
*Une différence de niveau sépare les chambres  
d'étudiant en zone réservée au repos et aire de  
travail*

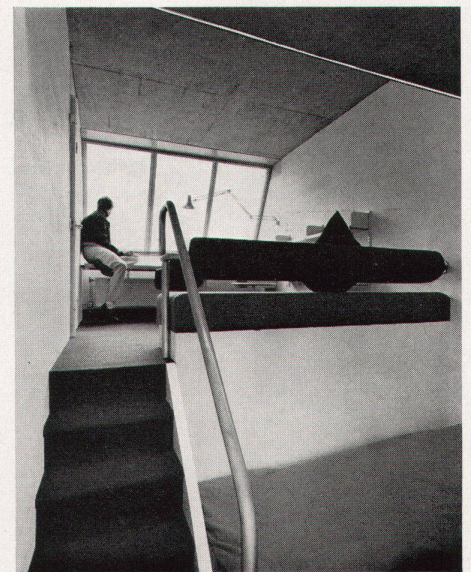
6  
The two parts of the residential block each con-  
tain 12 student rooms

7  
Stepped ramp between refectory and courtyard

8  
The student rooms are divided into bedroom and  
work areas by a level difference



7



8